

# โครงการชลประทานระยอง

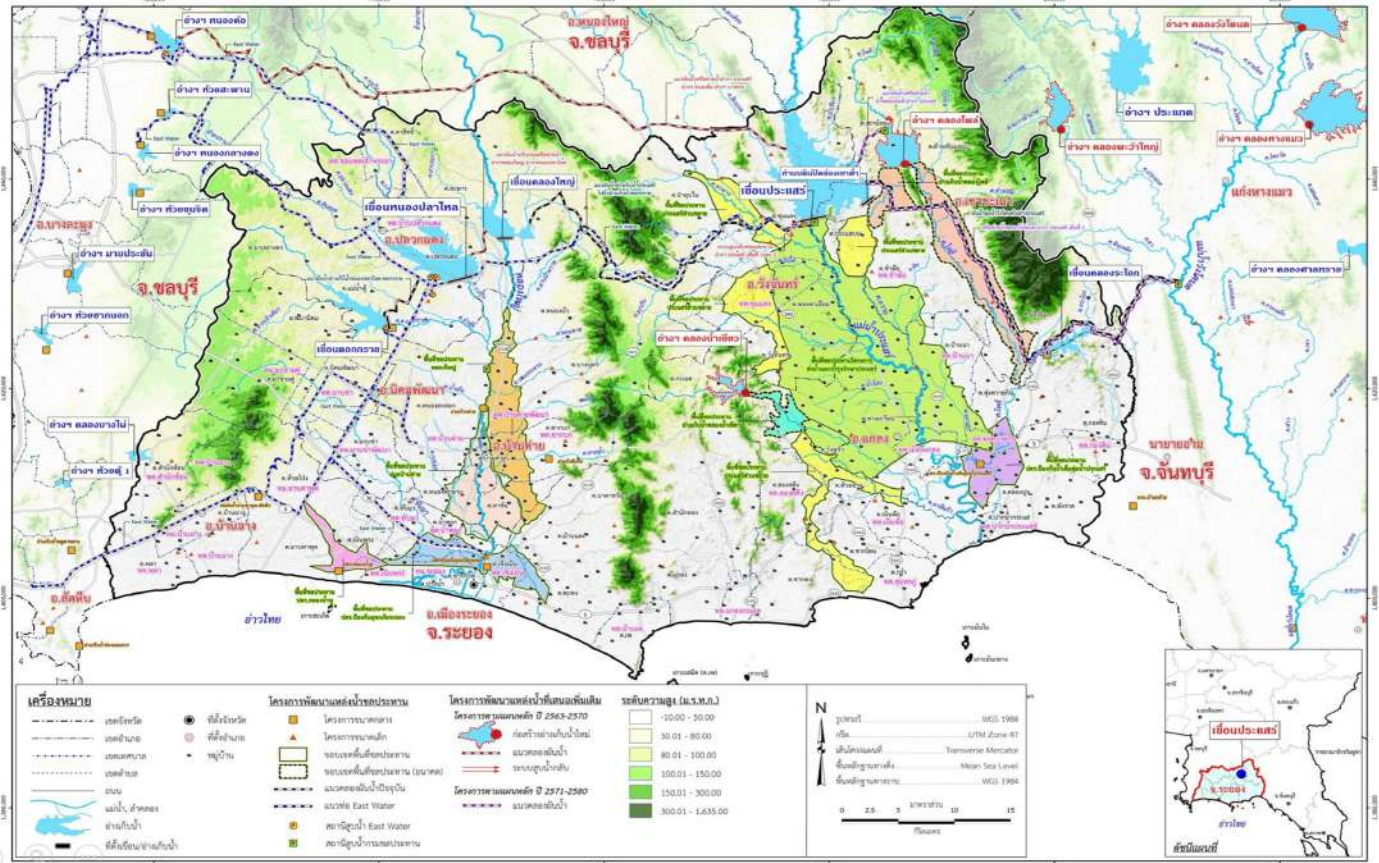


กรมชลประทาน  
17 มิถุนายน 2569

รายงานสถานการณ์น้ำ จ.ระยอง

ศุกร์ 10 กรกฎาคม 2569

ชื่อ	น้ำฝน (มม.)	ระดับน้ำ 06.00 น. 10 กรกฎาคม 2569			
		ทหือ	ท้าย	ช่อง	ยกบานสูง (ม.)
		ม.(รทก.)	ม.(รทก.)		
1. ประตู/ทรน.					
1.1 รั้วอานวย		+1.20	+0.20	-	-
1.2 ทรน.คลองตา		+1.50	+0.30	-	-
1.3 สายสาม		+0.50	+0.20	-	-
1.4 นาปู		+1.20	+0.20	-	-
2. ฝ่ายบ้านค่าย					
2.1 ทหือ		+12.03	+7.10	-	0.11
2.2 ทรน.ฝั่งซ้าย		+12.03	+9.70	-	0
2.3 ทรน.ฝั่งขวา		+12.03	+9.70	-	0
	หมายเหตุ			รวม	4.241
3. ประตูคลองโพธิ์		-	+0.90	+0.85	-
4. ไตรมาตรขนาดเล็ก	น้ำฝน (มม.)	ระดับตลิ่ง ม.(รทก.)	ระดับ ม.(รทก.)	ปริมาณน้ำผ่าน ลบ.ม.วิ	สูง/ต่ำ จากตลิ่ง
คลองมบข่า TM01	-	-	-	-	-
คลองตมอ TM02	-	-	-	-	-
คลองหนองหว้า TM03	-	-	-	-	-
คลองข้างตาย TM04	-	-	-	-	-
5. สถานีวัดน้ำท่า	ระดับน้ำ (ม.รทก.)	ระดับตลิ่ง ม.(รทก.)	ปริมาณ ลบ.ม.วินาที	สูง/ต่ำ จากตลิ่ง	สถานะ
สถานีบ้านค่าย Z62	-	-	-	-	-
สถานีบ้านเขยโสด Z38	-	-	-	-	-
สถานีบ้านวังไทร Z11	-	-	-	-	-



รายชื่อ	ฝั้น	ระดับน้ำ (ม.รทก.)		ระดับน้ำ (ม.รทก.)		ปริมาณน้ำใช้การ (ล้าน ลบ.ม.)	เปอร์เซ็นต์ (เทียบกับปริมาณน้ำท่า)	เปอร์เซ็นต์ (เทียบกับปริมาณน้ำท่า)	การเปลี่ยนแปลง (ล้าน ลบ.ม.)	การเปลี่ยนแปลง (ล้าน ลบ.ม.)	ปริมาณน้ำ 9 กรกฎาคม 2569											
		เก็บกัก (ม.รทก.)	รวม (ล้าน ลบ.ม.)	เก็บกัก (ล้าน ลบ.ม.)	ประจำวัน (ม.รทก.)						ปริมาณน้ำ (ล้าน ลบ.ม.)	OUTLET	SPILLWAY	EMERGENCY	รับน้ำ-ส่งน้ำ (ล้าน ลบ.ม.)							
		ปริมาณน้ำ (ล้าน ลบ.ม.)	การ (ล้าน ลบ.ม.)	ปริมาณน้ำ (ล้าน ลบ.ม.)	ปริมาณน้ำ (ล้าน ลบ.ม.)						ปริมาณน้ำ (ล้าน ลบ.ม.)					ปริมาณน้ำ (ล้าน ลบ.ม.)	ปริมาณน้ำ (ล้าน ลบ.ม.)	ปริมาณน้ำ (ล้าน ลบ.ม.)				
อ่างเก็บน้ำ																						
1 ตอกทราย	-	+52.60	71.400	79.411	+50.65	51.914	48.914	72.71%	65.37%	-0.09	↓	-0.01	0.16	2.56	0.22	-	0	-	0.268	0.178	0.040	
2 หนองปลาไหล	-	+45.00	163.750	187.620	+41.06	88.228	75.068	53.88%	47.02%	0.17	↑	0.01	0.0%	-	-	-	-	-	0.364	0.730	0.532	0.072
3 คลองใหญ่	-	+46.00	40.100	51.100	+44.65	27.138	24.138	67.68%	53.11%	-0.18	↓	-0.02	0.0%	-	-	-	-	-	0.364	0.403	0.053	0.040
กลุ่มน้ำคลองใหญ่			275.250	318.131		167.280	148.120	60.77%	52.58%				2.56	0.22					1.402	0.763	0.152	
4 ประตู	-	+35.99	295.000		+32.84	171.900	151.900	58.27%		-0.35	↓	-0.01	0.28	5.77	0.50				0.445	0.550	0.330	0.330
5 คลองระลอก	-	+33.50	19.650		+30.33	9.258	9.058	47.11%		0.05	↑	0.02	0%	-	-				-	0.011	0.063	0.011
กลุ่มน้ำประตู			314.650			181.158	160.958	57.57%					5.770	0.499					0.561	0.393	0.341	
รวม			589.900			348.438	309.078	59.07%					8.330	0.720					1.963	1.156	0.493	

หมายเหตุ

วิกฤต	ฉุกเฉิน	ปกติ	น้ำท่วม
<30.00%	30.01-50.00%	50.01-80.00%	> 80.00%

กรุณาตรวจสอบความถูกต้อง ก่อนนำไปใช้งาน

# โครงการชลประทานชลบุรี

จังหวัดชลบุรี



กรมชลประทาน  
สรุปปริมาณน้ำประจำวัน

# สำนักงานชลประทานที่ 9

จังหวัดชลบุรี



10 กรกฎาคม 2569

ลำดับที่	รายชื่ออ่างเก็บน้ำ	ตำบล	อำเภอ	ระดับน้ำ ม.(รทก.)				ความจุ เก็บกัก (ล้าน ลบ.ม.)	ความจุ เก็บกักเต็ม (ล้าน ลบ.ม.)	ปริมาณน้ำ (ล้าน ลบ.ม.)	ระดับน้ำ ม.(รทก.)				ปริมาณน้ำ (ล้าน ลบ.ม.)			ปริมาณน้ำฝน ( มม.)	ระบายน้ำ ( ล้าน ลบ.ม )	คิดเป็น % ของความจุเดิม	คิดเป็น % ของความจุใหม่
				ต่ำสุด	สูงสุด	เก็บกัก	เก็บกักเต็ม				9 ก.ค. 69	10 ก.ค. 69	+/-	9 ก.ค. 69	10 ก.ค. 69	+/-					
1	อ่างเก็บน้ำบางพระ	บางพระ	ศรีราชา	+ 20.00	+ 30.60	+30.00		117.0		115.167	+24.640	+24.660	0.02	45.642	45.826	0.18	0.00	0.000	39.17		
2	อ่างเก็บน้ำหนองค้อ	หนองขาม	ศรีราชา	+ 57.50	+66.85	+65.60	+66.00	21.40	23.40	16.940	+62.950	+62.940	-0.01	11.524	11.490	-0.03	0.00	0.000	53.69	49.10	
3	อ่างเก็บน้ำท่าประชัน	หนองปรือ	บางละมุง	+ 36.00	+ 45.70	+45.50		16.60		10.862	+42.450	+42.440	-0.01	8.656	8.635	-0.02	0.00	0.000	52.02		
4	อ่างเก็บน้ำชากนออก	ห้วยใหญ่	บางละมุง	+ 15.60	+ 23.60	+23.00		7.03		5.118	+19.810	+19.810	0.00	2.656	2.656	0.00	0.00	0.000	37.79		
5	อ่างเก็บน้ำหนองกลางดง	ปึง	ศรีราชา	+ 51.00	+ 62.00	+61.20		7.65		5.580	+60.190	+60.150	-0.04	6.128	6.080	-0.05	0.00	0.000	79.48		
6	อ่างเก็บน้ำห้วยสะพาน	ปึง	ศรีราชา	+ 67.00	+ 74.94	+74.00		3.84		3.128	+73.050	+73.050	0.00	3.008	3.008	0.00	0.00	0.000	78.32		
7	อ่างเก็บน้ำห้วยขุมจิต	ตะเคียนเตี้ย	บางละมุง	+ 57.00	+ 65.88	+65.00		4.80		0.793	+58.000	+57.980	-0.02	0.520	0.515	-0.00	0.00	0.000	10.73		
8	อ่างเก็บน้ำบ้านปึง	คลองกิ่ว	บ้านปึง	+ 75.20	+ 81.75	+80.80		10.98		7.411	+78.490	+78.500	0.01	7.089	7.107	0.02	0.00	0.000	64.73		
9	อ่างเก็บน้ำบึงพิภพทอง 1	ห้วยใหญ่	บางละมุง	+ 51.00	+ 56.75	+56.25		1.23		0.956	+53.82	+53.810	-0.01	0.653	0.650	-0.00	0.00	0.000	52.85		
10	อ่างเก็บน้ำบึงพิภพทอง 2	ห้วยใหญ่	บางละมุง	+ 35.00	+41.50	+41.00		2.00		1.543	+38.92	+38.920	0.00	1.089	1.089	0.00	0.00	0.000	54.47		
11	อ่างเก็บน้ำห้วยคู 1	บางเสร่	สัตหีบ	+ 33.00	+37.30	+36.50		1.50		0.944	+34.11	+34.100	-0.01	0.475	0.471	-0.00	0.00	0.000	31.42		
12	อ่างเก็บน้ำห้วยคู 2	บางเสร่	สัตหีบ	+ 46.50	+54.50	+54.00		2.90		2.458	+52.12	+52.100	-0.02	1.795	1.784	-0.01	0.00	0.000	61.52		
13	อ่างเก็บน้ำคลองหลวงฯ	เกาะจันทร์	เกาะจันทร์	+ 29.00	+ 37.16	+35.50	+36.50	98.00	125.00	75.356	+31.910	+31.900	-0.01	28.522	28.393	-0.13	0.00	0.142	28.97	22.71	
14	อ่างเก็บน้ำคลองกระแสด	หลวงทอง	บ่อทอง	+ 88.00	+99.7	+98.50		18.12		15.400	+96.800	+96.800	0.00	12.720	12.720	0.00	0.00	0.000	70.20		
	รวม			-	-	-		313.05	342.05	261.66	-	-	-	130.476	130.425		-	0.1422	41.7	38.13	
										ปริมาณน้ำ 1 พ.ย.68											
											ระดับน้ำ ม.(รทก.)			ปริมาณน้ำ (ล้าน ลบ.ม.)			ปริมาณน้ำฝน เมื่อวาน (มม.)	ปริมาณน้ำเฉลี่ย (ลบ.ม./วินาที)	ระยะยกบาน ( ม.)	เปิดบาน ( ชม.)	
1	ปตร.คลองพานทอง	บางนาง	พานทอง		+1.30	+1.20		1.20		1.30	+1.09	+1.07	-0.02	1.291	1.281	-0.010	0.00	0.000	0.00	0	
2	ปตร.ปลายคลองขป.พานทอง	บางนาง	พานทอง		+1.93	+1.50		0.67		0.68	+1.09	+1.04	-0.05	0.625	0.601	-0.024	0.00	0.000	0.00	0	
3	ปตร.ต้นคลองขป.พานทอง	บางนาง	พานทอง		+1.70	+1.70		-		-	+1.50	+1.50	0.00	0.00	0.00	0.000	0.0	-	-	-	

เกณฑ์น้ำดีมาก 81% ขึ้นไป    เกณฑ์น้ำดี 51-80 %    เกณฑ์น้ำพอใช้ 31-50 %    เกณฑ์น้ำน้อย ≤ 30%

หมายเหตุ : กรุณาตรวจสอบความถูกต้องก่อนนำไปใช้งาน

# รายงานสภาพน้ำ ประจำวันที่

10 กรกฎาคม 2569

10 กรกฎาคม 2568

10 กรกฎาคม 2563

รายชื่อ	ฝน 9 ก.ค. 69	ระดับน้ำ (ม.รทก.)		ระดับน้ำ (ม.รทก.)		เปอร์เซ็นต์	ระดับน้ำ (ม.รทก.)		เปอร์เซ็นต์	ระดับน้ำ (ม.รทก.)		เปอร์เซ็นต์
		เก็บกัก (ม.รทก.)	ความจุ (ปกติ) (ล้าน ลบ.ม.)	ประจำวัน (ม.รทก.)	ปริมาณน้ำ (ล้าน ม. <sup>3</sup> )		ประจำวัน (ม.รทก.)	ปริมาณน้ำ (ล้าน ม. <sup>3</sup> )		ประจำวัน (ม.รทก.)	ปริมาณน้ำ (ล้าน ม. <sup>3</sup> )	
อ่างเก็บน้ำ												
อ่างฯ ดอกทราย	-	+53.30	71,400	+50.65	51,914	72.71%	+51.52	60,120	84.20%	+47.16	26,307	36.84%
อ่างฯ หนองปลาไหล	-	+45.00	163,750	+41.06	88,228	53.88%	+42.49	112,614	68.77%	+40.65	81,927	50.03%
อ่างฯ คลองใหญ่	-	+46.00	40,100	+44.65	27,138	67.68%	+43.91	20,940	52.22%	+43.85	20,469	51.04%
คูน้ำคลองใหญ่			275,250		167,280	60.77%		193,674	70.36%		128,703	46.76%
อ่างฯ ประแสร์	-	+35.99	295,000	+32.84	171,900	58.27%	+32.51	160,350	54.36%	+26.89	43,840	14.86%
อ่างฯ คลองระโงก	-	+33.50	19,650	+30.33	9,258	47.11%	+31.31	11,930	60.71%	+28.61	5,498	27.98%
คูน้ำประแสร์			314,650		181,158	57.57%		172,280	54.75%		49,338	15.68%
<b>รวม</b>			<b>589,900</b>		<b>348,438</b>	<b>59.07%</b>		<b>365,954</b>	<b>62.04%</b>		<b>178,041</b>	<b>30.18%</b>

วิกฤต  
<30.00%

น้ำน้อย  
30.01-50.00%

ปกติ  
50.01-80.00%

น้ำดี  
> 80.00%

