

โครงการชลประทานระยอง

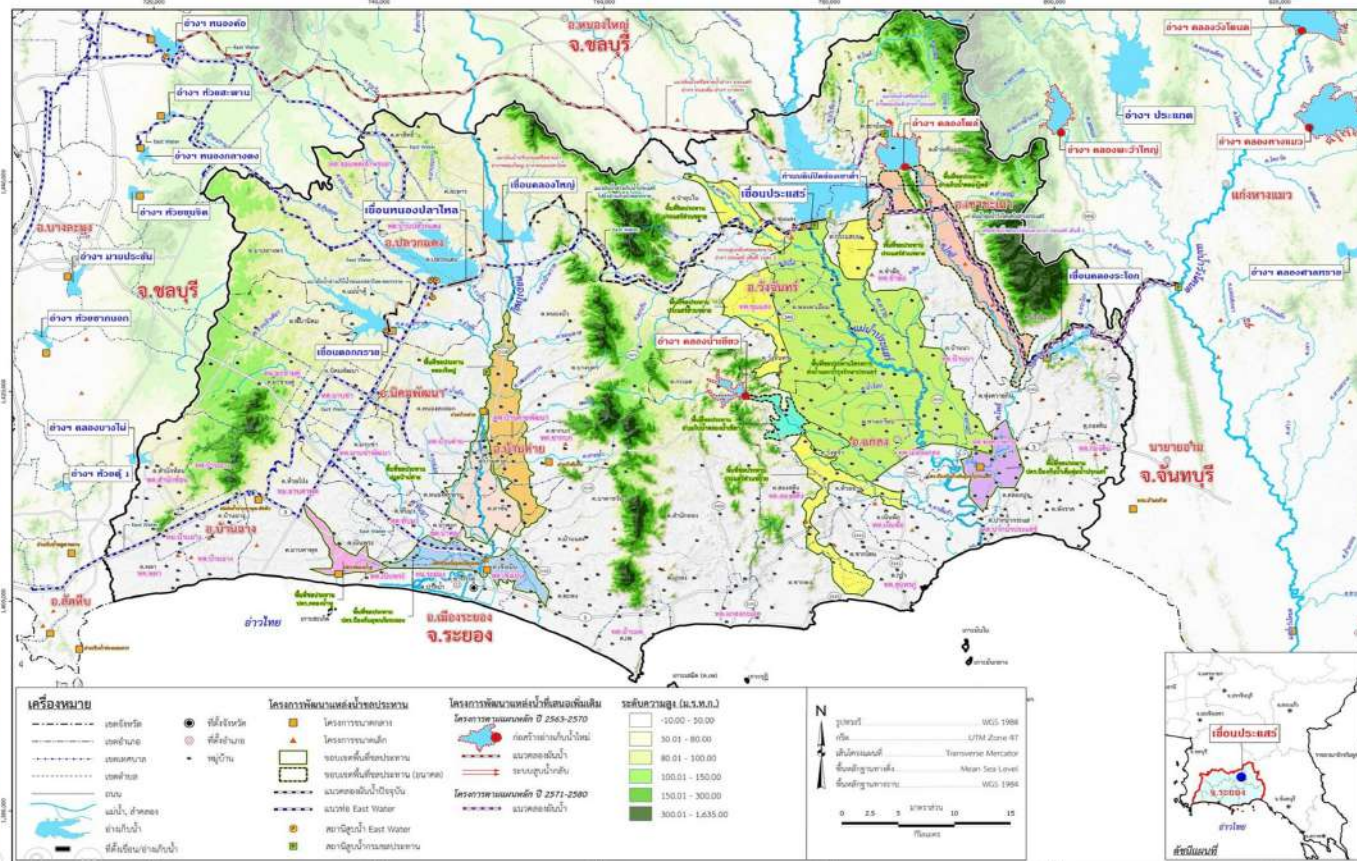


กรมชลประทาน
17 มิถุนายน 2569

รายงานสถานการณ์น้ำ จ.ระยอง

พฤษภาคม 9 กรกฎาคม 2569

ชื่อ	น้ำฝน (มม.)	ระดับน้ำ 06.00 น. 9 กรกฎาคม 2569				
		ทกเรือ	ท้าย	ช่อง	ยกบานสูง (ม.)	ปริมาณน้ำผ่าน (ม.³/วินาที)
		ม.(รทก.)	ม.(รทก.)			
1. ประตู/ทรน.						
1.1 รั้วอานวย		+1.20	+0.20	-	-	-
1.2 ทรน.คลองตา		+1.50	+0.30	-	-	-
1.3 สายสาม		+0.50	+0.20	-	-	-
1.4 นาปู		+1.20	+0.20	-	-	-
2. ฝ่ายบ้านค่าย						
2.1 ทกเรือ		+11.96	+6.83	-	0.04	0.93
2.2 ทรน.ฝั่งซ้าย		+11.96	+9.70	-	-	0
2.3 ทรน.ฝั่งขวา		+11.96	+10.60	-	0.20	0.80
	หมายเหตุ				รวม	1.730
3. ประตูคลองโพธิ์		-	+1.00	+0.95	-	28.359
4. ไตรมาตรขนาดเล็ก	น้ำฝน (มม.)	ระดับตลิ่ง ม.(รทก.)	ระดับ ม.(รทก.)	ปริมาณน้ำผ่าน ลบ.ม.วิ	สูง/ต่ำ จากตลิ่ง	
คลองมกข่า TM01	-	-	-	-	-	-
คลองตมอ TM02	-	-	-	-	-	-
คลองหนองหว้า TM03	-	-	-	-	-	-
คลองซังตาย TM04	-	-	-	-	-	-
5. สถานีวัดน้ำท่า	ระดับน้ำ (ม.รทก.)	ระดับตลิ่ง ม.(รทก.)	ปริมาณ ลบ.ม.วินาที	สูง/ต่ำ จากตลิ่ง	สถานะ	
สถานีบ้านค่าย Z62	-	-	-	-	-	-
สถานีบ้านเขยโสด Z38	-	-	-	-	-	-
สถานีบ้านวังไทร Z11	-	-	-	-	-	-



รายชื่อ	ฝน	ระดับน้ำ (ม.รทก.)		ระดับน้ำ (ม.รทก.)		ปริมาณน้ำใช้การ (ล้าน ลบ.ม.)	เปอร์เซ็นต์ (เทียบกับปริมาณน้ำท่า)	เปอร์เซ็นต์ (เทียบกับปริมาณน้ำท่า)	ที่เก็บกัก (ล้าน ลบ.ม.)	ที่เก็บกัก (ล้าน ลบ.ม.)	ปริมาณน้ำ 8 กรกฎาคม 2569												
		เก็บกัก (ม.รทก.)	รวม (ล้าน ลบ.ม.)	ที่เก็บกัก (ล้าน ลบ.ม.)	ปริมาณน้ำ (ล้าน ลบ.ม.)						OUTLET		EMERGENCY										
		เก็บกัก (ม.รทก.)	(ล้าน ลบ.ม.)	(ล้าน ลบ.ม.)	(ล้าน ลบ.ม.)						ปริมาณ (ม.³/วินาที)	ด้าน (ล้าน ลบ.ม./วัน)	เปิด (วินาที)	น้ำสูง (ม.³/วินาที)	น้ำสูง (ม.³/วินาที)	รับน้ำ-ส่งน้ำ (ล้าน ลบ.ม.)	Outflow (ล้าน ลบ.ม.)	น้ำไหลลงอ่าง (ล้าน ลบ.ม.)	ระกวม ไร่/ชม (ล้าน ลบ.ม.)				
อ่างเก็บน้ำ																							
1 ตอกทราย	-	+52.60	71.400	79.411	+50.66	52.004	49.004	72.83%	65.49%	-0.18	↓	-0.2	0.16	2.56	0.22	-	0	-	-	0.262	0.082	0.040	
2 หนองปลาไหล	-	+45.00	163.750	187.620	+41.05	88.063	74.903	53.78%	46.94%	0.17	↑	.01	0.0%	-	-	-	-	-	-	0.377	0.637	0.425	0.072
3 คลองโพธิ์	-	+46.00	40.100	51.100	+44.67	27.314	24.314	68.11%	53.45%	-0.09	↓	-0.1	0.0%	-	-	-	-	-	-	0.377	0.416	0.154	0.040
กลุ่มน้ำคลองโพธิ์			275.250	318.131		167.381	148.221	60.81%	52.61%				2.56	0.22						1.315	0.661	0.152	
4 ประตู	-	+35.99	295.000		+32.85	172.250	152.250	58.39%		0.35	↑	.01	0.28	5.75	0.50					0.448	0.560	0.850	0.330
5 คลองระลอก	-	+33.50	19.650		+30.31	9.206	9.006	66.25%		0.10	↑	.04	0%	-	-					-	0.011	0.115	0.011
กลุ่มน้ำประตู			314.650			181.456	161.256	57.67%					5.750	0.497						0.571	0.965	0.341	
รวม			589.900			348.837	309.477	59.13%					8.312	0.718						1.886	1.626	0.493	

หมายเหตุ

วิกฤต	ฉุกเฉิน	ปกติ	น้ำท่วม
<30.00%	30.01-50.00%	50.01-80.00%	> 80.00%

กรุณาตรวจสอบความถูกต้อง ก่อนนำไปใช้งาน

โครงการชลประทานชลบุรี

จังหวัดชลบุรี



กรมชลประทาน

สรุปปริมาณน้ำประจำวัน

สำนักงานชลประทานที่ 9

จังหวัดชลบุรี



9 กรกฎาคม 2569

ลำดับที่	รายชื่ออ่างเก็บน้ำ	ตำบล	อำเภอ	ระดับน้ำ ม.(รทก.)				ความจุ เก็บกัก (ล้าน ลบ.ม.)	ความจุ เก็บกักเต็ม (ล้าน ลบ.ม.)	ปริมาณน้ำ (ล้าน ลบ.ม.)	ระดับน้ำ ม.(รทก.)				ปริมาณน้ำ (ล้าน ลบ.ม.)			ปริมาณน้ำฝน (มม.)	ระบายน้ำ (ล้าน ลบ.ม)	คิดเป็น % ของความจุเดิม	คิดเป็น % ของความจุใหม่
				ต่ำสุด	สูงสุด	เก็บกัก	เก็บกักเต็ม				8 ก.ค. 69	9 ก.ค. 69	9 ก.ค. 69	+/-	8 ก.ค. 69	9 ก.ค. 69	+/-				
1	อ่างเก็บน้ำบางพระ	บางพระ	ศรีราชา	+ 20.00	+ 30.60	+30.00		117.0		115.167	+24.620	+24.640	0.02	45.457	45.642	0.18	0.00	0.000	39.01		
2	อ่างเก็บน้ำหนองค้อ	หนองขาม	ศรีราชา	+ 57.50	+66.85	+65.60	+66.00	21.40	23.40	16.940	+62.970	+62.950	-0.02	11.591	11.524	-0.07	0.00	0.000	53.85	49.25	
3	อ่างเก็บน้ำท่าประชัน	หนองปรือ	บางละมุง	+ 36.00	+ 45.70	+45.50		16.60		10.862	+42.450	+42.450	0.00	8.656	8.656	0.00	0.00	0.000	52.14		
4	อ่างเก็บน้ำชากนออก	ห้วยใหญ่	บางละมุง	+ 15.60	+ 23.60	+23.00		7.03		5.118	+19.840	+19.810	-0.03	2.686	2.656	-0.03	0.00	0.000	37.79		
5	อ่างเก็บน้ำหนองกลางดง	บึง	ศรีราชา	+ 51.00	+ 62.00	+61.20		7.65		5.580	+60.190	+60.190	0.00	6.128	6.128	0.00	0.00	0.000	80.10		
6	อ่างเก็บน้ำห้วยสะพาน	บึง	ศรีราชา	+ 67.00	+ 74.94	+74.00		3.84		3.128	+73.060	+73.050	-0.01	3.016	3.008	-0.01	0.00	0.000	78.32		
7	อ่างเก็บน้ำห้วยขุมจิต	ตะเคียนเตี้ย	บางละมุง	+ 57.00	+ 65.88	+65.00		4.80		0.793	+58.000	+58.000	0.00	0.520	0.520	0.00	0.00	0.000	10.83		
8	อ่างเก็บน้ำบ้านบึง	คลองกิ่ว	บ้านบึง	+ 75.20	+ 81.75	+80.80		10.98		7.411	+78.470	+78.490	0.02	7.054	7.089	0.04	0.00	0.000	64.57		
9	อ่างเก็บน้ำบึงพิภพทอง 1	ห้วยใหญ่	บางละมุง	+ 51.00	+ 56.75	+56.25		1.23		0.956	+53.82	+53.820	0.00	0.653	0.653	0.00	0.00	0.000	53.09		
10	อ่างเก็บน้ำบึงพิภพทอง 2	ห้วยใหญ่	บางละมุง	+ 35.00	+41.50	+41.00		2.00		1.543	+38.93	+38.920	-0.01	1.093	1.089	-0.00	0.00	0.000	54.47		
11	อ่างเก็บน้ำห้วยคู 1	บางเสร่	สัตหีบ	+ 33.00	+37.30	+36.50		1.50		0.944	+34.12	+34.110	-0.01	0.478	0.475	-0.00	0.00	0.000	31.64		
12	อ่างเก็บน้ำห้วยคู 2	บางเสร่	สัตหีบ	+ 46.50	+54.50	+54.00		2.90		2.458	+52.14	+52.120	-0.02	1.806	1.795	-0.01	0.00	0.000	61.89		
13	อ่างเก็บน้ำคลองหลวงฯ	เกาะจันทร์	เกาะจันทร์	+ 29.00	+ 37.16	+35.50	+36.50	98.00	125.00	75.356	+31.910	+31.910	0.00	28.522	28.522	0.00	8.00	0.142	29.10	22.82	
14	อ่างเก็บน้ำคลองกระแสด	หลวงทอง	บ่อทอง	+ 88.00	+99.7	+98.50		18.12		15.400	+96.800	+96.800	0.00	12.720	12.720	0.00	0.00	0.000	70.20		
	รวม			-	-	-		313.05	342.05	261.66	-	-	-	130.378	130.476		-	0.1419	41.7	38.15	
										ปริมาณน้ำ 1 พ.ย.68							ปริมาณน้ำฝน เมื่อวาน (มม.)	ปริมาณน้ำเฉลี่ย (ลบ.ม./วินาที)	ระยะยกบาน (ม.)	เปิดบาน (ชม.)	
1	ปตร.คลองพานทอง	บางนาง	พานทอง		+1.30	+1.20		1.20		1.30	+1.11	+1.09	-0.02	1.301	1.291	-0.010	1.00	0.000	0.00	0	
2	ปตร.ปลายคลองขป.พานทอง	บางนาง	พานทอง		+1.93	+1.50		0.67		0.68	+1.11	+1.09	-0.02	0.631	0.625	-0.006	0.00	0.000	0.00	0	
3	ปตร.ต้นคลองขป.พานทอง	บางนาง	พานทอง		+1.70	+1.70		-		-	+1.50	+1.50	0.00	0.00	0.00	0.000	0.0	-	-	-	

เกณฑ์น้ำดีมาก

81% ขึ้นไป

เกณฑ์น้ำดี

51-80 %

เกณฑ์น้ำพอใช้

31-50 %

เกณฑ์น้ำน้อย

≤ 30%

หมายเหตุ : กรุณาตรวจสอบความถูกต้องก่อนนำไปใช้งาน

รายงานสภาพน้ำ ประจำวันที่

รายชื่อ	ฝน 8 ก.ค. 69	ระดับน้ำ (ม.รทก.)		ระดับน้ำ (ม.รทก.)		เปอร์เซ็นต์	ระดับน้ำ (ม.รทก.)		เปอร์เซ็นต์	ระดับน้ำ (ม.รทก.)		เปอร์เซ็นต์
		เก็บกัก (ม.รทก.)	ความจุ (ปกติ) (ล้าน ลบ.ม.)	ประจำวัน (ม.รทก.)	ปริมาณน้ำ (ล้าน ม. ³)		ประจำวัน (ม.รทก.)	ปริมาณน้ำ (ล้าน ม. ³)		ประจำวัน (ม.รทก.)	ปริมาณน้ำ (ล้าน ม. ³)	
อ่างเก็บน้ำ												
อ่างฯ ดอกกราย	-	+53.30	71,400	+50.66	52,004	72.83%	+51.51	60,021	84.06%	+47.11	26,016	36.44%
อ่างฯ หนองปลาไหล	-	+45.00	163,750	+41.05	88,063	53.78%	+42.51	112,976	68.99%	+40.59	81,017	49.48%
อ่างฯ คลองใหญ่	-	+46.00	40,100	+44.67	27,314	68.11%	+43.90	20,861	52.02%	+43.85	20,469	51.04%
คู่ม้าคลองใหญ่			275,250		167,381	60.81%		193,858	70.43%		127,502	46.32%
อ่างฯ ประแสร์	-	+35.99	295,000	+32.85	172,250	58.39%	+32.46	158,880	53.86%	+26.80	42,890	14.54%
อ่างฯ คลองระโงก	-	+33.50	19,650	+30.31	9,206	46.85%	+31.23	11,690	59.49%	+28.59	5,462	27.80%
คู่ม้าประแสร์			314,650		181,456	57.67%		170,570	54.21%		48,352	15.37%
รวม			589,900		348,837	59.13%		364,428	61.78%		175,854	29.81%

วิกฤต
<30.00%

น้ำน้อย
30.01-50.00%

ปกติ
50.01-80.00%

น้ำดี
> 80.00%

ล้าน ลบ.ม.

กราฟเปรียบเทียบปริมาณน้ำในอ่างฯ 3 ปี

