

โครงการชลประทานระยอง

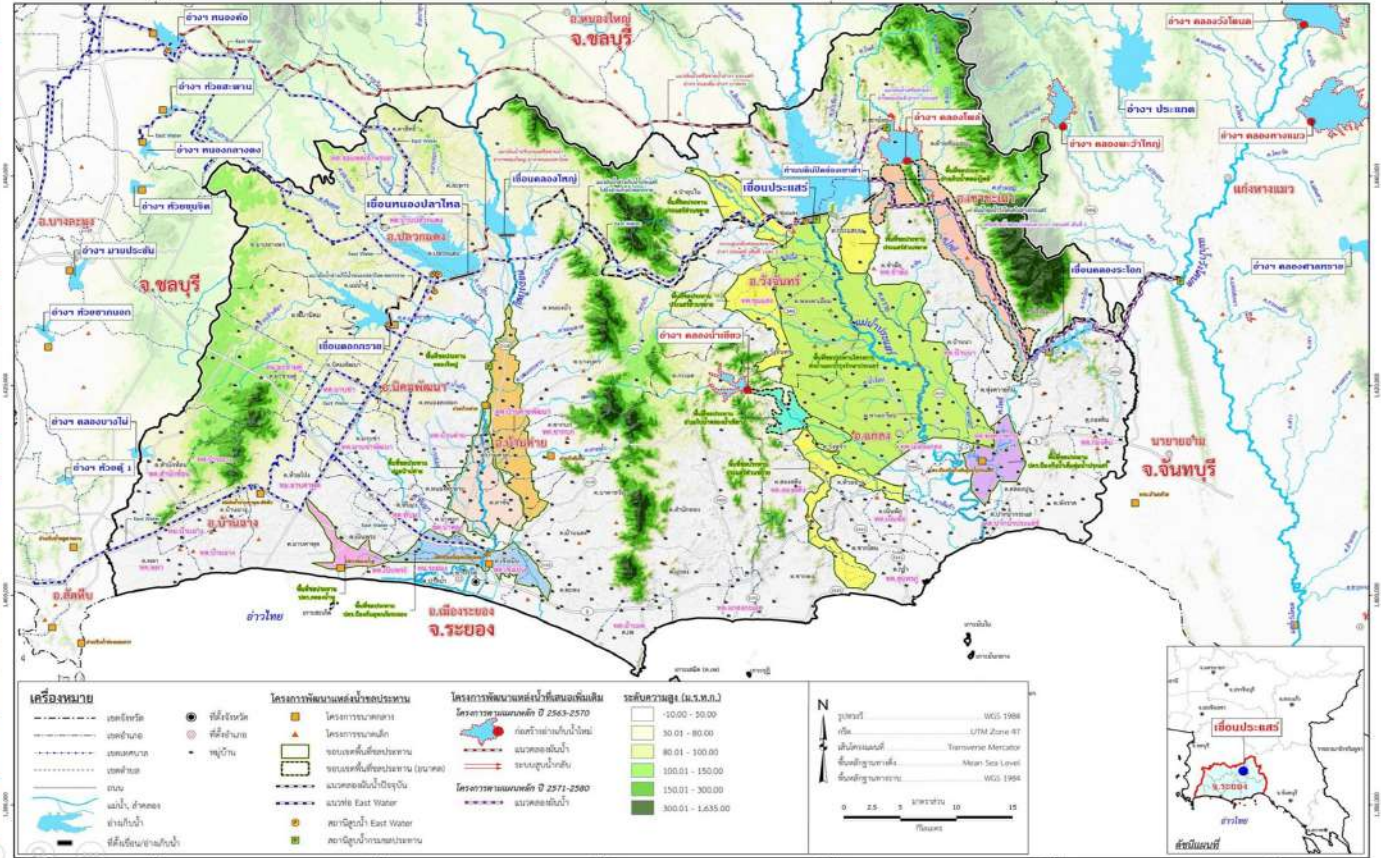


กรมชลประทาน
17 มิถุนายน 2569

รายงานสถานการณ์น้ำ จ.ระยอง

พุธ 8 กรกฎาคม 2569

ชื่อ	น้ำฝน (มม.)	ระดับน้ำ 06.00 น. 8 กรกฎาคม 2569				
		ทกหือ	ท้าย	ช่อง	ยกบานสูง (ม.)	ปริมาณน้ำผ่าน (ม. ³ /วินาที)
		ม.(รทก.)	ม.(รทก.)			
1. ประตู/ทรน.						
1.1 รั้วอานวย		+1.20	+0.20	-	-	-
1.2 ทรน.คลองตา		+1.50	+0.30	-	-	-
1.3 สายสาม		+0.50	+0.20	-	-	-
1.4 นาปู		+1.20	+0.20	-	-	-
2. ฝ่ายบ้านค่าย						
2.1 ทกหือ		+11.96	+6.83	-	0.04	0.93
2.2 ทรน.ฝั่งซ้าย		+11.96	+9.70	-	-	0
2.3 ทรน.ฝั่งขวา		+11.96	+10.60	-	0.20	0.80
	หมายเหตุ				รวม	1.730
3. ประตูคลองโพธิ์		-	+1.10	+1.05	-	29.310
4. ไตรมาตรขนาดเล็ก	น้ำฝน (มม.)	ระดับตลิ่ง ม.(รทก.)	ระดับ ม.(รทก.)	ปริมาณน้ำผ่าน ลบ.ม.วิ	สูง/ต่ำ จากตลิ่ง	
คลองมกข่า TM01	-	-	-	-	-	-
คลองตมอ TM02	-	-	-	-	-	-
คลองหนองหว้า TM03	-	-	-	-	-	-
คลองซังตาย TM04	-	-	-	-	-	-
5. สถานีวัดน้ำท่า	ระดับน้ำ (ม.รทก.)	ระดับตลิ่ง ม.(รทก.)	ปริมาณ ลบ.ม.วินาที	สูง/ต่ำ จากตลิ่ง	สถานะ	
สถานีบ้านค่าย Z62	-	-	-	-	-	-
สถานีบ้านเขยโสด Z38	-	-	-	-	-	-
สถานีบ้านวังไทร Z11	-	-	-	-	-	-



รายชื่อ	ฝั้น	ระดับน้ำ (ม.รทก.)				ปริมาณน้ำใช้การ (ล้าน ลบ.ม.)	เปอร์เซ็นต์ (เทียบกับปริมาณน้ำใช้การ)	ปริมาณน้ำเก็บกัก (ล้าน ลบ.ม.)	เปอร์เซ็นต์ (เทียบกับปริมาณน้ำเก็บกัก)	ปริมาณน้ำเก็บกัก (ล้าน ลบ.ม.)	เปอร์เซ็นต์ (เทียบกับปริมาณน้ำเก็บกัก)	ปริมาณน้ำ 7 กรกฎาคม 2569										
		เก็บกัก (ม.รทก.)	รวม (ลบ.ม.)	เก็บกัก (ล้าน ลบ.ม.)	ปริมาณน้ำ (ล้าน ลบ.ม.)							การ (ล้าน ลบ.ม.)	เปอร์เซ็นต์ (ล้าน ลบ.ม.)	OUTLET	SPILLWAY	EMERGENCY	รับน้ำ-ส่งน้ำ (ล้าน ลบ.ม.)	Outflow (ล้าน ลบ.ม.)	น้ำไหลลงอ่าง (ล้าน ลบ.ม.)	ระกน วัชพืช (ล้าน ลบ.ม.)		
		ปีปริมาณ (ม.3/วินาที)	ด้าน ลบ.ม./วัน	ปีเปิด สัน บาน (ม. ³ /วินาที)	ด้าน ลบ.ม./วัน							น้ำสูง (ม.)	น้ำสูง (ม.)	ด้าน ลบ.ม.	ด้าน ลบ.ม.	ด้าน ลบ.ม.	ด้าน ลบ.ม.	ด้าน ลบ.ม.	ด้าน ลบ.ม.			
1 ดอกทราย	1.4	+52.60	71,400	79,411	+50.68	52,184	49,184	73.09%	65.71%	-0.18	↓	-0.2	0.16	2.56	0.22	-	0	-	-	0.262	0.082	0.041
2 หนองปลาไหล	-	+45.00	163,750	187,620	+41.04	87,898	74,738	53.68%	46.85%	0.33	↑	.02	0.5%	0.24	0.02	-	-	-	0.377	0.654	0.608	0.072
3 คลองโพธิ์	-	+46.00	40,100	51,100	+44.68	27,402	24,402	68.33%	53.62%	0.00	→	.00	0.0%	-	-	-	-	-	0.377	0.416	0.243	0.040
กลุ่มน้ำคลองโพธิ์			275,250	318,131		167,484	148,324	60.85%	52.65%				2.80	0.24					1.333	0.933	0.152	
4 ประตู	-	+35.99	295,000		+32.84	171,900	151,900	58.27%		1.40	↑	.04	0.28	5.71	0.49				0.445	0.560	1.880	0.330
5 คลองระลอก	-	+33.50	19,650		+30.27	9,102	8,902	66.32%		0.18	↑	.07	0%	-	-				-	0.011	0.193	0.011
กลุ่มน้ำประตู			314,650			181,002	160,802	57.52%					5.710	0.493					0.571	2.073	0.341	
รวม			589,900			348,486	309,126	59.08%					8.514	0.736					1.904	3.006	0.493	

หมายเหตุ

วิกฤต	ฉุกเฉิน	ปกติ	น้ำท่วม
<30.00%	30.01-50.00%	50.01-80.00%	> 80.00%

กรุณาตรวจสอบความถูกต้อง ก่อนนำไปใช้งาน

โครงการชลประทานชลบุรี

จังหวัดชลบุรี



กรมชลประทาน
สรุปปริมาณน้ำประจำวัน

สำนักงานชลประทานที่ 9

จังหวัดชลบุรี



8 กรกฎาคม 2569

ลำดับที่	รายชื่ออ่างเก็บน้ำ	ตำบล	อำเภอ	ระดับน้ำ ม.(รทก.)				ความจุ เก็บกัก (ล้าน ลบ.ม.)	ความจุ เก็บกักเต็ม (ล้าน ลบ.ม.)	ปริมาณน้ำ (ล้าน ลบ.ม.)	ระดับน้ำ ม.(รทก.)				ปริมาณน้ำ (ล้าน ลบ.ม.)			ปริมาณน้ำฝน (มม.)	ระบายน้ำ (ล้าน ลบ.ม)	คิดเป็น % ของความจุเดิม	คิดเป็น % ของความจุใหม่
				ต่ำสุด	สูงสุด	เก็บกัก	เก็บกักเต็ม				7 ก.ค. 69	8 ก.ค. 69	+/-	7 ก.ค. 69	8 ก.ค. 69	+/-					
1	อ่างเก็บน้ำบางพระ	บางพระ	ศรีราชา	+ 20.00	+ 30.60	+30.00		117.0		115.167	+24.610	+24.620	0.01	45.364	45.457	0.09	0.00	0.000	38.85		
2	อ่างเก็บน้ำหนองค้อ	หนองขาม	ศรีราชา	+ 57.50	+66.85	+65.60	+66.00	21.40	23.40	16.940	+62.980	+62.970	-0.01	11.626	11.591	-0.04	0.00	0.000	54.16	49.53	
3	อ่างเก็บน้ำท่าบ่อประชัน	หนองปรือ	บางละมุง	+ 36.00	+ 45.70	+45.50		16.60		10.862	+42.450	+42.450	0.00	8.656	8.656	0.00	0.00	0.000	52.14		
4	อ่างเก็บน้ำชากนออก	ห้วยใหญ่	บางละมุง	+ 15.60	+ 23.60	+23.00		7.03		5.118	+19.840	+19.840	0.00	2.686	2.686	0.00	0.00	0.000	38.21		
5	อ่างเก็บน้ำหนองกลางดง	บึง	ศรีราชา	+ 51.00	+ 62.00	+61.20		7.65		5.580	+60.190	+60.190	0.00	6.128	6.128	0.00	0.00	0.000	80.10		
6	อ่างเก็บน้ำห้วยสะพาน	บึง	ศรีราชา	+ 67.00	+ 74.94	+74.00		3.84		3.128	+73.070	+73.060	-0.01	3.024	3.016	-0.01	0.00	0.000	78.53		
7	อ่างเก็บน้ำห้วยขุมจิต	ตะเคียนเตี้ย	บางละมุง	+ 57.00	+ 65.88	+65.00		4.80		0.793	+58.000	+58.000	0.00	0.520	0.520	0.00	0.00	0.000	10.83		
8	อ่างเก็บน้ำบ้านบึง	คลองกิ่ว	บ้านบึง	+ 75.20	+ 81.75	+80.80		10.98		7.411	+78.450	+78.470	0.02	7.018	7.054	0.04	0.00	0.000	64.24		
9	อ่างเก็บน้ำบึงพิภพทอง 1	ห้วยใหญ่	บางละมุง	+ 51.00	+ 56.75	+56.25		1.23		0.956	+53.83	+53.820	-0.01	0.656	0.653	-0.00	0.00	0.000	53.09		
10	อ่างเก็บน้ำบึงพิภพทอง 2	ห้วยใหญ่	บางละมุง	+ 35.00	+41.50	+41.00		2.00		1.543	+38.93	+38.930	0.00	1.093	1.093	0.00	0.00	0.000	54.65		
11	อ่างเก็บน้ำห้วยคู 1	บางเสร่	สัตหีบ	+ 33.00	+37.30	+36.50		1.50		0.944	+34.13	+34.120	-0.01	0.481	0.478	-0.00	0.00	0.000	31.87		
12	อ่างเก็บน้ำห้วยคู 2	บางเสร่	สัตหีบ	+ 46.50	+54.50	+54.00		2.90		2.458	+52.16	+52.140	-0.02	1.816	1.806	-0.01	0.00	0.000	62.26		
13	อ่างเก็บน้ำคลองหลวงฯ	เกาะจันทร์	เกาะจันทร์	+ 29.00	+ 37.16	+35.50	+36.50	98.00	125.00	75.356	+31.880	+31.910	0.03	28.149	28.522	0.37	0.00	0.129	29.10	22.82	
14	อ่างเก็บน้ำคลองกระแสด	หลวงทอง	บ่อทอง	+ 88.00	+99.7	+98.50		18.12		15.400	+96.800	+96.800	0.00	12.720	12.720	0.00	0.00	0.000	70.20		
	รวม			-	-	-		313.05	342.05	261.66	-	-	-	129.937	130.378		-	0.1290	41.6	38.12	
										ปริมาณน้ำ 1 พ.ย.68							ปริมาณน้ำฝน เมื่อวาน (มม.)	ปริมาณน้ำเฉลี่ย (ลบ.ม./วินาที)	ระยะยกบาน (ม.)	เปิดบาน (ชม.)	
1	ปตร.คลองพานทอง	บางนาง	พานทอง		+1.30	+1.20		1.20		1.30	+1.10	+1.11	0.01	1.296	1.301	0.005	0.00	0.000	0.00	0	
2	ปตร.ปลายคลองขป.พานทอง	บางนาง	พานทอง		+1.93	+1.50		0.67		0.68	+1.09	+1.11	0.02	0.625	0.631	0.006	0.00	0.000	0.00	0	
3	ปตร.ต้นคลองขป.พานทอง	บางนาง	พานทอง		+1.70	+1.70		-		-	+1.40	+1.50	0.10	0.00	0.00	0.000	0.0	-	-	-	

เกณฑ์น้ำดีมาก

81% ขึ้นไป

เกณฑ์น้ำดี

51-80 %

เกณฑ์น้ำพอใช้

31-50 %

เกณฑ์น้ำน้อย

≤ 30%

หมายเหตุ : กรุณาตรวจสอบความถูกต้องก่อนนำไปใช้งาน

รายงานสภาพน้ำ ประจำวันที่

รายชื่อ	ฝน 7 ก.ค. 69	ระดับน้ำ (ม.รทก.)		ระดับน้ำ (ม.รทก.)		เปอร์เซ็นต์	ระดับน้ำ (ม.รทก.)		เปอร์เซ็นต์	ระดับน้ำ (ม.รทก.)		เปอร์เซ็นต์
		เก็บกัก	ความจุ (ปกติ) (ล้าน ลบ.ม.)	ประจำวัน	ปริมาณน้ำ (ล้าน ม. ³)		ประจำวัน	ปริมาณน้ำ (ล้าน ม. ³)		ประจำวัน	ปริมาณน้ำ (ล้าน ม. ³)	
อ่างเก็บน้ำ												
อ่างฯ ดอกกราย	1.4	+53.30	71,400	+50.68	52,184	73.09%	+51.50	59,923	83.93%	+47.08	25,843	36.19%
อ่างฯ หนองปลาไหล	-	+45.00	163,750	+41.04	87,898	53.68%	+42.53	113,338	69.21%	+40.47	79,196	48.36%
อ่างฯ คลองใหญ่	-	+46.00	40,100	+44.68	27,402	68.33%	+43.89	20,782	51.83%	+43.84	20,391	50.85%
คู่ม้าคลองใหญ่			275,250		167,484	60.85%		194,043	70.50%		125,430	45.57%
อ่างฯ ประแสร์	-	+35.99	295,000	+32.84	171,900	58.27%	+32.42	157,760	53.48%	+26.79	42,790	14.51%
อ่างฯ คลองระโงก	-	+33.50	19,650	+30.27	9,102	46.32%	+31.18	11,540	58.73%	+28.56	5,408	27.52%
คู่ม้าประแสร์			314,650		181,002	57.52%		169,300	53.81%		48,198	15.32%
รวม			589,900		348,486	59.08%		363,343	61.59%		173,628	29.43%

วิกฤต

<30.00%

น้ำน้อย

30.01-50.00%

ปกติ

50.01-80.00%

น้ำดี

> 80.00%

ล้าน ลบ.ม.

กราฟเปรียบเทียบปริมาณน้ำในอ่างฯ 3 ปี

