

โครงการชลประทานระยอง

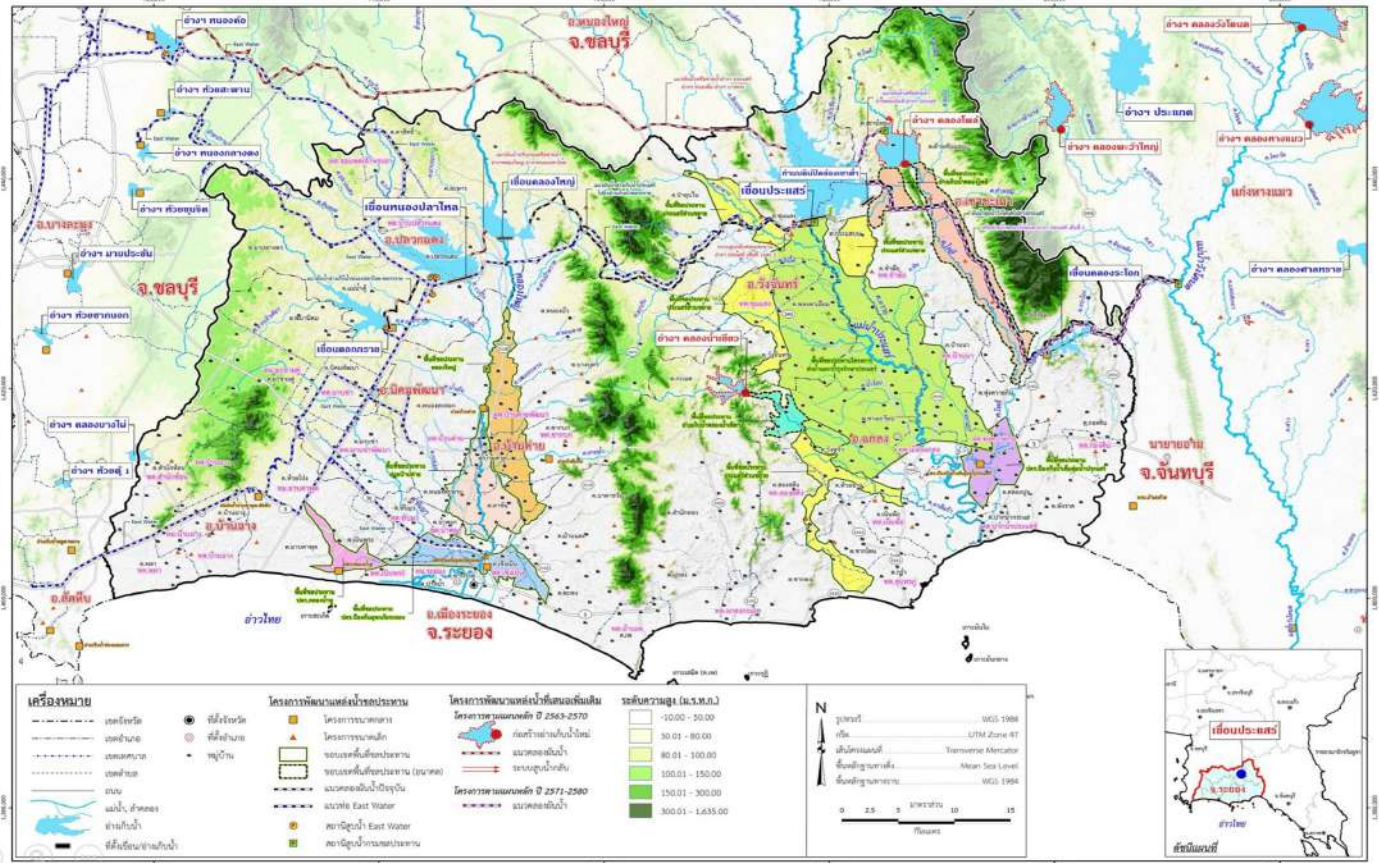


กรมชลประทาน
17 มิถุนายน 2569

รายงานสถานการณ์น้ำ จ.ระยอง

อังคาร 7 กรกฎาคม 2569

ชื่อ	น้ำฝน (มม.)	ระดับน้ำ 06.00 น. 7 กรกฎาคม 2569				
		ทกหรือ	ท้าย	ช่อง	ยกบานสูง (ม.)	ปริมาณน้ำผ่าน (ม.³/วินาที)
		ม.(รทก.)	ม.(รทก.)			
1. ประตู/ทรน.						
1.1 รั้วอานวย		+1.20	+0.20	-	-	-
1.2 ทรน.คลองตา		+1.50	+0.30	-	-	-
1.3 สายสาม		+0.50	+0.20	-	-	-
1.4 นาปู		+1.20	+0.20	-	-	-
2. ฝ่ายบ้านค่าย						
2.1 ทกหรือ		+11.98	+6.85	-	0.06	1.71
2.2 ทรน.ฝั่งซ้าย	1.2	+11.98	+9.70	-	-	0
2.3 ทรน.ฝั่งขวา		+11.98	+10.60	-	0.20	0.81
	หมายเหตุ				รวม	2.514
3. ประตูคลองโพธิ์	10.5	+1.20	+1.15	-	-	30.260
4. ไตรมาตรขนาดเล็ก	น้ำฝน (มม.)	ระดับตลิ่ง ม.(รทก.)	ระดับ ม.(รทก.)		ปริมาณน้ำผ่าน ลบ.ม.วิ	สูง/ต่ำ จาก ตลิ่ง
คลองมกข่า TM01	-	-	-	-	-	-
คลองตมอ TM02	-	-	-	-	-	-
คลองหนองหว้า TM03	-	-	-	-	-	-
คลองซังตาย TM04	-	-	-	-	-	-
5. สถานีวัดน้ำท่า	ระดับน้ำ (ม.รทก.)	ระดับตลิ่ง ม.(รทก.)	ปริมาณ ลบ.ม.วินาที		สูง/ต่ำ จากตลิ่ง	สถานะ
สถานีบ้านค่าย Z62	-	-	-	-	-	-
สถานีบ้านเขยโสด Z38	-	-	-	-	-	-
สถานีบ้านวังไทร Z11	-	-	-	-	-	-



รายชื่อ	ฝั้น	ระดับน้ำ (ม.รทก.)		ระดับน้ำ (ม.รทก.)		ปริมาณน้ำใช้ การ (ล้าน ลบ.ม.)	เปอร์เซ็นต์	เปอร์เซ็นต์ (เทียบกับค่าตั้ง)	กัมมันต์ลดลง จากปริมาณ (ล้าน ลบ.ม.)	กัมมันต์ลดลง จากปริมาณ (ล้าน ลบ.ม.)	ปริมาณน้ำ			6 กรกฎาคม 2569									
		เก็บกัก (ม.รทก.)	รวมดู (ลบ.ม.)	กัม.รวมดู(จ.ตราร)	ประจำวัน (ม.รทก.)						ปริมาณน้ำ (ล้าน ลบ.ม.)	OUTLET	SPILLWAY	EMERGENCY	รับน้ำ-ส่งน้ำ (ล้าน ลบ.ม.)	Outflow (ล้าน ลบ.ม.)	น้ำไหลลงอ่าง (ล้าน ลบ.ม.)	ระกน วัชิม (ล้าน ลบ.ม.)					
												ปริมาณ (ลบ.วินาที)	ด้าน ลบ.ม./วัน	เปิด สัน บาน (ม.³/วินาที)	น้ำสูง (ม.³/วินาที)	น้ำสูง (ม.³/วินาที)							
อ่างเก็บน้ำ																							
1 ตอกทราย	-	+52.60	71.400	79.411	+50.70	52.365	49.365	73.34%	65.94%	0.27	↑	.03	0.16	2.56	0.22	-	0	-	-	0.262	0.532	0.040	
2 หนองปลาไหล	-	+45.00	163.750	187.620	+41.02	87.568	74.408	53.48%	46.67%	1.09	↑	.07	0.5%	0.24	0.02	-	-	-	-	0.377	0.645	1.357	0.071
3 คลองโพธิ์	-	+46.00	40.100	51.100	+44.68	27.402	24.402	68.33%	53.62%	0.09	↑	.01	0.0%	-	-	-	-	-	-	0.377	0.416	0.313	0.040
คู่ม่านคลองโพธิ์			275.250	318.131		167.334	148.174	60.79%	52.60%				2.80	0.24						1.324	2.203	0.151	
4 ประตู	-	+35.99	295.000		+32.80	170.500	150.500	57.80%		2.45	↑	.07	0.28	5.94	0.51					0.467	0.550	2.920	0.330
5 คลองระโอก	-	+33.50	19.650		+30.20	8.920	8.720	65.39%		0.34	↑	.13	0%	-	-					-	0.011	0.349	0.011
คู่ม่านประตู			314.650			179.420	159.220	57.02%					5.940	0.513						0.561	3.269	0.341	
รวม			589.900			346.754	307.394	58.78%					8.740	0.755						1.885	5.472	0.492	

หมายเหตุ

วิกฤต	ฉุกเฉิน	ปกติ	น้ำท่วม
<30.00%	30.01-50.00%	50.01-80.00%	> 80.00%

กรุณาตรวจสอบความถูกต้อง ก่อนนำไปใช้งาน

โครงการชลประทานชลบุรี

จังหวัดชลบุรี



กรมชลประทาน
สรุปปริมาณน้ำประจำวัน

สำนักงานชลประทานที่ 9

จังหวัดชลบุรี



7 กรกฎาคม 2569

ลำดับที่	รายชื่ออ่างเก็บน้ำ	ตำบล	อำเภอ	ระดับน้ำ ม.(รทก.)				ความจุ เก็บกัก (ล้าน ลบ.ม.)	ความจุ เก็บกักเต็ม (ล้าน ลบ.ม.)	ปริมาณน้ำ (ล้าน ลบ.ม.)	ระดับน้ำ ม.(รทก.)				ปริมาณน้ำ (ล้าน ลบ.ม.)			ปริมาณน้ำฝน (มม.)	ระบายน้ำ (ล้าน ลบ.ม)	คิดเป็น % ของความจุเดิม	คิดเป็น % ของความจุใหม่
				ต่ำสุด	สูงสุด	เก็บกัก	เก็บกักเต็ม				6 ก.ค. 69	7 ก.ค. 69	+/-	6 ก.ค. 69	7 ก.ค. 69	+/-	6 ก.ค. 69				
1	อ่างเก็บน้ำบางพระ	บางพระ	ศรีราชา	+ 20.00	+ 30.60	+30.00		117.0		115.167	+24.580	+24.610	0.03	45.086	45.364	0.28	0.00	0.000	38.77		
2	อ่างเก็บน้ำหนองค้อ	หนองขาม	ศรีราชา	+ 57.50	+66.85	+65.60	+66.00	21.40	23.40	16.940	+62.980	+62.980	0.00	11.626	11.626	0.00	0.00	0.000	54.33	49.68	
3	อ่างเก็บน้ำท่าประชัน	หนองปรือ	บางละมุง	+ 36.00	+ 45.70	+45.50		16.60		10.862	+42.440	+42.450	0.01	8.635	8.656	0.02	0.00	0.000	52.14		
4	อ่างเก็บน้ำชากนออก	ห้วยใหญ่	บางละมุง	+ 15.60	+ 23.60	+23.00		7.03		5.118	+19.840	+19.840	0.00	2.686	2.686	0.00	0.00	0.000	38.21		
5	อ่างเก็บน้ำหนองกลางดง	ปึง	ศรีราชา	+ 51.00	+ 62.00	+61.20		7.65		5.580	+60.190	+60.190	0.00	6.128	6.128	0.00	0.00	0.000	80.10		
6	อ่างเก็บน้ำห้วยสะพาน	ปึง	ศรีราชา	+ 67.00	+ 74.94	+74.00		3.84		3.128	+73.060	+73.070	0.01	3.016	3.024	0.01	0.00	0.000	78.74		
7	อ่างเก็บน้ำห้วยขุมจิต	ตะเคียนเตี้ย	บางละมุง	+ 57.00	+ 65.88	+65.00		4.80		0.793	+58.000	+58.000	0.00	0.520	0.520	0.00	0.00	0.000	10.83		
8	อ่างเก็บน้ำบ้านปึง	คลองกิ่ว	บ้านปึง	+ 75.20	+ 81.75	+80.80		10.98		7.411	+78.420	+78.450	0.03	6.964	7.018	0.05	0.00	0.000	63.91		
9	อ่างเก็บน้ำบึงพิททอง 1	ห้วยใหญ่	บางละมุง	+ 51.00	+ 56.75	+56.25		1.23		0.956	+53.83	+53.830	0.00	0.656	0.656	0.00	0.00	0.000	53.33		
10	อ่างเก็บน้ำบึงพิททอง 2	ห้วยใหญ่	บางละมุง	+ 35.00	+41.50	+41.00		2.00		1.543	+38.94	+38.930	-0.01	1.096	1.093	-0.00	0.00	0.000	54.65		
11	อ่างเก็บน้ำห้วยคู 1	บางเสร่	สัตหีบ	+ 33.00	+37.30	+36.50		1.50		0.944	+34.14	+34.130	-0.01	0.485	0.481	-0.00	0.00	0.000	32.09		
12	อ่างเก็บน้ำห้วยคู 2	บางเสร่	สัตหีบ	+ 46.50	+54.50	+54.00		2.90		2.458	+52.18	+52.160	-0.02	1.827	1.816	-0.01	0.00	0.000	62.63		
13	อ่างเก็บน้ำคลองหลวงฯ	เกาะจันทร์	เกาะจันทร์	+ 29.00	+ 37.16	+35.50	+36.50	98.00	125.00	75.356	+31.760	+31.880	0.12	26.703	28.149	1.45	0.00	0.129	28.72	22.52	
14	อ่างเก็บน้ำคลองกระแสด	หลวงทอง	บ่อทอง	+ 88.00	+99.7	+98.50		18.12		15.400	+96.780	+96.800	0.02	12.610	12.720	0.11	0.00	0.000	70.20		
	รวม			-	-	-		313.05	342.05	261.66	-	-	-	128.038	129.937		-	0.1289	41.5	37.99	
										ปริมาณน้ำ 1 พ.ย.68							ปริมาณน้ำฝน เมื่อวาน (มม.)	ปริมาณน้ำเฉลี่ย (ลบ.ม./วินาที)	ระยะยกบาน (ม.)	เปิดบาน (ชม.)	
1	ปตร.คลองพานทอง	บางนาง	พานทอง		+1.30	+1.20		1.20		1.30	+1.00	+1.10	0.10	1.247	1.296	0.049	0.00	0.000	0.00	0	
2	ปตร.ปลายคลองขป.พานทอง	บางนาง	พานทอง		+1.93	+1.50		0.67		0.68	+1.15	+1.09	-0.06	0.643	0.625	-0.018	0.00	0.000	0.00	0	
3	ปตร.ต้นคลองขป.พานทอง	บางนาง	พานทอง		+1.70	+1.70		-		-	+1.40	+1.40	0.00	0.00	0.00	0.000	0.0	-	-	-	

เกณฑ์น้ำดีมาก 81% ขึ้นไป เกณฑ์น้ำดี 51-80 % เกณฑ์น้ำพอใช้ 31-50 % เกณฑ์น้ำน้อย ≤ 30%

หมายเหตุ : กรุณาตรวจสอบความถูกต้องก่อนนำไปใช้งาน

รายงานสภาพน้ำ ประจำวันที่

รายชื่อ	ฝน 6.ค.ค. 69	ระดับน้ำ (ม.รทก.)		ระดับน้ำ (ม.รทก.)		เปอร์เซ็นต์	ระดับน้ำ (ม.รทก.)		เปอร์เซ็นต์	ระดับน้ำ (ม.รทก.)		เปอร์เซ็นต์
		เก็บกัก (ม.รทก.)	ความจุ (ปกติ) (ล้าน ลบ.ม.)	ประจำวัน (ม.รทก.)	ปริมาณน้ำ (ล้าน ม. ³)		ประจำวัน (ม.รทก.)	ปริมาณน้ำ (ล้าน ม. ³)		ประจำวัน (ม.รทก.)	ปริมาณน้ำ (ล้าน ม. ³)	
อ่างเก็บน้ำ												
อ่างฯ ดอกทราย	-	+53.30	71,400	+50.70	52,365	73.34%	+51.49	59,824	83.79%	+47.05	25,670	35.95%
อ่างฯ หนองปลาไหล	-	+45.00	163,750	+41.02	87,568	53.48%	+42.55	113,701	69.44%	+40.43	78,589	47.99%
อ่างฯ คลองใหญ่	-	+46.00	40,100	+44.68	27,402	68.33%	+43.89	20,782	51.83%	+43.83	20,313	50.66%
คู่ม่านคลองใหญ่			275,250		167,334	60.79%		194,306	70.59%		124,573	45.26%
อ่างฯ ประแสร์	-	+35.99	295,000	+32.80	170,500	57.80%	+32.36	156,080	52.91%	+26.76	42,470	14.40%
อ่างฯ คลองระโงก	-	+33.50	19,650	+30.20	8,920	45.39%	+31.09	11,270	57.35%	+28.52	5,336	27.16%
คู่ม่านประแสร์			314,650		179,420	57.02%		167,350	53.19%		47,806	15.19%
รวม			589,900		346,754	58.78%		361,656	61.31%		172,379	29.22%

วิกฤต
<30.00%

น้ำน้อย
30.01-50.00%

ปกติ
50.01-80.00%

น้ำดี
> 80.00%

ล้าน ลบ.ม.

กราฟเปรียบเทียบปริมาณน้ำในอ่างฯ 3 ปี

