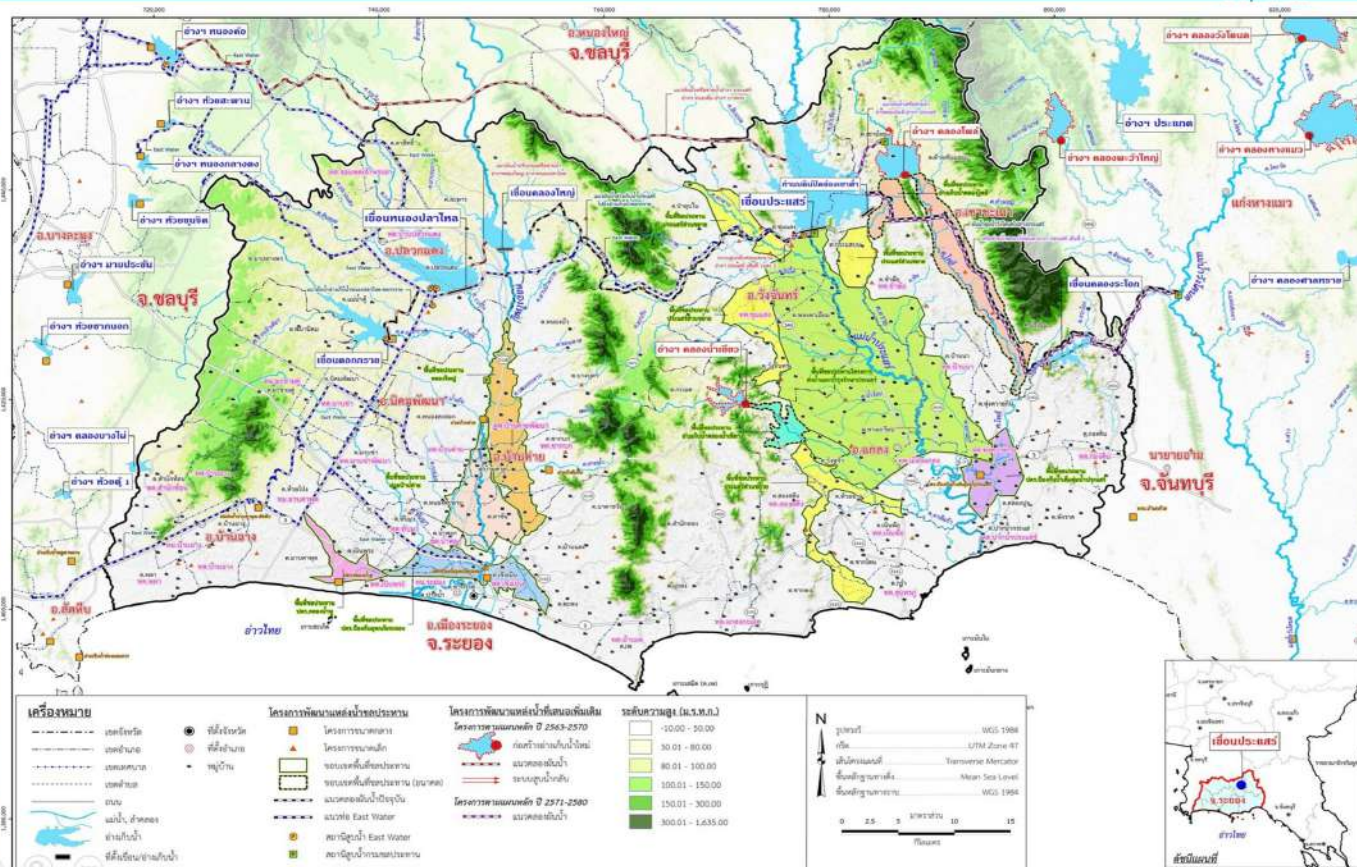


# โครงการชลประทานระยอง

รายงานสถานการณ์น้ำ จ.ระยอง

จันทร์ 6 กรกฎาคม 2569

ชื่อ	น้ำฝน (มม.)	ระดับน้ำ 06.00 น. 6 กรกฎาคม 2569			
		ทลหือ	ท้าย	ช่อง	ยกบานสูง (ม.)
		ม.(รทก.)	ม.(รทก.)		
1. ประตู/ทรน.					
1.1 รั้วอานวย		+1.20	+0.20	-	-
1.2 ทรน.คลองตา		+1.50	+0.30	-	-
1.3 สายสาม		+0.50	+0.20	-	-
1.4 นาปู		+1.20	+0.20	-	-
2. ฝ่ายบ้านค่าย					
2.1 ทลหือ		+12.09	+7.18	-	0.17
2.2 ทรน.ฝั่งซ้าย	22.2	+12.09	+9.70	-	0
2.3 ทรน.ฝั่งขวา		+12.09	+9.70	-	0
	หมายเหตุ			รวม	8.169
3. ประตูคลองโพธิ์	17.8	+1.40	+1.35	-	32.161
4. ไตรมาตรขนาดเล็ก	น้ำฝน (มม.)	ระดับตลิ่ง ม.(รทก.)	ระดับ ม.(รทก.)	ปริมาณน้ำผ่าน ลบ.ม.วิ	สูง/ต่ำ จากตลิ่ง
คลองมกข่า TM01	-	-	-	-	-
คลองตมอ TM02	-	-	-	-	-
คลองหนองหัว TM03	-	-	-	-	-
คลองซังตาย TM04	-	-	-	-	-
5. สถานีวัดน้ำท่า	ระดับน้ำ (ม.รทก.)	ระดับตลิ่ง ม.(รทก.)	ปริมาณ ลบ.ม.วินาที	สูง/ต่ำ จากตลิ่ง	สถานะ
สถานีบ้านค่าย Z62	-	-	-	-	-
สถานีบ้านเขยโสด Z38	-	-	-	-	-
สถานีบ้านวังไทร Z11	-	-	-	-	-



รายชื่อ	ฝั้น	ระดับน้ำ (ม.รทก.)		ระดับน้ำ (ม.รทก.)		ปริมาณน้ำใช้การ	เปอร์เซ็นต์	เปอร์เซ็นต์ (เทียบกับความต้องการ)	กัมมันต์ ออกจากระดับน้ำ (ตัน/ชม.)	กัมมันต์ ออกจากระดับน้ำ (ตัน/ชม.)	ปริมาณน้ำ 5 กรกฎาคม 2569												
		เก็บกัก (ม.รทก.)	รวมดู (ปกติ) (ตัน ชม.ม.)	กัม.รวมดู(ชั่วคราว) (ตัน ชม.ม.)	ประจำวัน (ม.รทก.)						ปริมาณน้ำ (ตัน ชม.ม.)	OUTLET		SPILLWAY		EMERGENCY							
		ปริมาณน้ำใช้การ (ตัน ชม.ม.)	เปอร์เซ็นต์	เปอร์เซ็นต์ (เทียบกับความต้องการ)	กัมมันต์ ออกจากระดับน้ำ (ตัน ชม.ม.)						กัมมันต์ ออกจากระดับน้ำ (ตัน ชม.ม.)	ปริมาณ (ตัน/วินาที)	ตัน ชม.ม./วัน	เปิด สิ้น บาน (ม.³/วินาที)	น้ำสูง (ม.³/วินาที)	น้ำสูง (ม.³/วินาที)							
1 ดอกทราย	1.7	+52.60	71.400	79.411	+50.67	52.094	49.094	72.96%	65.60%	0.36	↑	.04	-	0	-	-	0	-	-	0.040	0.400	0.040	
2 หนองปลาไหล	7.0	+45.00	163.750	187.620	+40.95	86.479	73.319	52.81%	46.09%	1.06	↑	.07	0.5%	0.24	0.02	-	-	-	-	0.384	0.638	1.315	0.071
3 คลองใหญ่	10.0	+46.00	40.100	51.100	+44.67	27.314	24.314	68.11%	53.45%	0.35	↑	.04	0.0%	-	-	-	-	-	-	0.384	0.424	0.599	0.040
กลุ่มน้ำคลองใหญ่			275.250	318.131		165.887	146.727	60.27%	52.14%					0.24	0.02	-	-	-	-	1.102	2.314	0.151	
4 ประตู	12.0	+35.99	295.000		+32.73	168.050	148.050	56.97%		7.35	↑	.21	0.28	5.77	0.50	-	-	-	-	0.443	0.570	7.850	0.330
5 คลองระลอก	60.6	+33.50	19.650		+30.07	8.582	8.382	43.67%		0.47	↑	.20	0%	-	-	-	-	-	-	-	0.011	0.479	0.011
กลุ่มน้ำประตู			314.650			176.632	156.432	56.14%						5.770	0.499	-	-	-	-	0.581	8.329	0.341	
รวม			589.900			342.519	303.159	58.06%						6.008	0.519	-	-	-	-	1.683	10.643	0.491	

หมายเหตุ

วิกฤต	ฉุกเฉิน	ปกติ	น้ำท่วม
<30.00%	30.01-50.00%	50.01-80.00%	> 80.00%

กรุณาตรวจสอบความถูกต้อง ก่อนนำไปใช้งาน

# โครงการชลประทานชลบุรี

## จังหวัดชลบุรี



กรมชลประทาน  
สรุปปริมาณน้ำประจำวัน

# สำนักงานชลประทานที่ 9

## จังหวัดชลบุรี



6 กรกฎาคม 2569

ลำดับที่	รายชื่ออ่างเก็บน้ำ	ตำบล	อำเภอ	ระดับน้ำ ม.(รทก.)				ความจุ เก็บกัก (ล้าน ลบ.ม.)	ความจุ เก็บกักเต็ม (ล้าน ลบ.ม.)	ปริมาณน้ำ (ล้าน ลบ.ม.)	ระดับน้ำ ม.(รทก.)				ปริมาณน้ำ (ล้าน ลบ.ม.)			ปริมาณน้ำฝน ( มม.)	ระบายน้ำ ( ล้าน ลบ.ม )	คิดเป็น % ของความจุเดิม	คิดเป็น % ของความจุใหม่
				ต่ำสุด	สูงสุด	เก็บกัก	เก็บกักเต็ม				1 พ.ย. 68	5 ก.ค. 69	6 ก.ค. 69	+/-	5 ก.ค. 69	6 ก.ค. 69	+/-				
1	อ่างเก็บน้ำบางพระ	บางพระ	ศรีราชา	+ 20.00	+ 30.60	+30.00		117.0		115.167	+24.540	+24.580	0.04	44.715	45.086	0.37	11.20	0.000	38.54		
2	อ่างเก็บน้ำหนองค้อ	หนองขาม	ศรีราชา	+ 57.50	+66.85	+65.60	+66.00	21.40	23.40	16.940	+62.970	+62.980	0.01	11.591	11.626	0.04	9.20	0.000	54.33	49.68	
3	อ่างเก็บน้ำท่าประชัน	หนองปรือ	บางละมุง	+ 36.00	+ 45.70	+45.50		16.60		10.862	+42.430	+42.440	0.01	8.614	8.635	0.02	3.70	0.000	52.02		
4	อ่างเก็บน้ำชากนออก	ห้วยใหญ่	บางละมุง	+ 15.60	+ 23.60	+23.00		7.03		5.118	+19.830	+19.840	0.01	2.676	2.686	0.01	10.00	0.000	38.21		
5	อ่างเก็บน้ำหนองกลางดง	ปึง	ศรีราชา	+ 51.00	+ 62.00	+61.20		7.65		5.580	+60.170	+60.190	0.02	6.104	6.128	0.02	0.00	0.000	80.10		
6	อ่างเก็บน้ำห้วยสะพาน	ปึง	ศรีราชา	+ 67.00	+ 74.94	+74.00		3.84		3.128	+73.030	+73.060	0.03	2.992	3.016	0.02	3.75	0.000	78.53		
7	อ่างเก็บน้ำห้วยขุมจิต	ตะเคียนเตี้ย	บางละมุง	+ 57.00	+ 65.88	+65.00		4.80		0.793	+57.850	+58.000	0.15	0.484	0.520	0.04	8.60	0.000	10.83		
8	อ่างเก็บน้ำบ้านปึง	คลองกิ่ว	บ้านปึง	+ 75.20	+ 81.75	+80.80		10.98		7.411	+78.380	+78.420	0.04	6.893	6.964	0.07	12.00	0.000	63.43		
9	อ่างเก็บน้ำทับทิมทอง 1	ห้วยใหญ่	บางละมุง	+ 51.00	+ 56.75	+56.25		1.23		0.956	+53.84	+53.830	-0.01	0.659	0.656	-0.00	0.00	0.000	53.33		
10	อ่างเก็บน้ำทับทิมทอง 2	ห้วยใหญ่	บางละมุง	+ 35.00	+41.50	+41.00		2.00		1.543	+38.94	+38.940	0.00	1.096	1.096	0.00	20.00	0.000	54.82		
11	อ่างเก็บน้ำห้วยคู 1	บางเสร่	สัตหีบ	+ 33.00	+37.30	+36.50		1.50		0.944	+34.15	+34.140	-0.01	0.488	0.485	-0.00	0.00	0.000	32.32		
12	อ่างเก็บน้ำห้วยคู 2	บางเสร่	สัตหีบ	+ 46.50	+54.50	+54.00		2.90		2.458	+52.20	+52.180	-0.02	1.838	1.827	-0.01	0.00	0.000	63.01		
13	อ่างเก็บน้ำคลองหลวงฯ	เกาะจันทร์	เกาะจันทร์	+ 29.00	+ 37.16	+35.50	+36.50	98.00	125.00	75.356	+31.660	+31.760	0.10	25.554	26.703	1.15	0.00	0.129	27.25	21.36	
14	อ่างเก็บน้ำคลองกระแสด	หลวงทอง	บ่อทอง	+ 88.00	+99.7	+98.50		18.12		15.400	+96.780	+96.780	0.00	12.610	12.610	0.00	0.00	0.000	69.59		
รวม				-	-	-		313.05	342.05	261.66	-	-	-	126.314	128.038		-	0.1287	40.9	37.43	
										ปริมาณน้ำ 1 พ.ย.68	ระดับน้ำ ม.(รทก.)			ปริมาณน้ำ (ล้าน ลบ.ม.)			ปริมาณน้ำฝน เมื่อวาน (มม.)	ปริมาณน้ำเฉลี่ย (ลบ.ม./วินาที)	ระยะยกบาน ( ม.)	เปิดบาน ( ชม.)	
1	ปตร.คลองพานทอง	บางนาง	พานทอง		+1.30	+1.20		1.20		1.30	+1.05	+1.00	-0.05	1.271	1.247	-0.025	24.20	0.000	0.00	0	
2	ปตร.ปลายคลองขป.พานทอง	บางนาง	พานทอง		+1.93	+1.50		0.67		0.68	+1.19	+1.15	-0.04	0.655	0.643	-0.012	0.00	0.000	0.00	0	
3	ปตร.ต้นคลองขป.พานทอง	บางนาง	พานทอง		+1.70	+1.70		-		-	+1.20	+1.40	0.20	0.00	0.00	0.000	0.0	-	-	-	

เกณฑ์น้ำดีมาก 81% ขึ้นไป    เกณฑ์น้ำดี 51-80 %    เกณฑ์น้ำพอใช้ 31-50 %    เกณฑ์น้ำน้อย ≤ 30%

หมายเหตุ : กรุณาตรวจสอบความถูกต้องก่อนนำไปใช้งาน

# รายงานสภาพน้ำ ประจำวันที่

รายชื่อ	ฝน 5 ก.ค. 69	ระดับน้ำ (ม.รทก.)		ระดับน้ำ (ม.รทก.)		เปอร์เซ็นต์	ระดับน้ำ (ม.รทก.)		เปอร์เซ็นต์	ระดับน้ำ (ม.รทก.)		เปอร์เซ็นต์
		เก็บกัก (ม.รทก.)	ความจุ (ปกติ) (ล้าน ลบ.ม.)	ประจำวัน (ม.รทก.)	ปริมาณน้ำ (ล้าน ม. <sup>3</sup> )		ประจำวัน (ม.รทก.)	ปริมาณน้ำ (ล้าน ม. <sup>3</sup> )		ประจำวัน (ม.รทก.)	ปริมาณน้ำ (ล้าน ม. <sup>3</sup> )	
อ่างเก็บน้ำ												
อ่างฯ ดอกกราย	1.7	+53.30	71.400	+50.67	52.094	72.96%	+51.46	59.529	83.37%	+46.99	25.327	35.47%
อ่างฯ หนองปลาไหล	7.0	+45.00	163.750	+40.95	86.479	52.81%	+42.57	114.063	69.66%	+40.40	78.134	47.72%
อ่างฯ คลองใหญ่	10.0	+46.00	40.100	+44.67	27.314	68.11%	+43.89	20.782	51.83%	+43.83	20.313	50.66%
คู่ม่านคลองใหญ่			275.250		165.887	60.27%		194.373	70.62%		123.774	44.97%
อ่างฯ ประแสร์	12.0	+35.99	295.000	+32.73	168.050	56.97%	+32.33	155.240	52.62%	+26.69	41.740	14.15%
อ่างฯ คลองระโงก	60.6	+33.50	19.650	+30.07	8.582	43.67%	+30.99	10.974	55.85%	+28.47	5.246	26.70%
คู่ม่านประแสร์			314.650		176.632	56.14%		166.214	52.83%		46.986	14.93%
รวม			589.900		342.519	58.06%		360.587	61.13%		170.760	28.95%

วิกฤต  
<30.00%

น้ำน้อย  
30.01-50.00%

ปกติ  
50.01-80.00%

น้ำดี  
> 80.00%

