

โครงการชลประทานชลบุรี

จังหวัดชลบุรี



กรมชลประทาน
สรุปปริมาณน้ำประจำวัน

สำนักงานชลประทานที่ 9

จังหวัดชลบุรี



5 กรกฎาคม 2569

ลำดับที่	รายชื่ออ่างเก็บน้ำ	ตำบล	อำเภอ	ระดับน้ำ ม.(รทก.)				ความจุ เก็บกัก (ล้าน ลบ.ม.)	ความจุ เก็บกักเต็ม (ล้าน ลบ.ม.)	ปริมาณน้ำ (ล้าน ลบ.ม.)	ระดับน้ำ ม.(รทก.)				ปริมาณน้ำ (ล้าน ลบ.ม.)			ปริมาณน้ำฝน (มม.)	ระบายน้ำ (ล้าน ลบ.ม)	คิดเป็น % ของความจุเดิม	คิดเป็น % ของความจุใหม่
				ต่ำสุด	สูงสุด	เก็บกัก	เก็บกักเต็ม				4 ก.ค. 69	5 ก.ค. 69	+/-	4 ก.ค. 69	5 ก.ค. 69	+/-					
1	อ่างเก็บน้ำบางพระ	บางพระ	ศรีราชา	+ 20.00	+ 30.60	+30.00		117.0		115.167	+24.460	+24.540	0.08	43.972	44.715	0.74	37.60	0.000	38.22		
2	อ่างเก็บน้ำหนองค้อ	หนองขาม	ศรีราชา	+ 57.50	+66.85	+65.60	+66.00	21.40	23.40	16.940	+62.880	+62.970	0.09	11.286	11.591	0.31	42.30	0.000	54.16	49.53	
3	อ่างเก็บน้ำท่าบ่อประชัน	หนองปรือ	บางละมุง	+ 36.00	+ 45.70	+45.50		16.60		10.862	+42.290	+42.430	0.14	8.324	8.614	0.29	81.50	0.000	51.89		
4	อ่างเก็บน้ำชากนออก	ห้วยใหญ่	บางละมุง	+ 15.60	+ 23.60	+23.00		7.03		5.118	+19.760	+19.830	0.07	2.610	2.676	0.07	27.00	0.000	38.07		
5	อ่างเก็บน้ำหนองกลางดง	บึง	ศรีราชา	+ 51.00	+ 62.00	+61.20		7.65		5.580	+59.970	+60.170	0.20	5.870	6.104	0.23	91.72	0.000	79.79		
6	อ่างเก็บน้ำห้วยสะพาน	บึง	ศรีราชา	+ 67.00	+ 74.94	+74.00		3.84		3.128	+72.770	+73.030	0.26	2.789	2.992	0.20	19.55	0.000	77.91		
7	อ่างเก็บน้ำห้วยขุมจิต	ตะเคียนเตี้ย	บางละมุง	+ 57.00	+ 65.88	+65.00		4.80		0.793	+57.480	+57.850	0.37	0.376	0.484	0.11	119.30	0.000	10.08		
8	อ่างเก็บน้ำบ้านบึง	คลองกิ่ว	บ้านบึง	+ 75.20	+ 81.75	+80.80		10.98		7.411	+78.340	+78.380	0.04	6.821	6.893	0.07	15.00	0.000	62.78		
9	อ่างเก็บน้ำบึงพิททอง 1	ห้วยใหญ่	บางละมุง	+ 51.00	+ 56.75	+56.25		1.23		0.956	+53.84	+53.840	0.00	0.659	0.659	0.00	0.00	0.000	53.58		
10	อ่างเก็บน้ำบึงพิททอง 2	ห้วยใหญ่	บางละมุง	+ 35.00	+41.50	+41.00		2.00		1.543	+38.95	+38.940	-0.01	1.100	1.096	-0.00	16.20	0.000	54.82		
11	อ่างเก็บน้ำห้วยคู 1	บางเสร่	สัตหีบ	+ 33.00	+37.30	+36.50		1.50		0.944	+34.16	+34.150	-0.01	0.492	0.488	-0.00	0.00	0.000	32.54		
12	อ่างเก็บน้ำห้วยคู 2	บางเสร่	สัตหีบ	+ 46.50	+54.50	+54.00		2.90		2.458	+52.22	+52.200	-0.02	1.849	1.838	-0.01	0.00	0.000	63.38		
13	อ่างเก็บน้ำคลองหลวงฯ	เกาะจันทร์	เกาะจันทร์	+ 29.00	+ 37.16	+35.50	+36.50	98.00	125.00	75.356	+31.280	+31.660	0.38	21.576	25.554	3.98	49.00	0.128	26.08	20.44	
14	อ่างเก็บน้ำคลองกระแสด	หลวงทอง	บ่อทอง	+ 88.00	+99.7	+98.50		18.12		15.400	+96.780	+96.780	0.00	12.610	12.610	0.00	0.00	0.000	69.59		
	รวม			-	-	-		313.05	342.05	261.66	-	-	-	120.334	126.314		-	0.1285	40.3	36.93	
										ปริมาณน้ำ 1 พ.ย.68							ปริมาณน้ำฝน เมื่อวาน (มม.)	ปริมาณน้ำเฉลี่ย (ลบ.ม./วินาที)	ระยะยกบาน (ม.)	เปิดบาน (ชม.)	
1	ปตร.คลองพานทอง	บางนาง	พานทอง		+1.30	+1.20		1.20		1.30	+1.11	+1.05	-0.06	1.301	1.271	-0.030	6.90	0.000	0.00	0	
2	ปตร.ปลายคลองขป.พานทอง	บางนาง	พานทอง		+1.93	+1.50		0.67		0.68	+1.12	+1.19	0.07	0.634	0.655	0.021	0.00	0.000	0.00	0	
3	ปตร.ต้นคลองขป.พานทอง	บางนาง	พานทอง		+1.70	+1.70		-		-	+1.21	+1.20	-0.01	0.00	0.00	0.000	0.0	-	-	-	

เกณฑ์น้ำดีมาก 81% ขึ้นไป เกณฑ์น้ำดี 51-80 % เกณฑ์น้ำพอใช้ 31-50 % เกณฑ์น้ำน้อย ≤ 30%

หมายเหตุ : กรุณาตรวจสอบความถูกต้องก่อนนำไปใช้งาน

โครงการชลประทานระยอง

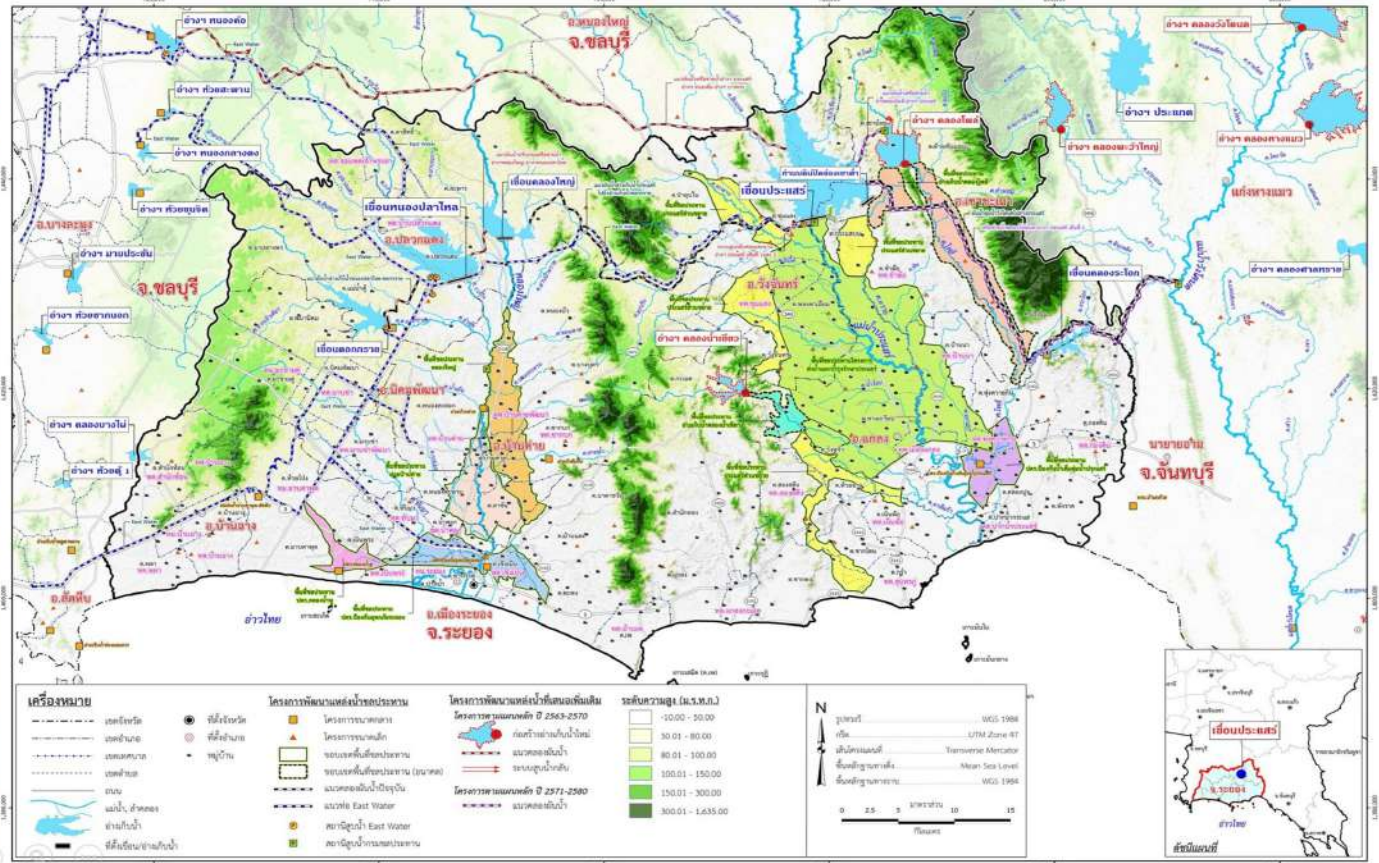


กรมชลประทาน
13 มิถุนายน 2569

รายงานสถานการณ์น้ำ จ.ระยอง

อาทิตย์ 5 กรกฎาคม 2569

ชื่อ	น้ำฝน (มม.)	ระดับน้ำ 06.00 น. 5 กรกฎาคม 2569			
		ทหือ	ท้าย	ช่อง	ยกบานสูง (ม.)
		ม.(รทก.)	ม.(รทก.)		
1. ประตู/ทรน.					
1.1 รั้วอานวย		+1.20	+0.20	-	-
1.2 ทรน.คลองตา		+1.50	+0.30	-	-
1.3 สายสาม		+0.50	+0.20	-	-
1.4 นาปู		+1.20	+0.20	-	-
2. ฝ่ายบ้านค่าย					
2.1 ทหือ		+12.24	+7.60	-	0.32
2.2 ทรน. ผังซ้าย	24.0	+12.24	+9.70	-	0
2.3 ทรน. ผังขวา		+12.24	+9.70	-	0
	หมายเหตุ			รวม	21.224
3. ประตูคลองโพธิ์	21.3	+1.40	+1.35	-	-
4. ไตรมาตรขนาดเล็ก	น้ำฝน (มม.)	ระดับตลิ่ง ม.(รทก.)	ระดับ ม.(รทก.)	ปริมาณน้ำผ่าน ลบ.ม.วิ	สูง/ต่ำ จากตลิ่ง
คลองมกข่า TM01	-	-	-	-	-
คลองสมอ TM02	-	-	-	-	-
คลองหนองหัว TM03	-	-	-	-	-
คลองช้างตาย TM04	-	-	-	-	-
5. สถานีวัดน้ำท่า	ระดับน้ำ (ม.รทก.)	ระดับตลิ่ง ม.(รทก.)	ปริมาณ ลบ.ม.วินาที	สูง/ต่ำ จากตลิ่ง	สถานะ
สถานีบ้านค่าย Z62	-	-	-	-	-
สถานีบ้านเขยิบสด Z38	-	-	-	-	-
สถานีบ้านวังไทร Z11	-	-	-	-	-



รายชื่อ	ฝน	ระดับน้ำ (ม.รทก.)		ระดับน้ำ (ม.รทก.)		ปริมาณน้ำใช้การ (ล้าน ลบ.ม.)	เปอร์เซ็นต์ (เทียบกับปริมาณน้ำใช้การ)	เปอร์เซ็นต์ (เทียบกับปริมาณน้ำใช้การ)	เพิ่ม/ลด จากปริมาณ (ล้าน ลบ.ม.)	เพิ่ม/ลด จากปริมาณ (ล้าน ลบ.ม.)	ปริมาณน้ำ 4 กรกฎาคม 2569												
		เก็บกัก (ม.รทก.)	รวม (ล้าน ลบ.ม.)	ตาม ความจุเขื่อน (ล้าน ลบ.ม.)	ประจำวัน (ม.รทก.)						ปริมาณน้ำ (ล้าน ลบ.ม.)	การ (ล้าน ลบ.ม.)	เปอร์เซ็นต์	เปอร์เซ็นต์	OUTLET	SPILLWAY	EMERGENCY						
		ปริมาณน้ำใช้การ (ล้าน ลบ.ม.)	ปริมาณน้ำใช้การ (ล้าน ลบ.ม.)	ปริมาณน้ำใช้การ (ล้าน ลบ.ม.)	ปริมาณน้ำใช้การ (ล้าน ลบ.ม.)						ปริมาณน้ำใช้การ (ล้าน ลบ.ม.)	ปริมาณน้ำใช้การ (ล้าน ลบ.ม.)	ปริมาณน้ำใช้การ (ล้าน ลบ.ม.)	ปริมาณน้ำใช้การ (ล้าน ลบ.ม.)	ปริมาณน้ำใช้การ (ล้าน ลบ.ม.)	ปริมาณน้ำใช้การ (ล้าน ลบ.ม.)	ปริมาณน้ำใช้การ (ล้าน ลบ.ม.)						
อ่างเก็บน้ำ																							
1 ตอกทราย	31.8	+52.60	71.400	79.411	+50.63	51.735	48.735	72.46%	65.15%	2.03	↑	.23	0.17	2.69	0.23	-	0	-	-	0.271	2.305	0.039	
2 หนองปลาไหล	36.1	+45.00	163.750	187.620	+40.88	85.417	72.257	52.16%	45.53%	5.16	↑	.34	0.5%	0.24	0.02	-	-	-	-	0.364	0.645	5.440	0.069
3 คลองใหญ่	47.1	+46.00	40.100	51.100	+44.63	26.962	23.962	67.24%	52.76%	1.73	↑	.20	0.0%	-	-	-	-	-	-	0.364	0.402	1.970	0.039
กลุ่มน้ำคลองใหญ่			275.250	318.131		164.114	144.954	59.62%	51.59%					2.92	0.25	-	-	-	-	1.319	9.714	0.147	
4 ประแสร์	33.0	+35.99	295.000		+32.52	160.700	140.700	54.47%		12.46	↑	.44	0.28	5.62	0.49	-	-	-	-	0.433	0.560	12.980	0.330
5 คลองระลอก	60.4	+33.50	19.650		+29.87	8.114	7.914	41.20%		0.42	↑	.19	0%	-	-	-	-	-	-	-	0.010	0.428	0.010
กลุ่มน้ำประแสร์			314.650			168.814	148.614	53.65%						5.620	0.486	-	-	-	-	0.570	13.408	0.340	
รวม			589.900			332.928	293.568	56.44%						8.541	0.738	-	-	-	-	1.889	23.123	0.487	

หมายเหตุ

วิกฤต	ฉุกเฉิน	ปกติ	น้ำท่วม
<30.00%	30.01-50.00%	50.01-80.00%	> 80.00%

กรุณาตรวจสอบความถูกต้อง ก่อนนำไปใช้งาน

รายงานสภาพน้ำ ประจำวันที่

รายชื่อ	ฝน 4 ก.ค. 69	ระดับน้ำ (ม.รทก.)		5 กรกฎาคม 2569			5 กรกฎาคม 2568			5 กรกฎาคม 2563		
		ระดับน้ำ (ม.รทก.)		ระดับน้ำ (ม.รทก.)		เปอร์เซ็นต์	ระดับน้ำ (ม.รทก.)		เปอร์เซ็นต์	ระดับน้ำ (ม.รทก.)		เปอร์เซ็นต์
		เก็บกัก	ความจุ (ปกติ)	ประจำวัน	ปริมาณน้ำ		ประจำวัน	ปริมาณน้ำ		ประจำวัน	ปริมาณน้ำ	
		(ม.รทก.)	(ล้าน ลบ.ม.)	(ม.รทก.)	(ล้าน ม. ³)		(ม.รทก.)	(ล้าน ม. ³)		(ม.รทก.)	(ล้าน ม. ³)	
อ่างเก็บน้ำ												
อ่างฯ ดอกทราย	31.8	+53.30	71,400	+50.63	51,735	72.46%	+51.42	59,137	82.82%	+46.92	24,930	34.92%
อ่างฯ หนองปลาไหล	36.1	+45.00	163,750	+40.88	85,417	52.16%	+42.56	113,882	69.55%	+40.37	77,679	47.44%
อ่างฯ คลองใหญ่	47.1	+46.00	40,100	+44.63	26,962	67.24%	+43.85	20,469	51.04%	+43.81	20,159	50.27%
คูน้ำคลองใหญ่			275,250		164,114	59.62%		193,487	70.30%		122,768	44.60%
อ่างฯ ประแสร์	33.0	+35.99	295,000	+32.52	160,700	54.47%	+32.25	153,000	51.86%	+26.50	39,740	13.47%
อ่างฯ คลองระโงก	60.4	+33.50	19,650	+29.87	8,114	41.29%	+30.93	10,818	55.05%	+28.37	5,066	25.78%
คูน้ำประแสร์			314,650		168,814	53.65%		163,818	52.06%		44,806	14.24%
รวม			589,900		332,928	56.44%		357,305	60.57%		167,574	28.41%

วิกฤต
<30.00%

น้ำน้อย
30.01-50.00%

ปกติ
50.01-80.00%

น้ำดี
> 80.00%

ล้าน ลบ.ม.

กราฟเปรียบเทียบปริมาณน้ำในอ่างฯ 3 ปี

