

โครงการชลประทานชลบุรี
จังหวัดชลบุรี



กรมชลประทาน
สรุปปริมาณน้ำประจำวัน

สำนักงานชลประทานที่ 9
จังหวัดชลบุรี



4 กรกฎาคม 2569

ลำดับที่	รายชื่ออ่างเก็บน้ำ	ตำบล	อำเภอ	ระดับน้ำ ม.(รทก.)				ความจุ เก็บกัก (ล้าน ลบ.ม.)	ความจุ เก็บกักเต็ม (ล้าน ลบ.ม.)	ปริมาณน้ำ (ล้าน ลบ.ม.)	ระดับน้ำ ม.(รทก.)				ปริมาณน้ำ (ล้าน ลบ.ม.)			ปริมาณน้ำฝน (มม.)	ระบายน้ำ (ล้าน ลบ.ม)	คิดเป็น % ของความจุเดิม	คิดเป็น % ของความจุใหม่
				ต่ำสุด	สูงสุด	เก็บกัก	เก็บกักเต็ม				3 ก.ค. 69	4 ก.ค. 69	+/-	3 ก.ค. 69	4 ก.ค. 69	+/-	3 ก.ค. 69				
1	อ่างเก็บน้ำบางพระ	บางพระ	ศรีราชา	+ 20.00	+ 30.60	+30.00		117.0		115.167	+24.430	+24.460	0.03	43.692	43.972	0.28	8.40	0.000	37.58		
2	อ่างเก็บน้ำหนองค้อ	หนองขาม	ศรีราชา	+ 57.50	+66.85	+65.60	+66.00	21.40	23.40	16.940	+62.880	+62.880	0.00	11.286	11.286	0.00	5.80	0.000	52.74	48.23	
3	อ่างเก็บน้ำท่าบ่อประชัน	หนองปรือ	บางละมุง	+ 36.00	+ 45.70	+45.50		16.60		10.862	+42.280	+42.290	0.01	8.304	8.324	0.02	15.00	0.000	50.15		
4	อ่างเก็บน้ำชากนออก	ห้วยใหญ่	บางละมุง	+ 15.60	+ 23.60	+23.00		7.03		5.118	+19.760	+19.760	0.00	2.610	2.610	0.00	0.00	0.000	37.13		
5	อ่างเก็บน้ำหนองกลางดง	บึง	ศรีราชา	+ 51.00	+ 62.00	+61.20		7.65		5.580	+59.970	+59.970	0.00	5.870	5.870	0.00	0.00	0.000	76.73		
6	อ่างเก็บน้ำห้วยสะพาน	บึง	ศรีราชา	+ 67.00	+ 74.94	+74.00		3.84		3.128	+72.770	+72.770	0.00	2.789	2.789	0.00	2.10	0.000	72.64		
7	อ่างเก็บน้ำห้วยขุมจิต	ตะเคียนเตี้ย	บางละมุง	+ 57.00	+ 65.88	+65.00		4.80		0.793	+57.480	+57.480	0.00	0.376	0.376	0.00	32.70	0.000	7.83		
8	อ่างเก็บน้ำบ้านบึง	คลองกิ่ว	บ้านบึง	+ 75.20	+ 81.75	+80.80		10.98		7.411	+78.310	+78.340	0.03	6.768	6.821	0.05	18.00	0.000	62.13		
9	อ่างเก็บน้ำบึงพิภพทอง 1	ห้วยใหญ่	บางละมุง	+ 51.00	+ 56.75	+56.25		1.23		0.956	+53.85	+53.840	-0.01	0.662	0.659	-0.00	0.00	0.000	53.58		
10	อ่างเก็บน้ำบึงพิภพทอง 2	ห้วยใหญ่	บางละมุง	+ 35.00	+41.50	+41.00		2.00		1.543	+38.95	+38.950	0.00	1.100	1.100	0.00	3.40	0.000	55.00		
11	อ่างเก็บน้ำห้วยคู 1	บางเสร่	สัตหีบ	+ 33.00	+37.30	+36.50		1.50		0.944	+34.17	+34.160	-0.01	0.495	0.492	-0.00	0.00	0.000	32.77		
12	อ่างเก็บน้ำห้วยคู 2	บางเสร่	สัตหีบ	+ 46.50	+54.50	+54.00		2.90		2.458	+52.24	+52.220	-0.02	1.860	1.849	-0.01	0.00	0.000	63.75		
13	อ่างเก็บน้ำคลองหลวงฯ	เกาะจันทร์	เกาะจันทร์	+ 29.00	+ 37.16	+35.50	+36.50	98.00	125.00	75.356	+31.020	+31.280	0.26	19.170	21.576	2.41	4.40	0.128	22.02	17.26	
14	อ่างเก็บน้ำคลองกระแสด	หลวงทอง	บ่อทอง	+ 88.00	+99.7	+98.50		18.12		15.400	+96.780	+96.780	0.00	12.610	12.610	0.00	0.00	0.000	69.59		
	รวม			-	-	-		313.05	342.05	261.66	-	-	-	117.592	120.334		-	0.1277	38.4	35.18	
										ปริมาณน้ำ 1 พ.ย.68							ปริมาณน้ำฝน เมื่อวาน (มม.)	ปริมาณน้ำเฉลี่ย (ลบ.ม./วินาที)	ระยะยกบาน (ม.)	เปิดบาน (ชม.)	
1	ปตร.คลองพานทอง	บางนาง	พานทอง		+1.30	+1.20		1.20		1.30	+1.20	+1.11	-0.09	1.346	1.301	-0.045	0.00	0.000	0.00	0	
2	ปตร.ปลายคลองขป.พานทอง	บางนาง	พานทอง		+1.93	+1.50		0.67		0.68	+1.15	+1.12	-0.03	0.643	0.634	-0.009	0.00	0.000	0.00	0	
3	ปตร.ต้นคลองขป.พานทอง	บางนาง	พานทอง		+1.70	+1.70		-		-	+1.21	+1.21	0.00	0.00	0.00	0.000	0.0	-	-	-	

เกณฑ์น้ำดีมาก 81% ขึ้นไป เกณฑ์น้ำดี 51-80 % เกณฑ์น้ำพอใช้ 31-50 % เกณฑ์น้ำน้อย ≤ 30%

หมายเหตุ : กรุณาตรวจสอบความถูกต้องก่อนนำไปใช้งาน

โครงการชลประทานระยอง

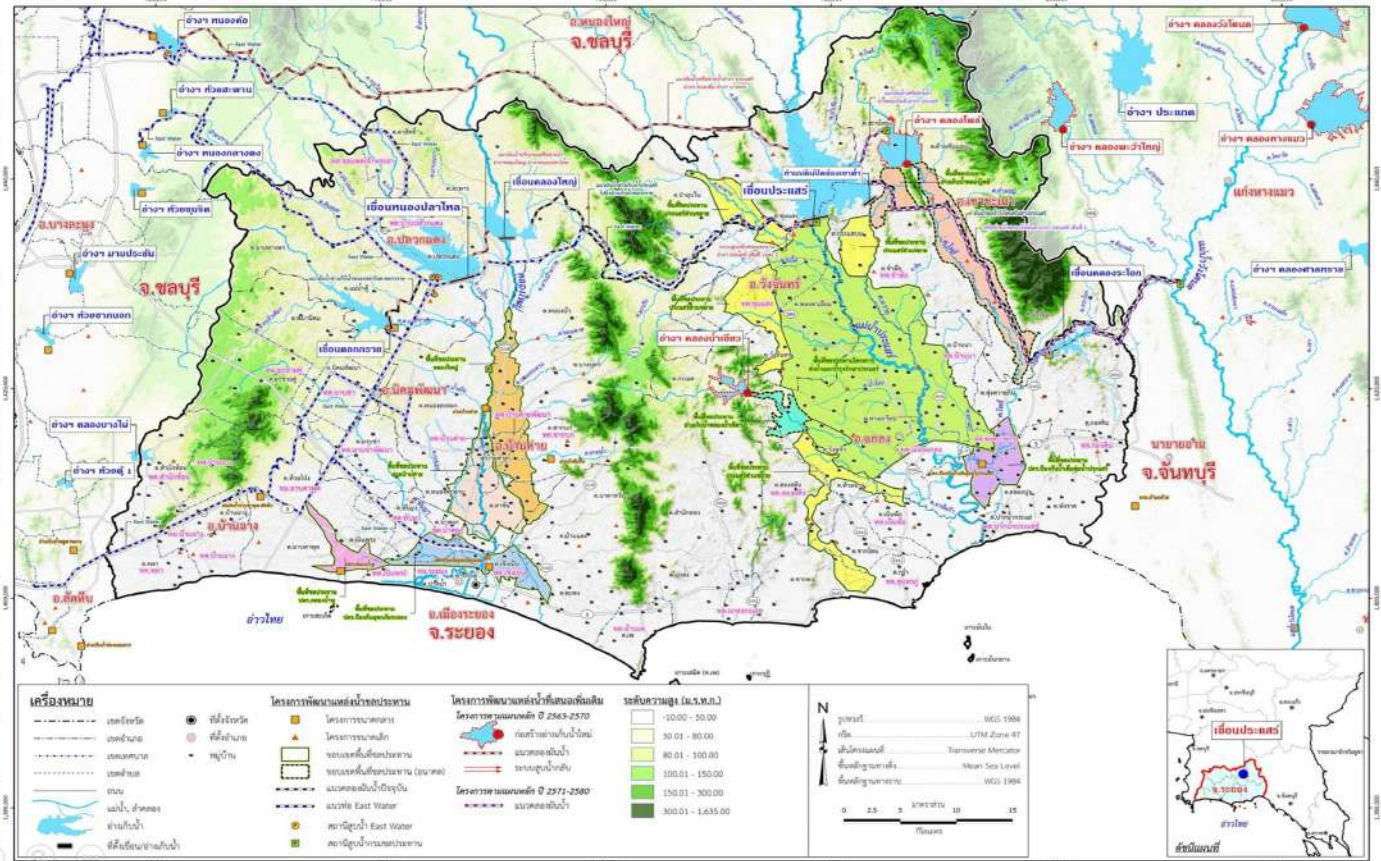


กรมชลประทาน
13 มิถุนายน 2569

รายงานสถานการณ์น้ำ จ.ระยอง

เสาร์ 4 กรกฎาคม 2569

ชื่อ	น้ำฝน (มม.)	ระดับน้ำ 06.00 น. 4 กรกฎาคม 2569			
		ทหือ	ท้าย	ช่อง	ยกบานสูง (ม.)
		ม.(รทก.)	ม.(รทก.)		
1. ประตู/ทรน.					
1.1 รั้วอำนวยการ		+1.20	+0.20	-	-
1.2 ทรน.คลองตา		+1.50	+0.30	-	-
1.3 สายสาม		+0.50	+0.20	-	-
1.4 นาปู		+1.20	+0.20	-	-
2. ฝ่ายบ้านค่าย					
2.1 ทหือ		+12.01	+7.03	-	0.09
2.2 ทรน.ฝั่งซ้าย	7.9	+12.01	+9.70	-	0
2.3 ทรน.ฝั่งขวา		+12.01	+9.70	-	0
	หมายเหตุ			รวม	3.136
3. ประตูคลองโพธิ์	9.5	+0.50	+0.45	-	-
4. ไตรมาตรขนาดเล็ก	น้ำฝน (มม.)	ระดับตลิ่ง ม.(รทก.)	ระดับ ม.(รทก.)	ปริมาณน้ำผ่าน ลบ.ม.วิ	สูง/ต่ำ จากตลิ่ง
คลองมกข่า TM01	-	-	-	-	-
คลองตมอ TM02	-	-	-	-	-
คลองหนองหัว TM03	-	-	-	-	-
คลองข้างตาย TM04	-	-	-	-	-
5. สถานีวัดน้ำท่า	ระดับน้ำ (ม.รทก.)	ระดับตลิ่ง ม.(รทก.)	ปริมาณ ลบ.ม.วินาที	สูง/ต่ำ จากตลิ่ง	สถานะ
สถานีบ้านค่าย Z62	-	-	-	-	-
สถานีบ้านเขยโสด Z38	-	-	-	-	-
สถานีบ้านวังไทร Z11	-	-	-	-	-



รายชื่อ	ฝั้น	ระดับน้ำ (ม.รทก.)		ระดับน้ำ (ม.รทก.)		ปริมาณน้ำใช้การ	เปอร์เซ็นต์	เปอร์เซ็นต์ (เทียบกับประตู)	กัมมันต์ลดลง จากปริมาณ (ล้าน ลบ.ม.)	กัมมันต์ลดลง จากปริมาณ (ล้าน ลบ.ม.)	ปริมาณน้ำ 3 กรกฎาคม 2569														
		เก็บกัก (ม.รทก.)	รวมดู (ปกติ) (ล้าน ลบ.ม.)	กัม.รวมดู(ชั่วคราว) (ล้าน ลบ.ม.)	ประจำวัน (ม.รทก.)						ปริมาณน้ำ (ล้าน ลบ.ม.)	การ	เปอร์เซ็นต์	เปอร์เซ็นต์ (เทียบกับประตู)	กัมมันต์ลดลง จากปริมาณ (ล้าน ลบ.ม.)	กัมมันต์ลดลง จากปริมาณ (ล้าน ลบ.ม.)	OUTLET		SPILLWAY		EMERGENCY	รับน้ำ-ส่งน้ำ (ล้าน ลบ.ม.)	Outflow (ล้าน ลบ.ม.)	น้ำไหลลงอ่าง (ล้าน ลบ.ม.)	ระกน รว้ซึม (ล้าน ลบ.ม.)
		ปริมาณ	(ม.³/วินาที)	ล้าน ลบ.ม./วัน	เปิด						ตัน						บาน	(ม.³/วินาที)	น้ำสูง	(ม.³/วินาที)					
1 ดอกทราย	9.6	+52.60	71.400	79.411	+50.40	49.702	46.702	69.61%	62.59%	-0.09	↓	-0.1	0.17	2.69	0.15	-	-	0	-	-	0.184	0.097	0.039		
2 หนองปลาไหล	6.1	+45.00	163.750	187.620	+40.54	80.258	67.098	49.01%	42.78%	0.15	↑	.01	0.0%	-	-	-	-	-	-	0.296	0.666	0.522	0.069		
3 คลองโพธิ์	9.1	+46.00	40.100	51.100	+44.43	25.230	22.230	62.92%	49.37%	0.00	→	.00	0.0%	-	-	-	-	-	-	0.296	0.335	0.167	0.039		
กลุ่มน้ำคลองโพธิ์			275.250	318.131		155.190	136.030	56.38%	48.78%					2.69	0.15						1.186	0.786	0.147		
4 ประตู	19.0	+35.99	295.000		+32.08	148.240	128.240	50.25%		0.56	↑	.02	0.28	5.60	0.48						0.438	0.550	1.140	0.330	
5 คลองระลอก	10.6	+33.50	19.650		+29.68	7.696	7.496	98.17%		0.13	↑	.06	0%	-	-	-	-	-	-	-	0.010	0.142	0.010		
กลุ่มน้ำประตู			314.650			155.936	135.736	49.56%						5.600	0.484						0.560	1.282	0.340		
รวม			589.900			311.126	271.766	52.74%						8.287	0.629						1.746	2.068	0.487		

หมายเหตุ

วิกฤต	ฉุกเฉิน	ปกติ	น้ำท่วม
<30.00%	30.01-50.00%	50.01-80.00%	> 80.00%

กรุณาตรวจสอบความถูกต้อง ก่อนนำไปใช้งาน

รายงานสภาพน้ำ ประจำวันที่

รายชื่อ	ฝน 3 ก.ค. 69	ระดับน้ำ (ม.รทก.)		ระดับน้ำ (ม.รทก.)		เปอร์เซ็นต์	ระดับน้ำ (ม.รทก.)		เปอร์เซ็นต์	ระดับน้ำ (ม.รทก.)		เปอร์เซ็นต์
		เก็บกัก (ม.รทก.)	ความจุ (ปกติ) (ล้าน ลบ.ม.)	ประจำวัน (ม.รทก.)	ปริมาณน้ำ (ล้าน ม. ³)		ประจำวัน (ม.รทก.)	ปริมาณน้ำ (ล้าน ม. ³)		ประจำวัน (ม.รทก.)	ปริมาณน้ำ (ล้าน ม. ³)	
อ่างเก็บน้ำ												
อ่างฯ ดอกทราย	9.6	+53.30	71,400	+50.40	49,702	69.61%	+51.40	58,941	82.55%	+46.86	24,593	34.44%
อ่างฯ หนองปลาไหล	6.1	+45.00	163,750	+40.54	80,258	49.01%	+42.57	114,063	69.66%	+40.32	76,920	46.97%
อ่างฯ คลองใหญ่	9.1	+46.00	40,100	+44.43	25,230	62.92%	+43.79	20,005	49.89%	+43.75	19,700	49.13%
คู่ม้าคลองใหญ่			275,250		155,190	56.38%		193,009	70.12%		121,214	44.04%
อ่างฯ ประแสร์	19.0	+35.99	295,000	+32.08	148,240	50.25%	+32.25	153,000	51.86%	+26.39	38,590	13.08%
อ่างฯ คลองระโงก	10.6	+33.50	19,650	+29.68	7,696	39.17%	+30.85	10,610	53.99%	+28.29	4,922	25.05%
คู่ม้าประแสร์			314,650		155,936	49.56%		163,610	52.00%		43,512	13.83%
รวม			589,900		311,126	52.74%		356,619	60.45%		164,726	27.92%

วิกฤต
<30.00%

น้ำน้อย
30.01-50.00%

ปกติ
50.01-80.00%

น้ำดี
> 80.00%

ล้าน ลบ.ม.

กราฟเปรียบเทียบปริมาณน้ำในอ่างฯ 3 ปี

