

# โครงการชลประทานระยอง

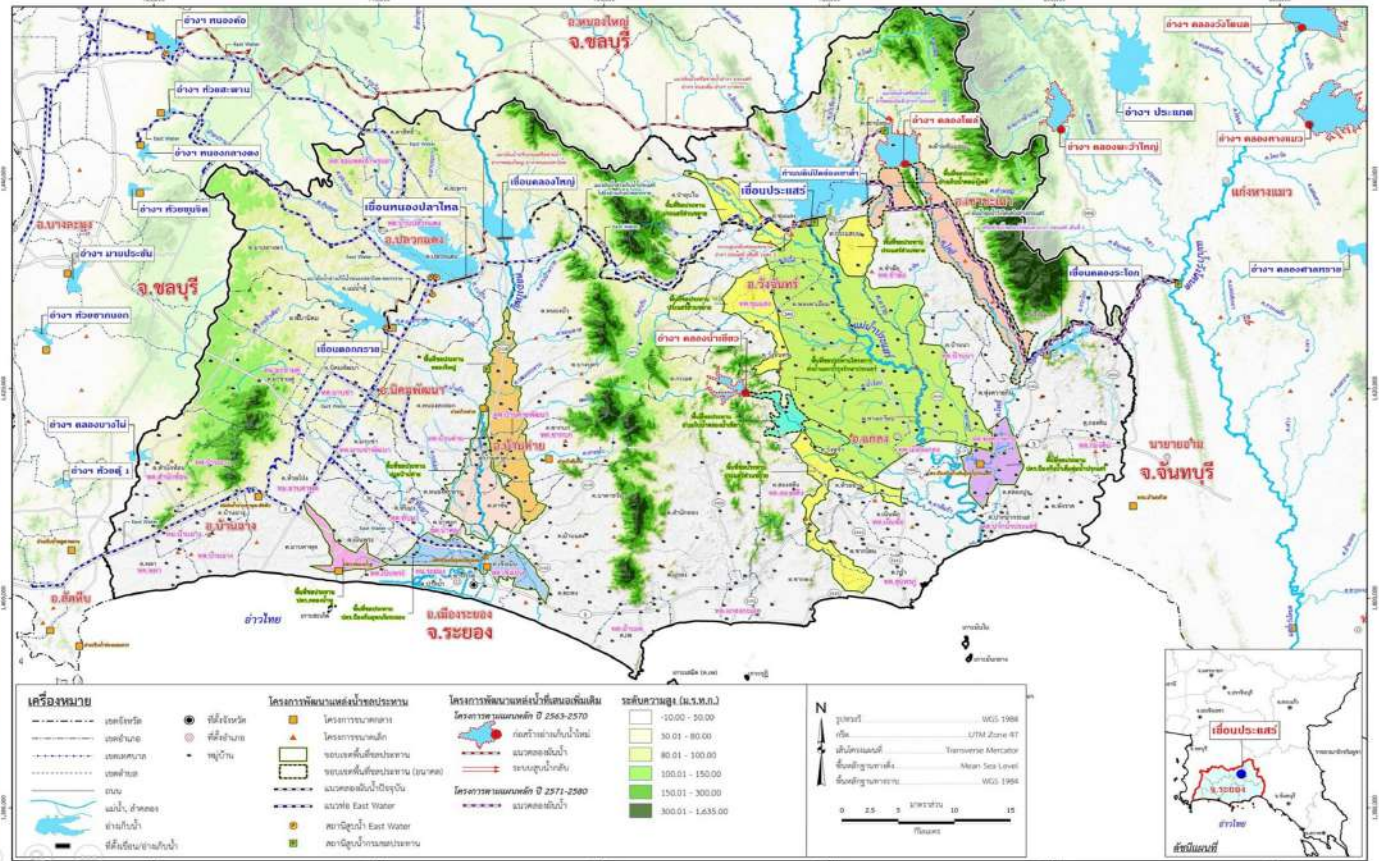


กรมชลประทาน  
17 มิถุนายน 2569

## รายงานสถานการณ์น้ำ จ.ระยอง

ศุกร์ 3 กรกฎาคม 2569

ชื่อ	น้ำฝน (มม.)	ระดับน้ำ 06.00 น. 3 กรกฎาคม 2569				
		ทกหรือ ม.(รทก.)	ท้าย ม.(รทก.)	ช่อง	ยกบานสูง (ม.)	ปริมาณน้ำผ่าน (ม. <sup>3</sup> /วินาที)
<b>1. ประตู/ทรน.</b>						
1.1 รั้วอ่าวววย	-	+1.20	+0.20	-	-	-
1.2 ทรน.คลองตา	-	+1.50	+0.30	-	-	-
1.3 สายสาม	-	+0.50	+0.20	-	-	-
1.4 นาปู	-	+1.20	+0.20	-	-	-
<b>2. ฝ่ายบ้านค่าย</b>						
2.1 ทกหรือ	-	+11.94	+6.80	-	0.02	0.33
2.2 ทรน.ฝั่งซ้าย	-	+11.94	+10.50	-	0.30	1.47
2.3 ทรน.ฝั่งขวา	-	+11.94	+9.70	-	-	0
<b>หมายเหตุ</b>					<b>รวม</b>	<b>1.801</b>
<b>3. ประตูคลองโพธิ์</b>						
-	-	+1.10	+0.50	-	0.50	12.026
<b>4. ไตรมาตรขนาดเล็ก</b>						
คลองมกข่า TM01	น้ำฝน	ระดับตลิ่ง	ระดับ ม.	ปริมาณน้ำผ่าน ลบ.ม.วิ	สูง/ต่ำ จาก ตลิ่ง	-
คลองตมอ TM02	(มม.)	ม.(รทก.)	(รทก.)			-
คลองหนองหัว TM03	-	-	-			-
คลองซังตาย TM04	-	-	-			-
สถานีวัดน้ำท่า	ระดับน้ำ (ม.รทก.)	ระดับตลิ่ง ม.(รทก.)	ปริมาณ ลบ.ม./วินาที			สูง/ต่ำ จากตลิ่ง
สถานีบ้านค่าย Z62	-	-	-	-	-	
สถานีบ้านเขยโสด Z38	-	-	-	-	-	
สถานีบ้านวังไทร Z11	-	-	-	-	-	



รายชื่อ	ฝน	ระดับน้ำ (ม.รทก.)		ระดับน้ำ (ม.รทก.)		ปริมาณน้ำใช้ การ (ล้าน ลบ.ม.)	เปอร์เซ็นต์	เปอร์เซ็นต์ (เทียบกับปริมาณน้ำใช้)	กัมมันต์ ออก จากปริมาณ (ล้าน ลบ.ม.)	กัมมันต์ ออก จากปริมาณ (ล้าน ลบ.ม.)	ปริมาณน้ำ				2 กรกฎาคม 2569						
		เก็บกัก (ม.รทก.)	รวม (ล้าน ลบ.ม.)	เก็บกัก (ล้าน ลบ.ม.)	ประจำวัน (ม.รทก.)						ปริมาณน้ำ (ล้าน ลบ.ม.)	OUTLET		SPILLWAY	EMERGENCY	รับน้ำ-ส่งน้ำ (ล้าน ลบ.ม.)	Outflow (ล้าน ลบ.ม.)	น้ำไหลลงอ่าง (ล้าน ลบ.ม.)	ระกวม วัชพืช (ล้าน ลบ.ม.)		
		เปิดบาน	(ม.3/วินาที)	ล้าน ลบ.ม./วัน	เปิด สั้น บาน (ม.3/วินาที)						ล้าน ลบ.ม./วัน	เปิด สั้น บาน (ม.3/วินาที)	น้ำสูง (ม.3/วินาที)	น้ำสูง (ม.3/วินาที)	(ล้าน ลบ.ม.)	(ล้าน ลบ.ม.)	(ล้าน ลบ.ม.)	(ล้าน ลบ.ม.)			
อ่างเก็บน้ำ																					
1 ตอกทราย	-	+52.60	71.400	79.411	+50.41	49.789	46.789	69.73%	62.70%	0.00	0.00	0.15	2.37	0.20	0	-	-	0.244	0.244	0.039	
2 หนองปลาไหล	-	+45.00	163.750	187.620	+40.53	80.106	66.946	48.92%	42.70%	-0.15	-0.01	0.0%	-	-	-	-	-	0.296	0.669	0.221	0.069
3 คลองโพธิ์	-	+46.00	40.100	51.100	+44.43	25.230	22.230	62.92%	49.37%	-0.09	-0.01	0.0%	-	-	-	-	-	0.296	0.335	0.217	0.039
กลุ่มน้ำคลองโพธิ์			275.250	318.131		155.125	135.965	56.36%	48.76%				2.37	0.20				1.248	0.682	0.147	
4 ประแสร์	5.0	+35.99	295.000		+32.06	147.680	127.680	50.06%		0.28	0.01	0.15	3.43	0.30				0.252	0.540	0.850	0.330
5 คลองระลอก	17.8	+33.50	19.650		+29.62	7.564	7.364	38.19%		0.13	0.06	0%	-	-				-	0.010	0.142	0.010
กลุ่มน้ำประแสร์			314.650			155.244	135.044	49.34%					3.430	0.296				0.550	0.992	0.340	
รวม			589.900			310.369	271.009	52.61%					5.801	0.501				1.798	1.674	0.487	

**หมายเหตุ**

กลุ่ม ตรวจสอบความถูกต้อง ก่อนนำไปใช้งาน

วิกฤต <30.00%     
 ฉุกเฉิน 30.01-50.00%     
 ปกติ 50.01-80.00%     
 น้ำท่วม > 80.00%

# โครงการชลประทานชลบุรี

## จังหวัดชลบุรี



กรมชลประทาน  
สรุปปริมาณน้ำประจำวัน

# สำนักงานชลประทานที่ 9

## จังหวัดชลบุรี



3 กรกฎาคม 2569

ลำดับที่	รายชื่ออ่างเก็บน้ำ	ตำบล	อำเภอ	ระดับน้ำ ม.(รทก.)				ความจุ เก็บกัก (ล้าน ลบ.ม.)	ความจุ เก็บกักเต็ม (ล้าน ลบ.ม.)	ปริมาณน้ำ (ล้าน ลบ.ม.)	ระดับน้ำ ม.(รทก.)				ปริมาณน้ำ (ล้าน ลบ.ม.)			ปริมาณน้ำฝน ( มม.)	ระบายน้ำ ( ล้าน ลบ.ม )	คิดเป็น % ของความจุเดิม	คิดเป็น % ของความจุใหม่
				ต่ำสุด	สูงสุด	เก็บกัก	เก็บกักเต็ม				1 พ.ย. 68	2 ก.ค. 69	3 ก.ค. 69	+/-	2 ก.ค. 69	3 ก.ค. 69	+/-				
1	อ่างเก็บน้ำบางพระ	บางพระ	ศรีราชา	+ 20.00	+ 30.60	+30.00		117.0		115.167	+24.410	+24.430	0.02	43.506	43.692	0.19	1.10	0.000	37.34		
2	อ่างเก็บน้ำหนองค้อ	หนองขาม	ศรีราชา	+ 57.50	+66.85	+65.60	+66.00	21.40	23.40	16.940	+62.890	+62.880	-0.01	11.320	11.286	-0.03	0.00	0.000	52.74	48.23	
3	อ่างเก็บน้ำท่าประชัน	หนองปรือ	บางละมุง	+ 36.00	+ 45.70	+45.50		16.60		10.862	+42.290	+42.280	-0.01	8.324	8.304	-0.02	0.00	0.000	50.02		
4	อ่างเก็บน้ำชากนออก	ห้วยใหญ่	บางละมุง	+ 15.60	+ 23.60	+23.00		7.03		5.118	+19.780	+19.760	-0.02	2.629	2.610	-0.02	0.00	0.000	37.13		
5	อ่างเก็บน้ำหนองกลางดง	บึง	ศรีราชา	+ 51.00	+ 62.00	+61.20		7.65		5.580	+59.980	+59.970	-0.01	5.880	5.870	-0.01	0.00	0.000	76.73		
6	อ่างเก็บน้ำห้วยสะพาน	บึง	ศรีราชา	+ 67.00	+ 74.94	+74.00		3.84		3.128	+72.790	+72.770	-0.02	2.805	2.789	-0.02	0.00	0.000	72.64		
7	อ่างเก็บน้ำห้วยขุมจิต	ตะเคียนเตี้ย	บางละมุง	+ 57.00	+ 65.88	+65.00		4.80		0.793	+57.490	+57.480	-0.01	0.378	0.376	-0.00	0.00	0.000	7.83		
8	อ่างเก็บน้ำบ้านบึง	คลองกิ่ว	บ้านบึง	+ 75.20	+ 81.75	+80.80		10.98		7.411	+78.280	+78.310	0.03	6.714	6.768	0.05	0.00	0.000	61.64		
9	อ่างเก็บน้ำบึงพิภพทอง 1	ห้วยใหญ่	บางละมุง	+ 51.00	+ 56.75	+56.25		1.23		0.956	+53.85	+53.850	0.00	0.662	0.662	0.00	0.00	0.000	53.82		
10	อ่างเก็บน้ำบึงพิภพทอง 2	ห้วยใหญ่	บางละมุง	+ 35.00	+41.50	+41.00		2.00		1.543	+38.96	+38.950	-0.01	1.104	1.100	-0.00	0.00	0.000	55.00		
11	อ่างเก็บน้ำห้วยคู 1	บางเสร่	สัตหีบ	+ 33.00	+37.30	+36.50		1.50		0.944	+34.18	+34.170	-0.01	0.498	0.495	-0.00	0.00	0.000	32.99		
12	อ่างเก็บน้ำห้วยคู 2	บางเสร่	สัตหีบ	+ 46.50	+54.50	+54.00		2.90		2.458	+52.26	+52.240	-0.02	1.870	1.860	-0.01	0.00	0.000	64.12		
13	อ่างเก็บน้ำคลองหลวงฯ	เกาะจันทร์	เกาะจันทร์	+ 29.00	+ 37.16	+35.50	+36.50	98.00	125.00	75.356	+31.010	+31.020	0.01	19.081	19.170	0.09	0.00	0.127	19.56	15.34	
14	อ่างเก็บน้ำคลองกระแสด	หลวงทอง	บ่อทอง	+ 88.00	+99.7	+98.50		18.12		15.400	+96.780	+96.780	0.00	12.610	12.610	0.00	0.00	0.000	69.59		
	รวม			-	-	-		313.05	342.05	261.66	-	-	-	117.381	117.592		-	0.1272	37.6	34.38	
										ปริมาณน้ำ 1 พ.ย.68							ปริมาณน้ำฝน เมื่อวาน (มม.)	ปริมาณน้ำเฉลี่ย (ลบ.ม./วินาที)	ระยะยกบาน ( ม.)	เปิดบาน ( ชม.)	
1	ปตร.คลองพานทอง	บางนาง	พานทอง		+1.30	+1.20		1.20		1.30	+1.05	+1.20	0.15	1.271	1.346	0.075	1.90	0.000	0.00	0	
2	ปตร.ปลายคลองขป.พานทอง	บางนาง	พานทอง		+1.93	+1.50		0.67		0.68	+1.09	+1.15	0.06	0.625	0.643	0.018	0.00	0.000	0.00	0	
3	ปตร.ต้นคลองขป.พานทอง	บางนาง	พานทอง		+1.70	+1.70		-		-	+1.10	+1.21	0.11	0.00	0.00	0.000	0.0	-	-	-	

เกณฑ์น้ำดีมาก 81% ขึ้นไป    เกณฑ์น้ำดี 51-80 %    เกณฑ์น้ำพอใช้ 31-50 %    เกณฑ์น้ำน้อย ≤ 30%

หมายเหตุ : กรุณาตรวจสอบความถูกต้องก่อนนำไปใช้งาน

# รายงานสภาพน้ำ ประจำวันที่

3 กรกฎาคม 2569

3 กรกฎาคม 2568

3 กรกฎาคม 2563

รายชื่อ	ฝน 2 ก.ค. 69	ระดับน้ำ (ม.รทก.)		ระดับน้ำ (ม.รทก.)		เปอร์เซ็นต์	ระดับน้ำ (ม.รทก.)		เปอร์เซ็นต์	ระดับน้ำ (ม.รทก.)		เปอร์เซ็นต์
		เก็บกัก	ความจุ (ปกติ) (ล้าน ลบ.ม.)	ประจำวัน	ปริมาณน้ำ (ล้าน ม. <sup>3</sup> )		ประจำวัน	ปริมาณน้ำ (ล้าน ม. <sup>3</sup> )		ประจำวัน	ปริมาณน้ำ (ล้าน ม. <sup>3</sup> )	
อ่างเก็บน้ำ												
อ่างฯ ดอกทราย	-	+53.30	71,400	+50.41	49,789	69.73%	+51.33	58,261	81.60%	+46.81	24,315	34.05%
อ่างฯ หนองปลาไหล	-	+45.00	163,750	+40.53	80,106	48.92%	+42.54	113,519	69.32%	+40.28	76,313	46.60%
อ่างฯ คลองใหญ่	-	+46.00	40,100	+44.43	25,230	62.92%	+43.74	19,625	48.94%	+43.73	19,549	48.75%
คู่ม้าคลองใหญ่			275,250		155,125	56.36%		191,405	69.54%		120,177	43.66%
อ่างฯ ประแสร์	5.0	+35.99	295,000	+32.06	147,680	50.06%	+32.11	149,080	50.54%	+26.35	38,170	12.94%
อ่างฯ คลองระโงก	17.8	+33.50	19,650	+29.62	7,564	38.49%	+30.90	10,740	54.66%	+28.25	4,850	24.68%
คู่ม้าประแสร์			314,650		155,244	49.34%		159,820	50.79%		43,020	13.67%
รวม			589,900		310,369	52.61%		351,225	59.54%		163,197	27.67%

วิกฤต  
<30.00%

น้ำน้อย  
30.01-50.00%

ปกติ  
50.01-80.00%

น้ำดี  
> 80.00%

ล้าน ลบ.ม.

กราฟเปรียบเทียบปริมาณน้ำในอ่างฯ 3 ปี

