

โครงการชลประทานชลบุรี

จังหวัดชลบุรี



กรมชลประทาน
สรุปปริมาณน้ำประจำวัน

สำนักงานชลประทานที่ 9

จังหวัดชลบุรี



2 กรกฎาคม 2569

ลำดับที่	รายชื่ออ่างเก็บน้ำ	ตำบล	อำเภอ	ระดับน้ำ ม.(รทก.)				ความจุ เก็บกัก (ล้าน ลบ.ม.)	ความจุ เก็บกักเต็ม (ล้าน ลบ.ม.)	ปริมาณน้ำ (ล้าน ลบ.ม.)	ระดับน้ำ ม.(รทก.)				ปริมาณน้ำ (ล้าน ลบ.ม.)			ปริมาณน้ำฝน (มม.)	ระบายน้ำ (ล้าน ลบ.ม)	คิดเป็น % ของความจุเดิม	คิดเป็น % ของความจุใหม่
				ต่ำสุด	สูงสุด	เก็บกัก	เก็บกักเต็ม				1 ก.ค. 69	2 ก.ค. 69	+/ -	1 ก.ค. 69	2 ก.ค. 69	+/ -					
1	อ่างเก็บน้ำบางพระ	บางพระ	ศรีราชา	+ 20.00	+ 30.60	+30.00		117.0		115.167	+24.390	+24.410	0.02	43.319	43.506	0.19	0.60	0.000	37.18		
2	อ่างเก็บน้ำหนองค้อ	หนองขาม	ศรีราชา	+ 57.50	+66.85	+65.60	+66.00	21.40	23.40	16.940	+62.910	+62.890	-0.02	11.388	11.320	-0.07	3.80	0.000	52.90	48.38	
3	อ่างเก็บน้ำท่าบ่อประชัน	หนองปรือ	บางละมุง	+ 36.00	+ 45.70	+45.50		16.60		10.862	+42.290	+42.290	0.00	8.324	8.324	0.00	0.00	0.000	50.15		
4	อ่างเก็บน้ำชากนออก	ห้วยใหญ่	บางละมุง	+ 15.60	+ 23.60	+23.00		7.03		5.118	+19.780	+19.780	0.00	2.629	2.629	0.00	0.00	0.000	37.39		
5	อ่างเก็บน้ำหนองกลางดง	บึง	ศรีราชา	+ 51.00	+ 62.00	+61.20		7.65		5.580	+60.000	+59.980	-0.02	5.890	5.880	-0.01	0.00	0.000	76.86		
6	อ่างเก็บน้ำห้วยสะพาน	บึง	ศรีราชา	+ 67.00	+ 74.94	+74.00		3.84		3.128	+72.790	+72.790	0.00	2.805	2.805	0.00	0.00	0.000	73.03		
7	อ่างเก็บน้ำห้วยขุมจิต	ตะเคียนเตี้ย	บางละมุง	+ 57.00	+ 65.88	+65.00		4.80		0.793	+57.490	+57.490	0.00	0.378	0.378	0.00	0.00	0.000	7.88		
8	อ่างเก็บน้ำบ้านบึง	คลองกิ่ว	บ้านบึง	+ 75.20	+ 81.75	+80.80		10.98		7.411	+78.260	+78.280	0.02	6.679	6.714	0.04	16.00	0.000	61.15		
9	อ่างเก็บน้ำบึงพิภพทอง 1	ห้วยใหญ่	บางละมุง	+ 51.00	+ 56.75	+56.25		1.23		0.956	+53.86	+53.850	-0.01	0.665	0.662	-0.00	0.00	0.000	53.82		
10	อ่างเก็บน้ำบึงพิภพทอง 2	ห้วยใหญ่	บางละมุง	+ 35.00	+41.50	+41.00		2.00		1.543	+38.96	+38.960	0.00	1.104	1.104	0.00	0.00	0.000	55.18		
11	อ่างเก็บน้ำห้วยคู 1	บางเสร่	สัตหีบ	+ 33.00	+37.30	+36.50		1.50		0.944	+34.19	+34.180	-0.01	0.502	0.498	-0.00	0.00	0.000	33.22		
12	อ่างเก็บน้ำห้วยคู 2	บางเสร่	สัตหีบ	+ 46.50	+54.50	+54.00		2.90		2.458	+52.27	+52.260	-0.01	1.876	1.870	-0.01	0.00	0.000	64.50		
13	อ่างเก็บน้ำคลองหลวงฯ	เกาะจันทร์	เกาะจันทร์	+ 29.00	+ 37.16	+35.50	+36.50	98.00	125.00	75.356	+30.890	+31.010	0.12	18.049	19.081	1.03	60.30	0.127	19.47	15.26	
14	อ่างเก็บน้ำคลองกระแสด	หลวงทอง	บ่อทอง	+ 88.00	+99.7	+98.50		18.12		15.400	+96.780	+96.780	0.00	12.610	12.610	0.00	0.00	0.000	69.59		
	รวม			-	-	-		313.05	342.05	261.66	-	-	-	116.216	117.381		-	0.1271	37.5	34.32	
										ปริมาณน้ำ 1 พ.ย.68							ปริมาณน้ำฝน เมื่อวาน (มม.)	ปริมาณน้ำเฉลี่ย (ลบ.ม./วินาที)	ระยะยกบาน (ม.)	เปิดบาน (ชม.)	
1	ปตร.คลองพานทอง	บางนาง	พานทอง		+1.30	+1.20		1.20		1.30	+1.00	+1.05	0.05	1.247	1.271	0.025	32.30	0.000	0.00	0	
2	ปตร.ปลายคลองขป.พานทอง	บางนาง	พานทอง		+1.93	+1.50		0.67		0.68	+1.03	+1.09	0.06	0.607	0.625	0.018	0.00	0.000	0.00	0	
3	ปตร.ต้นคลองขป.พานทอง	บางนาง	พานทอง		+1.70	+1.70		-		-	+1.09	+1.10	0.01	0.00	0.00	0.000	0.0	-	-	-	

เกณฑ์น้ำดีมาก 81% ขึ้นไป เกณฑ์น้ำดี 51-80 % เกณฑ์น้ำพอใช้ 31-50 % เกณฑ์น้ำน้อย ≤ 30%

หมายเหตุ : กรุณาตรวจสอบความถูกต้องก่อนนำไปใช้งาน

รายงานสภาพน้ำ ประจำวันที่

2 กรกฎาคม 2569

2 กรกฎาคม 2568

2 กรกฎาคม 2563

รายชื่อ	ฝน 1 ก.ค. 69	ระดับน้ำ (ม.รทก.)		ระดับน้ำ (ม.รทก.)		เปอร์เซ็นต์	ระดับน้ำ (ม.รทก.)		เปอร์เซ็นต์	ระดับน้ำ (ม.รทก.)		เปอร์เซ็นต์
		เก็บกัก	ความจุ (ปกติ) (ล้าน ลบ.ม.)	ประจำวัน	ปริมาณน้ำ (ล้าน ม. ³)		ประจำวัน	ปริมาณน้ำ (ล้าน ม. ³)		ประจำวัน	ปริมาณน้ำ (ล้าน ม. ³)	
อ่างเก็บน้ำ												
อ่างฯ ดอกทราย	12.5	+53.30	71,400	+50.41	49,789	69.73%	+51.23	57,297	80.25%	+46.77	24,093	33.74%
อ่างฯ หนองปลาไหล	19.0	+45.00	163,750	+40.54	80,258	49.01%	+42.47	112,252	68.55%	+40.21	75,251	45.95%
อ่างฯ คลองใหญ่	16.0	+46.00	40,100	+44.44	25,316	63.13%	+43.69	19,249	48.00%	+43.71	19,399	48.38%
คู่ม้าคลองใหญ่			275,250		155,363	56.44%		188,798	68.59%		118,743	43.14%
อ่างฯ ประแสร์	-	+35.99	295,000	+32.05	147,400	49.97%	+32.00	146,000	49.49%	+26.30	37,640	12.76%
อ่างฯ คลองระโงก	-	+33.50	19,650	+29.56	7,432	37.82%	+30.35	9,310	47.38%	+28.20	4,760	24.22%
คู่ม้าประแสร์			314,650		154,832	49.21%		155,310	49.36%		42,400	13.48%
รวม			589,900		310,195	52.58%		344,108	58.33%		161,143	27.32%

วิกฤต
<30.00%

น้ำน้อย
30.01-50.00%

ปกติ
50.01-80.00%

น้ำดี
> 80.00%

ล้าน ลบ.ม.

กราฟเปรียบเทียบปริมาณน้ำในอ่างฯ 3 ปี



โครงการชลประทานระยอง

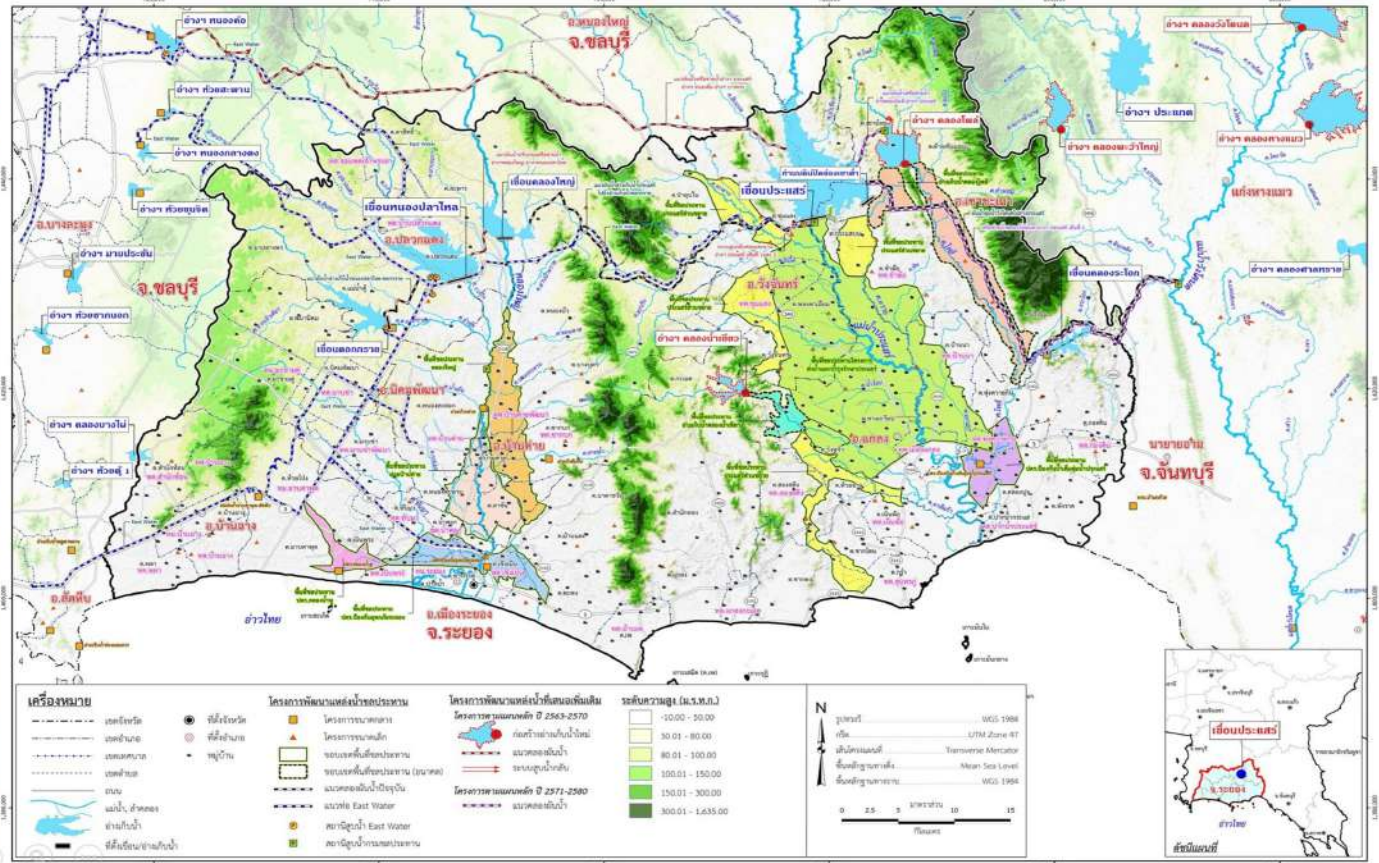


กรมชลประทาน
17 มิถุนายน 2569

รายงานสถานการณ์น้ำ จ.ระยอง

พฤษภาคมที่ 2 กรกฎาคม 2569

ชื่อ	น้ำฝน (มม.)	ระดับน้ำ 06.00 น. 2 กรกฎาคม 2569				ปริมาณน้ำฝน (ม. / ไร่/ภาค)
		ทหือ	ท้าย	ช่อง	ยกบานสูง (ม.)	
1. ประตู/ทรน.						
1.1 รั้วอ้านววย		+1.20	+0.20	-	-	-
1.2 ทรน.คลองตา		+1.50	+0.30	-	-	-
1.3 สายสาม		+0.50	+0.20	-	-	-
1.4 นาปู		+1.20	+0.20	-	-	-
2. ฝ่ายบ้านค่าย						
2.1 ทหือ		+11.50	+6.55	-	0	-
2.2 ทรน.ฝั่งซ้าย		+11.50	+10.50	-	0.30	1.23
2.3 ทรน.ฝั่งขวา		+11.50	+9.70	-	-	0
	หมายเหตุ				รวม	1.228
3. ประตูคลองโพธิ์		-	+1.00	+0.60	-	0.50 13.446
4. ไตรมาตรขนาดเล็ก	น้ำฝน (มม.)	ระดับตลิ่ง ม.(รทก.)	ระดับ ม.(รทก.)		ปริมาณน้ำผ่าน สบ.ม.วิ	สูง/ต่ำ จากตลิ่ง
คลองมกข่า TM01	-	-	-	-	-	-
คลองสมอ TM02	-	-	-	-	-	-
คลองหนองหัว TM03	-	-	-	-	-	-
คลองข้างตาย TM04	-	-	-	-	-	-
5. สถานีวัดน้ำท่า	ระดับน้ำ (ม.รทก.)	ระดับตลิ่ง ม.(รทก.)	ปริมาณ สบ.ม. / ไร่/ภาค		สูง/ต่ำ จากตลิ่ง	สถานะ
สถานีบ้านค่าย Z62	-	-	-	-	-	-
สถานีบ้านเขยโสด Z38	-	-	-	-	-	-
สถานีบ้านวังไทร Z11	-	-	-	-	-	-



รายชื่อ	ฝั้น	ระดับน้ำ (ม.รทก.)			ระดับน้ำ (ม.รทก.)		ปริมาณน้ำใช้การ (ล้าน ลบ.ม.)	เปอร์เซ็นต์ (เทียบกับปริมาณน้ำท่า)	เปอร์เซ็นต์ (เทียบกับปริมาณน้ำท่า)	การเปลี่ยนแปลง (ล้าน ลบ.ม.)	การเปลี่ยนแปลง (เปอร์เซ็นต์)	ปริมาณน้ำ 1 กรกฎาคม 2569										
		เก็บกัก (ล้าน ลบ.ม.)	รวม (ล้าน ลบ.ม.)	เก็บกัก (ล้าน ลบ.ม.)	ประจำวัน (ล้าน ลบ.ม.)	ปริมาณน้ำ (ล้าน ลบ.ม.)						OUTLET	SPILLWAY	EMERGENCY	รับน้ำ-ส่งน้ำ (ล้าน ลบ.ม.)	Outflow (ล้าน ลบ.ม.)	น้ำไหลลงอ่าง (ล้าน ลบ.ม.)	ระกน รว้ซึม (ล้าน ลบ.ม.)				
		ปีปริมาณ (ล้าน ไร่/ภาค)	ล้าน ลบ.ม./วัน	ปีตลิ่ง บาน (ม. / ไร่/ภาค)	น้ำสูง (ม. / ไร่/ภาค)	น้ำสูง (ม. / ไร่/ภาค)																
อ่างเก็บน้ำ																						
1 ตอกทราย	12.5	+52.60	71.400	79.411	+50.41	49.789	46.789	69.73%	62.70%	-0.35	↓ -0.4	0.15	2.38	0.13	0.03	1.879	-	-	0.229	-	-	0.039
2 หนองปลาไหล	19.0	+45.00	163.750	187.620	+40.54	80.258	67.098	49.01%	42.78%	0.46	↑ +0.3	0.0%	-	-	-	-	-	0.304	0.617	0.768	0.069	
3 คลองโพธิ์	16.0	+46.00	40.100	51.100	+44.44	25.316	22.316	63.13%	49.54%	-0.26	↓ -0.3	0.0%	-	-	-	-	-	0.304	0.343	0.060	0.039	
กลุ่มน้ำคลองโพธิ์			275.250	318.131		155.363	136.203	56.44%	48.84%				2.38	0.13		1.879			1.188	0.828	0.147	
4 ประแสร์	-	+35.99	295.000		+32.05	147.400	127.400	49.97%		0.00	→ +0.0	0.15	3.41	0.29				0.236	0.360	0.500	0.330	
5 คลองระลอก	-	+33.50	19.650		+29.56	7.432	7.232	77.02%		0.07	↑ +0.3	0%	-	-	-	-	-	-	0.010	0.076	0.010	
กลุ่มน้ำประแสร์			314.650			154.832	134.632	49.21%					3.410	0.295					0.370	0.576	0.340	
รวม			589.900			310.195	270.835	52.58%					5.785	0.423		1.879			1.558	1.404	0.487	

หมายเหตุ: วิกฤต (<30.00%) อุดหนุน (30.01-50.00%) ปกติ (50.01-80.00%) น้ำท่วม (> 80.00%)

กรุณาตรวจสอบความถูกต้อง ก่อนนำไปใช้งาน