

โครงการชลประทานระยอง

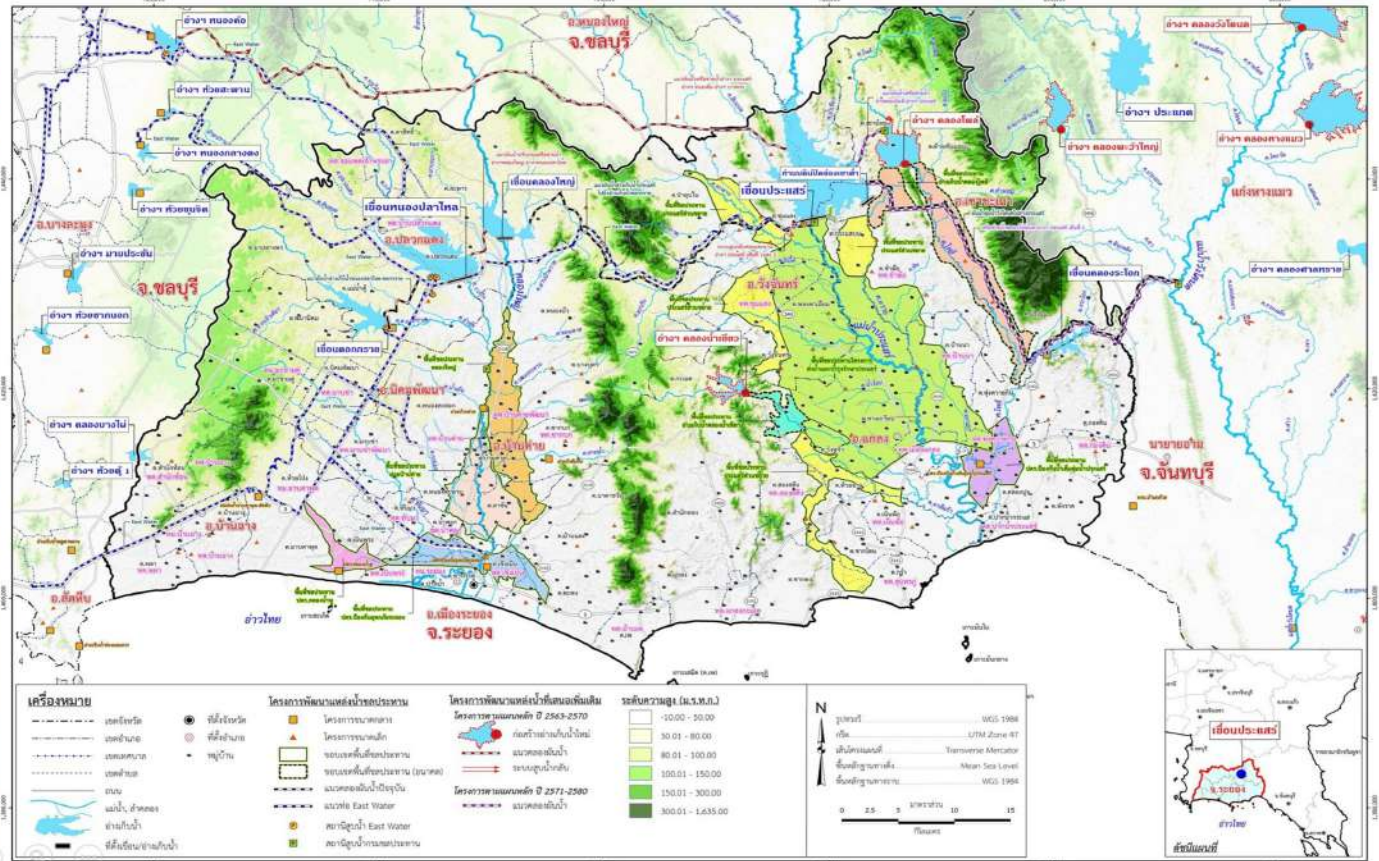


กรมชลประทาน
17 มิถุนายน 2569

รายงานสถานการณ์น้ำ จ.ระยอง

พุธ 1 กรกฎาคม 2569

ชื่อ	น้ำฝน (มม.)	ระดับน้ำ 06.00 น. 1 กรกฎาคม 2569					
		ทหือ	ท้าย	ช่อง	ยกบานสูง (ม.)		
		ม.(รทก.)	ม.(รทก.)			ปริมาณน้ำผ่าน (ม. ³ /วินาที)	
1. ประตู/ทรน.							
1.1 รั้วอานวย		+1.20	+0.20	-	-		
1.2 ทรน.คลองตา		+1.50	+0.30	-	-		
1.3 สายสาม		+0.50	+0.20	-	-		
1.4 นาปู		+1.20	+0.20	-	-		
2. ฝ่ายบ้านค่าย							
2.1 ทหือ		+11.08	+6.55	-	0		
2.2 ทรน.ฝั่งซ้าย		+11.08	+10.60	-	0.40		
2.3 ทรน.ฝั่งขวา		+11.08	+9.70	-	0		
	หมายเหตุ			รวม	1.255		
3. ประตูคลองโพธิ์		-	+0.90	+0.50	-	0.40	10.756
4. ไตรมาตรขนาดเล็ก	น้ำฝน (มม.)	ระดับตลิ่ง ม.(รทก.)	ระดับ ม.(รทก.)	ปริมาณน้ำผ่าน ลบ.ม.วิ	สูง/ต่ำ จากตลิ่ง		
คลองมบข่า TM01	-	-	-	-	-	-	
คลองตมอ TM02	-	-	-	-	-	-	
คลองหนองหว้า TM03	-	-	-	-	-	-	
คลองซังตาย TM04	-	-	-	-	-	-	
5. สถานีวัดน้ำท่า	ระดับน้ำ (ม.รทก.)	ระดับตลิ่ง ม.(รทก.)	ปริมาณ ลบ.ม.วินาที	สูง/ต่ำ จากตลิ่ง	สถานะ		
สถานีบ้านค่าย Z62	-	-	-	-	-	-	
สถานีบ้านเขยโสด Z38	-	-	-	-	-	-	
สถานีบ้านวังไทร Z11	-	-	-	-	-	-	



รายชื่อ	ฝั้น	ระดับน้ำ (ม.รทก.)		ระดับน้ำ (ม.รทก.)		ปริมาณน้ำใช้การ	เปอร์เซ็นต์	เปอร์เซ็นต์ (เทียบกับความต้องการ)	กัมมันต์ลดลง จากปริมาณ (ล้าน ลบ.ม.)	กัมมันต์ลดลง จากปริมาณ (ล้าน ลบ.ม.)	ปริมาณน้ำ			30 มิถุนายน 2569								
		เก็บกัก	รวมดู (ปกติ)	กัมมันต์รวมดู (ชั่วคราว)	ประจำวัน						ปริมาณน้ำ	OUTLET	SPILLWAY	EMERGENCY	รับน้ำ-ส่งน้ำ (ล้าน ลบ.ม.)	Outflow	น้ำไหลลงอ่าง	ระกน รว้ซึม				
		(ม.รทก.)	(ล้าน ลบ.ม.)	(ล้าน ลบ.ม.)	(ม.รทก.)						(ล้าน ลบ.ม.)								ปีละล้าน (ม.3/วินาที)	ล้าน ลบ.ม./วัน	ปีละ ล้าน (ม.3/วินาที)	น้ำสูง (ม.3/วินาที)
อ่างเก็บน้ำ																						
1 ดอกทราย	0.9	+52.60	71.400	79.411	+50.45	50.139	47.139	70.22%	63.14%	-0.18	↓ -0.2	-	-	-	-	0	-	-	0.040	-	0.040	
2 หนองปลาไหล	1.0	+45.00	163.750	187.620	+40.51	79.803	66.643	48.73%	42.53%	-0.15	↓ -0.1	0.0%	-	-	-	-	-	-	0.265	0.643	0.226	0.069
3 คลองใหญ่	1.0	+46.00	40.100	51.100	+44.47	25.573	22.573	63.77%	50.05%	-0.34	↓ -0.4	0.0%	-	-	-	-	-	-	0.265	0.303	-	0.039
กลุ่มน้ำคลองใหญ่			275.250	318.131		155.515	136.355	56.50%	48.88%										0.986	0.226	0.147	
4 ประตู	-	+35.99	295.000		+32.05	147.400	127.400	49.97%		-0.28	↓ -0.1	0.28	5.63	0.49					0.435	0.360	0.160	0.330
5 คลองระลอก	-	+33.50	19.650		+29.53	7.366	7.166	37.49%		0.07	↑ .03	0%	-	-					-	0.010	0.076	0.010
กลุ่มน้ำประตู			314.650			154.766	134.566	49.19%				5.630	0.486						0.370	0.236	0.340	
รวม			589.900			310.281	270.921	52.60%				5.630	0.486						1.356	0.462	0.487	

หมายเหตุ

วิกฤต	ฉุกเฉิน	ปกติ	น้ำท่วม
<30.00%	30.01-50.00%	50.01-80.00%	> 80.00%

กรุณาตรวจสอบความถูกต้อง ก่อนนำไปใช้งาน

โครงการชลประทานชลบุรี

จังหวัดชลบุรี



กรมชลประทาน
สรุปปริมาณน้ำประจำวัน

สำนักงานชลประทานที่ 9

จังหวัดชลบุรี



1 กรกฎาคม 2569

ลำดับที่	รายชื่ออ่างเก็บน้ำ	ตำบล	อำเภอ	ระดับน้ำ ม.(รทก.)				ความจุ เก็บกัก (ล้าน ลบ.ม.)	ความจุ เก็บกักเต็ม (ล้าน ลบ.ม.)	ปริมาณน้ำ (ล้าน ลบ.ม.)	ระดับน้ำ ม.(รทก.)				ปริมาณน้ำ (ล้าน ลบ.ม.)			ปริมาณน้ำฝน (มม.)	ระบายน้ำ (ล้าน ลบ.ม)	คิดเป็น % ของความจุเดิม	คิดเป็น % ของความจุใหม่
				ต่ำสุด	สูงสุด	เก็บกัก	เก็บกักเต็ม				1 พ.ย. 68	30 มิ.ย. 69	1 ก.ค. 69	+/-	30 มิ.ย. 69	1 ก.ค. 69	+/-				
1	อ่างเก็บน้ำบางพระ	บางพระ	ศรีราชา	+ 20.00	+ 30.60	+30.00		117.0		115.167	+24.380	+24.390	0.01	43.226	43.319	0.09	0.00	0.000	37.02		
2	อ่างเก็บน้ำหนองค้อ	หนองขาม	ศรีราชา	+ 57.50	+66.85	+65.60	+66.00	21.40	23.40	16.940	+62.920	+62.910	-0.01	11.422	11.388	-0.03	0.00	0.000	53.21	48.67	
3	อ่างเก็บน้ำท่าบ่อประชัน	หนองปรือ	บางละมุง	+ 36.00	+ 45.70	+45.50		16.60		10.862	+42.300	+42.290	-0.01	8.345	8.324	-0.02	1.50	0.000	50.15		
4	อ่างเก็บน้ำชากนออก	ห้วยใหญ่	บางละมุง	+ 15.60	+ 23.60	+23.00		7.03		5.118	+19.760	+19.780	0.02	2.610	2.629	0.02	15.00	0.000	37.39		
5	อ่างเก็บน้ำหนองกลางดง	บึง	ศรีราชา	+ 51.00	+ 62.00	+61.20		7.65		5.580	+60.020	+60.000	-0.02	5.924	5.890	-0.03	0.00	0.000	76.99		
6	อ่างเก็บน้ำห้วยสะพาน	บึง	ศรีราชา	+ 67.00	+ 74.94	+74.00		3.84		3.128	+72.800	+72.790	-0.01	2.812	2.805	-0.01	1.40	0.000	73.03		
7	อ่างเก็บน้ำห้วยขุมจิต	ตะเคียนเตี้ย	บางละมุง	+ 57.00	+ 65.88	+65.00		4.80		0.793	+57.490	+57.490	0.00	0.378	0.378	0.00	17.60	0.000	7.88		
8	อ่างเก็บน้ำบ้านบึง	คลองกิ่ว	บ้านบึง	+ 75.20	+ 81.75	+80.80		10.98		7.411	+78.260	+78.260	0.00	6.679	6.679	0.00	0.00	0.000	60.82		
9	อ่างเก็บน้ำบึงพิภพทอง 1	ห้วยใหญ่	บางละมุง	+ 51.00	+ 56.75	+56.25		1.23		0.956	+53.86	+53.860	0.00	0.665	0.665	0.00	0.00	0.000	54.07		
10	อ่างเก็บน้ำบึงพิภพทอง 2	ห้วยใหญ่	บางละมุง	+ 35.00	+41.50	+41.00		2.00		1.543	+38.97	+38.960	-0.01	1.107	1.104	-0.00	15.10	0.000	55.18		
11	อ่างเก็บน้ำห้วยคู 1	บางเสร่	สัตหีบ	+ 33.00	+37.30	+36.50		1.50		0.944	+34.20	+34.190	-0.01	0.505	0.502	-0.00	0.00	0.000	33.44		
12	อ่างเก็บน้ำห้วยคู 2	บางเสร่	สัตหีบ	+ 46.50	+54.50	+54.00		2.90		2.458	+52.28	+52.270	-0.01	1.881	1.876	-0.01	0.00	0.000	64.68		
13	อ่างเก็บน้ำคลองหลวงฯ	เกาะจันทร์	เกาะจันทร์	+ 29.00	+ 37.16	+35.50	+36.50	98.00	125.00	75.356	+30.860	+30.890	0.03	17.800	18.049	0.25	0.00	0.041	18.42	14.44	
14	อ่างเก็บน้ำคลองกระแสด	หลวงทอง	บ่อทอง	+ 88.00	+99.7	+98.50		18.12		15.400	+96.780	+96.780	0.00	12.610	12.610	0.00	0.00	0.000	69.59		
	รวม			-	-	-		313.05	342.05	261.66	-	-	-	115.964	116.216		-	0.0408	37.1	33.98	
										ปริมาณน้ำ 1 พ.ย.68							ปริมาณน้ำฝน เมื่อวาน (มม.)	ปริมาณน้ำเฉลี่ย (ลบ.ม./วินาที)	ระยะยกบาน (ม.)	เปิดบาน (ชม.)	
1	ปตร.คลองพานทอง	บางนาง	พานทอง		+1.30	+1.20		1.20		1.30	+1.11	+1.00	-0.11	1.301	1.247	-0.054	4.30	0.000	0.00	0	
2	ปตร.ปลายคลองขป.พานทอง	บางนาง	พานทอง		+1.93	+1.50		0.67		0.68	+0.98	+1.03	0.05	0.593	0.607	0.015	0.00	0.000	0.00	0	
3	ปตร.ต้นคลองขป.พานทอง	บางนาง	พานทอง		+1.70	+1.70		-		-	+0.85	+1.09	0.24	0.00	0.00	0.000	0.0	-	-	-	

เกณฑ์น้ำดีมาก 81% ขึ้นไป
 เกณฑ์น้ำดี 51-80 %
 เกณฑ์น้ำพอใช้ 31-50 %
 เกณฑ์น้ำน้อย ≤ 30%

หมายเหตุ : กรุณาตรวจสอบความถูกต้องก่อนนำไปใช้งาน

รายงานสภาพน้ำ ประจำวันที่

รายชื่อ	ฝน 30 มิ.ย. 69	ระดับน้ำ (ม.รทก.)		1 กรกฎาคม 2569			1 กรกฎาคม 2568			1 กรกฎาคม 2563		
		ระดับน้ำ (ม.รทก.)		ระดับน้ำ (ม.รทก.)		เปอร์เซ็นต์	ระดับน้ำ (ม.รทก.)		เปอร์เซ็นต์	ระดับน้ำ (ม.รทก.)		เปอร์เซ็นต์
		เก็บกัก	ความจุ (ปกติ)	ประจำวัน	ปริมาณน้ำ		ประจำวัน	ปริมาณน้ำ		ประจำวัน	ปริมาณน้ำ	
		(ม.รทก.)	(ล้าน ลบ.ม.)	(ม.รทก.)	(ล้าน ม. ³)		(ม.รทก.)	(ล้าน ม. ³)		(ม.รทก.)	(ล้าน ม. ³)	
อ่างเก็บน้ำ												
อ่างฯ ดอกกราย	0.9	+53.30	71,400	+50.45	50,139	70.22%	+51.14	56,439	79.05%	+46.73	23,873	33.44%
อ่างฯ หนองปลาไหล	1.0	+45.00	163,750	+40.51	79,803	48.73%	+42.35	110,079	67.22%	+40.13	74,037	45.21%
อ่างฯ คลองใหญ่	1.0	+46.00	40,100	+44.47	25,573	63.77%	+43.63	18,806	46.90%	+43.71	19,399	48.38%
คู่ม้าคลองใหญ่			275,250		155,515	56.50%		185,323	67.33%		117,309	42.62%
อ่างฯ ประแสร์	-	+35.99	295,000	+32.05	147,400	49.97%	+31.90	143,800	48.75%	+26.24	37,010	12.55%
อ่างฯ คลองระโงก	-	+33.50	19,650	+29.53	7,366	37.49%	+30.33	9,258	47.11%	+28.15	4,670	23.77%
คู่ม้าประแสร์			314,650		154,766	49.19%		153,058	48.64%		41,680	13.25%
รวม			589,900		310,281	52.60%		338,381	57.36%		158,989	26.95%

วิกฤต
<30.00%

น้ำน้อย
30.01-50.00%

ปกติ
50.01-80.00%

น้ำดี
> 80.00%

ล้าน ลบ.ม.

กราฟเปรียบเทียบปริมาณน้ำในอ่างฯ 3 ปี

