

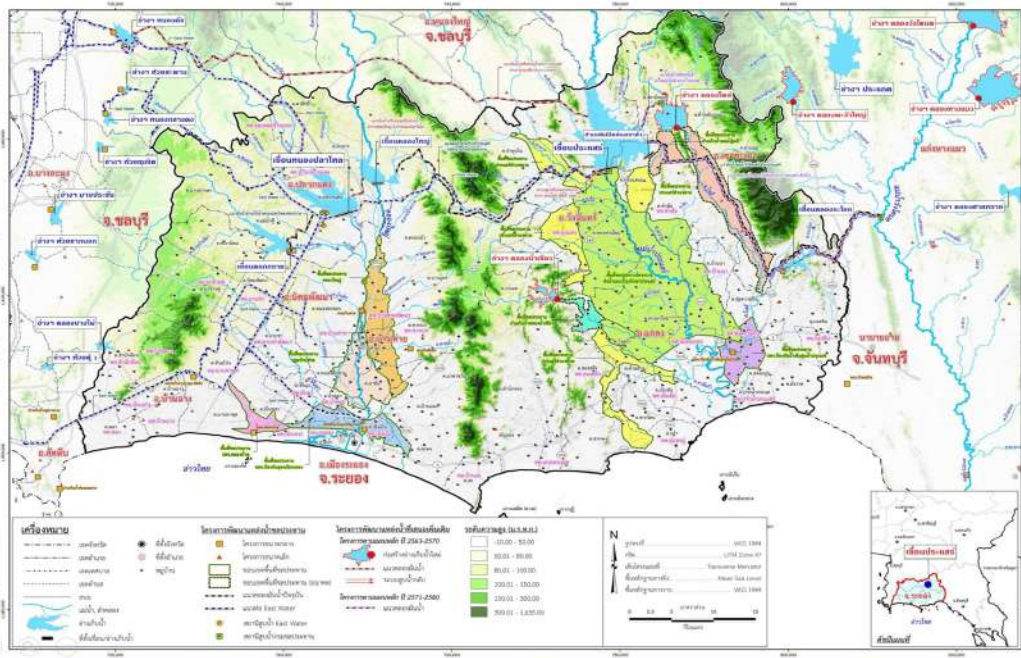
โครงการชลประทานระยอง



รายงานสถานการณ์น้ำ จ.ระยอง

จันทร์ 29 มิถุนายน 2569

ชื่อ	หน่วย (มม.)	ระยอง 06,00 ม. 29 มิถุนายน 2569		ชอง	ยกบานสูง (ม.)	ปริมาณน้ำ (ม.³/วินาที)
		เหนือ (ม.รทก.)	ท้าย (ม.รทก.)			
1. ประตูบาน						
1.1 รัชอันวย		+1.20	+0.20	-	-	-
1.2 ทรน.กลองกา		+1.50	+0.30	-	-	-
1.3 สาขาม		+0.50	+0.20	-	-	-
1.4 ห่าน		+1.20	+0.20	-	-	-
2. เขื่อนน้ำค้ำ						
2.1 เหนือ		+11.37	+6.55	-	0	-
2.2 ทรน.ฝั่งซ้าย		+11.37	+10.60	-	0.40	1.59
2.3 ทรน.ฝั่งขวา		+11.37	+10.80	-	0.40	1.37
	หมายเหตุ				รวม	2.956
3. ประตูคลองห้วย		+1.20	+0.40	-	0.10	1.901
4. โครงการขนาบลด						
คลองมาท่า TM01	หน้า	ระดับตึง	ระดับ ม.	ปริมาณน้ำ	จน.ม.ว	สูงต่ำ จาก
คลองยม TM02	-	-	-	-	-	ตึง
คลองหนองหว้า TM03	-	-	-	-	-	-
คลองวังคายน	-	-	-	-	-	-
5. สถานีจัดน้ำท่า						
สถานีจัดน้ำท่า Z62	ระดับน้ำ (ม.รทก.)	ระดับตึง (ม.รทก.)	ปริมาณ (ม.³/วินาที)	สูงต่ำ	จากตึง	อัตรา
สถานีจัดน้ำท่า Z62	-	-	-	-	-	-
สถานีจัดน้ำท่า Z38	-	-	-	-	-	-
สถานีจัดน้ำท่า Z11	-	-	-	-	-	-



รายชื่อ	ฝน	ระดับน้ำ (ม.รทก.)		ปริมาณน้ำใช้การ	ปริมาณน้ำใช้การ	ปริมาณน้ำใช้การ	ปริมาณน้ำใช้การ	ปริมาณน้ำใช้การ	ปริมาณน้ำใช้การ	ปริมาณน้ำ			28 มิถุนายน 2569			
		ต้นน้ำ	ท้ายน้ำ							ปริมาณน้ำใช้การ	ปริมาณน้ำใช้การ	ปริมาณน้ำใช้การ	ปริมาณน้ำใช้การ	ปริมาณน้ำใช้การ	ปริมาณน้ำใช้การ	ปริมาณน้ำใช้การ
อ่างเก็บน้ำ																
1 ลอดกรวย	-	+52.60	71.400	79.411	+50.47	50.315	47.315	70.47%	63.36%	0.00	0.00	0	-	-	0.040	0.040
2 ขอบคลอง	-	+45.00	163.750	187.629	+40.54	80.258	67.098	84.01%	42.70%	0.15	0.01	0.5%	0.24	0.02	0.265	0.667
3 คลองห้วย	-	+46.00	40.100	61.180	+44.51	25.918	22.918	64.63%	38.72%	0.00	0.00	0.0%	-	-	0.265	0.303
คูน้ำคลอง			275.250	318.131		156.491	157.331	56.85%	49.19%				0.24	0.02		1.010
4 ประตู	8.0	+35.99	295.000		+32.07	147.960	127.960	50.16%		0.00	0.00	0.28	5.77	0.50	0.446	0.550
5 คลองระยอง	-	+33.50	19.650		+29.45	7.190	6.990	66.29%		0.18	0.08	0%	-	-	-	0.010
คูน้ำประตู			314.650			155.150	134.950	49.31%					5.770	0.499		0.560
รวม			589.900			311.641	272.281	52.83%					6.005	0.519		1.570

หมายเหตุ: วิกฤต < 30.00%, ฉุกเฉิน 30.01-50.00%, ปกติ 50.01-80.00%, ภัย > 80.00%

กรุณารวบรวมข้อมูลส่งก่อนนำไปใช้งาน

โครงการชลประทานชลบุรี
จังหวัดชลบุรี



กรมชลประทาน
สรุปปริมาณน้ำประจำวัน

สำนักงานชลประทานที่ 9
จังหวัดชลบุรี



29 มิถุนายน 2569

ลำดับที่	รายชื่ออ่างเก็บน้ำ	ตำบล	อำเภอ	ระดับน้ำ ม.รทท.				ความจุ ตักกัก (ล้าน ลบ.ม.)	ความจุ เก็บกักเต็ม (ล้าน ลบ.ม.)	ปริมาณน้ำ (ล้าน ลบ.ม.)	ระดับน้ำ ม.รทท.				ปริมาณน้ำ (ล้าน ลบ.ม.)				ปริมาณน้ำฝน (มม.)	ระบายน้ำ (ล้าน ลบ.ม.)	คิดเป็น % ของปริมาณ	คิดเป็น % ของความจุเต็ม
				ที่จุด	อุโมงค์	เก็บกัก	เก็บกักเต็ม				28 มิ.ย. 69	29 มิ.ย. 69	+/-	28 มิ.ย. 69	29 มิ.ย. 69	+/-						
1	อ่างเก็บน้ำบางพระ	บางพระ	ศรีราชา	+ 20.00	+ 30.60	+30.00		117.0	115.167	+24.340	+24.360	0.02	42.852	43.039	0.19	0.00	0.000	36.79				
2	อ่างเก็บน้ำหนองคืด	หนองขาม	ศรีราชา	+ 57.50	+66.85	+65.60	+66.00	21.40	16.040	+62.930	+62.920	-0.01	11.456	11.422	-0.03	0.00	0.000	53.37	48.81			
3	อ่างเก็บน้ำนาบ่อประโยชน์	หนองปรือ	บางละมุง	+ 36.00	+ 45.70	+45.50		16.60	10.862	+42.300	+42.300	0.00	8.345	8.345	0.00	0.00	0.000	50.27				
4	อ่างเก็บน้ำจากแยก	ห้วยโงน	บางละมุง	+ 15.60	+ 23.60	+23.00		7.03	5.118	+19.800	+19.800	0.00	2.647	2.647	0.00	0.00	0.000	37.65				
5	อ่างเก็บน้ำหนองกลางดง	บึง	ศรีราชา	+ 51.00	+ 62.00	+61.20		7.65	5.580	+60.070	+60.040	-0.03	5.984	5.948	-0.04	0.00	0.000	77.75				
6	อ่างเก็บน้ำห้วยละพาน	บึง	ศรีราชา	+ 67.00	+ 74.94	+74.00		3.84	3.128	+72.840	+72.820	-0.02	2.843	2.828	-0.02	0.00	0.000	73.63				
7	อ่างเก็บน้ำห้วยขุนจิต	ตะเคียนเตี้ย	บางละมุง	+ 57.00	+ 65.88	+65.00		4.80	0.793	+57.500	+57.500	0.00	0.400	0.400	0.00	0.00	0.000	8.33				
8	อ่างเก็บน้ำบ้านบึง	คลองแก้ว	บ้านบึง	+ 15.20	+ 81.75	+80.80		10.98	7.411	+78.260	+78.260	0.00	6.679	6.679	0.00	0.00	0.000	60.82				
9	อ่างเก็บน้ำนาบ่อพิศทอง 1	ห้วยโงน	บางละมุง	+ 51.00	+ 56.75	+56.25		1.23	0.956	+53.87	+53.870	0.00	0.668	0.668	0.00	0.00	0.000	54.31				
10	อ่างเก็บน้ำนาบ่อพิศทอง 2	ห้วยโงน	บางละมุง	+ 35.00	+41.50	+41.00		2.00	1.543	+38.98	+38.970	-0.01	1.111	1.107	-0.00	0.00	0.000	55.35				
11	อ่างเก็บน้ำห้วยคู 1	บางศรี	สัตหีบ	+ 33.00	+37.30	+36.50		1.50	0.944	+34.22	+34.210	-0.01	0.512	0.508	-0.00	0.00	0.000	33.89				
12	อ่างเก็บน้ำห้วยคู 2	บางศรี	สัตหีบ	+ 46.50	+54.50	+54.00		2.90	2.458	+52.30	+52.290	-0.01	1.892	1.887	-0.01	0.00	0.000	65.06				
13	อ่างเก็บน้ำคลองหลวงวา	เกาะจันทร์	เกาะจันทร์	+ 29.00	+ 37.16	+35.50	+36.50	98.00	125.00	+30.830	+30.830	0.00	17.551	17.551	0.00	0.00	0.041	17.91	14.04			
14	อ่างเก็บน้ำคลองกระแษ	พัทลุง	บึงทอง	+ 88.00	+99.7	+98.50		18.12		+96.780	+96.780	0.00	12.610	12.610	0.00	0.00	0.000	69.59				
	รวม			-	-	-		313.05	342.05	261.66	-	-	-	115.548	115.638		-	0.0406	36.9	33.81		
									ปริมาณน้ำ 1 พ.ย.68									ปริมาณน้ำฝน เมื่อวาน (มม.)	ปริมาณน้ำเฉลี่ย (ลบ.ม./วินาที)	ระบายน้ำ (ลบ.ม.)	นิลบน้ำ (ซม.)	
1	ปรก.คลองพนาทอง	บางนาง	พนาทอง		+1.30	+1.20		1.20	1.30	+0.98	+0.91	-0.07	1.237	1.203	-0.034	0.00	0.000	0.00	0.00	0		
2	ปรก.ลำยาลคลองขามพนาทอง	บางนาง	พนาทอง		+1.93	+1.50		0.67	0.68	+0.85	+0.84	-0.01	0.555	0.552	-0.003	0.00	0.000	0.00	0.00	0		
3	ปรก.สันคลองข.พนาทอง	บางนาง	พนาทอง		+1.70	+1.70		-	-	+0.80	+1.01	0.21	0.00	0.00	0.000	0.0	-	-	-	-		

เกณฑ์น้ำหลาก 81% ขึ้นไป เกณฑ์น้ำดี 51-80 % เกณฑ์น้ำพอใช้ 31-50 % เกณฑ์น้ำน้อย ≤ 30%

หมายเหตุ : กรุณาตรวจสอบความถูกต้องก่อนนำไปใช้งาน

รายงานสภาพน้ำ ประจำวันที่

29 มิถุนายน 2569

29 มิถุนายน 2568

29 มิถุนายน 2563

รายชื่อ	ฝน 28 มิ.ย. 69	ระดับน้ำ (ม.รทก.)		ระดับน้ำ (ม.รทก.)		เปอร์เซ็นต์	ระดับน้ำ (ม.รทก.)		เปอร์เซ็นต์	ระดับน้ำ (ม.รทก.)		เปอร์เซ็นต์
		เก็บกัก (ม.รทก.)	ความจุ (ปกติ) (ล้าน ลบ.ม.)	ประจำวัน (ม.รทก.)	ปริมาณน้ำ (ล้าน ม. ³)		ประจำวัน (ม.รทก.)	ปริมาณน้ำ (ล้าน ม. ³)		ประจำวัน (ม.รทก.)	ปริมาณน้ำ (ล้าน ม. ³)	
อ่างเก็บน้ำ												
อ่างฯ ดอกทราย	-	+53.30	71.400	+50.47	50.315	70.47%	+51.12	56.250	78.78%	+46.51	22.685	31.77%
อ่างฯ หนองปลาไหล	-	+45.00	163.750	+40.54	80.258	49.01%	+42.37	110.441	67.44%	+39.41	64.089	39.14%
อ่างฯ คลองใหญ่	-	+46.00	40.100	+44.51	25.918	64.63%	+43.63	18.806	46.90%	+43.63	18.806	46.90%
สูบน้ำคลองใหญ่			275.250		156.491	56.85%		185.496	67.39%		105.579	38.36%
อ่างฯ ประแสร์	8.0	+35.99	295.000	+32.07	147.960	50.16%	+31.90	143.800	48.75%	+26.08	35.330	11.98%
อ่างฯ คลองระโงก	-	+33.50	19.650	+29.45	7.190	36.59%	+30.20	8.920	45.39%	+27.96	4.340	22.09%
สูบน้ำประแสร์			314.650		155.150	49.31%		152.720	48.54%		39.670	12.61%
รวม			589.900		311.641	52.83%		338.216	57.33%		145.249	24.62%

วิกฤต
<30.00%

น้ำน้อย
30.01-50.00%

ปกติ
50.01-80.00%

น้ำดี
> 80.00%

ล้าน ลบ.ม.

กราฟเปรียบเทียบปริมาณน้ำในอ่างฯ 3 ปี

