

โครงการชลประทานชลบุรี

จังหวัดชลบุรี



กรมชลประทาน
สรุปปริมาณน้ำประจำวัน

สำนักงานชลประทานที่ 9

จังหวัดชลบุรี



27 มิถุนายน 2569

ลำดับที่	รายชื่ออ่างเก็บน้ำ	ตำบล	อำเภอ	ระดับน้ำ ม.(รทก.)				ความจุ เก็บกัก (ล้าน ลบ.ม.)	ความจุ เก็บกักเต็ม (ล้าน ลบ.ม.)	ปริมาณน้ำ (ล้าน ลบ.ม.)	ระดับน้ำ ม.(รทก.)				ปริมาณน้ำ (ล้าน ลบ.ม.)			ปริมาณน้ำฝน (มม.)	ระบายน้ำ (ล้าน ลบ.ม)	คิดเป็น % ของความจุเดิม	คิดเป็น % ของความจุใหม่
				ต่ำสุด	สูงสุด	เก็บกัก	เก็บกักเต็ม				1 พ.ย. 68	26 มิ.ย. 69	27 มิ.ย. 69	+/-	26 มิ.ย. 69	27 มิ.ย. 69	+/-				
1	อ่างเก็บน้ำบางพระ	บางพระ	ศรีราชา	+ 20.00	+ 30.60	+30.00		117.0		115.167	+24.320	+24.330	0.01	42.665	42.758	0.09	0.00	0.000	36.55		
2	อ่างเก็บน้ำหนองค้อ	หนองขาม	ศรีราชา	+ 57.50	+66.85	+65.60	+66.00	21.40	23.40	16.940	+62.960	+62.950	-0.01	11.557	11.524	-0.03	0.00	0.000	53.85	49.25	
3	อ่างเก็บน้ำท่าประชัน	หนองปรือ	บางละมุง	+ 36.00	+ 45.70	+45.50		16.60		10.862	+42.310	+42.310	0.00	8.366	8.366	0.00	0.00	0.000	50.40		
4	อ่างเก็บน้ำชากนออก	ห้วยใหญ่	บางละมุง	+ 15.60	+ 23.60	+23.00		7.03		5.118	+19.810	+19.810	0.00	2.656	2.656	0.00	0.00	0.000	37.79		
5	อ่างเก็บน้ำหนองกลางดง	บึง	ศรีราชา	+ 51.00	+ 62.00	+61.20		7.65		5.580	+60.090	+60.070	-0.02	6.008	5.984	-0.02	0.00	0.000	78.22		
6	อ่างเก็บน้ำห้วยสะพาน	บึง	ศรีราชา	+ 67.00	+ 74.94	+74.00		3.84		3.128	+72.860	+72.850	-0.01	2.858	2.851	-0.01	0.00	0.000	74.23		
7	อ่างเก็บน้ำห้วยขุมจิต	ตะเคียนเตี้ย	บางละมุง	+ 57.00	+ 65.88	+65.00		4.80		0.793	+57.470	+57.470	0.00	0.374	0.374	0.00	0.00	0.000	7.79		
8	อ่างเก็บน้ำบ้านบึง	คลองกิ่ว	บ้านบึง	+ 75.20	+ 81.75	+80.80		10.98		7.411	+78.250	+78.260	0.01	6.661	6.679	0.02	0.00	0.000	60.82		
9	อ่างเก็บน้ำบึงพิททอง 1	ห้วยใหญ่	บางละมุง	+ 51.00	+ 56.75	+56.25		1.23		0.956	+53.89	+53.880	-0.01	0.674	0.671	-0.00	0.00	0.000	54.55		
10	อ่างเก็บน้ำบึงพิททอง 2	ห้วยใหญ่	บางละมุง	+ 35.00	+41.50	+41.00		2.00		1.543	+38.99	+38.980	-0.01	1.114	1.111	-0.00	0.00	0.000	55.53		
11	อ่างเก็บน้ำห้วยคู 1	บางเสร่	สัตหีบ	+ 33.00	+37.30	+36.50		1.50		0.944	+34.24	+34.230	-0.01	0.519	0.515	-0.00	0.00	0.000	34.34		
12	อ่างเก็บน้ำห้วยคู 2	บางเสร่	สัตหีบ	+ 46.50	+54.50	+54.00		2.90		2.458	+52.32	+52.310	-0.01	1.903	1.897	-0.01	0.00	0.000	65.43		
13	อ่างเก็บน้ำคลองหลวงฯ	เกาะจันทร์	เกาะจันทร์	+ 29.00	+ 37.16	+35.50	+36.50	98.00	125.00	75.356	+30.810	+30.810	0.00	17.385	17.385	0.00	0.00	0.041	17.74	13.91	
14	อ่างเก็บน้ำคลองกระแสด	หลวงทอง	บ่อทอง	+ 88.00	+99.7	+98.50		18.12		15.400	+96.780	+96.780	0.00	12.610	12.610	0.00	0.00	0.000	69.59		
	รวม			-	-	-		313.05	342.05	261.66	-	-	-	115.349	115.380		-	0.0405	36.9	33.73	
										ปริมาณน้ำ 1 พ.ย.68							ปริมาณน้ำฝน เมื่อวาน (มม.)	ปริมาณน้ำเฉลี่ย (ลบ.ม./วินาที)	ระยะยกบาน (ม.)	เปิดบาน (ชม.)	
1	ปตร.คลองพานทอง	บางนาง	พานทอง		+1.30	+1.20		1.20		1.30	+1.01	+0.98	-0.03	1.252	1.237	-0.015	0.00	0.000	0.00	0	
2	ปตร.ปลายคลองขป.พานทอง	บางนาง	พานทอง		+1.93	+1.50		0.67		0.68	+0.92	+0.88	-0.04	0.575	0.564	-0.011	0.00	0.000	0.00	0	
3	ปตร.ต้นคลองขป.พานทอง	บางนาง	พานทอง		+1.70	+1.70		-		-	+1.01	+0.93	-0.08	0.00	0.00	0.000	0.0	-	-	-	

เกณฑ์น้ำดีมาก

81% ขึ้นไป

เกณฑ์น้ำดี

51-80 %

เกณฑ์น้ำพอใช้

31-50 %

เกณฑ์น้ำน้อย

≤ 30%

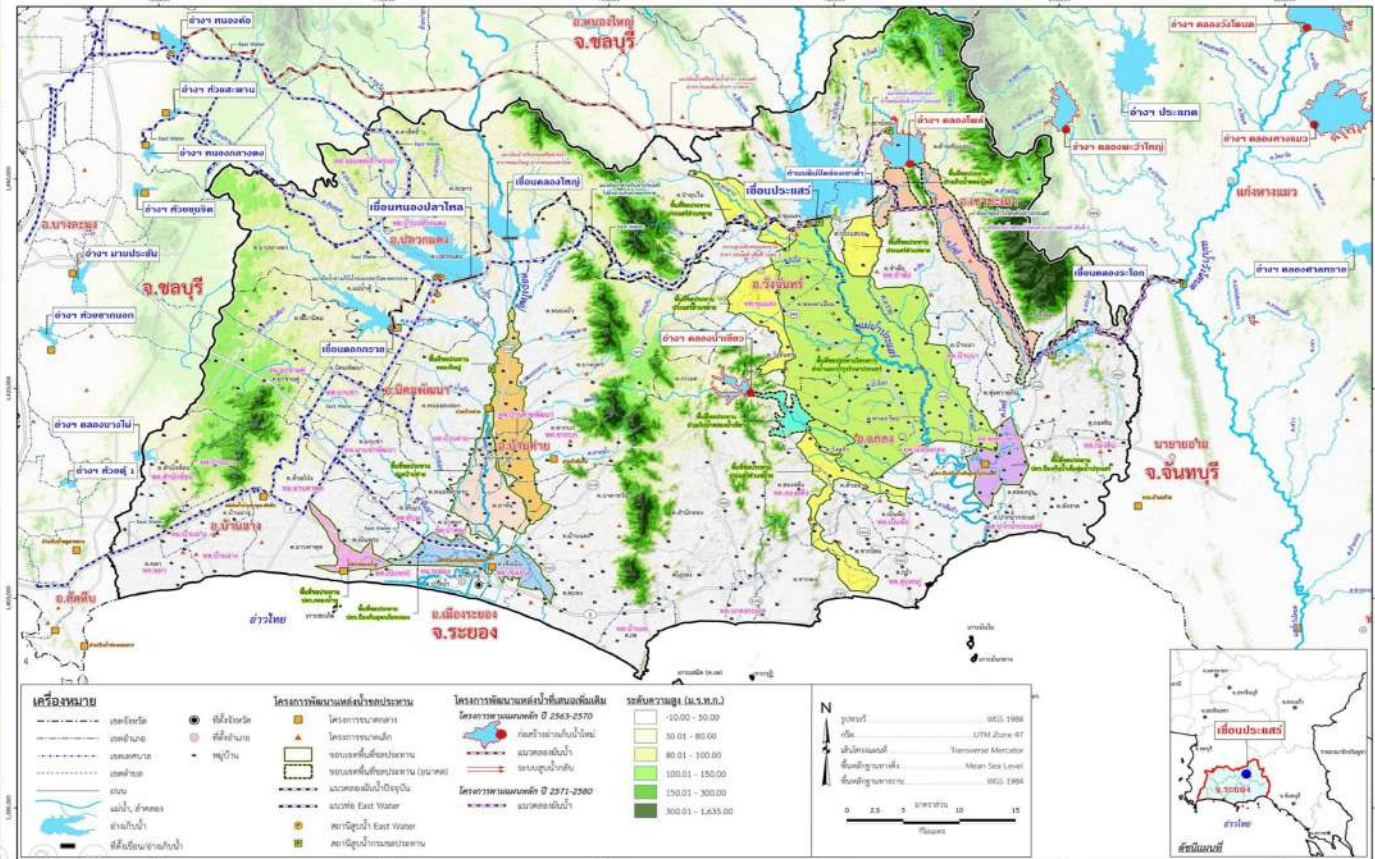
หมายเหตุ : กรุณาตรวจสอบความถูกต้องก่อนนำไปใช้งาน

โครงการชลประทานระยอง

รายงานสถานการณ์น้ำ จ.ระยอง

เสาร์ 27 มิถุนายน 2569

ชื่อ	น้ำฝน (มม.)	ระดับน้ำ 06.00 น. 27 มิถุนายน 2569			
		ทหือ	ท้าย	ช่อง	ยกบานสูง (ม.)
		ม.(รทก.)	ม.(รทก.)		
1. ประตู/ทรน.					
1.1 รั้วอานวย		+1.20	+0.20	-	-
1.2 ทรน.คลองตา		+1.50	+0.30	-	-
1.3 สายสาม		+0.50	+0.20	-	-
1.4 นาปู		+1.20	+0.20	-	-
2. ฝ่ายบ้านค่าย					
2.1 ทหือ		+11.97	+6.84	-	0.05
2.2 ทรน.ฝั่งซ้าย		+11.97	+10.60	-	0.40
2.3 ทรน.ฝั่งขวา		+11.97	+10.80	-	0.40
	หมายเหตุ			รวม	5.375
3. ประตูคลองโพธิ์		-	+1.10	+0.40	-
4. ไตรมาศขนาดเล็ก	น้ำฝน (มม.)	ระดับตลิ่ง ม.(รทก.)	ระดับ ม.(รทก.)	ปริมาณน้ำผ่าน ลบ.ม.วิ	สูง/ต่ำ จากตลิ่ง
คลองมกข่า TM01	-	-	-	-	-
คลองตมอ TM02	-	-	-	-	-
คลองหนองหัว TM03	-	-	-	-	-
คลองข้างตาย TM04	-	-	-	-	-
5. สถานีวัดน้ำท่า	ระดับน้ำ (ม.รทก.)	ระดับตลิ่ง ม.(รทก.)	ปริมาณ ลบ.ม.วินาที	สูง/ต่ำ จากตลิ่ง	สถานะ
สถานีบ้านค่าย Z62	-	-	-	-	-
สถานีบ้านเขยโสด Z38	-	-	-	-	-
สถานีบ้านวังไทร Z11	-	-	-	-	-



รายชื่อ	ฝน	ระดับน้ำ (ม.รทก.)		ระดับน้ำ (ม.รทก.)		ปริมาณน้ำใช้การ	เปอร์เซ็นต์	เปอร์เซ็นต์ (เทียบกับความต้องการ)	กัมมันต์ลดลง จากปริมาณ (ล้าน ลบ.ม.)	กัมมันต์ลดลง จากปริมาณ (ล้าน ลบ.ม.)	ปริมาณน้ำ			26 มิถุนายน 2569								
		เก็บกัก	รวมดู (ปกติ)	เก็บกัก (จ.รทก.)	ประจำวัน						ปริมาณน้ำ	การ	OUTLET	SPILLWAY	EMERGENCY	รับน้ำ-ส่งน้ำ (ล้าน ลบ.ม.)	Outflow	น้ำไหลลงอ่าง	ระกวม ไร่/ชม			
		(ม.รทก.)	(ล้าน ลบ.ม.)	(ล้าน ลบ.ม.)	(ม.รทก.)						(ล้าน ลบ.ม.)	(ล้าน ลบ.ม.)	ปริมาณ	(ม.3/วินาที)	ล้าน ลบ.ม./วัน	เปิด สิ้น บาน	(ม. ³ /วินาที)	น้ำสูง (ม.)	(ม. ³ /วินาที)	(ล้าน ลบ.ม.)	(ล้าน ลบ.ม.)	(ล้าน ลบ.ม.)
อ่างเก็บน้ำ																						
1 ดอกทราย	26.6	+52.60	71.400	79.411	+50.45	50.139	47.139	70.22%	63.14%	0.09	↑	.01	-	0	-	-	0	-	-	0.046	0.134	0.039
2 หนองปลาไหล	7.0	+45.00	163.750	187.620	+40.51	79.803	66.643	48.73%	42.53%	-0.15	↓	-0.1	0.0%	-	-	-	-	-	0.183	0.690	0.354	0.069
3 คลองใหญ่	10.0	+46.00	40.100	51.100	+44.47	25.573	22.573	63.77%	50.05%	0.34	↑	.04	0.0%	-	-	-	-	-	0.183	0.222	0.389	0.039
คูน้ำคลองใหญ่			275.250	318.131		155.515	136.355	56.50%	48.88%											0.958	0.877	0.147
4 ประตู	13.0	+35.99	295.000		+33.08	148.240	128.240	50.25%		0.28	↑	.01	0.28	5.75	0.50				0.449	0.550	0.750	0.330
5 คลองระลอก	-	+33.50	19.650		+29.32	6.904	6.704	35.13%		0.18	↑	.08	0%	-	-				-	0.010	0.186	0.010
คูน้ำประตู			314.650			155.144	134.944	49.31%						5.750	0.497					0.560	0.936	0.340
รวม			589.900			310.659	271.299	52.66%						5.750	0.497					1.517	1.813	0.486

หมายเหตุ: วิกฤต <30.00% อุดหนุน 30.01-50.00% ปกติ 50.01-80.00% น้ำท่วม > 80.00%

กรุณาตรวจสอบความถูกต้อง ก่อนนำไปใช้งาน

รายงานสภาพน้ำ ประจำวันที่				27 มิถุนายน 2569			27 มิถุนายน 2568			27 มิถุนายน 2563		
รายชื่อ	ฝน	ระดับน้ำ (ม.รทก.)		ระดับน้ำ (ม.รทก.)		เปอร์เซ็นต์	ระดับน้ำ (ม.รทก.)		เปอร์เซ็นต์	ระดับน้ำ (ม.รทก.)		เปอร์เซ็นต์
	26 มิ.ย. 69	เก็บกัก (ม.รทก.)	ความจุ (ปกติ) (ล้าน ลบ.ม.)	ประจำวัน (ม.รทก.)	ปริมาณน้ำ (ล้าน ม. ³)		ประจำวัน (ม.รทก.)	ปริมาณน้ำ (ล้าน ม. ³)		ประจำวัน (ม.รทก.)	ปริมาณน้ำ (ล้าน ม. ³)	
อ่างเก็บน้ำ												
1 ดอกกราย	26.6	+53.30	71.400	+50.45	50.139	70.22%	+51.11	56.155	78.65%	+46.25	21.331	29.88%
2 หนองปลาไหล	7.0	+45.00	163.750	+40.51	79.803	48.73%	+42.42	111.346	68.00%	+38.83	56.584	34.55%
3 คลองใหญ่	10.0	+46.00	40.100	+44.47	25.573	63.77%	+43.63	18.806	46.90%	+43.17	15.654	39.04%
ลุ่มน้ำคลองใหญ่			275.250		155.515	56.50%		186.307	67.69%		93.568	33.99%
4 ประแสร์	13.0	+35.99	295.000	+33.08	148.240	50.25%	+31.90	143.800	48.75%	+25.93	33.900	11.49%
5 คลองระโอก	-	+33.50	19.650	+29.32	6.904	35.13%	+30.30	9.180	46.72%	+27.87	4.205	21.40%
ลุ่มน้ำประแสร์			314.650		155.144	49.31%		152.980	48.62%		38.105	12.11%
รวม			589.900		310.659	52.66%		339.287	57.52%		131.673	22.32%

วิกฤต

<30.00%

ฉุกเฉิน

30.01-50.00%

ปกติ

50.01-80.00%

น้ำ

> 80.00%