

โครงการชลประทานระยอง

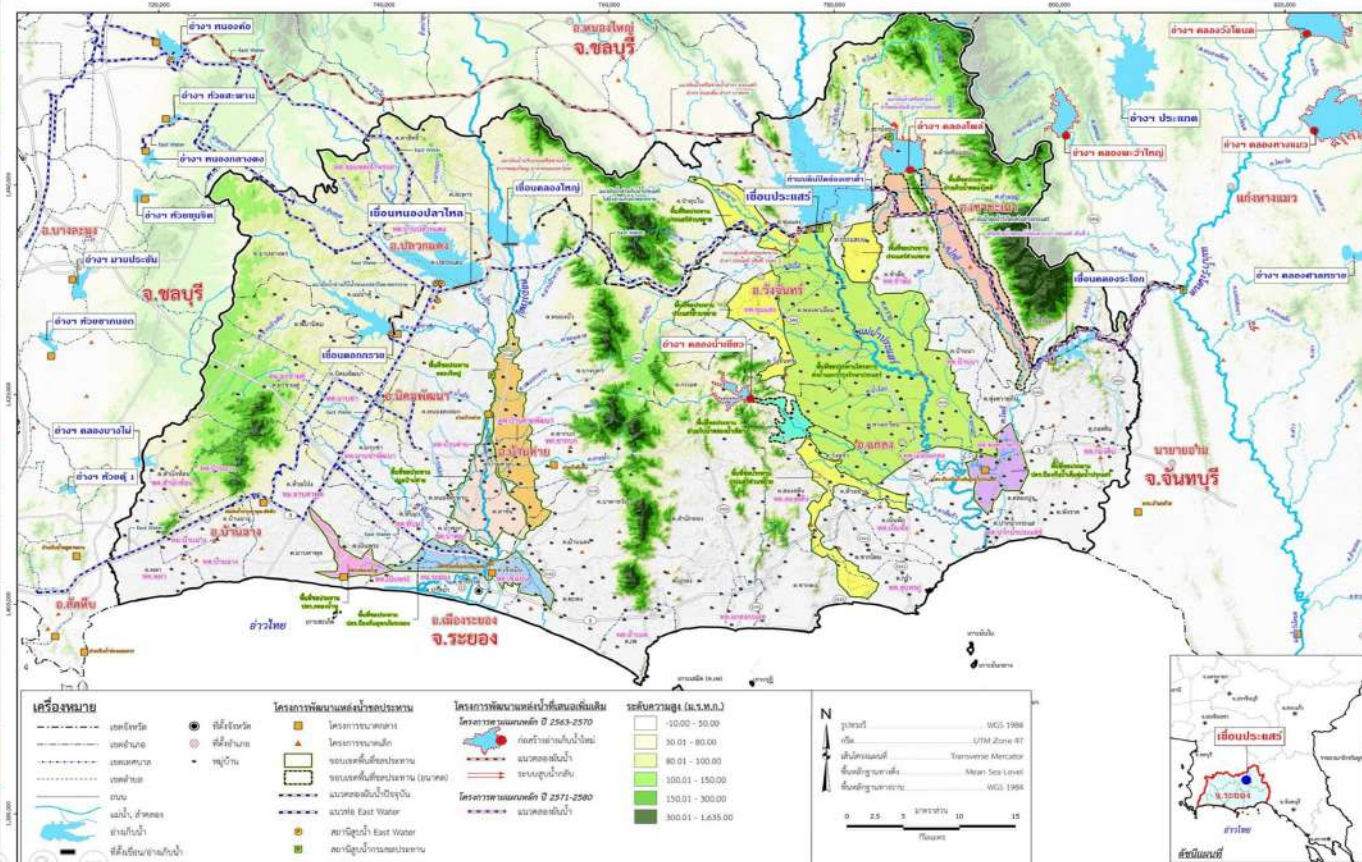


กรมชลประทาน
17 มิถุนายน 2569

รายงานสถานการณ์น้ำ จ.ระยอง

ศุกร์ 26 มิถุนายน 2569

ชื่อ	น้ำฝน (มม.)	ระดับน้ำ 06.00 น. 26 มิถุนายน 2569					
		ทหือ	ท้าย	ช่อง	ยกบานสูง (ม.)		
		ม.(รทก.)	ม.(รทก.)			ปริมาณน้ำผ่าน (ม.³/วินาที)	
1. ประตู/ทรน.							
1.1 รั้วอานวย		+1.20	+0.20	-	-		
1.2 ทรน.คลองตา		+1.50	+0.30	-	-		
1.3 สายสาม		+0.50	+0.20	-	-		
1.4 นาปู		+1.20	+0.20	-	-		
2. ฝ่ายบ้านค่าย							
2.1 ทหือ		+12.05	+7.14	-	0.13		
2.2 ทรน.ฝั่งซ้าย		+12.05	+9.70	-	0		
2.3 ทรน.ฝั่งขวา		+12.05	+10.60	-	0.20		
	หมายเหตุ			รวม	6.283		
3. ประตูคลองโพธิ์		-	+1.20	+0.60	-	0.10	1.646
4. ไตรมาศขนาดเล็ก	น้ำฝน (มม.)	ระดับตลิ่ง ม.(รทก.)	ระดับ ม.(รทก.)	ปริมาณน้ำผ่าน ลบ.ม.วิ	สูง/ต่ำ จากตลิ่ง		
คลองมบข่า TM01	-	-	-	-	-	-	
คลองตมอ TM02	-	-	-	-	-	-	
คลองหนองหว้า TM03	-	-	-	-	-	-	
คลองข้างตาย TM04	-	-	-	-	-	-	
5. สถานีวัดน้ำท่า	ระดับน้ำ (ม.รทก.)	ระดับตลิ่ง ม.(รทก.)	ปริมาณ ลบ.ม.วินาที	สูง/ต่ำ จากตลิ่ง	สถานะ		
สถานีบ้านค่าย Z62	-	-	-	-	-	-	
สถานีบ้านเขยโสด Z38	-	-	-	-	-	-	
สถานีบ้านวังไทร Z11	-	-	-	-	-	-	



รายชื่อ	ฝั้น	ระดับน้ำ (ม.รทก.)		ระดับน้ำ (ม.รทก.)		ปริมาณน้ำใช้การ	เปอร์เซ็นต์	เปอร์เซ็นต์ (เทียบกับความต้องการ)	กัมมันต์ลดลง จากปริมาณ (ตัน/ชม.ม)	กัมมันต์ลดลง จากปริมาณ (ตัน/ชม.ม)	ปริมาณน้ำ 25 มิถุนายน 2569											
		เก็บกัก (ม.รทก.)	รวมดู (ปกติ) (ตัน ชม.ม.)	กัม. ความจุชั่วคราว (ตัน ชม.ม.)	ประจำวัน (ม.รทก.)						ปริมาณน้ำ (ตัน ชม.ม.)	การ	เปอร์เซ็นต์	OUTLET	SPILLWAY	EMERGENCY	รับน้ำ-ส่งน้ำ (ตัน ชม.ม.)	Outflow (ตัน ชม.ม.)	น้ำไหลลงอ่าง (ตัน ชม.ม.)	ระกน วัชพืช (ตัน ชม.ม.)		
		ปีปริมาณ (ม.³/วินาที)	ด้าน ชม.ม./วัน	เปิด สิ้น บาน (ม.³/วินาที)	น้ำสูง (ม.³/วินาที)						น้ำสูง (ม.³/วินาที)	ด้าน ชม.ม.)	ด้าน ชม.ม.)	ด้าน ชม.ม.)	ด้าน ชม.ม.)							
อ่างเก็บน้ำ																						
1 ดอกทราย	22.5	+52.60	71,400	79,411	+50.44	50,051	47,051	70.10%	63.03%	0.26	↑	.03	-	0	-	-	0	-	-	0.046	0.308	0.039
2 หนองปลาไหล	24.1	+45.00	163,750	187,620	+40.52	79,955	66,795	48.13%	42.62%	0.76	↑	.05	0.0%	-	-	-	-	-	0.183	0.730	1.306	0.068
3 คลองใหญ่	30.0	+46.00	40,100	51,100	+44.43	25,230	22,230	62.92%	49.37%	0.68	↑	.08	0.0%	-	-	-	-	-	0.183	0.222	0.730	0.038
คูน้ำคลองใหญ่			275,250	318,131		155,236	136,076	56.40%	48.80%											0.998	2.344	0.146
4 ประตู	18.0	+35.99	295,000		+33.07	147,960	127,960	50.16%		0.00	↑	1.00	0.28	5.16	0.45				0.442	0.560	0.670	0.330
5 คลองระลอก	-	+33.50	19,650		+29.24	6,728	6,528	34.24%		0.09	↑	.04	0%	-	-	-	-	-	-	0.010	0.098	0.010
คูน้ำประตู			314,650			154,688	134,488	49.16%						5.160	0.446					0.570	0.768	0.340
รวม			589,900			309,924	270,564	52.54%						5.160	0.446					1.568	3.111	0.485

หมายเหตุ

วิกฤต	ฉุกเฉิน	ปกติ	น้ำท่วม
<30.00%	30.01-50.00%	50.01-80.00%	> 80.00%

กรุณาตรวจสอบความถูกต้อง ก่อนนำไปใช้งาน

โครงการชลประทานชลบุรี

จังหวัดชลบุรี



กรมชลประทาน
สรุปปริมาณน้ำประจำวัน

สำนักงานชลประทานที่ 9

จังหวัดชลบุรี



26 มิถุนายน 2569

ลำดับที่	รายชื่ออ่างเก็บน้ำ	ตำบล	อำเภอ	ระดับน้ำ ม.(รทก.)				ความจุ เก็บกัก (ล้าน ลบ.ม.)	ความจุ เก็บกักเต็ม (ล้าน ลบ.ม.)	ปริมาณน้ำ (ล้าน ลบ.ม.)	ระดับน้ำ ม.(รทก.)				ปริมาณน้ำ (ล้าน ลบ.ม.)			ปริมาณน้ำฝน (มม.)	ระบายน้ำ (ล้าน ลบ.ม)	คิดเป็น % ของความจุเดิม	คิดเป็น % ของความจุใหม่
				ต่ำสุด	สูงสุด	เก็บกัก	เก็บกักเต็ม				1 พ.ย. 68	25 มิ.ย. 69	26 มิ.ย. 69	+/-	25 มิ.ย. 69	26 มิ.ย. 69	+/-				
1	อ่างเก็บน้ำบางพระ	บางพระ	ศรีราชา	+ 20.00	+ 30.60	+30.00		117.0		115.167	+24.300	+24.320	0.02	42.477	42.665	0.19	0.00	0.000	36.47		
2	อ่างเก็บน้ำหนองค้อ	หนองขาม	ศรีราชา	+ 57.50	+66.85	+65.60	+66.00	21.40	23.40	16.940	+62.970	+62.960	-0.01	11.591	11.557	-0.03	0.00	0.000	54.00	49.39	
3	อ่างเก็บน้ำท่าประชัน	หนองปรือ	บางละมุง	+ 36.00	+ 45.70	+45.50		16.60		10.862	+42.310	+42.310	0.00	8.366	8.366	0.00	0.00	0.000	50.40		
4	อ่างเก็บน้ำชากนออก	ห้วยใหญ่	บางละมุง	+ 15.60	+ 23.60	+23.00		7.03		5.118	+19.840	+19.810	-0.03	2.686	2.656	-0.03	0.00	0.000	37.79		
5	อ่างเก็บน้ำหนองกลางดง	ปึง	ศรีราชา	+ 51.00	+ 62.00	+61.20		7.65		5.580	+60.090	+60.090	0.00	6.008	6.008	0.00	0.00	0.000	78.54		
6	อ่างเก็บน้ำห้วยสะพาน	ปึง	ศรีราชา	+ 67.00	+ 74.94	+74.00		3.84		3.128	+72.860	+72.860	0.00	2.858	2.858	0.00	0.00	0.000	74.44		
7	อ่างเก็บน้ำห้วยขุมจิต	ตะเคียนเตี้ย	บางละมุง	+ 57.00	+ 65.88	+65.00		4.80		0.793	+57.490	+57.470	-0.02	0.378	0.374	-0.00	0.00	0.000	7.79		
8	อ่างเก็บน้ำบ้านปึง	คลองกิ่ว	บ้านปึง	+ 75.20	+ 81.75	+80.80		10.98		7.411	+78.230	+78.250	0.02	6.625	6.661	0.04	0.00	0.000	60.66		
9	อ่างเก็บน้ำบึงพิททอง 1	ห้วยใหญ่	บางละมุง	+ 51.00	+ 56.75	+56.25		1.23		0.956	+53.89	+53.890	0.00	0.674	0.674	0.00	0.00	0.000	54.80		
10	อ่างเก็บน้ำบึงพิททอง 2	ห้วยใหญ่	บางละมุง	+ 35.00	+41.50	+41.00		2.00		1.543	+38.99	+38.990	0.00	1.114	1.114	0.00	0.00	0.000	55.71		
11	อ่างเก็บน้ำห้วยคู 1	บางเสร่	สัตหีบ	+ 33.00	+37.30	+36.50		1.50		0.944	+34.25	+34.240	-0.01	0.522	0.519	-0.00	0.00	0.000	34.57		
12	อ่างเก็บน้ำห้วยคู 2	บางเสร่	สัตหีบ	+ 46.50	+54.50	+54.00		2.90		2.458	+52.33	+52.320	-0.01	1.908	1.903	-0.01	0.00	0.000	65.61		
13	อ่างเก็บน้ำคลองหลวงฯ	เกาะจันทร์	เกาะจันทร์	+ 29.00	+ 37.16	+35.50	+36.50	98.00	125.00	75.356	+30.660	+30.810	0.15	16.188	17.385	1.20	4.00	0.041	17.74	13.91	
14	อ่างเก็บน้ำคลองกระแสด	หลวงทอง	บ่อทอง	+ 88.00	+99.7	+98.50		18.12		15.400	+96.780	+96.780	0.00	12.610	12.610	0.00	0.00	0.000	69.59		
	รวม			-	-	-		313.05	342.05	261.66	-	-	-	114.006	115.349		-	0.0405	36.8	33.72	
										ปริมาณน้ำ 1 พ.ย.68							ปริมาณน้ำฝน เมื่อวาน (มม.)	ปริมาณน้ำเฉลี่ย (ลบ.ม./วินาที)	ระยะยกบาน (ม.)	เปิดบาน (ชม.)	
1	ปตร.คลองพานทอง	บางนาง	พานทอง		+1.30	+1.20		1.20		1.30	+1.02	+1.01	-0.01	1.257	1.252	-0.005	3.60	0.000	0.00	0	
2	ปตร.ปลายคลองขป.พานทอง	บางนาง	พานทอง		+1.93	+1.50		0.67		0.68	+0.97	+0.92	-0.05	0.590	0.575	-0.015	0.00	0.000	0.00	0	
3	ปตร.ต้นคลองขป.พานทอง	บางนาง	พานทอง		+1.70	+1.70		-		-	+1.03	+1.01	-0.02	0.00	0.00	0.000	0.0	-	-	-	

เกณฑ์น้ำดีมาก

81% ขึ้นไป

เกณฑ์น้ำดี

51-80 %

เกณฑ์น้ำพอใช้

31-50 %

เกณฑ์น้ำน้อย

≤ 30%

หมายเหตุ : กรุณาตรวจสอบความถูกต้องก่อนนำไปใช้งาน

รายงานสภาพน้ำ ประจำวันที่				26 มิถุนายน 2569			26 มิถุนายน 2568			26 มิถุนายน 2563		
รายชื่อ	ฝน 25 มิ.ย. 69	ระดับน้ำ (ม.รทก.)		ระดับน้ำ (ม.รทก.)		เปอร์เซ็นต์	ระดับน้ำ (ม.รทก.)		เปอร์เซ็นต์	ระดับน้ำ (ม.รทก.)		เปอร์เซ็นต์
		เก็บกัก (ม.รทก.)	ความจุ (ปกติ) (ล้าน ลบ.ม.)	ประจำวัน (ม.รทก.)	ปริมาณน้ำ (ล้าน ม. ³)		ประจำวัน (ม.รทก.)	ปริมาณน้ำ (ล้าน ม. ³)		ประจำวัน (ม.รทก.)	ปริมาณน้ำ (ล้าน ม. ³)	
<u>อ่างเก็บน้ำ</u>												
1 ดอกกราย	22.5	+53.30	71.400	+50.44	50.051	70.10%	+51.11	56.155	78.65%	+46.20	21.077	29.52%
2 หนองปลาไหล	24.1	+45.00	163.750	+40.52	79.955	48.83%	+42.43	111.527	68.11%	+38.75	55.660	33.99%
3 คลองใหญ่	30.0	+46.00	40.100	+44.43	25.230	62.92%	+43.63	18.806	46.90%	+43.21	15.910	39.68%
<u>ลุ่มน้ำคลองใหญ่</u>			275.250		155.236	56.40%		186.488	67.75%		92.647	33.66%
4 ประแสร์	18.0	+35.99	295.000	+33.07	147.960	50.16%	+31.91	144.020	48.82%	+25.85	33.220	11.26%
5 คลองระโอก	-	+33.50	19.650	+29.24	6.728	34.24%	+30.30	9.180	46.72%	+27.87	4.205	21.40%
<u>ลุ่มน้ำประแสร์</u>			314.650		154.688	49.16%		153.200	48.69%		37.425	11.89%
<u>รวม</u>			589.900		309.924	52.54%		339.688	57.58%		130.072	22.05%

วิกฤต

<30.00%

ฉุกเฉิน

30.01-50.00%

ปกติ

50.01-80.00%

น้ำ

> 80.00%