

โครงการชลประทานระยอง

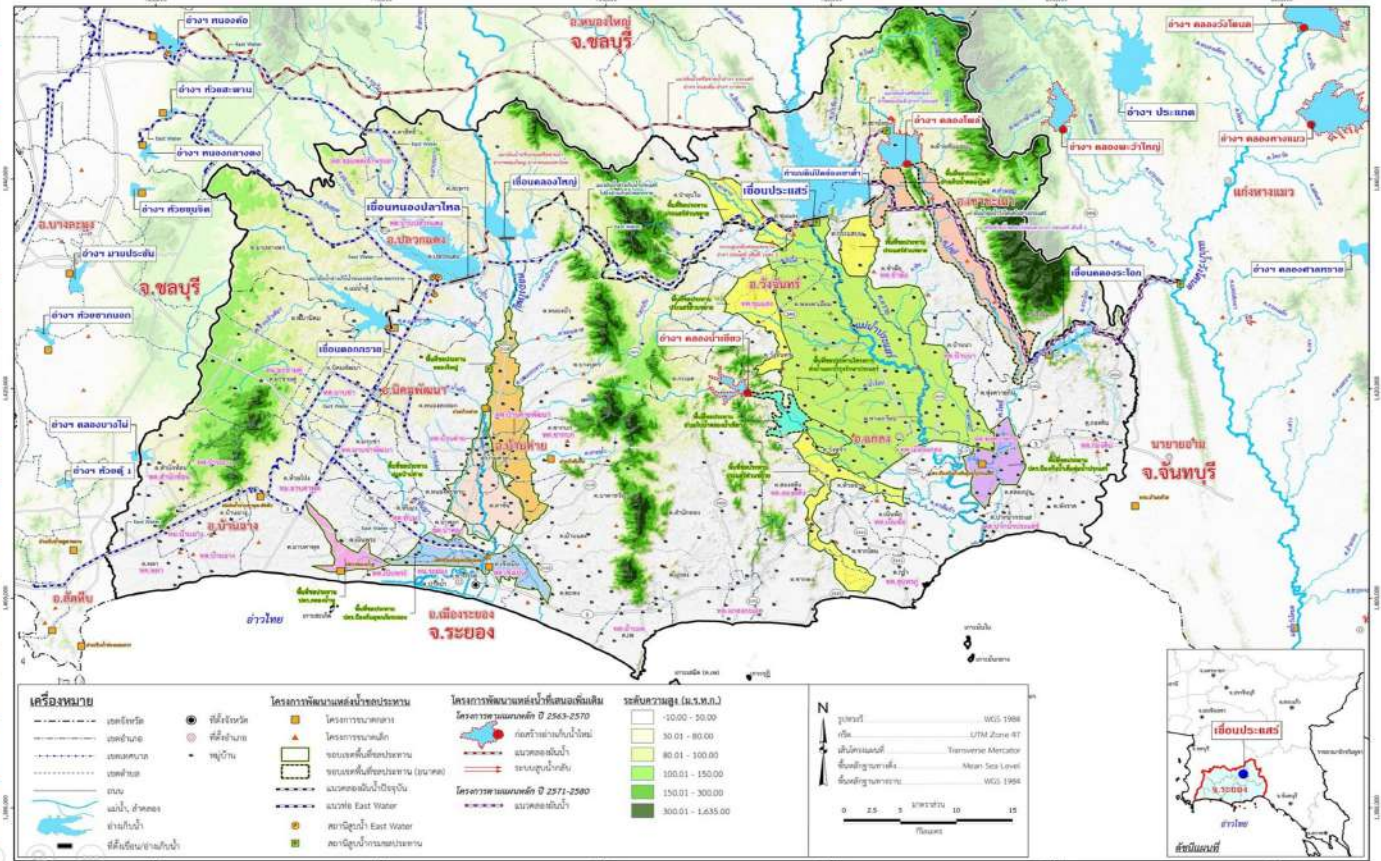
รายงานสถานการณ์น้ำ จ.ระยอง

พฤหัสบดี 25 มิถุนายน 2569



กรมชลประทาน
17 มิถุนายน 2569

ชื่อ	น้ำฝน (มม.)	ระดับน้ำ 06.00 น. 25 มิถุนายน 2569			
		ทหือ	ท้าย	ช่อง	ยกบานสูง (ม.)
		ม.(รทก.)	ม.(รทก.)		
1. ประตู/ทรน.					
1.1 รั้วอานวย		+1.20	+0.20	-	-
1.2 ทรน.คลองตา		+1.50	+0.30	-	-
1.3 สายสาม		+0.50	+0.20	-	-
1.4 นาปู		+1.20	+0.20	-	-
2. ฝ่ายบ้านค่าย					
2.1 ทหือ		+11.20	+6.55	-	0
2.2 ทรน.ฝั่งซ้าย	20.3	+11.20	+9.70	-	0
2.3 ทรน.ฝั่งขวา		+11.20	+10.60	-	0.20
	หมายเหตุ			รวม	0.533
3. ประตูคลองโพธิ์	7.8	+1.10	+0.40	-	0.10
4. ไตรมาตรขนาดเล็ก	น้ำฝน (มม.)	ระดับตลิ่ง ม.(รทก.)	ระดับ ม.(รทก.)	ปริมาณน้ำผ่าน ลบ.ม.วิ	สูง/ต่ำ จากตลิ่ง
คลองมกข่า TM01	-	-	-	-	-
คลองตมอ TM02	-	-	-	-	-
คลองหนองหว้า TM03	-	-	-	-	-
คลองข้างตาย TM04	-	-	-	-	-
5. สถานีวัดน้ำท่า	ระดับน้ำ (ม.รทก.)	ระดับตลิ่ง ม.(รทก.)	ปริมาณ ลบ.ม.วินาที	สูง/ต่ำ จากตลิ่ง	สถานะ
สถานีบ้านค่าย Z62	-	-	-	-	-
สถานีบ้านเขยโสด Z38	-	-	-	-	-
สถานีบ้านวังไทร Z11	-	-	-	-	-



รายชื่อ	ฝั้น	ระดับน้ำ (ม.รทก.)		ระดับน้ำ (ม.รทก.)		ปริมาณน้ำใช้การ	เปอร์เซ็นต์	เปอร์เซ็นต์ (เทียบกับค่าเฉลี่ย)	กัมมันต์ ออกจากระดับ (ล้าน ลบ.ม.)	กัมมันต์ ออกจากระดับ (ลบ.ม.)	ปริมาณน้ำ 24 มิถุนายน 2569												
		เก็บกัก (ลบ.รทก.)	รวมดู (ลบ.ต.)	กัม.รวมดู(เจ้าตรา)	ประจำวัน (ลบ.รทก.)						ปริมาณน้ำ (ล้าน ลบ.ม.)	การ	เปอร์เซ็นต์	เปอร์เซ็นต์ (เทียบกับค่าเฉลี่ย)	OUTLET	SPILLWAY	EMERGENCY	รับน้ำ-ส่งน้ำ (ล้าน ลบ.ม.)					
		เปิดบาน	ม.3/วินาที	ล้าน ลบ.ม./วัน	เปิด สิ้น บาน						ม. ³ /วินาที	น้ำสูง (ม.)	น้ำสูง (ม.)	รับน้ำ-ส่งน้ำ (ล้าน ลบ.ม.)	Outflow (ล้าน ลบ.ม.)	น้ำไหลลงอ่าง (ล้าน ลบ.ม.)	ระกน วัชพืช (ล้าน ลบ.ม.)						
อ่างเก็บน้ำ																							
1 ตอกทราย	13.6	+52.60	71.400	79.411	+50.41	49.789	46.789	69.73%	62.70%	0.35	↑	.04	-	0	-	-	0	-	-	0.046	0.394	0.039	
2 หนองปลาไหล	28.1	+45.00	163.750	187.620	+40.47	79.196	66.036	49.36%	42.21%	0.00	→	.00	0.0%	-	-	-	-	-	0.183	0.687	0.504	0.068	
3 คลองโพธิ์	28.0	+46.00	40.100	51.100	+44.35	24.549	21.549	61.22%	48.04%	0.34	↑	.04	0.0%	-	-	-	-	-	0.183	0.221	0.385	0.038	
กลุ่มน้ำคลองโพธิ์			275.250	318.131		153.534	134.374	55.78%	48.26%											0.954	1.283	0.145	
4 ประแสร์	1.2	+35.99	295.000		+32.07	147.960	127.960	50.16%		-0.56	↓	-0.2	0.28	5.73	0.50					0.447	0.510	0.110	0.330
5 คลองระโอก	10.8	+33.50	19.650		+29.20	6.640	6.440	33.79%		0.00	→	.00	0%	-	-					-	0.010	0.010	0.010
กลุ่มน้ำประแสร์			314.650			154.600	134.400	49.13%						5.730	0.495						0.520	0.120	0.340
รวม			589.900			308.134	268.774	52.23%						5.730	0.495						1.474	1.402	0.485

หมายเหตุ

วิกฤต <30.00%
 ดูเงิน 30.01-50.00%
 ปกติ 50.01-80.00%
 น้ำดี > 80.00%

กรุณาตรวจสอบความถูกต้อง ก่อนนำไปใช้งาน

โครงการชลประทานชลบุรี

จังหวัดชลบุรี



กรมชลประทาน
สรุปปริมาณน้ำประจำวัน

สำนักงานชลประทานที่ 9

จังหวัดชลบุรี



25 มิถุนายน 2569

ลำดับที่	รายชื่ออ่างเก็บน้ำ	ตำบล	อำเภอ	ระดับน้ำ ม.(รทก.)				ความจุ เก็บกัก (ล้าน ลบ.ม.)	ความจุ เก็บกักเต็ม (ล้าน ลบ.ม.)	ปริมาณน้ำ (ล้าน ลบ.ม.)	ระดับน้ำ ม.(รทก.)				ปริมาณน้ำ (ล้าน ลบ.ม.)			ปริมาณน้ำฝน (มม.)	ระบายน้ำ (ล้าน ลบ.ม)	คิดเป็น % ของความจุเดิม	คิดเป็น % ของความจุใหม่
				ต่ำสุด	สูงสุด	เก็บกัก	เก็บกักเต็ม				1 พ.ย. 68	24 มิ.ย. 69	25 มิ.ย. 69	+/-	24 มิ.ย. 69	25 มิ.ย. 69	+/-				
1	อ่างเก็บน้ำบางพระ	บางพระ	ศรีราชา	+ 20.00	+ 30.60	+30.00		117.0		115.167	+24.250	+24.300	0.05	42.008	42.477	0.47	37.70	0.000	36.31		
2	อ่างเก็บน้ำหนองค้อ	หนองขาม	ศรีราชา	+ 57.50	+66.85	+65.60	+66.00	21.40	23.40	16.940	+62.970	+62.970	0.00	11.591	11.591	0.00	4.20	0.000	54.16	49.53	
3	อ่างเก็บน้ำท่าบ่อประชัน	หนองปรือ	บางละมุง	+ 36.00	+ 45.70	+45.50		16.60		10.862	+42.290	+42.310	0.02	8.324	8.366	0.04	12.80	0.000	50.40		
4	อ่างเก็บน้ำขากอก	ห้วยใหญ่	บางละมุง	+ 15.60	+ 23.60	+23.00		7.03		5.118	+19.850	+19.840	-0.01	2.696	2.686	-0.01	0.00	0.000	38.21		
5	อ่างเก็บน้ำหนองกลางดง	บึง	ศรีราชา	+ 51.00	+ 62.00	+61.20		7.65		5.580	+60.120	+60.090	-0.03	6.044	6.008	-0.04	0.00	0.000	78.54		
6	อ่างเก็บน้ำห้วยสะพาน	บึง	ศรีราชา	+ 67.00	+ 74.94	+74.00		3.84		3.128	+72.870	+72.860	-0.01	2.866	2.858	-0.01	6.40	0.000	74.44		
7	อ่างเก็บน้ำห้วยขุมจิต	ตะเคียนเตี้ย	บางละมุง	+ 57.00	+ 65.88	+65.00		4.80		0.793	+57.490	+57.490	0.00	0.378	0.378	0.00	0.00	0.000	7.88		
8	อ่างเก็บน้ำบ้านบึง	คลองกิ่ว	บ้านบึง	+ 75.20	+ 81.75	+80.80		10.98		7.411	+78.210	+78.230	0.02	6.589	6.625	0.04	3.00	0.000	60.34		
9	อ่างเก็บน้ำบึงพิภพทอง 1	ห้วยใหญ่	บางละมุง	+ 51.00	+ 56.75	+56.25		1.23		0.956	+53.90	+53.890	-0.01	0.677	0.674	-0.00	0.00	0.000	54.80		
10	อ่างเก็บน้ำบึงพิภพทอง 2	ห้วยใหญ่	บางละมุง	+ 35.00	+41.50	+41.00		2.00		1.543	+39.00	+38.990	-0.01	1.118	1.114	-0.00	0.00	0.000	55.71		
11	อ่างเก็บน้ำห้วยคู 1	บางเสร่	สัตหีบ	+ 33.00	+37.30	+36.50		1.50		0.944	+34.26	+34.250	-0.01	0.525	0.522	-0.00	0.00	0.000	34.79		
12	อ่างเก็บน้ำห้วยคู 2	บางเสร่	สัตหีบ	+ 46.50	+54.50	+54.00		2.90		2.458	+52.34	+52.330	-0.01	1.914	1.908	-0.01	0.00	0.000	65.80		
13	อ่างเก็บน้ำคลองหลวงฯ	เกาะจันทร์	เกาะจันทร์	+ 29.00	+ 37.16	+35.50	+36.50	98.00	125.00	75.356	+30.630	+30.660	0.03	15.955	16.188	0.23	18.20	0.040	16.52	12.95	
14	อ่างเก็บน้ำคลองกระแสด	หลวงทอง	บ่อทอง	+ 88.00	+99.7	+98.50		18.12		15.400	+96.780	+96.780	0.00	12.610	12.610	0.00	0.00	0.000	69.59		
	รวม			-	-	-		313.05	342.05	261.66	-	-	-	113.295	114.006	-	0.0400		36.4	33.33	
										ปริมาณน้ำ 1 พ.ย.68							ปริมาณน้ำฝน เมื่อวาน (มม.)	ปริมาณน้ำเฉลี่ย (ลบ.ม./วินาที)	ระยะยกบาน (ม.)	เปิดบาน (ชม.)	
1	ปตร.คลองพานทอง	บางนาง	พานทอง		+1.30	+1.20		1.20		1.30	+1.06	+1.02	-0.04	1.276	1.257	-0.019	7.30	0.000	0.00	0	
2	ปตร.ปลายคลองขป.พานทอง	บางนาง	พานทอง		+1.93	+1.50		0.67		0.68	+1.00	+0.97	-0.03	0.599	0.590	-0.009	0.00	0.000	0.00	0	
3	ปตร.ต้นคลองขป.พานทอง	บางนาง	พานทอง		+1.70	+1.70		-		-	+1.05	+1.03	-0.02	0.00	0.00	0.000	0.0	-	-	-	

เกณฑ์น้ำดีมาก

81% ขึ้นไป

เกณฑ์น้ำดี

51-80 %

เกณฑ์น้ำพอใช้

31-50 %

เกณฑ์น้ำน้อย

≤ 30%

หมายเหตุ : กรุณาตรวจสอบความถูกต้องก่อนนำไปใช้งาน

รายงานสภาพน้ำ ประจำวันที่			25 มิถุนายน 2569			25 มิถุนายน 2568			25 มิถุนายน 2563			
รายชื่อ	ฝน	ระดับน้ำ (ม.รทก.)		ระดับน้ำ (ม.รทก.)		เปอร์เซ็นต์	ระดับน้ำ (ม.รทก.)		เปอร์เซ็นต์	ระดับน้ำ (ม.รทก.)		เปอร์เซ็นต์
	24 มิ.ย. 69	เก็บกัก (ม.รทก.)	ความจุ (ปกติ) (ล้าน ลบ.ม.)	ประจำวัน (ม.รทก.)	ปริมาณน้ำ (ล้าน ม. ³)		ประจำวัน (ม.รทก.)	ปริมาณน้ำ (ล้าน ม. ³)		ประจำวัน (ม.รทก.)	ปริมาณน้ำ (ล้าน ม. ³)	
อ่างเก็บน้ำ												
1 ดอกกราย	13.6	+53.30	71.400	+50.41	49.789	69.73%	+51.10	56.060	78.52%	+46.15	20.825	29.17%
2 หนองปลาไหล	28.1	+45.00	163.750	+40.47	79.196	48.36%	+42.46	112.071	68.44%	+38.69	54.968	33.57%
3 คลองใหญ่	28.0	+46.00	40.100	+44.35	24.549	61.22%	+43.69	19.249	48.00%	+43.22	15.975	39.84%
ลุ่มน้ำคลองใหญ่			275.250		153.534	55.78%		187.380	68.08%		91.767	33.34%
4 ประแสร์	1.2	+35.99	295.000	+32.07	147.960	50.16%	+31.89	143.580	48.67%	+25.81	32.880	11.15%
5 คลองระโอก	10.8	+33.50	19.650	+29.20	6.640	33.79%	+30.30	9.180	46.72%	+27.86	4.190	21.32%
ลุ่มน้ำประแสร์			314.650		154.600	49.13%		152.760	48.55%		37.070	11.78%
รวม			589.900		308.134	52.23%		340.140	57.66%		128.837	21.84%

วิกฤต

<30.00%

ฉุกเฉิน

30.01-50.00%

ปกติ

50.01-80.00%

น้ำดี

> 80.00%