

โครงการชลประทานระยอง

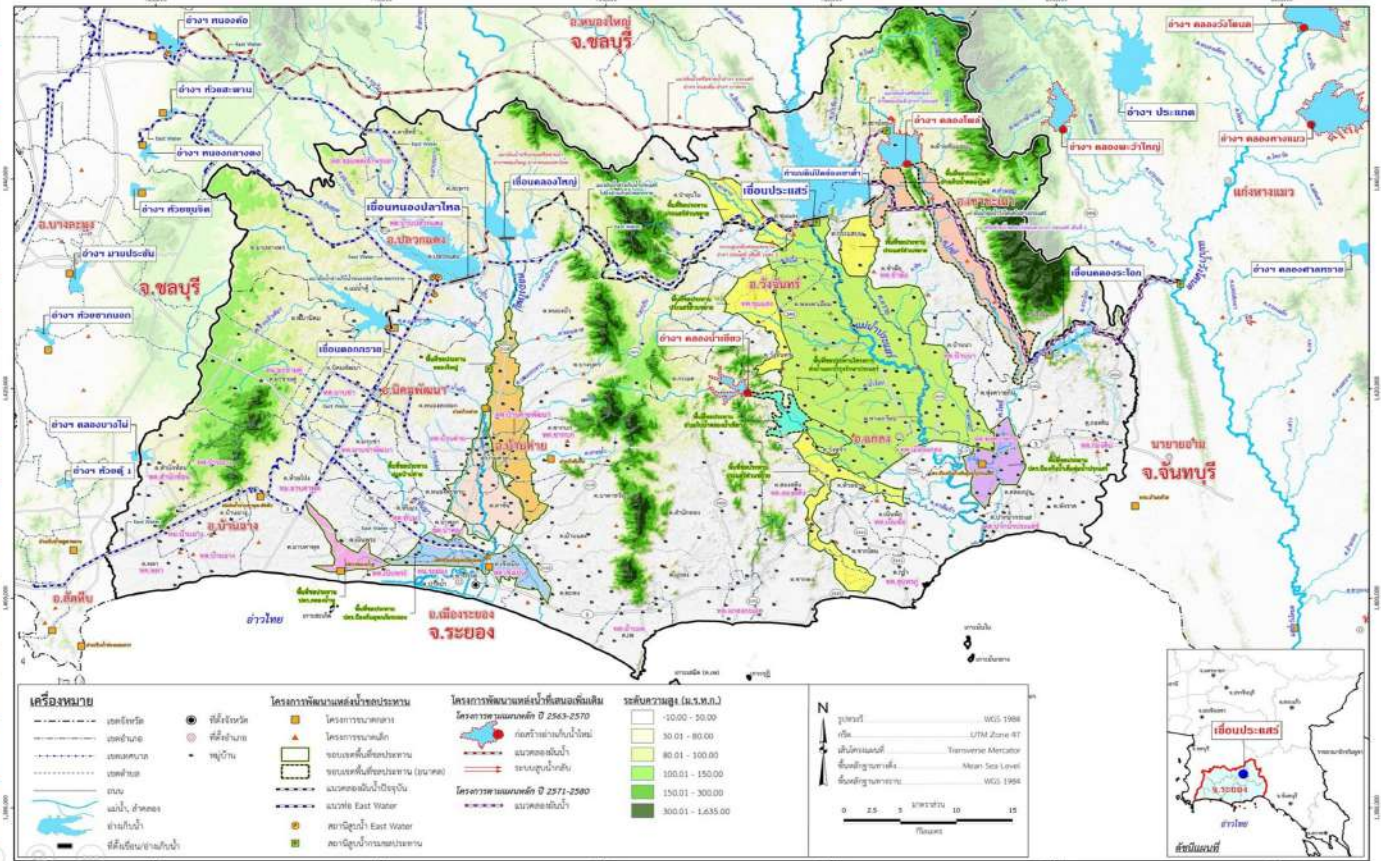


กรมชลประทาน
17 มิถุนายน 2569

รายงานสถานการณ์น้ำ จ.ระยอง

พุธ 24 มิถุนายน 2569

ชื่อ	น้ำฝน (มม.)	ระดับน้ำ 06.00 น. 24 มิถุนายน 2569			
		ทหือ	ท้าย	ช่อง	ยกบานสูง (ม.)
		ม.(รทก.)	ม.(รทก.)		
1. ประตู/ทรน.					
1.1 รั้วอานวย		+1.20	+0.20	-	-
1.2 ทรน.คลองตา		+1.50	+0.30	-	-
1.3 สายสาม		+0.50	+0.20	-	-
1.4 นาปู		+1.20	+0.20	-	-
2. ฝ่ายบ้านค่าย					
2.1 ทหือ		+11.70	+6.55	-	0
2.2 ทรน.ฝั่งซ้าย		+11.70	+10.50	-	0.30
2.3 ทรน.ฝั่งขวา		+11.70	+10.60	-	0.20
	หมายเหตุ			รวม	2.067
3. ประตูคลองโพธิ์		-	+1.20	+0.40	-
4. ไตรมาตรขนาดเล็ก	น้ำฝน (มม.)	ระดับตลิ่ง (ม.รทก.)	ระดับ ม. (รทก.)	ปริมาณน้ำผ่าน ลบ.ม.วิ	สูง/ต่ำ จากตลิ่ง
คลองมกข่า TM01	-	-	-	-	-
คลองตมอ TM02	-	-	-	-	-
คลองหนองหว้า TM03	-	-	-	-	-
คลองซังตาย TM04	-	-	-	-	-
5. สถานีวัดน้ำท่า	ระดับน้ำ (ม.รทก.)	ระดับตลิ่ง (ม.รทก.)	ปริมาณ ลบ.ม.วินาที	สูง/ต่ำ จากตลิ่ง	สถานะ
สถานีบ้านค่าย Z62	-	-	-	-	-
สถานีบ้านเขยโสด Z38	-	-	-	-	-
สถานีบ้านวังไทร Z11	-	-	-	-	-



รายชื่อ	ฝน	ระดับน้ำ (ม.รทก.)		ระดับน้ำ (ม.รทก.)		ปริมาณน้ำใช้การ (ล้าน ลบ.ม.)	เปอร์เซ็นต์ (ปริมาณน้ำใช้การ)	การเปลี่ยนแปลง (ล้าน ลบ.ม.)	การเปลี่ยนแปลง (เปอร์เซ็นต์)	ปริมาณน้ำ 23 มิถุนายน 2569													
		เก็บกัก (ม.รทก.)	รวม (ล้าน ลบ.ม.)	เก็บกัก (ล้าน ลบ.ม.)	ประจำวัน (ม.รทก.)					ปริมาณน้ำ (ล้าน ลบ.ม.)	การ (ล้าน ลบ.ม.)	เปอร์เซ็นต์	OUTLET	SPILLWAY	EMERGENCY								
		เปอร์เซ็นต์	เปอร์เซ็นต์	เปอร์เซ็นต์	เปอร์เซ็นต์					เปอร์เซ็นต์	เปอร์เซ็นต์	ปริมาณ (ล้าน ลบ.ม.)	ปริมาณ (ล้าน ลบ.ม.)	ปริมาณ (ล้าน ลบ.ม.)									
อ่างเก็บน้ำ																							
1 ดอกทราย	-	+52.60	71,400	79,411	+50.37	49,441	46,441	69.24%	62.26%	0.09	↑	.01	0.20	3.15	0.27	-	0	-	-	0.312	0.398	0.039	
2 หนองปลาไหล	-	+45.00	163,750	187,620	+40.47	79,196	66,036	49.56%	42.21%	-0.15	↓	-0.1	0.0%	-	-	-	-	-	-	0.183	0.651	0.316	0.068
3 คลองโพธิ์	-	+46.00	40,100	51,100	+44.31	24,211	21,211	60.38%	47.38%	0.08	↑	.01	0.0%	-	-	-	-	-	-	0.183	0.221	0.133	0.038
กลุ่มน้ำคลองโพธิ์			275,250	318,131		152,848	133,688	55.53%	48.05%				3.15	0.27	-	-	-	-	-	1.184	0.848	0.145	
4 ประแสร์	-	+35.99	295,000		+32.09	148,520	128,520	50.35%		-0.28	↓	-0.1	0.28	5.75	0.50	-	-	-	-	0.442	0.560	0.210	0.330
5 คลองระโอก	-	+33.50	19,650		+29.20	6,640	6,440	33.79%		0.00	→	.00	0%	-	-	-	-	-	-	-	0.010	0.010	0.010
กลุ่มน้ำประแสร์			314,650			155,160	134,960	49.31%					5.750	0.497	-	-	-	-	-	0.570	0.220	0.340	
รวม			589,900			308,008	268,648	52.21%					8.903	0.769	-	-	-	-	-	1.754	1.067	0.485	

หมายเหตุ

วิกฤต	ฉุกเฉิน	ปกติ	น้ำท่วม
<30.00%	30.01-50.00%	50.01-80.00%	> 80.00%

กรุณาตรวจสอบความถูกต้อง ก่อนนำไปใช้งาน

โครงการชลประทานชลบุรี

จังหวัดชลบุรี



กรมชลประทาน
สรุปปริมาณน้ำประจำวัน

สำนักงานชลประทานที่ 9

จังหวัดชลบุรี



24 มิถุนายน 2569

ลำดับที่	รายชื่ออ่างเก็บน้ำ	ตำบล	อำเภอ	ระดับน้ำ ม.(รทก.)				ความจุ เก็บกัก (ล้าน ลบ.ม.)	ความจุ เก็บกักเต็ม (ล้าน ลบ.ม.)	ปริมาณน้ำ (ล้าน ลบ.ม.)	ระดับน้ำ ม.(รทก.)				ปริมาณน้ำ (ล้าน ลบ.ม.)			ปริมาณน้ำฝน (มม.)	ระบายน้ำ (ล้าน ลบ.ม)	คิดเป็น % ของความจุเดิม	คิดเป็น % ของความจุใหม่
				ต่ำสุด	สูงสุด	เก็บกัก	เก็บกักเต็ม				23 มิ.ย. 69	24 มิ.ย. 69	+/-	23 มิ.ย. 69	24 มิ.ย. 69	+/-					
1	อ่างเก็บน้ำบางพระ	บางพระ	ศรีราชา	+ 20.00	+ 30.60	+30.00		117.0		115.167	+24.270	+24.250	-0.02	42.196	42.008	-0.19	0.00	0.000	35.90		
2	อ่างเก็บน้ำหนองค้อ	หนองขาม	ศรีราชา	+ 57.50	+66.85	+65.60	+66.00	21.40	23.40	16.940	+62.980	+62.970	-0.01	11.626	11.591	-0.04	0.00	0.000	54.16	49.53	
3	อ่างเก็บน้ำท่าบ่อประชัน	หนองปรือ	บางละมุง	+ 36.00	+ 45.70	+45.50		16.60		10.862	+42.290	+42.290	0.00	8.324	8.324	0.00	0.00	0.000	50.15		
4	อ่างเก็บน้ำชากนออก	ห้วยใหญ่	บางละมุง	+ 15.60	+ 23.60	+23.00		7.03		5.118	+19.880	+19.850	-0.03	2.725	2.696	-0.03	0.00	0.000	38.35		
5	อ่างเก็บน้ำหนองกลางดง	บึง	ศรีราชา	+ 51.00	+ 62.00	+61.20		7.65		5.580	+60.120	+60.120	0.00	6.044	6.044	0.00	0.00	0.000	79.01		
6	อ่างเก็บน้ำห้วยสะพาน	บึง	ศรีราชา	+ 67.00	+ 74.94	+74.00		3.84		3.128	+72.880	+72.870	-0.01	2.874	2.866	-0.01	0.00	0.000	74.64		
7	อ่างเก็บน้ำห้วยขุมจิต	ตะเคียนเตี้ย	บางละมุง	+ 57.00	+ 65.88	+65.00		4.80		0.793	+57.500	+57.490	-0.01	0.400	0.378	-0.02	0.00	0.000	7.88		
8	อ่างเก็บน้ำบ้านบึง	คลองกิ่ว	บ้านบึง	+ 75.20	+ 81.75	+80.80		10.98		7.411	+78.190	+78.210	0.02	6.554	6.589	0.04	0.00	0.000	60.01		
9	อ่างเก็บน้ำบึงพิภพทอง 1	ห้วยใหญ่	บางละมุง	+ 51.00	+ 56.75	+56.25		1.23		0.956	+53.91	+53.900	-0.01	0.680	0.677	-0.00	0.00	0.000	55.04		
10	อ่างเก็บน้ำบึงพิภพทอง 2	ห้วยใหญ่	บางละมุง	+ 35.00	+41.50	+41.00		2.00		1.543	+39.00	+39.000	0.00	1.118	1.118	0.00	0.00	0.000	55.88		
11	อ่างเก็บน้ำห้วยคู 1	บางเสร่	สัตหีบ	+ 33.00	+37.30	+36.50		1.50		0.944	+34.27	+34.260	-0.01	0.529	0.525	-0.00	0.00	0.000	35.02		
12	อ่างเก็บน้ำห้วยคู 2	บางเสร่	สัตหีบ	+ 46.50	+54.50	+54.00		2.90		2.458	+52.35	+52.340	-0.01	1.919	1.914	-0.01	0.00	0.000	65.99		
13	อ่างเก็บน้ำคลองหลวงฯ	เกาะจันทร์	เกาะจันทร์	+ 29.00	+ 37.16	+35.50	+36.50	98.00	125.00	75.356	+30.630	+30.630	0.00	15.955	15.955	0.00	0.00	0.040	16.28	12.76	
14	อ่างเก็บน้ำคลองกระแสด	หลวงทอง	บ่อทอง	+ 88.00	+99.7	+98.50		18.12		15.400	+96.780	+96.780	0.00	12.610	12.610	0.00	0.00	0.000	69.59		
	รวม			-	-	-		313.05	342.05	261.66	-	-	-	113.553	113.295	-	0.0399		36.2	33.12	
										ปริมาณน้ำ 1 พ.ย.68											
											ระดับน้ำ ม.(รทก.)			ปริมาณน้ำ (ล้าน ลบ.ม.)			ปริมาณน้ำฝน เมื่อวาน (มม.)	ปริมาณน้ำเฉลี่ย (ลบ.ม./วินาที)	ระยะยกบาน (ม.)	เปิดบาน (ชม.)	
1	ปตร.คลองพานทอง	บางนาง	พานทอง		+1.30	+1.20		1.20		1.30	+1.05	+1.06	0.01	1.271	1.276	0.005	19.50	0.000	0.00	0	
2	ปตร.ปลายคลองขป.พานทอง	บางนาง	พานทอง		+1.93	+1.50		0.67		0.68	+0.96	+1.00	0.04	0.587	0.599	0.012	0.00	0.000	0.00	0	
3	ปตร.ต้นคลองขป.พานทอง	บางนาง	พานทอง		+1.70	+1.70		-		-	+1.02	+1.05	0.03	0.00	0.00	0.000	0.0	-	-	-	

เกณฑ์น้ำดีมาก 81% ขึ้นไป เกณฑ์น้ำดี 51-80 % เกณฑ์น้ำพอใช้ 31-50 % เกณฑ์น้ำน้อย ≤ 30%

หมายเหตุ : กรุณาตรวจสอบความถูกต้องก่อนนำไปใช้งาน

รายงานสภาพน้ำ ประจำวันที่				24 มิถุนายน 2569			24 มิถุนายน 2568			24 มิถุนายน 2563		
รายชื่อ	ฝน 23 มิ.ย. 69	ระดับน้ำ (ม.รทก.)		ระดับน้ำ (ม.รทก.)		เปอร์เซ็นต์	ระดับน้ำ (ม.รทก.)		เปอร์เซ็นต์	ระดับน้ำ (ม.รทก.)		เปอร์เซ็นต์
		เก็บกัก (ม.รทก.)	ความจุ (ปกติ) (ล้าน ลบ.ม.)	ประจำวัน (ม.รทก.)	ปริมาณน้ำ (ล้าน ม. ³)		ประจำวัน (ม.รทก.)	ปริมาณน้ำ (ล้าน ม. ³)		ประจำวัน (ม.รทก.)	ปริมาณน้ำ (ล้าน ม. ³)	
อ่างเก็บน้ำ												
1 ดอกกราย	-	+53.30	71.400	+50.37	49.441	69.24%	+51.09	55.966	78.38%	+46.14	20.774	29.10%
2 หนองปลาไหล	-	+45.00	163.750	+40.47	79.196	48.36%	+42.50	112.795	68.88%	+38.65	54.506	33.29%
3 คลองใหญ่	-	+46.00	40.100	+44.31	24.211	60.38%	+43.61	18.659	46.53%	+43.21	15.910	39.68%
ลุ่มน้ำคลองใหญ่			275.250		152.848	55.53%		187.420	68.09%		91.190	33.13%
4 ประแสร์	-	+35.99	295.000	+32.09	148.520	50.35%	+31.89	143.580	48.67%	+25.68	31.770	10.77%
5 คลองระโอก	-	+33.50	19.650	+29.20	6.640	33.79%	+29.99	8.378	42.64%	+27.85	4.175	21.25%
ลุ่มน้ำประแสร์			314.650		155.160	49.31%		151.958	48.29%		35.945	11.42%
รวม			589.900		308.008	52.21%		339.378	57.53%		127.135	21.55%

วิกฤต

<30.00%

ฉุกเฉิน

30.01-50.00%

ปกติ

50.01-80.00%

น้ำ

> 80.00%