

โครงการชลประทานระยอง

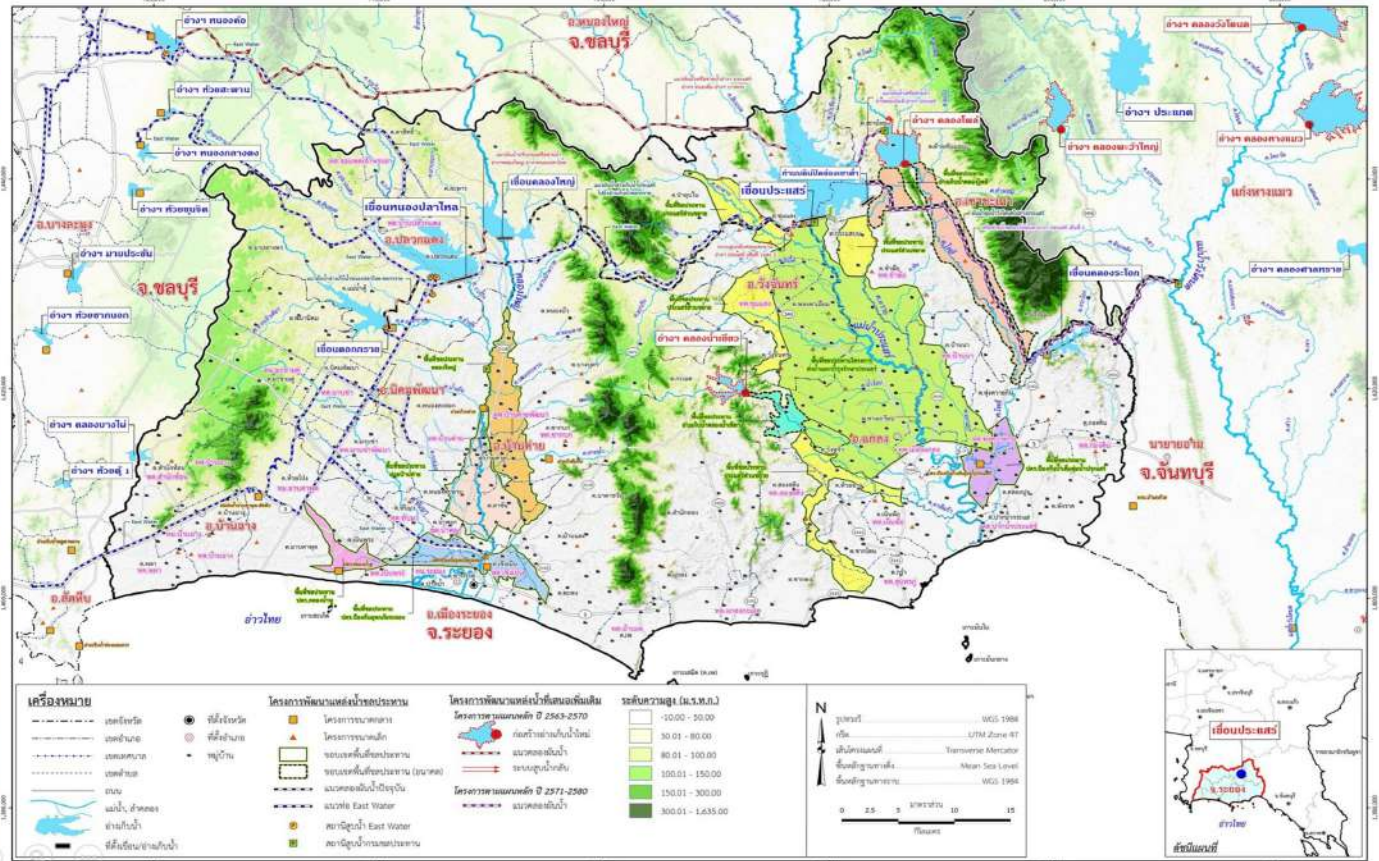


กรมชลประทาน
13 มิถุนายน 2569

รายงานสถานการณ์น้ำ จ.ระยอง

อังคาร 23 มิถุนายน 2569

ชื่อ	น้ำฝน (มม.)	ระดับน้ำ 06.00 น. 23 มิถุนายน 2569					
		ทลหือ	ท้าย	ช่อง	ยกบานสูง (ม.)		
		ม.(รทก.)	ม.(รทก.)			ปริมาณน้ำผ่าน (ม. ³ /วินาที)	
1. ประตู/ทรน.							
1.1 รั้วอ้านววย		+1.20	+0.20	-	-		
1.2 ทรน.คลองตา		+1.50	+0.30	-	-		
1.3 สายสาม		+0.50	+0.20	-	-		
1.4 น้ำทุ		+1.20	+0.20	-	-		
2. ฝ่ายบ้านค่าย							
2.1 ทลหือ		+11.74	+6.55	-	0		
2.2 ทรน.ฝั่งซ้าย		+11.74	+9.70	-	0		
2.3 ทรน.ฝั่งขวา		+11.74	+10.60	-	0.20		
	หมายเหตุ			รวม	0.735		
3. ประตูคลองโพธิ์		-	+1.10	+0.50	-	0.10	1.646
4. ไตรมาตรขนาดเล็ก	น้ำฝน (มม.)	ระดับตลิ่ง ม.(รทก.)	ระดับ ม.(รทก.)	ปริมาณน้ำผ่าน ลบ.ม.วิ	สูง/ต่ำ จากตลิ่ง		
คลองมกข่า TM01	-	-	-	-	-	-	
คลองตมอ TM02	-	-	-	-	-	-	
คลองหนองหว้า TM03	-	-	-	-	-	-	
คลองซ้างตาย TM04	-	-	-	-	-	-	
5. สถานีวัดน้ำท่า	ระดับน้ำ (ม.รทก.)	ระดับตลิ่ง ม.(รทก.)	ปริมาณ ลบ.ม.วินาที	สูง/ต่ำ จากตลิ่ง	สถานะ		
สถานีบ้านค่าย Z62	-	-	-	-	-	-	
สถานีบ้านเขยโสด Z38	-	-	-	-	-	-	
สถานีบ้านวังไทร Z11	-	-	-	-	-	-	



รายชื่อ	ฝน	ระดับน้ำ (ม.รทก.)				ปริมาณน้ำเข้า การ	เปอร์เซ็นต์	เปอร์เซ็นต์ (เทียบกับประตู)	ที่เก็บ ลอด จากฝน (ลบ.ม.)	ที่เก็บ ลอด จากฝน (ลบ.ม.)	ปริมาณน้ำ 22 มิถุนายน 2569											
		เก็บกัก (ม.รทก.)	รวม (ลบ.ม.)	ที่เก็บ ลอด จากฝน (ลบ.ม.)	ประจําวัน (ม.รทก.)						ปริมาณน้ำ (ลบ.ม.)	OUTLET	SPILLWAY	EMERGENCY	รับน้ำ-ส่งน้ำ (ลบ.ม.)	Outflow (ลบ.ม.)	น้ำไหลลอด (ลบ.ม.)	ระกน รั้วซึม (ลบ.ม.)				
		เปิดบาน	(ม.3/วินาที)	ลบ.ม./วัน	เปิด ล้น บาน						(ม. ³ /วินาที)	น้ำสูง (ม.)	(ม. ³ /วินาที)	(ลบ.ม.)	(ลบ.ม.)	(ลบ.ม.)	(ลบ.ม.)					
อ่างเก็บน้ำ																						
1 ตอกทราย	-	+52.60	71,400	79,411	+50.36	49,354	46,354	69.12%	62.15%	-0.35	↓	-0.04	-	0	-	-	0	-	-	0.039	-	0.039
2 หนองปลาไหล	-	+45.00	163,750	187,620	+40.48	79,348	66,188	49.46%	42.29%	-0.15	↓	-0.01	0.0%	-	-	-	-	-	0.183	0.708	0.372	0.068
3 คลองใหญ่	-	+46.00	40,100	51,100	+44.30	24,127	21,127	60.17%	47.21%	0.08	↑	.01	0.0%	-	-	-	-	-	0.183	0.221	0.106	0.038
กลุ่มน้ำคลองใหญ่			275,250	318,131		152,828	133,668	55.52%	48.04%											0.968	0.478	0.146
4 ประตู	-	+35.99	295,000		+32.10	148,800	128,800	50.44%		-0.56	↓	-0.02	0.28	6.11	0.53	-	-	-	0.482	0.630	-	0.330
5 คลองระลอก	-	+33.50	19,650		+29.20	6,640	6,440	33.79%		0.00	→	.00	0%	-	-	-	-	-	-	0.010	0.010	0.010
กลุ่มน้ำประตู			314,650			155,440	135,240	49.40%						6.110	0.528	-	-	-	-	0.640	0.010	0.340
รวม			589,900			308,268	268,908	52.26%						6.110	0.528	-	-	-	-	1.608	0.488	0.485

หมายเหตุ

วิกฤต	ฉุกเฉิน	ปกติ	น้ำท่วม
<30.00%	30.01-50.00%	50.01-80.00%	> 80.00%

กรุณาตรวจสอบความถูกต้อง ก่อนนำไปใช้งาน

โครงการชลประทานชลบุรี

จังหวัดชลบุรี



กรมชลประทาน
สรุปปริมาณน้ำประจำวัน

สำนักงานชลประทานที่ 9

จังหวัดชลบุรี



23 มิถุนายน 2569

ลำดับที่	รายชื่ออ่างเก็บน้ำ	ตำบล	อำเภอ	ระดับน้ำ ม.(รทก.)				ความจุ เก็บกัก (ล้าน ลบ.ม.)	ความจุ เก็บกักเต็ม (ล้าน ลบ.ม.)	ปริมาณน้ำ (ล้าน ลบ.ม.)	ระดับน้ำ ม.(รทก.)				ปริมาณน้ำ (ล้าน ลบ.ม.)			ปริมาณน้ำฝน (มม.)	ระบายน้ำ (ล้าน ลบ.ม)	คิดเป็น % ของความจุเดิม	คิดเป็น % ของความจุใหม่
				ต่ำสุด	สูงสุด	เก็บกัก	เก็บกักเต็ม				1 พ.ย. 68	22 มิ.ย. 69	23 มิ.ย. 69	+/-	22 มิ.ย. 69	23 มิ.ย. 69	+/-				
1	อ่างเก็บน้ำบางพระ	บางพระ	ศรีราชา	+ 20.00	+ 30.60	+30.00		117.0		115.167	+24.300	+24.270	-0.03	42.477	42.196	-0.28	2.80	0.000	36.07		
2	อ่างเก็บน้ำหนองค้อ	หนองขาม	ศรีราชา	+ 57.50	+66.85	+65.60	+66.00	21.40	23.40	16.940	+62.980	+62.980	0.00	11.626	11.626	0.00	0.00	0.000	54.33	49.68	
3	อ่างเก็บน้ำท่าประชัน	หนองปรือ	บางละมุง	+ 36.00	+ 45.70	+45.50		16.60		10.862	+42.300	+42.290	-0.01	8.345	8.324	-0.02	0.00	0.000	50.15		
4	อ่างเก็บน้ำชากนออก	ห้วยใหญ่	บางละมุง	+ 15.60	+ 23.60	+23.00		7.03		5.118	+19.880	+19.880	0.00	2.725	2.725	0.00	0.00	0.000	38.77		
5	อ่างเก็บน้ำหนองกลางดง	ปึง	ศรีราชา	+ 51.00	+ 62.00	+61.20		7.65		5.580	+60.120	+60.120	0.00	6.044	6.044	0.00	0.00	0.000	79.01		
6	อ่างเก็บน้ำห้วยสะพาน	ปึง	ศรีราชา	+ 67.00	+ 74.94	+74.00		3.84		3.128	+72.890	+72.880	-0.01	2.882	2.874	-0.01	0.00	0.000	74.84		
7	อ่างเก็บน้ำห้วยขุมจิต	ตะเคียนเตี้ย	บางละมุง	+ 57.00	+ 65.88	+65.00		4.80		0.793	+57.520	+57.500	-0.02	0.405	0.400	-0.00	0.00	0.000	8.33		
8	อ่างเก็บน้ำบ้านปึง	คลองกิ่ว	บ้านปึง	+ 75.20	+ 81.75	+80.80		10.98		7.411	+78.480	+78.190	-0.29	7.071	6.554	-0.52	10.00	0.000	59.69		
9	อ่างเก็บน้ำบึงพิททอง 1	ห้วยใหญ่	บางละมุง	+ 51.00	+ 56.75	+56.25		1.23		0.956	+53.92	+53.910	-0.01	0.683	0.680	-0.00	0.00	0.000	55.28		
10	อ่างเก็บน้ำบึงพิททอง 2	ห้วยใหญ่	บางละมุง	+ 35.00	+41.50	+41.00		2.00		1.543	+39.01	+39.000	-0.01	1.122	1.118	-0.00	0.00	0.000	55.88		
11	อ่างเก็บน้ำห้วยคู 1	บางเสร่	สัตหีบ	+ 33.00	+37.30	+36.50		1.50		0.944	+34.28	+34.270	-0.01	0.532	0.529	-0.00	0.00	0.000	35.24		
12	อ่างเก็บน้ำห้วยคู 2	บางเสร่	สัตหีบ	+ 46.50	+54.50	+54.00		2.90		2.458	+52.36	+52.350	-0.01	1.924	1.919	-0.01	0.00	0.000	66.17		
13	อ่างเก็บน้ำคลองหลวงฯ	เกาะจันทร์	เกาะจันทร์	+ 29.00	+ 37.16	+35.50	+36.50	98.00	125.00	75.356	+30.620	+30.630	0.01	15.877	15.955	0.08	1.60	0.040	16.28	12.76	
14	อ่างเก็บน้ำคลองกระแสด	หลวงทอง	บ่อทอง	+ 88.00	+99.7	+98.50		18.12		15.400	+96.780	+96.780	0.00	12.610	12.610	0.00	0.00	0.000	69.59		
รวม				-	-	-		313.05	342.05	261.66	-	-	-	114.324	113.553	-	0.0399		36.3	33.20	
									ปริมาณน้ำ	ระดับน้ำ ม.(รทก.)				ปริมาณน้ำ (ล้าน ลบ.ม.)			ปริมาณน้ำฝน	ปริมาณน้ำเฉลี่ย	ระยะยกบาน	เปิดบาน	
									1 พ.ย.68								เมื่อวาน (มม.)	(ลบ.ม./วินาที)	(ม.)	(ชม.)	
1	ปตร.คลองพานทอง	บางนาง	พานทอง		+1.30	+1.20		1.20		1.30	+1.05	+1.05	0.00	1.271	1.271	0.000	19.50	0.000	0.00	0	
2	ปตร.ปลายคลองขป.พานทอง	บางนาง	พานทอง		+1.93	+1.50		0.67		0.68	+0.99	+0.96	-0.03	0.596	0.587	-0.009	0.00	0.000	0.00	0	
3	ปตร.ต้นคลองขป.พานทอง	บางนาง	พานทอง		+1.70	+1.70		-		-	+1.03	+1.02	-0.01	0.00	0.00	0.000	0.0	-	-	-	

เกณฑ์น้ำดีมาก 81% ขึ้นไป เกณฑ์น้ำดี 51-80 % เกณฑ์น้ำพอใช้ 31-50 % เกณฑ์น้ำน้อย ≤ 30%

หมายเหตุ : กรุณาตรวจสอบความถูกต้องก่อนนำไปใช้งาน

รายงานสภาพน้ำ ประจำวันที่				23 มิถุนายน 2569			23 มิถุนายน 2568			23 มิถุนายน 2563		
รายชื่อ	ฝน 22 มิ.ย. 69	ระดับน้ำ (ม.รทก.)		ระดับน้ำ (ม.รทก.)		เปอร์เซ็นต์	ระดับน้ำ (ม.รทก.)		เปอร์เซ็นต์	ระดับน้ำ (ม.รทก.)		เปอร์เซ็นต์
		เก็บกัก (ม.รทก.)	ความจุ (ปกติ) (ล้าน ลบ.ม.)	ประจำวัน (ม.รทก.)	ปริมาณน้ำ (ล้าน ม. ³)		ประจำวัน (ม.รทก.)	ปริมาณน้ำ (ล้าน ม. ³)		ประจำวัน (ม.รทก.)	ปริมาณน้ำ (ล้าน ม. ³)	
อ่างเก็บน้ำ												
1 ดอกกราย	-	+53.30	71.400	+50.36	49.354	69.12%	+51.06	55.683	77.99%	+46.09	20.525	28.75%
2 หนองปลาไหล	-	+45.00	163.750	+40.48	79.348	48.46%	+42.51	112.976	68.99%	+38.57	53.583	32.72%
3 คลองใหญ่	-	+46.00	40.100	+44.30	24.127	60.17%	+43.63	18.806	46.90%	+42.97	14.424	35.97%
ลุ่มน้ำคลองใหญ่			275.250		152.828	55.52%		187.465	68.11%		88.531	32.16%
4 ประแสร์	-	+35.99	295.000	+32.10	148.800	50.44%	+31.88	143.360	48.60%	+25.28	28.370	9.62%
5 คลองระโอก	-	+33.50	19.650	+29.20	6.640	33.79%	+29.98	8.356	42.52%	+27.83	4.145	21.09%
ลุ่มน้ำประแสร์			314.650		155.440	49.40%		151.716	48.22%		32.515	10.33%
รวม			589.900		308.268	52.26%		339.181	57.50%		121.046	20.52%

วิกฤต

<30.00%

ฉุกเฉิน

30.01-50.00%

ปกติ

50.01-80.00%

น้ำ

> 80.00%