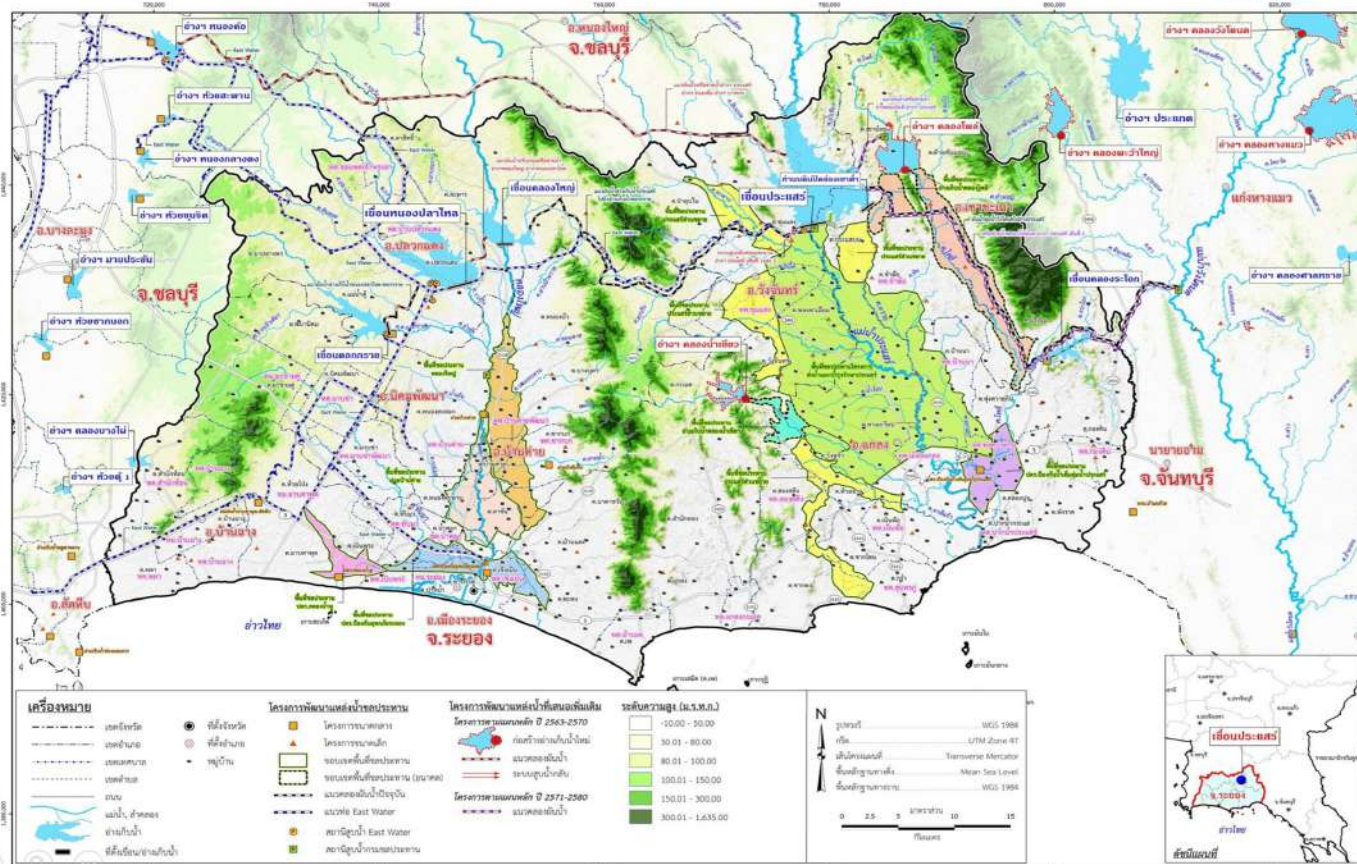


โครงการชลประทานระยอง

รายงานสถานการณ์น้ำ จ.ระยอง

จันทร์ 22 มิถุนายน 2569

ชื่อ	น้ำฝน (มม.)	ระดับน้ำ 06.00 น. 22 มิถุนายน 2569				ปริมาณน้ำฝน (ม. / ไร่/ภาค)
		ทกหรือ ม.(รทก.)	ท้าย ม.(รทก.)	ช่อง	ยกบานสูง (ม.)	
1. ประตู/ทรน.						
1.1 รั้วอานวย		+1.20	+0.20	-	-	-
1.2 ทรน.คลองตา		+1.50	+0.30	-	-	-
1.3 สายสาม		+0.50	+0.20	-	-	-
1.4 นาปู		+1.20	+0.20	-	-	-
2. ฝ่ายบ้านค่าย						
2.1 ทกหรือ		+11.95	+6.82	-	0.03	0.60
2.2 ทรน. ผังซ้าย	14.2	+11.95	+9.70	-	-	0
2.3 ทรน. ผังขวา		+11.95	+9.70	-	-	0
	หมายเหตุ				รวม	0.602
3. ประตูคลองโพธิ์		-	+1.20	+0.70	-	0.10 1.503
4. ไตรมาตรขนาดเล็ก	น้ำฝน (มม.)	ระดับตลิ่ง ม.(รทก.)	ระดับ ม.(รทก.)	ปริมาณน้ำฝน ลบ.ม.วิ	สูง/ต่ำ จากตลิ่ง	
คลองมกข่า TM01	-	-	-	-	-	-
คลองตมอ TM02	-	-	-	-	-	-
คลองหนองหว้า TM03	-	-	-	-	-	-
คลองซังตาย TM04	-	-	-	-	-	-
5. สถานีวัดน้ำท่า	ระดับน้ำ (ม.รทก.)	ระดับตลิ่ง ม.(รทก.)	ปริมาณ ลบ.ม.วินาที	สูง/ต่ำ จากตลิ่ง	สถานะ	
สถานีบ้านค่าย Z62	-	-	-	-	-	-
สถานีบ้านเขยโสด Z38	-	-	-	-	-	-
สถานีบ้านวังไทร Z11	-	-	-	-	-	-



รายชื่อ	ฝั้น	ระดับน้ำ (ม.รทก.)		ระดับน้ำ (ม.รทก.)		ปริมาณน้ำใช้การ (ล้าน ลบ.ม.)	เปอร์เซ็นต์ (เทียบกับปริมาณน้ำท่า)	เปอร์เซ็นต์ (เทียบกับปริมาณน้ำท่า)	ค่าเพิ่ม/ลด จากปริมาณ (ล้าน ลบ.ม.)	ค่าเพิ่ม/ลด จากปริมาณ (ล้าน ลบ.ม.)	ปริมาณน้ำ			21 มิถุนายน 2569									
		เก็บกัก (ม.รทก.)	รวม (ล้าน ลบ.ม.)	เก็บกัก (ล้าน ลบ.ม.)	ประจำวัน (ม.รทก.)						ปริมาณน้ำ (ล้าน ลบ.ม.)	การ (ล้าน ลบ.ม.)	OUTLET	SPILLWAY	EMERGENCY	รับน้ำ-ส่งน้ำ (ล้าน ลบ.ม.)	Outflow (ล้าน ลบ.ม.)	น้ำไหลลงอ่าง (ล้าน ลบ.ม.)	ระกน ไร่/ไร่				
		ปีปริมาณ (ม.3/วินาที)	ล้าน ลบ.ม./วัน	ปีปริมาณ (ม.3/วินาที)	ล้าน ลบ.ม./วัน						ปีปริมาณ (ม.3/วินาที)	ล้าน ลบ.ม./วัน	ปีปริมาณ (ม.3/วินาที)	ล้าน ลบ.ม./วัน	ปีปริมาณ (ม.3/วินาที)	ล้าน ลบ.ม./วัน	ปีปริมาณ (ม.3/วินาที)	ล้าน ลบ.ม./วัน					
อ่างเก็บน้ำ																							
1 ดอกทราย	36.2	+52.60	71.400	79.411	+50.40	49.702	46.702	69.61%	62.59%	0.61	↑	.07	-	0	-	-	0	-	-	0.039	0.647	0.039	
2 หนองปลาไหล	25.1	+45.00	163.750	187.620	+40.49	79.500	66.340	49.55%	42.37%	0.76	↑	.05	0.0%	-	-	-	-	-	-	0.161	0.696	1.294	0.068
3 คลองใหญ่	15.0	+46.00	40.100	51.100	+44.29	24.043	21.043	59.96%	47.05%	0.17	↑	.02	0.0%	-	-	-	-	-	-	0.161	0.198	0.187	0.038
กลุ่มน้ำคลองใหญ่			275.250	318.131		153.244	134.084	55.67%	48.17%											0.933	2.127	0.145	
4 ประตู	-	+35.99	295.000		+32.12	149.360	129.360	50.63%		-0.28	↓	-0.1	0.28	5.83	0.50					0.450	0.660	0.300	0.290
5 คลองระลอก	10.7	+33.50	19.650		+29.20	6.640	6.440	33.79%		0.04	↑	.02	0%	-	-					-	0.010	0.054	0.010
กลุ่มน้ำประตู			314.650			156.000	135.800	49.58%						5.830	0.504					0.670	0.354	0.300	
รวม			589.900			309.244	269.884	52.42%						5.830	0.504					1.603	2.481	0.444	

หมายเหตุ

วิกฤต	ฉุกเฉิน	ปกติ	น้ำท่วม
<30.00%	30.01-50.00%	50.01-80.00%	> 80.00%

กรุณาตรวจสอบความถูกต้อง ก่อนนำไปใช้งาน

โครงการชลประทานชลบุรี

จังหวัดชลบุรี



กรมชลประทาน
สรุปปริมาณน้ำประจำวัน

สำนักงานชลประทานที่ 9

จังหวัดชลบุรี



22 มิถุนายน 2569

ลำดับที่	รายชื่ออ่างเก็บน้ำ	ตำบล	อำเภอ	ระดับน้ำ ม.(รทก.)				ความจุ เก็บกัก (ล้าน ลบ.ม.)	ความจุ เก็บกักเต็ม (ล้าน ลบ.ม.)	ปริมาณน้ำ (ล้าน ลบ.ม.)	ระดับน้ำ ม.(รทก.)				ปริมาณน้ำ (ล้าน ลบ.ม.)			ปริมาณน้ำฝน (มม.)	ระบายน้ำ (ล้าน ลบ.ม)	คิดเป็น % ของความจุเดิม	คิดเป็น % ของความจุใหม่
				ต่ำสุด	สูงสุด	เก็บกัก	เก็บกักเต็ม				1 พ.ย. 68	21 มิ.ย. 69	22 มิ.ย. 69	+/-	21 มิ.ย. 69	22 มิ.ย. 69	+/-				
1	อ่างเก็บน้ำบางพระ	บางพระ	ศรีราชา	+ 20.00	+ 30.60	+30.00		117.0		115.167	+24.330	+24.300	-0.03	42.758	42.477	-0.28	0.00	0.000	36.31		
2	อ่างเก็บน้ำหนองค้อ	หนองขาม	ศรีราชา	+ 57.50	+66.85	+65.60	+66.00	21.40	23.40	16.940	+63.000	+62.980	-0.02	11.694	11.626	-0.07	0.00	0.000	54.33	49.68	
3	อ่างเก็บน้ำท่าประชัน	หนองปรือ	บางละมุง	+ 36.00	+ 45.70	+45.50		16.60		10.862	+42.310	+42.300	-0.01	8.366	8.345	-0.02	0.00	0.000	50.27		
4	อ่างเก็บน้ำชากนออก	ห้วยใหญ่	บางละมุง	+ 15.60	+ 23.60	+23.00		7.03		5.118	+19.880	+19.880	0.00	2.725	2.725	0.00	0.00	0.000	38.77		
5	อ่างเก็บน้ำหนองกลางดง	ปึง	ศรีราชา	+ 51.00	+ 62.00	+61.20		7.65		5.580	+60.130	+60.120	-0.01	6.056	6.044	-0.01	0.00	0.000	79.01		
6	อ่างเก็บน้ำห้วยสะพาน	ปึง	ศรีราชา	+ 67.00	+ 74.94	+74.00		3.84		3.128	+72.880	+72.890	0.01	2.874	2.882	0.01	0.00	0.000	75.04		
7	อ่างเก็บน้ำห้วยขุมจิต	ตะเคียนเตี้ย	บางละมุง	+ 57.00	+ 65.88	+65.00		4.80		0.793	+57.520	+57.520	0.00	0.405	0.405	0.00	0.00	0.000	8.43		
8	อ่างเก็บน้ำบ้านปึง	คลองกิ่ว	บ้านปึง	+ 75.20	+ 81.75	+80.80		10.98		7.411	+78.180	+78.480	0.30	6.536	7.071	0.54	0.00	0.000	64.40		
9	อ่างเก็บน้ำบึงพิททอง 1	ห้วยใหญ่	บางละมุง	+ 51.00	+ 56.75	+56.25		1.23		0.956	+53.93	+53.920	-0.01	0.686	0.683	-0.00	0.00	0.000	55.53		
10	อ่างเก็บน้ำบึงพิททอง 2	ห้วยใหญ่	บางละมุง	+ 35.00	+41.50	+41.00		2.00		1.543	+39.01	+39.010	0.00	1.122	1.122	0.00	0.00	0.000	56.08		
11	อ่างเก็บน้ำห้วยคู 1	บางเสร่	สัตหีบ	+ 33.00	+37.30	+36.50		1.50		0.944	+34.29	+34.280	-0.01	0.535	0.532	-0.00	0.00	0.000	35.47		
12	อ่างเก็บน้ำห้วยคู 2	บางเสร่	สัตหีบ	+ 46.50	+54.50	+54.00		2.90		2.458	+52.37	+52.360	-0.01	1.930	1.924	-0.01	0.00	0.000	66.36		
13	อ่างเก็บน้ำคลองหลวงฯ	เกาะจันทร์	เกาะจันทร์	+ 29.00	+ 37.16	+35.50	+36.50	98.00	125.00	75.356	+30.620	+30.620	0.00	15.877	15.877	0.00	0.00	0.040	16.20	12.70	
14	อ่างเก็บน้ำคลองกระแสด	หลวงทอง	บ่อทอง	+ 88.00	+99.7	+98.50		18.12		15.400	+96.780	+96.780	0.00	12.610	12.610	0.00	0.00	0.000	69.59		
	รวม			-	-	-		313.05	342.05	261.66	-	-	-	114.174	114.324	-	0.0399	36.5	33.42		
										ปริมาณน้ำ 1 พ.ย.68											
											ระดับน้ำ ม.(รทก.)			ปริมาณน้ำ (ล้าน ลบ.ม.)			ปริมาณน้ำฝน เมื่อวาน (มม.)	ปริมาณน้ำเฉลี่ย (ลบ.ม./วินาที)	ระยะยกบาน (ม.)	เปิดบาน (ชม.)	
1	ปตร.คลองพานทอง	บางนาง	พานทอง		+1.30	+1.20		1.20		1.30	+1.05	+1.05	0.00	1.271	1.271	0.000	0.00	0.000	0.00	0	
2	ปตร.ปลายคลองขป.พานทอง	บางนาง	พานทอง		+1.93	+1.50		0.67		0.68	+1.04	+0.99	-0.05	0.601	0.596	-0.005	0.00	0.000	0.00	0	
3	ปตร.ต้นคลองขป.พานทอง	บางนาง	พานทอง		+1.70	+1.70		-		-	+1.09	+1.03	-0.06	0.00	0.00	0.000	0.0	-	-	-	

เกณฑ์น้ำดีมาก 81% ขึ้นไป เกณฑ์น้ำดี 51-80 % เกณฑ์น้ำพอใช้ 31-50 % เกณฑ์น้ำน้อย ≤ 30%

หมายเหตุ : กรุณาตรวจสอบความถูกต้องก่อนนำไปใช้งาน

รายงานสภาพน้ำ ประจำวันที่				22 มิถุนายน 2569			22 มิถุนายน 2568			22 มิถุนายน 2563		
รายชื่อ	ฝน	ระดับน้ำ (ม.รทก.)		ระดับน้ำ (ม.รทก.)		เปอร์เซ็นต์	ระดับน้ำ (ม.รทก.)		เปอร์เซ็นต์	ระดับน้ำ (ม.รทก.)		เปอร์เซ็นต์
	21 มิ.ย. 69	เก็บกัก (ม.รทก.)	ความจุ (ปกติ) (ล้าน ลบ.ม.)	ประจำวัน (ม.รทก.)	ปริมาณน้ำ (ล้าน ม. ³)		ประจำวัน (ม.รทก.)	ปริมาณน้ำ (ล้าน ม. ³)		ประจำวัน (ม.รทก.)	ปริมาณน้ำ (ล้าน ม. ³)	
อ่างเก็บน้ำ												
1 ดอกกราย	36.2	+53.30	71.400	+50.40	49.702	69.61%	+51.12	56.250	78.78%	+45.96	19.885	27.85%
2 หนองปลาไหล	25.1	+45.00	163.750	+40.49	79.500	48.55%	+42.55	113.701	69.44%	+38.50	52.775	32.23%
3 คลองใหญ่	15.0	+46.00	40.100	+44.29	24.043	59.96%	+43.67	19.101	47.63%	+42.79	13.379	33.36%
ลุ่มน้ำคลองใหญ่			275.250		153.244	55.67%		189.051	68.68%		86.038	31.26%
4 ประแสร์	-	+35.99	295.000	+32.12	149.360	50.63%	+31.89	143.580	48.67%	+25.08	26.670	9.04%
5 คลองระโอก	10.7	+33.50	19.650	+29.20	6.640	33.79%	+29.97	8.334	42.41%	+27.82	4.130	21.02%
ลุ่มน้ำประแสร์			314.650		156.000	49.58%		151.914	48.28%		30.800	9.79%
รวม			589.900		309.244	52.42%		340.965	57.80%		116.838	19.81%

วิกฤต

<30.00%

ฉุกเฉิน

30.01-50.00%

ปกติ

50.01-80.00%

น้ำ

> 80.00%