

# โครงการชลประทานชลบุรี

จังหวัดชลบุรี



กรมชลประทาน  
สรุปปริมาณน้ำประจำวัน

# สำนักงานชลประทานที่ 9

จังหวัดชลบุรี



21 มิถุนายน 2569

ลำดับที่	รายชื่ออ่างเก็บน้ำ	ตำบล	อำเภอ	ระดับน้ำ ม.(รทก.)				ความจุ เก็บกัก (ล้าน ลบ.ม.)	ความจุ เก็บกักเต็ม (ล้าน ลบ.ม.)	ปริมาณน้ำ (ล้าน ลบ.ม.)	ระดับน้ำ ม.(รทก.)				ปริมาณน้ำ (ล้าน ลบ.ม.)			ปริมาณน้ำฝน ( มม.)	ระบายน้ำ ( ล้าน ลบ.ม )	คิดเป็น % ของความจุเดิม	คิดเป็น % ของความจุใหม่
				ต่ำสุด	สูงสุด	เก็บกัก	เก็บกักเต็ม				20 มิ.ย. 69	21 มิ.ย. 69	+/-	20 มิ.ย. 69	21 มิ.ย. 69	+/-					
1	อ่างเก็บน้ำบางพระ	บางพระ	ศรีราชา	+ 20.00	+ 30.60	+30.00		117.0		115.167	+24.350	+24.330	-0.02	42.945	42.758	-0.19	0.00	0.000	36.55		
2	อ่างเก็บน้ำหนองค้อ	หนองขาม	ศรีราชา	+ 57.50	+66.85	+65.60	+66.00	21.40	23.40	16.940	+63.020	+63.000	-0.02	11.762	11.694	-0.07	2.50	0.000	54.64	49.97	
3	อ่างเก็บน้ำท่าประชัน	หนองปรือ	บางละมุง	+ 36.00	+ 45.70	+45.50		16.60		10.862	+42.310	+42.310	0.00	8.366	8.366	0.00	0.00	0.000	50.40		
4	อ่างเก็บน้ำชากนออก	ห้วยใหญ่	บางละมุง	+ 15.60	+ 23.60	+23.00		7.03		5.118	+19.910	+19.880	-0.03	2.755	2.725	-0.03	0.00	0.000	38.77		
5	อ่างเก็บน้ำหนองกลางดง	ปึง	ศรีราชา	+ 51.00	+ 62.00	+61.20		7.65		5.580	+60.150	+60.130	-0.02	6.080	6.056	-0.02	0.00	0.000	79.16		
6	อ่างเก็บน้ำห้วยสะพาน	ปึง	ศรีราชา	+ 67.00	+ 74.94	+74.00		3.84		3.128	+72.890	+72.880	-0.01	2.882	2.874	-0.01	0.00	0.000	74.84		
7	อ่างเก็บน้ำห้วยขุมจิต	ตะเคียนเตี้ย	บางละมุง	+ 57.00	+ 65.88	+65.00		4.80		0.793	+57.520	+57.520	0.00	0.405	0.405	0.00	0.00	0.000	8.43		
8	อ่างเก็บน้ำบ้านปึง	คลองกิ่ว	บ้านปึง	+ 75.20	+ 81.75	+80.80		10.98		7.411	+78.180	+78.180	0.00	6.536	6.536	0.00	0.00	0.000	59.52		
9	อ่างเก็บน้ำบึงพิภพทอง 1	ห้วยใหญ่	บางละมุง	+ 51.00	+ 56.75	+56.25		1.23		0.956	+53.94	+53.930	-0.01	0.689	0.686	-0.00	0.00	0.000	55.77		
10	อ่างเก็บน้ำบึงพิภพทอง 2	ห้วยใหญ่	บางละมุง	+ 35.00	+41.50	+41.00		2.00		1.543	+39.02	+39.010	-0.01	1.126	1.122	-0.00	0.00	0.000	56.08		
11	อ่างเก็บน้ำห้วยคู 1	บางเสร่	สัตหีบ	+ 33.00	+37.30	+36.50		1.50		0.944	+34.30	+34.290	-0.01	0.539	0.535	-0.00	0.00	0.000	35.69		
12	อ่างเก็บน้ำห้วยคู 2	บางเสร่	สัตหีบ	+ 46.50	+54.50	+54.00		2.90		2.458	+52.38	+52.370	-0.01	1.935	1.930	-0.01	0.00	0.000	66.54		
13	อ่างเก็บน้ำคลองหลวงฯ	เกาะจันทร์	เกาะจันทร์	+ 29.00	+ 37.16	+35.50	+36.50	98.00	125.00	75.356	+30.600	+30.620	0.02	15.722	15.877	0.16	6.00	0.040	16.20	12.70	
14	อ่างเก็บน้ำคลองกระแสด	หลวงทอง	บ่อทอง	+ 88.00	+99.7	+98.50		18.12		15.400	+96.780	+96.780	0.00	12.610	12.610	0.00	0.00	0.000	69.59		
รวม				-	-	-		313.05	342.05	261.66	-	-	-	114.351	114.174	-	0.0399	36.5	33.38		
									ปริมาณน้ำ	ระดับน้ำ ม.(รทก.)				ปริมาณน้ำ (ล้าน ลบ.ม.)			ปริมาณน้ำฝน	ปริมาณน้ำเฉลี่ย	ระยะยกบาน	เปิดบาน	
									1 พ.ย.68								เมื่อวาน (มม.)	(ลบ.ม./วินาที)	( ม.)	( ชม.)	
1	ปตร.คลองพานทอง	บางนาง	พานทอง		+1.30	+1.20		1.20		1.30	+1.05	+1.05	0.00	1.271	1.271	0.000	0.00	0.000	0.00	0	
2	ปตร.ปลายคลองขป.พานทอง	บางนาง	พานทอง		+1.93	+1.50		0.67		0.68	+1.05	+1.04	-0.01	0.613	0.601	-0.012	0.00	0.000	0.00	0	
3	ปตร.ต้นคลองขป.พานทอง	บางนาง	พานทอง		+1.70	+1.70		-		-	+1.08	+1.09	0.01	0.00	0.00	0.000	0.0	-	-	-	

เกณฑ์น้ำดีมาก 81% ขึ้นไป
 เกณฑ์น้ำดี 51-80 %
 เกณฑ์น้ำพอใช้ 31-50 %
 เกณฑ์น้ำน้อย ≤ 30%

หมายเหตุ : กรุณาตรวจสอบความถูกต้องก่อนนำไปใช้งาน

# โครงการชลประทานระยอง

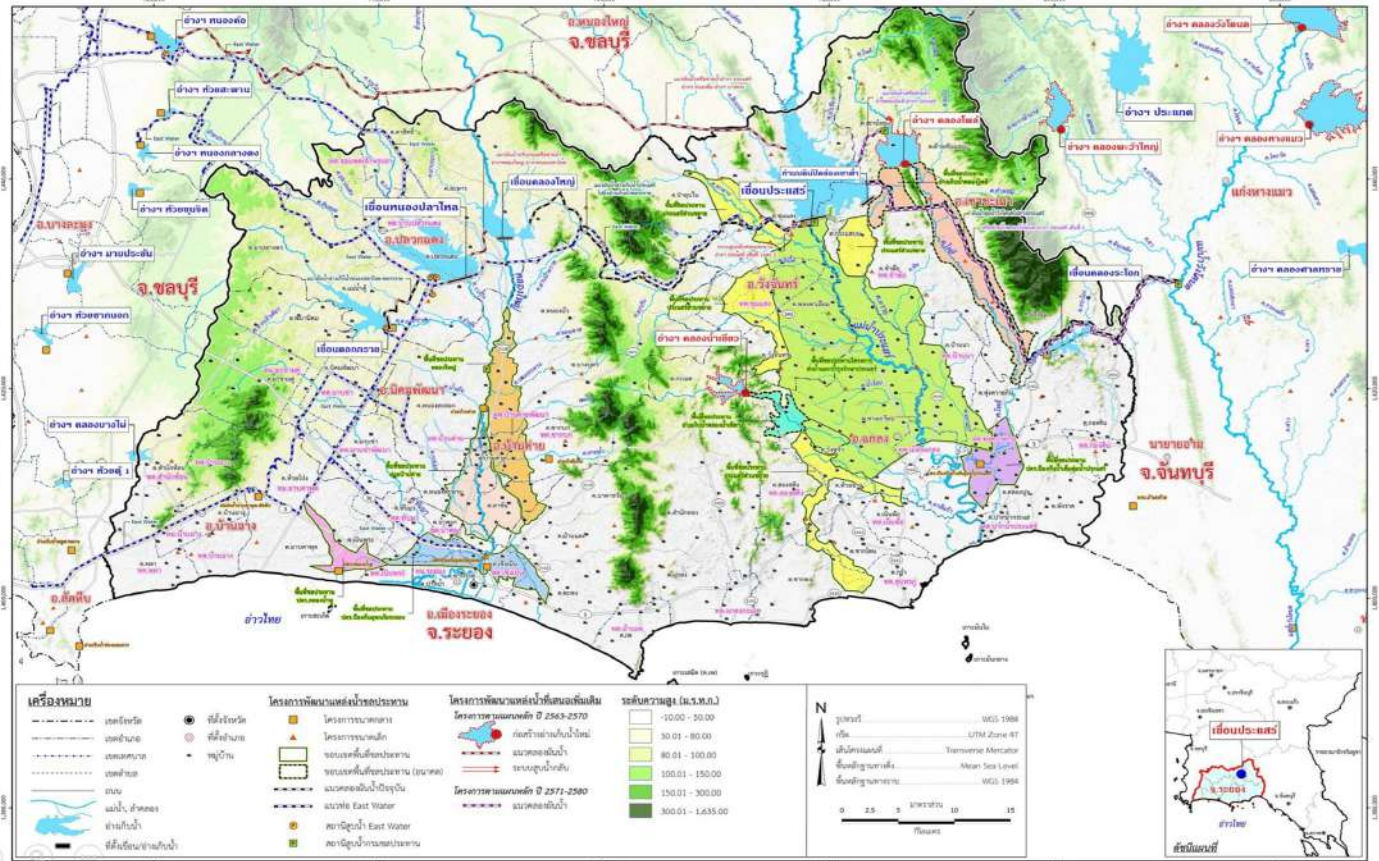


กรมชลประทาน  
17 มิถุนายน 2569

## รายงานสถานการณ์น้ำ จ.ระยอง

อาทิตย์ 21 มิถุนายน 2569

ชื่อ	น้ำฝน (มม.)	ระดับน้ำ 06.00 น. 21 มิถุนายน 2569			
		ทกเรือ	ท้าย	ช่อง	ยกบานสูง (ม.)
		ม.(รทก.)	ม.(รทก.)		
1. ประตู/ทรน.					
1.1 รั้วอานวย		+1.20	+0.20	-	-
1.2 ทรน.คลองตา		+1.50	+0.30	-	-
1.3 สายสาม		+0.50	+0.20	-	-
1.4 นาปู		+1.20	+0.20	-	-
2. ฝ่ายบ้านค่าย					
2.1 ทกเรือ		+12.11	+7.25	-	0.19
2.2 ทรน.ฝั่งซ้าย	36.7	+12.11	+9.70	-	0
2.3 ทรน.ฝั่งขวา		+12.11	+9.70	-	0
	หมายเหตุ			รวม	9.660
3. ประตูคลองโพธิ์	14.2	+1.30	+0.50	-	0.10
4. ไตรมาตรขนาดเล็ก	น้ำฝน (มม.)	ระดับตลิ่ง ม.(รทก.)	ระดับ ม.(รทก.)	ปริมาณน้ำผ่าน ลบ.ม.วิ	สูง/ต่ำ จากตลิ่ง
คลองมกข่า TM01	-	-	-	-	-
คลองตมอ TM02	-	-	-	-	-
คลองหนองหว้า TM03	-	-	-	-	-
คลองซังตาย TM04	-	-	-	-	-
5. สถานีวัดน้ำท่า	ระดับน้ำ (ม.รทก.)	ระดับตลิ่ง ม.(รทก.)	ปริมาณ ลบ.ม.วินาที	สูง/ต่ำ จากตลิ่ง	สถานะ
สถานีบ้านค่าย Z62	-	-	-	-	-
สถานีบ้านเขยโสด Z38	-	-	-	-	-
สถานีบ้านวังไทร Z11	-	-	-	-	-



รายชื่อ	ฝน	ระดับน้ำ (ม.รทก.)		ระดับน้ำ (ม.รทก.)		ปริมาณน้ำใช้การ	เปอร์เซ็นต์	เปอร์เซ็นต์ (เทียบกับค่าเฉลี่ย)	กัมมันต์ ออกจากรวม (ล้าน ลบ.ม.)	กัมมันต์ ออกจากรวม (เปอร์เซ็นต์)	ปริมาณน้ำ			20 มิถุนายน 2569									
		เก็บกัก (ม.รทก.)	รวม (ลบ.ม.)	เก็บกัก (ล้าน ลบ.ม.)	ประจำวัน (ม.รทก.)						ปริมาณน้ำ (ล้าน ลบ.ม.)	การ	เปอร์เซ็นต์	OUTLET	SPILLWAY	EMERGENCY	รับน้ำ-ส่งน้ำ (ล้าน ลบ.ม.)	Outflow (ล้าน ลบ.ม.)	น้ำไหลลงอ่าง (ล้าน ลบ.ม.)	ระกวม วัชพืช (ล้าน ลบ.ม.)			
		ปีปริมาณ (ม.3/วินาที)	ล้าน ลบ.ม./วัน	ปีปริมาณ (ม.3/วินาที)	ล้าน ลบ.ม./วัน						ปีปริมาณ (ม.3/วินาที)	ล้าน ลบ.ม./วัน	ปีปริมาณ (ม.3/วินาที)	ล้าน ลบ.ม./วัน	ปีปริมาณ (ม.3/วินาที)	ล้าน ลบ.ม./วัน	ปีปริมาณ (ม.3/วินาที)	ล้าน ลบ.ม./วัน					
อ่างเก็บน้ำ																							
1 ดอกทราย	46.4	+52.60	71.400	79.411	+50.33	49.094	46.094	68.76%	61.82%	0.26	↑	.03	0.12	1.89	0.16	-	0	-	-	0.202	0.461	0.039	
2 หนองปลาไหล	19.0	+45.00	163.750	187.620	+40.44	78.741	65.581	48.09%	41.97%	0.30	↑	.02	0.0%	-	-	-	-	-	-	0.161	0.629	0.772	0.068
3 คลองโพธิ์	40.0	+46.00	40.100	51.100	+44.27	23.875	20.875	59.54%	46.72%	0.25	↑	.03	0.0%	-	-	-	-	-	-	0.161	0.198	0.272	0.038
คู่ม่านคลองใหญ่			275.250	318.131		151.709	132.549	55.12%	47.69%				1.89	0.16	-	-	-	-	-	1.029	1.505	0.145	
4 ประตู	10.0	+35.99	295.000		+32.13	149.640	129.640	50.73%		0.84	↑	.03	0.28	5.79	0.50	-	-	-	-	0.449	0.640	1.610	0.290
5 คลองระลอก	-	+33.50	19.650		+29.18	6.596	6.396	33.37%	0.02	↑	.01	0%	-	-	-	-	-	-	-	0.009	0.031	0.009	
คู่ม่านประตู			314.650			156.236	136.036	49.65%					5.790	0.500	-	-	-	-	-	0.649	1.641	0.299	
รวม			589.900			307.945	268.585	52.20%					7.676	0.663	-	-	-	-	-	1.679	3.146	0.444	

หมายเหตุ

วิกฤต	ฉุกเฉิน	ปกติ	น้ำท่วม
<30.00%	30.01-50.00%	50.01-80.00%	> 80.00%

กรุณาตรวจสอบความถูกต้อง ก่อนนำไปใช้งาน

รายงานสภาพน้ำ ประจำวันที่			21 มิถุนายน 2569			21 มิถุนายน 2568			21 มิถุนายน 2563			
รายชื่อ	ฝน	ระดับน้ำ (ม.รทก.)		ระดับน้ำ (ม.รทก.)		เปอร์เซ็นต์	ระดับน้ำ (ม.รทก.)		เปอร์เซ็นต์	ระดับน้ำ (ม.รทก.)		เปอร์เซ็นต์
	20 มิ.ย. 69	เก็บกัก (ม.รทก.)	ความจุ (ปกติ) (ล้าน ลบ.ม.)	ประจำวัน (ม.รทก.)	ปริมาณน้ำ (ล้าน ม. <sup>3</sup> )		ประจำวัน (ม.รทก.)	ปริมาณน้ำ (ล้าน ม. <sup>3</sup> )		ประจำวัน (ม.รทก.)	ปริมาณน้ำ (ล้าน ม. <sup>3</sup> )	
<b>อ่างเก็บน้ำ</b>												
1 ดอกกราย	46.4	+53.30	71.400	+50.33	49.094	68.76%	+51.17	56.724	79.45%	+45.95	19.836	27.78%
2 หนองปลาไหล	19.0	+45.00	163.750	+40.44	78.741	48.09%	+42.57	114.063	69.66%	+38.45	52.197	31.88%
3 คลองใหญ่	40.0	+46.00	40.100	+44.27	23.875	59.54%	+43.69	19.249	48.00%	+42.77	13.266	33.08%
<b>ลุ่มน้ำคลองใหญ่</b>			275.250		151.709	55.12%		190.036	69.04%		85.300	30.99%
4 ประแสร์	10.0	+35.99	295.000	+32.13	149.640	50.73%	+31.89	143.580	48.67%	+25.02	26.160	8.87%
5 คลองระโอก	-	+33.50	19.650	+29.18	6.596	33.57%	+29.97	8.334	42.41%	+27.81	4.115	20.94%
<b>ลุ่มน้ำประแสร์</b>			314.650		156.236	49.65%		151.914	48.28%		30.275	9.62%
<b>รวม</b>			589.900		307.945	52.20%		341.950	57.97%		115.575	19.59%

**วิกฤต**

<30.00%

**ฉุกเฉิน**

30.01-50.00%

**ปกติ**

50.01-80.00%

**น้ำดี**

> 80.00%