

โครงการชลประทานระยอง

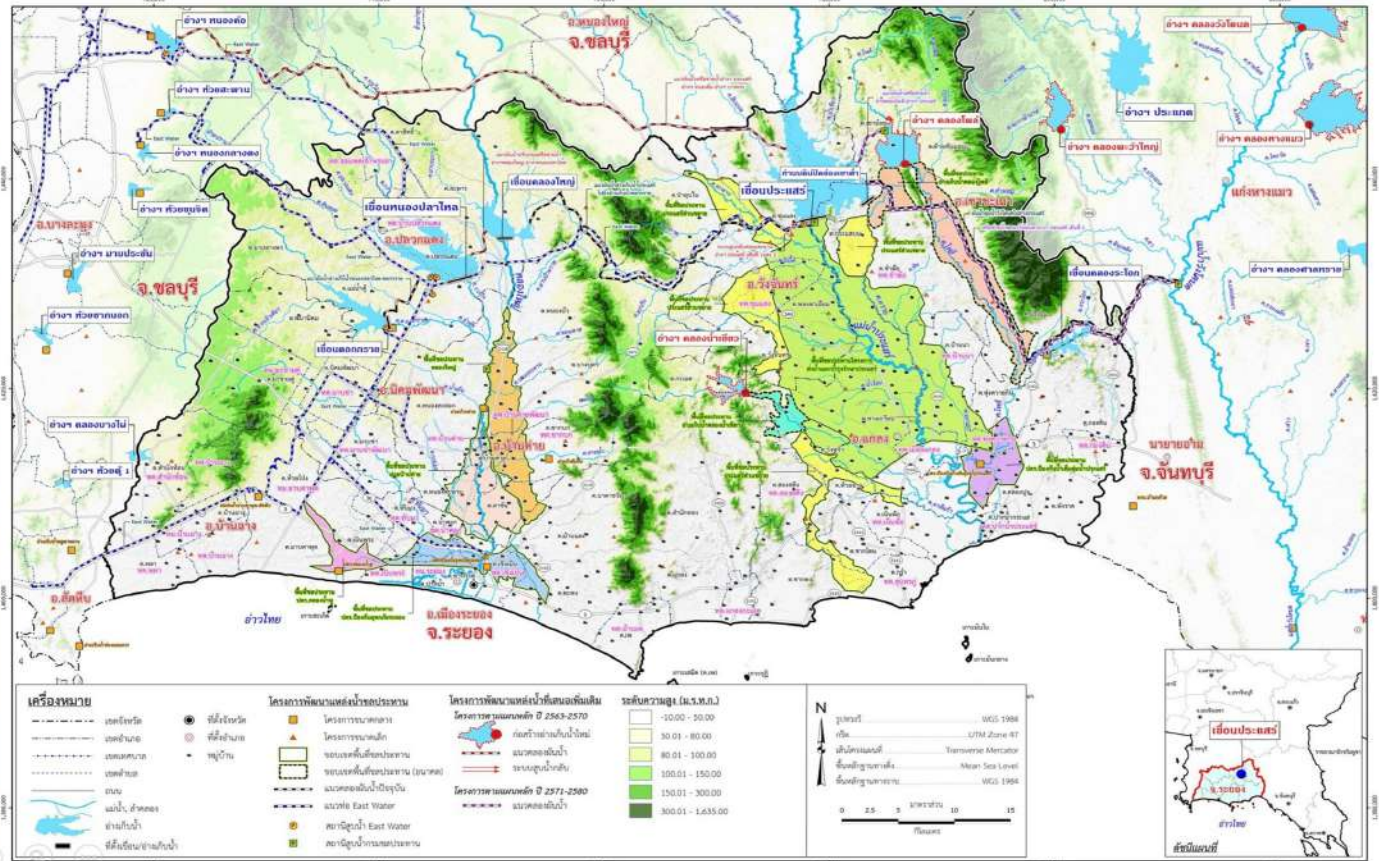


กรมชลประทาน
17 มิถุนายน 2569

รายงานสถานการณ์น้ำ จ.ระยอง

เสาร์ 20 มิถุนายน 2569

ชื่อ	น้ำฝน (มม.)	ระดับน้ำ 06.00 น. 20 มิถุนายน 2569			
		ทกเรือ	ท้าย	ช่อง	ยกบานสูง (ม.)
		ม.(รทก.)	ม.(รทก.)		
1. ประตู/ทรน.					
1.1 รั้วอ้านวย		+1.20	+0.20	-	-
1.2 ทรน.คลองตา		+1.50	+0.30	-	-
1.3 สายสาม		+0.50	+0.20	-	-
1.4 นาทุ		+1.20	+0.20	-	-
2. ฝ่ายบ้านค่าย					
2.1 ทกเรือ		+12.03	+7.10	-	0.11
2.2 ทรน.ฝั่งซ้าย	49.6	+12.03	+9.70	-	0
2.3 ทรน.ฝั่งขวา		+12.03	+9.70	-	0
	หมายเหตุ			รวม	4.241
3. ประตูคลองโพธิ์	10.7	+1.30	+0.60	-	0.10
4. ไตรมาตรขนาดเล็ก	น้ำฝน (มม.)	ระดับตลิ่ง ม.(รทก.)	ระดับ ม.(รทก.)	ปริมาณน้ำผ่าน ลบ.ม.วิ	สูง/ต่ำ จากตลิ่ง
คลองมบข่า TM01	-	-	-	-	-
คลองตมอ TM02	-	-	-	-	-
คลองหนองหว้า TM03	-	-	-	-	-
คลองข้างตาย TM04	-	-	-	-	-
5. สถานีวัดน้ำท่า	ระดับน้ำ (ม.รทก.)	ระดับตลิ่ง ม.(รทก.)	ปริมาณ ลบ.ม.วินาที	สูง/ต่ำ จากตลิ่ง	สถานะ
สถานีบ้านค่าย Z62	-	-	-	-	-
สถานีบ้านเขยโสด Z38	-	-	-	-	-
สถานีบ้านวังไทร Z11	-	-	-	-	-



รายชื่อ	ฝน	ระดับน้ำ (ม.รทก.)		ระดับน้ำ (ม.รทก.)		ปริมาณน้ำใช้การ	เปอร์เซ็นต์	เปอร์เซ็นต์ (เทียบกับผู้สร้าง)	พื้นที่ลดลงจากเดิม (ตัน ลบ.ม.)	พื้นที่ลดลงจากเดิม (ตัน ลบ.ม.)	ปริมาณน้ำ			19 มิถุนายน 2569									
		เก็บกัก	รวม (ลบ.ม.)	เก็บกัก (ลบ.ม.)	ประจำวัน						ปริมาณน้ำ	OUTLET	SPILLWAY	EMERGENCY	รับน้ำ-ส่งน้ำ (ตัน ลบ.ม.)	Outflow	น้ำไหลลงอ่าง	ระกน วิ่วซึม					
		(ม.รทก.)	(ตัน ลบ.ม.)	(ตัน ลบ.ม.)	(ม.รทก.)						(ตัน ลบ.ม.)	ปริมาณ	(ม.รทก.)	ตัน ลบ.ม./วัน	เปิดรับ	น้ำสูง	(ตัน ลบ.ม.)	(ตัน ลบ.ม.)	(ตัน ลบ.ม.)	(ตัน ลบ.ม.)			
อ่างเก็บน้ำ																							
1 ตอกทราย	3.5	+52.60	71,400	79,411	+50.30	48,835	45,835	68.40%	61.50%	0.09	↑	.01	0.12	1.89	0.16	-	0	-	-	0.195	0.281	0.039	
2 หนองปลาไหล	4.1	+45.00	163,750	187,620	+40.42	78,437	65,277	77.99%	41.81%	0.00	→	.00	0.0%	-	-	-	-	-	-	0.161	0.683	0.522	0.068
3 คลองใหญ่	4.0	+46.00	40,100	51,100	+44.24	23,624	20,624	58.91%	46.23%	0.08	↑	.01	0.0%	-	-	-	-	-	-	0.161	0.198	0.106	0.038
กลุ่มน้ำคลองใหญ่			275,250	318,131		150,896	131,736	54.82%	47.43%				1.89	0.16	-	-	-	-	-	1.076	0.909	0.144	
4 ประตู	37.0	+35.99	295,000		+32.10	148,800	128,800	50.44%		0.84	↑	.03	0.28	5.75	0.50	-	-	-	-	0.448	0.630	1.620	0.290
5 คลองระลอก	2.7	+33.50	19,650		+29.17	6,574	6,374	73.66%		0.09	↑	.04	0%	-	-	-	-	-	-	0.009	0.097	0.009	
กลุ่มน้ำประตู			314,650			155,374	135,174	49.38%					5.750	0.497	-	-	-	-	-	0.639	1.717	0.299	
รวม			589,900			306,270	266,910	51.92%					7.635	0.653	-	-	-	-	-	1.715	2.626	0.444	

หมายเหตุ

วิกฤต	ฉุกเฉิน	ปกติ	น้ำเต็ม
<30.00%	30.01-50.00%	50.01-80.00%	> 80.00%

กรุณาตรวจสอบความถูกต้อง ก่อนนำไปใช้งาน

รายงานสภาพน้ำ ประจำวันที่				20 มิถุนายน 2569			20 มิถุนายน 2568			20 มิถุนายน 2563		
รายชื่อ	ฝน 19 มิ.ย. 69	ระดับน้ำ (ม.รทก.)		ระดับน้ำ (ม.รทก.)		เปอร์เซ็นต์	ระดับน้ำ (ม.รทก.)		เปอร์เซ็นต์	ระดับน้ำ (ม.รทก.)		เปอร์เซ็นต์
		เก็บกัก (ม.รทก.)	ความจุ (ปกติ) (ล้าน ลบ.ม.)	ประจำวัน (ม.รทก.)	ปริมาณน้ำ (ล้าน ม. ³)		ประจำวัน (ม.รทก.)	ปริมาณน้ำ (ล้าน ม. ³)		ประจำวัน (ม.รทก.)	ปริมาณน้ำ (ล้าน ม. ³)	
อ่างเก็บน้ำ												
1 ดอกกราย	3.5	+53.30	71.400	+50.30	48.835	68.40%	+51.19	56.915	79.71%	+45.93	19.739	27.65%
2 หนองปลาไหล	4.1	+45.00	163.750	+40.42	78.437	47.90%	+42.60	114.606	69.99%	+38.41	51.736	31.59%
3 คลองใหญ่	4.0	+46.00	40.100	+44.24	23.624	58.91%	+43.75	19.700	49.13%	+42.73	13.043	32.53%
ลุ่มน้ำคลองใหญ่			275.250		150.896	54.82%		191.221	69.47%		84.518	30.71%
4 ประแสร์	37.0	+35.99	295.000	+32.10	148.800	50.44%	+31.90	143.800	48.75%	+24.86	25.150	8.53%
5 คลองระโอก	2.7	+33.50	19.650	+29.17	6.574	33.46%	+29.86	8.092	41.18%	+27.79	4.085	20.79%
ลุ่มน้ำประแสร์			314.650		155.374	49.38%		151.892	48.27%		29.235	9.29%
รวม			589.900		306.270	51.92%		343.113	58.16%		113.753	19.28%

วิกฤต

<30.00%

ฉุกเฉิน

30.01-50.00%

ปกติ

50.01-80.00%

น้ำดี

> 80.00%

โครงการชลประทานชลบุรี

จังหวัดชลบุรี



20 มิถุนายน 2569

ลำดับที่	รายชื่ออ่างเก็บน้ำ	ตำบล	อำเภอ	ระดับน้ำ ม.(รทก.)				ความจุ เก็บกัก (ล้าน ลบ.ม.)	ความจุ เก็บกักเต็ม (ล้าน ลบ.ม.)	ปริมาณน้ำ (ล้าน ลบ.ม.)	ระดับน้ำ ม.(รทก.)				ปริมาณน้ำ (ล้าน ลบ.ม.)			ปริมาณน้ำฝน (มม.)	ระบายน้ำ (ล้าน ลบ.ม)	คิดเป็น % ของความจุเดิม	คิดเป็น % ของความจุใหม่
				ต่ำสุด	สูงสุด	เก็บกัก	เก็บกักเต็ม				1 พ.ย. 68	19 มิ.ย. 69	20 มิ.ย. 69	+/-	19 มิ.ย. 69	20 มิ.ย. 69	+/-				
1	อ่างเก็บน้ำบางพระ	บางพระ	ศรีราชา	+ 20.00	+ 30.60	+30.00		117.0		115.167	+24.370	+24.350	-0.02	43.132	42.945	-0.19	3.10	0.000	36.71		
2	อ่างเก็บน้ำหนองค้อ	หนองขาม	ศรีราชา	+ 57.50	+66.85	+65.60	+66.00	21.40	23.40	16.940	+63.030	+63.020	-0.01	11.796	11.762	-0.03	1.30	0.000	54.96	50.26	
3	อ่างเก็บน้ำท่าประชัน	หนองปรือ	บางละมุง	+ 36.00	+ 45.70	+45.50		16.60		10.862	+42.300	+42.310	0.01	8.345	8.366	0.02	9.50	0.000	50.40		
4	อ่างเก็บน้ำชากนออก	ห้วยใหญ่	บางละมุง	+ 15.60	+ 23.60	+23.00		7.03		5.118	+19.910	+19.910	0.00	2.755	2.755	0.00	0.00	0.000	39.19		
5	อ่างเก็บน้ำหนองกลางดง	บึง	ศรีราชา	+ 51.00	+ 62.00	+61.20		7.65		5.580	+60.190	+60.150	-0.04	6.128	6.080	-0.05	0.00	0.000	79.48		
6	อ่างเก็บน้ำห้วยสะพาน	บึง	ศรีราชา	+ 67.00	+ 74.94	+74.00		3.84		3.128	+72.900	+72.890	-0.01	2.889	2.882	-0.01	0.25	0.000	75.04		
7	อ่างเก็บน้ำห้วยขุมจิต	ตะเคียนเตี้ย	บางละมุง	+ 57.00	+ 65.88	+65.00		4.80		0.793	+57.520	+57.520	0.00	0.405	0.405	0.00	0.00	0.000	8.43		
8	อ่างเก็บน้ำบ้านบึง	คลองกิ่ว	บ้านบึง	+ 75.20	+ 81.75	+80.80		10.98		7.411	+78.170	+78.180	0.01	6.518	6.536	0.02	2.00	0.000	59.52		
9	อ่างเก็บน้ำบึงพิภพทอง 1	ห้วยใหญ่	บางละมุง	+ 51.00	+ 56.75	+56.25		1.23		0.956	+53.95	+53.940	-0.01	0.692	0.689	-0.00	0.00	0.000	56.02		
10	อ่างเก็บน้ำบึงพิภพทอง 2	ห้วยใหญ่	บางละมุง	+ 35.00	+41.50	+41.00		2.00		1.543	+39.02	+39.020	0.00	1.126	1.126	0.00	4.50	0.000	56.28		
11	อ่างเก็บน้ำห้วยคู 1	บางเสร่	สัตหีบ	+ 33.00	+37.30	+36.50		1.50		0.944	+34.31	+34.300	-0.01	0.542	0.539	-0.00	0.00	0.000	35.92		
12	อ่างเก็บน้ำห้วยคู 2	บางเสร่	สัตหีบ	+ 46.50	+54.50	+54.00		2.90		2.458	+52.39	+52.380	-0.01	1.941	1.935	-0.01	0.00	0.000	66.73		
13	อ่างเก็บน้ำคลองหลวงฯ	เกาะจันทร์	เกาะจันทร์	+ 29.00	+ 37.16	+35.50	+36.50	98.00	125.00	75.356	+30.550	+30.600	0.05	15.347	15.722	0.37	41.20	0.040	16.04	12.58	
14	อ่างเก็บน้ำคลองกระแสด	หลวงทอง	บ่อทอง	+ 88.00	+99.7	+98.50		18.12		15.400	+96.780	+96.780	0.00	12.610	12.610	0.00	0.00	0.000	69.59		
	รวม			-	-	-		313.05	342.05	261.66	-	-	-	114.226	114.351	-	0.0398		36.5	33.43	
										ปริมาณน้ำ 1 พ.ย.68							ปริมาณน้ำฝน เมื่อวาน (มม.)	ปริมาณน้ำเฉลี่ย (ลบ.ม./วินาที)	ระยะยกบาน (ม.)	เปิดบาน (ชม.)	
1	ปตร.คลองพานทอง	บางนาง	พานทอง		+1.30	+1.20		1.20		1.30	+1.05	+1.05	0.00	1.271	1.271	0.000	6.00	0.000	0.00	0	
2	ปตร.ปลายคลองขป.พานทอง	บางนาง	พานทอง		+1.93	+1.50		0.67		0.68	+0.99	+1.05	0.06	0.596	0.613	0.017	0.00	0.000	0.00	0	
3	ปตร.ต้นคลองขป.พานทอง	บางนาง	พานทอง		+1.70	+1.70		-		-	+1.03	+1.08	0.05	0.00	0.00	0.000	0.0	-	-	-	

เกณฑ์น้ำดีมาก 81% ขึ้นไป เกณฑ์น้ำดี 51-80 % เกณฑ์น้ำพอใช้ 31-50 % เกณฑ์น้ำน้อย ≤ 30%

หมายเหตุ : กรุณาตรวจสอบความถูกต้องก่อนนำไปใช้งาน