

# โครงการชลประทานระยอง

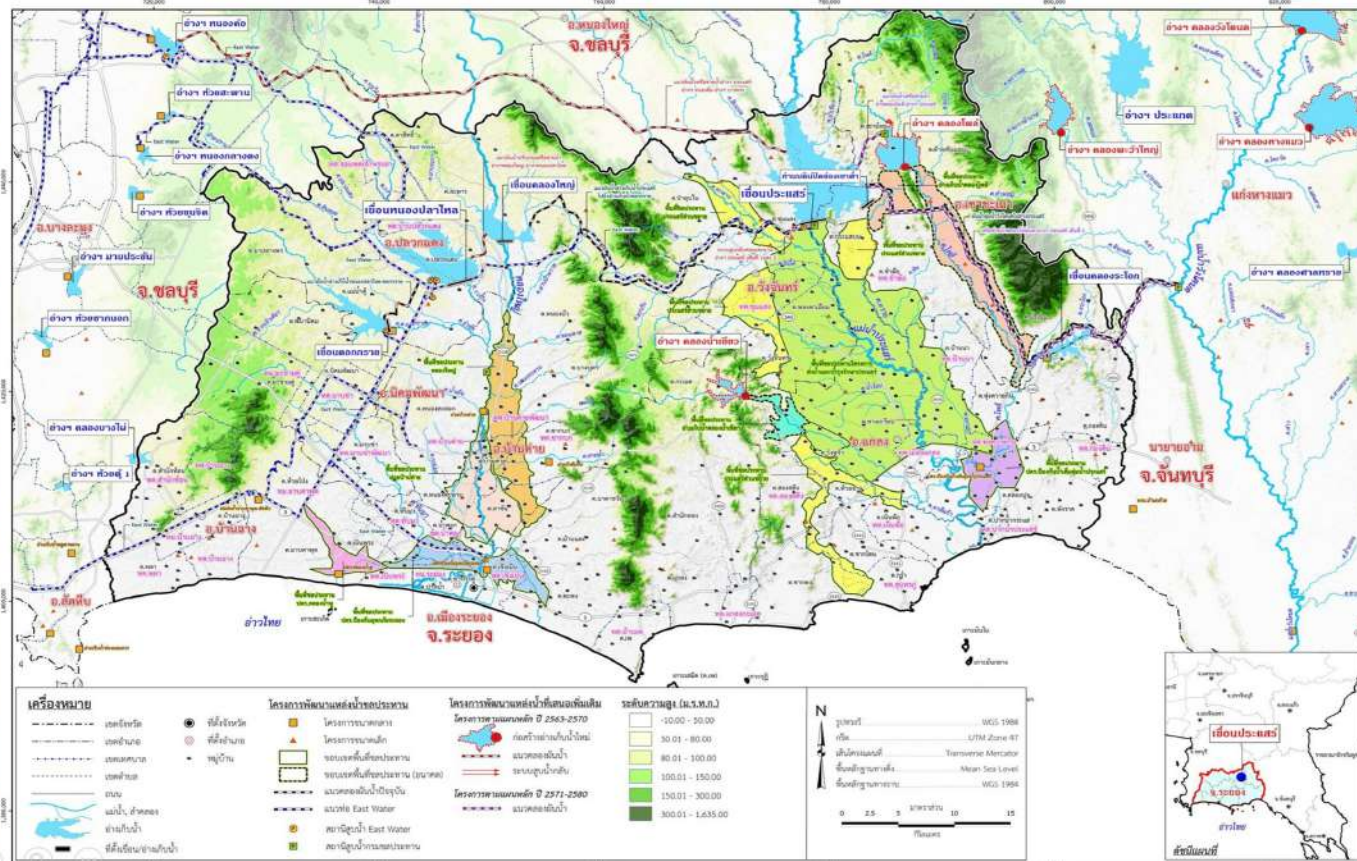


กรมชลประทาน  
17 มิถุนายน 2569

## รายงานสถานการณ์น้ำ จ.ระยอง

ศุกร์ 19 มิถุนายน 2569

ชื่อ	น้ำฝน (มม.)	ระดับน้ำ 06.00 น. 19 มิถุนายน 2569				ปริมาณน้ำฝน (ม. / ไร่/ภาค)
		ทกหรือ ม.(รทก.)	ท้าย ม.(รทก.)	ช่อง	ยกบานสูง (ม.)	
1. ประตู/ทรน.						
1.1 รั้วอานวย		+1.20	+0.20	-	-	-
1.2 ทรน.คลองตา		+1.50	+0.30	-	-	-
1.3 สายสาม		+0.50	+0.20	-	-	-
1.4 นาปู		+1.20	+0.20	-	-	-
2. ฝ่ายบ้านค่าย						
2.1 ทกหรือ		+11.87	+6.55	-	0	-
2.2 ทรน.ฝั่งซ้าย	19.0	+11.87	+10.50	-	0.30	1.44
2.3 ทรน.ฝั่งขวา		+11.87	+9.70	-	-	0
	หมายเหตุ				รวม	1.437
3. ประตูคลองโพธิ์		-	+1.50	+0.80	-	-
4. ไตรมาตรขนาดเล็ก	น้ำฝน (มม.)	ระดับตลิ่ง ม.(รทก.)	ระดับ ม.(รทก.)	ปริมาณน้ำฝน ลบ.ม.วิ	สูง/ต่ำ จากตลิ่ง	
คลองมกข่า TM01	-	-	-	-	-	-
คลองตมอ TM02	-	-	-	-	-	-
คลองหนองหว้า TM03	-	-	-	-	-	-
คลองช้างตาย TM04	-	-	-	-	-	-
5. สถานีวัดน้ำท่า	ระดับน้ำ (ม.รทก.)	ระดับตลิ่ง ม.(รทก.)	ปริมาณ ลบ.ม. / ไร่/ภาค	สูง/ต่ำ จากตลิ่ง	สถานะ	
สถานีบ้านค่าย Z62	-	-	-	-	-	-
สถานีบ้านเขยโฮสต์ Z38	-	-	-	-	-	-
สถานีบ้านวังไทร Z11	-	-	-	-	-	-



รายชื่อ	ฝน	ระดับน้ำ (ม.รทก.)		ระดับน้ำ (ม.รทก.)		ปริมาณน้ำใช้การ	เปอร์เซ็นต์	เปอร์เซ็นต์ (เทียบกับค่าเฉลี่ย)	ค่าเพิ่ม/ลดลง จากปริมาณ (ล้าน ลบ.ม.)	ค่าเพิ่ม/ลดลง จากปริมาณ (ล้าน ลบ.ม.)	ปริมาณน้ำ			18 มิถุนายน 2569								
		เก็บกัก (ม.รทก.)	รวม (ล้าน ลบ.ม.)	เก็บกัก (ล้าน ลบ.ม.)	ประจำวัน (ม.รทก.)						ปริมาณน้ำ (ล้าน ลบ.ม.)	OUTLET	SPILLWAY	EMERGENCY	รับน้ำ-ส่งน้ำ (ล้าน ลบ.ม.)	Outflow (ล้าน ลบ.ม.)	น้ำไหลลงอ่าง (ล้าน ลบ.ม.)	ระกน ไร่/ไร่				
		ปีปริมาณ (ม.3/ไร่/ภาค)	ล้าน ลบ.ม./วัน	ปีปริมาณ (ม.3/ไร่/ภาค)	ล้าน ลบ.ม./วัน						ปีปริมาณ (ม.3/ไร่/ภาค)	ล้าน ลบ.ม./วัน	ปีปริมาณ (ม.3/ไร่/ภาค)	ล้าน ลบ.ม./วัน	ปีปริมาณ (ม.3/ไร่/ภาค)	ล้าน ลบ.ม./วัน	ปีปริมาณ (ม.3/ไร่/ภาค)	ล้าน ลบ.ม./วัน				
อ่างเก็บน้ำ																						
1 ดอกทราย	-	+52.60	71,400	79,411	+50.29	48,749	45,749	68.28%	61.39%	0.17	↑	0.02	0.12	1.88	0.16	-	0	-	0.202	0.373	0.039	
2 หนองปลาไหล	5.0	+45.00	163,750	187,620	+40.42	78,437	65,277	47.90%	41.81%	-0.30	↓	-0.02	0.5%	0.23	0.02	-	-	-	0.161	0.653	0.189	0.068
3 คลองโพธิ์	10.0	+46.00	40,100	51,100	+44.23	23,540	20,540	58.70%	46.07%	0.17	↑	0.02	0.0%	-	-	-	-	-	0.161	0.198	0.186	0.038
กลุ่มน้ำคลองโพธิ์			275,250	318,131		150,726	131,566	54.76%	47.38%					2.12	0.18	-	-	-	1,053	0.749	0.144	
4 ประแสร์	12.0	+35.99	295,000		+32.07	147,960	127,960	50.16%		-0.56	↓	-0.02	0.28	5.80	0.50	-	-	-	0.450	0.630	0.280	0.290
5 คลองระโอก	17.9	+33.50	19,650		+29.13	6,486	6,286	33.01%		0.13	↑	0.06	0%	-	-	-	-	-	-	0.009	0.141	0.009
กลุ่มน้ำประแสร์			314,650			154,446	134,246	49.09%						5,800	0.501	-	-	-	0.639	0.421	0.299	
รวม			589,900			305,172	265,812	51.73%						7,918	0.684	-	-	-	1,692	1,170	0.444	

หมายเหตุ:     วิกฤต (<30.00%)     อุดหนุน (30.01-50.00%)     ปกติ (50.01-80.00%)     ภัย (> 80.00%)

กรุณาตรวจสอบความถูกต้อง ก่อนนำไปใช้งาน

# โครงการชลประทานชลบุรี

จังหวัดชลบุรี



กรมชลประทาน  
สรุปปริมาณน้ำประจำวัน

# สำนักงานชลประทานที่ 9

จังหวัดชลบุรี



19 มิถุนายน 2569

ลำดับที่	รายชื่ออ่างเก็บน้ำ	ตำบล	อำเภอ	ระดับน้ำ ม.(รทก.)				ความจุ เก็บกัก (ล้าน ลบ.ม.)	ความจุ เก็บกักเต็ม (ล้าน ลบ.ม.)	ปริมาณน้ำ (ล้าน ลบ.ม.)	ระดับน้ำ ม.(รทก.)				ปริมาณน้ำ (ล้าน ลบ.ม.)			ปริมาณน้ำฝน ( มม.)	ระบายน้ำ ( ล้าน ลบ.ม )	คิดเป็น % ของความจุเดิม	คิดเป็น % ของความจุใหม่
				ต่ำสุด	สูงสุด	เก็บกัก	เก็บกักเต็ม				1 พ.ย. 68	18 มิ.ย. 69	19 มิ.ย. 69	+/-	18 มิ.ย. 69	19 มิ.ย. 69	+/-				
1	อ่างเก็บน้ำบางพระ	บางพระ	ศรีราชา	+ 20.00	+ 30.60	+30.00		117.0		115.167	+24.390	+24.370	-0.02	43.319	43.132	-0.19	0.00	0.000	36.87		
2	อ่างเก็บน้ำหนองค้อ	หนองขาม	ศรีราชา	+ 57.50	+66.85	+65.60	+66.00	21.40	23.40	16.940	+63.050	+63.030	-0.02	11.864	11.796	-0.07	0.00	0.000	55.12	50.41	
3	อ่างเก็บน้ำท่าบ่อประชัน	หนองปรือ	บางละมุง	+ 36.00	+ 45.70	+45.50		16.60		10.862	+42.300	+42.300	0.00	8.345	8.345	0.00	24.60	0.000	50.27		
4	อ่างเก็บน้ำชากนออก	ห้วยใหญ่	บางละมุง	+ 15.60	+ 23.60	+23.00		7.03		5.118	+19.940	+19.910	-0.03	2.785	2.755	-0.03	0.00	0.000	39.19		
5	อ่างเก็บน้ำหนองกลางดง	บึง	ศรีราชา	+ 51.00	+ 62.00	+61.20		7.65		5.580	+60.190	+60.190	0.00	6.128	6.128	0.00	0.00	0.000	80.10		
6	อ่างเก็บน้ำห้วยสะพาน	บึง	ศรีราชา	+ 67.00	+ 74.94	+74.00		3.84		3.128	+72.910	+72.900	-0.01	2.897	2.889	-0.01	0.00	0.000	75.24		
7	อ่างเก็บน้ำห้วยขุมจิต	ตะเคียนเตี้ย	บางละมุง	+ 57.00	+ 65.88	+65.00		4.80		0.793	+57.520	+57.520	0.00	0.405	0.405	0.00	0.00	0.000	8.43		
8	อ่างเก็บน้ำบ้านบึง	คลองกิ่ว	บ้านบึง	+ 75.20	+ 81.75	+80.80		10.98		7.411	+78.160	+78.170	0.01	6.500	6.518	0.02	0.00	0.000	59.36		
9	อ่างเก็บน้ำบึงพิททอง 1	ห้วยใหญ่	บางละมุง	+ 51.00	+ 56.75	+56.25		1.23		0.956	+53.96	+53.950	-0.01	0.695	0.692	-0.00	0.00	0.000	56.26		
10	อ่างเก็บน้ำบึงพิททอง 2	ห้วยใหญ่	บางละมุง	+ 35.00	+41.50	+41.00		2.00		1.543	+39.03	+39.020	-0.01	1.130	1.126	-0.00	2.00	0.000	56.28		
11	อ่างเก็บน้ำห้วยคู 1	บางเสร่	สัตหีบ	+ 33.00	+37.30	+36.50		1.50		0.944	+34.32	+34.310	-0.01	0.546	0.542	-0.00	0.00	0.000	36.14		
12	อ่างเก็บน้ำห้วยคู 2	บางเสร่	สัตหีบ	+ 46.50	+54.50	+54.00		2.90		2.458	+52.40	+52.390	-0.01	1.946	1.941	-0.01	0.00	0.000	66.92		
13	อ่างเก็บน้ำคลองหลวงฯ	เกาะจันทร์	เกาะจันทร์	+ 29.00	+ 37.16	+35.50	+36.50	98.00	125.00	75.356	+30.570	+30.550	-0.02	15.497	15.347	-0.15	0.00	0.040	15.66	12.28	
14	อ่างเก็บน้ำคลองกระแสด	หลวงทอง	บ่อทอง	+ 88.00	+99.7	+98.50		18.12		15.400	+96.780	+96.780	0.00	12.610	12.610	0.00	0.00	0.000	69.59		
	รวม			-	-	-		313.05	342.05	261.66	-	-	-	114.666	114.226	-	0.0397		36.5	33.39	
										ปริมาณน้ำ 1 พ.ย.68							ปริมาณน้ำฝน เมื่อวาน (มม.)	ปริมาณน้ำเฉลี่ย (ลบ.ม./วินาที)	ระยะยกบาน ( ม.)	เปิดบาน ( ชม.)	
1	ปตร.คลองพานทอง	บางนาง	พานทอง		+1.30	+1.20		1.20		1.30	+1.02	+1.05	0.03	1.257	1.271	0.015	0.00	0.000	0.00	0	
2	ปตร.ปลายคลองขป.พานทอง	บางนาง	พานทอง		+1.93	+1.50		0.67		0.68	+1.00	+0.99	-0.01	0.599	0.596	-0.003	0.00	0.000	0.00	0	
3	ปตร.ต้นคลองขป.พานทอง	บางนาง	พานทอง		+1.70	+1.70		-		-	+1.03	+1.03	0.00	0.00	0.00	0.000	0.0	-	-	-	

เกณฑ์น้ำดีมาก 81% ขึ้นไป
 เกณฑ์น้ำดี 51-80 %
 เกณฑ์น้ำพอใช้ 31-50 %
 เกณฑ์น้ำน้อย ≤ 30%

หมายเหตุ : กรุณาตรวจสอบความถูกต้องก่อนนำไปใช้งาน

รายงานสภาพน้ำ ประจำวันที่				19 มิถุนายน 2569			19 มิถุนายน 2568			19 มิถุนายน 2563		
รายชื่อ	ฝน 18 มิ.ย. 69	ระดับน้ำ (ม.รทก.)		ระดับน้ำ (ม.รทก.)		เปอร์เซ็นต์	ระดับน้ำ (ม.รทก.)		เปอร์เซ็นต์	ระดับน้ำ (ม.รทก.)		เปอร์เซ็นต์
		เก็บกัก (ม.รทก.)	ความจุ (ปกติ) (ล้าน ลบ.ม.)	ประจำวัน (ม.รทก.)	ปริมาณน้ำ (ล้าน ม. <sup>3</sup> )		ประจำวัน (ม.รทก.)	ปริมาณน้ำ (ล้าน ม. <sup>3</sup> )		ประจำวัน (ม.รทก.)	ปริมาณน้ำ (ล้าน ม. <sup>3</sup> )	
<u>อ่างเก็บน้ำ</u>												
1 ดอกกราย	-	+53.30	71.400	+50.29	48.749	68.28%	+51.18	56.820	79.58%	+45.86	19.401	27.17%
2 หนองปลาไหล	5.0	+45.00	163.750	+40.42	78.437	47.90%	+42.63	115.149	70.32%	+38.29	50.350	30.75%
3 คลองใหญ่	10.0	+46.00	40.100	+44.23	23.540	58.70%	+43.78	19.929	49.70%	+42.63	12.498	31.17%
<u>ลุ่มน้ำคลองใหญ่</u>			275.250		150.726	54.76%		191.898	69.72%		82.250	29.88%
4 ประแสร์	12.0	+35.99	295.000	+32.07	147.960	50.16%	+31.90	143.800	48.75%	+24.81	24.850	8.42%
5 คลองระโอก	17.9	+33.50	19.650	+29.13	6.486	33.01%	+29.83	8.026	40.84%	+27.77	4.055	20.64%
<u>ลุ่มน้ำประแสร์</u>			314.650		154.446	49.09%		151.826	48.25%		28.905	9.19%
<u>รวม</u>			589.900		305.172	51.73%		343.724	58.27%		111.155	18.84%

วิกฤต

<30.00%

ฉุกเฉิน

30.01-50.00%

ปกติ

50.01-80.00%

น้ำดี

> 80.00%