

รายงานสภาพน้ำ ประจำวันที่				18 มิถุนายน 2569			18 มิถุนายน 2568			18 มิถุนายน 2563		
รายชื่อ	ฝน 17 มิ.ย. 69	ระดับน้ำ (ม.รทก.)		ระดับน้ำ (ม.รทก.)		เปอร์เซ็นต์	ระดับน้ำ (ม.รทก.)		เปอร์เซ็นต์	ระดับน้ำ (ม.รทก.)		เปอร์เซ็นต์
		เก็บกัก (ม.รทก.)	ความจุ (ปกติ) (ล้าน ลบ.ม.)	ประจำวัน (ม.รทก.)	ปริมาณน้ำ (ล้าน ม. ³)		ประจำวัน (ม.รทก.)	ปริมาณน้ำ (ล้าน ม. ³)		ประจำวัน (ม.รทก.)	ปริมาณน้ำ (ล้าน ม. ³)	
อ่างเก็บน้ำ												
1 ดอกกราย	-	+53.30	71.400	+50.27	48.577	68.03%	+51.17	56.724	79.45%	+45.77	18.972	26.57%
2 หนองปลาไหล	-	+45.00	163.750	+40.44	78.741	48.09%	+42.65	115.512	70.54%	+38.18	49.081	29.97%
3 คลองใหญ่	-	+46.00	40.100	+44.21	23.374	58.29%	+43.81	20.159	50.27%	+42.56	12.127	30.24%
ลุ่มน้ำคลองใหญ่			275.250		150.691	54.75%		192.395	69.90%		80.180	29.13%
4 ประแสร์	0.5	+35.99	295.000	+32.09	148.520	50.35%	+31.91	144.020	48.82%	+24.79	24.730	8.38%
5 คลองระโอก	-	+33.50	19.650	+29.07	6.354	32.34%	+29.83	8.026	40.84%	+27.74	4.010	20.41%
ลุ่มน้ำประแสร์			314.650		154.874	49.22%		152.046	48.32%		28.740	9.13%
รวม			589.900		305.565	51.80%		344.441	58.39%		108.920	18.46%

วิกฤต

<30.00%

ฉุกเฉิน

30.01-50.00%

ปกติ

50.01-80.00%

น้ำ

> 80.00%

โครงการชลประทานระยอง

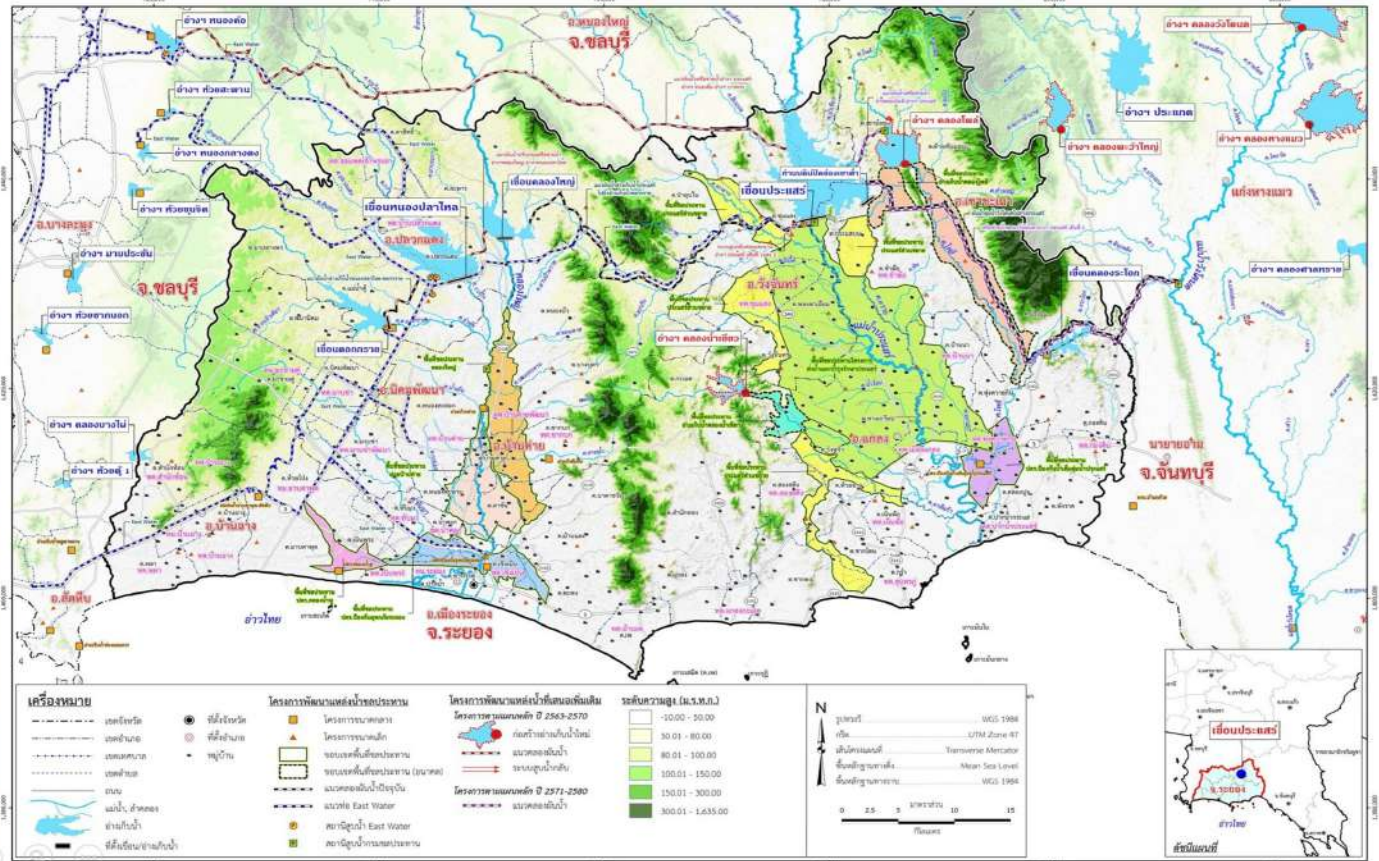


กรมชลประทาน
17 มิถุนายน 2569

รายงานสถานการณ์น้ำ จ.ระยอง

พฤษภาคม 18 มิถุนายน 2569

ชื่อ	น้ำฝน (มม.)	ระดับน้ำ 06.00 น. 18 มิถุนายน 2569				
		ทกหรือ ม.(รทก.)	ท้าย ม.(รทก.)	ช่อง	ยกบานสูง (ม.)	ปริมาณน้ำผ่าน (ม. ³ /วินาที)
1. ประตู/ทรน.						
1.1 รั้วอานวย		+1.20	+0.20	-	-	-
1.2 ทรน.คลองตา		+1.50	+0.30	-	-	-
1.3 สายสาม		+0.50	+0.20	-	-	-
1.4 น้ำพุ		+1.20	+0.20	-	-	-
2. ฝ่ายบ้านค่าย						
2.1 ทกหรือ		+11.98	+6.85	-	0.06	1.71
2.2 ทรน.ฝั่งซ้าย	13.7	+11.98	+10.50	-	0.30	1.49
2.3 ทรน.ฝั่งขวา		+11.98	+9.70	-	-	0
	หมายเหตุ				รวม	3,199
3. ประตูคลองโพธิ์		-	+1.50	+0.60	-	-
4. ไตรมาตรขนาดเล็ก	น้ำฝน (มม.)	ระดับตลิ่ง ม.(รทก.)	ระดับ ม.(รทก.)		ปริมาณน้ำผ่าน ลบ.ม.วิ	สูง/ต่ำ จากตลิ่ง
คลองมกข่า TM01	-	-	-	-	-	-
คลองตมอ TM02	-	-	-	-	-	-
คลองหนองหว้า TM03	-	-	-	-	-	-
คลองข้างตาย TM04	-	-	-	-	-	-
5. สถานีวัดน้ำท่า	ระดับน้ำ (ม.รทก.)	ระดับตลิ่ง ม.(รทก.)	ปริมาณ ลบ.ม.วินาที	สูง/ต่ำ จากตลิ่ง	สถานะ	
สถานีบ้านค่าย Z62	-	-	-	-	-	-
สถานีบ้านเขยโสด Z38	-	-	-	-	-	-
สถานีบ้านวังไทร Z11	-	-	-	-	-	-



รายชื่อ	ฝน	ระดับน้ำ (ม.รทก.)		ปริมาณน้ำไหล	เปอร์เซ็นต์	เปอร์เซ็นต์ (เทียบกับค่าเฉลี่ย)	ค่าเพิ่ม/ลดลง จากค่าเฉลี่ย (ด้านลบ/บวก)	ค่าเพิ่ม/ลดลง จากค่าเฉลี่ย (ลบ/บวก)	ปริมาณน้ำ 17 มิถุนายน 2569														
		เก็บกัก (ม.รทก.)	ควบคุม (กม.ต.)						ปริมาณน้ำ	การ	OUTLET		SPILLWAY	EMERGENCY	รับน้ำ-ส่งน้ำ (ต้นน้ำ)	Outflow	น้ำไหลลงอ่าง	ระกวย วัชพืช					
		เปอร์เซ็นต์	เปอร์เซ็นต์						การ	ปริมาณ	ด้านลบ/บวก	ปริมาณ	น้ำสูง	ปริมาณ	ปริมาณ	ปริมาณ	ปริมาณ						
อ่างเก็บน้ำ																							
1 ตอกทราย	-	+52.60	71,400	79,411	+50.27	48,577	45,577	68.03%	61.17%	-0.09	↓	-0.1	0.12	1.88	0.16	-	0	-	-	0.202	0.116	0.039	
2 หนองปลาไหล	-	+45.00	163,750	187,620	+40.44	78,741	65,581	48.09%	41.97%	-0.61	↓	-0.4	0.5%	0.23	0.02	-	-	-	-	0.161	0.802	0.035	0.068
3 คลองใหญ่	-	+46.00	40,100	51,100	+44.21	23,374	20,374	58.29%	45.74%	0.08	↑	.01	0.0%	-	-	-	-	-	-	0.161	0.198	0.108	0.037
กลุ่มน้ำคลองใหญ่			275,250	318,131		150,691	131,531	54.75%	47.37%				2.12	0.18	-	-	-	-	-	1.202	0.258	0.145	
4 ประแสร์	0.5	+35.99	295,000		+32.09	148,520	128,520	50.35%		-0.84	↓	-0.3	0.28	5.72	0.49	-	-	-	-	0.443	0.630	0.070	0.290
5 คลองระลอก	-	+33.50	19,650		+29.07	6,354	6,154	32.34%		-0.02	↓	-0.1	0%	-	-	-	-	-	-	-	0.009	-	0.009
กลุ่มน้ำประแสร์			314,650			154,874	134,674	49.22%					5.720	0.494	-	-	-	-	-	0.639	0.070	0.299	
รวม			589,900			305,565	266,205	51.80%					7.839	0.677	-	-	-	-	-	1.841	0.328	0.444	

หมายเหตุ

วิกฤต	ฉุกเฉิน	ปกติ	น้ำเต็ม
<30.00%	30.01-50.00%	50.01-80.00%	> 80.00%

กรุณาตรวจสอบความถูกต้อง ก่อนนำไปใช้งาน

โครงการชลประทานชลบุรี
จังหวัดชลบุรี



กรมชลประทาน
สรุปปริมาณน้ำประจำวัน

สำนักงานชลประทานที่ 9
จังหวัดชลบุรี



18 มิถุนายน 2569

ลำดับที่	รายชื่ออ่างเก็บน้ำ	ตำบล	อำเภอ	ระดับน้ำ ม.(รทก.)				ความจุ เก็บกัก (ล้าน ลบ.ม.)	ความจุ เก็บกักเต็ม (ล้าน ลบ.ม.)	ปริมาณน้ำ (ล้าน ลบ.ม.)	ระดับน้ำ ม.(รทก.)				ปริมาณน้ำ (ล้าน ลบ.ม.)			ปริมาณน้ำฝน (มม.)	ระบายน้ำ (ล้าน ลบ.ม)	คิดเป็น % ของความจุเดิม	คิดเป็น % ของความจุใหม่
				ต่ำสุด	สูงสุด	เก็บกัก	เก็บกักเต็ม				1 พ.ย. 68	17 มิ.ย. 69	18 มิ.ย. 69	+/-	17 มิ.ย. 69	18 มิ.ย. 69	+/-				
1	อ่างเก็บน้ำบางพระ	บางพระ	ศรีราชา	+ 20.00	+ 30.60	+30.00		117.0		115.167	+24.430	+24.390	-0.04	43.692	43.319	-0.37	0.00	0.000	37.02		
2	อ่างเก็บน้ำหนองค้อ	หนองขาม	ศรีราชา	+ 57.50	+66.85	+65.60	+66.00	21.40	23.40	16.940	+63.060	+63.050	-0.01	11.898	11.864	-0.03	0.00	0.000	55.44	50.70	
3	อ่างเก็บน้ำท่าประชัน	หนองปรือ	บางละมุง	+ 36.00	+ 45.70	+45.50		16.60		10.862	+42.310	+42.300	-0.01	8.366	8.345	-0.02	0.00	0.000	50.27		
4	อ่างเก็บน้ำชากนออก	ห้วยใหญ่	บางละมุง	+ 15.60	+ 23.60	+23.00		7.03		5.118	+19.940	+19.940	0.00	2.785	2.785	0.00	0.00	0.000	39.62		
5	อ่างเก็บน้ำหนองกลางดง	บึง	ศรีราชา	+ 51.00	+ 62.00	+61.20		7.65		5.580	+60.190	+60.190	0.00	6.128	6.128	0.00	0.00	0.000	80.10		
6	อ่างเก็บน้ำห้วยสะพาน	บึง	ศรีราชา	+ 67.00	+ 74.94	+74.00		3.84		3.128	+72.920	+72.910	-0.01	2.905	2.897	-0.01	0.00	0.000	75.45		
7	อ่างเก็บน้ำห้วยขุมจิต	ตะเคียนเตี้ย	บางละมุง	+ 57.00	+ 65.88	+65.00		4.80		0.793	+57.520	+57.520	0.00	0.405	0.405	0.00	0.00	0.000	8.43		
8	อ่างเก็บน้ำบ้านบึง	คลองกิ่ว	บ้านบึง	+ 75.20	+ 81.75	+80.80		10.98		7.411	+78.140	+78.160	0.02	6.464	6.500	0.04	0.00	0.000	59.20		
9	อ่างเก็บน้ำบึงพิททอง 1	ห้วยใหญ่	บางละมุง	+ 51.00	+ 56.75	+56.25		1.23		0.956	+53.97	+53.960	-0.01	0.698	0.695	-0.00	0.00	0.000	56.50		
10	อ่างเก็บน้ำบึงพิททอง 2	ห้วยใหญ่	บางละมุง	+ 35.00	+41.50	+41.00		2.00		1.543	+39.03	+39.030	0.00	1.130	1.130	0.00	2.20	0.000	56.48		
11	อ่างเก็บน้ำห้วยคู 1	บางเสร่	สัตหีบ	+ 33.00	+37.30	+36.50		1.50		0.944	+34.33	+34.320	-0.01	0.549	0.546	-0.00	0.00	0.000	36.37		
12	อ่างเก็บน้ำห้วยคู 2	บางเสร่	สัตหีบ	+ 46.50	+54.50	+54.00		2.90		2.458	+52.41	+52.400	-0.01	1.951	1.946	-0.01	0.00	0.000	67.10		
13	อ่างเก็บน้ำคลองหลวงฯ	เกาะจันทร์	เกาะจันทร์	+ 29.00	+ 37.16	+35.50	+36.50	98.00	125.00	75.356	+30.590	+30.570	-0.02	15.647	15.497	-0.15	0.00	0.040	15.81	12.40	
14	อ่างเก็บน้ำคลองกระแสด	หลวงทอง	บ่อทอง	+ 88.00	+99.7	+98.50		18.12		15.400	+96.780	+96.780	0.00	12.610	12.610	0.00	0.00	0.000	69.59		
	รวม			-	-	-		313.05	342.05	261.66	-	-	-	115.228	114.666	-	0.0397		36.6	33.52	
										ปริมาณน้ำ 1 พ.ย.68											
											ระดับน้ำ ม.(รทก.)			ปริมาณน้ำ (ล้าน ลบ.ม.)			ปริมาณน้ำฝน เมื่อวาน (มม.)	ปริมาณน้ำเฉลี่ย (ลบ.ม./วินาที)	ระยะยกบาน (ม.)	เปิดบาน (ชม.)	
1	ปตร.คลองพานทอง	บางนาง	พานทอง		+1.30	+1.20		1.20		1.30	+1.03	+1.02	-0.01	1.262	1.257	-0.005	0.00	0.000	0.00	0	
2	ปตร.ปลายคลองขป.พานทอง	บางนาง	พานทอง		+1.93	+1.50		0.67		0.68	+1.01	+1.00	-0.01	0.601	0.599	-0.003	0.00	0.000	0.00	0	
3	ปตร.ต้นคลองขป.พานทอง	บางนาง	พานทอง		+1.70	+1.70		-		-	+1.05	+1.03	-0.02	0.00	0.00	0.000	0.0	-	-	-	

เกณฑ์น้ำดีมาก 81% ขึ้นไป เกณฑ์น้ำดี 51-80 % เกณฑ์น้ำพอใช้ 31-50 % เกณฑ์น้ำน้อย ≤ 30%

หมายเหตุ : กรุณาตรวจสอบความถูกต้องก่อนนำไปใช้งาน