

# โครงการชลประทานระยอง

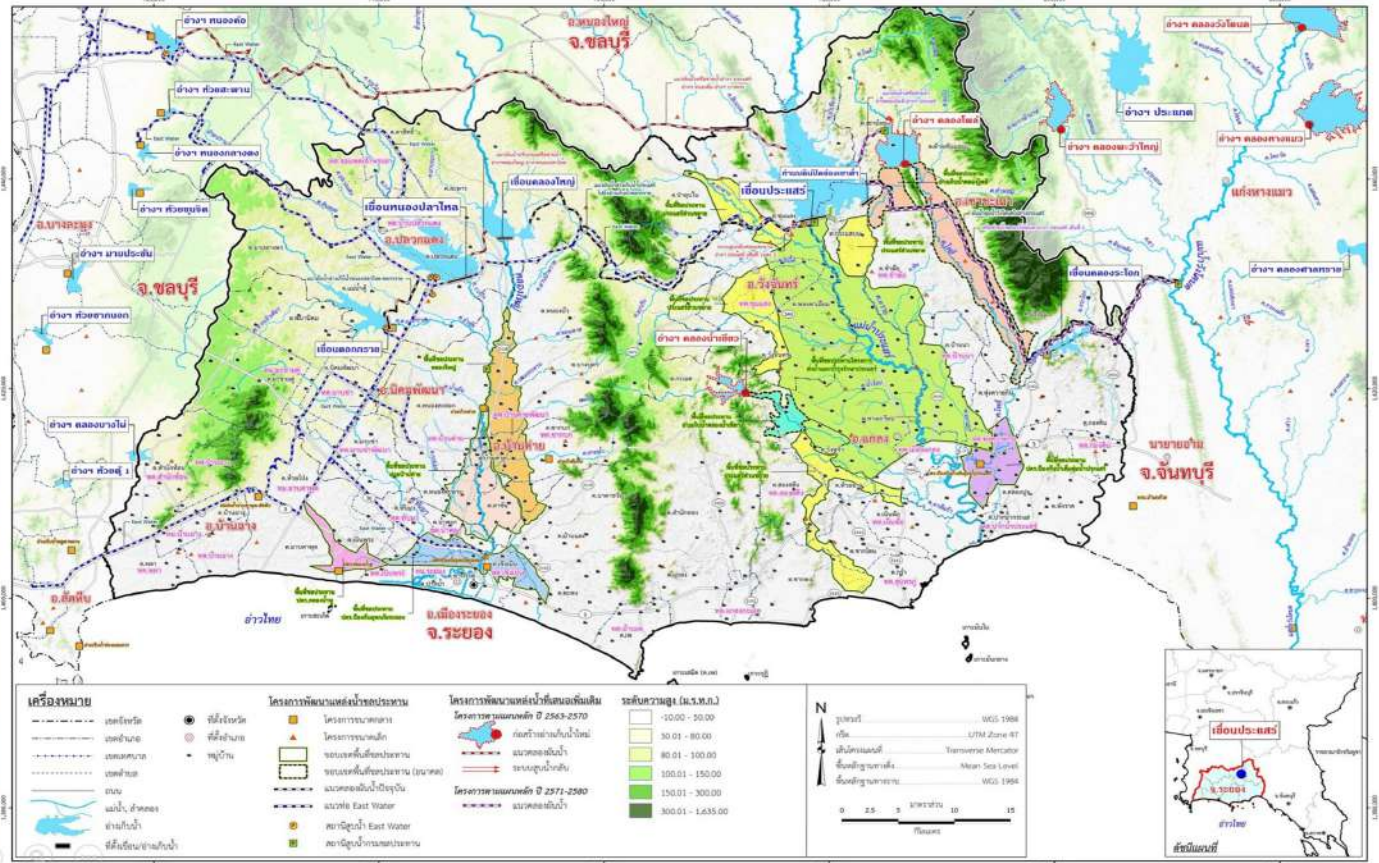


กรมชลประทาน  
17 มิถุนายน 2569

## รายงานสถานการณ์น้ำ จ.ระยอง

พุธ 17 มิถุนายน 2569

ชื่อ	น้ำฝน (มม.)	ระดับน้ำ 06.00 น. 17 มิถุนายน 2569				
		ทหือ	ท้าย	ช่อง	ยกบานสูง (ม.)	ปริมาณน้ำผ่าน (ม. <sup>3</sup> /วินาที)
		ม.(รทก.)	ม.(รทก.)			
1. ประตู/ทรน.						
1.1 รั้วอานวย		+1.20	+0.20	-	-	-
1.2 ทรน.คลองตา		+1.50	+0.30	-	-	-
1.3 สายสาม		+0.50	+0.20	-	-	-
1.4 นาปู		+1.20	+0.20	-	-	-
2. ฝ่ายบ้านค่าย						
2.1 ทหือ		+12.05	+7.14	-	0.13	5.45
2.2 ทรน.ฝั่งซ้าย		+12.05	+10.70	-	0.50	2.83
2.3 ทรน.ฝั่งขวา		+12.05	+9.70	-	-	0
	หมายเหตุ				รวม	8.286
3. ประตูคลองโพธิ์		-	+1.50	+0.50	-	-
4. ไตรมาตรขนาดเล็ก	น้ำฝน (มม.)	ระดับตลิ่ง ม.(รทก.)	ระดับ ม.(รทก.)		ปริมาณน้ำผ่าน ลบ.ม.วิ	สูง/ต่ำ จากตลิ่ง
คลองมกข่า TM01	-	-	-	-	-	-
คลองตมอ TM02	-	-	-	-	-	-
คลองหนองหัว TM03	-	-	-	-	-	-
คลองซังตาย TM04	-	-	-	-	-	-
5. สถานีวัดน้ำท่า	ระดับน้ำ (ม.รทก.)	ระดับตลิ่ง ม.(รทก.)	ปริมาณ ลบ.ม.วินาที		สูง/ต่ำ จากตลิ่ง	สถานะ
สถานีบ้านค่าย Z62	-	-	-	-	-	-
สถานีบ้านเขยโสด Z38	-	-	-	-	-	-
สถานีบ้านวังไทร Z11	-	-	-	-	-	-



รายชื่อ	ฝั้น	ระดับน้ำ (ม.รทก.)		ระดับน้ำ (ม.รทก.)		ปริมาณน้ำใช้การ (ล้าน ลบ.ม.)	เปอร์เซ็นต์ (ปริมาณรวม)	เปอร์เซ็นต์ (ปริมาณรวม)	ค่าเพิ่ม/ลดลง จากปริมาณ (ล้าน ลบ.ม.)	ค่าเพิ่ม/ลดลง จากปริมาณ (ล้าน ลบ.ม.)	ปริมาณน้ำ			16 มิถุนายน 2569									
		เก็บกัก (ม.รทก.)	รวม (ล้าน ลบ.ม.)	เก็บกัก (ล้าน ลบ.ม.)	ประจําวัน (ม.รทก.)						ปริมาณน้ำ (ล้าน ลบ.ม.)	การ (ล้าน ลบ.ม.)	OUTLET	SPILLWAY	EMERGENCY	รับน้ำ-ส่งน้ำ (ล้าน ลบ.ม.)	Outflow (ล้าน ลบ.ม.)	น้ำไหลลงอ่าง (ล้าน ลบ.ม.)	ระกน วัชิม (ล้าน ลบ.ม.)				
		ปีปริมาณ (ม.3/วินาที)	ด้าน ลบ.ม./วัน	ปีปริมาณ (ม.3/วินาที)	ด้าน ลบ.ม./วัน						ปีปริมาณ (ม.3/วินาที)	ด้าน ลบ.ม./วัน	ปีปริมาณ (ม.3/วินาที)	ด้าน ลบ.ม./วัน	ปีปริมาณ (ม.3/วินาที)	ด้าน ลบ.ม./วัน	ปีปริมาณ (ม.3/วินาที)	ด้าน ลบ.ม./วัน					
อ่างเก็บน้ำ																							
1 ตอกทราย	-	+52.60	71,400	79,411	+50.28	48,663	45,663	68.15%	61.28%	-0.09	↓	-0.1	0.16	2.51	0.22	-	0	-	-	0.256	0.170	0.039	
2 หนองปลาไหล	-	+45.00	163,750	187,620	+40.48	79,348	66,188	49.46%	42.29%	-0.30	↓	-0.2	0.5%	0.24	0.02	-	-	-	-	0.161	0.713	0.249	0.069
3 คลองโพธิ์	-	+46.00	40,100	51,100	+44.20	23,290	20,290	58.08%	45.58%	0.25	↑	.03	0.0%	-	-	-	-	-	-	0.161	0.198	0.271	0.037
กลุ่มน้ำคลองใหญ่			275,250	318,131		151,301	132,141	54.97%	47.56%					2.75	0.24					1.167	0.690	0.145	
4 ประแสร์	-	+35.99	295,000		+32.12	149,360	129,360	50.63%		-0.84	↓	-0.3	0.28	5.77	0.50					0.447	0.630	0.050	0.290
5 คลองระลอก	17.8	+33.50	19,650		+29.08	6,376	6,176	72.35%		0.02	↑	.01	0%	-	-					-	0.009	0.031	0.009
กลุ่มน้ำประแสร์			314,650			155,736	135,536	49.49%						5.770	0.499					0.639	0.081	0.299	
รวม			589,900			307,037	267,677	52.05%						8.519	0.736					1.806	0.771	0.444	

หมายเหตุ

วิกฤต	ฉุกเฉิน	ปกติ	น้ำท่วม
<30.00%	30.01-50.00%	50.01-80.00%	> 80.00%

กรุณาตรวจสอบความถูกต้อง ก่อนนำไปใช้งาน

# โครงการชลประทานชลบุรี

จังหวัดชลบุรี



กรมชลประทาน  
สรุปปริมาณน้ำประจำวัน

# สำนักงานชลประทานที่ 9

จังหวัดชลบุรี



17 มิถุนายน 2569

ลำดับที่	รายชื่ออ่างเก็บน้ำ	ตำบล	อำเภอ	ระดับน้ำ ม.(รทก.)				ความจุ เก็บกัก (ล้าน ลบ.ม.)	ความจุ เก็บกักเต็ม (ล้าน ลบ.ม.)	ปริมาณน้ำ (ล้าน ลบ.ม.)	ระดับน้ำ ม.(รทก.)				ปริมาณน้ำ (ล้าน ลบ.ม.)			ปริมาณน้ำฝน ( มม.)	ระบายน้ำ ( ล้าน ลบ.ม )	คิดเป็น % ของความจุเดิม	คิดเป็น % ของความจุใหม่
				ต่ำสุด	สูงสุด	เก็บกัก	เก็บกักเต็ม				1 พ.ย. 68	16 มิ.ย. 69	17 มิ.ย. 69	+/-	16 มิ.ย. 69	17 มิ.ย. 69	+/-				
1	อ่างเก็บน้ำบางพระ	บางพระ	ศรีราชา	+ 20.00	+ 30.60	+30.00		117.0		115.167	+24.450	+24.430	-0.02	43.879	43.692	-0.19	2.10	0.000	37.34		
2	อ่างเก็บน้ำหนองค้อ	หนองขาม	ศรีราชา	+ 57.50	+66.85	+65.60	+66.00	21.40	23.40	16.940	+63.080	+63.060	-0.02	11.966	11.898	-0.07	0.00	0.000	55.60	50.85	
3	อ่างเก็บน้ำท่าประชัน	หนองปรือ	บางละมุง	+ 36.00	+ 45.70	+45.50		16.60		10.862	+42.320	+42.310	-0.01	8.386	8.366	-0.02	0.00	0.000	50.40		
4	อ่างเก็บน้ำชากนออก	ห้วยใหญ่	บางละมุง	+ 15.60	+ 23.60	+23.00		7.03		5.118	+19.950	+19.940	-0.01	2.795	2.785	-0.01	0.00	0.000	39.62		
5	อ่างเก็บน้ำหนองกลางดง	บึง	ศรีราชา	+ 51.00	+ 62.00	+61.20		7.65		5.580	+60.190	+60.190	0.00	6.128	6.128	0.00	0.00	0.000	80.10		
6	อ่างเก็บน้ำห้วยสะพาน	บึง	ศรีราชา	+ 67.00	+ 74.94	+74.00		3.84		3.128	+72.930	+72.920	-0.01	2.913	2.905	-0.01	0.00	0.000	75.65		
7	อ่างเก็บน้ำห้วยขุมจิต	ตะเคียนเตี้ย	บางละมุง	+ 57.00	+ 65.88	+65.00		4.80		0.793	+57.530	+57.520	-0.01	0.407	0.405	-0.00	0.00	0.000	8.43		
8	อ่างเก็บน้ำบ้านบึง	คลองกิ่ว	บ้านบึง	+ 75.20	+ 81.75	+80.80		10.98		7.411	+78.120	+78.140	0.02	6.429	6.464	0.04	5.00	0.000	58.87		
9	อ่างเก็บน้ำบึงพิภพทอง 1	ห้วยใหญ่	บางละมุง	+ 51.00	+ 56.75	+56.25		1.23		0.956	+53.98	+53.970	-0.01	0.701	0.698	-0.00	0.00	0.000	56.75		
10	อ่างเก็บน้ำบึงพิภพทอง 2	ห้วยใหญ่	บางละมุง	+ 35.00	+41.50	+41.00		2.00		1.543	+39.04	+39.030	-0.01	1.134	1.130	-0.00	0.00	0.000	56.48		
11	อ่างเก็บน้ำห้วยคู 1	บางเสร่	สัตหีบ	+ 33.00	+37.30	+36.50		1.50		0.944	+34.34	+34.330	-0.01	0.552	0.549	-0.00	0.00	0.000	36.59		
12	อ่างเก็บน้ำห้วยคู 2	บางเสร่	สัตหีบ	+ 46.50	+54.50	+54.00		2.90		2.458	+52.42	+52.410	-0.01	1.957	1.951	-0.01	0.00	0.000	67.29		
13	อ่างเก็บน้ำคลองหลวงฯ	เกาะจันทร์	เกาะจันทร์	+ 29.00	+ 37.16	+35.50	+36.50	98.00	125.00	75.356	+30.600	+30.590	-0.01	15.722	15.647	-0.07	4.20	0.040	15.97	12.52	
14	อ่างเก็บน้ำคลองกระแสด	หลวงทอง	บ่อทอง	+ 88.00	+99.7	+98.50		18.12		15.400	+96.780	+96.780	0.00	12.610	12.610	0.00	0.00	0.000	69.59		
	รวม			-	-	-		313.05	342.05	261.66	-	-	-	115.578	115.228	-	0.0398		36.8	33.69	
										ปริมาณน้ำ 1 พ.ย.68											
											ระดับน้ำ ม.(รทก.)			ปริมาณน้ำ (ล้าน ลบ.ม.)			ปริมาณน้ำฝน เมื่อวาน (มม.)	ปริมาณน้ำเฉลี่ย (ลบ.ม./วินาที)	ระยะยกบาน ( ม.)	เปิดบาน ( ชม.)	
1	ปตร.คลองพานทอง	บางนาง	พานทอง		+1.30	+1.20		1.20		1.30	+1.00	+1.03	0.03	1.247	1.262	0.015	0.00	0.000	0.00	0	
2	ปตร.ปลายคลองขป.พานทอง	บางนาง	พานทอง		+1.93	+1.50		0.67		0.68	+1.00	+1.01	0.01	0.599	0.601	0.003	0.00	0.000	0.00	0	
3	ปตร.ต้นคลองขป.พานทอง	บางนาง	พานทอง		+1.70	+1.70		-		-	+1.00	+1.05	0.05	0.00	0.00	0.000	0.0	-	-	-	

เกณฑ์น้ำดีมาก 81% ขึ้นไป    เกณฑ์น้ำดี 51-80 %    เกณฑ์น้ำพอใช้ 31-50 %    เกณฑ์น้ำน้อย ≤ 30%

หมายเหตุ : กรุณาตรวจสอบความถูกต้องก่อนนำไปใช้งาน

รายงานสภาพน้ำ ประจำวันที่				17 มิถุนายน 2569			17 มิถุนายน 2568			17 มิถุนายน 2563		
รายชื่อ	ฝน 16 มิ.ย. 69	ระดับน้ำ (ม.รทก.)		ระดับน้ำ (ม.รทก.)		เปอร์เซ็นต์	ระดับน้ำ (ม.รทก.)		เปอร์เซ็นต์	ระดับน้ำ (ม.รทก.)		เปอร์เซ็นต์
		เก็บกัก (ม.รทก.)	ความจุ (ปกติ) (ล้าน ลบ.ม.)	ประจำวัน (ม.รทก.)	ปริมาณน้ำ (ล้าน ม. <sup>3</sup> )		ประจำวัน (ม.รทก.)	ปริมาณน้ำ (ล้าน ม. <sup>3</sup> )		ประจำวัน (ม.รทก.)	ปริมาณน้ำ (ล้าน ม. <sup>3</sup> )	
<b>อ่างเก็บน้ำ</b>												
1 ดอกกราย	-	+53.30	71.400	+50.28	48.663	68.15%	+51.17	56.724	79.45%	+45.66	18.457	25.85%
2 หนองปลาไหล	-	+45.00	163.750	+40.48	79.348	48.46%	+42.68	116.055	70.87%	+38.09	48.042	29.34%
3 คลองใหญ่	-	+46.00	40.100	+44.20	23.290	58.08%	+43.83	20.313	50.66%	+42.41	11.361	28.33%
<b>ลุ่มน้ำคลองใหญ่</b>			275.250		151.301	54.97%		193.093	70.15%		77.859	28.29%
4 ประแสร์	-	+35.99	295.000	+32.12	149.360	50.63%	+31.92	144.240	48.89%	+24.76	24.550	8.32%
5 คลองระโอก	17.8	+33.50	19.650	+29.08	6.376	32.45%	+29.83	8.026	40.84%	+27.69	3.935	20.03%
<b>ลุ่มน้ำประแสร์</b>			314.650		155.736	49.49%		152.266	48.39%		28.485	9.05%
<b>รวม</b>			589.900		307.037	52.05%		345.359	58.55%		106.344	18.03%

วิกฤต

<30.00%

ฉุกเฉิน

30.01-50.00%

ปกติ

50.01-80.00%

น้ำดี

> 80.00%