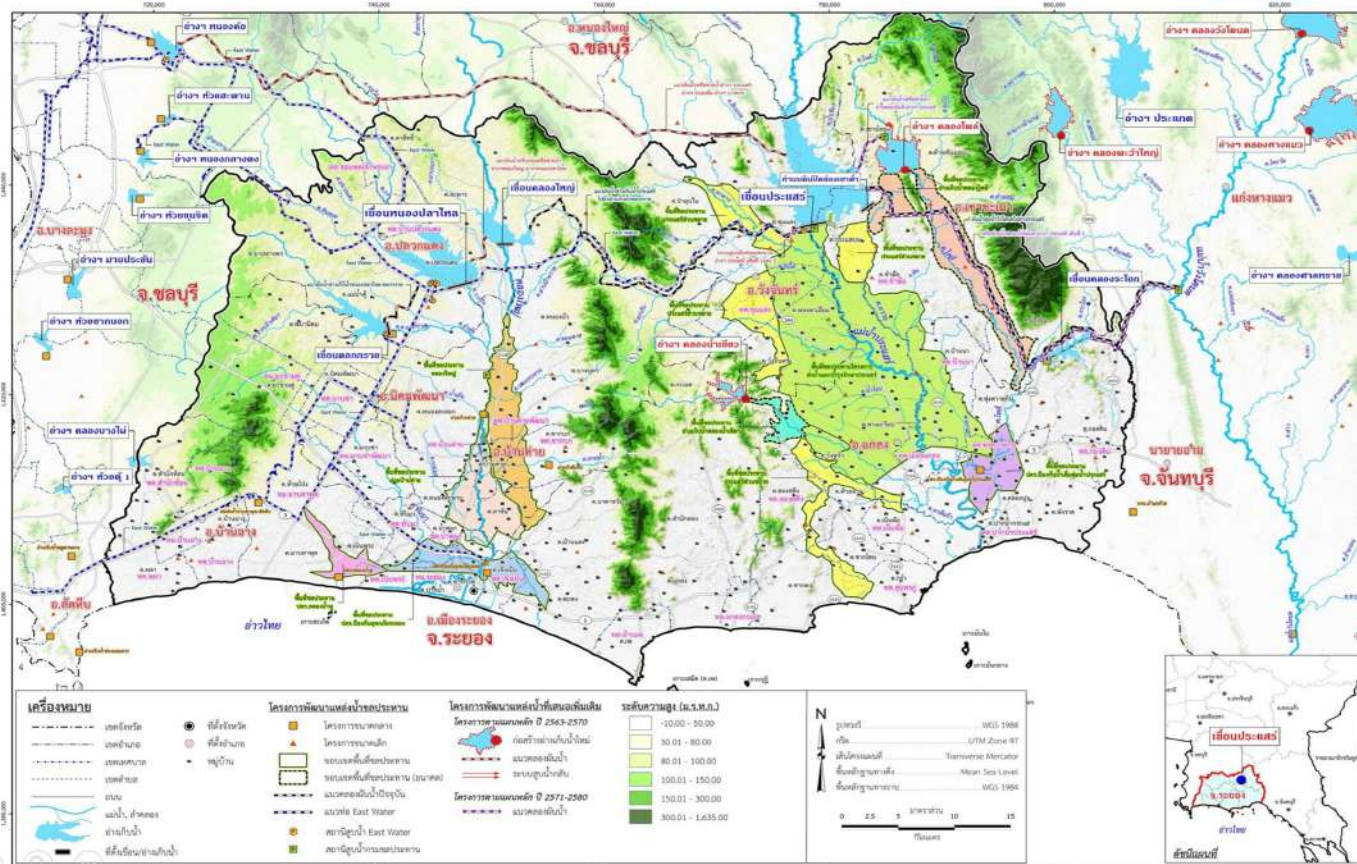


โครงการชลประทานระยอง

รายงานสถานการณ์น้ำ จ.ระยอง

อังคาร 16 มิถุนายน 2569

ชื่อ	น้ำฝน (มม.)	ระดับน้ำ 06.00 น. 16 มิถุนายน 2569				
		ทกเรือ	ท้าย	ช่อง	ยกบานสูง (ม.)	ปริมาณน้ำผ่าน (ม. ³ /วินาที)
		ม.(รทก.)	ม.(รทก.)			
1. ประตู/ทรน.						
1.1 รั้วอ่าวววย		+1.20	+0.20	-	-	-
1.2 ทรน.คลองตา		+1.50	+0.30	-	-	-
1.3 สายสาม		+0.50	+0.20	-	-	-
1.4 นาปู		+1.20	+0.20	-	-	-
2. ฝ่ายบ้านค่าย						
2.1 ทกเรือ		+11.96	+6.83	-	0.04	0.93
2.2 ทรน.ฝั่งซ้าย	21.2	+11.96	+10.50	-	0.30	1.48
2.3 ทรน.ฝั่งขวา		+11.96	+9.70	-	-	0
	หมายเหตุ				รวม	2.411
3. ประตูคลองโพธิ์	10.4	+1.50	+0.50	-	-	-
4. ไตรมาตรขนาดเล็ก	น้ำฝน (มม.)	ระดับตลิ่ง ม.(รทก.)	ระดับ ม.(รทก.)	ปริมาณน้ำผ่าน ลบ.ม.วิ	สูง/ต่ำ จากตลิ่ง	
คลองมกข่า TM01	-	-	-	-	-	-
คลองตมอ TM02	-	-	-	-	-	-
คลองหนองหว้า TM03	-	-	-	-	-	-
คลองซังตาย TM04	-	-	-	-	-	-
5. สถานีวัดน้ำท่า	ระดับน้ำ (ม.รทก.)	ระดับตลิ่ง ม.(รทก.)	ปริมาณ ลบ.ม.วินาที	สูง/ต่ำ จากตลิ่ง	สถานะ	
สถานีบ้านค่าย Z62	-	-	-	-	-	-
สถานีบ้านเขยโสด Z38	-	-	-	-	-	-
สถานีบ้านวังไทร Z11	-	-	-	-	-	-



รายชื่อ	ฝั้น	ระดับน้ำ (ม.รทก.)		ระดับน้ำ (ม.รทก.)		ปริมาณน้ำใช้การ (ล้าน ลบ.ม.)	เปอร์เซ็นต์ (เทียบกับปริมาณน้ำใช้การ)	เปอร์เซ็นต์ (เทียบกับปริมาณน้ำใช้การ)	การเปลี่ยนแปลง (ล้าน ลบ.ม.)	การเปลี่ยนแปลง (ล้าน ลบ.ม.)	ปริมาณน้ำ 15 มิถุนายน 2569											
		เก็บกัก (ม.รทก.)	รวม (ล้าน ลบ.ม.)	เก็บกัก (ล้าน ลบ.ม.)	ประจำวัน (ม.รทก.)						ปริมาณน้ำ (ล้าน ลบ.ม.)	การ (ล้าน ลบ.ม.)	OUTLET	SPILLWAY	EMERGENCY	รับน้ำ-ส่งน้ำ (ล้าน ลบ.ม.)						
		ปีปริมาณ (ม.3/วินาที)	ล้าน ลบ.ม./วัน	ปีปริมาณ (ม.3/วินาที)	ล้าน ลบ.ม./วัน						ปีปริมาณ (ม.3/วินาที)	ล้าน ลบ.ม./วัน	ปีปริมาณ (ม.3/วินาที)	ล้าน ลบ.ม./วัน	ปีปริมาณ (ม.3/วินาที)	ล้าน ลบ.ม./วัน	ปีปริมาณ (ม.3/วินาที)	ล้าน ลบ.ม./วัน				
อ่างเก็บน้ำ																						
1 ดอกทราย	1.3	+52.60	71,400	79,411	+50.29	48,749	45,749	68.28%	61.39%	-0.17	↓	-0.2	0.12	1.89	0.16	-	0	-	-	0.202	0.030	0.039
2 หนองปลาไหล	10.0	+45.00	163,750	187,620	+40.50	79,651	66,491	84.64%	42.45%	-0.46	↓	-0.3	0.5%	0.24	0.02	-	-	-	0.161	0.706	0.090	0.069
3 คลองใหญ่	10.0	+46.00	40,100	51,100	+44.17	23,042	20,042	57.46%	45.09%	0.17	↑	.02	0.0%	-	-	-	-	-	0.161	0.198	0.164	0.037
กลุ่มน้ำคลองใหญ่			275,250	318,131		151,442	132,282	55.02%	47.60%					2.12	0.18	-	-	-	1.105	0.283	0.145	
4 ประแสร์	-	+35.99	295,000		+32.15	150,200	130,200	50.92%		-0.84	↓	-0.3	0.28	6.12	0.53	-	-	-	0.480	0.630	0.060	0.290
5 คลองระลอก	-	+33.50	19,650		+29.07	6,354	6,154	92.34%		-0.02	↓	-0.1	0%	-	-	-	-	-	-	0.009	-	0.009
กลุ่มน้ำประแสร์			314,650			156,554	136,354	49.75%						6.120	0.529	-	-	-	0.639	0.060	0.299	
รวม			589,900			307,996	268,636	52.21%						8.242	0.712	-	-	-	1.745	0.343	0.444	

หมายเหตุ

วิกฤต	ฉุกเฉิน	ปกติ	น้ำท่วม
<30.00%	30.01-50.00%	50.01-80.00%	> 80.00%

กรุณาตรวจสอบความถูกต้อง ก่อนนำไปใช้งาน

โครงการชลประทานชลบุรี

จังหวัดชลบุรี



กรมชลประทาน
สรุปปริมาณน้ำประจำวัน

สำนักงานชลประทานที่ 9

จังหวัดชลบุรี



16 มิถุนายน 2569

ลำดับที่	รายชื่ออ่างเก็บน้ำ	ตำบล	อำเภอ	ระดับน้ำ ม.(รทก.)				ความจุ เก็บกัก (ล้าน ลบ.ม.)	ความจุ เก็บกักเต็ม (ล้าน ลบ.ม.)	ปริมาณน้ำ (ล้าน ลบ.ม.)	ระดับน้ำ ม.(รทก.)				ปริมาณน้ำ (ล้าน ลบ.ม.)			ปริมาณน้ำฝน (มม.)	ระบายน้ำ (ล้าน ลบ.ม)	คิดเป็น % ของความจุเดิม	คิดเป็น % ของความจุใหม่
				ต่ำสุด	สูงสุด	เก็บกัก	เก็บกักเต็ม				1 พ.ย. 68	15 มิ.ย. 69	16 มิ.ย. 69	+/-	15 มิ.ย. 69	16 มิ.ย. 69	+/-				
1	อ่างเก็บน้ำบางพระ	บางพระ	ศรีราชา	+ 20.00	+ 30.60	+30.00		117.0		115.167	+24.490	+24.450	-0.04	44.251	43.879	-0.37	27.80	0.000	37.50		
2	อ่างเก็บน้ำหนองค้อ	หนองขาม	ศรีราชา	+ 57.50	+66.85	+65.60	+66.00	21.40	23.40	16.940	+63.090	+63.080	-0.01	12.000	11.966	-0.03	0.00	0.000	55.92	51.14	
3	อ่างเก็บน้ำท่าประชัน	หนองปรือ	บางละมุง	+ 36.00	+ 45.70	+45.50		16.60		10.862	+42.340	+42.320	-0.02	8.428	8.386	-0.04	11.40	0.000	50.52		
4	อ่างเก็บน้ำชากนออก	ห้วยใหญ่	บางละมุง	+ 15.60	+ 23.60	+23.00		7.03		5.118	+19.950	+19.950	0.00	2.795	2.795	0.00	0.00	0.000	39.76		
5	อ่างเก็บน้ำหนองกลางดง	บึง	ศรีราชา	+ 51.00	+ 62.00	+61.20		7.65		5.580	+60.190	+60.190	0.00	6.128	6.128	0.00	0.00	0.000	80.10		
6	อ่างเก็บน้ำห้วยสะพาน	บึง	ศรีราชา	+ 67.00	+ 74.94	+74.00		3.84		3.128	+72.930	+72.930	0.00	2.913	2.913	0.00	0.00	0.000	75.85		
7	อ่างเก็บน้ำห้วยขุมจิต	ตะเคียนเตี้ย	บางละมุง	+ 57.00	+ 65.88	+65.00		4.80		0.793	+57.530	+57.530	0.00	0.407	0.407	0.00	0.00	0.000	8.48		
8	อ่างเก็บน้ำบ้านบึง	คลองกิ่ว	บ้านบึง	+ 75.20	+ 81.75	+80.80		10.98		7.411	+78.100	+78.120	0.02	6.393	6.429	0.04	7.00	0.000	58.55		
9	อ่างเก็บน้ำบึงพิภพทอง 1	ห้วยใหญ่	บางละมุง	+ 51.00	+ 56.75	+56.25		1.23		0.956	+53.99	+53.980	-0.01	0.704	0.701	-0.00	0.00	0.000	56.99		
10	อ่างเก็บน้ำบึงพิภพทอง 2	ห้วยใหญ่	บางละมุง	+ 35.00	+41.50	+41.00		2.00		1.543	+39.04	+39.040	0.00	1.134	1.134	0.00	0.00	0.000	56.68		
11	อ่างเก็บน้ำห้วยคู 1	บางเสร่	สัตหีบ	+ 33.00	+37.30	+36.50		1.50		0.944	+34.35	+34.340	-0.01	0.556	0.552	-0.00	0.00	0.000	36.82		
12	อ่างเก็บน้ำห้วยคู 2	บางเสร่	สัตหีบ	+ 46.50	+54.50	+54.00		2.90		2.458	+52.43	+52.420	-0.01	1.962	1.957	-0.01	0.00	0.000	67.48		
13	อ่างเก็บน้ำคลองหลวงฯ	เกาะจันทร์	เกาะจันทร์	+ 29.00	+ 37.16	+35.50	+36.50	98.00	125.00	75.356	+30.610	+30.600	-0.01	15.799	15.722	-0.08	3.50	0.040	16.04	12.58	
14	อ่างเก็บน้ำคลองกระแสด	หลวงทอง	บ่อทอง	+ 88.00	+99.7	+98.50		18.12		15.400	+96.780	+96.780	0.00	12.610	12.610	0.00	0.00	0.000	69.59		
	รวม			-	-	-		313.05	342.05	261.66	-	-	-	116.080	115.578		-	0.0398	36.9	33.79	
										ปริมาณน้ำ 1 พ.ย.68							ปริมาณน้ำฝน เมื่อวาน (มม.)	ปริมาณน้ำเฉลี่ย (ลบ.ม./วินาที)	ระยะยกบาน (ม.)	เปิดบาน (ชม.)	
1	ปตร.คลองพานทอง	บางนาง	พานทอง		+1.30	+1.20		1.20		1.30	+1.07	+1.00	-0.07	1.281	1.247	-0.034	0.00	0.000	0.00	0	
2	ปตร.ปลายคลองขป.พานทอง	บางนาง	พานทอง		+1.93	+1.50		0.67		0.68	+0.98	+1.00	0.02	0.593	0.599	0.006	0.00	0.000	0.00	0	
3	ปตร.ต้นคลองขป.พานทอง	บางนาง	พานทอง		+1.70	+1.70		-		-	+1.03	+1.00	-0.03	0.00	0.00	0.000	0.0	-	-	-	

เกณฑ์น้ำดีมาก 81% ขึ้นไป เกณฑ์น้ำดี 51-80 % เกณฑ์น้ำพอใช้ 31-50 % เกณฑ์น้ำน้อย ≤ 30%

หมายเหตุ : กรุณาตรวจสอบความถูกต้องก่อนนำไปใช้งาน

รายงานสภาพน้ำ ประจำวันที่				16 มิถุนายน 2569			16 มิถุนายน 2568			16 มิถุนายน 2563		
รายชื่อ	ฝน 15 มิ.ย. 69	ระดับน้ำ (ม.รทก.)		ระดับน้ำ (ม.รทก.)		เปอร์เซ็นต์	ระดับน้ำ (ม.รทก.)		เปอร์เซ็นต์	ระดับน้ำ (ม.รทก.)		เปอร์เซ็นต์
		เก็บกัก (ม.รทก.)	ความจุ (ปกติ) (ล้าน ลบ.ม.)	ประจำวัน (ม.รทก.)	ปริมาณน้ำ (ล้าน ม. ³)		ประจำวัน (ม.รทก.)	ปริมาณน้ำ (ล้าน ม. ³)		ประจำวัน (ม.รทก.)	ปริมาณน้ำ (ล้าน ม. ³)	
<u>อ่างเก็บน้ำ</u>												
1 ดอกกราย	1.3	+53.30	71.400	+50.29	48.749	68.28%	+51.20	57.010	79.85%	+45.63	18.317	25.65%
2 หนองปลาไหล	10.0	+45.00	163.750	+40.50	79.651	48.64%	+42.70	116.417	71.09%	+38.04	47.465	28.99%
3 คลองใหญ่	10.0	+46.00	40.100	+44.17	23.042	57.46%	+43.86	20.547	51.24%	+42.35	11.066	27.59%
<u>ลุ่มน้ำคลองใหญ่</u>			275.250		151.442	55.02%		193.974	70.47%		76.848	27.92%
4 ประแสร์	-	+35.99	295.000	+32.15	150.200	50.92%	+31.93	144.460	48.97%	+24.74	24.430	8.28%
5 คลองระโอก	-	+33.50	19.650	+29.07	6.354	32.34%	+29.82	8.004	40.73%	+27.66	3.890	19.80%
<u>ลุ่มน้ำประแสร์</u>			314.650		156.554	49.75%		152.464	48.46%		28.320	9.00%
<u>รวม</u>			589.900		307.996	52.21%		346.438	58.73%		105.168	17.83%

วิกฤต

<30.00%

ฉุกเฉิน

30.01-50.00%

ปกติ

50.01-80.00%

น้ำ

> 80.00%