

โครงการชลประทานชลบุรี  
จังหวัดชลบุรี



สรุปรายงานประจำวัน

สำนักงานชลประทานที่ 9  
จังหวัดชลบุรี

15 มิถุนายน 2569

ลำดับที่	รายชื่ออ่างเก็บน้ำ	ตำบล	อำเภอ	ระดับน้ำ ม.(รทก.)				ความจุ เก็บกัก (ล้าน ลบ.ม.)	ความจุ เก็บกักเต็ม (ล้าน ลบ.ม.)	ปริมาณน้ำ (ล้าน ลบ.ม.)	ระดับน้ำ ม.(รทก.)				ปริมาณน้ำ (ล้าน ลบ.ม.)			ปริมาณน้ำฝน ( มม.)	ระบายน้ำ ( ล้าน ลบ.ม )	คิดเป็น % ของความจุเดิม	คิดเป็น % ของความจุใหม่
				ต่ำสุด	สูงสุด	เก็บกัก	เก็บกักเต็ม				1 พ.ย. 68	14 มิ.ย. 69	15 มิ.ย. 69	+/-	14 มิ.ย. 69	15 มิ.ย. 69	+/-				
1	อ่างเก็บน้ำบางพระ	บางพระ	ศรีราชา	+ 20.00	+ 30.60	+30.00		117.0		115.167	+24.510	+24.490	-0.02	44.437	44.251	-0.19	22.20	0.000	37.82		
2	อ่างเก็บน้ำหนองค้อ	หนองขาม	ศรีราชา	+ 57.50	+66.85	+65.60	+66.00	21.40	23.40	16.940	+63.110	+63.090	-0.02	12.068	12.000	-0.07	0.00	0.000	56.07	51.28	
3	อ่างเก็บน้ำท่าบ่อประชัน	หนองปรือ	บางละมุง	+ 36.00	+ 45.70	+45.50		16.60		10.862	+42.350	+42.340	-0.01	8.449	8.428	-0.02	0.00	0.000	50.77		
4	อ่างเก็บน้ำชากนออก	ห้วยใหญ่	บางละมุง	+ 15.60	+ 23.60	+23.00		7.03		5.118	+19.970	+19.950	-0.02	2.815	2.795	-0.02	0.00	0.000	39.76		
5	อ่างเก็บน้ำหนองกลางดง	บึง	ศรีราชา	+ 51.00	+ 62.00	+61.20		7.65		5.580	+60.190	+60.190	0.00	6.128	6.128	0.00	0.00	0.000	80.10		
6	อ่างเก็บน้ำห้วยสะพาน	บึง	ศรีราชา	+ 67.00	+ 74.94	+74.00		3.84		3.128	+72.940	+72.930	-0.01	2.921	2.913	-0.01	0.00	0.000	75.85		
7	อ่างเก็บน้ำห้วยขุมจิต	ตะเคียนเตี้ย	บางละมุง	+ 57.00	+ 65.88	+65.00		4.80		0.793	+57.530	+57.530	0.00	0.407	0.407	0.00	0.00	0.000	8.48		
8	อ่างเก็บน้ำบ้านบึง	คลองกิ่ว	บ้านบึง	+ 75.20	+ 81.75	+80.80		10.98		7.411	+78.080	+78.100	0.02	6.357	6.393	0.04	10.00	0.000	58.22		
9	อ่างเก็บน้ำบึงพิภพทอง 1	ห้วยใหญ่	บางละมุง	+ 51.00	+ 56.75	+56.25		1.23		0.956	+54.00	+53.990	-0.01	0.707	0.704	-0.00	0.00	0.000	57.24		
10	อ่างเก็บน้ำบึงพิภพทอง 2	ห้วยใหญ่	บางละมุง	+ 35.00	+41.50	+41.00		2.00		1.543	+39.05	+39.040	-0.01	1.138	1.134	-0.00	0.00	0.000	56.68		
11	อ่างเก็บน้ำห้วยคู 1	บางเสร่	สัตหีบ	+ 33.00	+37.30	+36.50		1.50		0.944	+34.36	+34.350	-0.01	0.559	0.556	-0.00	0.00	0.000	37.04		
12	อ่างเก็บน้ำห้วยคู 2	บางเสร่	สัตหีบ	+ 46.50	+54.50	+54.00		2.90		2.458	+52.44	+52.430	-0.01	1.968	1.962	-0.01	0.00	0.000	67.66		
13	อ่างเก็บน้ำคลองหลวงฯ	เกาะจันทร์	เกาะจันทร์	+ 29.00	+ 37.16	+35.50	+36.50	98.00	125.00	75.356	+30.620	+30.610	-0.01	15.877	15.799	-0.08	5.20	0.040	16.12	12.64	
14	อ่างเก็บน้ำคลองกระแสด	หลวงทอง	บ่อทอง	+ 88.00	+99.7	+98.50		18.12		15.400	+96.780	+96.780	0.00	12.610	12.610	0.00	0.00	0.000	69.59		
	รวม			-	-	-		313.05	342.05	261.66	-	-	-	116.440	116.080	-	0.0399		37.1	33.94	
										ปริมาณน้ำ 1 พ.ย.68											
											ระดับน้ำ ม.(รทก.)			ปริมาณน้ำ (ล้าน ลบ.ม.)			ปริมาณน้ำฝน เมื่อวาน (มม.)	ปริมาณน้ำเฉลี่ย (ลบ.ม./วินาที)	ระยะยกบาน ( ม.)	เปิดบาน ( ชม.)	
1	ปตร.คลองพานทอง	บางนาง	พานทอง		+1.30	+1.20		1.20		1.30	+1.03	+1.07	0.04	1.262	1.281	0.019	8.70	0.000	0.00	0	
2	ปตร.ปลายคลองขป.พานทอง	บางนาง	พานทอง		+1.93	+1.50		0.67		0.68	+0.97	+0.98	0.01	0.590	0.593	0.003	0.00	0.000	0.00	0	
3	ปตร.ต้นคลองขป.พานทอง	บางนาง	พานทอง		+1.70	+1.70		-		-	+1.04	+1.03	-0.01	0.00	0.00	0.000	0.0	-	-	-	

เกณฑ์น้ำดีมาก 81% ขึ้นไป    เกณฑ์น้ำดี 51-80 %    เกณฑ์น้ำพอใช้ 31-50 %    เกณฑ์น้ำน้อย ≤ 30%

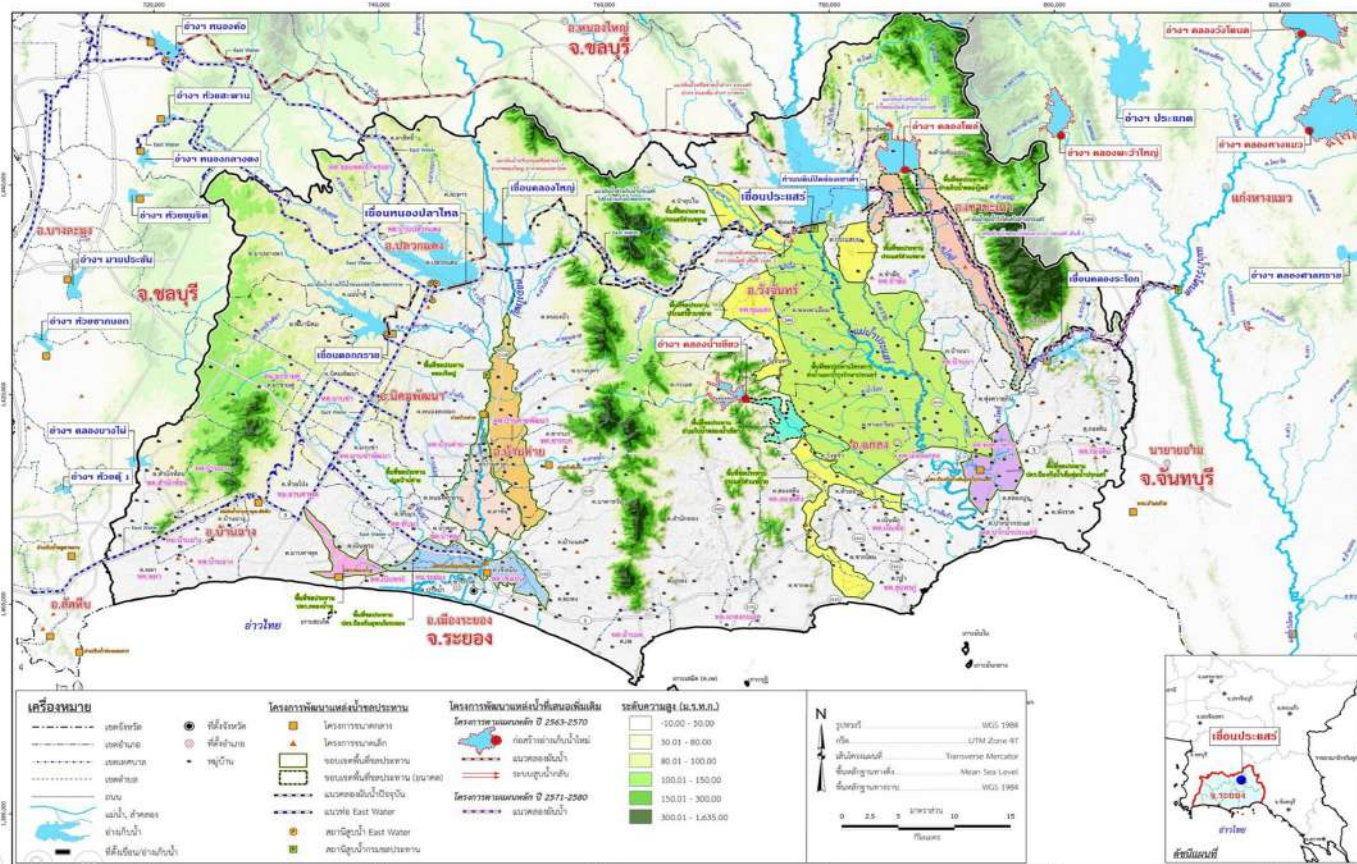
หมายเหตุ : กรุณาตรวจสอบความถูกต้องก่อนนำไปใช้งาน

# โครงการชลประทานระยอง

รายงานสถานการณ์น้ำ จ.ระยอง

จันทร์ 15 มิถุนายน 2569

ชื่อ	น้ำฝน (มม.)	ระดับน้ำ 06.00 น. 15 มิถุนายน 2569			
		ทกหือ	ท้าย	ช่อง	ยกบานสูง (ม.)
		ม.(รทก.)	ม.(รทก.)		
1. ประตู/ทรน.					
1.1 รั้วอานวย		+1.20	+0.20	-	-
1.2 ทรน.คลองตา		+1.50	+0.30	-	-
1.3 สายสาม		+0.50	+0.20	-	-
1.4 นาปู		+1.20	+0.20	-	-
2. ฝ่ายบ้านค่าย					
2.1 ทกหือ		+11.97	+6.84	-	0.05
2.2 ทรน.ฝั่งซ้าย		+11.97	+9.70	-	0
2.3 ทรน.ฝั่งขวา		+11.97	+9.70	-	0
	หมายเหตุ			รวม	1.297
3. ประตูคลองโพธิ์	6.8	+1.50	+0.40	-	-
4. ไตรมาตรขนาดเล็ก	น้ำฝน (มม.)	ระดับตลิ่ง ม.(รทก.)	ระดับ ม.(รทก.)	ปริมาณน้ำผ่าน ลบ.ม.วิ	สูง/ต่ำ จากตลิ่ง
คลองมกข่า TM01	-	-	-	-	-
คลองตมอ TM02	-	-	-	-	-
คลองหนองหว้า TM03	-	-	-	-	-
คลองข้างตาย TM04	-	-	-	-	-
5. สถานีวัดน้ำท่า	ระดับน้ำ (ม.รทก.)	ระดับตลิ่ง ม.(รทก.)	ปริมาณ ลบ.ม./วินาที	สูง/ต่ำ จากตลิ่ง	สถานะ
สถานีบ้านค่าย Z62	-	-	-	-	-
สถานีบ้านเขยโสด Z38	-	-	-	-	-
สถานีบ้านวังไทร Z11	-	-	-	-	-



รายชื่อ	ฝน	ระดับน้ำ (ม.รทก.)		ระดับน้ำ (ม.รทก.)		ปริมาณน้ำใช้การ	เปอร์เซ็นต์	เปอร์เซ็นต์ (เทียบกับความต้องการ)	กัมมันต์ลดลง จากปริมาณ (ล้าน ลบ.ม.)	กัมมันต์ลดลง จากปริมาณ (ล้าน ลบ.ม.)	ปริมาณน้ำ			14 มิถุนายน 2569								
		เก็บกัก	รวมดู (ปกติ)	กัมมันต์ (จ.รทก.)	ประจำวัน						ปริมาณน้ำ	OUTLET	SPILLWAY	EMERGENCY	รับน้ำ-ส่งน้ำ (ล้าน ลบ.ม.)	Outflow	น้ำไหลลงอ่าง	ระกวม วัชพืช				
		(ม.รทก.)	(ล้าน ลบ.ม.)	(ล้าน ลบ.ม.)	(ม.รทก.)						(ล้าน ลบ.ม.)								ปริมาณ	(ม.³/วินาที)	ล้าน ลบ.ม./วัน	เปิด สิ้น บาน
อ่างเก็บน้ำ																						
1 ตอกทราย	-	+52.60	71.400	79.411	+50.31	48.921	45.921	68.52%	61.60%	-0.09	↓	-0.1	0.12	1.89	0.16	-	0	-	0.202	0.116	0.039	
2 หนองปลาไหล	-	+45.00	163.750	187.620	+40.53	80.106	66.946	83.92%	42.70%	-0.15	↓	-0.1	0.5%	0.24	0.02	-	-	-	0.161	0.658	0.346	0.069
3 คลองใหญ่	-	+46.00	40.100	51.100	+44.15	22.876	19.876	87.05%	44.77%	0.16	↑	.02	0.0%	-	-	-	-	-	0.161	0.198	0.173	0.037
กลุ่มน้ำคลองใหญ่			275.250	318.131		151.904	132.744	87.59%	47.75%				2.12	0.18					1.058	0.635	0.145	
4 ประตู	-	+35.99	295.000		+32.18	151.040	131.040	87.20%		-0.84	↓	-0.3	0.28	5.98	0.52				0.466	0.660	0.080	0.290
5 คลองระลอก	-	+33.50	19.650		+29.08	6.376	6.176	97.25%		-0.02	↓	-0.1	0%	-	-				0.009	-	-	0.009
กลุ่มน้ำประตู			314.650			157.416	137.216	87.25%					5.980	0.517					0.669	0.080	0.299	
รวม			589.900			309.320	269.960	87.24%					8.103	0.700					1.728	0.715	0.444	

หมายเหตุ

วิกฤต	ฉุกเฉิน	ปกติ	น้ำท่วม
<30.00%	30.01-50.00%	50.01-80.00%	> 80.00%

กรุณาตรวจสอบความถูกต้อง ก่อนนำไปใช้งาน

รายงานสภาพน้ำ ประจำวันที่			15 มิถุนายน 2569			15 มิถุนายน 2568			15 มิถุนายน 2563			
รายชื่อ	ฝน 14 มิ.ย. 69	ระดับน้ำ (ม.รทก.)		ระดับน้ำ (ม.รทก.)		เปอร์เซ็นต์	ระดับน้ำ (ม.รทก.)		เปอร์เซ็นต์	ระดับน้ำ (ม.รทก.)		เปอร์เซ็นต์
		เก็บกัก (ม.รทก.)	ความจุ (ปกติ) (ล้าน ลบ.ม.)	ประจำวัน (ม.รทก.)	ปริมาณน้ำ (ล้าน ม. <sup>3</sup> )		ประจำวัน (ม.รทก.)	ปริมาณน้ำ (ล้าน ม. <sup>3</sup> )		ประจำวัน (ม.รทก.)	ปริมาณน้ำ (ล้าน ม. <sup>3</sup> )	
<b>อ่างเก็บน้ำ</b>												
1 ดอกกราย	-	+53.30	71.400	+50.31	48.921	68.52%	+51.23	57.297	80.25%	+45.53	17.859	25.01%
2 หนองปลาไหล	-	+45.00	163.750	+40.53	80.106	48.92%	+42.71	116.598	71.20%	+37.97	46.713	28.53%
3 คลองใหญ่	-	+46.00	40.100	+44.15	22.876	57.05%	+43.85	20.469	51.04%	+42.15	10.127	25.25%
<b>ลุ่มน้ำคลองใหญ่</b>			275.250		151.904	55.19%		194.364	70.61%		74.699	27.14%
4 ประแสร์	-	+35.99	295.000	+32.18	151.040	51.20%	+31.93	144.460	48.97%	+24.74	24.430	8.28%
5 คลองระโอก	-	+33.50	19.650	+29.08	6.376	32.45%	+29.81	7.982	40.62%	+27.64	3.860	19.64%
<b>ลุ่มน้ำประแสร์</b>			314.650		157.416	50.03%		152.442	48.45%		28.290	8.99%
<b>รวม</b>			589.900		309.320	52.44%		346.806	58.79%		102.989	17.46%

**วิกฤต**

<30.00%

**ฉุกเฉิน**

30.01-50.00%

**ปกติ**

50.01-80.00%

**น้ำ**

> 80.00%