

โครงการชลประทานชลบุรี

จังหวัดชลบุรี



กรมชลประทาน
สรุปปริมาณน้ำประจำวัน

สำนักงานชลประทานที่ 9

จังหวัดชลบุรี



14 มิถุนายน 2569

ลำดับที่	รายชื่ออ่างเก็บน้ำ	ตำบล	อำเภอ	ระดับน้ำ ม.(รทก.)				ความจุ เก็บกัก (ล้าน ลบ.ม.)	ความจุ เก็บกักเต็ม (ล้าน ลบ.ม.)	ปริมาณน้ำ (ล้าน ลบ.ม.)	ระดับน้ำ ม.(รทก.)				ปริมาณน้ำ (ล้าน ลบ.ม.)			ปริมาณน้ำฝน (มม.)	ระบายน้ำ (ล้าน ลบ.ม)	คิดเป็น % ของความจุเดิม	คิดเป็น % ของความจุใหม่
				ต่ำสุด	สูงสุด	เก็บกัก	เก็บกักเต็ม				1 พ.ย. 68	13 มิ.ย. 69	14 มิ.ย. 69	+/-	13 มิ.ย. 69	14 มิ.ย. 69	+/-				
1	อ่างเก็บน้ำบางพระ	บางพระ	ศรีราชา	+ 20.00	+ 30.60	+30.00		117.0		115.167	+24.550	+24.510	-0.04	44.808	44.437	-0.37	0.50	0.000	37.98		
2	อ่างเก็บน้ำหนองค้อ	หนองขาม	ศรีราชา	+ 57.50	+66.85	+65.60	+66.00	21.40	23.40	16.940	+63.120	+63.110	-0.01	12.100	12.068	-0.03	0.00	0.000	56.39	51.57	
3	อ่างเก็บน้ำท่าประชัน	หนองปรือ	บางละมุง	+ 36.00	+ 45.70	+45.50		16.60		10.862	+42.360	+42.350	-0.01	8.469	8.449	-0.02	0.00	0.000	50.89		
4	อ่างเก็บน้ำชากนออก	ห้วยใหญ่	บางละมุง	+ 15.60	+ 23.60	+23.00		7.03		5.118	+19.980	+19.970	-0.01	2.825	2.815	-0.01	0.00	0.000	40.04		
5	อ่างเก็บน้ำหนองกลางดง	บึง	ศรีราชา	+ 51.00	+ 62.00	+61.20		7.65		5.580	+60.190	+60.190	0.00	6.128	6.128	0.00	0.00	0.000	80.10		
6	อ่างเก็บน้ำห้วยสะพาน	บึง	ศรีราชา	+ 67.00	+ 74.94	+74.00		3.84		3.128	+72.940	+72.940	0.00	2.921	2.921	0.00	0.00	0.000	76.06		
7	อ่างเก็บน้ำห้วยขุมจิต	ตะเคียนเตี้ย	บางละมุง	+ 57.00	+ 65.88	+65.00		4.80		0.793	+57.540	+57.530	-0.01	0.410	0.407	-0.00	0.00	0.000	8.48		
8	อ่างเก็บน้ำบ้านบึง	คลองกิ่ว	บ้านบึง	+ 75.20	+ 81.75	+80.80		10.98		7.411	+78.080	+78.080	0.00	6.357	6.357	0.00	0.00	0.000	57.90		
9	อ่างเก็บน้ำบึงพิททอง 1	ห้วยใหญ่	บางละมุง	+ 51.00	+ 56.75	+56.25		1.23		0.956	+54.01	+54.000	-0.01	0.710	0.707	-0.00	0.00	0.000	57.48		
10	อ่างเก็บน้ำบึงพิททอง 2	ห้วยใหญ่	บางละมุง	+ 35.00	+41.50	+41.00		2.00		1.543	+39.05	+39.050	0.00	1.138	1.138	0.00	0.00	0.000	56.88		
11	อ่างเก็บน้ำห้วยคู 1	บางเสร่	สัตหีบ	+ 33.00	+37.30	+36.50		1.50		0.944	+34.37	+34.360	-0.01	0.562	0.559	-0.00	0.00	0.000	37.27		
12	อ่างเก็บน้ำห้วยคู 2	บางเสร่	สัตหีบ	+ 46.50	+54.50	+54.00		2.90		2.458	+52.45	+52.440	-0.01	1.973	1.968	-0.01	0.00	0.000	67.85		
13	อ่างเก็บน้ำคลองหลวงฯ	เกาะจันทร์	เกาะจันทร์	+ 29.00	+ 37.16	+35.50	+36.50	98.00	125.00	75.356	+30.640	+30.620	-0.02	16.032	15.877	-0.16	0.00	0.040	16.20	12.70	
14	อ่างเก็บน้ำคลองกระแสด	หลวงทอง	บ่อทอง	+ 88.00	+99.7	+98.50		18.12		15.400	+96.780	+96.780	0.00	12.610	12.610	0.00	0.00	0.000	69.59		
	รวม			-	-	-		313.05	342.05	261.66	-	-	-	117.043	116.440	-	0.0399		37.2	34.04	
										ปริมาณน้ำ 1 พ.ย.68							ปริมาณน้ำฝน เมื่อวาน (มม.)	ปริมาณน้ำเฉลี่ย (ลบ.ม./วินาที)	ระยะยกบาน (ม.)	เปิดบาน (ชม.)	
1	ปตร.คลองพานทอง	บางนาง	พานทอง		+1.30	+1.20		1.20		1.30	+1.05	+1.03	-0.02	1.271	1.262	-0.010	0.00	0.000	0.00	0	
2	ปตร.ปลายคลองขป.พานทอง	บางนาง	พานทอง		+1.93	+1.50		0.67		0.68	+0.98	+0.97	-0.01	0.593	0.590	-0.003	0.00	0.000	0.00	0	
3	ปตร.ต้นคลองขป.พานทอง	บางนาง	พานทอง		+1.70	+1.70		-		-	+1.04	+1.04	0.00	0.00	0.00	0.000	0.0	-	-	-	

เกณฑ์น้ำดีมาก 81% ขึ้นไป เกณฑ์น้ำดี 51-80 % เกณฑ์น้ำพอใช้ 31-50 % เกณฑ์น้ำน้อย ≤ 30%

หมายเหตุ : กรุณาตรวจสอบความถูกต้องก่อนนำไปใช้งาน

โครงการชลประทานระยอง

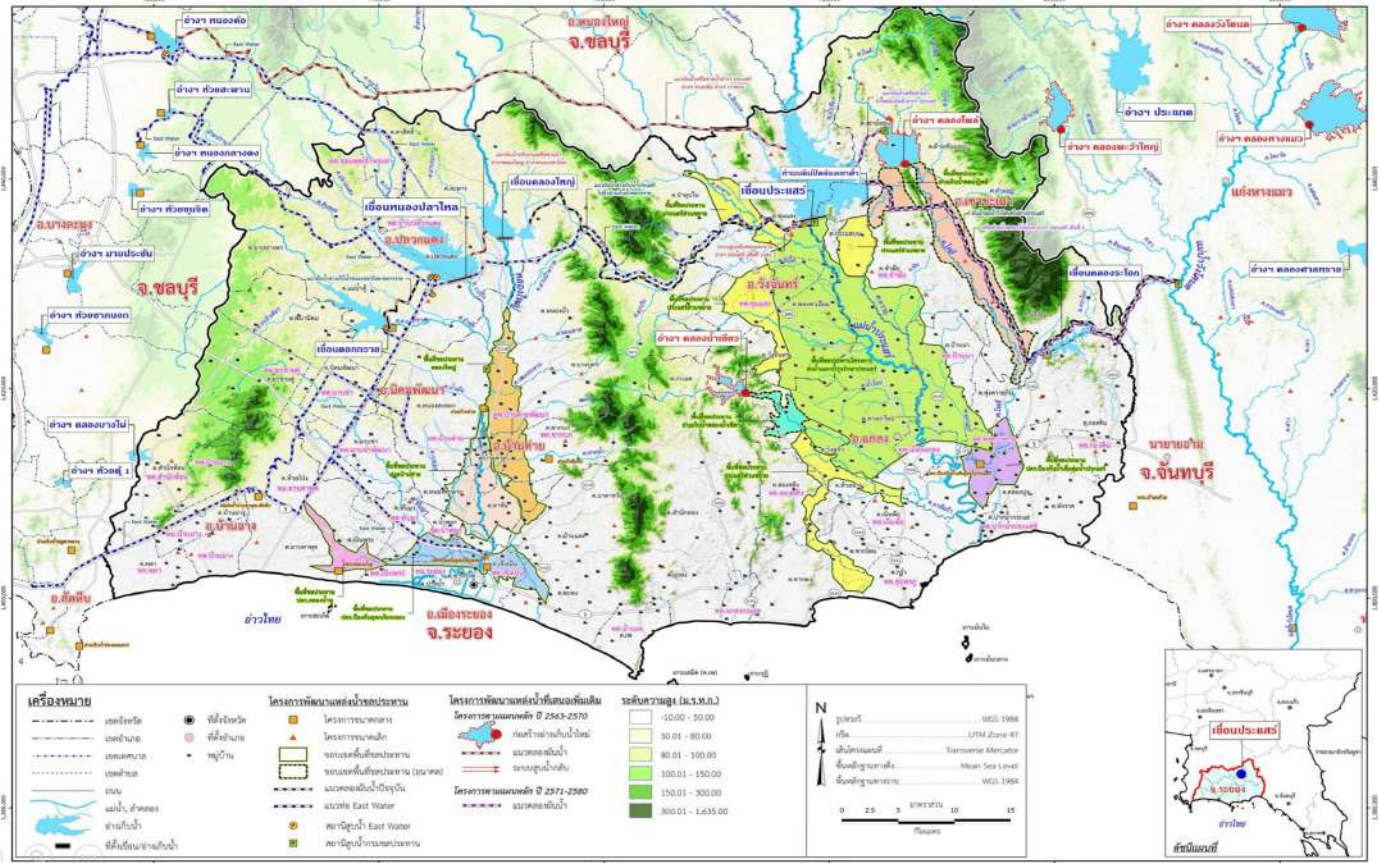


กรมชลประทาน
13 มิถุนายน 2569

รายงานสถานการณ์น้ำ จ.ระยอง

อาทิตย์ 14 มิถุนายน 2569

ชื่อ	น้ำฝน (มม.)	ระดับน้ำ 06.00 น. 14 มิถุนายน 2569			
		ทหือ	ท้าย	ช่อง	ยกบานสูง (ม.)
		ม.(รทก.)	ม.(รทก.)		
1. ประตู/ทรน.					
1.1 รั้วอานวย		+1.20	+0.20	-	-
1.2 ทรน.คลองตา		+1.50	+0.30	-	-
1.3 สายสาม		+0.50	+0.20	-	-
1.4 นาปู		+1.20	+0.20	-	-
2. ฝ่ายบ้านค่าย					
2.1 ทหือ		+11.98	+6.85	-	0.06
2.2 ทรน.ฝั่งซ้าย	2.5	+11.98	+0.70	-	0
2.3 ทรน.ฝั่งขวา		+11.98	+9.70	-	0
	หมายเหตุ			รวม	1.705
3. ประตูคลองโพธิ์	7.1	+1.50	+0.40	-	-
4. ไตรมาตรขนาดเล็ก	น้ำฝน (มม.)	ระดับตลิ่ง ม.(รทก.)	ระดับ ม.(รทก.)	ปริมาณน้ำผ่าน ลบ.ม.วิ	สูง/ต่ำ จากตลิ่ง
คลองมกข่า TM01	-	-	-	-	-
คลองตมอ TM02	-	-	-	-	-
คลองหนองหว้า TM03	-	-	-	-	-
คลองข้างตาย TM04	-	-	-	-	-
5. สถานีวัดน้ำท่า	ระดับน้ำ (ม.รทก.)	ระดับตลิ่ง ม.(รทก.)	ปริมาณ ลบ.ม./วินาที	สูง/ต่ำ จากตลิ่ง	สถานะ
สถานีบ้านค่าย Z62	-	-	-	-	-
สถานีบ้านเขยิบสด Z38	-	-	-	-	-
สถานีบ้านวังไทร Z11	-	-	-	-	-



รายชื่อ	ฝั้น	ระดับน้ำ (ม.รทก.)		ระดับน้ำ (ม.รทก.)		ปริมาณน้ำใช้การ (ล้าน ลบ.ม.)	เปอร์เซ็นต์ (ปริมาณน้ำใช้การ)	เปอร์เซ็นต์ (ปริมาณน้ำใช้การ)	ที่เก็บกัก (ล้าน ลบ.ม.)	ที่เก็บกัก (ล้าน ลบ.ม.)	ปริมาณน้ำ 13 มิถุนายน 2569												
		เก็บกัก (ม.รทก.)	รวม (ล้าน ลบ.ม.)	ที่เก็บกัก (ล้าน ลบ.ม.)	ประจำวัน (ม.รทก.)						ปริมาณน้ำ (ล้าน ลบ.ม.)	การ (ล้าน ลบ.ม.)	OUTLET	SPILLWAY	EMERGENCY								
		ปริมาณน้ำ (ล้าน ลบ.ม.)	ปริมาณน้ำ (ล้าน ลบ.ม.)	ปริมาณน้ำ (ล้าน ลบ.ม.)	ปริมาณน้ำ (ล้าน ลบ.ม.)						ปริมาณน้ำ (ล้าน ลบ.ม.)	ปริมาณน้ำ (ล้าน ลบ.ม.)	ปริมาณน้ำ (ล้าน ลบ.ม.)	ปริมาณน้ำ (ล้าน ลบ.ม.)	ปริมาณน้ำ (ล้าน ลบ.ม.)								
อ่างเก็บน้ำ																							
1 ตอกทราย	-	+52.60	71.400	79.411	+50.32	49.007	46.007	68.64%	61.71%	-0.09	↓	-0.1	0.12	1.89	0.16	-	0	-	-	0.202	0.116	0.039	
2 หนองปลาไหล	-	+45.00	163.750	187.620	+40.54	80.258	67.098	49.01%	42.78%	-0.30	↓	-0.2	0.5%	0.24	0.02	-	-	-	-	0.161	0.705	0.241	0.069
3 คลองใหญ่	-	+46.00	40.100	51.100	+44.13	22.711	19.711	56.64%	44.45%	0.00	↔	.00	0.0%	-	-	-	-	-	-	0.161	0.198	0.036	0.037
กลุ่มน้ำคลองใหญ่			275.250	318.131		151.977	132.817	55.21%	47.77%				2.12	0.18	-	-	-	-	-	1.105	0.393	0.145	
4 ประตู	-	+35.99	295.000		+32.21	151.880	131.880	51.48%		-0.84	↓	-0.3	0.28	5.44	0.47	-	-	-	-	0.428	0.650	0.060	0.290
5 คลองระลอก	-	+33.50	19.650		+29.09	6.398	6.198	32.56%		-0.02	↓	-0.1	0%	-	-	-	-	-	-	-	0.009	-	0.009
กลุ่มน้ำประตู			314.650			158.278	138.078	50.30%					5.440	0.470	-	-	-	-	-	0.659	0.060	0.299	
รวม			589.900			310.255	270.895	52.59%					7.565	0.654	-	-	-	-	-	1.764	0.453	0.444	

หมายเหตุ

วิกฤต	ฉุกเฉิน	ปกติ	น้ำท่วม
<30.00%	30.01-50.00%	50.01-80.00%	> 80.00%

กรุณาตรวจสอบความถูกต้อง ก่อนนำไปใช้งาน

รายงานสภาพน้ำ ประจำวันที่			14 มิถุนายน 2569			14 มิถุนายน 2568			14 มิถุนายน 2563			
รายชื่อ	ฝน 13 มิ.ย. 69	ระดับน้ำ (ม.รทก.)		ระดับน้ำ (ม.รทก.)		เปอร์เซ็นต์	ระดับน้ำ (ม.รทก.)		เปอร์เซ็นต์	ระดับน้ำ (ม.รทก.)		เปอร์เซ็นต์
		เก็บกัก (ม.รทก.)	ความจุ (ปกติ) (ล้าน ลบ.ม.)	ประจำวัน (ม.รทก.)	ปริมาณน้ำ (ล้าน ม. ³)		ประจำวัน (ม.รทก.)	ปริมาณน้ำ (ล้าน ม. ³)		ประจำวัน (ม.รทก.)	ปริมาณน้ำ (ล้าน ม. ³)	
อ่างเก็บน้ำ												
1 ดอกกราย	-	+53.30	71.400	+50.32	49.007	68.64%	+51.22	57.202	80.11%	+45.51	17.768	24.88%
2 หนองปลาไหล	-	+45.00	163.750	+40.54	80.258	49.01%	+42.73	116.960	71.43%	+37.91	46.132	28.17%
3 คลองใหญ่	-	+46.00	40.100	+44.13	22.711	56.64%	+43.83	20.313	50.66%	+42.13	10.037	25.03%
ลุ่มน้ำคลองใหญ่			275.250		151.977	55.21%		194.475	70.65%		73.937	26.86%
4 ประแสร์	-	+35.99	295.000	+32.21	151.880	51.48%	+31.91	144.020	48.82%	+24.73	24.370	8.26%
5 คลองระโอก	-	+33.50	19.650	+29.09	6.398	32.56%	+29.78	7.916	40.28%	+27.59	3.785	19.26%
ลุ่มน้ำประแสร์			314.650		158.278	50.30%		151.936	48.29%		28.155	8.95%
รวม			589.900		310.255	52.59%		346.411	58.72%		102.092	17.31%

วิกฤต

<30.00%

ฉุกเฉิน

30.01-50.00%

ปกติ

50.01-80.00%

น้ำ

> 80.00%