

โครงการชลประทานชลบุรี

จังหวัดชลบุรี



กรมชลประทาน
สรุปปริมาณน้ำประจำวัน

สำนักงานชลประทานที่ 9

จังหวัดชลบุรี



13 มิถุนายน 2569

ลำดับที่	รายชื่ออ่างเก็บน้ำ	ตำบล	อำเภอ	ระดับน้ำ ม.(รทก.)				ความจุ เก็บกัก (ล้าน ลบ.ม.)	ความจุ เก็บกักเต็ม (ล้าน ลบ.ม.)	ปริมาณน้ำ (ล้าน ลบ.ม.)	ระดับน้ำ ม.(รทก.)				ปริมาณน้ำ (ล้าน ลบ.ม.)			ปริมาณน้ำฝน (มม.)	ระบายน้ำ (ล้าน ลบ.ม)	คิดเป็น % ของความจุเดิม	คิดเป็น % ของความจุใหม่
				ต่ำสุด	สูงสุด	เก็บกัก	เก็บกักเต็ม				1 พ.ย. 68	12 มิ.ย. 69	13 มิ.ย. 69	+/-	12 มิ.ย. 69	13 มิ.ย. 69	+/-				
1	อ่างเก็บน้ำบางพระ	บางพระ	ศรีราชา	+ 20.00	+ 30.60	+30.00		117.0		115.167	+24.560	+24.550	-0.01	44.901	44.808	-0.09	0.80	0.000	38.30		
2	อ่างเก็บน้ำหนองค้อ	หนองขาม	ศรีราชา	+ 57.50	+66.85	+65.60	+66.00	21.40	23.40	16.940	+63.130	+63.120	-0.01	12.070	12.100	0.03	0.00	0.000	56.54	51.71	
3	อ่างเก็บน้ำท่าประชัน	หนองปรือ	บางละมุง	+ 36.00	+ 45.70	+45.50		16.60		10.862	+42.370	+42.360	-0.01	8.490	8.469	-0.02	0.00	0.000	51.02		
4	อ่างเก็บน้ำชากนออก	ห้วยใหญ่	บางละมุง	+ 15.60	+ 23.60	+23.00		7.03		5.118	+19.990	+19.980	-0.01	2.835	2.825	-0.01	0.00	0.000	40.18		
5	อ่างเก็บน้ำหนองกลางดง	บึง	ศรีราชา	+ 51.00	+ 62.00	+61.20		7.65		5.580	+60.190	+60.190	0.00	6.128	6.128	0.00	0.00	0.000	80.10		
6	อ่างเก็บน้ำห้วยสะพาน	บึง	ศรีราชา	+ 67.00	+ 74.94	+74.00		3.84		3.128	+72.950	+72.940	-0.01	2.929	2.921	-0.01	0.00	0.000	76.06		
7	อ่างเก็บน้ำห้วยขุมจิต	ตะเคียนเตี้ย	บางละมุง	+ 57.00	+ 65.88	+65.00		4.80		0.793	+57.540	+57.540	0.00	0.410	0.410	0.00	0.00	0.000	8.53		
8	อ่างเก็บน้ำบ้านบึง	คลองกิ่ว	บ้านบึง	+ 75.20	+ 81.75	+80.80		10.98		7.411	+78.070	+78.080	0.01	6.339	6.357	0.02	0.00	0.000	57.90		
9	อ่างเก็บน้ำบึงพิททอง 1	ห้วยใหญ่	บางละมุง	+ 51.00	+ 56.75	+56.25		1.23		0.956	+54.02	+54.010	-0.01	0.713	0.710	-0.00	0.00	0.000	57.72		
10	อ่างเก็บน้ำบึงพิททอง 2	ห้วยใหญ่	บางละมุง	+ 35.00	+41.50	+41.00		2.00		1.543	+39.06	+39.050	-0.01	1.142	1.138	-0.00	4.50	0.000	56.88		
11	อ่างเก็บน้ำห้วยคู 1	บางเสร่	สัตหีบ	+ 33.00	+37.30	+36.50		1.50		0.944	+34.36	+34.370	0.01	0.559	0.562	0.00	0.00	0.000	37.49		
12	อ่างเก็บน้ำห้วยคู 2	บางเสร่	สัตหีบ	+ 46.50	+54.50	+54.00		2.90		2.458	+52.46	+52.450	-0.01	1.978	1.973	-0.01	0.00	0.000	68.03		
13	อ่างเก็บน้ำคลองหลวงฯ	เกาะจันทร์	เกาะจันทร์	+ 29.00	+ 37.16	+35.50	+36.50	98.00	125.00	75.356	+30.660	+30.640	-0.02	16.188	16.032	-0.16	0.00	0.040	16.36	12.83	
14	อ่างเก็บน้ำคลองกระแสด	หลวงทอง	บ่อทอง	+ 88.00	+99.7	+98.50		18.12		15.400	+96.780	+96.780	0.00	12.610	12.610	0.00	0.00	0.000	69.59		
	รวม			-	-	-		313.05	342.05	261.66	-	-	-	117.291	117.043	-	0.0400		37.4	34.22	
										ปริมาณน้ำ 1 พ.ย.68							ปริมาณน้ำฝน เมื่อวาน (มม.)	ปริมาณน้ำเฉลี่ย (ลบ.ม./วินาที)	ระยะยกบาน (ม.)	เปิดบาน (ชม.)	
1	ปตร.คลองพานทอง	บางนาง	พานทอง		+1.30	+1.20		1.20		1.30	+1.03	+1.05	0.02	1.262	1.271	0.010	5.00	0.000	0.00	0	
2	ปตร.ปลายคลองขป.พานทอง	บางนาง	พานทอง		+1.93	+1.50		0.67		0.68	+0.95	+0.98	0.03	0.584	0.593	0.009	0.00	0.000	0.00	0	
3	ปตร.ต้นคลองขป.พานทอง	บางนาง	พานทอง		+1.70	+1.70		-		-	+1.01	+1.04	0.03	0.00	0.00	0.000	0.0	-	-	-	

เกณฑ์น้ำดีมาก 81% ขึ้นไป
 เกณฑ์น้ำดี 51-80 %
 เกณฑ์น้ำพอใช้ 31-50 %
 เกณฑ์น้ำน้อย ≤ 30%

หมายเหตุ : กรุณาตรวจสอบความถูกต้องก่อนนำไปใช้งาน

โครงการชลประทานระยอง

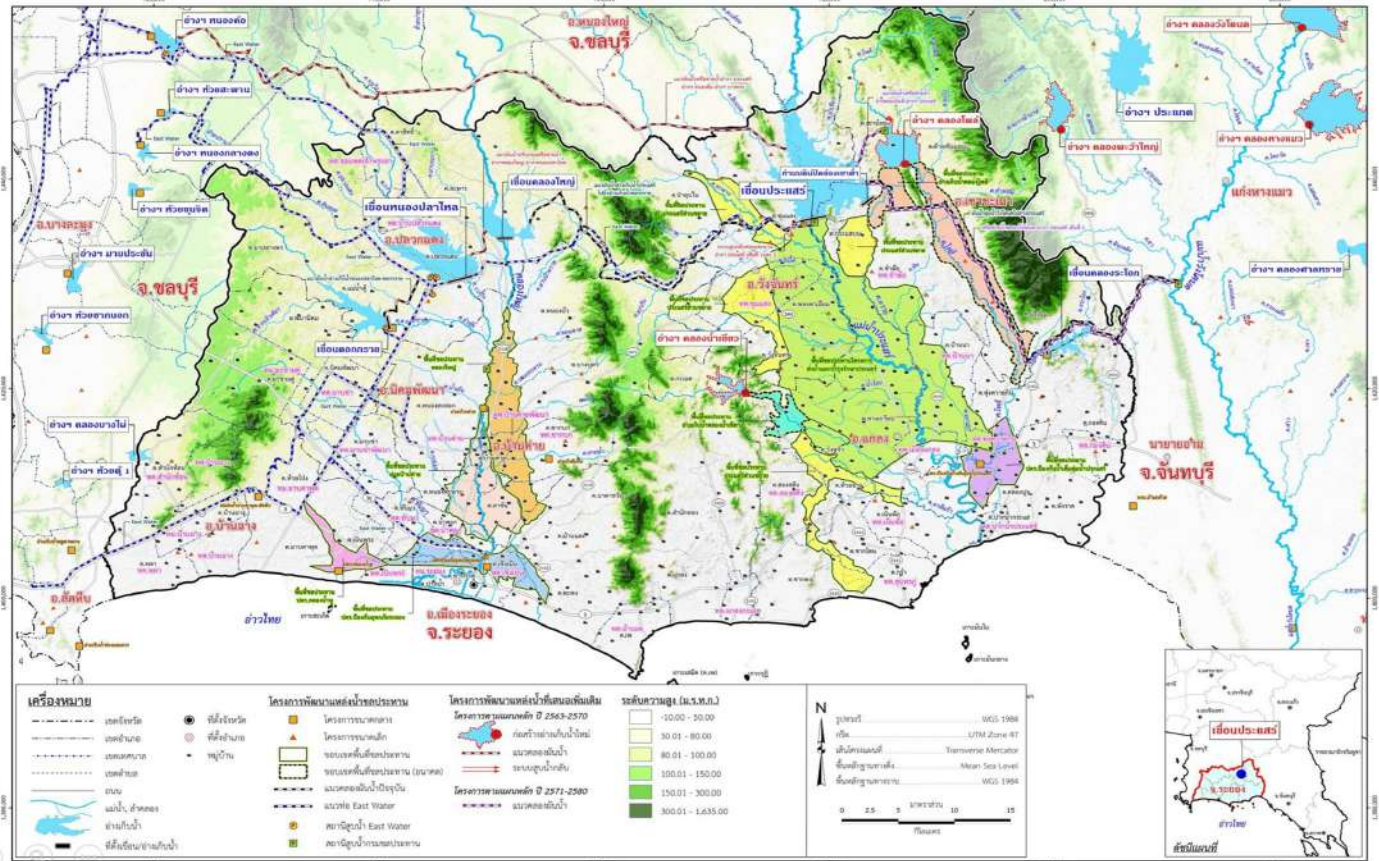


กรมชลประทาน
13 มิถุนายน 2569

รายงานสถานการณ์น้ำ จ.ระยอง

เสาร์ 13 มิถุนายน 2569

ชื่อ	น้ำฝน (มม.)	ระดับน้ำ 06.00 น. 13 มิถุนายน 2569			
		ทหือ	ท้าย	ช่อง	ยกบานสูง (ม.)
		ม.(รทก.)	ม.(รทก.)		
1. ประตู/ทรม.					
1.1 รั้วอำนาจ		+1.20	+0.20	-	-
1.2 ทรม.คลองคา		+1.50	+0.30	-	-
1.3 สายสาม		+0.50	+0.20	-	-
1.4 นาปู		+1.20	+0.20	-	-
2. ฝ่ายบ้านค่าย					
2.1 ทหือ		+11.95	+6.80	-	0.03
2.2 ทรม. ผังซ้าย	7.5	+11.95	+9.70	-	0
2.3 ทรม. ผังขวา		+11.95	+10.60	-	0.20
	หมายเหตุ			รวม	1.402
3. ประตูคลองโพธิ์		-	+1.50	+0.40	-
4. วิศวกรรมขนาดเด็ก	น้ำฝน (มม.)	ระดับตลิ่ง (ม.รทก.)	ระดับ น. (รทก.)	ปริมาณน้ำฝน สม.ม.วิ	สูง/ต่ำ จากตลิ่ง
คลองมกข่า TM01	-	-	-	-	-
คลองสมอ TM02	-	-	-	-	-
คลองหนองหัว TM03	-	-	-	-	-
คลองช้างตาย TM04	-	-	-	-	-
5. สถานีวัดน้ำท่า	ระดับน้ำ (ม.รทก.)	ระดับตลิ่ง (ม.รทก.)	ปริมาณ สม. (ม.ไร่/ภาค)	สูง/ต่ำ จากตลิ่ง	สถานะ
สถานีบ้านค่าย Z62	-	-	-	-	-
สถานีบ้านเขาใบสัด Z38	-	-	-	-	-
สถานีบ้านวังทรง Z11	-	-	-	-	-



รายชื่อ	ฝน	ระดับน้ำ (ม.รทก.)		ระดับน้ำ (ม.รทก.)		ปริมาณน้ำใช้การ	เปอร์เซ็นต์	เปอร์เซ็นต์ (เทียบกับความต้องการ)	กัมมันต์ลดลง จากปริมาณ (ล้าน ลบ.ม.)	กัมมันต์ลดลง จากปริมาณ (ล้าน ลบ.ม.)	ปริมาณน้ำ			12 มิถุนายน 2569									
		เก็บกัก (ม.รทก.)	รวมดู (ปกติ) (ล้าน ลบ.ม.)	กัม. ความจุชั่วคราว (ล้าน ลบ.ม.)	ประจำวัน (ม.รทก.)						ปริมาณน้ำ (ล้าน ลบ.ม.)	การ	เปอร์เซ็นต์	เปอร์เซ็นต์ (เทียบกับความต้องการ)	OUTLET	SPILLWAY	EMERGENCY	รับน้ำ-ส่งน้ำ (ล้าน ลบ.ม.)	Outflow (ล้าน ลบ.ม.)	น้ำไหลลงอ่าง (ล้าน ลบ.ม.)	ระกวม ไร่/ชม. (ล้าน ลบ.ม.)		
		เปิดบาน	ม.3/ไร่/ภาค	ล้าน ลบ.ม./วัน	เปิด สั้น บาน						ม.3/ไร่/ภาค	น้ำสูง (ม.3/ไร่/ภาค)	รับน้ำ-ส่งน้ำ (ล้าน ลบ.ม.)	Outflow (ล้าน ลบ.ม.)	น้ำไหลลงอ่าง (ล้าน ลบ.ม.)	ระกวม ไร่/ชม. (ล้าน ลบ.ม.)							
1 ดอกทราย	13.3	+52.60	71,400	79,411	+50.33	49,094	46,094	68.76%	61.82%	0.26	↑	.03	0.12	1.89	0.16	-	0	-	-	0.202	0.461	0.039	
2 หนองปลาไหล	10.0	+45.00	163,750	187,620	+40.56	80,562	67,402	89.20%	42.94%	-0.15	↓	-0.01	0.5%	0.24	0.02	-	-	-	-	0.161	0.717	0.404	0.069
3 คลองใหญ่	4.0	+46.00	40,100	51,100	+44.13	22,711	19,711	56.64%	44.45%	0.00	→	.00	0.0%	-	-	-	-	-	-	0.161	0.198	0.023	0.037
คู่มือคลองใหญ่			275,250	318,131		152,367	133,207	55.36%	47.89%					2.12	0.18	-	-	-	-	1.116	0.889	0.145	
4 ประตู	-	+35.99	295,000		+32.24	152,720	132,720	51.77%		-0.56	↓	-0.02	0.28	5.69	0.49	-	-	-	-	0.436	0.600	0.270	0.290
5 คลองระลอก	-	+33.50	19,650		+29.10	6,420	6,220	92.67%	0.00	→	.00	0%	-	-	-	-	-	-	-	0.609	0.009	0.009	0.009
คู่มือประตู			314,650			159,140	138,940	50.58%					5.690	0.492	-	-	-	-	-	0.609	0.279	0.299	
รวม			589,900			311,507	272,147	52.81%					7.812	0.675	-	-	-	-	-	1.726	1.168	0.444	

หมายเหตุ

วิกฤต	ฉุกเฉิน	ปกติ	น้ำเต็ม
<30.00%	30.01-50.00%	50.01-80.00%	> 80.00%

กรุณาตรวจสอบความถูกต้อง ก่อนนำไปใช้งาน

รายงานสภาพน้ำ ประจำวันที่				13 มิถุนายน 2569			13 มิถุนายน 2568			13 มิถุนายน 2563		
รายชื่อ	ฝน 12 มิ.ย. 69	ระดับน้ำ (ม.รทก.)		ระดับน้ำ (ม.รทก.)		เปอร์เซ็นต์	ระดับน้ำ (ม.รทก.)		เปอร์เซ็นต์	ระดับน้ำ (ม.รทก.)		เปอร์เซ็นต์
		เก็บกัก (ม.รทก.)	ความจุ (ปกติ) (ล้าน ลบ.ม.)	ประจำวัน (ม.รทก.)	ปริมาณน้ำ (ล้าน ม. ³)		ประจำวัน (ม.รทก.)	ปริมาณน้ำ (ล้าน ม. ³)		ประจำวัน (ม.รทก.)	ปริมาณน้ำ (ล้าน ม. ³)	
<u>อ่างเก็บน้ำ</u>												
1 ดอกทราย	13.3	+53.30	71.400	+50.33	49.094	68.76%	+51.24	57.393	80.38%	+45.53	17.859	25.01%
2 หนองปลาไหล	10.0	+45.00	163.750	+40.56	80.562	49.20%	+42.72	116.779	71.32%	+37.89	45.939	28.05%
3 คลองใหญ่	4.0	+46.00	40.100	+44.13	22.711	56.64%	+43.81	20.159	50.27%	+42.14	10.082	25.14%
<u>ลุ่มน้ำคลองใหญ่</u>			275.250		152.367	55.36%		194.331	70.60%		73.880	26.84%
4 ประแสร์	-	+35.99	295.000	+32.24	152.720	51.77%	+31.91	144.020	48.82%	+24.73	24.370	8.26%
5 คลองระโอก	-	+33.50	19.650	+29.10	6.420	32.67%	+29.75	7.850	39.95%	+27.58	3.770	19.19%
<u>ลุ่มน้ำประแสร์</u>			314.650		159.140	50.58%		151.870	48.27%		28.140	8.94%
<u>รวม</u>			589.900		311.507	52.81%		346.201	58.69%		102.020	17.29%

วิกฤต

<30.00%

ฉุกเฉิน

30.01-50.00%

ปกติ

50.01-80.00%

น้ำ

> 80.00%