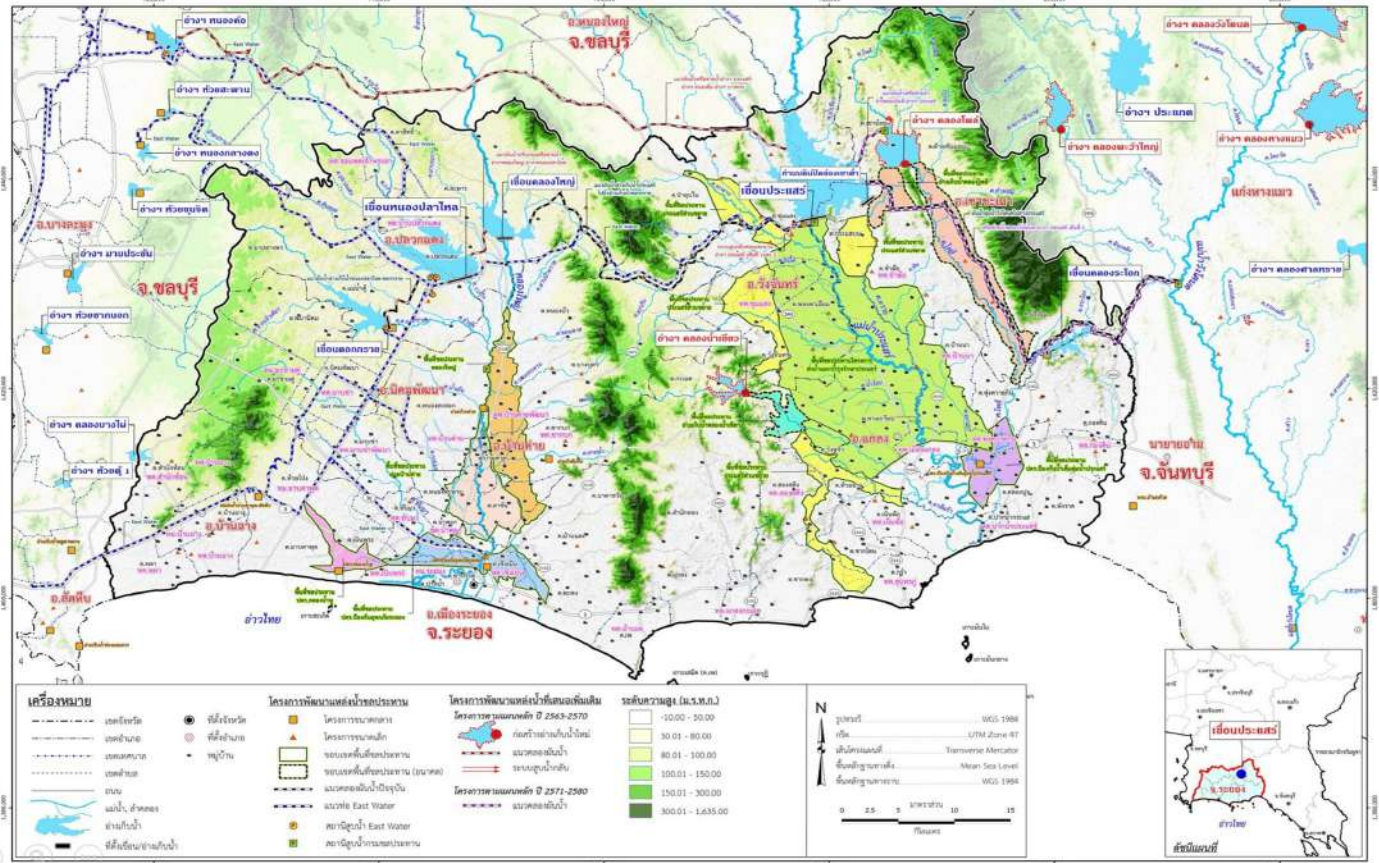


โครงการชลประทานระยอง

รายงานสถานการณ์น้ำ จ.ระยอง

พฤหัสบดี 11 มิถุนายน 2569

ชื่อ	น้ำฝน (มม.)	ระดับน้ำ 06.00 น. 11 มิถุนายน 2569				
		ทหือ	ท้าย	ช่อง	ยกบานสูง (ม.)	ปริมาณน้ำผ่าน (ม. ³ /วินาที)
		ม.(รทก.)	ม.(รทก.)			
1. ประตู/ทรน.						
1.1 รั้วอานวย		+1.20	+0.20	-	-	-
1.2 ทรน.คลองตา		+1.50	+0.30	-	-	-
1.3 สายสาม		+0.50	+0.20	-	-	-
1.4 นาปู		+1.20	+0.20	-	-	-
2. ฝ่ายบ้านค่าย						
2.1 ทหือ		+11.98	+6.85	-	0.06	1.71
2.2 ทรน.ฝั่งซ้าย	2.8	+11.98	+10.30	-	0.10	0.33
2.3 ทรน.ฝั่งขวา		+11.98	+10.60	-	0.20	0.81
	หมายเหตุ				รวม	2.843
3. ประตูคลองโพธิ์		-	+1.50	+0.40	-	-
4. ไตรมาตรขนาดเล็ก	น้ำฝน (มม.)	ระดับตลิ่ง ม.(รทก.)	ระดับ ม.(รทก.)		ปริมาณน้ำผ่าน ลบ.ม.วิ	สูง/ต่ำ จากตลิ่ง
คลองมกข่า TM01	-	-	-	-	-	-
คลองตมอ TM02	-	-	-	-	-	-
คลองหนองหว้า TM03	-	-	-	-	-	-
คลองซังตาย TM04	-	-	-	-	-	-
5. สถานีวัดน้ำท่า	ระดับน้ำ (ม.รทก.)	ระดับตลิ่ง ม.(รทก.)	ปริมาณ ลบ.ม.วินาที	สูง/ต่ำ จากตลิ่ง	สถานะ	
สถานีบ้านค่าย Z62	-	-	-	-	-	-
สถานีบ้านเขยโสด Z38	-	-	-	-	-	-
สถานีบ้านวังไทร Z11	-	-	-	-	-	-



รายชื่อ	ฝั้น	ระดับน้ำ (ม.รทก.)		ระดับน้ำ (ม.รทก.)		ปริมาณน้ำใช้การ	เปอร์เซ็นต์	เปอร์เซ็นต์ (เทียบกับค่าเฉลี่ย)	กัมมันต์ ออกจากรวม (ตัน/ชม.)	กัมมันต์ ออกจากรวม (ตัน/ชม.)	ปริมาณน้ำ				10 มิถุนายน 2569						
		เก็บกัก	รวมดู (ปกติ)	กัมมันต์ (จ.รทก.)	ประจำวัน						ปริมาณน้ำ	OUTLET	SPILLWAY	EMERGENCY	รับน้ำ-ส่งน้ำ (ตัน/ชม.)	Outflow	น้ำไหลลงอ่าง	ระกน รว้ซึม			
		(ม.รทก.)	(ตัน ชม.ม.)	(ตัน ชม.ม.)	(ม.รทก.)						(ตัน ชม.ม.)								ปริมาณ	(ม.3/วินาที)	ตัน ชม.ม./วัน
อ่างเก็บน้ำ																					
1 ดอกทราย	2.1	+52.60	71,400	79,411	+50.31	48,921	45,921	68.52%	61.60%	0.00	0.00	0.15	2.36	0.20	-	0	-	-	0.243	0.243	0.039
2 หนองปลาไหล	10.0	+45.00	163,750	187,620	+40.58	80,865	67,705	39.38%	43.10%	-0.30	-0.02	0.5%	0.24	0.02	-	-	-	0.161	0.718	0.254	0.069
3 คลองโพธิ์	9.1	+46.00	40,100	51,100	+44.12	22,629	19,629	56.43%	44.28%	0.08	0.01	0.0%	-	-	-	-	-	0.161	0.198	0.106	0.037
คู่ม่านคลองโพธิ์			275,250	318,131		152,415	133,255	55.37%	47.91%				2.59	0.22	-	-	-	1.158	0.602	0.145	
4 ประตู	-	+35.99	295,000		+32.28	153,840	133,840	52.15%		-0.84	-0.03	0.28	5.68	0.49	-	-	-	0.442	0.630	-	0.290
5 คลองระลอก	-	+33.50	19,650		+29.08	6,376	6,176	32.35%		-0.02	-0.01	0%	-	-	-	-	-	0.009	-	-	0.009
คู่ม่านประตู			314,650			160,216	140,016	50.92%					5.680	0.491	-	-	-	0.639	-	-	0.299
รวม			589,900			312,631	273,271	53.00%					8.275	0.715	-	-	-	1.797	0.602	0.444	

หมายเหตุ: วิกฤต <30.00% ดูเงิน 30.01-50.00% ปกติ 50.01-80.00% น้ำดี > 80.00%

กรุณาตรวจสอบความถูกต้อง ก่อนนำไปใช้งาน

โครงการชลประทานชลบุรี

จังหวัดชลบุรี



กรมชลประทาน
สรุปปริมาณน้ำประจำวัน

สำนักงานชลประทานที่ 9

จังหวัดชลบุรี



11 มิถุนายน 2569

ลำดับที่	รายชื่ออ่างเก็บน้ำ	ตำบล	อำเภอ	ระดับน้ำ ม.(รทก.)				ความจุ เก็บกัก (ล้าน ลบ.ม.)	ความจุ เก็บกักเต็ม (ล้าน ลบ.ม.)	ปริมาณน้ำ (ล้าน ลบ.ม.)	ระดับน้ำ ม.(รทก.)				ปริมาณน้ำ (ล้าน ลบ.ม.)			ปริมาณน้ำฝน (มม.)	ระบายน้ำ (ล้าน ลบ.ม)	คิดเป็น % ของความจุเดิม	คิดเป็น % ของความจุใหม่
				ต่ำสุด	สูงสุด	เก็บกัก	เก็บกักเต็ม				1 พ.ย. 68	10 มิ.ย. 69	11 มิ.ย. 69	+/-	10 มิ.ย. 69	11 มิ.ย. 69	+/-				
1	อ่างเก็บน้ำบางพระ	บางพระ	ศรีราชา	+ 20.00	+ 30.60	+30.00		117.0		115.167	+24.600	+24.580	-0.02	45.272	45.086	-0.19	12.10	0.000	38.54		
2	อ่างเก็บน้ำหนองค้อ	หนองขาม	ศรีราชา	+ 57.50	+66.85	+65.60	+66.00	21.40	23.40	16.940	+63.150	+63.140	-0.01	12.138	12.104	-0.03	4.30	0.000	56.56	51.73	
3	อ่างเก็บน้ำท่าบ่อประชัน	หนองปรือ	บางละมุง	+ 36.00	+ 45.70	+45.50		16.60		10.862	+42.390	+42.380	-0.01	8.531	8.511	-0.02	0.00	0.000	51.27		
4	อ่างเก็บน้ำชากนออก	ห้วยใหญ่	บางละมุง	+ 15.60	+ 23.60	+23.00		7.03		5.118	+20.050	+20.020	-0.03	2.898	2.866	-0.03	0.00	0.000	40.77		
5	อ่างเก็บน้ำหนองกลางดง	บึง	ศรีราชา	+ 51.00	+ 62.00	+61.20		7.65		5.580	+60.190	+60.190	0.00	6.128	6.128	0.00	0.00	0.000	80.10		
6	อ่างเก็บน้ำห้วยสะพาน	บึง	ศรีราชา	+ 67.00	+ 74.94	+74.00		3.84		3.128	+72.930	+72.920	-0.01	2.913	2.905	-0.01	2.85	0.000	75.65		
7	อ่างเก็บน้ำห้วยขุมจิต	ตะเคียนเตี้ย	บางละมุง	+ 57.00	+ 65.88	+65.00		4.80		0.793	+57.480	+57.480	0.00	0.376	0.376	0.00	0.00	0.000	7.83		
8	อ่างเก็บน้ำบ้านบึง	คลองกิ่ว	บ้านบึง	+ 75.20	+ 81.75	+80.80		10.98		7.411	+78.030	+78.050	0.02	6.268	6.304	0.04	10.00	0.000	57.41		
9	อ่างเก็บน้ำบึงพิภพทอง 1	ห้วยใหญ่	บางละมุง	+ 51.00	+ 56.75	+56.25		1.23		0.956	+54.04	+54.030	-0.01	0.719	0.716	-0.00	0.00	0.000	58.21		
10	อ่างเก็บน้ำบึงพิภพทอง 2	ห้วยใหญ่	บางละมุง	+ 35.00	+41.50	+41.00		2.00		1.543	+39.07	+39.060	-0.01	1.146	1.142	-0.00	9.30	0.000	57.08		
11	อ่างเก็บน้ำห้วยคู 1	บางเสร่	สัตหีบ	+ 33.00	+37.30	+36.50		1.50		0.944	+34.40	+34.390	-0.01	0.573	0.569	-0.00	0.00	0.000	37.94		
12	อ่างเก็บน้ำห้วยคู 2	บางเสร่	สัตหีบ	+ 46.50	+54.50	+54.00		2.90		2.458	+52.48	+52.470	-0.01	1.989	1.984	-0.01	0.00	0.000	68.41		
13	อ่างเก็บน้ำคลองหลวงฯ	เกาะจันทร์	เกาะจันทร์	+ 29.00	+ 37.16	+35.50	+36.50	98.00	125.00	75.356	+30.680	+30.670	-0.01	16.343	16.265	-0.08	6.50	0.040	16.60	13.01	
14	อ่างเก็บน้ำคลองกระแสด	หลวงทอง	บ่อทอง	+ 88.00	+99.7	+98.50		18.12		15.400	+96.780	+96.780	0.00	12.610	12.610	0.00	0.00	0.000	69.59		
รวม				-	-	-		313.05	342.05	261.66	-	-	-	117.902	117.565	-	0.0401		37.6	34.37	
									ปริมาณน้ำ	ระดับน้ำ ม.(รทก.)				ปริมาณน้ำ (ล้าน ลบ.ม.)			ปริมาณน้ำฝน	ปริมาณน้ำเฉลี่ย	ระยะยกบาน	เปิดบาน	
									1 พ.ย.68								เมื่อวาน (มม.)	(ลบ.ม./วินาที)	(ม.)	(ชม.)	
1	ปตร.คลองพานทอง	บางนาง	พานทอง		+1.30	+1.20		1.20		1.30	+1.02	+1.00	-0.02	1.257	1.247	-0.010	1.10	0.000	0.00	0	
2	ปตร.ปลายคลองขป.พานทอง	บางนาง	พานทอง		+1.93	+1.50		0.67		0.68	+0.92	+0.89	-0.03	0.575	0.567	-0.008	0.00	0.000	0.00	0	
3	ปตร.ต้นคลองขป.พานทอง	บางนาง	พานทอง		+1.70	+1.70		-		-	+1.03	+1.00	-0.03	0.00	0.00	0.000	0.0	-	-	-	

เกณฑ์น้ำดีมาก 81% ขึ้นไป เกณฑ์น้ำดี 51-80 % เกณฑ์น้ำพอใช้ 31-50 % เกณฑ์น้ำน้อย ≤ 30%

หมายเหตุ : กรุณาตรวจสอบความถูกต้องก่อนนำไปใช้งาน

รายงานสภาพน้ำ ประจำวันที่				11 มิถุนายน 2569			11 มิถุนายน 2568			11 มิถุนายน 2563		
รายชื่อ	ฝน 10 มิ.ย. 69	ระดับน้ำ (ม.รทก.)		ระดับน้ำ (ม.รทก.)		เปอร์เซ็นต์	ระดับน้ำ (ม.รทก.)		เปอร์เซ็นต์	ระดับน้ำ (ม.รทก.)		เปอร์เซ็นต์
		เก็บกัก (ม.รทก.)	ความจุ (ปกติ) (ล้าน ลบ.ม.)	ประจำวัน (ม.รทก.)	ปริมาณน้ำ (ล้าน ม. ³)		ประจำวัน (ม.รทก.)	ปริมาณน้ำ (ล้าน ม. ³)		ประจำวัน (ม.รทก.)	ปริมาณน้ำ (ล้าน ม. ³)	
<u>อ่างเก็บน้ำ</u>												
1 ดอกกราย	2.1	+53.30	71.400	+50.31	48.921	68.52%	+51.20	57.010	79.85%	+45.54	17.904	25.08%
2 หนองปลาไหล	10.0	+45.00	163.750	+40.58	80.865	49.38%	+42.76	117.504	71.76%	+37.82	45.262	27.64%
3 คลองใหญ่	9.1	+46.00	40.100	+44.12	22.629	56.43%	+43.70	19.324	48.19%	+42.13	10.037	25.03%
<u>ลุ่มน้ำคลองใหญ่</u>			275.250		152.415	55.37%		193.838	70.42%		73.203	26.60%
4 ประแสร์	-	+35.99	295.000	+32.28	153.840	52.15%	+31.94	144.680	49.04%	+24.73	24.370	8.26%
5 คลองระโอก	-	+33.50	19.650	+29.08	6.376	32.45%	+29.67	7.674	39.05%	+27.50	3.650	18.58%
<u>ลุ่มน้ำประแสร์</u>			314.650		160.216	50.92%		152.354	48.42%		28.020	8.91%
<u>รวม</u>			589.900		312.631	53.00%		346.192	58.69%		101.223	17.16%

วิกฤต

<30.00%

ฉุกเฉิน

30.01-50.00%

ปกติ

50.01-80.00%

น้ำ

> 80.00%