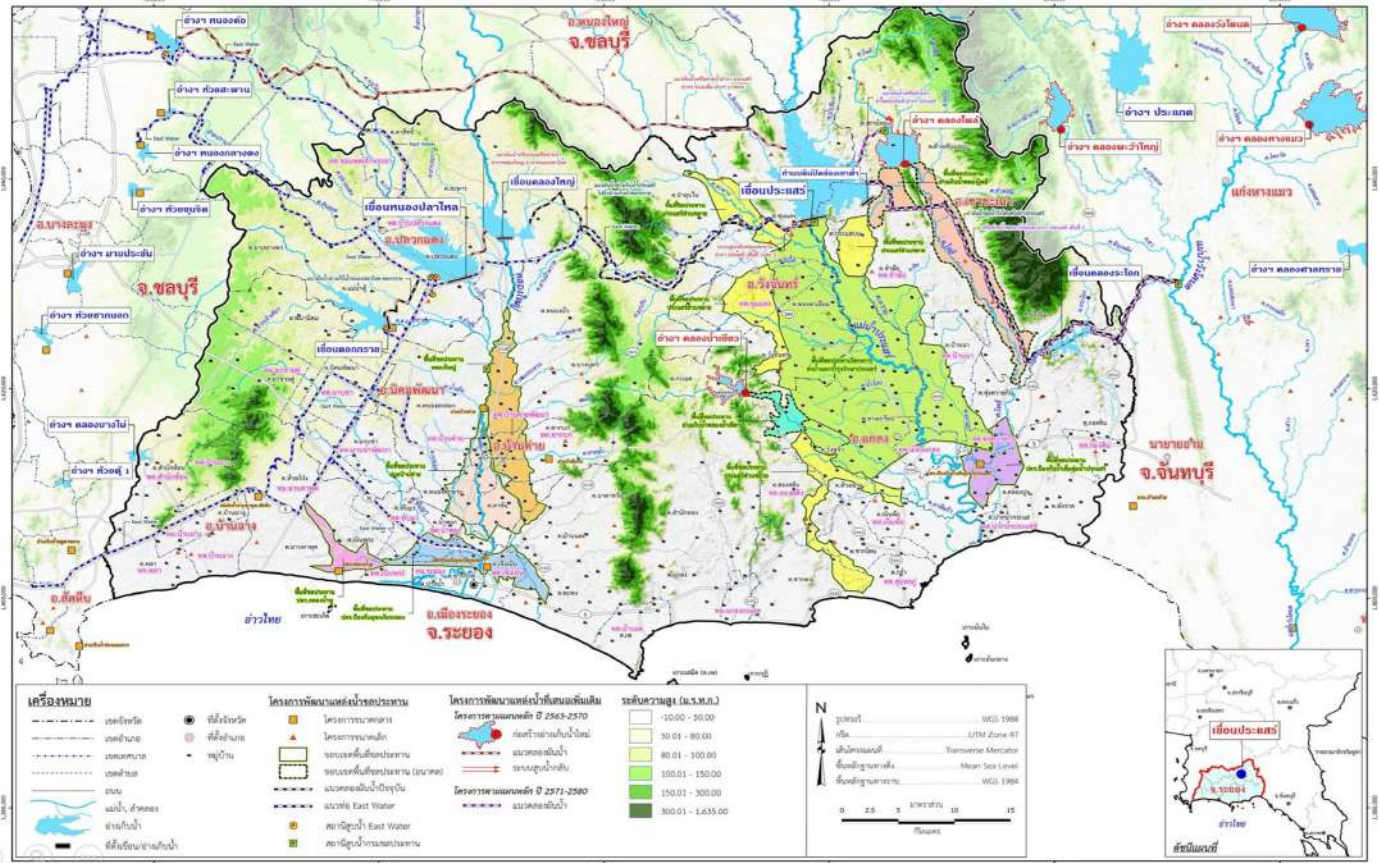


โครงการชลประทานระยอง

รายงานสถานการณ์น้ำ จ.ระยอง

อังคาร 9 มิถุนายน 2569

ชื่อ	น้ำฝน (มม.)	ระดับน้ำ 06.00 น. 9 มิถุนายน 2569				
		ทกหือ	ท้าย	ช่อง	ยกบานสูง (ม.)	ปริมาณน้ำผ่าน (ม. ³ /วินาที)
		ม.(รทก.)	ม.(รทก.)			
1. ประตู/ทรน.						
1.1 รั้วอานวย		+1.20	+0.20	-	-	-
1.2 ทรน.คลองตา		+1.50	+0.30	-	-	-
1.3 สายสาม		+0.50	+0.20	-	-	-
1.4 นาปู		+1.20	+0.20	-	-	-
2. ฝ่ายบ้านค่าย						
2.1 ทกหือ		+11.83	+6.55	-	0	-
2.2 ทรน.ฝั่งซ้าย		+11.83	+9.70	-	-	0
2.3 ทรน.ฝั่งขวา		+11.83	+10.60	-	0.20	0.76
หมายเหตุ					รวม	0.763
3. ประตูคลองโพธิ์	7.4	+1.50	+0.70	-	-	-
4. ไตรมาตรขนาดเล็ก	น้ำฝน (มม.)	ระดับตลิ่ง ม.(รทก.)	ระดับ ม.(รทก.)	ปริมาณน้ำผ่าน ลบ.ม.วิ	สูง/ต่ำ จากตลิ่ง	
คลองมกข่า TM01	-	-	-	-	-	-
คลองตมอ TM02	-	-	-	-	-	-
คลองหนองหัว TM03	-	-	-	-	-	-
คลองข้างตาย TM04	-	-	-	-	-	-
5. สถานีวัดน้ำท่า	ระดับน้ำ (ม.รทก.)	ระดับตลิ่ง ม.(รทก.)	ปริมาณ ลบ.ม./วินาที	สูง/ต่ำ จากตลิ่ง	สถานะ	
สถานีบ้านค่าย Z62	-	-	-	-	-	-
สถานีบ้านเขยโฮสต์ Z38	-	-	-	-	-	-
สถานีบ้านวังไทร Z11	-	-	-	-	-	-



รายชื่อ	ฝั้น	ระดับน้ำ (ม.รทก.)		ระดับน้ำ (ม.รทก.)		ปริมาณน้ำใช้การ (ล้าน ลบ.ม.)	เปอร์เซ็นต์ (เทียบกับปริมาณน้ำใช้การ)	เปอร์เซ็นต์ (เทียบกับปริมาณน้ำใช้การ)	ที่เก็บกัก (ล้าน ลบ.ม.)	ที่เก็บกัก (ล้าน ลบ.ม.)	ปริมาณน้ำ			8 มิถุนายน 2569									
		เก็บกัก (ม.รทก.)	รวม (ล้าน ลบ.ม.)	ที่เก็บกัก (ล้าน ลบ.ม.)	ปริมาณน้ำ (ล้าน ลบ.ม.)						การ (ล้าน ลบ.ม.)	เปอร์เซ็นต์	เปอร์เซ็นต์	เปอร์เซ็นต์	รับน้ำ-ส่งน้ำ (ล้าน ลบ.ม.)	Outflow (ล้าน ลบ.ม.)	น้ำไหลลงอ่าง (ล้าน ลบ.ม.)	ระกน วัชิม (ล้าน ลบ.ม.)					
		OUTLET	SPILLWAY	EMERGENCY	ปริมาณ (ม.3/วินาที)						ด้าน ลบ.ม./วัน	เปิด สั้น บาน (ม.3/วินาที)	น้ำสูง (ม.3/วินาที)	น้ำสูง (ม.3/วินาที)	ปริมาณ (ล้าน ลบ.ม.)	ปริมาณ (ล้าน ลบ.ม.)	ปริมาณ (ล้าน ลบ.ม.)	ปริมาณ (ล้าน ลบ.ม.)					
อ่างเก็บน้ำ																							
1 ดอกทราย	4.1	+52.60	71.400	79.411	+50.33	49.094	46.094	68.76%	61.82%	0.09	↑	.01	0.12	1.89	0.16	-	0	-	-	0.209	0.295	0.039	
2 หนองปลาไหล	2.0	+45.00	163.750	187.620	+40.60	81.169	68.009	49.57%	43.26%	-0.15	↓	-0.01	0.5%	0.24	0.02	-	-	-	-	0.152	0.642	0.338	0.069
3 คลองใหญ่	2.0	+46.00	40.100	51.100	+44.10	22.465	19.465	56.02%	43.96%	0.08	↑	.01	0.0%	-	-	-	-	-	-	0.152	0.189	0.072	0.037
กลุ่มน้ำคลองใหญ่			275.250	318.131		152.727	133.567	55.49%	48.01%				2.12	0.18						1.040	0.706	0.145	
4 ประตู	6.9	+35.99	295.000		+32.34	155.520	135.520	52.72%		-0.56	↓	-0.02	0.28	6.08	0.53					0.474	0.630	0.310	0.270
5 คลองระลอก	-	+33.50	19.650		+29.09	6.398	6.198	32.56%		-0.04	↓	-0.02	0%	-	-					-	0.009	-	0.009
กลุ่มน้ำประตู			314.650			161.918	141.718	51.46%					6.080	0.525						0.639	0.310	0.279	
รวม			589.900			314.645	275.285	53.34%					8.204	0.709						1.680	1.016	0.424	

หมายเหตุ

วิกฤต	ฉุกเฉิน	ปกติ	น้ำท่วม
<30.00%	30.01-50.00%	50.01-80.00%	> 80.00%

กรุณาตรวจสอบความถูกต้อง ก่อนนำไปใช้งาน

โครงการชลประทานชลบุรี

จังหวัดชลบุรี



สรุปปริมาณน้ำประจำวัน

สำนักงานชลประทานที่ 9

จังหวัดชลบุรี



9 มิถุนายน 2569

ลำดับที่	รายชื่ออ่างเก็บน้ำ	ตำบล	อำเภอ	ระดับน้ำ ม.(รทก.)				ความจุ เก็บกัก (ล้าน ลบ.ม.)	ความจุ เก็บกักเต็ม (ล้าน ลบ.ม.)	ปริมาณน้ำ (ล้าน ลบ.ม.)	ระดับน้ำ ม.(รทก.)				ปริมาณน้ำ (ล้าน ลบ.ม.)			ปริมาณน้ำฝน (มม.)	ระบายน้ำ (ล้าน ลบ.ม)	คิดเป็น % ของความจุเดิม	คิดเป็น % ของความจุใหม่
				ต่ำสุด	สูงสุด	เก็บกัก	เก็บกักเต็ม				1 พ.ย. 68	8 มิ.ย. 69	9 มิ.ย. 69	+/-	8 มิ.ย. 69	9 มิ.ย. 69	+/-				
1	อ่างเก็บน้ำบางพระ	บางพระ	ศรีราชา	+ 20.00	+ 30.60	+30.00		117.0		115.167	+24.670	+24.630	-0.04	45.919	45.549	-0.37	0.80	0.000	38.93		
2	อ่างเก็บน้ำหนองค้อ	หนองขาม	ศรีราชา	+ 57.50	+66.85	+65.60	+66.00	21.40	23.40	16.940	+63.140	+63.150	0.01	12.104	12.138	0.03	6.20	0.000	56.72	51.87	
3	อ่างเก็บน้ำท่าประชัน	หนองปรือ	บางละมุง	+ 36.00	+ 45.70	+45.50		16.60		10.862	+42.420	+42.400	-0.02	8.593	8.552	-0.04	0.50	0.000	51.52		
4	อ่างเก็บน้ำชากนออก	ห้วยใหญ่	บางละมุง	+ 15.60	+ 23.60	+23.00		7.03		5.118	+20.090	+20.090	0.00	2.940	2.940	0.00	0.00	0.000	41.81		
5	อ่างเก็บน้ำหนองกลางดง	ปึง	ศรีราชา	+ 51.00	+ 62.00	+61.20		7.65		5.580	+60.190	+60.190	0.00	6.128	6.128	0.00	0.00	0.000	80.10		
6	อ่างเก็บน้ำห้วยสะพาน	ปึง	ศรีราชา	+ 67.00	+ 74.94	+74.00		3.84		3.128	+72.940	+72.940	0.00	2.921	2.921	0.00	2.10	0.000	76.06		
7	อ่างเก็บน้ำห้วยขุมจิต	ตะเคียนเตี้ย	บางละมุง	+ 57.00	+ 65.88	+65.00		4.80		0.793	+57.490	+57.480	-0.01	0.378	0.376	-0.00	0.00	0.000	7.83		
8	อ่างเก็บน้ำบ้านปึง	คลองกิ่ว	บ้านปึง	+ 75.20	+ 81.75	+80.80		10.98		7.411	+78.030	+78.030	0.00	6.268	6.268	0.00	3.00	0.000	57.08		
9	อ่างเก็บน้ำบึงพิภพทอง 1	ห้วยใหญ่	บางละมุง	+ 51.00	+ 56.75	+56.25		1.23		0.956	+54.06	+54.050	-0.01	0.725	0.722	-0.00	0.00	0.000	58.70		
10	อ่างเก็บน้ำบึงพิภพทอง 2	ห้วยใหญ่	บางละมุง	+ 35.00	+41.50	+41.00		2.00		1.543	+39.08	+39.070	-0.01	1.150	1.146	-0.00	0.00	0.000	57.28		
11	อ่างเก็บน้ำห้วยคู 1	บางเสร่	สัตหีบ	+ 33.00	+37.30	+36.50		1.50		0.944	+34.42	+34.410	-0.01	0.579	0.576	-0.00	0.00	0.000	38.39		
12	อ่างเก็บน้ำห้วยคู 2	บางเสร่	สัตหีบ	+ 46.50	+54.50	+54.00		2.90		2.458	+52.50	+52.490	-0.01	2.000	1.995	-0.01	0.00	0.000	68.78		
13	อ่างเก็บน้ำคลองหลวงฯ	เกาะจันทร์	เกาะจันทร์	+ 29.00	+ 37.16	+35.50	+36.50	98.00	125.00	75.356	+30.710	+30.700	-0.01	16.579	16.498	-0.08	0.00	0.040	16.84	13.20	
14	อ่างเก็บน้ำคลองกระแสด	หลวงทอง	บ่อทอง	+ 88.00	+99.7	+98.50		18.12		15.400	+96.780	+96.780	0.00	12.610	12.610	0.00	0.00	0.000	69.59		
	รวม			-	-	-		313.05	342.05	261.66	-	-	-	118.893	118.418	-	0.0402		37.8	34.62	
										ปริมาณน้ำ 1 พ.ย.68							ปริมาณน้ำฝน เมื่อวาน (มม.)	ปริมาณน้ำเฉลี่ย (ลบ.ม./วินาที)	ระยะยกบาน (ม.)	เปิดบาน (ชม.)	
1	ปตร.คลองพานทอง	บางนาง	พานทอง		+1.30	+1.20		1.20		1.30	+1.03	+1.00	-0.03	1.262	1.247	-0.015	0.00	0.000	0.00	0	
2	ปตร.ปลายคลองขป.พานทอง	บางนาง	พานทอง		+1.93	+1.50		0.67		0.68	+0.97	+0.94	-0.03	0.590	0.581	-0.009	0.00	0.000	0.00	0	
3	ปตร.ต้นคลองขป.พานทอง	บางนาง	พานทอง		+1.70	+1.70		-		-	+1.10	+1.10	0.00	0.00	0.00	0.000	0.0	-	-	-	

เกณฑ์น้ำดีมาก

81% ขึ้นไป

เกณฑ์น้ำดี

51-80 %

เกณฑ์น้ำพอใช้

31-50 %

เกณฑ์น้ำน้อย

≤ 30%

หมายเหตุ : กรุณาตรวจสอบความถูกต้องก่อนนำไปใช้งาน

รายงานสภาพน้ำ ประจำวันที่				9 มิถุนายน 2569			9 มิถุนายน 2568			9 มิถุนายน 2563		
รายชื่อ	ฝน 8 มิ.ย. 69	ระดับน้ำ (ม.รทก.)		ระดับน้ำ (ม.รทก.)		เปอร์เซ็นต์	ระดับน้ำ (ม.รทก.)		เปอร์เซ็นต์	ระดับน้ำ (ม.รทก.)		เปอร์เซ็นต์
		เก็บกัก (ม.รทก.)	ความจุ (ปกติ) (ล้าน ลบ.ม.)	ประจำวัน (ม.รทก.)	ปริมาณน้ำ (ล้าน ม. ³)		ประจำวัน (ม.รทก.)	ปริมาณน้ำ (ล้าน ม. ³)		ประจำวัน (ม.รทก.)	ปริมาณน้ำ (ล้าน ม. ³)	
อ่างเก็บน้ำ												
1 ดอกกราย	4.1	+53.30	71.400	+50.33	49.094	68.76%	+51.16	56.629	79.31%	+45.49	17.677	24.76%
2 หนองปลาไหล	2.0	+45.00	163.750	+40.60	81.169	49.57%	+42.80	118.228	72.20%	+37.71	44.197	26.99%
3 คลองใหญ่	2.0	+46.00	40.100	+44.10	22.465	56.02%	+43.65	18.953	47.26%	+41.97	9.344	23.30%
ลุ่มน้ำคลองใหญ่			275.250		152.727	55.49%		193.810	70.41%		71.219	25.87%
4 ประแสร์	6.9	+35.99	295.000	+32.34	155.520	52.72%	+31.95	144.900	49.12%	+24.70	24.190	8.20%
5 คลองระโอก	-	+33.50	19.650	+29.09	6.398	32.56%	+29.65	7.630	38.83%	+27.26	3.290	16.74%
ลุ่มน้ำประแสร์			314.650		161.918	51.46%		152.530	48.48%		27.480	8.73%
รวม			589.900		314.645	53.34%		346.340	58.71%		98.699	16.73%

วิกฤต

<30.00%

ฉุกเฉิน

30.01-50.00%

ปกติ

50.01-80.00%

น้ำ

> 80.00%