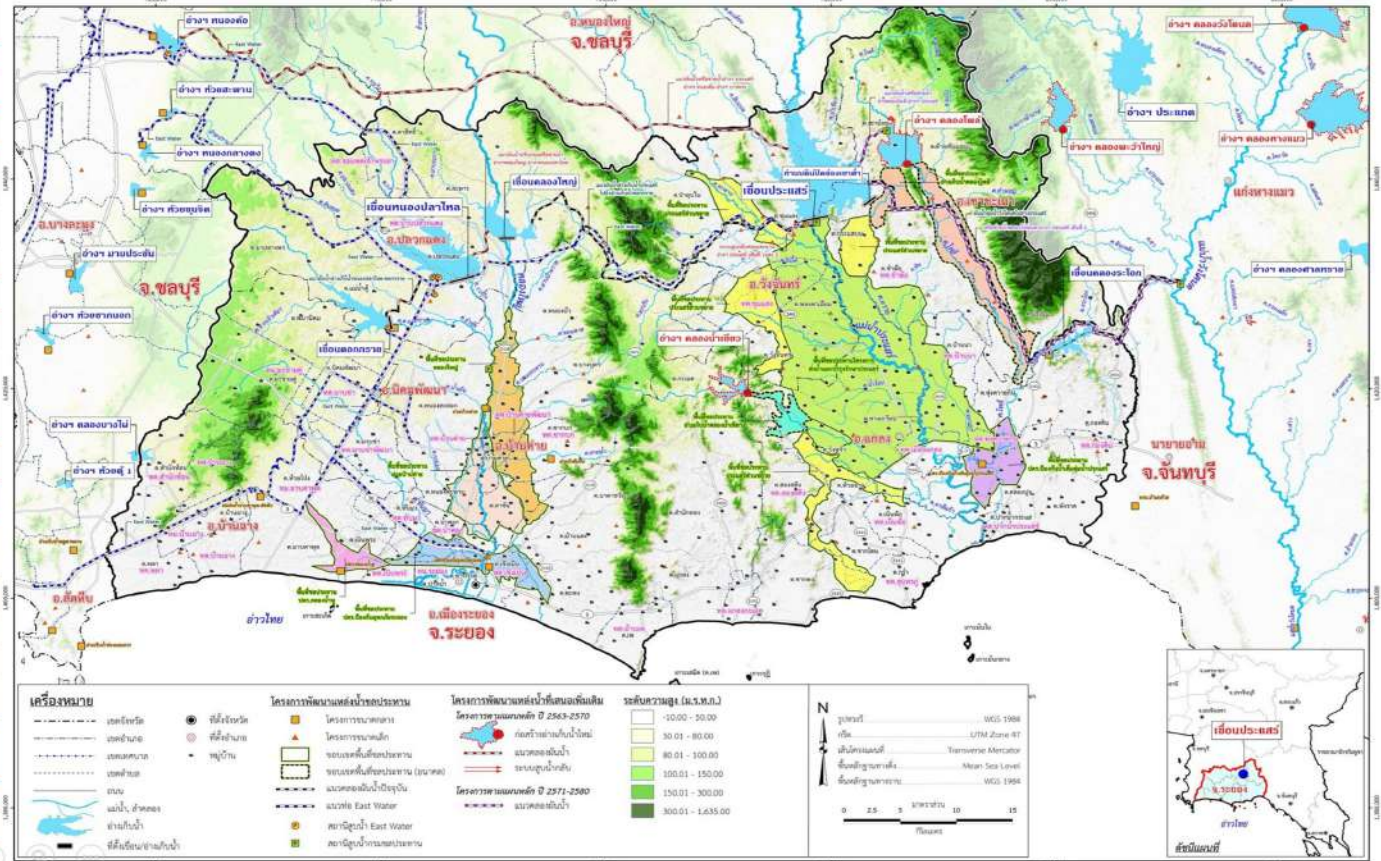


# โครงการชลประทานระยอง

รายงานสถานการณ์น้ำ จ.ระยอง

จันทร์ 8 มิถุนายน 2569

ชื่อ	น้ำฝน (มม.)	ระดับน้ำ 06.00 น. 8 มิถุนายน 2569				
		ทกหรือ ม.(รทก.)	ท้าย ม.(รทก.)	ช่อง	ยกบานสูง (ม.)	ปริมาณน้ำผ่าน (ม. <sup>3</sup> /วินาที)
1. ประตู/ทรน.						
1.1 รั้วอานวย		+1.20	+0.20	-	-	
1.2 ทรน.คลองตาก		+1.50	+0.30	-	-	
1.3 สายสาม		+0.50	+0.20	-	-	
1.4 นาปู		+1.20	+0.20	-	-	
2. ฝ่ายบ้านค่าย						
2.1 ทกหรือ		+11.96	+6.83	-	0.04	
2.2 ทรน.ฝั่งซ้าย	3.1	+11.96	+9.70	-	0	
2.3 ทรน.ฝั่งขวา		+11.96	+9.70	-	0	
	หมายเหตุ			รวม	0.927	
3. ประตูคลองโพธิ์		-	+1.50	+0.50	-	
4. ไตรมาตรขนาดเล็ก	น้ำฝน (มม.)	ระดับตลิ่ง ม.(รทก.)	ระดับ ม.(รทก.)	ปริมาณน้ำผ่าน ลบ.ม.วิ	สูง/ต่ำ จากตลิ่ง	
คลองมกข่า TM01	-	-	-	-	-	
คลองสมอ TM02	-	-	-	-	-	
คลองหนองหัว TM03	-	-	-	-	-	
คลองข้างตาย TM04	-	-	-	-	-	
5. สถานีวัดน้ำท่า	ระดับน้ำ (ม.รทก.)	ระดับตลิ่ง ม.(รทก.)	ปริมาณ ลบ.ม.วินาที	สูง/ต่ำ จากตลิ่ง	สถานะ	
สถานีบ้านค่าย Z62	-	-	-	-	-	
สถานีบ้านเขยโสด Z38	-	-	-	-	-	
สถานีบ้านวังไทร Z11	-	-	-	-	-	



รายชื่อ	ฝั้น	ระดับน้ำ (ม.รทก.)		ระดับน้ำ (ม.รทก.)		ปริมาณน้ำใช้การ (ล้าน ลบ.ม.)	เปอร์เซ็นต์ (ปริมาณน้ำใช้การ)	ปริมาณน้ำใช้การ (ล้าน ลบ.ม.)	ปริมาณน้ำใช้การ (ล้าน ลบ.ม.)	ปริมาณน้ำ 7 มิถุนายน 2569										
		เก็บกัก (ม.รทก.)	รวม (ล้าน ลบ.ม.)	เก็บกัก (ล้าน ลบ.ม.)	ประจำวัน (ม.รทก.)					ปริมาณน้ำ (ล้าน ลบ.ม.)	OUTLET		EMERGENCY							
		เก็บกัก (ม.รทก.)	เก็บกัก (ล้าน ลบ.ม.)	ประจำวัน (ม.รทก.)	ปริมาณน้ำ (ล้าน ลบ.ม.)					ปริมาณ (ม.3/วินาที)	วัน (ลบ.ม./วัน)	เปิด (วินาที)	น้ำสูง (ม.3/วินาที)	น้ำสูง (ม.3/วินาที)						
อ่างเก็บน้ำ																				
1 ตอกทราย	-	+52.60	71.400	79.411	+50.32	49.007	46.007	68.64%	61.71%	0.00	0.00	0.12	1.89	0.16	-	0	-	0.209	0.209	0.039
2 หนองปลาไหล	-	+45.00	163.750	187.620	+40.61	81.320	68.160	84.67%	43.34%	-0.15	-0.01	0.5%	0.24	0.02	-	-	0.150	0.655	0.354	0.069
3 คลองใหญ่	-	+46.00	40.100	51.100	+44.09	22.383	19.383	86.82%	43.80%	0.08	0.01	0.0%	-	-	-	-	0.150	0.186	0.068	0.037
กลุ่มน้ำคลองใหญ่			275.250	318.131		152.710	133.550	87.48%	48.00%				2.12	0.18	-	-	1.051	0.630	0.145	
4 ประแสร์	-	+35.99	295.000		+32.36	156.080	136.080	87.29%	52.91%	-0.84	-0.03	0.28	6.11	0.53	-	-	0.477	0.660	0.060	0.270
5 คลองระลอก	-	+33.50	19.650		+29.11	6.442	6.242	96.91%	32.78%	-0.02	-0.01	0%	-	-	-	-	0.009	-	0.009	
กลุ่มน้ำประแสร์			314.650			162.522	142.322	87.51%	51.65%				6.110	0.528	-	-	0.669	0.060	0.279	
รวม			589.900			315.232	275.872	87.53%	53.44%				8.234	0.711	-	-	1.720	0.690	0.424	

หมายเหตุ

วิกฤต <30.00%     
 ฉุกเฉิน 30.01-50.00%     
 ปกติ 50.01-80.00%     
 น้ำท่วม > 80.00%

กรุณาตรวจสอบความถูกต้อง ก่อนนำไปใช้งาน

# โครงการชลประทานชลบุรี

จังหวัดชลบุรี



กรมชลประทาน  
สรุปปริมาณน้ำประจำวัน

# สำนักงานชลประทานที่ 9

จังหวัดชลบุรี



8 มิถุนายน 2569

ลำดับที่	รายชื่ออ่างเก็บน้ำ	ตำบล	อำเภอ	ระดับน้ำ ม.(รทก.)				ความจุ เก็บกัก (ล้าน ลบ.ม.)	ความจุ เก็บกักเต็ม (ล้าน ลบ.ม.)	ปริมาณน้ำ (ล้าน ลบ.ม.)	ระดับน้ำ ม.(รทก.)				ปริมาณน้ำ (ล้าน ลบ.ม.)			ปริมาณน้ำฝน ( มม.)	ระบายน้ำ ( ล้าน ลบ.ม )	คิดเป็น % ของความจุเดิม	คิดเป็น % ของความจุใหม่
				ต่ำสุด	สูงสุด	เก็บกัก	เก็บกักเต็ม				7 มิ.ย. 69	8 มิ.ย. 69	+/-	7 มิ.ย. 69	8 มิ.ย. 69	+/-	7 มิ.ย. 69				
1	อ่างเก็บน้ำบางพระ	บางพระ	ศรีราชา	+ 20.00	+ 30.60	+30.00		117.0		115.167	+24.710	+24.670	-0.04	46.288	45.919	-0.37	0.00	0.000	39.25		
2	อ่างเก็บน้ำหนองค้อ	หนองขาม	ศรีราชา	+ 57.50	+66.85	+65.60	+66.00	21.40	23.40	16.940	+63.140	+63.140	0.00	12.104	12.104	0.00	0.00	0.000	56.56	51.73	
3	อ่างเก็บน้ำท่าประชัน	หนองปรือ	บางละมุง	+ 36.00	+ 45.70	+45.50		16.60		10.862	+42.430	+42.420	-0.01	8.614	8.593	-0.02	0.00	0.000	51.77		
4	อ่างเก็บน้ำชากนออก	ห้วยใหญ่	บางละมุง	+ 15.60	+ 23.60	+23.00		7.03		5.118	+20.090	+20.090	0.00	2.940	2.940	0.00	5.00	0.000	41.81		
5	อ่างเก็บน้ำหนองกลางดง	บึง	ศรีราชา	+ 51.00	+ 62.00	+61.20		7.65		5.580	+60.200	+60.190	-0.01	6.140	6.128	-0.01	0.00	0.000	80.10		
6	อ่างเก็บน้ำห้วยสะพาน	บึง	ศรีราชา	+ 67.00	+ 74.94	+74.00		3.84		3.128	+72.940	+72.940	0.00	2.921	2.921	0.00	0.00	0.000	76.06		
7	อ่างเก็บน้ำห้วยขุมจิต	ตะเคียนเตี้ย	บางละมุง	+ 57.00	+ 65.88	+65.00		4.80		0.793	+57.510	+57.490	-0.02	0.402	0.378	-0.02	0.00	0.000	7.88		
8	อ่างเก็บน้ำบ้านบึง	คลองกิ่ว	บ้านบึง	+ 75.20	+ 81.75	+80.80		10.98		7.411	+78.030	+78.030	0.00	6.268	6.268	0.00	0.00	0.000	57.08		
9	อ่างเก็บน้ำบึงพิภพทอง 1	ห้วยใหญ่	บางละมุง	+ 51.00	+ 56.75	+56.25		1.23		0.956	+54.07	+54.060	-0.01	0.728	0.725	-0.00	0.00	0.000	58.94		
10	อ่างเก็บน้ำบึงพิภพทอง 2	ห้วยใหญ่	บางละมุง	+ 35.00	+41.50	+41.00		2.00		1.543	+39.08	+39.080	0.00	1.150	1.150	0.00	0.00	0.000	57.48		
11	อ่างเก็บน้ำห้วยคู 1	บางเสร่	สัตหีบ	+ 33.00	+37.30	+36.50		1.50		0.944	+34.43	+34.420	-0.01	0.583	0.579	-0.00	0.00	0.000	38.62		
12	อ่างเก็บน้ำห้วยคู 2	บางเสร่	สัตหีบ	+ 46.50	+54.50	+54.00		2.90		2.458	+52.51	+52.500	-0.01	2.005	2.000	-0.01	0.00	0.000	68.97		
13	อ่างเก็บน้ำคลองหลวงฯ	เกาะจันทร์	เกาะจันทร์	+ 29.00	+ 37.16	+35.50	+36.50	98.00	125.00	75.356	+30.710	+30.710	0.00	16.579	16.579	0.00	0.50	0.040	16.92	13.26	
14	อ่างเก็บน้ำคลองกระแสด	หลวงทอง	บ่อทอง	+ 88.00	+99.7	+98.50		18.12		15.400	+96.780	+96.780	0.00	12.610	12.610	0.00	0.00	0.000	69.59		
	รวม			-	-	-		313.05	342.05	261.66	-	-	-	119.330	118.893	-	-	0.0402	38.0	34.76	
										ปริมาณน้ำ 1 พ.ย.68							ปริมาณน้ำฝน เมื่อวาน (มม.)	ปริมาณน้ำเฉลี่ย (ลบ.ม./วินาที)	ระยะยกบาน ( ม.)	เปิดบาน ( ชม.)	
1	ปตร.คลองพานทอง	บางนาง	พานทอง		+1.30	+1.20		1.20		1.30	+1.05	+1.03	-0.02	1.271	1.262	-0.010	0.00	0.000	0.00	0	
2	ปตร.ปลายคลองขป.พานทอง	บางนาง	พานทอง		+1.93	+1.50		0.67		0.68	+0.97	+0.97	0.00	0.590	0.590	0.000	0.00	0.000	0.00	0	
3	ปตร.ต้นคลองขป.พานทอง	บางนาง	พานทอง		+1.70	+1.70		-		-	+1.13	+1.10	-0.03	0.00	0.00	0.000	0.0	-	-	-	

เกณฑ์น้ำดีมาก 81% ขึ้นไป    เกณฑ์น้ำดี 51-80 %    เกณฑ์น้ำพอใช้ 31-50 %    เกณฑ์น้ำน้อย ≤ 30%

หมายเหตุ : กรุณาตรวจสอบความถูกต้องก่อนนำไปใช้งาน

รายงานสภาพน้ำ ประจำวันที่				8 มิถุนายน 2569			8 มิถุนายน 2568			8 มิถุนายน 2563		
รายชื่อ	ฝน 7 มิ.ย. 69	ระดับน้ำ (ม.รทก.)		ระดับน้ำ (ม.รทก.)		เปอร์เซ็นต์	ระดับน้ำ (ม.รทก.)		เปอร์เซ็นต์	ระดับน้ำ (ม.รทก.)		เปอร์เซ็นต์
		เก็บกัก (ม.รทก.)	ความจุ (ปกติ) (ล้าน ลบ.ม.)	ประจำวัน (ม.รทก.)	ปริมาณน้ำ (ล้าน ม. <sup>3</sup> )		ประจำวัน (ม.รทก.)	ปริมาณน้ำ (ล้าน ม. <sup>3</sup> )		ประจำวัน (ม.รทก.)	ปริมาณน้ำ (ล้าน ม. <sup>3</sup> )	
<u>อ่างเก็บน้ำ</u>												
1 ดอกกราย	-	+53.30	71.400	+50.32	49.007	68.64%	+51.13	56.344	78.91%	+45.46	17.542	24.57%
2 หนองปลาไหล	-	+45.00	163.750	+40.61	81.320	49.66%	+42.81	118.409	72.31%	+37.67	43.810	26.75%
3 คลองใหญ่	-	+46.00	40.100	+44.09	22.383	55.82%	+43.65	18.953	47.26%	+41.87	8.928	22.27%
<u>ลุ่มน้ำคลองใหญ่</u>			275.250		152.710	55.48%		193.706	70.37%		70.280	25.53%
4 ประแสร์	-	+35.99	295.000	+32.36	156.080	52.91%	+31.93	144.460	48.97%	+24.67	24.010	8.14%
5 คลองระโอก	-	+33.50	19.650	+29.11	6.442	32.78%	+29.63	7.586	38.61%	+27.10	3.050	15.52%
<u>ลุ่มน้ำประแสร์</u>			314.650		162.522	51.65%		152.046	48.32%		27.060	8.60%
<u>รวม</u>			589.900		315.232	53.44%		345.752	58.61%		97.340	16.50%

วิกฤต

<30.00%

ฉุกเฉิน

30.01-50.00%

ปกติ

50.01-80.00%

น้ำ

> 80.00%