

โครงการชลประทานชลบุรี  
จังหวัดชลบุรี



กรมชลประทาน  
สรุปปริมาณน้ำประจำวัน

สำนักงานชลประทานที่ 9  
จังหวัดชลบุรี



7 มิถุนายน 2569

ลำดับที่	รายชื่ออ่างเก็บน้ำ	ตำบล	อำเภอ	ระดับน้ำ ม.(รทก.)				ความจุ เก็บกัก (ล้าน ลบ.ม.)	ความจุ เก็บกักเต็ม (ล้าน ลบ.ม.)	ปริมาณน้ำ (ล้าน ลบ.ม.)	ระดับน้ำ ม.(รทก.)				ปริมาณน้ำ (ล้าน ลบ.ม.)			ปริมาณน้ำฝน ( มม.)	ระบายน้ำ ( ล้าน ลบ.ม )	คิดเป็น % ของความจุเดิม	คิดเป็น % ของความจุใหม่
				ต่ำสุด	สูงสุด	เก็บกัก	เก็บกักเต็ม				1 พ.ย. 68	6 มิ.ย. 69	7 มิ.ย. 69	+/-	6 มิ.ย. 69	7 มิ.ย. 69	+/-				
1	อ่างเก็บน้ำบางพระ	บางพระ	ศรีราชา	+ 20.00	+ 30.60	+30.00		117.0		115.167	+24.700	+24.710	0.01	46.195	46.288	0.09	26.80	0.000	39.56		
2	อ่างเก็บน้ำหนองค้อ	หนองขาม	ศรีราชา	+ 57.50	+66.85	+65.60	+66.00	21.40	23.40	16.940	+63.150	+63.140	-0.01	12.138	12.104	-0.03	1.30	0.000	56.56	51.73	
3	อ่างเก็บน้ำท่าประชัน	หนองปรือ	บางละมุง	+ 36.00	+ 45.70	+45.50		16.60		10.862	+42.440	+42.430	-0.01	8.635	8.614	-0.02	3.00	0.000	51.89		
4	อ่างเก็บน้ำขานอก	ห้วยใหญ่	บางละมุง	+ 15.60	+ 23.60	+23.00		7.03		5.118	+20.000	+20.090	0.09	2.845	2.940	0.09	0.00	0.000	41.81		
5	อ่างเก็บน้ำหนองกลางดง	บึง	ศรีราชา	+ 51.00	+ 62.00	+61.20		7.65		5.580	+60.200	+60.200	0.00	6.140	6.140	0.00	0.00	0.000	80.26		
6	อ่างเก็บน้ำห้วยสะพาน	บึง	ศรีราชา	+ 67.00	+ 74.94	+74.00		3.84		3.128	+72.950	+72.940	-0.01	2.929	2.921	-0.01	0.00	0.000	76.06		
7	อ่างเก็บน้ำห้วยขุมจิต	ตะเคียนเตี้ย	บางละมุง	+ 57.00	+ 65.88	+65.00		4.80		0.793	+57.520	+57.510	-0.01	0.405	0.402	-0.00	0.00	0.000	8.38		
8	อ่างเก็บน้ำบ้านบึง	คลองกิ่ว	บ้านบึง	+ 75.20	+ 81.75	+80.80		10.98		7.411	+78.020	+78.030	0.01	6.250	6.268	0.02	10.00	0.000	57.08		
9	อ่างเก็บน้ำบึงพิภพทอง 1	ห้วยใหญ่	บางละมุง	+ 51.00	+ 56.75	+56.25		1.23		0.956	+54.08	+54.070	-0.01	0.731	0.728	-0.00	0.00	0.000	59.19		
10	อ่างเก็บน้ำบึงพิภพทอง 2	ห้วยใหญ่	บางละมุง	+ 35.00	+41.50	+41.00		2.00		1.543	+39.09	+39.080	-0.01	1.154	1.150	-0.00	0.00	0.000	57.48		
11	อ่างเก็บน้ำห้วยคู 1	บางเสร่	สัตหีบ	+ 33.00	+37.30	+36.50		1.50		0.944	+34.44	+34.430	-0.01	0.586	0.583	-0.00	0.00	0.000	38.84		
12	อ่างเก็บน้ำห้วยคู 2	บางเสร่	สัตหีบ	+ 46.50	+54.50	+54.00		2.90		2.458	+52.52	+52.510	-0.01	2.010	2.005	-0.01	0.00	0.000	69.14		
13	อ่างเก็บน้ำคลองหลวงฯ	เกาะจันทร์	เกาะจันทร์	+ 29.00	+ 37.16	+35.50	+36.50	98.00	125.00	75.356	+30.710	+30.710	0.00	16.579	16.579	0.00	10.70	0.040	16.92	13.26	
14	อ่างเก็บน้ำคลองกระแสด	หลวงทอง	บ่อทอง	+ 88.00	+99.7	+98.50		18.12		15.400	+96.780	+96.780	0.00	12.610	12.610	0.00	0.00	0.000	69.59		
	รวม			-	-	-		313.05	342.05	261.66	-	-	-	119.206	119.330		-	0.0402	38.1	34.89	
										ปริมาณน้ำ 1 พ.ย.68							ปริมาณน้ำฝน เมื่อวาน (มม.)	ปริมาณน้ำเฉลี่ย (ลบ.ม./วินาที)	ระยะยกบาน ( ม.)	เปิดบาน ( ชม.)	
1	ปตร.คลองพานทอง	บางนาง	พานทอง		+1.30	+1.20		1.20		1.30	+1.02	+1.05	0.03	1.257	1.271	0.015	0.00	0.000	0.00	0	
2	ปตร.ปลายคลองขป.พานทอง	บางนาง	พานทอง		+1.93	+1.50		0.67		0.68	+0.98	+0.97	-0.01	0.593	0.590	-0.003	0.00	0.000	0.00	0	
3	ปตร.ต้นคลองขป.พานทอง	บางนาง	พานทอง		+1.70	+1.70		-		-	+1.20	+1.13	-0.07	0.00	0.00	0.000	0.0	-	-	-	

เกณฑ์น้ำดีมาก 81% ขึ้นไป    เกณฑ์น้ำดี 51-80 %    เกณฑ์น้ำพอใช้ 31-50 %    เกณฑ์น้ำน้อย ≤ 30%

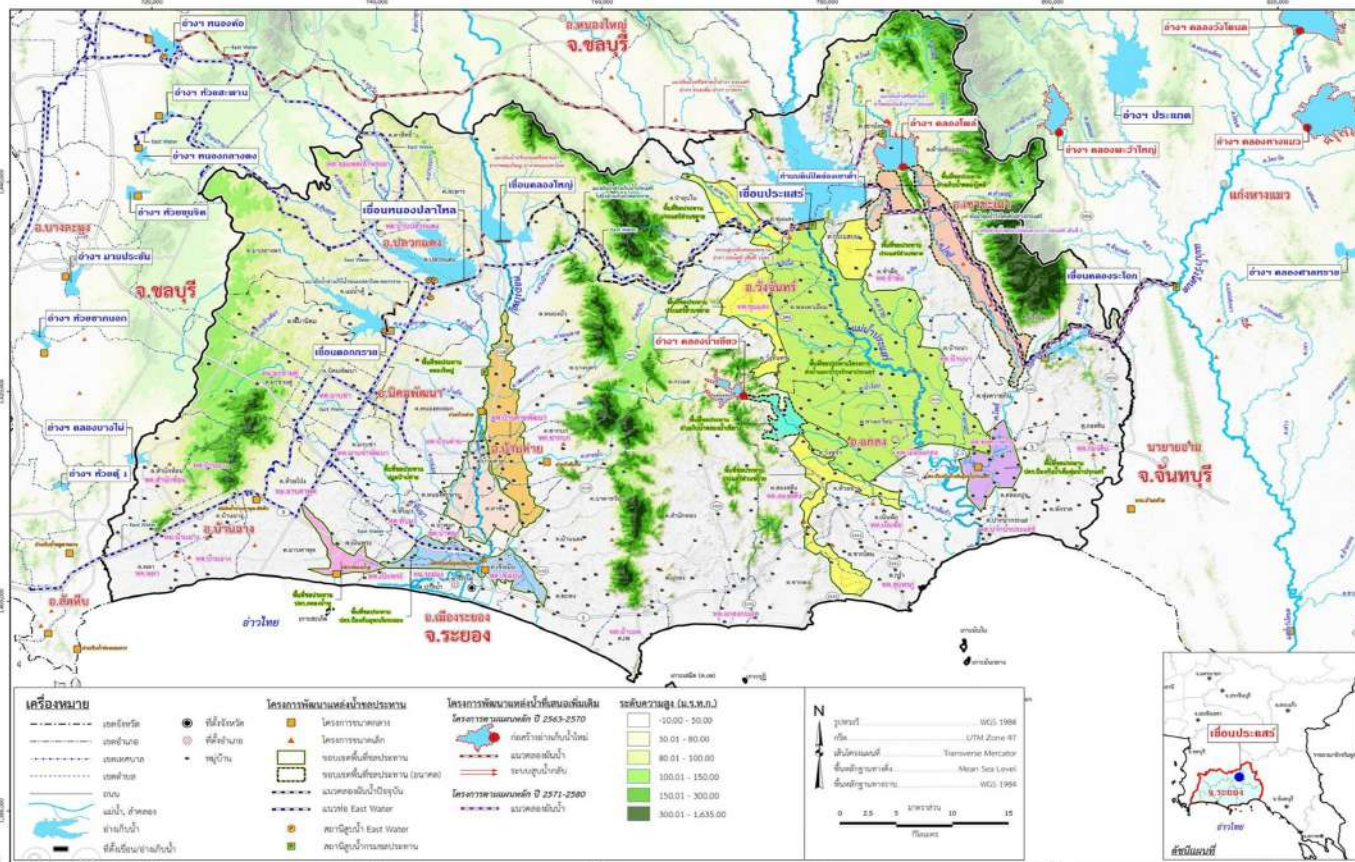
หมายเหตุ : กรุณาตรวจสอบความถูกต้องก่อนนำไปใช้งาน

# โครงการชลประทานระยอง

รายงานสถานการณ์น้ำ จ.ระยอง

อาทิตย์ 7 มิถุนายน 2569

ชื่อ	น้ำฝน (มม.)	ระดับน้ำ 06.00 น. 7 มิถุนายน 2569			
		ทหือ	ท้าย	ช่อง	ยกบานสูง (ม.)
		ม.(รทก.)	ม.(รทก.)		
1. ประตู/ทรน.					
1.1 รั้วอานวย		+1.20	+0.20	-	-
1.2 ทรน.คลองตา		+1.50	+0.30	-	-
1.3 สายสาม		+0.50	+0.20	-	-
1.4 นาปู		+1.20	+0.20	-	-
2. ฝ่ายบ้านค่าย					
2.1 ทหือ		+11.98	+6.85	-	0.06
2.2 ทรน.ฝั่งซ้าย		+11.98	+0.97	-	0
2.3 ทรน.ฝั่งขวา		+11.98	+9.70	-	0
	หมายเหตุ			รวม	1.705
3. ประตูคลองโพธิ์		-	+1.50	+0.50	-
4. ไตรมาตรขนาดเล็ก	น้ำฝน (มม.)	ระดับตลิ่ง ม.(รทก.)	ระดับ ม.(รทก.)	ปริมาณน้ำผ่าน ลบ.ม.วิ	สูง/ต่ำ จากตลิ่ง
คลองมกข่า TM01	-	-	-	-	-
คลองตมอ TM02	-	-	-	-	-
คลองหนองหัว TM03	-	-	-	-	-
คลองซังตาย TM04	-	-	-	-	-
5. สถานีวัดน้ำท่า	ระดับน้ำ (ม.รทก.)	ระดับตลิ่ง ม.(รทก.)	ปริมาณ ลบ.ม.วินาที	สูง/ต่ำ จากตลิ่ง	สถานะ
สถานีบ้านค่าย Z62	-	-	-	-	-
สถานีบ้านเขยโสด Z38	-	-	-	-	-
สถานีบ้านวังไทร Z11	-	-	-	-	-



รายชื่อ	ฝั้น	ระดับน้ำ (ม.รทก.)		ระดับน้ำ (ม.รทก.)		ปริมาณน้ำใช้การ	เปอร์เซ็นต์	เปอร์เซ็นต์ (เทียบกับความต้องการ)	กัมมันต์ลดลงจากปริมาณ (ล้าน ลบ.ม.)	กัมมันต์ลดลงจากปริมาณ (ล้าน ลบ.ม.)	ปริมาณน้ำ				6 มิถุนายน 2569								
		เก็บกัก (ม.รทก.)	รวมดู (ปกติ) (ล้าน ลบ.ม.)	กัม.รวมดู(ชั่วคราว) (ล้าน ลบ.ม.)	ประจำวัน (ม.รทก.)						ปริมาณน้ำ (ล้าน ลบ.ม.)	OUTLET		SPILLWAY	EMERGENCY	รับน้ำ-ส่งน้ำ (ล้าน ลบ.ม.)	Outflow (ล้าน ลบ.ม.)	น้ำไหลลงอ่าง (ล้าน ลบ.ม.)	ระกน รว้ซึม (ล้าน ลบ.ม.)				
		เปิดบาน	ม.³/วินาที	ล้าน ลบ.ม./วัน	เปิด สั้น บาน						ม.³/วินาที	น้ำสูง (ม.³/วินาที)	น้ำสูง (ม.³/วินาที)	รับน้ำ-ส่งน้ำ (ล้าน ลบ.ม.)	Outflow (ล้าน ลบ.ม.)	น้ำไหลลงอ่าง (ล้าน ลบ.ม.)	ระกน รว้ซึม (ล้าน ลบ.ม.)						
อ่างเก็บน้ำ																							
1 ตอกทราย	3.4	+52.60	71.400	79.411	+50.32	49.007	46.007	68.64%	61.71%	0.00	➔	.00	0.12	1.89	0.16	-	0	-	-	0.209	0.209	0.039	
2 หนองปลาไหล	10.0	+45.00	163.750	187.620	+40.62	81.472	68.312	49.75%	43.42%	0.00	➔	.00	0.5%	0.24	0.02	-	-	-	-	0.150	0.662	0.512	0.069
3 คลองใหญ่	8.1	+46.00	40.100	51.100	+44.08	22.301	19.301	55.61%	43.64%	0.08	⬆	.01	0.0%	-	-	-	-	-	-	0.150	0.186	0.091	0.037
คู่มน้ำคลองใหญ่			275.250	318.131		152.780	133.620	55.51%	48.02%				2.12	0.18						1.057	0.812	0.145	
4 ประตู	-	+35.99	295.000		+32.39	156.920	136.920	53.19%		-0.84	⬇	-0.3	0.28	5.74	0.50					0.445	0.660	0.020	0.270
5 คลองระโถก	-	+33.50	19.650		+29.12	6.464	6.264	72.90%		0.00	➔	.00	0%	-	-					-	0.009	0.009	0.009
คู่มน้ำประตู			314.650			163.384	143.184	51.93%					5.740	0.496						0.669	0.029	0.279	
รวม			589.900			316.164	276.804	53.60%					7.864	0.679						1.726	0.842	0.424	

หมายเหตุ

วิกฤต	ฉุกเฉิน	ปกติ	น้ำเต็ม
<30.00%	30.01-50.00%	50.01-80.00%	> 80.00%

กรุณาตรวจสอบความถูกต้อง ก่อนนำไปใช้งาน

รายงานสภาพน้ำ ประจำวันที่			7 มิถุนายน 2569			7 มิถุนายน 2568			7 มิถุนายน 2563			
รายชื่อ	ฝน 6 มิ.ย. 69	ระดับน้ำ (ม.รทก.)		ระดับน้ำ (ม.รทก.)		เปอร์เซ็นต์	ระดับน้ำ (ม.รทก.)		เปอร์เซ็นต์	ระดับน้ำ (ม.รทก.)		เปอร์เซ็นต์
		เก็บกัก (ม.รทก.)	ความจุ (ปกติ) (ล้าน ลบ.ม.)	ประจำวัน (ม.รทก.)	ปริมาณน้ำ (ล้าน ม. <sup>3</sup> )		ประจำวัน (ม.รทก.)	ปริมาณน้ำ (ล้าน ม. <sup>3</sup> )		ประจำวัน (ม.รทก.)	ปริมาณน้ำ (ล้าน ม. <sup>3</sup> )	
<b>อ่างเก็บน้ำ</b>												
1 ดอกกราย	3.4	+53.30	71.400	+50.32	49.007	68.64%	+51.06	55.683	77.99%	+45.42	17.362	24.32%
2 หนองปลาไหล	10.0	+45.00	163.750	+40.62	81.472	49.75%	+42.78	117.866	71.98%	+37.57	42.843	26.16%
3 คลองใหญ่	8.1	+46.00	40.100	+44.08	22.301	55.61%	+43.60	18.587	46.35%	+41.79	8.604	21.46%
<b>ลุ่มน้ำคลองใหญ่</b>			275.250		152.780	55.51%		192.136	69.80%		68.809	25.00%
4 ประแสร์	-	+35.99	295.000	+32.39	156.920	53.19%	+31.88	143.360	48.60%	+24.61	23.650	8.02%
5 คลองระโอก	-	+33.50	19.650	+29.12	6.464	32.90%	+29.61	7.542	38.38%	+26.96	2.856	14.53%
<b>ลุ่มน้ำประแสร์</b>			314.650		163.384	51.93%		150.902	47.96%		26.506	8.42%
<b>รวม</b>			589.900		316.164	53.60%		343.038	58.15%		95.315	16.16%

**วิกฤต**

<30.00%

**ฉุกเฉิน**

30.01-50.00%

**ปกติ**

50.01-80.00%

**น้ำ**

> 80.00%