

โครงการชลประทานชลบุรี

จังหวัดชลบุรี



กรมชลประทาน
สรุปปริมาณน้ำประจำวัน

สำนักงานชลประทานที่ 9

จังหวัดชลบุรี



6 มิถุนายน 2569

ลำดับที่	รายชื่ออ่างเก็บน้ำ	ตำบล	อำเภอ	ระดับน้ำ ม.(รทก.)				ความจุ เก็บกัก (ล้าน ลบ.ม.)	ความจุ เก็บกักเต็ม (ล้าน ลบ.ม.)	ปริมาณน้ำ (ล้าน ลบ.ม.)	ระดับน้ำ ม.(รทก.)				ปริมาณน้ำ (ล้าน ลบ.ม.)			ปริมาณน้ำฝน (มม.)	ระบายน้ำ (ล้าน ลบ.ม)	คิดเป็น % ของความจุเดิม	คิดเป็น % ของความจุใหม่
				ต่ำสุด	สูงสุด	เก็บกัก	เก็บกักเต็ม				1 พ.ย. 68	5 มิ.ย. 69	6 มิ.ย. 69	+/-	5 มิ.ย. 69	6 มิ.ย. 69	+/-				
1	อ่างเก็บน้ำบางพระ	บางพระ	ศรีราชา	+ 20.00	+ 30.60	+30.00		117.0		115.167	+24.730	+24.700	-0.03	46.472	46.195	-0.28	0.00	0.000	39.48		
2	อ่างเก็บน้ำหนองค้อ	หนองขาม	ศรีราชา	+ 57.50	+66.85	+65.60	+66.00	21.40	23.40	16.940	+63.150	+63.150	0.00	12.138	12.138	0.00	0.00	0.000	56.72	51.87	
3	อ่างเก็บน้ำท่าประชัน	หนองปรือ	บางละมุง	+ 36.00	+ 45.70	+45.50		16.60		10.862	+42.460	+42.440	-0.02	8.676	8.635	-0.04	0.00	0.000	52.02		
4	อ่างเก็บน้ำขานอก	ห้วยใหญ่	บางละมุง	+ 15.60	+ 23.60	+23.00		7.03		5.118	+20.030	+20.000	-0.03	2.877	2.845	-0.03	0.00	0.000	40.47		
5	อ่างเก็บน้ำหนองกลางดง	บึง	ศรีราชา	+ 51.00	+ 62.00	+61.20		7.65		5.580	+60.200	+60.200	0.00	6.140	6.140	0.00	0.00	0.000	80.26		
6	อ่างเก็บน้ำห้วยสะพาน	บึง	ศรีราชา	+ 67.00	+ 74.94	+74.00		3.84		3.128	+72.950	+72.950	0.00	2.929	2.929	0.00	0.00	0.000	76.26		
7	อ่างเก็บน้ำห้วยขุมจิต	ตะเคียนเตี้ย	บางละมุง	+ 57.00	+ 65.88	+65.00		4.80		0.793	+57.520	+57.520	0.00	0.405	0.405	0.00	0.00	0.000	8.43		
8	อ่างเก็บน้ำบ้านบึง	คลองกิ่ว	บ้านบึง	+ 75.20	+ 81.75	+80.80		10.98		7.411	+78.020	+78.020	0.00	6.250	6.250	0.00	0.00	0.000	56.92		
9	อ่างเก็บน้ำบึงพิททอง 1	ห้วยใหญ่	บางละมุง	+ 51.00	+ 56.75	+56.25		1.23		0.956	+54.09	+54.080	-0.01	0.734	0.731	-0.00	0.00	0.000	59.43		
10	อ่างเก็บน้ำบึงพิททอง 2	ห้วยใหญ่	บางละมุง	+ 35.00	+41.50	+41.00		2.00		1.543	+39.09	+39.090	0.00	1.154	1.154	0.00	0.00	0.000	57.68		
11	อ่างเก็บน้ำห้วยคู 1	บางเสร่	สัตหีบ	+ 33.00	+37.30	+36.50		1.50		0.944	+34.45	+34.440	-0.01	0.589	0.586	-0.00	0.00	0.000	39.07		
12	อ่างเก็บน้ำห้วยคู 2	บางเสร่	สัตหีบ	+ 46.50	+54.50	+54.00		2.90		2.458	+52.53	+52.520	-0.01	2.016	2.010	-0.01	0.00	0.000	69.32		
13	อ่างเก็บน้ำคลองหลวงฯ	เกาะจันทร์	เกาะจันทร์	+ 29.00	+ 37.16	+35.50	+36.50	98.00	125.00	75.356	+30.720	+30.710	-0.01	16.659	16.579	-0.08	2.20	0.040	16.92	13.26	
14	อ่างเก็บน้ำคลองกระแสด	หลวงทอง	บ่อทอง	+ 88.00	+99.7	+98.50		18.12		15.400	+96.780	+96.780	0.00	12.610	12.610	0.00	0.00	0.000	69.59		
	รวม			-	-	-		313.05	342.05	261.66	-	-	-	119.647	119.206	-	0.0402		38.1	34.85	
										ปริมาณน้ำ 1 พ.ย.68							ปริมาณน้ำฝน เมื่อวาน (มม.)	ปริมาณน้ำเฉลี่ย (ลบ.ม./วินาที)	ระยะยกบาน (ม.)	เปิดบาน (ชม.)	
1	ปตร.คลองพานทอง	บางนาง	พานทอง		+1.30	+1.20		1.20		1.30	+1.00	+1.02	0.02	1.247	1.257	0.010	0.00	0.000	0.00	0	
2	ปตร.ปลายคลองขป.พานทอง	บางนาง	พานทอง		+1.93	+1.50		0.67		0.68	+0.99	+0.98	-0.01	0.596	0.593	-0.003	0.00	0.000	0.00	0	
3	ปตร.ต้นคลองขป.พานทอง	บางนาง	พานทอง		+1.70	+1.70		-		-	+1.23	+1.20	-0.03	0.00	0.00	0.000	0.0	-	-	-	

เกณฑ์น้ำดีมาก 81% ขึ้นไป เกณฑ์น้ำดี 51-80 % เกณฑ์น้ำพอใช้ 31-50 % เกณฑ์น้ำน้อย ≤ 30%

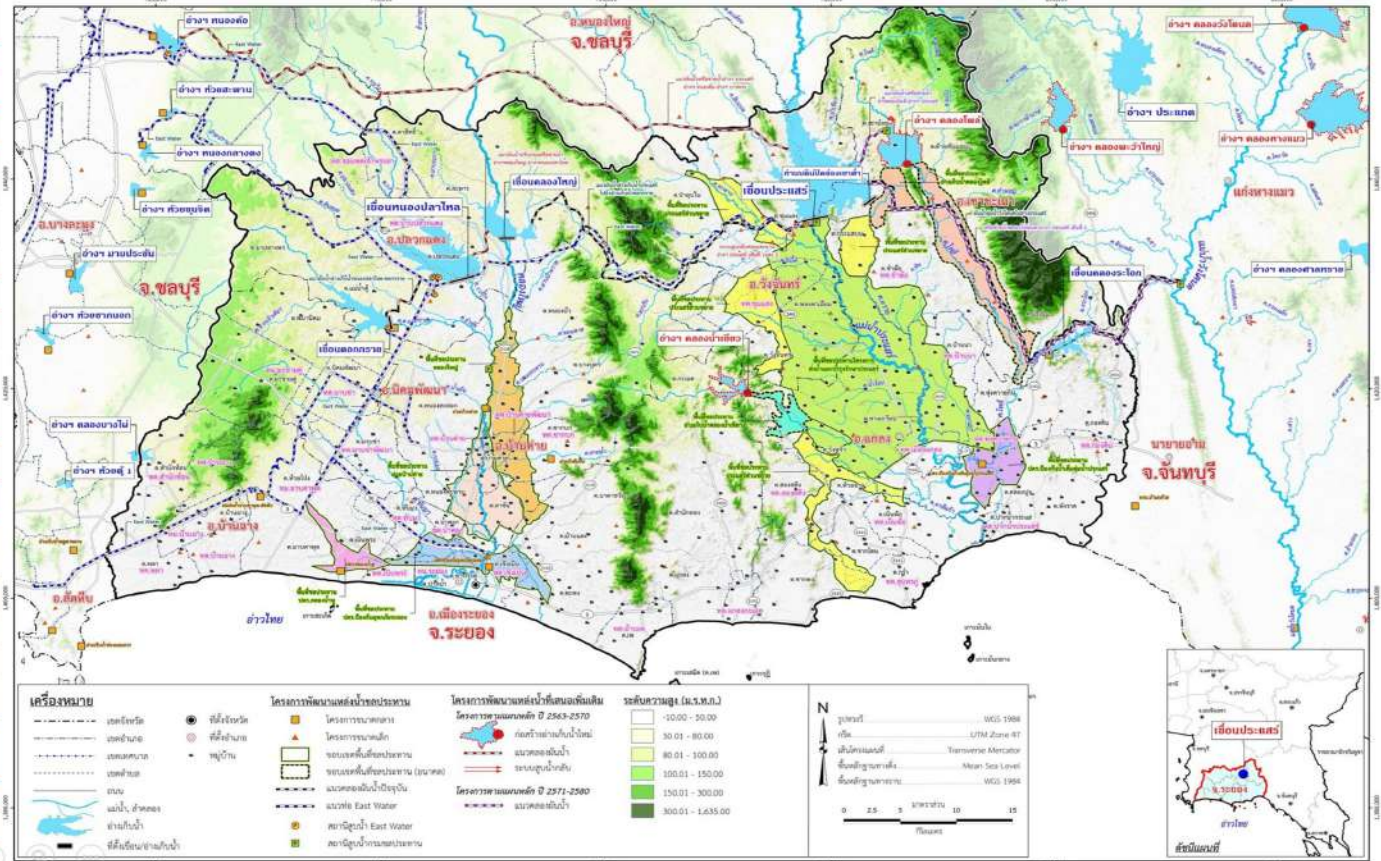
หมายเหตุ : กรุณาตรวจสอบความถูกต้องก่อนนำไปใช้งาน

โครงการชลประทานระยอง

รายงานสถานการณ์น้ำ จ.ระยอง

เสาร์ 6 มิถุนายน 2569

ชื่อ	น้ำฝน (มม.)	ระดับน้ำ 06.00 น. 6 มิถุนายน 2569				
		ทกหือ	ท้าย	ช่อง	ยกบานสูง (ม.)	ปริมาณน้ำผ่าน (ม. ³ /วินาที)
		ม.(รทก.)	ม.(รทก.)			
1. ประตู/ทรน.						
1.1 รั้วอานวย		+1.20	+0.20	-	-	-
1.2 ทรน.คลองตา		+1.50	+0.30	-	-	-
1.3 สายสาม		+0.50	+0.20	-	-	-
1.4 นาปู		+1.20	+0.20	-	-	-
2. ฝ่ายบ้านค่าย						
2.1 ทกหือ		+12.04	+7.12	-	0.12	4.83
2.2 ทรน.ฝั่งซ้าย	5.8	+12.04	+9.70	-	-	0
2.3 ทรน.ฝั่งขวา		+12.04	+9.70	-	-	0
	หมายเหตุ				รวม	4.835
3. ประตูคลองโพธิ์	9.4	+1.50	+0.40	-	-	-
4. ไตรมาตรขนาดเล็ก	น้ำฝน (มม.)	ระดับตลิ่ง ม.(รทก.)	ระดับ ม.(รทก.)	ปริมาณน้ำผ่าน ลบ.ม.วิ	สูง/ต่ำ จากตลิ่ง	
คลองมกข่า TM01	-	-	-	-	-	-
คลองตมอ TM02	-	-	-	-	-	-
คลองหนองหัว TM03	-	-	-	-	-	-
คลองข้างตาย TM04	-	-	-	-	-	-
5. สถานีวัดน้ำท่า	ระดับน้ำ (ม.รทก.)	ระดับตลิ่ง ม.(รทก.)	ปริมาณ ลบ.ม./วินาที	สูง/ต่ำ จากตลิ่ง	สถานะ	
สถานีบ้านค่าย Z62	-	-	-	-	-	-
สถานีบ้านเขยโสด Z38	-	-	-	-	-	-
สถานีบ้านวังไทร Z11	-	-	-	-	-	-



รายชื่อ	ฝน	ระดับน้ำ (ม.รทก.)		ระดับน้ำ (ม.รทก.)		ปริมาณน้ำใช้การ	เปอร์เซ็นต์	เปอร์เซ็นต์ (เทียบกับความต้องการ)	กัมมันต์ลดลง จากปริมาณ (ล้าน ลบ.ม.)	กัมมันต์ลดลง จากปริมาณ (ล้าน ลบ.ม.)	ปริมาณน้ำ			5 มิถุนายน 2569									
		เก็บกัก	รวมดู (ปกติ)	เก็บกัก (จ.รทก.)	ประจำวัน						ปริมาณน้ำ	การ	OUTLET	SPILLWAY	EMERGENCY	รับน้ำ-ส่งน้ำ (ล้าน ลบ.ม.)	Outflow	น้ำไหลลงอ่าง	ระกวม วัชพืช				
		(ม.รทก.)	(ล้าน ลบ.ม.)	(ล้าน ลบ.ม.)	(ม.รทก.)						(ล้าน ลบ.ม.)	(ล้าน ลบ.ม.)	ปริมาณ	(ม. ³ /วินาที)	ล้าน ลบ.ม./วัน	เปิด สิ้น บาน	(ม. ³ /วินาที)	น้ำสูง	(ม. ³ /วินาที)	(ล้าน ลบ.ม.)	(ล้าน ลบ.ม.)	(ล้าน ลบ.ม.)	(ล้าน ลบ.ม.)
อ่างเก็บน้ำ																							
1 ดอกทราย	-	+52.60	71.400	79.411	+50.32	49.007	46.007	68.64%	61.71%	-0.09	↓	-0.1	0.17	2.68	0.14	-	0	-	-	0.184	0.097	0.039	
2 หนองปลาไหล	-	+45.00	163.750	187.620	+40.62	81.472	68.312	89.75%	43.42%	-0.30	↓	-0.2	0.5%	0.24	0.02	-	-	-	0.150	0.688	0.235	0.069	
3 คลองโพธิ์	-	+46.00	40.100	51.100	+44.07	22.219	19.219	55.41%	43.48%	0.00	→	.00	0.0%	-	-	-	-	-	0.150	0.186	0.012	0.037	
กลุ่มน้ำคลองโพธิ์			275.250	318.131		152.699	133.539	55.48%	48.00%					2.91	0.16					1.058	0.345	0.145	
4 ประตู	1.4	+35.99	295.000		+32.42	157.760	137.760	53.48%		-0.56	↓	-0.2	0.28	5.71	0.49					0.441	0.630	0.220	0.270
5 คลองระลอก	-	+33.50	19.650		+29.12	6.464	6.264	93.90%		-0.02	↓	-0.1	0%	-	-					0.009	-	0.009	
กลุ่มน้ำประตู			314.650			164.224	144.024	52.19%						5.710	0.493					0.639	0.220	0.279	
รวม			589.900			316.923	277.563	53.72%						8.622	0.658					1.698	0.565	0.425	

หมายเหตุ

วิกฤต	ฉุกเฉิน	ปกติ	น้ำท่วม
<30.00%	30.01-50.00%	50.01-80.00%	> 80.00%

กรุณาตรวจสอบความถูกต้อง ก่อนนำไปใช้งาน