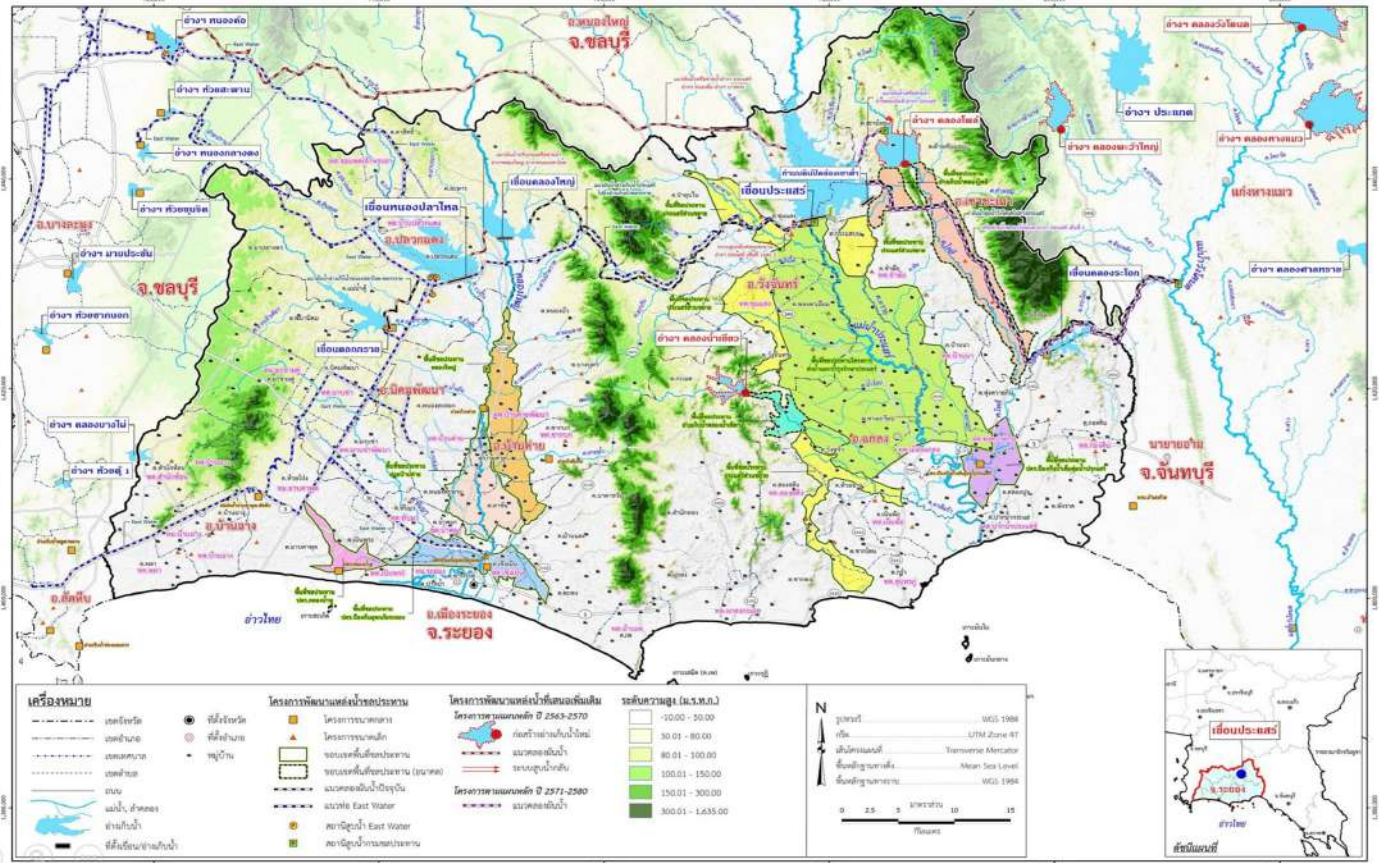


โครงการชลประทานระยอง

รายงานสถานการณ์น้ำ จ.ระยอง

ศุกร์ 5 มิถุนายน 2569

ชื่อ	น้ำฝน (มม.)	ระดับน้ำ 06.00 น. 5 มิถุนายน 2569				
		ทกหรือ ม.(รทก.)	ท้าย ม.(รทก.)	ช่อง	ยกบานสูง (ม.)	ปริมาณน้ำผ่าน (ม. ³ /วินาที)
1. ประตู/ทรน.						
1.1 รั้วอานวย		+1.20	+0.20	-	-	-
1.2 ทรน.คลองตา		+1.50	+0.30	-	-	-
1.3 สายสาม		+0.50	+0.20	-	-	-
1.4 นาปู		+1.20	+0.20	-	-	-
2. ฝ่ายบ้านค่าย						
2.1 ทกหรือ		+11.92	+6.77	-	0.00	-
2.2 ทรน.ฝั่งซ้าย	2.6	+11.92	+10.50	-	0.30	1.46
2.3 ทรน.ฝั่งขวา		+11.92	+9.70	-	-	0
	หมายเหตุ				รวม	1.463
3. ประตูคลองโพธิ์		-	+1.50	+0.50	-	-
4. ไตรมาตรขนาดเล็ก	น้ำฝน (มม.)	ระดับตลิ่ง ม.(รทก.)	ระดับ ม.(รทก.)	ปริมาณน้ำผ่าน ลบ.ม.วิ	สูง/ต่ำ จากตลิ่ง	
คลองมกข่า TM01	-	-	-	-	-	-
คลองตมอ TM02	-	-	-	-	-	-
คลองหนองหัว TM03	-	-	-	-	-	-
คลองซังตาย TM04	-	-	-	-	-	-
5. สถานีวัดน้ำท่า	ระดับน้ำ (ม.รทก.)	ระดับตลิ่ง ม.(รทก.)	ปริมาณ ลบ.ม.วินาที	สูง/ต่ำ จากตลิ่ง	สถานะ	
สถานีบ้านค่าย Z62	-	-	-	-	-	-
สถานีบ้านเขยโสด Z38	-	-	-	-	-	-
สถานีบ้านวังไทร Z11	-	-	-	-	-	-



รายชื่อ	ฝั้น	ระดับน้ำ (ม.รทก.)		ปริมาณน้ำไหล การ (ล้าน ลบ.ม.)	เปอร์เซ็นต์	เปอร์เซ็นต์ (เทียบกับค่าเฉลี่ย)	ที่เพิ่ม ลดลง จากปริมาณ (ล้าน ลบ.ม.)	ที่เพิ่ม ลดลง จากปริมาณ (ลบ.ม.)	ปริมาณน้ำ				4 มิถุนายน 2569										
		เก็บกัก (ม.รทก.)	รวมดู (ปกติ) (ล้าน ลบ.ม.)						ที่เก็บกัก (ล้าน ลบ.ม.)	ประจำวัน (ม.รทก.)	ปริมาณน้ำ (ล้าน ลบ.ม.)	OUTLET	SPILLWAY	EMERGENCY	รับน้ำ-ส่งน้ำ (ล้าน ลบ.ม.)	Outflow (ล้าน ลบ.ม.)	น้ำไหลลงอ่าง (ล้าน ลบ.ม.)	ระกน วัจิม (ล้าน ลบ.ม.)					
		เปิดบาน	(ม.3/วินาที)						ล้าน ลบ.ม./วัน	เปิด สั้น บาน (ม. ³ /วินาที)	น้ำสูง (ม.)	(ม. ³ /วินาที)	น้ำสูง (ม.)	(ล้าน ลบ.ม.)	(ล้าน ลบ.ม.)	(ล้าน ลบ.ม.)	(ล้าน ลบ.ม.)						
อ่างเก็บน้ำ																							
1 ตอกทราย	-	+52.60	71.400	79.411	+50.33	49.094	46.094	68.76%	61.82%	-0.17	↓	-0.2	0.17	2.68	0.23	-	0	-	-	0.271	0.097	0.039	
2 หนองปลาไหล	-	+45.00	163.750	187.620	+40.64	81.775	68.615	89.54%	43.59%	-0.30	↓	-0.2	0.5%	0.24	0.02	-	-	-	-	0.139	0.783	0.341	0.069
3 คลองใหญ่	-	+46.00	40.100	51.100	+44.07	22.219	19.219	55.41%	43.48%	0.08	↑	.01	0.0%	-	-	-	-	-	-	0.139	0.176	0.080	0.037
คูน้ำคลองใหญ่			275.250	318.131		153.088	133.928	55.62%	48.12%				2.92		0.25					1.229	0.518	0.145	
4 ประตู	1.2	+35.99	295.000		+32.44	158.320	138.320	53.67%		-0.56	↓	-0.2	0.28	5.75	0.50					0.447	0.630	0.260	0.270
5 คลองระลอก	-	+33.50	19.650		+29.13	6.486	6.286	93.01%		-0.04	↓	-0.2	0%	-	-					-	0.009	-	0.009
คูน้ำประตู			314.650			164.806	144.606	52.38%					5.750	0.497						0.639	0.260	0.279	
รวม			589.900			317.894	278.534	53.89%					8.665	0.749						1.869	0.778	0.425	

หมายเหตุ

วิกฤต	ฉุกเฉิน	ปกติ	น้ำท่วม
<30.00%	30.01-50.00%	50.01-80.00%	> 80.00%

กรุณาตรวจสอบความถูกต้อง ก่อนนำไปใช้งาน

โครงการชลประทานชลบุรี

จังหวัดชลบุรี



กรมชลประทาน
สรุปปริมาณน้ำประจำวัน

สำนักงานชลประทานที่ 9

จังหวัดชลบุรี



5 มิถุนายน 2569

ลำดับที่	รายชื่ออ่างเก็บน้ำ	ตำบล	อำเภอ	ระดับน้ำ ม.(รทก.)				ความจุ เก็บกัก (ล้าน ลบ.ม.)	ความจุ เก็บกักเต็ม (ล้าน ลบ.ม.)	ปริมาณน้ำ (ล้าน ลบ.ม.)	ระดับน้ำ ม.(รทก.)				ปริมาณน้ำ (ล้าน ลบ.ม.)			ปริมาณน้ำฝน (มม.)	ระบายน้ำ (ล้าน ลบ.ม)	คิดเป็น % ของความจุเดิม	คิดเป็น % ของความจุใหม่
				ต่ำสุด	สูงสุด	เก็บกัก	เก็บกักเต็ม				1 พ.ย. 68	4 มิ.ย. 69	5 มิ.ย. 69	+/-	4 มิ.ย. 69	5 มิ.ย. 69	+/-				
1	อ่างเก็บน้ำบางพระ	บางพระ	ศรีราชา	+ 20.00	+ 30.60	+30.00		117.0		115.167	+24.760	+24.730	-0.03	46.748	46.472	-0.28	0.00	0.000	39.72		
2	อ่างเก็บน้ำหนองค้อ	หนองขาม	ศรีราชา	+ 57.50	+66.85	+65.60	+66.00	21.40	23.40	16.940	+63.140	+63.150	0.01	12.104	12.138	0.03	7.70	0.000	56.72	51.87	
3	อ่างเก็บน้ำท่าบ่อประชัน	หนองปรือ	บางละมุง	+ 36.00	+ 45.70	+45.50		16.60		10.862	+42.480	+42.460	-0.02	8.718	8.676	-0.04	2.50	0.000	52.27		
4	อ่างเก็บน้ำขานอก	ห้วยใหญ่	บางละมุง	+ 15.60	+ 23.60	+23.00		7.03		5.118	+20.060	+20.030	-0.03	2.908	2.877	-0.03	0.00	0.000	40.92		
5	อ่างเก็บน้ำหนองกลางดง	บึง	ศรีราชา	+ 51.00	+ 62.00	+61.20		7.65		5.580	+60.190	+60.200	0.01	6.128	6.140	0.01	0.00	0.000	80.26		
6	อ่างเก็บน้ำห้วยสะพาน	บึง	ศรีราชา	+ 67.00	+ 74.94	+74.00		3.84		3.128	+72.950	+72.950	0.00	2.929	2.929	0.00	0.00	0.000	76.26		
7	อ่างเก็บน้ำห้วยขุนจิต	ตะเคียนเตี้ย	บางละมุง	+ 57.00	+ 65.88	+65.00		4.80		0.793	+57.520	+57.520	0.00	0.405	0.405	0.00	0.00	0.000	8.43		
8	อ่างเก็บน้ำบ้านบึง	คลองกิ่ว	บ้านบึง	+ 75.20	+ 81.75	+80.80		10.98		7.411	+78.020	+78.020	0.00	6.250	6.250	0.00	0.00	0.000	56.92		
9	อ่างเก็บน้ำบึงพิภพทอง 1	ห้วยใหญ่	บางละมุง	+ 51.00	+ 56.75	+56.25		1.23		0.956	+54.10	+54.090	-0.01	0.737	0.734	-0.00	0.00	0.000	59.67		
10	อ่างเก็บน้ำบึงพิภพทอง 2	ห้วยใหญ่	บางละมุง	+ 35.00	+41.50	+41.00		2.00		1.543	+39.10	+39.090	-0.01	1.158	1.154	-0.00	2.80	0.000	57.68		
11	อ่างเก็บน้ำห้วยคู 1	บางเสร่	สัตหีบ	+ 33.00	+37.30	+36.50		1.50		0.944	+34.46	+34.450	-0.01	0.593	0.589	-0.00	0.00	0.000	39.29		
12	อ่างเก็บน้ำห้วยคู 2	บางเสร่	สัตหีบ	+ 46.50	+54.50	+54.00		2.90		2.458	+52.54	+52.530	-0.01	2.021	2.016	-0.01	0.00	0.000	69.50		
13	อ่างเก็บน้ำคลองหลวงฯ	เกาะจันทร์	เกาะจันทร์	+ 29.00	+ 37.16	+35.50	+36.50	98.00	125.00	75.356	+30.720	+30.720	0.00	16.659	16.659	0.00	1.50	0.040	17.00	13.33	
14	อ่างเก็บน้ำคลองกระแสด	หลวงทอง	บ่อทอง	+ 88.00	+99.7	+98.50		18.12		15.400	+96.780	+96.780	0.00	12.610	12.610	0.00	0.00	0.000	69.59		
รวม				-	-	-		313.05	342.05	261.66	-	-	-	119.966	119.647	-	0.0400	38.2	34.98		
										ปริมาณน้ำ	ระดับน้ำ ม.(รทก.)				ปริมาณน้ำ (ล้าน ลบ.ม.)			ปริมาณน้ำฝน	ปริมาณน้ำเฉลี่ย	ระยะยกบาน	เปิดบาน
										1 พ.ย.68								เมื่อวาน (มม.)	(ลบ.ม./วินาที)	(ม.)	(ชม.)
1	ปตร.คลองพานทอง	บางนาง	พานทอง		+1.30	+1.20		1.20		1.30	+1.04	+1.00	-0.04	1.266	1.247	-0.020	0.00	0.000	0.00	0	
2	ปตร.ปลายคลองขป.พานทอง	บางนาง	พานทอง		+1.93	+1.50		0.67		0.68	+0.99	+0.99	0.00	0.596	0.596	0.000	0.00	0.000	0.00	0	
3	ปตร.ต้นคลองขป.พานทอง	บางนาง	พานทอง		+1.70	+1.70		-		-	+1.13	+1.23	0.10	0.00	0.00	0.000	0.0	-	-	-	

เกณฑ์น้ำดีมาก 81% ขึ้นไป
 เกณฑ์น้ำดี 51-80 %
 เกณฑ์น้ำพอใช้ 31-50 %
 เกณฑ์น้ำน้อย ≤ 30%

หมายเหตุ : กรุณาตรวจสอบความถูกต้องก่อนนำไปใช้งาน

รายงานสภาพน้ำ ประจำวันที่			5 มิถุนายน 2569			5 มิถุนายน 2568			5 มิถุนายน 2563			
รายชื่อ	ฝน 4 มิ.ย. 69	ระดับน้ำ (ม.รทก.)		ระดับน้ำ (ม.รทก.)		เปอร์เซ็นต์	ระดับน้ำ (ม.รทก.)		เปอร์เซ็นต์	ระดับน้ำ (ม.รทก.)		เปอร์เซ็นต์
		เก็บกัก (ม.รทก.)	ความจุ (ปกติ) (ล้าน ลบ.ม.)	ประจำวัน (ม.รทก.)	ปริมาณน้ำ (ล้าน ม. ³)		ประจำวัน (ม.รทก.)	ปริมาณน้ำ (ล้าน ม. ³)		ประจำวัน (ม.รทก.)	ปริมาณน้ำ (ล้าน ม. ³)	
อ่างเก็บน้ำ												
1 ดอกกราย	-	+53.30	71.400	+50.33	49.094	68.76%	+50.95	54.655	76.55%	+45.38	17.184	24.07%
2 หนองปลาไหล	-	+45.00	163.750	+40.64	81.775	49.94%	+42.77	117.685	71.87%	+37.46	41.779	25.51%
3 คลองใหญ่	-	+46.00	40.100	+44.07	22.219	55.41%	+43.47	17.659	44.04%	+41.70	8.247	20.57%
ลุ่มน้ำคลองใหญ่			275.250		153.088	55.62%		189.999	69.03%		67.210	24.42%
4 ประแสร์	1.2	+35.99	295.000	+32.44	158.320	53.67%	+31.88	143.360	48.60%	+24.59	23.530	7.98%
5 คลองระโอก	-	+33.50	19.650	+29.13	6.486	33.01%	+29.52	7.344	37.37%	+26.62	2.482	12.63%
ลุ่มน้ำประแสร์			314.650		164.806	52.38%		150.704	47.90%		26.012	8.27%
รวม			589.900		317.894	53.89%		340.703	57.76%		93.222	15.80%

วิกฤต

<30.00%

ฉุกเฉิน

30.01-50.00%

ปกติ

50.01-80.00%

น้ำ

> 80.00%