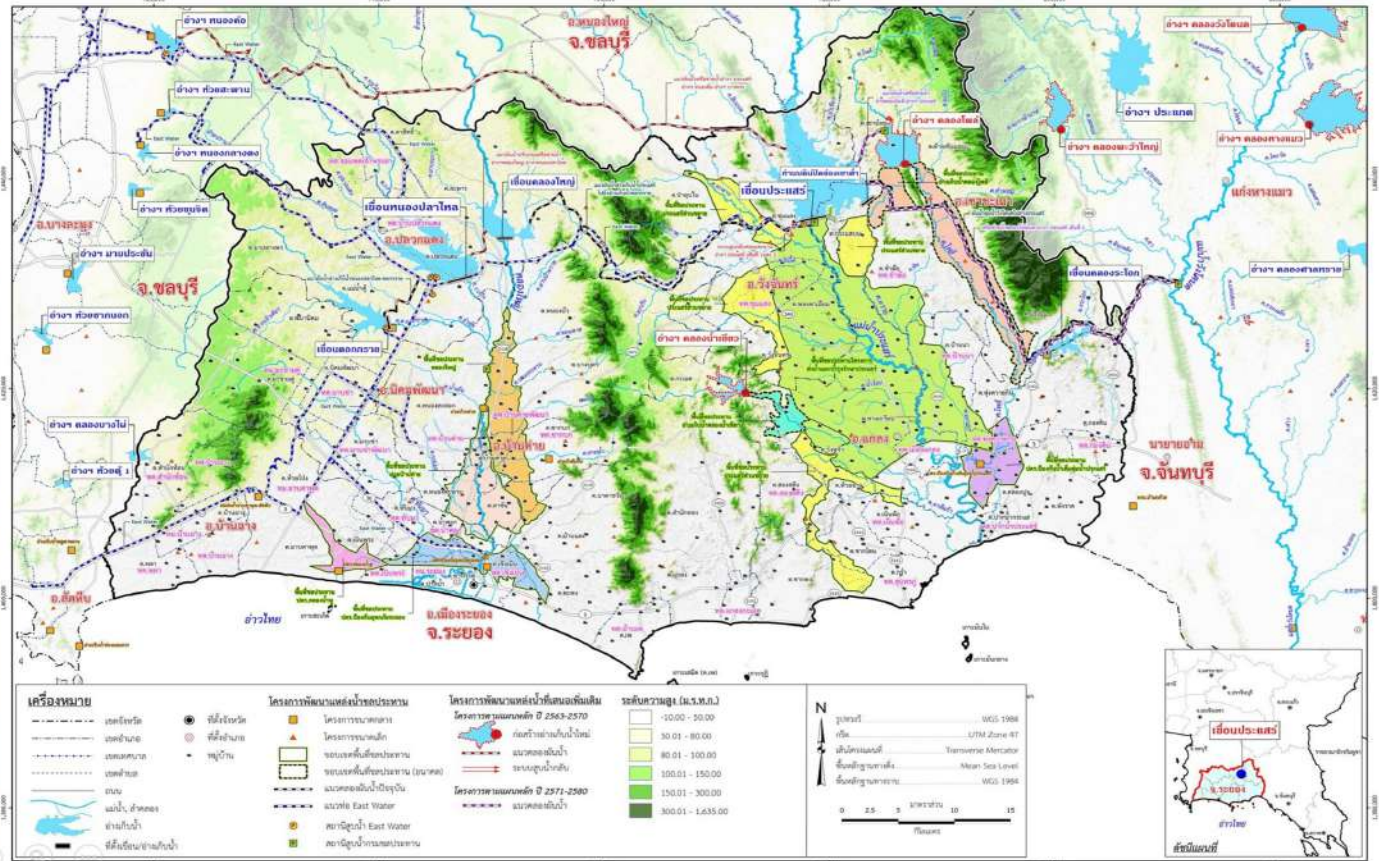


# โครงการชลประทานระยอง

รายงานสถานการณ์น้ำ จ.ระยอง

พฤหัสบดี 4 มิถุนายน 2569

ชื่อ	น้ำฝน (มม.)	ระดับน้ำ 06.00 น. 4 มิถุนายน 2569				
		ทหือ	ท้าย	ช่อง	ยกบานสูง (ม.)	ปริมาณน้ำผ่าน (ม. <sup>3</sup> /วินาที)
		ม.(รทก.)	ม.(รทก.)			
1. ประตู/ทรน.						
1.1 รั้วอานวย		+1.20	+0.20	-	-	-
1.2 ทรน.คลองตา		+1.50	+0.30	-	-	-
1.3 สายสาม		+0.50	+0.20	-	-	-
1.4 นาปู		+1.20	+0.20	-	-	-
2. ฝ่ายบ้านค่าย						
2.1 ทหือ		+12.01	+7.02	-	0.09	3.14
2.2 ทรน.ฝั่งซ้าย	14.8	+12.01	+10.50	-	0.30	1.51
2.3 ทรน.ฝั่งขวา		+12.01	+9.70	-	-	0
	หมายเหตุ				รวม	4.645
3. ประตูคลองโพธิ์		-	+1.50	+0.40	-	-
4. ไตรมาตรขนาดเล็ก	น้ำฝน (มม.)	ระดับตลิ่ง ม.(รทก.)	ระดับ ม.(รทก.)	ปริมาณน้ำผ่าน ลบ.ม.วิ	สูง/ต่ำ จากตลิ่ง	
คลองยกฆ่า TM01	-	-	-	-	-	-
คลองตมอ TM02	-	-	-	-	-	-
คลองหนองหัว TM03	-	-	-	-	-	-
คลองข้างตาย TM04	-	-	-	-	-	-
5. สถานีวัดน้ำท่า	ระดับน้ำ (ม.รทก.)	ระดับตลิ่ง ม.(รทก.)	ปริมาณ ลบ.ม.วินาที	สูง/ต่ำ จากตลิ่ง	สถานะ	
สถานีบ้านค่าย Z62	-	-	-	-	-	-
สถานีบ้านเขยโสด Z38	-	-	-	-	-	-
สถานีบ้านวังไทร Z11	-	-	-	-	-	-



รายชื่อ	ฝน	ระดับน้ำ (ม.รทก.)		ระดับน้ำ (ม.รทก.)		ปริมาณน้ำใช้การ	เปอร์เซ็นต์	เปอร์เซ็นต์ (เทียบกับค่าเฉลี่ย)	กัมมันต์ ออกจากรวม (ตัน/ชม.ม.)	กัมมันต์ ออกจากรวม (ตัน/ชม.ม.)	ปริมาณน้ำ			3 มิถุนายน 2569							
		เก็บกัก	รวมดู (ปกติ)	เก็บกัก (จ.รทก.)	ประจำวัน						ปริมาณน้ำ	การ	OUTLET	SPILLWAY	EMERGENCY	รับน้ำ-ส่งน้ำ (ตัน/ชม.)	Outflow	น้ำไหลลงอ่าง	ระกวม รั้วซึม		
		(ม.รทก.)	(ตัน ชม.ม.)	(ตัน ชม.ม.)	(ม.รทก.)						(ตัน ชม.ม.)	(ตัน ชม.ม.)	ปริมาณ	(ม. <sup>3</sup> /วินาที)	ตัน ชม.ม./วัน	เปิด สิ้น บาน	(ม. <sup>3</sup> /วินาที)	น้ำสูง	(ม. <sup>3</sup> /วินาที)	(ตัน ชม.ม.)	(ตัน ชม.ม.)
อ่างเก็บน้ำ																					
1 ตอกทราย	-	+52.60	71,400	79,411	+50.35	49,267	46,267	69.00%	62.04%	0.00	→ .00	0.30	4.73	0.09	-	0	-	-	0.124	0.124	0.039
2 หนองปลาไหล	1.0	+45.00	163,750	187,620	+40.66	82,079	68,919	50.12%	43.75%	0.00	→ .00	0.5%	0.24	0.02	-	-	-	0.139	0.683	0.544	0.069
3 คลองใหญ่	1.0	+46.00	40,100	51,100	+44.06	22,138	19,138	55.21%	43.32%	0.08	↑ .01	0.0%	-	-	-	-	-	0.139	0.176	0.078	0.037
คู่ม่านคลองใหญ่			275,250	318,131		153,483	134,323	55.76%	48.25%				4.96	0.11	-	-	-	0.982	0.746	0.145	
4 ประตู	0.4	+35.99	295,000		+32.46	158,880	138,880	53.86%		-0.84	↓ -.03	0.28	5.61	0.48	-	-	-	0.448	0.630	-	0.270
5 คลองระลอก	-	+33.50	19,650		+29.15	6,530	6,330	33.23%		-0.02	↓ -.01	0%	-	-	-	-	-	-	0.009	-	0.009
คู่ม่านประตู			314,650			165,410	145,210	52.57%					5.610	0.485	-	-	-	0.639	-	-	0.279
รวม			589,900			318,893	279,533	54.06%					10.573	0.590	-	-	-	1.622	0.746	0.425	

หมายเหตุ

วิกฤต	ฉุกเฉิน	ปกติ	น้ำท่วม
<30.00%	30.01-50.00%	50.01-80.00%	> 80.00%

กรุณาตรวจสอบความถูกต้อง ก่อนนำไปใช้งาน

# โครงการชลประทานชลบุรี

จังหวัดชลบุรี



กรมชลประทาน  
สรุปปริมาณน้ำประจำวัน

# สำนักงานชลประทานที่ 9

จังหวัดชลบุรี



4 มิถุนายน 2569

ลำดับที่	รายชื่ออ่างเก็บน้ำ	ตำบล	อำเภอ	ระดับน้ำ ม.(รทก.)				ความจุ เก็บกัก (ล้าน ลบ.ม.)	ความจุ เก็บกักเต็ม (ล้าน ลบ.ม.)	ปริมาณน้ำ (ล้าน ลบ.ม.)	ระดับน้ำ ม.(รทก.)				ปริมาณน้ำ (ล้าน ลบ.ม.)			ปริมาณน้ำฝน ( มม. )	ระบายน้ำ ( ล้าน ลบ.ม )	คิดเป็น % ของความจุเดิม	คิดเป็น % ของความจุใหม่
				ต่ำสุด	สูงสุด	เก็บกัก	เก็บกักเต็ม				1 พ.ย. 68	3 มิ.ย. 69	4 มิ.ย. 69	+/-	3 มิ.ย. 69	4 มิ.ย. 69	+/-				
1	อ่างเก็บน้ำบางพระ	บางพระ	ศรีราชา	+ 20.00	+ 30.60	+30.00		117.0		115.167	+24.800	+24.760	-0.04	47.115	46.748	-0.37	1.10	0.000	39.96		
2	อ่างเก็บน้ำหนองค้อ	หนองขาม	ศรีราชา	+ 57.50	+66.85	+65.60	+66.00	21.40	23.40	16.940	+63.140	+63.140	0.00	12.104	12.104	0.00	0.00	0.000	56.56	51.73	
3	อ่างเก็บน้ำท่าประชัน	หนองปรือ	บางละมุง	+ 36.00	+ 45.70	+45.50		16.60		10.862	+42.500	+42.480	-0.02	8.759	8.718	-0.04	0.00	0.000	52.52		
4	อ่างเก็บน้ำชากนออก	ห้วยใหญ่	บางละมุง	+ 15.60	+ 23.60	+23.00		7.03		5.118	+20.080	+20.060	-0.02	2.929	2.908	-0.02	0.00	0.000	41.37		
5	อ่างเก็บน้ำหนองกลางดง	ปึง	ศรีราชา	+ 51.00	+ 62.00	+61.20		7.65		5.580	+60.190	+60.190	0.00	6.128	6.128	0.00	0.00	0.000	80.10		
6	อ่างเก็บน้ำห้วยสะพาน	ปึง	ศรีราชา	+ 67.00	+ 74.94	+74.00		3.84		3.128	+72.960	+72.950	-0.01	2.936	2.929	-0.01	0.00	0.000	76.26		
7	อ่างเก็บน้ำห้วยขุมจิต	ตะเคียนเตี้ย	บางละมุง	+ 57.00	+ 65.88	+65.00		4.80		0.793	+57.520	+57.520	0.00	0.405	0.405	0.00	0.00	0.000	8.43		
8	อ่างเก็บน้ำบ้านปึง	คลองกิ่ว	บ้านปึง	+ 75.20	+ 81.75	+80.80		10.98		7.411	+78.020	+78.020	0.00	6.250	6.250	0.00	0.00	0.000	56.92		
9	อ่างเก็บน้ำบึงพิททอง 1	ห้วยใหญ่	บางละมุง	+ 51.00	+ 56.75	+56.25		1.23		0.956	+54.11	+54.100	-0.01	0.740	0.737	-0.00	0.00	0.000	59.92		
10	อ่างเก็บน้ำบึงพิททอง 2	ห้วยใหญ่	บางละมุง	+ 35.00	+41.50	+41.00		2.00		1.543	+39.11	+39.100	-0.01	1.162	1.158	-0.00	0.00	0.000	57.88		
11	อ่างเก็บน้ำห้วยคู 1	บางเสร่	สัตหีบ	+ 33.00	+37.30	+36.50		1.50		0.944	+34.47	+34.460	-0.01	0.596	0.593	-0.00	0.00	0.000	39.52		
12	อ่างเก็บน้ำห้วยคู 2	บางเสร่	สัตหีบ	+ 46.50	+54.50	+54.00		2.90		2.458	+52.55	+52.540	-0.01	2.026	2.021	-0.01	0.00	0.000	69.68		
13	อ่างเก็บน้ำคลองหลวงฯ	เกาะจันทร์	เกาะจันทร์	+ 29.00	+ 37.16	+35.50	+36.50	98.00	125.00	75.356	+30.700	+30.720	0.02	16.498	16.659	0.16	21.80	0.040	17.00	13.33	
14	อ่างเก็บน้ำคลองกระแสด	หลวงทอง	บ่อทอง	+ 88.00	+99.7	+98.50		18.12		15.400	+96.780	+96.780	0.00	12.610	12.610	0.00	0.00	0.000	69.59		
	รวม			-	-	-		313.05	342.05	261.66	-	-	-	120.259	119.966	-	0.0403		38.3	35.07	
										ปริมาณน้ำ 1 พ.ย.68						ปริมาณน้ำฝน เมื่อวาน (มม.)	ปริมาณน้ำเฉลี่ย (ลบ.ม./วินาที)	ระยะยกบาน ( ม. )	เปิดบาน ( ชม. )		
1	ปตร.คลองพานทอง	บางนาง	พานทอง		+1.30	+1.20		1.20		1.30	+1.06	+1.04	-0.02	1.276	1.266	-0.010	0.00	0.000	0.00	0	
2	ปตร.ปลายคลองขป.พานทอง	บางนาง	พานทอง		+1.93	+1.50		0.67		0.68	+1.00	+0.99	-0.01	0.599	0.596	-0.003	0.00	0.000	0.00	0	
3	ปตร.ต้นคลองขป.พานทอง	บางนาง	พานทอง		+1.70	+1.70		-		-	+1.10	+1.13	0.03	0.00	0.00	0.000	0.0	-	-	-	

เกณฑ์น้ำดีมาก 81% ขึ้นไป    เกณฑ์น้ำดี 51-80 %    เกณฑ์น้ำพอใช้ 31-50 %    เกณฑ์น้ำน้อย ≤ 30%

หมายเหตุ : กรุณาตรวจสอบความถูกต้องก่อนนำไปใช้งาน

รายงานสภาพน้ำ ประจำวันที่				4 มิถุนายน 2569			4 มิถุนายน 2568			4 มิถุนายน 2563		
รายชื่อ	ฝน 3 มิ.ย. 69	ระดับน้ำ (ม.รทก.)		ระดับน้ำ (ม.รทก.)		เปอร์เซ็นต์	ระดับน้ำ (ม.รทก.)		เปอร์เซ็นต์	ระดับน้ำ (ม.รทก.)		เปอร์เซ็นต์
		เก็บกัก (ม.รทก.)	ความจุ (ปกติ) (ล้าน ลบ.ม.)	ประจำวัน (ม.รทก.)	ปริมาณน้ำ (ล้าน ม. <sup>3</sup> )		ประจำวัน (ม.รทก.)	ปริมาณน้ำ (ล้าน ม. <sup>3</sup> )		ประจำวัน (ม.รทก.)	ปริมาณน้ำ (ล้าน ม. <sup>3</sup> )	
<b>อ่างเก็บน้ำ</b>												
1 ดอกกราย	-	+53.30	71.400	+50.35	49.267	69.00%	+50.92	54.377	76.16%	+45.34	17.007	23.82%
2 หนองปลาไหล	1.0	+45.00	163.750	+40.66	82.079	50.12%	+42.79	118.047	72.09%	+37.38	41.005	25.04%
3 คลองใหญ่	1.0	+46.00	40.100	+44.06	22.138	55.21%	+43.47	17.659	44.04%	+41.59	7.823	19.51%
<b>ลุ่มน้ำคลองใหญ่</b>			275.250		153.483	55.76%		190.083	69.06%		65.835	23.92%
4 ประแสร์	0.4	+35.99	295.000	+32.46	158.880	53.86%	+31.88	143.360	48.60%	+24.58	23.470	7.96%
5 คลองระโอก	-	+33.50	19.650	+29.15	6.530	33.23%	+29.51	7.322	37.26%	+26.57	2.427	12.35%
<b>ลุ่มน้ำประแสร์</b>			314.650		165.410	52.57%		150.682	47.89%		25.897	8.23%
<b>รวม</b>			589.900		318.893	54.06%		340.765	57.77%		91.732	15.55%

วิกฤต

<30.00%

ฉุกเฉิน

30.01-50.00%

ปกติ

50.01-80.00%

น้ำ

> 80.00%