

โครงการชลประทานชลบุรี

จังหวัดชลบุรี



กรมชลประทาน
สรุปปริมาณน้ำประจำวัน

สำนักงานชลประทานที่ 9

จังหวัดชลบุรี



3 มิถุนายน 2569

ลำดับที่	รายชื่ออ่างเก็บน้ำ	ตำบล	อำเภอ	ระดับน้ำ ม.(รทก.)				ความจุ เก็บกัก (ล้าน ลบ.ม.)	ความจุ เก็บกักเต็ม (ล้าน ลบ.ม.)	ปริมาณน้ำ (ล้าน ลบ.ม.)	ระดับน้ำ ม.(รทก.)				ปริมาณน้ำ (ล้าน ลบ.ม.)			ปริมาณน้ำฝน (มม.)	ระบายน้ำ (ล้าน ลบ.ม)	คิดเป็น % ของความจุเดิม	คิดเป็น % ของความจุใหม่
				ต่ำสุด	สูงสุด	เก็บกัก	เก็บกักเต็ม				1 มิ.ย. 68	2 มิ.ย. 69	3 มิ.ย. 69	+/-	2 มิ.ย. 69	3 มิ.ย. 69	+/-				
1	อ่างเก็บน้ำบางพระ	บางพระ	ศรีราชา	+ 20.00	+ 30.60	+30.00		117.0		115.167	+24.830	+24.800	-0.03	47.391	47.115	-0.28	0.00	0.000	40.27		
2	อ่างเก็บน้ำหนองค้อ	หนองขาม	ศรีราชา	+ 57.50	+66.85	+65.60	+66.00	21.40	23.40	16.940	+63.150	+63.140	-0.01	12.138	12.104	-0.03	0.00	0.000	56.56	51.73	
3	อ่างเก็บน้ำท่าประชัน	หนองปรือ	บางละมุง	+ 36.00	+ 45.70	+45.50		16.60		10.862	+42.510	+42.500	-0.01	8.780	8.759	-0.02	0.00	0.000	52.77		
4	อ่างเก็บน้ำชากนออก	ห้วยใหญ่	บางละมุง	+ 15.60	+ 23.60	+23.00		7.03		5.118	+20.080	+20.080	0.00	2.929	2.929	0.00	0.00	0.000	41.66		
5	อ่างเก็บน้ำหนองกลางดง	ปึง	ศรีราชา	+ 51.00	+ 62.00	+61.20		7.65		5.580	+60.190	+60.190	0.00	6.128	6.128	0.00	0.00	0.000	80.10		
6	อ่างเก็บน้ำห้วยสะพาน	ปึง	ศรีราชา	+ 67.00	+ 74.94	+74.00		3.84		3.128	+72.960	+72.960	0.00	2.936	2.936	0.00	0.00	0.000	76.47		
7	อ่างเก็บน้ำห้วยขุมจิต	ตะเคียนเตี้ย	บางละมุง	+ 57.00	+ 65.88	+65.00		4.80		0.793	+57.500	+57.520	0.02	0.400	0.405	0.00	0.00	0.000	8.43		
8	อ่างเก็บน้ำบ้านปึง	คลองกิ่ว	บ้านปึง	+ 75.20	+ 81.75	+80.80		10.98		7.411	+78.010	+78.020	0.01	6.232	6.250	0.02	5.00	0.000	56.92		
9	อ่างเก็บน้ำบึงพิภพทอง 1	ห้วยใหญ่	บางละมุง	+ 51.00	+ 56.75	+56.25		1.23		0.956	+54.12	+54.110	-0.01	0.743	0.740	-0.00	0.00	0.000	60.16		
10	อ่างเก็บน้ำบึงพิภพทอง 2	ห้วยใหญ่	บางละมุง	+ 35.00	+41.50	+41.00		2.00		1.543	+39.12	+39.110	-0.01	1.166	1.162	-0.00	0.00	0.000	58.08		
11	อ่างเก็บน้ำห้วยคู 1	บางเสร่	สัตหีบ	+ 33.00	+37.30	+36.50		1.50		0.944	+34.48	+34.470	-0.01	0.600	0.596	-0.00	0.00	0.000	39.74		
12	อ่างเก็บน้ำห้วยคู 2	บางเสร่	สัตหีบ	+ 46.50	+54.50	+54.00		2.90		2.458	+52.56	+52.550	-0.01	2.031	2.026	-0.01	0.00	0.000	69.86		
13	อ่างเก็บน้ำคลองหลวงฯ	เกาะจันทร์	เกาะจันทร์	+ 29.00	+ 37.16	+35.50	+36.50	98.00	125.00	75.356	+30.650	+30.700	0.05	16.110	16.498	0.39	0.00	0.040	16.84	13.20	
14	อ่างเก็บน้ำคลองกระแสด	หลวงทอง	บ่อทอง	+ 88.00	+99.7	+98.50		18.12		15.400	+96.780	+96.780	0.00	12.610	12.610	0.00	0.00	0.000	69.59		
รวม				-	-	-		313.05	342.05	261.66	-	-	-	120.193	120.259	-	0.0402	38.4	35.16		
									ปริมาณน้ำ	ระดับน้ำ ม.(รทก.)				ปริมาณน้ำ (ล้าน ลบ.ม.)			ปริมาณน้ำฝน	ปริมาณน้ำเฉลี่ย	ระยะยกบาน	เปิดบาน	
									1 มิ.ย.68								เมื่อวาน (มม.)	(ลบ.ม./วินาที)	(ม.)	(ชม.)	
1	ปตร.คลองพานทอง	บางนาง	พานทอง		+1.30	+1.20		1.20		1.30	+1.02	+1.06	0.04	1.257	1.276	0.019	0.00	0.000	0.00	0	
2	ปตร.ปลายคลองขป.พานทอง	บางนาง	พานทอง		+1.93	+1.50		0.67		0.68	+0.97	+1.00	0.03	0.590	0.599	0.009	0.00	0.000	0.00	0	
3	ปตร.ต้นคลองขป.พานทอง	บางนาง	พานทอง		+1.70	+1.70		-		-	+1.12	+1.10	-0.02	0.00	0.00	0.000	0.0	-	-	-	

เกณฑ์น้ำดีมาก 81% ขึ้นไป
 เกณฑ์น้ำดี 51-80 %
 เกณฑ์น้ำพอใช้ 31-50 %
 เกณฑ์น้ำน้อย ≤ 30%

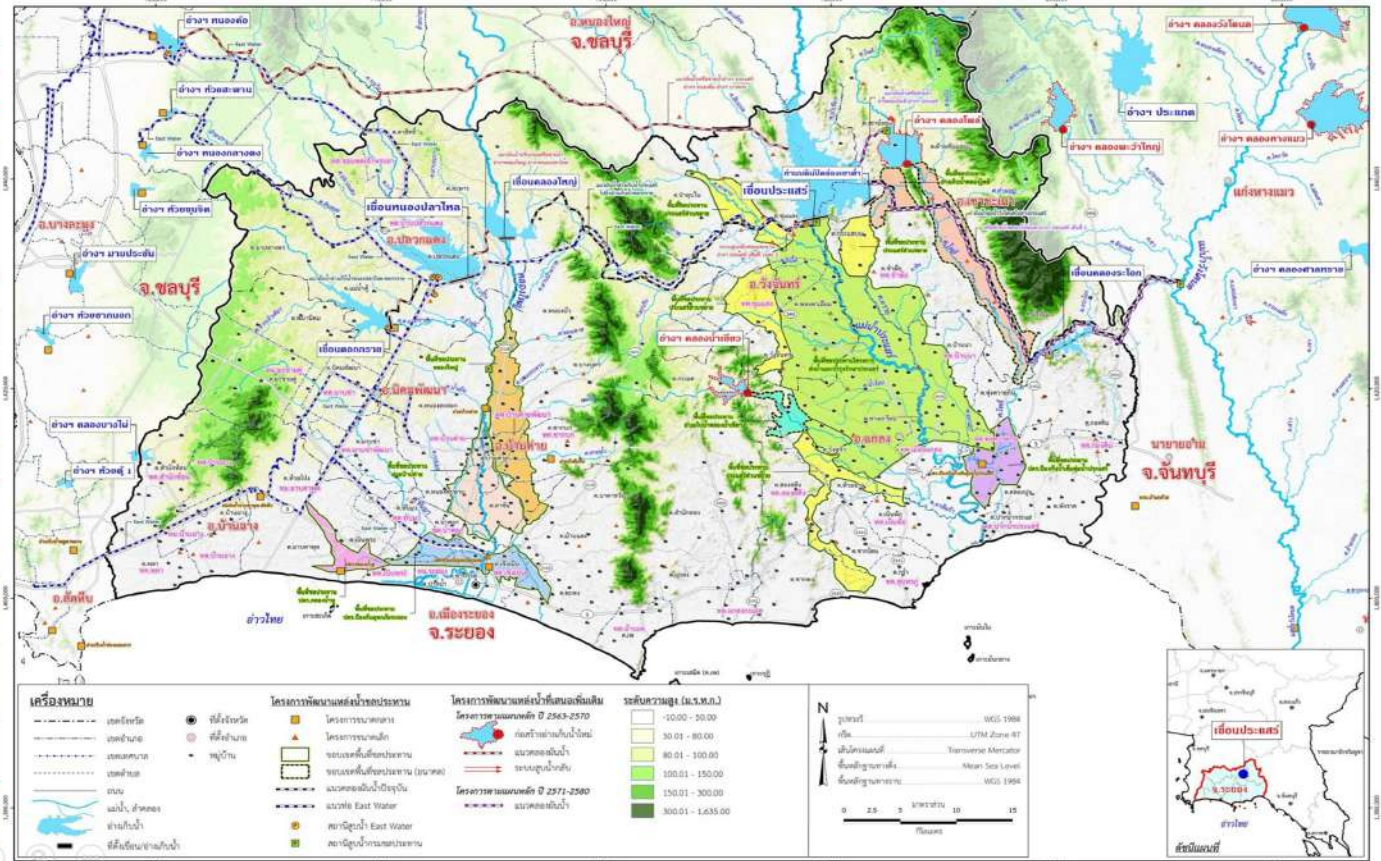
หมายเหตุ : กรุณาตรวจสอบความถูกต้องก่อนนำไปใช้งาน

โครงการชลประทานระยอง

รายงานสถานการณ์น้ำ จ.ระยอง

พุธ 3 มิถุนายน 2569

ชื่อ	น้ำฝน (มม.)	ระดับน้ำ 06.00 น. 3 มิถุนายน 2569				ปริมาณน้ำฝน (ม. / ไร่/ภาค)
		ทหือ	ท้าย	ช่อง	ยกบานสูง (ม.)	
1. ประตู/ทรน.						
1.1 รั้วอานวย		+1.20	+0.20	-	-	-
1.2 ทรน.คลองตา		+1.50	+0.30	-	-	-
1.3 สายสาม		+0.50	+0.20	-	-	-
1.4 นาปู		+1.20	+0.20	-	-	-
2. ฝ่ายบ้านค่าย						
2.1 ทหือ		+11.80	+6.55	-	0	-
2.2 ทรน.ฝั่งซ้าย		+11.80	+10.50	-	0.30	1.40
2.3 ทรน.ฝั่งขวา		+11.80	+9.70	-	-	0
	หมายเหตุ				รวม	1.400
3. ประตูคลองโพธิ์	7.4	+1.50	+0.30	-	-	-
4. ไตรมาตรขนาดเล็ก	น้ำฝน (มม.)	ระดับตลิ่ง ม.(รทก.)	ระดับ ม.(รทก.)		ปริมาณน้ำฝน ลบ.ม.วิ	สูง/ต่ำ จากตลิ่ง
คลองยกฆ่า TM01	-	-	-	-	-	-
คลองตม TM02	-	-	-	-	-	-
คลองหนองหว้า TM03	-	-	-	-	-	-
คลองข้างตาย TM04	-	-	-	-	-	-
5. สถานีวัดน้ำท่า	ระดับน้ำ (ม.รทก.)	ระดับตลิ่ง ม.(รทก.)	ปริมาณ ลบ.ม. / ไร่/ภาค	สูง/ต่ำ จากตลิ่ง	สถานะ	
สถานีบ้านค่าย Z62	-	-	-	-	-	-
สถานีบ้านเขยโสด Z38	-	-	-	-	-	-
สถานีบ้านวังไทร Z11	-	-	-	-	-	-



รายชื่อ	ฝน	ระดับน้ำ (ม.รทก.)		ระดับน้ำ (ม.รทก.)		ปริมาณน้ำใช้ การ (ล้าน ลบ.ม.)	เปอร์เซ็นต์ (ปริมาณน้ำใช้)	เปอร์เซ็นต์ (ปริมาณน้ำใช้)	เพิ่ม/ลด จากปริมาณ (ล้าน ลบ.ม.)	เพิ่ม/ลด จากปริมาณ (ลบ.ม.)	ปริมาณน้ำ			2 มิถุนายน 2569									
		เก็บกัก (ม.รทก.)	รวม (ล้าน ลบ.ม.)	เก็บกัก (ล้าน ลบ.ม.)	ประจำวัน (ม.รทก.)						ปริมาณน้ำ (ล้าน ลบ.ม.)	OUTLET	SPILLWAY	EMERGENCY	รับน้ำ-ส่งน้ำ (ล้าน ลบ.ม.)	Outflow (ล้าน ลบ.ม.)	น้ำไหลลงอ่าง (ล้าน ลบ.ม.)	ระกน ไร่/ไร่					
												ปริมาณ (ม. / ไร่/ภาค)	ล้าน ลบ.ม./วัน	เปิด สัน บาน (ม. / ไร่/ภาค)	น้ำสูง (ม. / ไร่/ภาค)	น้ำสูง (ม. / ไร่/ภาค)							
อ่างเก็บน้ำ																							
1 ตอกทราย	-	+52.60	71.400	79.411	+50.35	49.267	46.267	69.00%	62.04%	0.09	↑	.01	0.30	4.72	0.41	-	0	-	-	0.447	0.534	0.039	
2 หนองปลาไหล	2.0	+45.00	163.750	187.620	+40.66	82.079	68.919	50.12%	43.75%	1.52	↑	.10	0.5%	0.24	0.02	-	-	-	-	0.139	0.662	2.041	0.069
3 คลองใหญ่	3.0	+46.00	40.100	51.100	+44.05	22.056	19.056	55.00%	43.16%	0.08	↑	.01	0.0%	-	-	-	-	-	-	0.139	0.175	0.079	0.037
กลุ่มน้ำคลองใหญ่			275.250	318.131		153.402	134.242	55.73%	48.22%				4.96	0.43						1.285	2.654	0.145	
4 ประตู	-	+35.99	295.000		+32.49	159.720	139.720	54.14%		-0.63	↓	-0.2	0.28	5.75	0.50					0.433	0.550	-	0.130
5 คลองระลอก	-	+33.50	19.650		+29.16	6.552	6.352	33.14%		-0.04	↓	-0.2	0%	-	-					-	0.010	-	0.010
กลุ่มน้ำประตู			314.650			166.272	146.072	52.84%					5.750	0.497						0.560	-	-	0.140
รวม			589.900			319.674	280.314	54.19%					10.710	0.925						1.844	2.654	0.284	

หมายเหตุ

วิกฤต	ฉุกเฉิน	ปกติ	น้ำท่วม
<30.00%	30.01-50.00%	50.01-80.00%	> 80.00%

กรุณาตรวจสอบความถูกต้อง ก่อนนำไปใช้งาน

รายงานสภาพน้ำ ประจำวันที่				3 มิถุนายน 2569			3 มิถุนายน 2568			3 มิถุนายน 2563		
รายชื่อ	ฝน 2 มิ.ย. 69	ระดับน้ำ (ม.รทก.)		ระดับน้ำ (ม.รทก.)		เปอร์เซ็นต์	ระดับน้ำ (ม.รทก.)		เปอร์เซ็นต์	ระดับน้ำ (ม.รทก.)		เปอร์เซ็นต์
		เก็บกัก (ม.รทก.)	ความจุ (ปกติ) (ล้าน ลบ.ม.)	ประจำวัน (ม.รทก.)	ปริมาณน้ำ (ล้าน ม. ³)		ประจำวัน (ม.รทก.)	ปริมาณน้ำ (ล้าน ม. ³)		ประจำวัน (ม.รทก.)	ปริมาณน้ำ (ล้าน ม. ³)	
อ่างเก็บน้ำ												
1 ดอกกราย	-	+53.30	71.400	+50.35	49.267	69.00%	+50.89	54.099	75.77%	+45.25	16.614	23.27%
2 หนองปลาไหล	2.0	+45.00	163.750	+40.66	82.079	50.12%	+42.80	118.228	72.20%	+37.25	39.747	24.27%
3 คลองใหญ่	3.0	+46.00	40.100	+44.05	22.056	55.00%	+43.47	17.659	44.04%	+41.35	6.944	17.32%
ลุ่มน้ำคลองใหญ่			275.250		153.402	55.73%		189.987	69.02%		63.304	23.00%
4 ประแสร์	-	+35.99	295.000	+32.49	159.720	54.14%	+31.87	143.140	48.52%	+24.56	23.350	7.92%
5 คลองระโอก	-	+33.50	19.650	+29.16	6.552	33.34%	+29.52	7.344	37.37%	+26.44	2.284	11.62%
ลุ่มน้ำประแสร์			314.650		166.272	52.84%		150.484	47.83%		25.634	8.15%
รวม			589.900		319.674	54.19%		340.471	57.72%		88.938	15.08%

วิกฤต

<30.00%

ฉุกเฉิน

30.01-50.00%

ปกติ

50.01-80.00%

น้ำ

> 80.00%