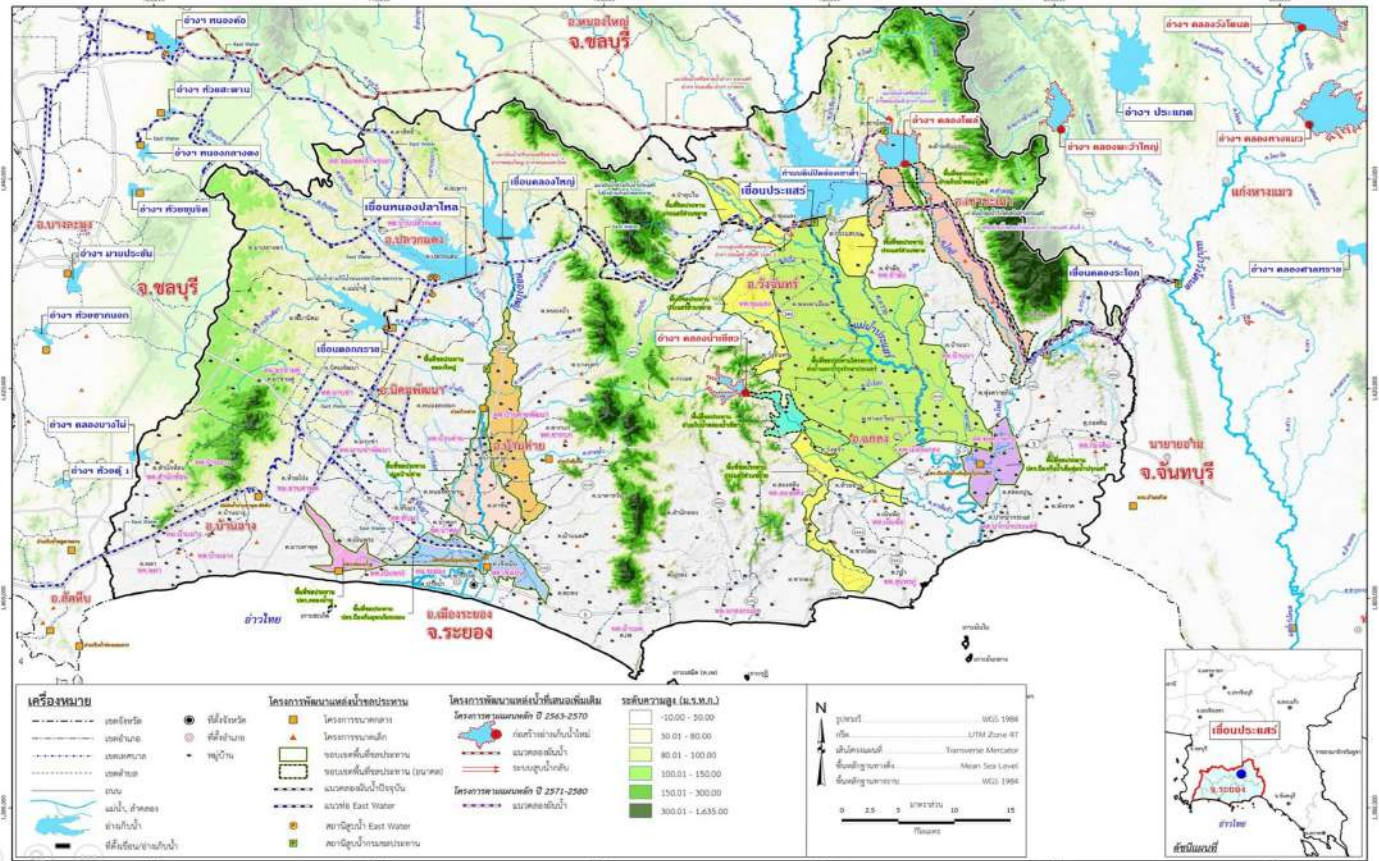


โครงการชลประทานระยอง

รายงานสถานการณ์น้ำ จ.ระยอง

อังคาร 2 มิถุนายน 2569

ชื่อ	น้ำฝน (มม.)	ระดับน้ำ 06.00 น. 2 มิถุนายน 2569			
		ทหือ	ท้าย	ช่อง	ยกบานสูง (ม.)
		ม.(รทก.)	ม.(รทก.)		
1. ประตู/ทรน.					
1.1 รั้วอำนวยการ		+1.20	+0.20	-	-
1.2 ทรน.คลองตา		+1.50	+0.30	-	-
1.3 สายสาม		+0.50	+0.20	-	-
1.4 นาปู		+1.20	+0.20	-	-
2. ฝ่ายบ้านค่าย					
2.1 ทหือ		+11.22	+6.55	-	0
2.2 ทรน.ฝั่งซ้าย	1.0	+11.22	+10.50	-	0.30
2.3 ทรน.ฝั่งขวา		+11.22	+10.60	-	0.20
	หมายเหตุ				รวม
					1.584
3. ประตูคลองโพธิ์	10.7	+1.50	+0.30	-	-
4. ไตรมาตรขนาดเล็ก	น้ำฝน (มม.)	ระดับตลิ่ง ม.(รทก.)	ระดับ ม.(รทก.)	ปริมาณน้ำผ่าน ลบ.ม.วิ	สูง/ต่ำ จากตลิ่ง
คลองมกข่า TM01	-	-	-	-	-
คลองตมอ TM02	-	-	-	-	-
คลองหนองหว้า TM03	-	-	-	-	-
คลองข้างตาย TM04	-	-	-	-	-
5. สถานีวัดน้ำท่า	ระดับน้ำ (ม.รทก.)	ระดับตลิ่ง ม.(รทก.)	ปริมาณ ลบ.ม.วินาที	สูง/ต่ำ จากตลิ่ง	สถานะ
สถานีบ้านค่าย Z62	-	-	-	-	-
สถานีบ้านเขยโสด Z38	-	-	-	-	-
สถานีบ้านวังไทร Z11	-	-	-	-	-



รายชื่อ	ฝั้น	ระดับน้ำ (ม.รทก.)		ระดับน้ำ (ม.รทก.)		ปริมาณน้ำไหล การ (ล้าน ลบ.ม.)	เปอร์เซ็นต์	เปอร์เซ็นต์ (เทียบกับค่าตั้ง)	ที่เพิ่ม ลดลง จากปริมาณ (ล้าน ลบ.ม.)	ที่เพิ่ม ลดลง จากปริมาณ (ลบ.ม.)	ปริมาณน้ำ 1 มิถุนายน 2569											
		เก็บกัก (ลบ.รทก.)	รวมดู (ลบ.ม.)	เก็บกัก (ล้าน ลบ.ม.)	ประจำวัน (ลบ.รทก.)						ปริมาณน้ำ (ล้าน ลบ.ม.)	OUTLET		EMERGENCY								
		เก็บกัก	รวมดู (ลบ.ม.)	เก็บกัก (ล้าน ลบ.ม.)	ประจำวัน (ลบ.รทก.)						ปริมาณน้ำ (ล้าน ลบ.ม.)	ปริมาณ (ลบ.วินาที)	วัน ลบ.ม./วัน	เปิด สัน บาน (ลบ.วินาที)	น้ำสูง (ลบ.วินาที)	รับน้ำ-ส่งน้ำ (ล้าน ลบ.ม.)	Outflow (ล้าน ลบ.ม.)	น้ำไหลลงอ่าง (ล้าน ลบ.ม.)	ระกน วัชพืช (ล้าน ลบ.ม.)			
อ่างเก็บน้ำ																						
1 ดอกทราย	1.1	+52.60	71.400	79.411	+50.34	49,180	46,180	68.88%	61.93%	-0.09	↓ -0.1	-	0	-	-	0	-	-	0.039	-	0.039	
2 หนองปลาไหล	4.0	+45.00	163,750	187,620	+40.56	80,562	67,402	89.20%	42.94%	0.91	↑ -0.6	0.5%	0.24	0.02	-	-	-	-	0.128	0.627	1.409	0.069
3 คลองใหญ่	4.0	+46.00	40,100	51,100	+44.04	21,975	18,975	54.80%	43.00%	0.16	↑ -0.2	0.0%	-	-	-	-	-	-	0.128	0.165	0.126	0.037
กลุ่มน้ำคลองใหญ่			275,250	318,131		151,717	132,557	55.12%	47.69%				0.24	0.02	-	-	-	-	0.831	1.536	0.144	
4 ประตู	-	+35.99	295,000		+32.51	160,350	140,350	54.36%		-0.70	↓ -0.2	0.28	5.64	0.49	-	-	-	-	0.479	0.560	-	0.190
5 คลองระลอก	-	+33.50	19,650		+29.18	6,596	6,396	33.37%		-0.02	↓ -0.1	0%	-	-	-	-	-	-	-	0.010	-	0.010
กลุ่มน้ำประตู			314,650			166,946	146,746	53.06%					5.640	0.487	-	-	-	-	0.570	-	-	0.200
รวม			589,900			318,663	279,303	54.02%					5.875	0.508	-	-	-	-	1.401	1.536	0.344	

หมายเหตุ

วิกฤต	ฉุกเฉิน	ปกติ	น้ำท่วม
<30.00%	30.01-50.00%	50.01-80.00%	> 80.00%

กรุณาตรวจสอบความถูกต้อง ก่อนนำไปใช้งาน

โครงการชลประทานชลบุรี
จังหวัดชลบุรี



กรมชลประทาน
สรุปปริมาณน้ำประจำวัน

สำนักงานชลประทานที่ 9
จังหวัดชลบุรี



2 มิถุนายน 2569

ลำดับที่	รายชื่ออ่างเก็บน้ำ	ตำบล	อำเภอ	ระดับน้ำ ม.(รทก.)				ความจุ เก็บกัก (ล้าน ลบ.ม.)	ความจุ เก็บกักเต็ม (ล้าน ลบ.ม.)	ปริมาณน้ำ (ล้าน ลบ.ม.)	ระดับน้ำ ม.(รทก.)				ปริมาณน้ำ (ล้าน ลบ.ม.)			ปริมาณน้ำฝน (มม.)	ระบายน้ำ (ล้าน ลบ.ม)	คิดเป็น % ของความจุเดิม	คิดเป็น % ของความจุใหม่
				ต่ำสุด	สูงสุด	เก็บกัก	เก็บกักเต็ม				1 มิ.ย. 69	2 มิ.ย. 69	+/-	1 มิ.ย. 69	2 มิ.ย. 69	+/-	1 มิ.ย. 69				
1	อ่างเก็บน้ำบางพระ	บางพระ	ศรีราชา	+ 20.00	+ 30.60	+30.00		117.0		115.167	+24.860	+24.830	-0.03	47.666	47.391	-0.27	3.50	0.000	40.50		
2	อ่างเก็บน้ำหนองค้อ	หนองขาม	ศรีราชา	+ 57.50	+66.85	+65.60	+66.00	21.40	23.40	16.940	+63.160	+63.150	-0.01	12.172	12.138	-0.03	3.10	0.000	56.72	51.87	
3	อ่างเก็บน้ำท่าประชัน	หนองปรือ	บางละมุง	+ 36.00	+ 45.70	+45.50		16.60		10.862	+42.480	+42.510	0.03	8.718	8.780	0.06	37.70	0.000	52.89		
4	อ่างเก็บน้ำชากนออก	ห้วยใหญ่	บางละมุง	+ 15.60	+ 23.60	+23.00		7.03		5.118	+20.030	+20.080	0.05	2.877	2.929	0.05	15.00	0.000	41.66		
5	อ่างเก็บน้ำหนองกลางดง	บึง	ศรีราชา	+ 51.00	+ 62.00	+61.20		7.65		5.580	+60.170	+60.190	0.02	6.104	6.128	0.02	0.00	0.000	80.10		
6	อ่างเก็บน้ำห้วยสะพาน	บึง	ศรีราชา	+ 67.00	+ 74.94	+74.00		3.84		3.128	+72.970	+72.960	-0.01	2.944	2.936	-0.01	0.00	0.000	76.47		
7	อ่างเก็บน้ำห้วยขุมจิต	ตะเคียนเตี้ย	บางละมุง	+ 57.00	+ 65.88	+65.00		4.80		0.793	+57.470	+57.500	0.03	0.374	0.400	0.03	0.00	0.000	8.33		
8	อ่างเก็บน้ำบ้านบึง	คลองกิ่ว	บ้านบึง	+ 75.20	+ 81.75	+80.80		10.98		7.411	+77.990	+78.010	0.02	6.200	6.232	0.03	18.00	0.000	56.76		
9	อ่างเก็บน้ำบึงพิภพทอง 1	ห้วยใหญ่	บางละมุง	+ 51.00	+ 56.75	+56.25		1.23		0.956	+54.13	+54.120	-0.01	0.764	0.743	-0.02	0.00	0.000	60.41		
10	อ่างเก็บน้ำบึงพิภพทอง 2	ห้วยใหญ่	บางละมุง	+ 35.00	+41.50	+41.00		2.00		1.543	+39.13	+39.120	-0.01	1.170	1.166	-0.00	0.00	0.000	58.28		
11	อ่างเก็บน้ำห้วยคู 1	บางเสร่	สัตหีบ	+ 33.00	+37.30	+36.50		1.50		0.944	+34.49	+34.480	-0.01	0.603	0.600	-0.00	0.00	0.000	39.97		
12	อ่างเก็บน้ำห้วยคู 2	บางเสร่	สัตหีบ	+ 46.50	+54.50	+54.00		2.90		2.458	+52.57	+52.560	-0.01	2.036	2.031	-0.01	0.00	0.000	70.04		
13	อ่างเก็บน้ำคลองหลวงฯ	เกาะจันทร์	เกาะจันทร์	+ 29.00	+ 37.16	+35.50	+36.50	98.00	125.00	75.356	+30.550	+30.650	0.10	15.347	16.110	0.76	10.10	0.040	16.44	12.89	
14	อ่างเก็บน้ำคลองกระแสด	หลวงทอง	บ่อทอง	+ 88.00	+99.7	+98.50		18.12		15.400	+96.780	+96.780	0.00	12.610	12.610	0.00	0.00	0.000	69.59		
	รวม			-	-	-		313.05	342.05	261.66	-	-	-	119.583	120.193	-	0.0400		38.4	35.14	
										ปริมาณน้ำ 1 พ.ย.68							ปริมาณน้ำฝน เมื่อวาน (มม.)	ปริมาณน้ำเฉลี่ย (ลบ.ม./วินาที)	ระยะยกบาน (ม.)	เปิดบาน (ชม.)	
1	ปตร.คลองพานทอง	บางนาง	พานทอง		+1.30	+1.20		1.20		1.30	+1.00	+1.02	0.02	1.247	1.257	0.010	0.00	0.000	0.00	0	
2	ปตร.ปลายคลองขป.พานทอง	บางนาง	พานทอง		+1.93	+1.50		0.67		0.68	+1.05	+0.97	-0.08	0.613	0.590	-0.023	0.00	0.000	0.00	0	
3	ปตร.ต้นคลองขป.พานทอง	บางนาง	พานทอง		+1.70	+1.70		-		-	+1.20	+1.12	-0.08	0.00	0.00	0.000	0.0	-	-	-	

เกณฑ์น้ำดีมาก 81% ขึ้นไป เกณฑ์น้ำดี 51-80 % เกณฑ์น้ำพอใช้ 31-50 % เกณฑ์น้ำน้อย ≤ 30%

หมายเหตุ : กรุณาตรวจสอบความถูกต้องก่อนนำไปใช้งาน

รายงานสภาพน้ำ ประจำวันที่				2 มิถุนายน 2569			2 มิถุนายน 2568			2 มิถุนายน 2563		
รายชื่อ	ฝน 1 มิ.ย. 69	ระดับน้ำ (ม.รทก.)		ระดับน้ำ (ม.รทก.)		เปอร์เซ็นต์	ระดับน้ำ (ม.รทก.)		เปอร์เซ็นต์	ระดับน้ำ (ม.รทก.)		เปอร์เซ็นต์
		เก็บกัก (ม.รทก.)	ความจุ (ปกติ) (ล้าน ลบ.ม.)	ประจำวัน (ม.รทก.)	ปริมาณน้ำ (ล้าน ม. ³)		ประจำวัน (ม.รทก.)	ปริมาณน้ำ (ล้าน ม. ³)		ประจำวัน (ม.รทก.)	ปริมาณน้ำ (ล้าน ม. ³)	
<u>อ่างเก็บน้ำ</u>												
1 ดอกกราย	1.1	+53.30	71.400	+50.34	49.180	68.88%	+50.84	53.639	75.12%	+45.10	15.971	22.37%
2 หนองปลาไหล	4.0	+45.00	163.750	+40.56	80.562	49.20%	+42.81	118.409	72.31%	+37.09	38.199	23.33%
3 คลองใหญ่	4.0	+46.00	40.100	+44.04	21.975	54.80%	+43.45	17.520	43.69%	+41.20	6.427	16.03%
<u>ลุ่มน้ำคลองใหญ่</u>			275.250		151.717	55.12%		189.568	68.87%		60.596	22.01%
4 ประแสร์	-	+35.99	295.000	+32.51	160.350	54.36%	+31.80	141.600	48.00%	+24.52	23.110	7.83%
5 คลองระโอก	-	+33.50	19.650	+29.18	6.596	33.57%	+29.52	7.344	37.37%	+26.46	2.306	11.74%
<u>ลุ่มน้ำประแสร์</u>			314.650		166.946	53.06%		148.944	47.34%		25.416	8.08%
<u>รวม</u>			589.900		318.663	54.02%		338.512	57.38%		86.012	14.58%

วิกฤต

<30.00%

ฉุกเฉิน

30.01-50.00%

ปกติ

50.01-80.00%

น้ำดี

> 80.00%