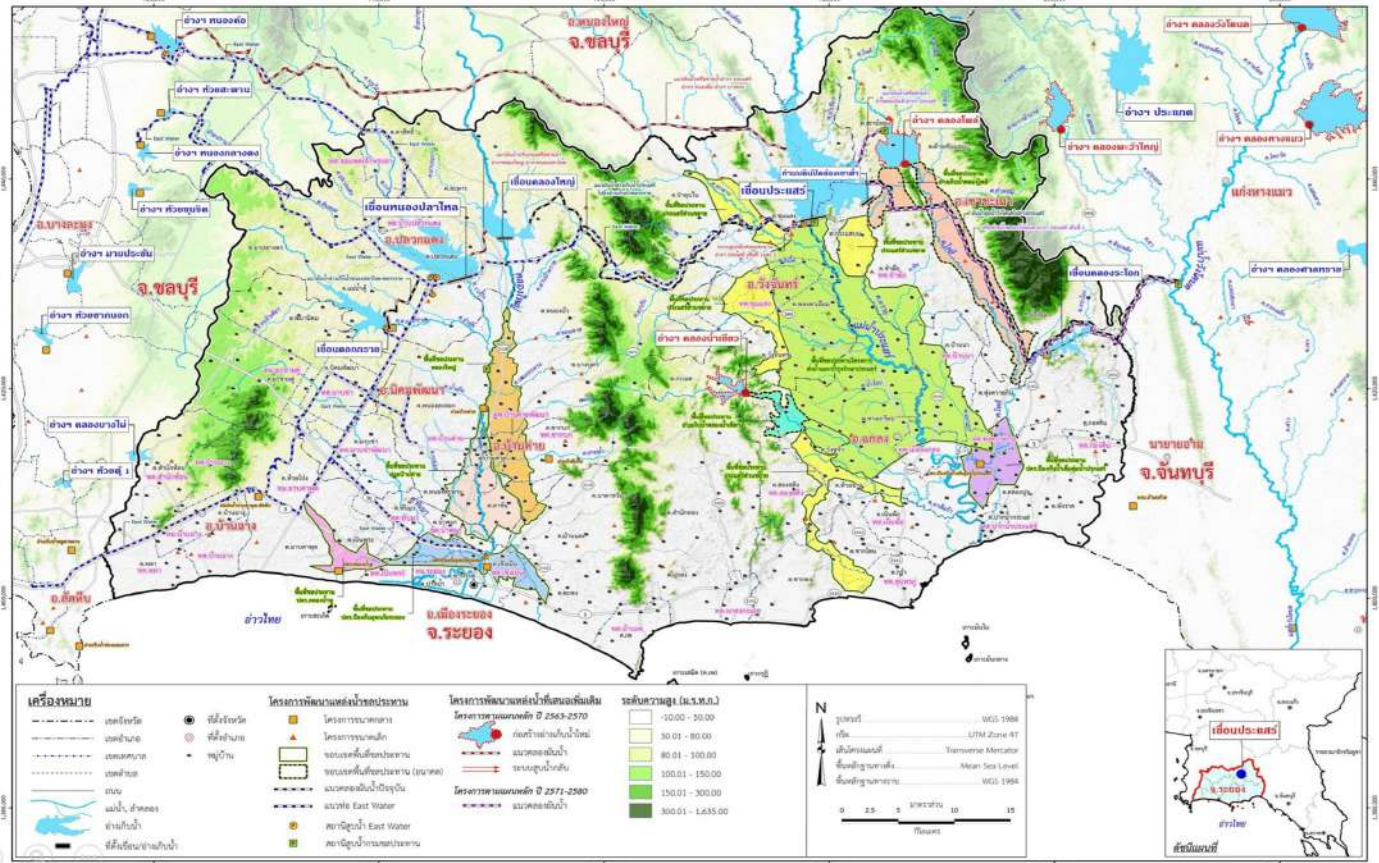


โครงการชลประทานระยอง

รายงานสถานการณ์น้ำ จ.ระยอง

จันทร์ 1 มิถุนายน 2569

ชื่อ	น้ำฝน (มม.)	ระดับน้ำ 06.00 น. 1 มิถุนายน 2569				
		ทหือ	ท้าย	ช่อง	ยกบานสูง (ม.)	ปริมาณน้ำผ่าน (ม.³/วินาที)
1. ประตู/ทรน.						
1.1 รั้วอำนวยการ		+1.20	+0.20	-	-	-
1.2 ทรน.คลองตา		+1.50	+0.30	-	-	-
1.3 สายสาม		+0.50	+0.20	-	-	-
1.4 นาปู		+1.20	+0.20	-	-	-
2. ฝ่ายบ้านค่าย						
2.1 ทหือ		+11.32	+6.55	-	0	-
2.2 ทรน.ฝั่งซ้าย		+11.32	+0.00	-	-	0
2.3 ทรน.ฝั่งขวา		+11.32	+10.60	-	0.20	0.58
	หมายเหตุ				รวม	0.584
3. ประตูคลองโพธิ์		-	+1.50	+0.30	-	-
4. ไตรมาตรขนาดเล็ก	น้ำฝน (มม.)	ระดับตลิ่ง (ม.รทก.)	ระดับ ม. (รทก.)		ปริมาณน้ำผ่าน ลบ.ม.วิ	สูง/ต่ำ จาก ตลิ่ง
คลองนกขำ TM01	-	-	-	-	-	-
คลองตม TM02	-	-	-	-	-	-
คลองหนองหว้า TM03	-	-	-	-	-	-
คลองช้างตาย TM04	-	-	-	-	-	-
5. สถานีวัดน้ำท่า	ระดับน้ำ (ม.รทก.)	ระดับตลิ่ง (ม.รทก.)	ปริมาณ ลบ.ม.วินาที		สูง/ต่ำ จากตลิ่ง	สถานะ
สถานีบ้านค่าย Z62	-	-	-	-	-	-
สถานีบ้านเขยิบสด Z38	-	-	-	-	-	-
สถานีบ้านวังไทร Z11	-	-	-	-	-	-



รายชื่อ	ฝน	ระดับน้ำ (ม.รทก.)			ระดับน้ำ (ม.รทก.)		ปริมาณน้ำใช้การ (ล้าน ลบ.ม.)	เปอร์เซ็นต์ (ปริมาณน้ำใช้การ)	เปอร์เซ็นต์ (ปริมาณน้ำใช้การ)	ค่าเพิ่ม/ลด จากปริมาณ (ล้าน ลบ.ม.)	ค่าเพิ่ม/ลด จากปริมาณ (ลบ.ม.)	ปริมาณน้ำ			31 พฤษภาคม 2569							
		เก็บกัก (ลบ.รทก.)	รวม (ลบ.ม.)	เก็บกัก (ล้าน ลบ.ม.)	ประจำวัน (ลบ.รทก.)	ปริมาณน้ำ (ล้าน ลบ.ม.)						การ (ล้าน ลบ.ม.)	OUTLET	SPILLWAY	EMERGENCY	รับน้ำ-ส่งน้ำ (ล้าน ลบ.ม.)	Outflow (ล้าน ลบ.ม.)	น้ำไหลลงอ่าง (ล้าน ลบ.ม.)	ระกน วัชพืช (ล้าน ลบ.ม.)			
													ปริมาณ (ลบ.วินาที)	ด้าน ลบ.ม./วัน	เปิด สัน บาน (ม.³/วินาที)	น้ำสูง (ม.³/วินาที)	น้ำสูง (ม.³/วินาที)					
อ่างเก็บน้ำ																						
1 ตอกทราย	-	+52.60	71,400	79,411	+50.35	49,267	46,267	69.00%	62.04%	0.78	↑.09	-	0	-	-	0	-	-	0.039	0.815	0.039	
2 หนองปลาไหล	1.0	+45.00	163,750	187,620	+40.50	79,651	66,491	84.64%	42.45%	0.76	↑.05	0.5%	0.23	0.02	-	-	-	-	0.128	0.607	1.237	0.068
3 คลองใหญ่	-	+46.00	40,100	51,100	+44.02	21,812	18,812	54.39%	42.69%	0.08	↑.01	0.0%	-	-	-	-	-	-	0.128	0.165	0.063	0.037
กลุ่มน้ำคลองใหญ่			275,250	318,131		150,730	131,570	54.76%	47.38%				0.23	0.02	-	-	-	-	0.810	2.115	0.144	
4 ประตู	-	+35.99	295,000		+32.53	161,050	141,050	54.59%		-0.70	↓.02	0.28	5.25	0.45	-	-	-	-	0.412	0.550	-	0.150
5 คลองระลอก	-	+33.50	19,650		+29.19	6,618	6,418	93.68%		-0.02	↓.01	0%	-	-	-	-	-	-	-	0.010	-	0.010
กลุ่มน้ำประตู			314,650			167,668	147,468	53.29%					5.250	0.454	-	-	-	-	0.560	-	-	0.160
รวม			589,900			318,398	279,038	53.97%					5.485	0.474	-	-	-	-	1.370	2.115	0.303	

หมายเหตุ

วิกฤต	ฉุกเฉิน	ปกติ	น้ำท่วม
<30.00%	30.01-50.00%	50.01-80.00%	>80.00%

กรุณาตรวจสอบความถูกต้อง ก่อนนำไปใช้งาน

โครงการชลประทานชลบุรี

จังหวัดชลบุรี



กรมชลประทาน
สรุปปริมาณน้ำประจำวัน

สำนักงานชลประทานที่ 9

จังหวัดชลบุรี



1 มิถุนายน 2569

ลำดับที่	รายชื่ออ่างเก็บน้ำ	ตำบล	อำเภอ	ระดับน้ำ ม.(รทก.)				ความจุ เก็บกัก (ล้าน ลบ.ม.)	ความจุ เก็บกักเต็ม (ล้าน ลบ.ม.)	ปริมาณน้ำ (ล้าน ลบ.ม.)	ระดับน้ำ ม.(รทก.)				ปริมาณน้ำ (ล้าน ลบ.ม.)			ปริมาณน้ำฝน (มม.)	ระบายน้ำ (ล้าน ลบ.ม)	คิดเป็น % ของความจุเดิม	คิดเป็น % ของความจุใหม่
				ต่ำสุด	สูงสุด	เก็บกัก	เก็บกักเต็ม				31 พ.ค. 69	1 มิ.ย. 69	+/-	31 พ.ค. 69	1 มิ.ย. 69	+/-					
1	อ่างเก็บน้ำบางพระ	บางพระ	ศรีราชา	+ 20.00	+ 30.60	+30.00		117.0		115.167	+24.900	+24.860	-0.04	48.032	47.666	-0.37	0.00	0.000	40.74		
2	อ่างเก็บน้ำหนองค้อ	หนองขาม	ศรีราชา	+ 57.50	+66.85	+65.60	+66.00	21.40	23.40	16.940	+63.170	+63.160	-0.01	12.206	12.172	-0.03	1.60	0.000	56.88	52.02	
3	อ่างเก็บน้ำท่าประชัน	หนองปรือ	บางละมุง	+ 36.00	+ 45.70	+45.50		16.60		10.862	+42.470	+42.480	0.01	8.697	8.718	0.02	5.20	0.000	52.52		
4	อ่างเก็บน้ำชากนออก	ห้วยใหญ่	บางละมุง	+ 15.60	+ 23.60	+23.00		7.03		5.118	+20.060	+20.030	-0.03	2.908	2.877	-0.03	0.00	0.000	40.92		
5	อ่างเก็บน้ำหนองกลางดง	บึง	ศรีราชา	+ 51.00	+ 62.00	+61.20		7.65		5.580	+60.130	+60.170	0.04	6.056	6.104	0.05	0.00	0.000	79.79		
6	อ่างเก็บน้ำห้วยสะพาน	บึง	ศรีราชา	+ 67.00	+ 74.94	+74.00		3.84		3.128	+72.970	+72.970	0.00	2.944	2.944	0.00	0.00	0.000	76.67		
7	อ่างเก็บน้ำห้วยขุมจิต	ตะเคียนเตี้ย	บางละมุง	+ 57.00	+ 65.88	+65.00		4.80		0.793	+57.470	+57.470	0.00	0.374	0.374	0.00	0.00	0.000	7.79		
8	อ่างเก็บน้ำบ้านบึง	คลองกิ่ว	บ้านบึง	+ 75.20	+ 81.75	+80.80		10.98		7.411	+77.990	+77.990	0.00	6.200	6.200	0.00	0.00	0.000	56.46		
9	อ่างเก็บน้ำบึงพิภพทอง 1	ห้วยใหญ่	บางละมุง	+ 51.00	+ 56.75	+56.25		1.23		0.956	+54.14	+54.130	-0.01	0.749	0.764	0.02	0.00	0.000	62.11		
10	อ่างเก็บน้ำบึงพิภพทอง 2	ห้วยใหญ่	บางละมุง	+ 35.00	+41.50	+41.00		2.00		1.543	+39.14	+39.130	-0.01	1.174	1.170	-0.00	0.00	0.000	58.48		
11	อ่างเก็บน้ำห้วยคู 1	บางเสร่	สัตหีบ	+ 33.00	+37.30	+36.50		1.50		0.944	+34.50	+34.490	-0.01	0.606	0.603	-0.00	0.00	0.000	40.19		
12	อ่างเก็บน้ำห้วยคู 2	บางเสร่	สัตหีบ	+ 46.50	+54.50	+54.00		2.90		2.458	+52.58	+52.570	-0.01	2.042	2.036	-0.01	0.00	0.000	70.22		
13	อ่างเก็บน้ำคลองหลวงฯ	เกาะจันทร์	เกาะจันทร์	+ 29.00	+ 37.16	+35.50	+36.50	98.00	125.00	75.356	+30.550	+30.550	0.00	15.347	15.347	0.00	1.00	0.040	15.66	12.28	
14	อ่างเก็บน้ำคลองกระแสด	หลวงทอง	บ่อทอง	+ 88.00	+99.7	+98.50		18.12		15.400	+96.780	+96.780	0.00	12.610	12.610	0.00	0.00	0.000	69.59		
	รวม			-	-	-		313.05	342.05	261.66	-	-	-	119.944	119.583		-	0.0397	38.2	34.96	
										ปริมาณน้ำ 1 พ.ย.68							ปริมาณน้ำฝน เมื่อวาน (มม.)	ปริมาณน้ำเฉลี่ย (ลบ.ม./วินาที)	ระยะยกบาน (ม.)	เปิดบาน (ชม.)	
1	ปตร.คลองพานทอง	บางนาง	พานทอง		+1.30	+1.20		1.20		1.30	+1.05	+1.00	-0.05	1.271	1.247	-0.025	0.00	0.000	0.00	0	
2	ปตร.ปลายคลองขป.พานทอง	บางนาง	พานทอง		+1.93	+1.50		0.67		0.68	+1.12	+1.05	-0.07	0.634	0.613	-0.021	0.00	0.000	0.00	0	
3	ปตร.ต้นคลองขป.พานทอง	บางนาง	พานทอง		+1.70	+1.70		-		-	+1.18	+1.20	0.02	0.00	0.00	0.000	0.0	-	-	-	

เกณฑ์น้ำดีมาก 81% ขึ้นไป เกณฑ์น้ำดี 51-80 % เกณฑ์น้ำพอใช้ 31-50 % เกณฑ์น้ำน้อย ≤ 30%

หมายเหตุ : กรุณาตรวจสอบความถูกต้องก่อนนำไปใช้งาน

รายงานสภาพน้ำ ประจำวันที่				1 มิถุนายน 2569			1 มิถุนายน 2568			1 มิถุนายน 2563		
รายชื่อ	ฝน 31 พ.ค. 69	ระดับน้ำ (ม.รทก.)		ระดับน้ำ (ม.รทก.)		เปอร์เซ็นต์	ระดับน้ำ (ม.รทก.)		เปอร์เซ็นต์	ระดับน้ำ (ม.รทก.)		เปอร์เซ็นต์
		เก็บกัก (ม.รทก.)	ความจุ (ปกติ) (ล้าน ลบ.ม.)	ประจำวัน (ม.รทก.)	ปริมาณน้ำ (ล้าน ม. ³)		ประจำวัน (ม.รทก.)	ปริมาณน้ำ (ล้าน ม. ³)		ประจำวัน (ม.รทก.)	ปริมาณน้ำ (ล้าน ม. ³)	
อ่างเก็บน้ำ												
1 ดอกกราย	-	+53.30	71.400	+50.35	49.267	69.00%	+50.79	53.182	74.48%	+45.08	15.886	22.25%
2 หนองปลาไหล	1.0	+45.00	163.750	+40.50	79.651	48.64%	+42.83	118.771	72.53%	+36.95	36.932	22.55%
3 คลองใหญ่	-	+46.00	40.100	+44.02	21.812	54.39%	+43.43	17.381	43.34%	+41.15	6.260	15.61%
ลุ่มน้ำคลองใหญ่			275.250		150.730	54.76%		189.334	68.79%		59.078	21.46%
4 ประแสร์	-	+35.99	295.000	+32.53	161.050	54.59%	+31.78	141.160	47.85%	+24.47	22.810	7.73%
5 คลองระโอก	-	+33.50	19.650	+29.19	6.618	33.68%	+29.51	7.322	37.26%	+26.43	2.273	11.57%
ลุ่มน้ำประแสร์			314.650		167.668	53.29%		148.482	47.19%		25.083	7.97%
รวม			589.900		318.398	53.97%		337.816	57.27%		84.161	14.27%

วิกฤต

<30.00%

ฉุกเฉิน

30.01-50.00%

ปกติ

50.01-80.00%

น้ำดี

> 80.00%