

โครงการชลประทานชลบุรี

จังหวัดชลบุรี



31 พฤษภาคม 2569

ลำดับที่	รายชื่ออ่างเก็บน้ำ	ตำบล	อำเภอ	ระดับน้ำ ม.(รทก.)				ความจุ เก็บกัก (ล้าน ลบ.ม.)	ความจุ เก็บกักเต็ม (ล้าน ลบ.ม.)	ปริมาณน้ำ (ล้าน ลบ.ม.)	ระดับน้ำ ม.(รทก.)				ปริมาณน้ำ (ล้าน ลบ.ม.)			ปริมาณน้ำฝน (มม.)	ระบายน้ำ (ล้าน ลบ.ม)	คิดเป็น % ของความจุเดิม	คิดเป็น % ของความจุใหม่
				ต่ำสุด	สูงสุด	เก็บกัก	เก็บกักเต็ม				30 พ.ค. 69	31 พ.ค. 69	+/-	30 พ.ค. 69	31 พ.ค. 69	+/-					
1	อ่างเก็บน้ำบางพระ	บางพระ	ศรีราชา	+ 20.00	+ 30.60	+30.00		117.0		115.167	+24.940	+24.900	-0.04	48.397	48.032	-0.37	0.00	0.000	41.05		
2	อ่างเก็บน้ำหนองค้อ	หนองขาม	ศรีราชา	+ 57.50	+66.85	+65.60	+66.00	21.40	23.40	16.940	+63.180	+63.170	-0.01	12.240	12.206	-0.03	0.00	0.000	57.04	52.16	
3	อ่างเก็บน้ำท่าประชัน	หนองปรือ	บางละมุง	+ 36.00	+ 45.70	+45.50		16.60		10.862	+42.460	+42.470	0.01	8.676	8.697	0.02	32.50	0.000	52.39		
4	อ่างเก็บน้ำชากนออก	ห้วยใหญ่	บางละมุง	+ 15.60	+ 23.60	+23.00		7.03		5.118	+20.080	+20.060	-0.02	2.929	2.908	-0.02	0.00	0.000	41.37		
5	อ่างเก็บน้ำหนองกลางดง	บึง	ศรีราชา	+ 51.00	+ 62.00	+61.20		7.65		5.580	+60.100	+60.130	0.03	6.020	6.056	0.04	21.70	0.000	79.16		
6	อ่างเก็บน้ำห้วยสะพาน	บึง	ศรีราชา	+ 67.00	+ 74.94	+74.00		3.84		3.128	+72.970	+72.970	0.00	2.944	2.944	0.00	0.00	0.000	76.67		
7	อ่างเก็บน้ำห้วยขุมจิต	ตะเคียนเตี้ย	บางละมุง	+ 57.00	+ 65.88	+65.00		4.80		0.793	+57.450	+57.470	0.02	0.370	0.374	0.00	17.30	0.000	7.79		
8	อ่างเก็บน้ำบ้านบึง	คลองกิ่ว	บ้านบึง	+ 75.20	+ 81.75	+80.80		10.98		7.411	+77.990	+77.990	0.00	6.200	6.200	0.00	0.00	0.000	56.46		
9	อ่างเก็บน้ำบึงพิททอง 1	ห้วยใหญ่	บางละมุง	+ 51.00	+ 56.75	+56.25		1.23		0.956	+54.15	+54.140	-0.01	0.752	0.749	-0.00	0.00	0.000	60.89		
10	อ่างเก็บน้ำบึงพิททอง 2	ห้วยใหญ่	บางละมุง	+ 35.00	+41.50	+41.00		2.00		1.543	+39.15	+39.140	-0.01	1.178	1.174	-0.00	8.60	0.000	58.68		
11	อ่างเก็บน้ำห้วยคู 1	บางเสร่	สัตหีบ	+ 33.00	+37.30	+36.50		1.50		0.944	+34.51	+34.500	-0.01	0.610	0.606	-0.00	0.00	0.000	40.42		
12	อ่างเก็บน้ำห้วยคู 2	บางเสร่	สัตหีบ	+ 46.50	+54.50	+54.00		2.90		2.458	+52.59	+52.580	-0.01	2.047	2.042	-0.01	0.00	0.000	70.40		
13	อ่างเก็บน้ำคลองหลวงฯ	เกาะจันทร์	เกาะจันทร์	+ 29.00	+ 37.16	+35.50	+36.50	98.00	125.00	75.356	+30.560	+30.550	-0.01	15.422	15.347	-0.07	0.00	0.040	15.66	12.28	
14	อ่างเก็บน้ำคลองกระแสด	หลวงทอง	บ่อทอง	+ 88.00	+99.7	+98.50		18.12		15.400	+96.780	+96.780	0.00	12.610	12.610	0.00	0.00	0.000	69.59		
	รวม			-	-	-		313.05	342.05	261.66	-	-	-	120.395	119.944		-	0.0397	38.3	35.07	
										ปริมาณน้ำ 1 พ.ย.68							ปริมาณน้ำฝน เมื่อวาน (มม.)	ปริมาณน้ำเฉลี่ย (ลบ.ม./วินาที)	ระยะยกบาน (ม.)	เปิดบาน (ชม.)	
1	ปตร.คลองพานทอง	บางนาง	พานทอง		+1.30	+1.20		1.20		1.30	+1.03	+1.05	0.02	1.262	1.271	0.010	0.00	0.000	0.00	0	
2	ปตร.ปลายคลองขป.พานทอง	บางนาง	พานทอง		+1.93	+1.50		0.67		0.68	+0.93	+1.12	0.19	0.578	0.634	0.056	0.00	0.000	0.00	0	
3	ปตร.ต้นคลองขป.พานทอง	บางนาง	พานทอง		+1.70	+1.70		-		-	+1.02	+1.18	0.16	0.00	0.00	0.000	0.0	-	-	-	

เกณฑ์น้ำดีมาก 81% ขึ้นไป
 เกณฑ์น้ำดี 51-80 %
 เกณฑ์น้ำพอใช้ 31-50 %
 เกณฑ์น้ำน้อย ≤ 30%

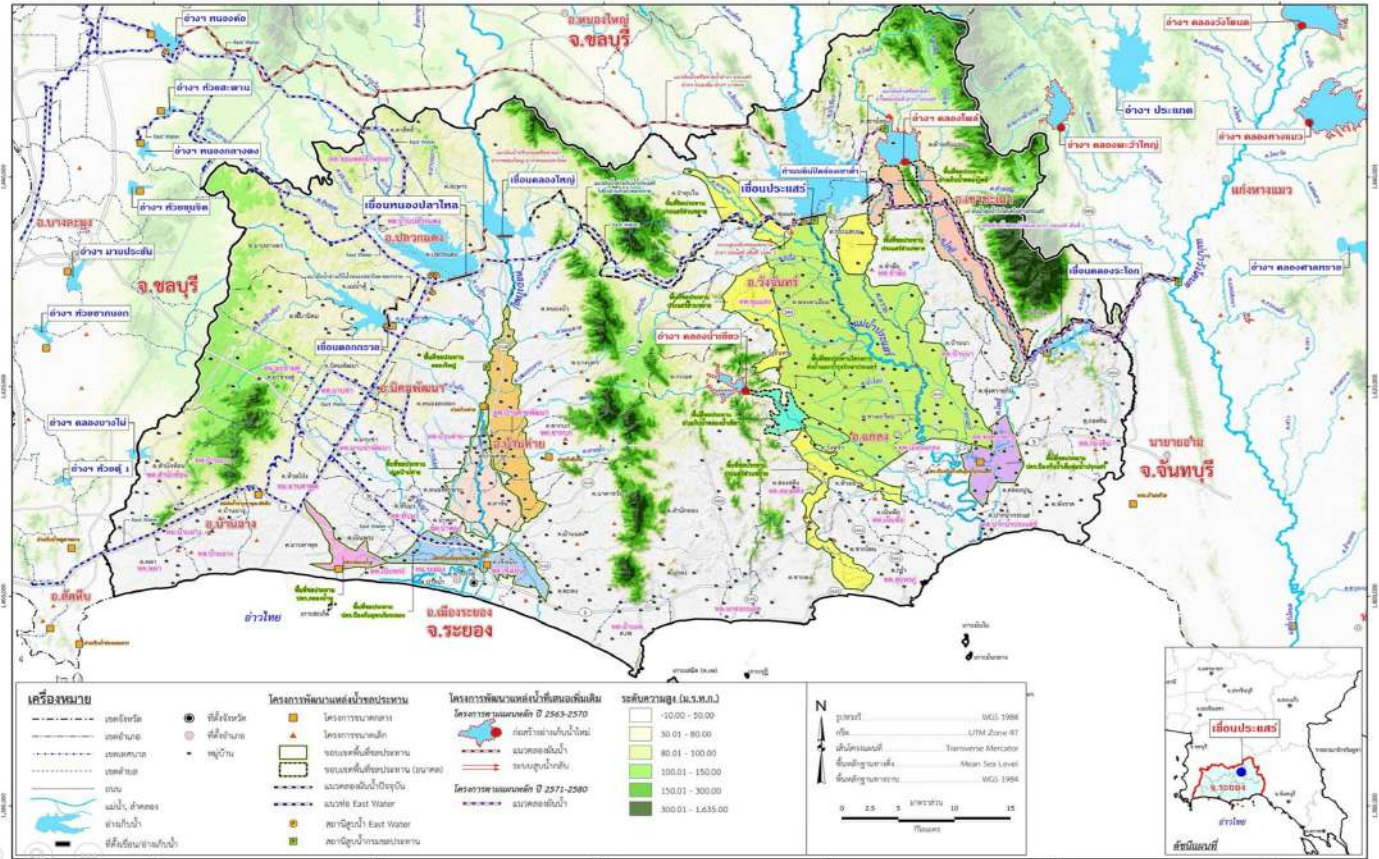
หมายเหตุ : กรุณาตรวจสอบความถูกต้องก่อนนำไปใช้งาน

โครงการชลประทานระยอง

รายงานสถานการณ์น้ำ จ.ระยอง

อาทิตย์ 31 พฤษภาคม 2569

ชื่อ	น้ำฝน (มม.)	ระดับน้ำ 06.00 น. 31 พฤษภาคม 2569			
		ทหือ	ท้าย	ช่อง	ยกบานสูง (ม.)
		ม.(รทก.)	ม.(รทก.)		
1. ประตู/ทรม.					
1.1 รั้วอำนาจ		+1.20	+0.20	-	-
1.2 ทรม.คลองคา		+1.50	+0.30	-	-
1.3 สายสาม		+0.50	+0.20	-	-
1.4 นาปู		+1.20	+0.20	-	-
2. ฝ่ายบ้านค่าย					
2.1 ทหือ		+11.73	+6.55	-	0
2.2 ทรม.ฝั่งซ้าย		+11.73	+10.50	-	0.30
2.3 ทรม.ฝั่งขวา		+11.73	+10.60	-	0.20
	หมายเหตุ			รวม	2,094
3. ประตูคลองโพธิ์	7.1	+1.50	+0.40	-	-
4. วิศวกรรมภาคใต้	น้ำฝน (มม.)	ระดับตลิ่ง (ม.รทก.)	ระดับ ม. (รทก.)	ปริมาณน้ำผ่าน สม.ม.วิ	สูง/ต่ำ จากตลิ่ง
คลองมกข่า TM01	-	-	-	-	-
คลองสมอ TM02	-	-	-	-	-
คลองหนองหัว TM03	-	-	-	-	-
คลองช้างตาย TM04	-	-	-	-	-
5. สถานีวัดน้ำท่า	ระดับน้ำ (ม.รทก.)	ระดับตลิ่ง (ม.รทก.)	ปริมาณ สม. (ม.วินาที)	สูง/ต่ำ จากตลิ่ง	สถานะ
สถานีบ้านค่าย Z62	-	-	-	-	-
สถานีบ้านเขาบิสต์ Z38	-	-	-	-	-
สถานีบ้านวังทรง Z11	-	-	-	-	-



รายชื่อ	ฝั้น	ระดับน้ำ (ม.รทก.)		ระดับน้ำ (ม.รทก.)		ปริมาณน้ำใช้การ (ล้าน ลบ.ม.)	เปอร์เซ็นต์ (ปริมาณน้ำใช้การ)	เปอร์เซ็นต์ (ปริมาณน้ำใช้การ)	ค่าเพิ่ม/ลดลง จากปริมาณ (ล้าน ลบ.ม.)	ค่าเพิ่ม/ลดลง จากปริมาณ (ล้าน ลบ.ม.)	ปริมาณน้ำ 30 พฤษภาคม 2569											
		เก็บกัก (ม.รทก.)	รวม (ล้าน ลบ.ม.)	ตาม ความจุ (ล้าน ลบ.ม.)	ประจำวัน (ม.รทก.)						ปริมาณน้ำ (ล้าน ลบ.ม.)	OUTLET (ล้าน ลบ.ม./วัน)	SPILLWAY (ล้าน ลบ.ม./วัน)	EMERGENCY (ล้าน ลบ.ม./วัน)	รับน้ำ-ส่งน้ำ (ล้าน ลบ.ม.)							
		เปิดบาน (ม.รทก.)	ตาม ความจุ (ล้าน ลบ.ม.)	ประจำวัน (ม.รทก.)	ปริมาณน้ำ (ล้าน ลบ.ม.)																	
1 ดอกทราย	-	+52.60	71,400	79,411	+50.26	48,491	45,491	67.91%	61.06%	0.77	↑	0.09	0	-	-	0	-	-	0.038	0.806	0.038	
2 หนองปลาไหล	-	+45.00	163,750	187,620	+40.45	78,893	65,733	84.15%	42.05%	1.06	↑	0.07	0.5%	0.23	0.02	-	-	-	0.121	0.682	1.623	0.068
3 คลองใหญ่	-	+46.00	40,100	51,100	+44.01	21,731	18,731	54.19%	42.53%	0.15	↑	0.02	15.0%	3.61	0.31	-	-	-	0.121	0.469	0.443	0.036
คูน้ำคลองใหญ่			275,250	318,131		149,115	129,955	54.17%	46.87%					3.85	0.33	-	-	-	1.189	2.872	0.143	
4 ประตู	-	+35.99	295,000		+32.55	161,750	141,750	54.83%		-0.70	↓	-0.02	0.28	5.67	0.49	-	-	-	0.395	0.520	-	0.180
5 คลองระลอก	-	+33.50	19,650		+29.20	6,640	6,440	33.79%		-0.02	↓	-0.01	0%	-	-	-	-	-	-	0.010	-	0.010
คูน้ำประตู			314,650			168,390	148,190	53.52%						5.670	0.490	-	-	-	-	0.530	-	0.190
รวม			589,900			317,505	278,145	53.82%						9.515	0.822	-	-	-	-	1.719	2.872	0.332

หมายเหตุ

วิกฤต	ฉุกเฉิน	ปกติ	น้ำท่วม
<30.00%	30.01-50.00%	50.01-80.00%	> 80.00%

กรุณาตรวจสอบความถูกต้อง ก่อนนำไปใช้งาน

รายงานสภาพน้ำ ประจำวันที่			31 พฤษภาคม 2569			31 พฤษภาคม 2568			31 พฤษภาคม 2563			
รายชื่อ	ฝน 30 พ.ค. 69	ระดับน้ำ (ม.รทก.)		ระดับน้ำ (ม.รทก.)		เปอร์เซ็นต์	ระดับน้ำ (ม.รทก.)		เปอร์เซ็นต์	ระดับน้ำ (ม.รทก.)		เปอร์เซ็นต์
		เก็บกัก (ม.รทก.)	ความจุ (ปกติ) (ล้าน ลบ.ม.)	ประจำวัน (ม.รทก.)	ปริมาณน้ำ (ล้าน ม. ³)		ประจำวัน (ม.รทก.)	ปริมาณน้ำ (ล้าน ม. ³)		ประจำวัน (ม.รทก.)	ปริมาณน้ำ (ล้าน ม. ³)	
<u>อ่างเก็บน้ำ</u>												
1 ดอกทราย	-	+53.30	71.400	+50.26	48.491	67.91%	+50.75	52.817	73.97%	+45.02	15.635	21.90%
2 หนองปลาไหล	-	+45.00	163.750	+40.45	78.893	48.18%	+42.83	118.771	72.53%	+36.76	35.428	21.64%
3 คลองใหญ่	-	+46.00	40.100	+44.01	21.731	54.19%	+43.43	17.381	43.34%	+41.05	5.934	14.80%
<u>ลุ่มน้ำคลองใหญ่</u>			275.250		149.115	54.17%		188.970	68.65%		56.998	20.71%
4 ประแสร์	-	+35.99	295.000	+32.55	161.750	54.83%	+31.79	141.380	47.93%	+24.46	22.750	7.71%
5 คลองระโอก	-	+33.50	19.650	+29.20	6.640	33.79%	+29.52	7.344	37.37%	+26.39	2.229	11.34%
<u>ลุ่มน้ำประแสร์</u>			314.650		168.390	53.52%		148.724	47.27%		24.979	7.94%
<u>รวม</u>			589.900		317.505	53.82%		337.694	57.25%		81.977	13.90%

วิกฤต

<30.00%

ฉุกเฉิน

30.01-50.00%

ปกติ

50.01-80.00%

น้ำ

> 80.00%