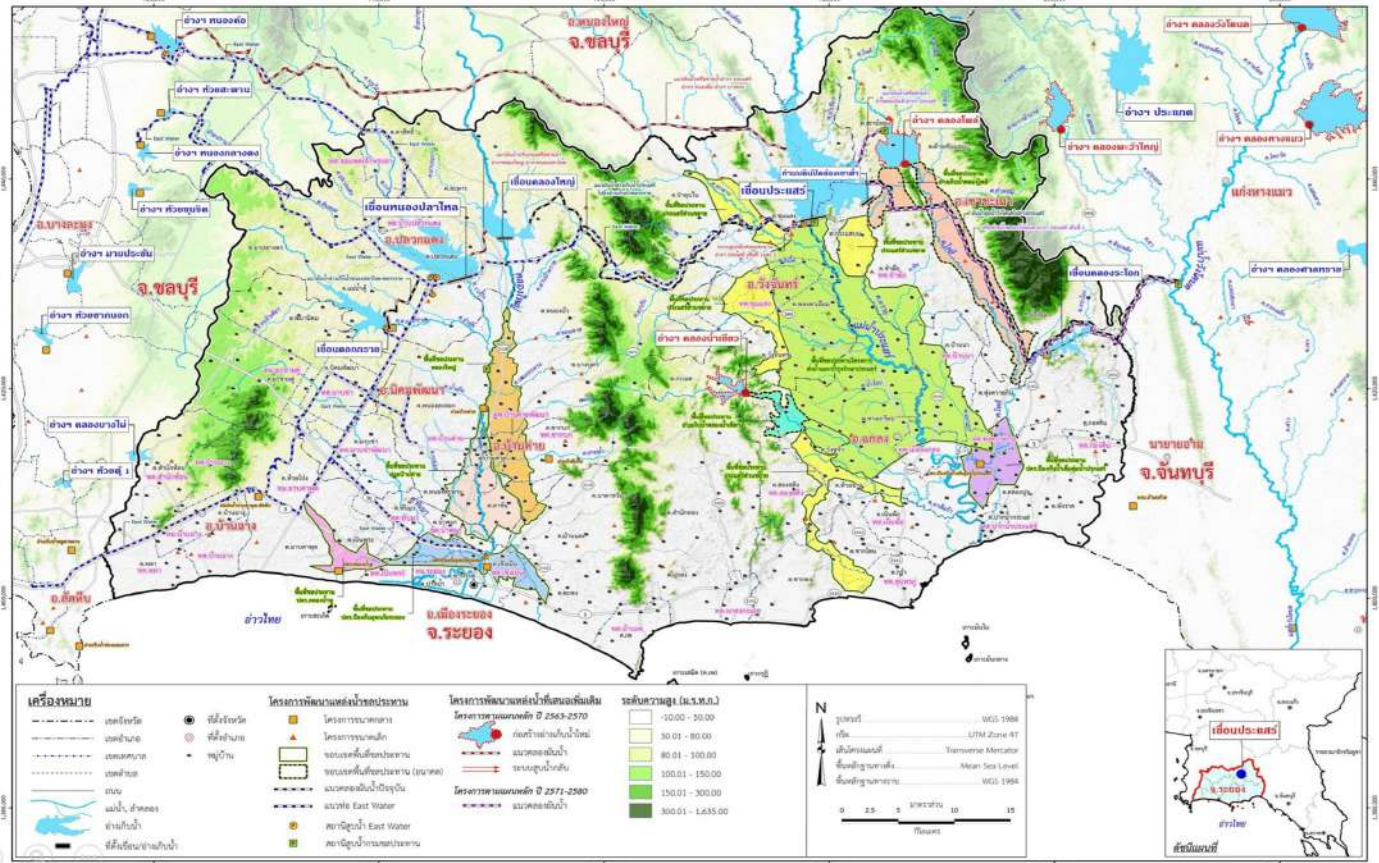


โครงการชลประทานระยอง

รายงานสถานการณ์น้ำ จ.ระยอง

เสาร์ 30 พฤษภาคม 2569

ชื่อ	น้ำฝน (มม.)	ระดับน้ำ 06.00 น. 30 พฤษภาคม 2569				
		ทหือ	ท้าย	ช่อง	ยกบานสูง (ม.)	ปริมาณน้ำผ่าน (ม.³/วินาที)
		ม.(รทก.)	ม.(รทก.)			
1. ประตู/ทรน.						
1.1 รัฐอำนวยการ		+1.20	+0.20	2	2.00	-
1.2 ทรน.คลองตา		+1.50	+0.30	3	3.00	-
1.3 สายสาม		+0.50	+0.20	4	4.00	-
1.4 นาปู		+1.20	+0.20	1	1.00	-
2. ฝ่ายบ้านค่าย						
2.1 ทหือ		+12.03	+7.10	-	0.11	4.24
2.2 ทรน.ฝั่งซ้าย		+12.03	+10.50	-	0.30	1.52
2.3 ทรน.ฝั่งขวา		+12.03	+10.60	-	0.20	0.82
	หมายเหตุ			รวม		6,584
3. ประตูคลองโพธิ์		-	+1.50	+0.40	-	-
4. ไตรมาตรขนาดเล็ก	น้ำฝน (มม.)	ระดับตลิ่ง ม.(รทก.)	ระดับ ม.(รทก.)	ปริมาณน้ำผ่าน ลบ.ม.วิ	สูง/ต่ำ จากตลิ่ง	
คลองนกขำ TM01	-	-	-	-	-	-
คลองตมอ TM02	-	-	-	-	-	-
คลองหนองหว้า TM03	-	-	-	-	-	-
คลองช้างตาย TM04	-	-	-	-	-	-
5. สถานีวัดน้ำท่า	ระดับน้ำ (ม.รทก.)	ระดับตลิ่ง ม.(รทก.)	ปริมาณ ลบ.ม.วินาที	สูง/ต่ำ จากตลิ่ง	สถานะ	
สถานีบ้านค่าย Z62	-	-	-	-	-	-
สถานีบ้านเขยโสด Z38	-	-	-	-	-	-
สถานีบ้านวังไทร Z11	-	-	-	-	-	-



รายชื่อ	ฝน	ระดับน้ำ (ม.รทก.)		ระดับน้ำ (ม.รทก.)		ปริมาณน้ำใช้การ (ล้าน ลบ.ม.)	เปอร์เซ็นต์ (ปริมาณน้ำใช้การ)	เปอร์เซ็นต์ (ปริมาณน้ำใช้การ)	ค่าเพิ่ม/ลด จากปริมาณ (ล้าน ลบ.ม.)	ค่าเพิ่ม/ลด จากปริมาณ (ลบ.ม.)	ปริมาณน้ำ			29 พฤษภาคม 2569									
		เก็บกัก (ม.รทก.)	รวม (ลบ.ม.)	เก็บกัก (ล้าน ลบ.ม.)	ประจำวัน (ม.รทก.)						ปริมาณน้ำ (ล้าน ลบ.ม.)	การ (ล้าน ลบ.ม.)	เปอร์เซ็นต์	เปอร์เซ็นต์	เปอร์เซ็นต์	เปอร์เซ็นต์	ปริมาณน้ำ (ล้าน ลบ.ม.)	ปริมาณน้ำ (ล้าน ลบ.ม.)	ปริมาณน้ำ (ล้าน ลบ.ม.)	ปริมาณน้ำ (ล้าน ลบ.ม.)			
		OUTLET	SPILLWAY	EMERGENCY	รับน้ำ-ส่งน้ำ (ต้นน้ำ)						Outflow	น้ำไหลส่งอ่าง (ต้นน้ำ)	ระกม ไร่จิม (ต้นน้ำ)										
อ่างเก็บน้ำ																							
1 ตอกทราย	-	+52.60	71,400	79,411	+50.17	47,723	44,723	66.84%	60.10%	-0.08	↓	-0.01	0.40	6.25	0.54	-	0	-	-	0.578	0.493	0.038	
2 หนองปลาไหล	-	+45.00	163,750	187,620	+40.38	77,831	64,671	47.53%	41.48%	0.30	↑	-0.02	0.5%	0.23	-	-	-	-	-	0.121	0.660	0.843	0.068
3 คลองโพธิ์	-	+46.00	40,100	51,100	+43.99	21,580	18,580	53.81%	42.23%	-0.15	↓	-0.02	15.0%	3.62	0.31	-	-	-	-	0.121	0.470	0.155	0.037
กลุ่มน้ำคลองโพธิ์			275,250	318,131		147,133	127,973	53.45%	46.25%				10.10	0.85	-	-	-	-	-	1.708	1.491	0.143	
4 ประตู	-	+35.99	295,000		+32.57	162,450	142,450	55.07%		-0.70	↓	-0.02	0.28	5.44	0.47	-	-	-	-	0.421	0.550	-	0.150
5 คลองระลอก	-	+33.50	19,650		+29.21	6,662	6,462	33.90%		-0.04	↓	-0.02	0%	-	-	-	-	-	-	-	0.010	-	0.010
กลุ่มน้ำประตู			314,650			169,112	148,912	53.75%					5.440	0.470	-	-	-	-	-	0.560	-	-	0.160
รวม			589,900			316,245	276,885	53.61%					15.539	1.322	-	-	-	-	-	2.267	1.491	0.302	

หมายเหตุ: วิกฤต (<30.00%) อุดหนุน (30.01-50.00%) ปกติ (50.01-80.00%) ภัย (> 80.00%)

กรุณาตรวจสอบความถูกต้อง ก่อนนำไปใช้งาน

โครงการชลประทานชลบุรี

จังหวัดชลบุรี



กรมชลประทาน
สรุปปริมาณน้ำประจำวัน

สำนักงานชลประทานที่ 9

จังหวัดชลบุรี



30 พฤษภาคม 2569

ลำดับที่	รายชื่ออ่างเก็บน้ำ	ตำบล	อำเภอ	ระดับน้ำ ม.(รทก.)				ความจุ เก็บกัก (ล้าน ลบ.ม.)	ความจุ เก็บกักเต็ม (ล้าน ลบ.ม.)	ปริมาณน้ำ (ล้าน ลบ.ม.)	ระดับน้ำ ม.(รทก.)				ปริมาณน้ำ (ล้าน ลบ.ม.)			ปริมาณน้ำฝน (มม.)	ระบายน้ำ (ล้าน ลบ.ม)	คิดเป็น % ของความจุเดิม	คิดเป็น % ของความจุใหม่
				ต่ำสุด	สูงสุด	เก็บกัก	เก็บกักเต็ม				29 พ.ค. 69	30 พ.ค. 69	+/-	29 พ.ค. 69	30 พ.ค. 69	+/-					
1	อ่างเก็บน้ำบางพระ	บางพระ	ศรีราชา	+ 20.00	+ 30.60	+30.00		117.0		115.167	+24.960	+24.940	-0.02	48.580	48.397	-0.18	0.00	0.000	41.37		
2	อ่างเก็บน้ำหนองค้อ	หนองขาม	ศรีราชา	+ 57.50	+66.85	+65.60	+66.00	21.40	23.40	16.940	+63.190	+63.180	-0.01	12.274	12.240	-0.03	1.30	0.000	57.20	52.31	
3	อ่างเก็บน้ำท่าบ่อประชัน	หนองปรือ	บางละมุง	+ 36.00	+ 45.70	+45.50		16.60		10.862	+42.470	+42.460	-0.01	8.697	8.676	-0.02	0.00	0.000	52.27		
4	อ่างเก็บน้ำชากนออก	ห้วยใหญ่	บางละมุง	+ 15.60	+ 23.60	+23.00		7.03		5.118	+20.080	+20.080	0.00	2.929	2.929	0.00	0.00	0.000	41.66		
5	อ่างเก็บน้ำหนองกลางดง	บึง	ศรีราชา	+ 51.00	+ 62.00	+61.20		7.65		5.580	+60.080	+60.100	0.02	5.996	6.020	0.02	0.00	0.000	78.69		
6	อ่างเก็บน้ำห้วยสะพาน	บึง	ศรีราชา	+ 67.00	+ 74.94	+74.00		3.84		3.128	+72.980	+72.970	-0.01	2.952	2.944	-0.01	0.00	0.000	76.67		
7	อ่างเก็บน้ำห้วยขุมจิต	ตะเคียนเตี้ย	บางละมุง	+ 57.00	+ 65.88	+65.00		4.80		0.793	+57.450	+57.450	0.00	0.370	0.370	0.00	0.00	0.000	7.71		
8	อ่างเก็บน้ำบ้านบึง	คลองกิ่ว	บ้านบึง	+ 75.20	+ 81.75	+80.80		10.98		7.411	+77.990	+77.990	0.00	6.200	6.200	0.00	0.00	0.000	56.46		
9	อ่างเก็บน้ำบึงพิททอง 1	ห้วยใหญ่	บางละมุง	+ 51.00	+ 56.75	+56.25		1.23		0.956	+54.16	+54.150	-0.01	0.755	0.752	-0.00	0.00	0.000	61.14		
10	อ่างเก็บน้ำบึงพิททอง 2	ห้วยใหญ่	บางละมุง	+ 35.00	+41.50	+41.00		2.00		1.543	+39.16	+39.150	-0.01	1.182	1.178	-0.00	0.00	0.000	58.88		
11	อ่างเก็บน้ำห้วยคู 1	บางเสร่	สัตหีบ	+ 33.00	+37.30	+36.50		1.50		0.944	+34.52	+34.510	-0.01	0.614	0.610	-0.00	0.00	0.000	40.66		
12	อ่างเก็บน้ำห้วยคู 2	บางเสร่	สัตหีบ	+ 46.50	+54.50	+54.00		2.90		2.458	+52.60	+52.590	-0.01	2.052	2.047	-0.01	0.00	0.000	70.58		
13	อ่างเก็บน้ำคลองหลวงฯ	เกาะจันทร์	เกาะจันทร์	+ 29.00	+ 37.16	+35.50	+36.50	98.00	125.00	75.356	+30.570	+30.560	-0.01	15.497	15.422	-0.07	7.00	0.040	15.74	12.34	
14	อ่างเก็บน้ำคลองกระแสด	หลวงทอง	บ่อทอง	+ 88.00	+99.7	+98.50		18.12		15.400	+96.780	+96.780	0.00	12.610	12.610	0.00	0.00	0.000	69.59		
รวม				-	-	-		313.05	342.05	261.66	-	-	-	120.706	120.395	-	0.0397		38.5	35.20	
										ปริมาณน้ำ	ระดับน้ำ ม.(รทก.)				ปริมาณน้ำ (ล้าน ลบ.ม.)			ปริมาณน้ำฝน	ปริมาณน้ำเฉลี่ย	ระยะยกบาน	เปิดบาน
										1 พ.ย.68								เมื่อวาน (มม.)	(ลบ.ม./วินาที)	(ม.)	(ชม.)
1	ปตร.คลองพานทอง	บางนาง	พานทอง		+1.30	+1.20		1.20		1.30	+1.03	+1.03	0.00	1.262	1.262	0.000	6.20	0.000	0.00	0	
2	ปตร.ปลายคลองขป.พานทอง	บางนาง	พานทอง		+1.93	+1.50		0.67		0.68	+0.95	+0.93	-0.02	0.584	0.578	-0.006	0.00	0.000	0.00	0	
3	ปตร.ต้นคลองขป.พานทอง	บางนาง	พานทอง		+1.70	+1.70		-		-	+1.20	+1.02	-0.18	0.00	0.00	0.000	0.0	-	-	-	

เกณฑ์น้ำดีมาก 81% ขึ้นไป เกณฑ์น้ำดี 51-80 % เกณฑ์น้ำพอใช้ 31-50 % เกณฑ์น้ำน้อย ≤ 30%

หมายเหตุ : กรุณาตรวจสอบความถูกต้องก่อนนำไปใช้งาน

รายงานสภาพน้ำ ประจำวันที่				30 พฤษภาคม 2569			30 พฤษภาคม 2568			30 พฤษภาคม 2563		
รายชื่อ	ฝน 29 พ.ค. 69	ระดับน้ำ (ม.รทก.)		ระดับน้ำ (ม.รทก.)		เปอร์เซ็นต์	ระดับน้ำ (ม.รทก.)		เปอร์เซ็นต์	ระดับน้ำ (ม.รทก.)		เปอร์เซ็นต์
		เก็บกัก (ม.รทก.)	ความจุ (ปกติ) (ล้าน ลบ.ม.)	ประจำวัน (ม.รทก.)	ปริมาณน้ำ (ล้าน ม. ³)		ประจำวัน (ม.รทก.)	ปริมาณน้ำ (ล้าน ม. ³)		ประจำวัน (ม.รทก.)	ปริมาณน้ำ (ล้าน ม. ³)	
อ่างเก็บน้ำ												
1 ดอกกราย	-	+53.30	71.400	+50.17	47.723	66.84%	+50.70	52.365	73.34%	+44.80	14.736	20.64%
2 หนองปลาไหล	-	+45.00	163.750	+40.38	77.831	47.53%	+42.83	118.771	72.53%	+36.39	32.500	19.85%
3 คลองใหญ่	-	+46.00	40.100	+43.99	21.580	53.81%	+43.39	17.106	42.66%	+40.61	4.632	11.55%
ลุ่มน้ำคลองใหญ่			275.250		147.133	53.45%		188.242	68.39%		51.868	18.84%
4 ประแสร์	-	+35.99	295.000	+32.57	162.450	55.07%	+31.80	141.600	48.00%	+24.43	22.570	7.65%
5 คลองระโอก	-	+33.50	19.650	+29.21	6.662	33.90%	+29.52	7.344	37.37%	+26.35	2.185	11.12%
ลุ่มน้ำประแสร์			314.650		169.112	53.75%		148.944	47.34%		24.755	7.87%
รวม			589.900		316.245	53.61%		337.186	57.16%		76.623	12.99%

วิกฤต

<30.00%

ฉุกเฉิน

30.01-50.00%

ปกติ

50.01-80.00%

น้ำ

> 80.00%