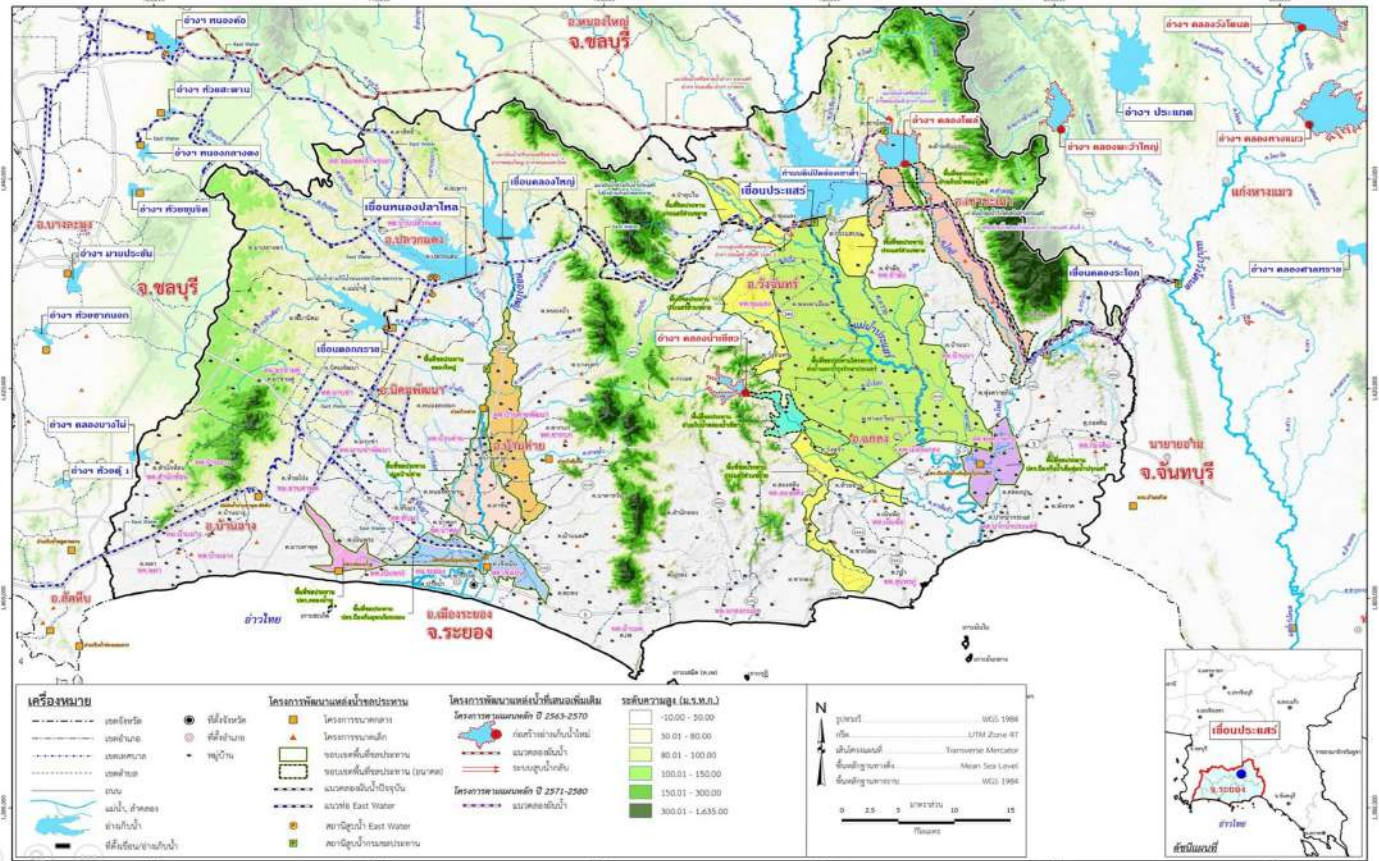


โครงการชลประทานระยอง

รายงานสถานการณ์น้ำ จ.ระยอง

ศุกร์ 29 พฤษภาคม 2569

ชื่อ	น้ำฝน (มม.)	ระดับน้ำ 06.00 น. 29 พฤษภาคม 2569				
		ทหือ	ท้าย	ช่อง	ยกบานสูง (ม.)	ปริมาณน้ำผ่าน (ม. ³ /วินาที)
		ม.(รทก.)	ม.(รทก.)			
1. ประตู/ทรน.						
1.1 รัฐอำนวยการ		+1.20	+0.20	2	2.00	-
1.2 ทรน.คลองตา		+1.50	+0.30	3	3.00	-
1.3 สายสาม		+0.50	+0.20	4	4.00	-
1.4 นาปู		+1.20	+0.20	1	1.00	-
2. ฝ่ายบ้านค่าย						
2.1 ทหือ		+11.66	+6.55	-	-	-
2.2 ทรน.ฝั่งซ้าย		+11.66	+10.50	-	0.30	1.32
2.3 ทรน.ฝั่งขวา		+11.66	+10.60	-	0.20	0.71
	หมายเหตุ				รวม	2.031
3. ประตูคลองโพธิ์		-	+1.50	+0.40	-	-
4. ไตรมาตรขนาดเล็ก	น้ำฝน (มม.)	ระดับตลิ่ง ม.(รทก.)	ระดับ ม.(รทก.)	ปริมาณน้ำผ่าน ลบ.ม.วิ		สูง/ต่ำ จากตลิ่ง
คลองยกฆ่า TM01	-	-	-	-	-	-
คลองตมอ TM02	-	-	-	-	-	-
คลองหนองหว้า TM03	-	-	-	-	-	-
คลองข้างตาย TM04	-	-	-	-	-	-
5. สถานีวัดน้ำท่า	ระดับน้ำ (ม.รทก.)	ระดับตลิ่ง (ม.รทก.)	ปริมาณ ลบ.ม.วินาที	สูง/ต่ำ จากตลิ่ง	สถานะ	
สถานีบ้านค่าย Z62	-	-	-	-	-	-
สถานีบ้านเขยโฮสต์ Z38	-	-	-	-	-	-
สถานีบ้านวังไทร Z11	-	-	-	-	-	-



รายชื่อ	ฝั้น	ระดับน้ำ (ม.รทก.)		ระดับน้ำ (ม.รทก.)		ปริมาณน้ำใช้การ (ล้าน ลบ.ม.)	เปอร์เซ็นต์ (เทียบกับปริมาณน้ำท่า)	เปอร์เซ็นต์ (เทียบกับปริมาณน้ำท่า)	การเปลี่ยนแปลง (ล้าน ลบ.ม.)	การเปลี่ยนแปลง (เปอร์เซ็นต์)	ปริมาณน้ำ			28 พฤษภาคม 2569									
		เก็บกัก (ม.รทก.)	รวม (ลบ.ม.)	เก็บกัก (ม.รทก.)	รวม (ลบ.ม.)						OUTLET	SPILLWAY	EMERGENCY	รับน้ำ-ส่งน้ำ (ล้าน ลบ.ม.)	Outflow (ล้าน ลบ.ม.)	น้ำไหลลงอ่าง (ล้าน ลบ.ม.)	ระกน วิ่วซึม (ล้าน ลบ.ม.)						
		เปิดบาน	ม.3/วินาที	ล้าน ลบ.ม./วัน	เปิด สิ้น บาน						ม.3/วินาที	น้ำสูง (ม.)	น้ำสูง (ม.3/วินาที)	รับน้ำ-ส่งน้ำ (ล้าน ลบ.ม.)	Outflow (ล้าน ลบ.ม.)	น้ำไหลลงอ่าง (ล้าน ลบ.ม.)	ระกน วิ่วซึม (ล้าน ลบ.ม.)						
อ่างเก็บน้ำ																							
1 ตอกทราย	-	+52.60	71.400	79.411	+50.18	47.808	44.808	66.96%	60.20%	-0.60	↓	-07	0.25	3.92	0.34	-	0	-	-	0.384	-	0.039	
2 หนองปลาไหล	10.0	+45.00	163.750	187.620	+40.36	77.527	64.367	47.34%	41.32%	-0.46	↓	-03	0.5%	0.23	-	-	-	-	-	0.121	0.657	0.082	0.068
3 คลองใหญ่	2.0	+46.00	40.100	51.100	+44.01	21.731	18.731	54.19%	42.53%	-0.16	↓	-02	20.0%	4.07	0.35	-	-	-	-	0.121	0.509	0.177	0.037
กลุ่มน้ำคลองใหญ่			275.250	318.131		147.066	127.906	53.43%	46.23%				8.23	0.69						1.551	0.259	0.143	
4 ประตู	-	+35.99	295.000		+32.59	163.150	143.150	55.31%		-0.70	↓	-02	0.28	5.73	0.50					0.428	0.530	-	0.170
5 คลองระลอก	-	+33.50	19.650		+29.23	6.706	6.506	34.13%		-0.02	↓	-01	0%	-	-					-	0.010	-	0.010
กลุ่มน้ำประตู			314.650			169.856	149.656	53.98%					5.730	0.495						0.540	-	0.180	
รวม			589.900			316.922	277.562	53.72%					13.958	1.186						2.090	0.259	0.323	

หมายเหตุ

วิกฤต	ฉุกเฉิน	ปกติ	น้ำท่วม
<30.00%	30.01-50.00%	50.01-80.00%	> 80.00%

กรุณาตรวจสอบความถูกต้อง ก่อนนำไปใช้งาน

โครงการชลประทานชลบุรี

จังหวัดชลบุรี



กรมชลประทาน
สรุปปริมาณน้ำประจำวัน

สำนักงานชลประทานที่ 9

จังหวัดชลบุรี



29 พฤษภาคม 2569

ลำดับที่	รายชื่ออ่างเก็บน้ำ	ตำบล	อำเภอ	ระดับน้ำ ม.(รทก.)				ความจุ เก็บกัก (ล้าน ลบ.ม.)	ความจุ เก็บกักเต็ม (ล้าน ลบ.ม.)	ปริมาณน้ำ (ล้าน ลบ.ม.)	ระดับน้ำ ม.(รทก.)				ปริมาณน้ำ (ล้าน ลบ.ม.)			ปริมาณน้ำฝน (มม.)	ระบายน้ำ (ล้าน ลบ.ม)	คิดเป็น % ของความจุเดิม	คิดเป็น % ของความจุใหม่
				ต่ำสุด	สูงสุด	เก็บกัก	เก็บกักเต็ม				28 พ.ค. 69	29 พ.ค. 69	+/-	28 พ.ค. 69	29 พ.ค. 69	+/-					
1	อ่างเก็บน้ำบางพระ	บางพระ	ศรีราชา	+ 20.00	+ 30.60	+30.00		117.0		115.167	+25.000	+24.960	-0.04	48.950	48.580	-0.37	0.00	0.000	41.52		
2	อ่างเก็บน้ำหนองค้อ	หนองขาม	ศรีราชา	+ 57.50	+66.85	+65.60	+66.00	21.40	23.40	16.940	+63.210	+63.190	-0.02	12.342	12.274	-0.07	0.00	0.000	57.36	52.45	
3	อ่างเก็บน้ำท่าประชัน	หนองปรือ	บางละมุง	+ 36.00	+ 45.70	+45.50		16.60		10.862	+42.480	+42.470	-0.01	8.718	8.697	-0.02	0.00	0.000	52.39		
4	อ่างเก็บน้ำชากนออก	ห้วยใหญ่	บางละมุง	+ 15.60	+ 23.60	+23.00		7.03		5.118	+20.110	+20.080	-0.03	2.961	2.929	-0.03	0.00	0.000	41.66		
5	อ่างเก็บน้ำหนองกลางดง	บึง	ศรีราชา	+ 51.00	+ 62.00	+61.20		7.65		5.580	+60.050	+60.080	0.03	5.960	5.996	0.04	0.00	0.000	78.38		
6	อ่างเก็บน้ำห้วยสะพาน	บึง	ศรีราชา	+ 67.00	+ 74.94	+74.00		3.84		3.128	+72.980	+72.980	0.00	2.952	2.952	0.00	0.00	0.000	76.88		
7	อ่างเก็บน้ำห้วยขุมจิต	ตะเคียนเตี้ย	บางละมุง	+ 57.00	+ 65.88	+65.00		4.80		0.793	+57.450	+57.450	0.00	0.370	0.370	0.00	0.00	0.000	7.71		
8	อ่างเก็บน้ำบ้านบึง	คลองกิ่ว	บ้านบึง	+ 75.20	+ 81.75	+80.80		10.98		7.411	+77.980	+77.990	0.01	6.185	6.200	0.01	0.00	0.000	56.46		
9	อ่างเก็บน้ำบึงพิททอง 1	ห้วยใหญ่	บางละมุง	+ 51.00	+ 56.75	+56.25		1.23		0.956	+54.17	+54.160	-0.01	0.758	0.755	-0.00	0.00	0.000	61.38		
10	อ่างเก็บน้ำบึงพิททอง 2	ห้วยใหญ่	บางละมุง	+ 35.00	+41.50	+41.00		2.00		1.543	+39.17	+39.160	-0.01	1.186	1.182	-0.00	0.00	0.000	59.08		
11	อ่างเก็บน้ำห้วยคู 1	บางเสร่	สัตหีบ	+ 33.00	+37.30	+36.50		1.50		0.944	+34.53	+34.520	-0.01	0.617	0.614	-0.00	0.00	0.000	40.90		
12	อ่างเก็บน้ำห้วยคู 2	บางเสร่	สัตหีบ	+ 46.50	+54.50	+54.00		2.90		2.458	+52.61	+52.600	-0.01	2.057	2.052	-0.01	0.00	0.000	70.76		
13	อ่างเก็บน้ำคลองหลวงฯ	เกาะจันทร์	เกาะจันทร์	+ 29.00	+ 37.16	+35.50	+36.50	98.00	125.00	75.356	+30.590	+30.570	-0.02	15.647	15.497	-0.15	0.00	0.040	15.81	12.40	
14	อ่างเก็บน้ำคลองกระแสด	หลวงทอง	บ่อทอง	+ 88.00	+99.7	+98.50		18.12		15.400	+96.780	+96.780	0.00	12.610	12.610	0.00	0.00	0.000	69.59		
	รวม			-	-	-		313.05	342.05	261.66	-	-	-	121.312	120.706		-	0.0397	38.6	35.29	
										ปริมาณน้ำ 1 พ.ย.68							ปริมาณน้ำฝน เมื่อวาน (มม.)	ปริมาณน้ำเฉลี่ย (ลบ.ม./วินาที)	ระยะยกบาน (ม.)	เปิดบาน (ชม.)	
1	ปตร.คลองพานทอง	บางนาง	พานทอง		+1.30	+1.20		1.20		1.30	+1.05	+1.03	-0.02	1.271	1.262	-0.010	0.00	0.000	0.00	0	
2	ปตร.ปลายคลองขป.พานทอง	บางนาง	พานทอง		+1.93	+1.50		0.67		0.68	+0.96	+0.95	-0.01	0.587	0.584	-0.003	0.00	0.000	0.00	0	
3	ปตร.ต้นคลองขป.พานทอง	บางนาง	พานทอง		+1.70	+1.70		-		-	+1.20	+1.20	0.00	0.00	0.00	0.000	0.0	-	-	-	

เกณฑ์น้ำดีมาก 81% ขึ้นไป เกณฑ์น้ำดี 51-80 % เกณฑ์น้ำพอใช้ 31-50 % เกณฑ์น้ำน้อย ≤ 30%

หมายเหตุ : กรุณาตรวจสอบความถูกต้องก่อนนำไปใช้งาน

รายงานสภาพน้ำ ประจำวันที่				29 พฤษภาคม 2569			29 พฤษภาคม 2568			29 พฤษภาคม 2563		
รายชื่อ	ฝน	ระดับน้ำ (ม.รทก.)		ระดับน้ำ (ม.รทก.)		เปอร์เซ็นต์	ระดับน้ำ (ม.รทก.)		เปอร์เซ็นต์	ระดับน้ำ (ม.รทก.)		เปอร์เซ็นต์
	28 พ.ค. 69	เก็บกัก (ม.รทก.)	ความจุ (ปกติ) (ล้าน ลบ.ม.)	ประจำวัน (ม.รทก.)	ปริมาณน้ำ (ล้าน ม. ³)		ประจำวัน (ม.รทก.)	ปริมาณน้ำ (ล้าน ม. ³)		ประจำวัน (ม.รทก.)	ปริมาณน้ำ (ล้าน ม. ³)	
อ่างเก็บน้ำ												
1 ดอกกราย	-	+53.30	71.400	+50.18	47.808	66.96%	+50.66	52.004	72.83%	+44.64	14.105	19.75%
2 หนองปลาไหล	10.0	+45.00	163.750	+40.36	77.527	47.34%	+42.84	118.952	72.64%	+36.25	31.392	19.17%
3 คลองใหญ่	2.0	+46.00	40.100	+44.01	21.731	54.19%	+43.36	16.902	42.15%	+40.59	4.578	11.42%
ลุ่มน้ำคลองใหญ่			275.250		147.066	53.43%		187.859	68.25%		50.075	18.19%
4 ประแสร์	-	+35.99	295.000	+32.59	163.150	55.31%	+31.77	140.940	47.78%	+24.41	22.450	7.61%
5 คลองระโอก	-	+33.50	19.650	+29.23	6.706	34.13%	+29.51	7.322	37.26%	+26.26	2.086	10.62%
ลุ่มน้ำประแสร์			314.650		169.856	53.98%		148.262	47.12%		24.536	7.80%
รวม			589.900		316.922	53.72%		336.121	56.98%		74.611	12.65%

วิกฤต

<30.00%

ฉุกเฉิน

30.01-50.00%

ปกติ

50.01-80.00%

น้ำ

> 80.00%