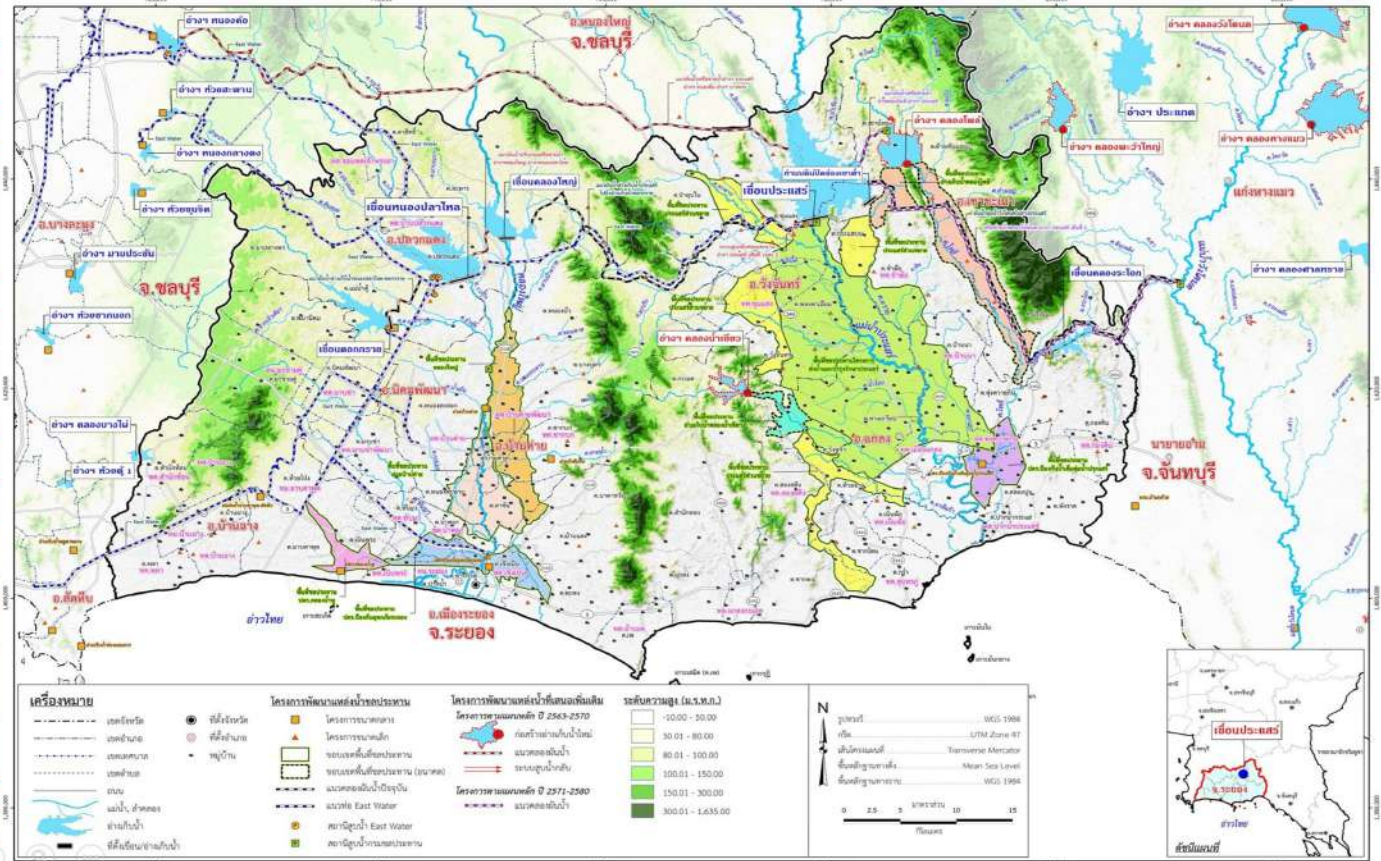


# โครงการชลประทานระยอง

รายงานสถานการณ์น้ำ จ.ระยอง

พฤหัสบดี 28 พฤษภาคม 2569

ชื่อ	น้ำฝน (มม.)	ระดับน้ำ 06.00 น. 28 พฤษภาคม 2569				
		ทกเรือ	ท้าย	ช่อง	ยกบานสูง (ม.)	ปริมาณน้ำผ่าน (ม. <sup>3</sup> /วินาที)
		ม.(รทก.)	ม.(รทก.)			
1. ประตู/ทรน.						
1.1 รัฐอำนวยการ		+1.20	+0.20	2	2.00	-
1.2 ทรน.คลองตา		+1.50	+0.30	3	3.00	-
1.3 สายสาม		+0.50	+0.20	4	4.00	-
1.4 นาปู		+1.20	+0.20	1	1.00	-
2. ฝ่ายบ้านค่าย						
2.1 ทกเรือ		+11.09	+6.55	-	-	-
2.2 ทรน.ฝั่งซ้าย		+11.09	+10.50	-	0.30	0.94
2.3 ทรน.ฝั่งขวา		+11.09	+10.60	-	0.20	0.48
	หมายเหตุ				รวม	1.425
3. ประตูคลองโพธิ์		-	+1.50	+0.40	-	-
4. ไตรมาตรขนาดเล็ก	น้ำฝน (มม.)	ระดับตลิ่ง ม.(รทก.)	ระดับ ม.(รทก.)	ปริมาณน้ำผ่าน ลบ.ม.วิ		สูง/ต่ำ จากตลิ่ง
คลองมกข่า TM01	-	-	-	-	-	-
คลองตม TM02	-	-	-	-	-	-
คลองหนองหว้า TM03	-	-	-	-	-	-
คลองช้างตาย TM04	-	-	-	-	-	-
5. สถานีวัดน้ำท่า	ระดับน้ำ (ม.รทก.)	ระดับตลิ่ง ม.(รทก.)	ปริมาณ ลบ.ม.วินาที	สูง/ต่ำ จากตลิ่ง	สถานะ	
สถานีบ้านค่าย Z62	-	-	-	-	-	
สถานีบ้านเขยโสด Z38	-	-	-	-	-	
สถานีบ้านวังไทร Z11	-	-	-	-	-	



รายชื่อ	ฝั้น	ระดับน้ำ (ม.รทก.)		ระดับน้ำ (ม.รทก.)		ปริมาณน้ำใช้การ	เปอร์เซ็นต์	เปอร์เซ็นต์ (เทียบกับความต้องการ)	ที่เก็บกัก	ที่เก็บกัก (ลบ.ม.)	ที่เก็บกัก (ลบ.ม.)	ปริมาณน้ำ			27 พฤษภาคม 2569						
		เก็บกัก	รวม (ลบ.ม.)	ที่เก็บกัก (ลบ.ม.)	ประจำวัน							ปริมาณน้ำ	OUTLET	SPILLWAY	EMERGENCY	รับน้ำ-ส่งน้ำ (ลบ.ม.)	Outflow	น้ำไหลลงอ่าง	ระกน วัชพืช		
		(ม.รทก.)	(ลบ.ม.)	(ลบ.ม.)	(ม.รทก.)							(ลบ.ม.)	ปริมาณ	(ม. <sup>3</sup> /วินาที)	ลบ.ม./วัน	เปิดรับ	น้ำสูง	(ม. <sup>3</sup> /วินาที)	(ลบ.ม.)	(ลบ.ม.)	(ลบ.ม.)
อ่างเก็บน้ำ																					
1 ตอกทราย	-	+52.60	71,400	79,411	+50.25	48,405	45,405	67.79%	60.96%	-0.26	↓ -0.3	0.25	3.93	0.31	-	0	-	-	0.355	0.098	0.039
2 หนองปลาไหล	-	+45.00	163,750	187,620	+40.39	77,982	64,822	87.03%	41.56%	-0.30	↓ -0.2	0.5%	0.23	-	-	-	-	0.122	0.648	0.223	0.068
3 คลองใหญ่	-	+46.00	40,100	51,100	+44.03	21,893	18,893	54.60%	42.84%	-0.33	↓ -0.4	20.0%	4.09	0.35	-	-	-	0.122	0.512	0.018	0.037
กลุ่มน้ำคลองใหญ่			275,250	318,131		148,281	129,121	53.87%	46.61%				8.25	0.66				1.515	0.339	0.144	
4 ประตู	-	+35.99	295,000		+32.61	163,850	143,850	55.54%		-0.70	↓ -0.2	0.28	5.65	0.49				0.442	0.560	-	0.140
5 คลองระลอก	-	+33.50	19,650		+29.24	6,728	6,528	34.24%		-0.02	↓ -0.1	0%	-	-				0.010	-	-	0.010
กลุ่มน้ำประตู			314,650			170,578	150,378	54.21%					5.650	0.488				0.570	-	-	0.150
รวม			589,900			318,859	279,499	54.05%					13.897	1.152				2.085	0.339	0.293	

หมายเหตุ

วิกฤต <30.00%
 ฉุกเฉิน 30.01-50.00%
 ปกติ 50.01-80.00%
 น้ำท่วม > 80.00%

กรุณาตรวจสอบความถูกต้อง ก่อนนำไปใช้งาน

# โครงการชลประทานชลบุรี

จังหวัดชลบุรี



กรมชลประทาน  
สรุปปริมาณน้ำประจำวัน

# สำนักงานชลประทานที่ 9

จังหวัดชลบุรี



28 พฤษภาคม 2569

ลำดับที่	รายชื่ออ่างเก็บน้ำ	ตำบล	อำเภอ	ระดับน้ำ ม.(รทก.)				ความจุ เก็บกัก (ล้าน ลบ.ม.)	ความจุ เก็บกักเต็ม (ล้าน ลบ.ม.)	ปริมาณน้ำ (ล้าน ลบ.ม.)	ระดับน้ำ ม.(รทก.)				ปริมาณน้ำ (ล้าน ลบ.ม.)			ปริมาณน้ำฝน ( มม.)	ระบายน้ำ ( ล้าน ลบ.ม )	คิดเป็น % ของความจุเดิม	คิดเป็น % ของความจุใหม่
				ต่ำสุด	สูงสุด	เก็บกัก	เก็บกักเต็ม				27 พ.ค. 69	28 พ.ค. 69	+/-	27 พ.ค. 69	28 พ.ค. 69	+/-					
1	อ่างเก็บน้ำบางพระ	บางพระ	ศรีราชา	+ 20.00	+ 30.60	+30.00		117.0		115.167	+25.060	+25.000	-0.06	49.608	48.950	-0.66	0.00	0.000	41.84		
2	อ่างเก็บน้ำหนองค้อ	หนองขาม	ศรีราชา	+ 57.50	+66.85	+65.60	+66.00	21.40	23.40	16.940	+63.220	+63.210	-0.01	12.376	12.342	-0.03	0.00	0.000	57.67	52.74	
3	อ่างเก็บน้ำท่าประชัน	หนองปรือ	บางละมุง	+ 36.00	+ 45.70	+45.50		16.60		10.862	+42.500	+42.480	-0.02	8.759	8.718	-0.04	0.00	0.000	52.52		
4	อ่างเก็บน้ำชากนออก	ห้วยใหญ่	บางละมุง	+ 15.60	+ 23.60	+23.00		7.03		5.118	+20.110	+20.110	0.00	2.961	2.961	0.00	0.00	0.000	42.11		
5	อ่างเก็บน้ำหนองกลางดง	บึง	ศรีราชา	+ 51.00	+ 62.00	+61.20		7.65		5.580	+60.050	+60.050	0.00	5.960	5.960	0.00	0.00	0.000	77.91		
6	อ่างเก็บน้ำห้วยสะพาน	บึง	ศรีราชา	+ 67.00	+ 74.94	+74.00		3.84		3.128	+72.980	+72.980	0.00	2.952	2.952	0.00	0.00	0.000	76.88		
7	อ่างเก็บน้ำห้วยขุมจิต	ตะเคียนเตี้ย	บางละมุง	+ 57.00	+ 65.88	+65.00		4.80		0.793	+57.470	+57.450	-0.02	0.374	0.370	-0.00	0.00	0.000	7.71		
8	อ่างเก็บน้ำบ้านบึง	คลองกิ่ว	บ้านบึง	+ 75.20	+ 81.75	+80.80		10.98		7.411	+77.980	+77.980	0.00	6.185	6.185	0.00	0.00	0.000	56.33		
9	อ่างเก็บน้ำบึงพิภพทอง 1	ห้วยใหญ่	บางละมุง	+ 51.00	+ 56.75	+56.25		1.23		0.956	+54.18	+54.170	-0.01	0.761	0.758	-0.00	0.00	0.000	61.63		
10	อ่างเก็บน้ำบึงพิภพทอง 2	ห้วยใหญ่	บางละมุง	+ 35.00	+41.50	+41.00		2.00		1.543	+39.18	+39.170	-0.01	1.190	1.186	-0.00	0.00	0.000	59.28		
11	อ่างเก็บน้ำห้วยคู 1	บางเสร่	สัตหีบ	+ 33.00	+37.30	+36.50		1.50		0.944	+34.54	+34.530	-0.01	0.621	0.617	-0.00	0.00	0.000	41.14		
12	อ่างเก็บน้ำห้วยคู 2	บางเสร่	สัตหีบ	+ 46.50	+54.50	+54.00		2.90		2.458	+52.62	+52.610	-0.01	2.062	2.057	-0.01	0.00	0.000	70.94		
13	อ่างเก็บน้ำคลองหลวงฯ	เกาะจันทร์	เกาะจันทร์	+ 29.00	+ 37.16	+35.50	+36.50	98.00	125.00	75.356	+30.610	+30.590	-0.02	15.799	15.647	-0.15	0.00	0.040	15.97	12.52	
14	อ่างเก็บน้ำคลองกระแสด	หลวงทอง	บ่อทอง	+ 88.00	+99.7	+98.50		18.12		15.400	+96.780	+96.780	0.00	12.610	12.610	0.00	0.00	0.000	69.59		
	รวม			-	-	-		313.05	342.05	261.66	-	-	-	122.218	121.312		-	0.0398	38.8	35.47	
										ปริมาณน้ำ 1 พ.ย.68							ปริมาณน้ำฝน เมื่อวาน (มม.)	ปริมาณน้ำเฉลี่ย (ลบ.ม./วินาที)	ระยะยกบาน ( ม.)	เปิดบาน ( ชม.)	
1	ปตร.คลองพานทอง	บางนาง	พานทอง		+1.30	+1.20		1.20		1.30	+1.03	+1.05	0.02	1.262	1.271	0.010	8.60	0.000	0.00	0	
2	ปตร.ปลายคลองขป.พานทอง	บางนาง	พานทอง		+1.93	+1.50		0.67		0.68	+0.96	+0.96	0.00	0.587	0.587	0.000	0.00	0.000	0.00	0	
3	ปตร.ต้นคลองขป.พานทอง	บางนาง	พานทอง		+1.70	+1.70		-		-	+1.25	+1.20	-0.05	0.00	0.00	0.000	0.0	-	-	-	

เกณฑ์น้ำดีมาก 81% ขึ้นไป    เกณฑ์น้ำดี 51-80 %    เกณฑ์น้ำพอใช้ 31-50 %    เกณฑ์น้ำน้อย ≤ 30%

หมายเหตุ : กรุณาตรวจสอบความถูกต้องก่อนนำไปใช้งาน

รายงานสภาพน้ำ ประจำวันที่				28 พฤษภาคม 2569			28 พฤษภาคม 2568			28 พฤษภาคม 2563		
รายชื่อ	ฝน 27 พ.ค. 69	ระดับน้ำ (ม.รทก.)		ระดับน้ำ (ม.รทก.)		เปอร์เซ็นต์	ระดับน้ำ (ม.รทก.)		เปอร์เซ็นต์	ระดับน้ำ (ม.รทก.)		เปอร์เซ็นต์
		เก็บกัก (ม.รทก.)	ความจุ (ปกติ) (ล้าน ลบ.ม.)	ประจำวัน (ม.รทก.)	ปริมาณน้ำ (ล้าน ม. <sup>3</sup> )		ประจำวัน (ม.รทก.)	ปริมาณน้ำ (ล้าน ม. <sup>3</sup> )		ประจำวัน (ม.รทก.)	ปริมาณน้ำ (ล้าน ม. <sup>3</sup> )	
<b>อ่างเก็บน้ำ</b>												
1 ดอกกราย	-	+53.30	71.400	+50.25	48.405	67.79%	+50.60	51.467	72.08%	+44.63	14.066	19.70%
2 หนองปลาไหล	-	+45.00	163.750	+40.39	77.982	47.62%	+42.85	119.134	72.75%	+36.19	30.917	18.88%
3 คลองใหญ่	-	+46.00	40.100	+44.03	21.893	54.60%	+43.36	16.902	42.15%	+40.61	4.632	11.55%
<b>ลุ่มน้ำคลองใหญ่</b>			275.250		148.281	53.87%		187.502	68.12%		49.615	18.03%
4 ประแสร์	-	+35.99	295.000	+32.61	163.850	55.54%	+31.76	140.720	47.70%	+24.41	22.450	7.61%
5 คลองระโอก	-	+33.50	19.650	+29.24	6.728	34.24%	+29.48	7.256	36.93%	+26.25	2.075	10.56%
<b>ลุ่มน้ำประแสร์</b>			314.650		170.578	54.21%		147.976	47.03%		24.525	7.79%
<b>รวม</b>			589.900		318.859	54.05%		335.478	56.87%		74.140	12.57%

วิกฤต

<30.00%

ฉุกเฉิน

30.01-50.00%

ปกติ

50.01-80.00%

น้ำ

> 80.00%