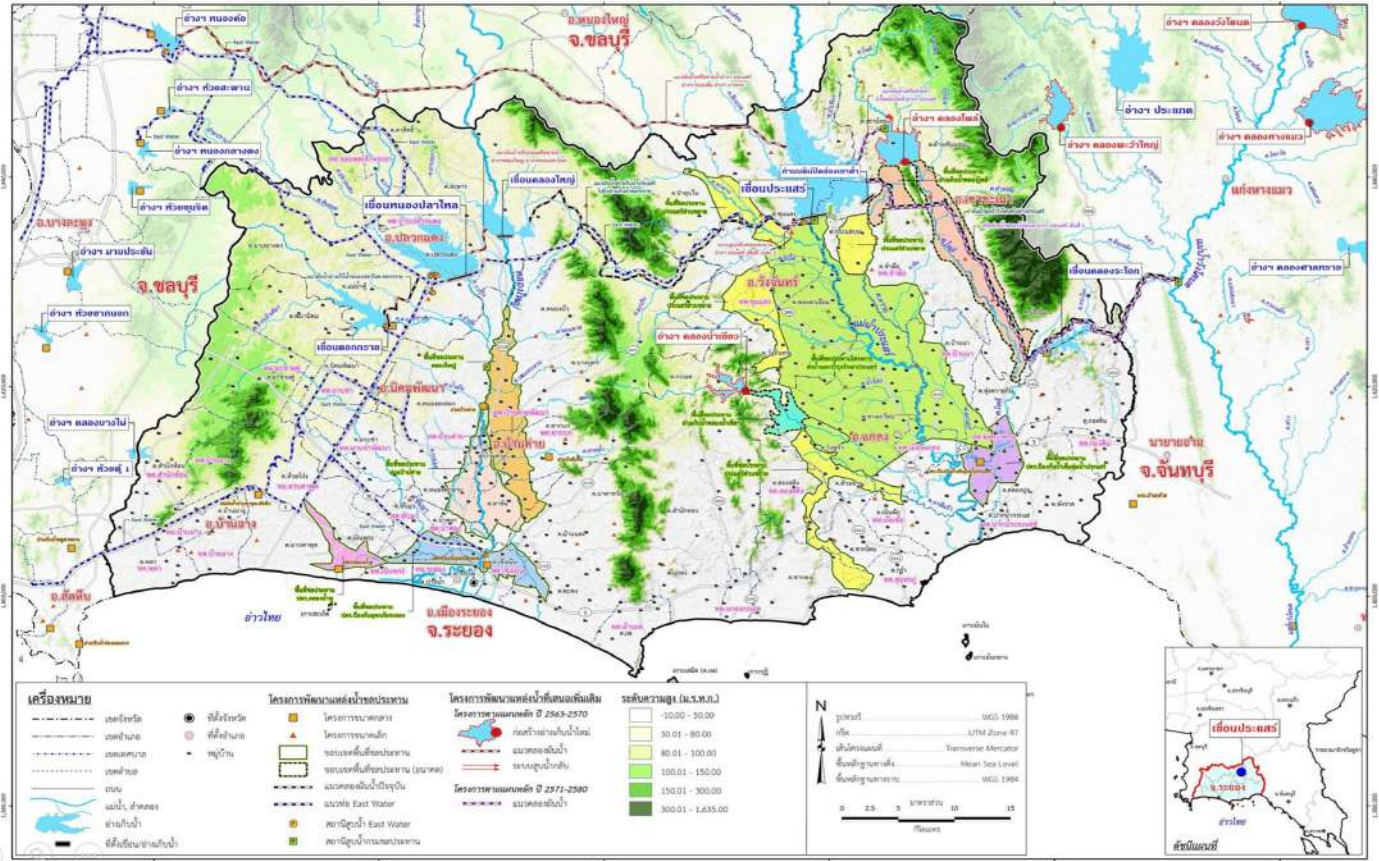


โครงการชลประทานระยอง

รายงานสถานการณ์น้ำ จ.ระยอง

อังคาร 26 พฤษภาคม 2569

ชื่อ	น้ำฝน (มม.)	ระดับน้ำ 06.00 น. 26 พฤษภาคม 2569				
		ทหือ	ท้าย	ช่อง	ยกบานสูง (ม.)	ปริมาณน้ำผ่าน (ม. ³ /วินาที)
		ม.(รทก.)	ม.(รทก.)			
1. ประตู/ทรน.						
1.1 รัฐอำนวยการ		+1.20	+0.20	2	2.00	-
1.2 ทรน.คลองตา		+1.50	+0.30	3	3.00	-
1.3 สายสาม		+0.50	+0.20	4	4.00	-
1.4 นาปู		+1.20	+0.20	1	1.00	-
2. ฝ่ายบ้านค่าย						
2.1 ทหือ		+11.77	+6.55	-	-	-
2.2 ทรน.ฝั่งซ้าย		+11.77	+11.70	-	0.50	0.64
2.3 ทรน.ฝั่งขวา		+11.77	+10.60	-	0.20	0.74
	หมายเหตุ				รวม	1.390
3. ประตูคลองโพธิ์		-	+1.50	+0.50	-	-
4. ไตรมาตรขนาดเล็ก	น้ำฝน (มม.)	ระดับตลิ่ง (ม.รทก.)	ระดับ ม. (รทก.)	ปริมาณน้ำผ่าน ลบ.ม.วิ		สูง/ต่ำ จาก ตลิ่ง
คลองมกข่า TM01	-	-	-	-	-	-
คลองตมอ TM02	-	-	-	-	-	-
คลองหนองหว้า TM03	-	-	-	-	-	-
คลองซังตาย TM04	-	-	-	-	-	-
5. สถานีวัดน้ำท่า	ระดับน้ำ (ม.รทก.)	ระดับตลิ่ง (ม.รทก.)	ปริมาณ ลบ.ม.วินาที	สูง/ต่ำ จากตลิ่ง	สถานะ	
สถานีบ้านค่าย Z62	-	-	-	-	-	
สถานีบ้านเขยโสด Z38	-	-	-	-	-	
สถานีบ้านวังไทร Z11	-	-	-	-	-	



รายชื่อ	ฝน	ระดับน้ำ (ม.รทก.)		ระดับน้ำ (ม.รทก.)		ปริมาณน้ำใช้การ (ล้าน ลบ.ม.)	เปอร์เซ็นต์ (ปริมาณน้ำใช้การ)	เปอร์เซ็นต์ (ปริมาณน้ำใช้การ)	การเปลี่ยนแปลง (ล้าน ลบ.ม.)	การเปลี่ยนแปลง (ล้าน ลบ.ม.)	ปริมาณน้ำ 25 พฤษภาคม 2569												
		เก็บกัก (ม.รทก.)	รวม (ล้าน ลบ.ม.)	เก็บกัก (ล้าน ลบ.ม.)	ประจำวัน (ม.รทก.)						ปริมาณน้ำ (ล้าน ลบ.ม.)	OUTLET		EMERGENCY									
		เก็บกัก (ม.รทก.)	(ล้าน ลบ.ม.)	(ล้าน ลบ.ม.)	(ม.รทก.)						(ล้าน ลบ.ม.)	ปริมาณ (ม.รทก.)	ล้าน ลบ.ม./วัน	เปิด (ม.รทก.)	น้ำสูง (ม.รทก.)	น้ำสูง (ม.รทก.)	รับน้ำ-ส่งน้ำ (ล้าน ลบ.ม.)	Outflow (ล้าน ลบ.ม.)	น้ำไหลลงอ่าง (ล้าน ลบ.ม.)	ระกน วิ่วซึม (ล้าน ลบ.ม.)			
อ่างเก็บน้ำ																							
1 ตอกทราย	-	+52.60	71.400	79.411	+50.27	48.577	45.577	68.03%	61.17%	0.09	↑	.01	-	0	-	0.03	1.815	-	-	0.196	0.281	0.039	
2 หนองปลาไหล	-	+45.00	163.750	187.620	+40.43	78.589	65.429	47.99%	41.89%	-0.15	↓	-0.1	0.5%	0.23	-	-	-	-	-	0.125	0.609	0.332	0.068
3 คลองโพธิ์	-	+46.00	40.100	51.100	+44.10	22.465	19.465	56.02%	43.96%	0.00	→	.00	0.0%	-	-	-	-	-	-	0.125	0.162	-	0.037
กลุ่มน้ำคลองโพธิ์			275.250	318.131		149.631	130.471	54.36%	47.03%					0.23	-	-	1.815	-	-	0.967	0.614	0.144	
4 ประตู	0.7	+35.99	295.000		+32.65	165.250	145.250	56.02%		-1.40	↓	-0.4	0.28	5.68	0.49	-	-	-	-	0.440	0.540	0.010	0.240
5 คลองระลอก	-	+33.50	19.650		+29.26	6.772	6.572	74.46%		0.02	↑	.01	0%	-	-	-	-	-	-	-	0.010	0.032	0.010
กลุ่มน้ำประตู			314.650			172.022	151.822	54.67%						5.680	0.491	-	-	-	-	0.550	0.042	0.250	
รวม			589.900			321.653	282.293	54.53%						5.915	0.491	-	-	-	-	1.517	0.655	0.393	

หมายเหตุ: วิกฤต <30.00% ฉุกเฉิน 30.01-50.00% ปกติ 50.01-80.00% น้ำท่วม > 80.00%

กรุณาตรวจสอบความถูกต้อง ก่อนนำไปใช้งาน

โครงการชลประทานชลบุรี

จังหวัดชลบุรี



กรมชลประทาน
สรุปปริมาณน้ำประจำวัน

สำนักงานชลประทานที่ 9

จังหวัดชลบุรี



26 พฤษภาคม 2569

ลำดับที่	รายชื่ออ่างเก็บน้ำ	ตำบล	อำเภอ	ระดับน้ำ ม.(รทก.)				ความจุ เก็บกัก (ล้าน ลบ.ม.)	ความจุ เก็บกักเต็ม (ล้าน ลบ.ม.)	ปริมาณน้ำ (ล้าน ลบ.ม.)	ระดับน้ำ ม.(รทก.)				ปริมาณน้ำ (ล้าน ลบ.ม.)			ปริมาณน้ำฝน (มม.)	ระบายน้ำ (ล้าน ลบ.ม)	คิดเป็น % ของความจุเดิม	คิดเป็น % ของความจุใหม่
				ต่ำสุด	สูงสุด	เก็บกัก	เก็บกักเต็ม				25 พ.ค. 69	26 พ.ค. 69	+/-	25 พ.ค. 69	26 พ.ค. 69	+/-					
1	อ่างเก็บน้ำบางพระ	บางพระ	ศรีราชา	+ 20.00	+ 30.60	+30.00		117.0		115.167	+25.130	+25.090	-0.04	50.423	49.958	-0.47	0.60	0.000	42.70		
2	อ่างเก็บน้ำหนองค้อ	หนองขาม	ศรีราชา	+ 57.50	+66.85	+65.60	+66.00	21.40	23.40	16.940	+63.220	+63.230	0.01	12.376	12.410	0.03	12.50	0.000	57.99	53.03	
3	อ่างเก็บน้ำท่าประชัน	หนองปรือ	บางละมุง	+ 36.00	+ 45.70	+45.50		16.60		10.862	+42.530	+42.520	-0.01	8.821	8.800	-0.02	0.00	0.000	53.01		
4	อ่างเก็บน้ำชากนออก	ห้วยใหญ่	บางละมุง	+ 15.60	+ 23.60	+23.00		7.03		5.118	+20.130	+20.110	-0.02	2.982	2.961	-0.02	0.00	0.000	42.11		
5	อ่างเก็บน้ำหนองกลางดง	บึง	ศรีราชา	+ 51.00	+ 62.00	+61.20		7.65		5.580	+60.050	+60.050	0.00	5.960	5.960	0.00	0.00	0.000	77.91		
6	อ่างเก็บน้ำห้วยสะพาน	บึง	ศรีราชา	+ 67.00	+ 74.94	+74.00		3.84		3.128	+72.990	+72.990	0.00	2.960	2.960	0.00	0.00	0.000	77.08		
7	อ่างเก็บน้ำห้วยขุมจิต	ตะเคียนเตี้ย	บางละมุง	+ 57.00	+ 65.88	+65.00		4.80		0.793	+57.500	+57.490	-0.01	0.400	0.378	-0.02	0.00	0.000	7.88		
8	อ่างเก็บน้ำบ้านบึง	คลองกิ่ว	บ้านบึง	+ 75.20	+ 81.75	+80.80		10.98		7.411	+77.980	+77.980	0.00	6.185	6.185	0.00	0.00	0.000	56.33		
9	อ่างเก็บน้ำบึงพิภพทอง 1	ห้วยใหญ่	บางละมุง	+ 51.00	+ 56.75	+56.25		1.23		0.956	+54.20	+54.190	-0.01	0.767	0.764	-0.00	0.00	0.000	62.11		
10	อ่างเก็บน้ำบึงพิภพทอง 2	ห้วยใหญ่	บางละมุง	+ 35.00	+41.50	+41.00		2.00		1.543	+39.20	+39.190	-0.01	1.198	1.194	-0.00	0.00	0.000	59.68		
11	อ่างเก็บน้ำห้วยคู 1	บางเสร่	สัตหีบ	+ 33.00	+37.30	+36.50		1.50		0.944	+34.56	+34.550	-0.01	0.628	0.624	-0.00	0.00	0.000	41.63		
12	อ่างเก็บน้ำห้วยคู 2	บางเสร่	สัตหีบ	+ 46.50	+54.50	+54.00		2.90		2.458	+52.64	+52.630	-0.01	2.073	2.068	-0.01	0.00	0.000	71.30		
13	อ่างเก็บน้ำคลองหลวงฯ	เกาะจันทร์	เกาะจันทร์	+ 29.00	+ 37.16	+35.50	+36.50	98.00	125.00	75.356	+30.640	+30.630	-0.01	16.032	15.955	-0.08	3.50	0.040	16.28	12.76	
14	อ่างเก็บน้ำคลองกระแสด	หลวงทอง	บ่อทอง	+ 88.00	+99.7	+98.50		18.12		15.400	+96.780	+96.780	0.00	12.610	12.610	0.00	0.00	0.000	69.59		
	รวม			-	-	-		313.05	342.05	261.66	-	-	-	123.415	122.826	-	0.0399		39.2	35.91	
										ปริมาณน้ำ 1 พ.ย.68											
											ระดับน้ำ ม.(รทก.)			ปริมาณน้ำ (ล้าน ลบ.ม.)			ปริมาณน้ำฝน เมื่อวาน (มม.)	ปริมาณน้ำเฉลี่ย (ลบ.ม./วินาที)	ระยะยกบาน (ม.)	เปิดบาน (ชม.)	
1	ปตร.คลองพานทอง	บางนาง	พานทอง		+1.30	+1.20		1.20		1.30	+1.05	+1.03	-0.02	1.271	1.262	-0.010	0.00	0.000	0.00	0	
2	ปตร.ปลายคลองขป.พานทอง	บางนาง	พานทอง		+1.93	+1.50		0.67		0.68	+1.00	+0.98	-0.02	0.599	0.593	-0.006	0.00	0.000	0.00	0	
3	ปตร.ต้นคลองขป.พานทอง	บางนาง	พานทอง		+1.70	+1.70		-		-	+1.29	+1.31	0.02	0.00	0.00	0.000	0.0	-	-	-	

เกณฑ์น้ำดีมาก 81% ขึ้นไป
 เกณฑ์น้ำดี 51-80 %
 เกณฑ์น้ำพอใช้ 31-50 %
 เกณฑ์น้ำน้อย ≤ 30%

หมายเหตุ : กรุณาตรวจสอบความถูกต้องก่อนนำไปใช้งาน

รายงานสภาพน้ำ ประจำวันที่			26 พฤษภาคม 2569			26 พฤษภาคม 2568			26 พฤษภาคม 2563			
รายชื่อ	ฝน 25 พ.ค. 69	ระดับน้ำ (ม.รทก.)		ระดับน้ำ (ม.รทก.)		เปอร์เซ็นต์	ระดับน้ำ (ม.รทก.)		เปอร์เซ็นต์	ระดับน้ำ (ม.รทก.)		เปอร์เซ็นต์
		เก็บกัก (ม.รทก.)	ความจุ (ปกติ) (ล้าน ลบ.ม.)	ประจำวัน (ม.รทก.)	ปริมาณน้ำ (ล้าน ม. ³)		ประจำวัน (ม.รทก.)	ปริมาณน้ำ (ล้าน ม. ³)		ประจำวัน (ม.รทก.)	ปริมาณน้ำ (ล้าน ม. ³)	
อ่างเก็บน้ำ												
1 ดอกกราย	-	+53.30	71.400	+50.27	48.577	68.03%	+50.47	50.315	70.47%	+44.59	13.912	19.48%
2 หนองปลาไหล	-	+45.00	163.750	+40.43	78.589	47.99%	+42.83	118.771	72.53%	+36.11	30.284	18.49%
3 คลองใหญ่	-	+46.00	40.100	+44.10	22.465	56.02%	+43.31	16.566	41.31%	+40.56	4.498	11.22%
ลุ่มน้ำคลองใหญ่			275.250		149.631	54.36%		185.652	67.45%		48.693	17.69%
4 ประแสร์	0.7	+35.99	295.000	+32.65	165.250	56.02%	+31.75	140.500	47.63%	+24.36	22.150	7.51%
5 คลองระโอก	-	+33.50	19.650	+29.26	6.772	34.46%	+29.41	7.102	36.14%	+26.19	2.009	10.22%
ลุ่มน้ำประแสร์			314.650		172.022	54.67%		147.602	46.91%		24.159	7.68%
รวม			589.900		321.653	54.53%		333.254	56.49%		72.852	12.35%

วิกฤต

<30.00%

ฉุกเฉิน

30.01-50.00%

ปกติ

50.01-80.00%

น้ำดี

> 80.00%