

โครงการชลประทานชลบุรี
จังหวัดชลบุรี



สรุปรายงานประจำวัน

สำนักงานชลประทานที่ 9
จังหวัดชลบุรี



25 พฤษภาคม 2569

ลำดับที่	รายชื่ออ่างเก็บน้ำ	ตำบล	อำเภอ	ระดับน้ำ ม.(รทก.)				ความจุ เก็บกัก (ล้าน ลบ.ม.)	ความจุ เก็บกักเต็ม (ล้าน ลบ.ม.)	ปริมาณน้ำ (ล้าน ลบ.ม.)	ระดับน้ำ ม.(รทก.)				ปริมาณน้ำ (ล้าน ลบ.ม.)			ปริมาณน้ำฝน (มม.)	ระบายน้ำ (ล้าน ลบ.ม)	คิดเป็น % ของความจุเดิม	คิดเป็น % ของความจุใหม่
				ต่ำสุด	สูงสุด	เก็บกัก	เก็บกักเต็ม				24 พ.ค. 69	25 พ.ค. 69	+/-	24 พ.ค. 69	25 พ.ค. 69	+/-					
1	อ่างเก็บน้ำบางพระ	บางพระ	ศรีราชา	+ 20.00	+ 30.60	+30.00		117.0		115.167	+25.170	+25.130	-0.04	50.888	50.423	-0.46	5.30	0.000	43.10		
2	อ่างเก็บน้ำหนองค้อ	หนองขาม	ศรีราชา	+ 57.50	+66.85	+65.60	+66.00	21.40	23.40	16.940	+63.220	+63.220	0.00	12.376	12.376	0.00	0.00	0.000	57.83	52.89	
3	อ่างเก็บน้ำท่าประชัน	หนองปรือ	บางละมุง	+ 36.00	+ 45.70	+45.50		16.60		10.862	+42.540	+42.530	-0.01	8.842	8.821	-0.02	0.00	0.000	53.14		
4	อ่างเก็บน้ำชากนออก	ห้วยใหญ่	บางละมุง	+ 15.60	+ 23.60	+23.00		7.03		5.118	+20.130	+20.130	0.00	2.982	2.982	0.00	0.00	0.000	42.41		
5	อ่างเก็บน้ำหนองกลางดง	ปึง	ศรีราชา	+ 51.00	+ 62.00	+61.20		7.65		5.580	+60.050	+60.050	0.00	5.960	5.960	0.00	0.00	0.000	77.91		
6	อ่างเก็บน้ำห้วยสะพาน	ปึง	ศรีราชา	+ 67.00	+ 74.94	+74.00		3.84		3.128	+72.990	+72.990	0.00	2.960	2.960	0.00	0.00	0.000	77.08		
7	อ่างเก็บน้ำห้วยขุมจิต	ตะเคียนเตี้ย	บางละมุง	+ 57.00	+ 65.88	+65.00		4.80		0.793	+57.520	+57.500	-0.02	0.405	0.400	-0.00	0.00	0.000	8.33		
8	อ่างเก็บน้ำบ้านปึง	คลองกิ่ว	บ้านปึง	+ 75.20	+ 81.75	+80.80		10.98		7.411	+77.970	+77.980	0.01	6.170	6.185	0.01	0.00	0.000	56.33		
9	อ่างเก็บน้ำบึงพิททอง 1	ห้วยใหญ่	บางละมุง	+ 51.00	+ 56.75	+56.25		1.23		0.956	+54.21	+54.200	-0.01	0.770	0.767	-0.00	0.00	0.000	62.36		
10	อ่างเก็บน้ำบึงพิททอง 2	ห้วยใหญ่	บางละมุง	+ 35.00	+41.50	+41.00		2.00		1.543	+39.21	+39.200	-0.01	1.202	1.198	-0.00	0.00	0.000	59.88		
11	อ่างเก็บน้ำห้วยคู 1	บางเสร่	สัตหีบ	+ 33.00	+37.30	+36.50		1.50		0.944	+34.56	+34.560	0.00	0.628	0.628	0.00	0.00	0.000	41.87		
12	อ่างเก็บน้ำห้วยคู 2	บางเสร่	สัตหีบ	+ 46.50	+54.50	+54.00		2.90		2.458	+52.65	+52.640	-0.01	2.078	2.073	-0.01	0.00	0.000	71.48		
13	อ่างเก็บน้ำคลองหลวงฯ	เกาะจันทร์	เกาะจันทร์	+ 29.00	+ 37.16	+35.50	+36.50	98.00	125.00	75.356	+30.660	+30.640	-0.02	16.188	16.032	-0.16	0.00	0.040	16.36	12.83	
14	อ่างเก็บน้ำคลองกระแสด	หลวงทอง	บ่อทอง	+ 88.00	+99.7	+98.50		18.12		15.400	+96.780	+96.780	0.00	12.610	12.610	0.00	0.00	0.000	69.59		
รวม				-	-	-		313.05	342.05	261.66	-	-	-	124.058	123.415	-	0.0400	39.4	36.08		
										ปริมาณน้ำ 1 พ.ย.68	ระดับน้ำ ม.(รทก.)			ปริมาณน้ำ (ล้าน ลบ.ม.)			ปริมาณน้ำฝน เมื่อวาน (มม.)	ปริมาณน้ำเฉลี่ย (ลบ.ม./วินาที)	ระยะยกบาน (ม.)	เปิดบาน (ชม.)	
1	ปตร.คลองพานทอง	บางนาง	พานทอง		+1.30	+1.20		1.20		1.30	+1.05	+1.05	0.00	1.271	1.271	0.000	0.00	0.000	0.00	0	
2	ปตร.ปลายคลองขป.พานทอง	บางนาง	พานทอง		+1.93	+1.50		0.67		0.68	+1.02	+1.00	-0.02	0.604	0.599	-0.006	0.00	0.000	0.00	0	
3	ปตร.ต้นคลองขป.พานทอง	บางนาง	พานทอง		+1.70	+1.70		-		-	+1.40	+1.29	-0.11	0.00	0.00	0.000	0.0	-	-	-	

เกณฑ์น้ำสีมาก 81% ขึ้นไป เกณฑ์น้ำดี 51-80 % เกณฑ์น้ำพอใช้ 31-50 % เกณฑ์น้ำน้อย ≤ 30%

หมายเหตุ : กรุณาตรวจสอบความถูกต้องก่อนนำไปใช้งาน

รายงานสภาพน้ำ ประจำวันที่			25 พฤษภาคม 2569			25 พฤษภาคม 2568			25 พฤษภาคม 2563			
รายชื่อ	ฝน 24 พ.ค. 69	ระดับน้ำ (ม.รทก.)		ระดับน้ำ (ม.รทก.)		เปอร์เซ็นต์	ระดับน้ำ (ม.รทก.)		เปอร์เซ็นต์	ระดับน้ำ (ม.รทก.)		เปอร์เซ็นต์
		เก็บกัก (ม.รทก.)	ความจุ (ปกติ) (ล้าน ลบ.ม.)	ประจำวัน (ม.รทก.)	ปริมาณน้ำ (ล้าน ม. ³)		ประจำวัน (ม.รทก.)	ปริมาณน้ำ (ล้าน ม. ³)		ประจำวัน (ม.รทก.)	ปริมาณน้ำ (ล้าน ม. ³)	
อ่างเก็บน้ำ												
1 ดอกกราย	14.2	+53.30	71.400	+50.26	48.491	67.91%	+50.40	49.702	69.61%	+44.59	13.912	19.48%
2 หนองปลาไหล	10.0	+45.00	163.750	+40.44	78.741	48.09%	+42.83	118.771	72.53%	+36.07	29.967	18.30%
3 คลองใหญ่	3.1	+46.00	40.100	+44.10	22.465	56.02%	+43.26	16.236	40.49%	+40.49	4.314	10.76%
ลุ่มน้ำคลองใหญ่			275.250		149.697	54.39%		184.709	67.11%		48.193	17.51%
4 ประแสร์	18.0	+35.99	295.000	+32.69	166.650	56.49%	+31.75	140.050	47.47%	+24.34	22.030	7.47%
5 คลองระโอก	-	+33.50	19.650	+29.25	6.750	34.35%	+29.49	7.256	36.93%	+26.10	1.910	9.72%
ลุ่มน้ำประแสร์			314.650		173.400	55.11%		147.306	46.82%		23.940	7.61%
รวม			589.900		323.097	54.77%		332.015	56.28%		72.133	12.23%

วิกฤต

<30.00%

ฉุกเฉิน

30.01-50.00%

ปกติ

50.01-80.00%

น้ำ

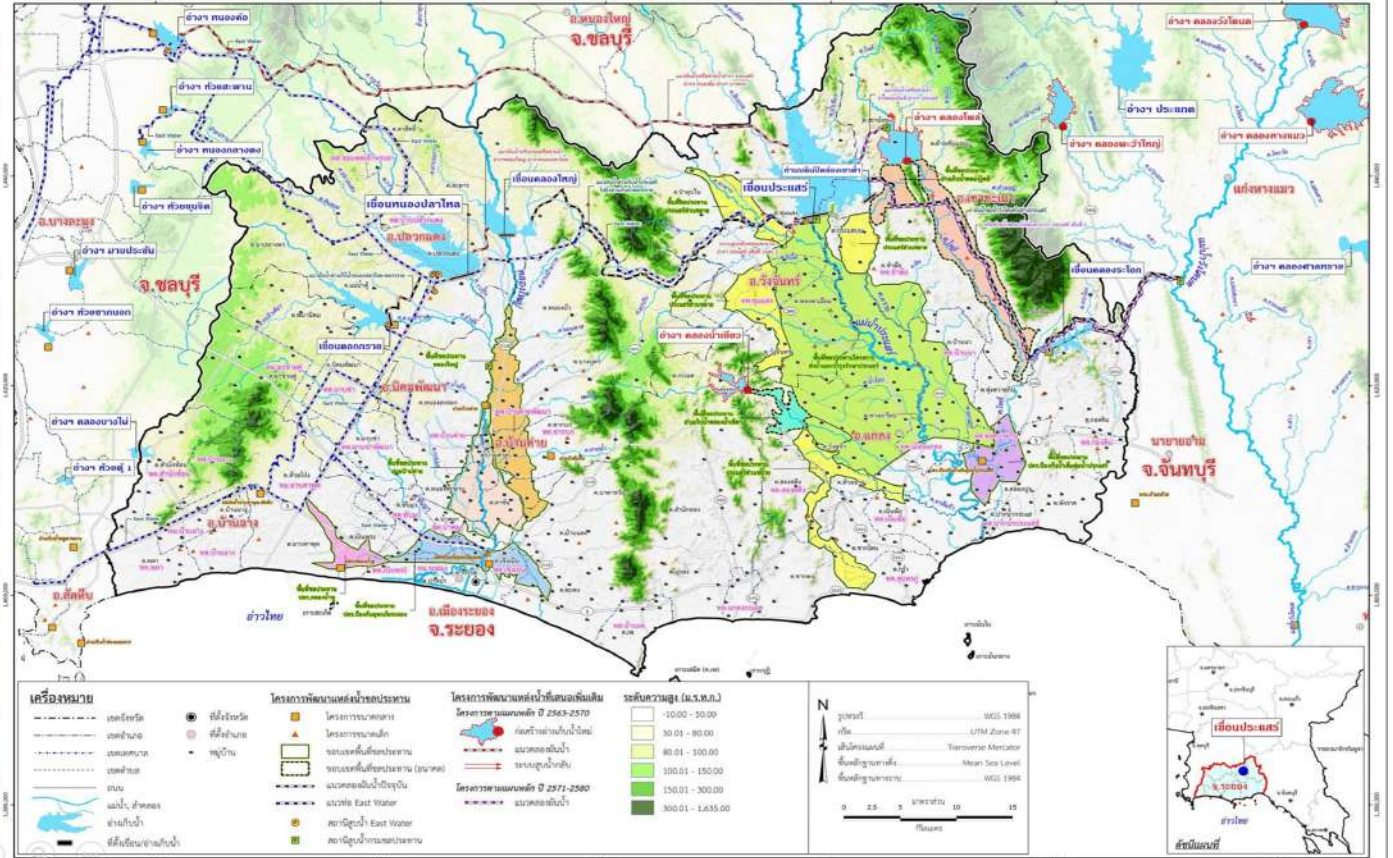
> 80.00%

โครงการชลประทานระยอง

รายงานสถานการณ์น้ำ จ.ระยอง

จันทร์ 25 พฤษภาคม 2569

ชื่อ	น้ำฝน (มม.)	ระดับน้ำ 06.00 น. 25 พฤษภาคม 2569				
		ทกหือ	ท้าย	ช่อง	ยกบานสูง (ม.)	ปริมาณน้ำผ่าน (ม. ³ /วินาที)
		ม.(รทก.)	ม.(รทก.)			
1. ประตู/ทรน.						
1.1 รัฐอำนวยการ		+1.20	+0.20	2	2.00	-
1.2 ทรน.คลองตา		+1.50	+0.30	3	3.00	-
1.3 สายสาม		+0.50	+0.20	4	4.00	-
1.4 นาปู		+1.20	+0.20	1	1.00	-
2. ฝ่ายบ้านค่าย						
2.1 ทกหือ		+11.78	+6.55	-	-	-
2.2 ทรน.ฝั่งซ้าย	1.5	+11.78	+10.70	-	0.50	2.53
2.3 ทรน.ฝั่งขวา		+11.78	+9.70	-	-	0
	หมายเหตุ				รวม	2.533
3. ประตูคลองโพธิ์		-	+1.50	+0.50	-	-
4. ไตรมาตรขนาดเล็ก	น้ำฝน (มม.)	ระดับตลิ่ง ม.(รทก.)	ระดับ ม.(รทก.)	ปริมาณน้ำผ่าน ลบ.ม.วิ		สูง/ต่ำ จากตลิ่ง
คลองมกข่า TM01	-	-	-	-	-	-
คลองตม TM02	-	-	-	-	-	-
คลองหนองหัว TM03	-	-	-	-	-	-
คลองข้างตาย TM04	-	-	-	-	-	-
5. สถานีวัดน้ำท่า	ระดับน้ำ (ม.รทก.)	ระดับตลิ่ง ม.(รทก.)	ปริมาณ ลบ.ม.วินาที	สูง/ต่ำ จากตลิ่ง	สถานะ	
สถานีบ้านค่าย Z62	-	-	-	-	-	-
สถานีบ้านเขยโสด Z38	-	-	-	-	-	-
สถานีบ้านวังไทร Z11	-	-	-	-	-	-



รายชื่อ	ฝั้น	ระดับน้ำ (ม.รทก.)		ปริมาณน้ำใช้การ	เปอร์เซ็นต์	เปอร์เซ็นต์ (เทียบกับผู้สร้าง)	กักเก็บ ลดลง จากปริมาณ (ล้าน ลบ.ม.)	กักเก็บ ลดลง จากปริมาณ (ล้าน ลบ.ม.)	ปริมาณน้ำ			24 พฤษภาคม 2569											
		เก็บกัก (ม.รทก.)	รวม (ลบ.ม.)						พร้อมใช้ (ลบ.ม.)	ประจำวัน (ม.รทก.)	ปริมาณน้ำ (ล้าน ลบ.ม.)	การ (ล้าน ลบ.ม.)	OUTLET	SPILLWAY	EMERGENCY	รับน้ำ-ส่งน้ำ (ล้าน ลบ.ม.)	Outflow (ล้าน ลบ.ม.)	น้ำไหลลงอ่าง (ล้าน ลบ.ม.)	ระกน วัชพืช (ล้าน ลบ.ม.)				
		ปีปริมาณ (ม.3/วินาที)	ด้าน ลบ.ม./วัน						ปีต ดัน บาน (ม. ³ /วินาที)	น้ำสูง (ม.)	น้ำสูง (ม. ³ /วินาที)	ด้าน ลบ.ม.)	ด้าน ลบ.ม.)	ด้าน ลบ.ม.)	ด้าน ลบ.ม.)	ด้าน ลบ.ม.)	ด้าน ลบ.ม.)						
อ่างเก็บน้ำ																							
1 ตอกทราย	14.2	+52.60	71,400	79,411	+50.26	48,491	45,491	67.91%	61.06%	-0.34	↓	-0.4	-	0	-	0.03	1,828	-	-	0.197	-	0.039	
2 หนองปลาไหล	10.0	+45.00	163,750	187,620	+40.44	78,741	65,581	84.09%	41.97%	-0.46	↓	-0.3	0.5%	0.23	-	-	-	-	-	0.186	0.601	-	0.068
3 คลองใหญ่	3.1	+46.00	40,100	51,100	+44.10	22,465	19,465	86.02%	43.96%	0.08	↑	.01	0.0%	-	-	-	-	-	-	0.186	0.223	0.129	0.037
คู่ม่านคลองใหญ่			275,250	318,131		149,697	130,537	87.20%	47.06%					0.23	-	-	1,828	-	-	1,021	0.129	0.144	
4 ประตู	18.0	+35.99	295,000		+32.69	166,650	146,650	87.49%		0.00	→	.00	0.28	5.68	0.49	-	-	-	-	0.444	0.550	0.800	0.240
5 คลองระลอก	-	+33.50	19,650		+29.25	6,750	6,550	96.76%		-0.02	↓	-0.1	0%	-	-	-	-	-	-	-	0.010	-	0.010
คู่ม่านประตู			314,650			173,400	153,200	88.41%						5.680	0.491	-	-	-	-	0.560	0.800	0.250	
รวม			589,900			323,097	283,737	87.77%						5,915	0,491	-	1,828	-	-	1,581	0,929	0,394	

หมายเหตุ

วิกฤต	ฉุกเฉิน	ปกติ	น้ำท่วม
<30.00%	30.01-50.00%	50.01-80.00%	>80.00%

กรุณาตรวจสอบความถูกต้อง ก่อนนำไปใช้งาน