

# โครงการชลประทานชลบุรี

จังหวัดชลบุรี



กรมชลประทาน  
สรุปปริมาณน้ำประจำวัน

# สำนักงานชลประทานที่ 9

จังหวัดชลบุรี



24 พฤษภาคม 2569

ลำดับที่	รายชื่ออ่างเก็บน้ำ	ตำบล	อำเภอ	ระดับน้ำ ม.(รทก.)				ความจุ เก็บกัก (ล้าน ลบ.ม.)	ความจุ เก็บกักเต็ม (ล้าน ลบ.ม.)	ปริมาณน้ำ (ล้าน ลบ.ม.)	ระดับน้ำ ม.(รทก.)				ปริมาณน้ำ (ล้าน ลบ.ม.)			ปริมาณน้ำฝน ( มม.)	ระบายน้ำ ( ล้าน ลบ.ม )	คิดเป็น % ของความจุเดิม	คิดเป็น % ของความจุใหม่
				ต่ำสุด	สูงสุด	เก็บกัก	เก็บกักเต็ม				23 พ.ค. 69	24 พ.ค. 69	+/-	23 พ.ค. 69	24 พ.ค. 69	+/-					
1	อ่างเก็บน้ำบางพระ	บางพระ	ศรีราชา	+ 20.00	+ 30.60	+30.00		117.0		115.167	+25.200	+25.170	-0.03	51.236	50.888	-0.35	0.00	0.000	43.49		
2	อ่างเก็บน้ำหนองค้อ	หนองขาม	ศรีราชา	+ 57.50	+66.85	+65.60	+66.00	21.40	23.40	16.940	+63.240	+63.220	-0.02	12.444	12.376	-0.07	0.00	0.000	57.83	52.89	
3	อ่างเก็บน้ำท่าประชัน	หนองปรือ	บางละมุง	+ 36.00	+ 45.70	+45.50		16.60		10.862	+42.550	+42.540	-0.01	8.863	8.842	-0.02	0.00	0.000	53.26		
4	อ่างเก็บน้ำชากนออก	ห้วยใหญ่	บางละมุง	+ 15.60	+ 23.60	+23.00		7.03		5.118	+20.150	+20.130	-0.02	3.003	2.982	-0.02	0.00	0.000	42.41		
5	อ่างเก็บน้ำหนองกลางดง	ปึง	ศรีราชา	+ 51.00	+ 62.00	+61.20		7.65		5.580	+60.050	+60.050	0.00	5.960	5.960	0.00	0.00	0.000	77.91		
6	อ่างเก็บน้ำห้วยสะพาน	ปึง	ศรีราชา	+ 67.00	+ 74.94	+74.00		3.84		3.128	+72.990	+72.990	0.00	2.960	2.960	0.00	0.00	0.000	77.08		
7	อ่างเก็บน้ำห้วยขุมจิต	ตะเคียนเตี้ย	บางละมุง	+ 57.00	+ 65.88	+65.00		4.80		0.793	+57.550	+57.520	-0.03	0.412	0.405	-0.01	0.00	0.000	8.43		
8	อ่างเก็บน้ำบ้านปึง	คลองกิ่ว	บ้านปึง	+ 75.20	+ 81.75	+80.80		10.98		7.411	+77.970	+77.970	0.00	6.170	6.170	0.00	0.00	0.000	56.20		
9	อ่างเก็บน้ำบึงพิททอง 1	ห้วยใหญ่	บางละมุง	+ 51.00	+ 56.75	+56.25		1.23		0.956	+54.22	+54.210	-0.01	0.773	0.770	-0.00	0.00	0.000	62.60		
10	อ่างเก็บน้ำบึงพิททอง 2	ห้วยใหญ่	บางละมุง	+ 35.00	+41.50	+41.00		2.00		1.543	+39.22	+39.210	-0.01	1.206	1.202	-0.00	0.00	0.000	60.08		
11	อ่างเก็บน้ำห้วยคู 1	บางเสร่	สัตหีบ	+ 33.00	+37.30	+36.50		1.50		0.944	+34.57	+34.560	-0.01	0.632	0.628	-0.00	0.00	0.000	41.87		
12	อ่างเก็บน้ำห้วยคู 2	บางเสร่	สัตหีบ	+ 46.50	+54.50	+54.00		2.90		2.458	+52.66	+52.650	-0.01	2.083	2.078	-0.01	0.00	0.000	71.66		
13	อ่างเก็บน้ำคลองหลวงฯ	เกาะจันทร์	เกาะจันทร์	+ 29.00	+ 37.16	+35.50	+36.50	98.00	125.00	75.356	+30.670	+30.660	-0.01	16.265	16.188	-0.08	0.00	0.040	16.52	12.95	
14	อ่างเก็บน้ำคลองกระแสด	หลวงทอง	บ่อทอง	+ 88.00	+99.7	+98.50		18.12		15.400	+96.780	+96.780	0.00	12.610	12.610	0.00	0.00	0.000	69.59		
	รวม			-	-	-		313.05	342.05	261.66	-	-	-	124.617	124.058	-	0.0400	39.6	36.27		
										ปริมาณน้ำ 1 พ.ย.68							ปริมาณน้ำฝน เมื่อวาน (มม.)	ปริมาณน้ำเฉลี่ย (ลบ.ม./วินาที)	ระยะยกบาน ( ม.)	เปิดบาน ( ชม.)	
1	ปตร.คลองพานทอง	บางนาง	พานทอง		+1.30	+1.20		1.20		1.30	+1.05	+1.05	0.00	1.271	1.713	0.442	0.00	0.000	0.00	0	
2	ปตร.ปลายคลองขป.พานทอง	บางนาง	พานทอง		+1.93	+1.50		0.67		0.68	+1.09	+1.02	-0.07	0.625	0.604	-0.021	0.00	0.000	0.00	0	
3	ปตร.ต้นคลองขป.พานทอง	บางนาง	พานทอง		+1.70	+1.70		-		-	+1.45	+1.40	-0.05	0.00	0.00	0.000	0.0	-	-	-	

เกณฑ์น้ำดีมาก 81% ขึ้นไป    เกณฑ์น้ำดี 51-80 %    เกณฑ์น้ำพอใช้ 31-50 %    เกณฑ์น้ำน้อย ≤ 30%

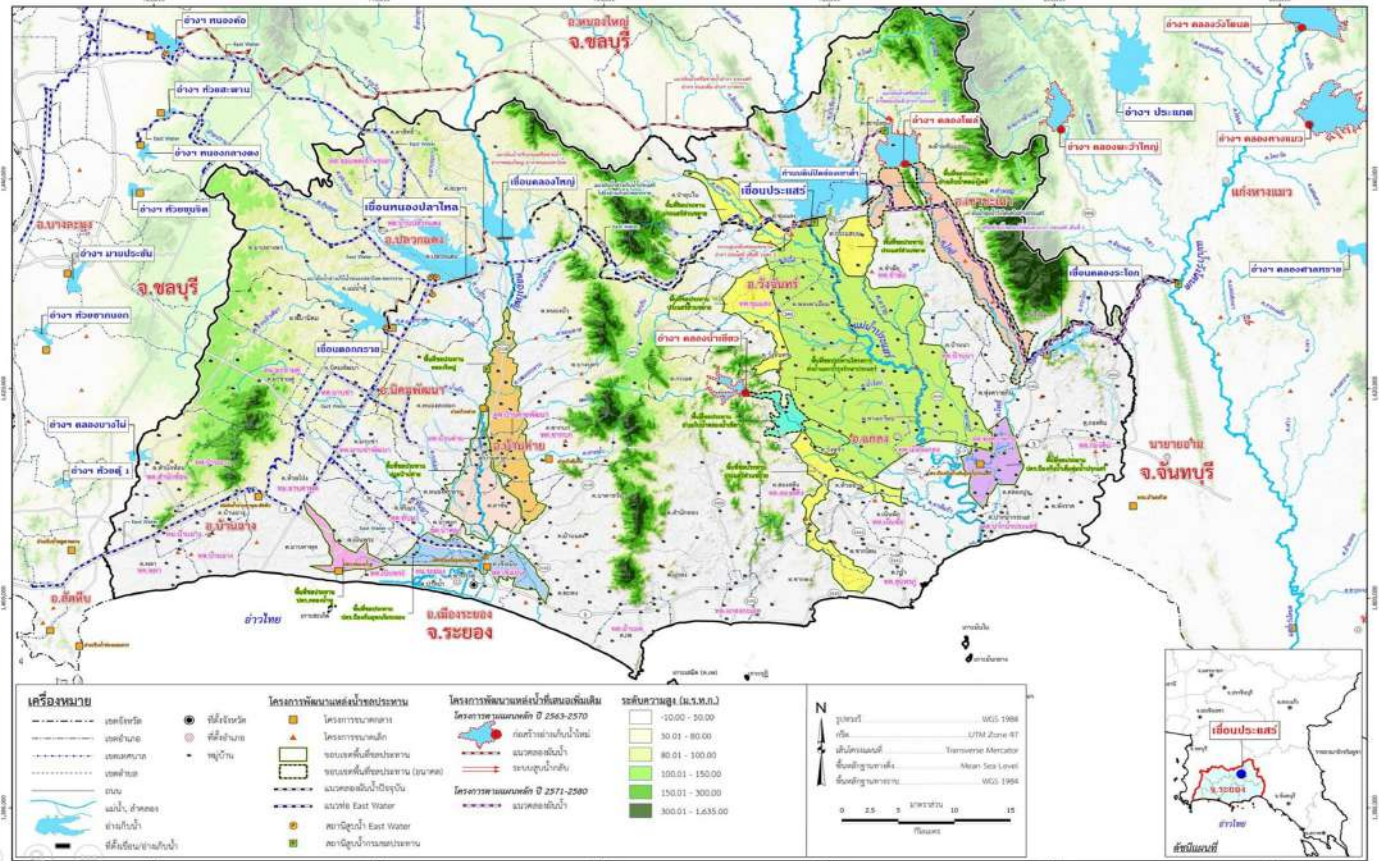
หมายเหตุ : กรุณาตรวจสอบความถูกต้องก่อนนำไปใช้งาน

# โครงการชลประทานระยอง

รายงานสถานการณ์น้ำ จ.ระยอง

อาทิตย์ 24 พฤษภาคม 2569

ชื่อ	น้ำฝน (มม.)	ระดับน้ำ 06.00 น. 24 พฤษภาคม 2569				
		ทหือ	ท้าย	ช่อง	ยกบานสูง (ม.)	ปริมาณน้ำผ่าน (ม. <sup>3</sup> /วินาที)
		ม.(รทก.)	ม.(รทก.)			
1. ประตู/ทรน.						
1.1 รัฐอำนวยการ		+1.20	+0.20	2	2.00	-
1.2 ทรน.คลองตา		+1.50	+0.30	3	3.00	-
1.3 สายสาม		+0.50	+0.20	4	4.00	-
1.4 นาปู		+1.20	+0.20	1	1.00	-
2. ฝ่ายบ้านค่าย						
2.1 ทหือ		+11.23	+6.55	-	0	-
2.2 ทรน.ฝั่งซ้าย		+11.23	+10.70	-	0.50	1.77
2.3 ทรน.ฝั่งขวา		+11.23	+9.70	-	-	0
	หมายเหตุ				รวม	1.774
3. ประตูคลองโพธิ์		-	+1.50	+0.80	-	-
4. ไตรมาตรขนาดเล็ก	น้ำฝน (มม.)	ระดับตลิ่ง ม.(รทก.)	ระดับ ม.(รทก.)	ปริมาณน้ำผ่าน ลบ.ม.วิ		สูง/ต่ำ จากตลิ่ง
คลองยกฆ่า TM01	-	-	-	-	-	-
คลองตม TM02	-	-	-	-	-	-
คลองหนองหว้า TM03	-	-	-	-	-	-
คลองข้างตาย TM04	-	-	-	-	-	-
5. สถานีวัดน้ำท่า	ระดับน้ำ (ม.รทก.)	ระดับตลิ่ง ม.(รทก.)	ปริมาณ ลบ.ม.วินาที	สูง/ต่ำ จากตลิ่ง	สถานะ	
สถานีบ้านค่าย Z62	-	-	-	-	-	-
สถานีบ้านเขยโสด Z38	-	-	-	-	-	-
สถานีบ้านวังไทร Z11	-	-	-	-	-	-



รายชื่อ	ฝั้น	ระดับน้ำ (ม.รทก.)		ระดับน้ำ (ม.รทก.)		ปริมาณน้ำใช้การ (ล้าน ลบ.ม.)	เปอร์เซ็นต์ (เทียบกับปริมาณน้ำท่า)	เปอร์เซ็นต์ (เทียบกับปริมาณน้ำท่า)	การเปลี่ยนแปลง (ล้าน ลบ.ม.)	การเปลี่ยนแปลง (เปอร์เซ็นต์)	ปริมาณน้ำ			23 พฤษภาคม 2569								
		เก็บกัก (ม.รทก.)	รวม (ล้าน ลบ.ม.)	เก็บกัก (ล้าน ลบ.ม.)	ประจำวัน (ม.รทก.)						ปริมาณน้ำ (ล้าน ลบ.ม.)	การปล่อย (ล้าน ลบ.ม.)	Spillway (ล้าน ลบ.ม.)	Emergency (ล้าน ลบ.ม.)	รับน้ำ-ส่งน้ำ (ล้าน ลบ.ม.)	Outflow (ล้าน ลบ.ม.)	น้ำไหลลงอ่าง (ล้าน ลบ.ม.)	ระกวม วัชพืช (ล้าน ลบ.ม.)				
		เปอร์เซ็นต์	เปอร์เซ็นต์	เปอร์เซ็นต์	เปอร์เซ็นต์						เปอร์เซ็นต์	เปอร์เซ็นต์	เปอร์เซ็นต์	เปอร์เซ็นต์	เปอร์เซ็นต์	เปอร์เซ็นต์	เปอร์เซ็นต์	เปอร์เซ็นต์				
อ่างเก็บน้ำ																						
1 ตอกทราย	-	+52.60	71.400	79.411	+50.30	48.835	45.835	68.40%	61.50%	-0.26	↓	-0.3	-	0	-	0.03	1.839	-	-	0.165	-	0.039
2 หนองปลาไหล	20.0	+45.00	163.750	187.620	+40.47	79.196	66.036	49.56%	42.21%	0.15	↑	.01	0.5%	0.23	-	-	-	-	0.303	0.622	0.472	0.068
3 คลองใหญ่	20.0	+46.00	40.100	51.100	+44.09	22.383	19.383	55.82%	43.80%	0.08	↑	.01	0.0%	-	-	-	-	-	0.303	0.339	0.252	0.037
กลุ่มน้ำคลองใหญ่			275.250	318.131		150.414	131.254	54.65%	47.28%					0.23	-	-	1.839	-	-	1.127	0.723	0.144
4 ประตู	18.0	+35.99	295.000		+32.69	166.650	146.650	56.49%		0.00	→	.00	0.28	5.59	0.48	-	-	-	0.431	0.550	0.800	0.240
5 คลองระลอก	-	+33.50	19.650		+29.26	6.772	6.572	34.46%		-0.02	↓	-0.1	0%	-	-	-	-	-	-	0.010	-	0.010
กลุ่มน้ำประตู			314.650			173.422	153.222	55.12%						5.590	0.483	-	-	-	-	0.560	0.800	0.250
รวม			589.900			323.836	284.476	54.90%						5.825	0.483	-	1.839	-	-	1.686	1.523	0.394

หมายเหตุ

วิกฤต	ฉุกเฉิน	ปกติ	น้ำท่วม
<30.00%	30.01-50.00%	50.01-80.00%	>80.00%

กรุณาตรวจสอบความถูกต้อง ก่อนนำไปใช้งาน

รายงานสภาพน้ำ ประจำวันที่				24 พฤษภาคม 2569			24 พฤษภาคม 2568			24 พฤษภาคม 2563		
รายชื่อ	ฝน	ระดับน้ำ (ม.รทก.)		ระดับน้ำ (ม.รทก.)		เปอร์เซ็นต์	ระดับน้ำ (ม.รทก.)		เปอร์เซ็นต์	ระดับน้ำ (ม.รทก.)		เปอร์เซ็นต์
	23 พ.ค. 69	เก็บกัก (ม.รทก.)	ความจุ (ปกติ) (ล้าน ลบ.ม.)	ประจำวัน (ม.รทก.)	ปริมาณน้ำ (ล้าน ม. <sup>3</sup> )		ประจำวัน (ม.รทก.)	ปริมาณน้ำ (ล้าน ม. <sup>3</sup> )		ประจำวัน (ม.รทก.)	ปริมาณน้ำ (ล้าน ม. <sup>3</sup> )	
อ่างเก็บน้ำ												
1 ดอกกราย	-	+53.30	71.400	+50.30	48.835	68.40%	+50.35	49.267	69.00%	+44.53	13.682	19.16%
2 หนองปลาไหล	20.0	+45.00	163.750	+40.47	79.196	48.36%	+42.77	117.685	71.87%	+36.05	29.809	18.20%
3 คลองใหญ่	20.0	+46.00	40.100	+44.09	22.383	55.82%	+43.19	15.781	39.36%	+40.33	3.915	9.76%
ลุ่มน้ำคลองใหญ่			275.250		150.414	54.65%		182.733	66.39%		47.406	17.22%
4 ประแสร์	18.0	+35.99	295.000	+32.69	166.650	56.49%	+31.75	140.500	47.63%	+24.34	22.030	7.47%
5 คลองระโอก	-	+33.50	19.650	+29.26	6.772	34.46%	+29.51	7.322	37.26%	+26.08	1.888	9.61%
ลุ่มน้ำประแสร์			314.650		173.422	55.12%		147.822	46.98%		23.918	7.60%
รวม			589.900		323.836	54.90%		330.555	56.04%		71.324	12.09%

วิกฤต

<30.00%

ฉุกเฉิน

30.01-50.00%

ปกติ

50.01-80.00%

น้ำ

> 80.00%