

โครงการชลประทานชลบุรี

จังหวัดชลบุรี



กรมชลประทาน
สรุปปริมาณน้ำประจำวัน

สำนักงานชลประทานที่ 9

จังหวัดชลบุรี



23 พฤษภาคม 2569

ลำดับที่	รายชื่ออ่างเก็บน้ำ	ตำบล	อำเภอ	ระดับน้ำ ม.(รทก.)				ความจุ เก็บกัก (ล้าน ลบ.ม.)	ความจุ เก็บกักเต็ม (ล้าน ลบ.ม.)	ปริมาณน้ำ (ล้าน ลบ.ม.)	ระดับน้ำ ม.(รทก.)				ปริมาณน้ำ (ล้าน ลบ.ม.)			ปริมาณน้ำฝน (มม.)	ระบายน้ำ (ล้าน ลบ.ม)	คิดเป็น % ของความจุเดิม	คิดเป็น % ของความจุใหม่
				ต่ำสุด	สูงสุด	เก็บกัก	เก็บกักเต็ม				22 พ.ค. 69	23 พ.ค. 69	+/-	22 พ.ค. 69	23 พ.ค. 69	+/-					
1	อ่างเก็บน้ำบางพระ	บางพระ	ศรีราชา	+ 20.00	+ 30.60	+30.00		117.0		115.167	+25.220	+25.200	-0.02	51.468	51.236	-0.23	15.90	0.000	43.79		
2	อ่างเก็บน้ำหนองค้อ	หนองขาม	ศรีราชา	+ 57.50	+66.85	+65.60	+66.00	21.40	23.40	16.940	+63.250	+63.240	-0.01	12.478	12.444	-0.03	0.00	0.000	58.15	53.18	
3	อ่างเก็บน้ำท่าประชัน	หนองปรือ	บางละมุง	+ 36.00	+ 45.70	+45.50		16.60		10.862	+42.560	+42.550	-0.01	8.883	8.863	-0.02	0.00	0.000	53.39		
4	อ่างเก็บน้ำชากนออก	ห้วยใหญ่	บางละมุง	+ 15.60	+ 23.60	+23.00		7.03		5.118	+20.170	+20.150	-0.02	3.024	3.003	-0.02	0.00	0.000	42.71		
5	อ่างเก็บน้ำหนองกลางดง	บึง	ศรีราชา	+ 51.00	+ 62.00	+61.20		7.65		5.580	+60.050	+60.050	0.00	5.960	5.960	0.00	0.00	0.000	77.91		
6	อ่างเก็บน้ำห้วยสะพาน	บึง	ศรีราชา	+ 67.00	+ 74.94	+74.00		3.84		3.128	+72.990	+72.990	0.00	2.960	2.960	0.00	0.00	0.000	77.08		
7	อ่างเก็บน้ำห้วยขุมจิต	ตะเคียนเตี้ย	บางละมุง	+ 57.00	+ 65.88	+65.00		4.80		0.793	+57.570	+57.550	-0.02	0.417	0.412	-0.00	0.00	0.000	8.58		
8	อ่างเก็บน้ำบ้านบึง	คลองกิ่ว	บ้านบึง	+ 75.20	+ 81.75	+80.80		10.98		7.411	+77.970	+77.970	0.00	6.170	6.170	0.00	0.00	0.000	56.20		
9	อ่างเก็บน้ำบึงพิททอง 1	ห้วยใหญ่	บางละมุง	+ 51.00	+ 56.75	+56.25		1.23		0.956	+54.23	+54.220	-0.01	0.776	0.773	-0.00	0.00	0.000	62.85		
10	อ่างเก็บน้ำบึงพิททอง 2	ห้วยใหญ่	บางละมุง	+ 35.00	+41.50	+41.00		2.00		1.543	+39.23	+39.220	-0.01	1.210	1.206	-0.00	0.00	0.000	60.28		
11	อ่างเก็บน้ำห้วยคู 1	บางเสร่	สัตหีบ	+ 33.00	+37.30	+36.50		1.50		0.944	+34.57	+34.570	0.00	0.632	0.632	0.00	0.00	0.000	42.11		
12	อ่างเก็บน้ำห้วยคู 2	บางเสร่	สัตหีบ	+ 46.50	+54.50	+54.00		2.90		2.458	+52.67	+52.660	-0.01	2.088	2.083	-0.01	0.00	0.000	71.83		
13	อ่างเก็บน้ำคลองหลวงฯ	เกาะจันทร์	เกาะจันทร์	+ 29.00	+ 37.16	+35.50	+36.50	98.00	125.00	75.356	+30.670	+30.670	0.00	16.265	16.265	0.00	0.00	0.040	16.60	13.01	
14	อ่างเก็บน้ำคลองกระแสด	หลวงทอง	บ่อทอง	+ 88.00	+99.7	+98.50		18.12		15.400	+96.780	+96.780	0.00	12.610	12.610	0.00	0.00	0.000	69.59		
รวม				-	-	-		313.05	342.05	261.66	-	-	-	124.941	124.617	-	0.0400	39.8	36.43		
										ปริมาณน้ำ					ปริมาณน้ำฝน	ปริมาณน้ำเฉลี่ย	ระยะยกบาน	เปิดบาน			
										1 พ.ย.68	ระดับน้ำ ม.(รทก.)				ปริมาณน้ำ (ล้าน ลบ.ม.)			เมื่อวาน (มม.)	(ลบ.ม./วินาที)	(ม.)	(ชม.)
1	ปตร.คลองพานทอง	บางนาง	พานทอง		+1.30	+1.20		1.20		1.30	+1.15	+1.05	-0.10	1.321	1.271	-0.049	3.50	0.000	0.00	0	
2	ปตร.ปลายคลองขป.พานทอง	บางนาง	พานทอง		+1.93	+1.50		0.67		0.68	+1.18	+1.09	-0.09	0.652	0.625	-0.027	0.00	0.000	0.00	0	
3	ปตร.ต้นคลองขป.พานทอง	บางนาง	พานทอง		+1.70	+1.70		-		-	+1.52	+1.45	-0.07	0.00	0.00	0.000	0.0	-	-	-	

เกณฑ์น้ำดีมาก 81% ขึ้นไป เกณฑ์น้ำดี 51-80 % เกณฑ์น้ำพอใช้ 31-50 % เกณฑ์น้ำน้อย ≤ 30%

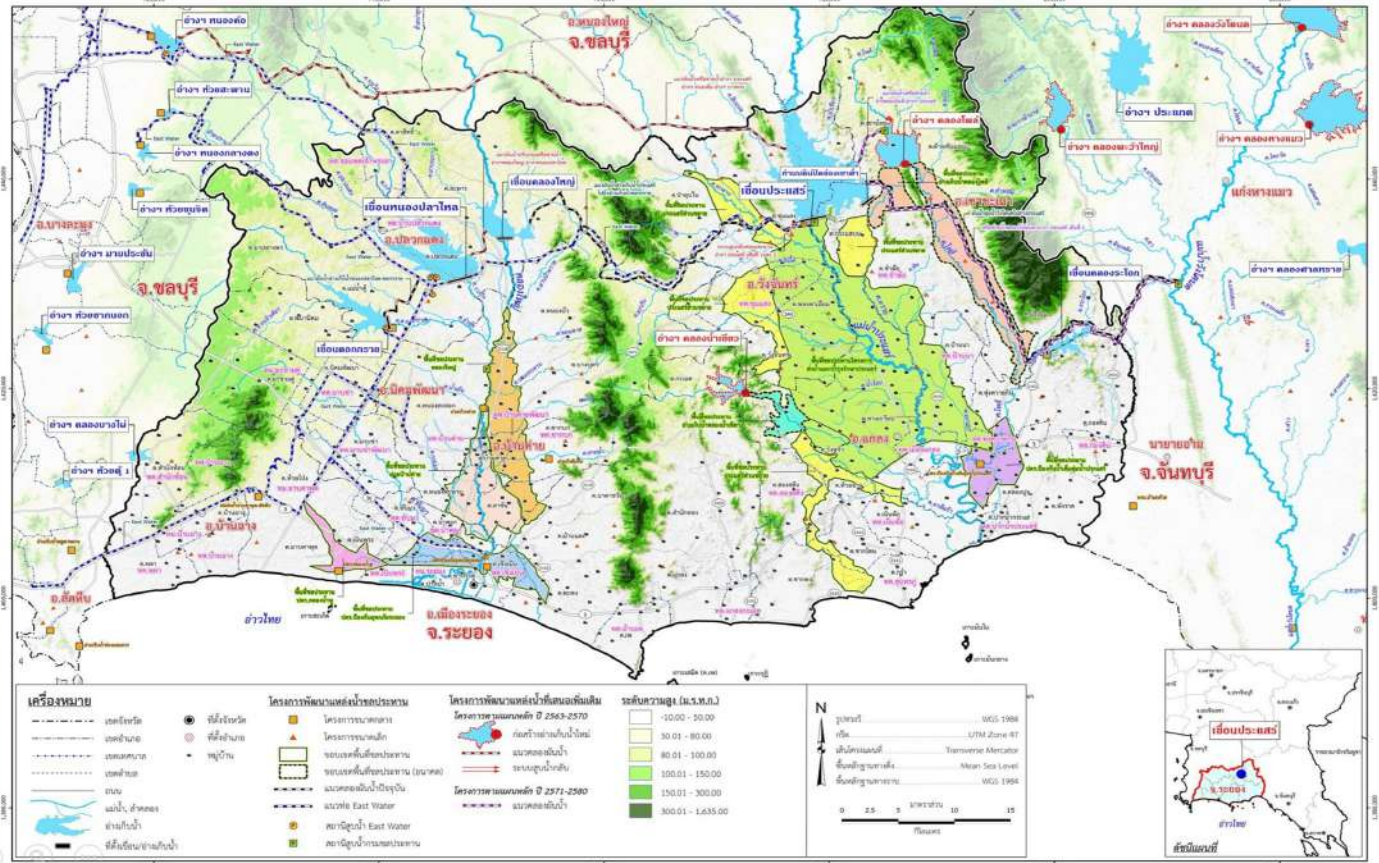
หมายเหตุ : กรุณาตรวจสอบความถูกต้องก่อนนำไปใช้งาน

โครงการชลประทานระยอง

รายงานสถานการณ์น้ำ จ.ระยอง

เสาร์ 23 พฤษภาคม 2569

ชื่อ	น้ำฝน (มม.)	ระดับน้ำ 06.00 น. 23 พฤษภาคม 2569				
		ทหือ	ท้าย	ช่อง	ยกบานสูง (ม.)	ปริมาณน้ำผ่าน (ม. ³ /วินาที)
		ม.(รทก.)	ม.(รทก.)			
1. ประตู/ทรน.						
1.1 รั้วอานวย		+1.20	+0.20	2	2.00	-
1.2 ทรน.คลองตา		+1.50	+0.30	3	3.00	-
1.3 สายสาม		+0.50	+0.20	4	4.00	-
1.4 นาปู		+1.20	+0.20	1	1.00	-
2. ฝ่ายบ้านค่าย						
2.1 ทหือ		+11.19	+6.55	-	0	-
2.2 ทรน.ฝั่งซ้าย	7.7	+11.19	+10.70	-	0.50	1.71
2.3 ทรน.ฝั่งขวา		+11.19	+9.70	-	-	0
	หมายเหตุ				รวม	1.706
3. ประตูคลองโพธิ์	14.2	+1.50	+0.80	-	-	-
4. ไตรมาตรขนาดเล็ก	น้ำฝน (มม.)	ระดับตลิ่ง ม.(รทก.)	ระดับ ม.(รทก.)	ปริมาณน้ำผ่าน ลบ.ม.วิ		สูง/ต่ำ จากตลิ่ง
คลองยกฆ่า TM01	-	-	-	-	-	-
คลองตมอ TM02	-	-	-	-	-	-
คลองหนองหัว TM03	-	-	-	-	-	-
คลองข้างตาย TM04	-	-	-	-	-	-
5. สถานีวัดน้ำท่า	ระดับน้ำ (ม.รทก.)	ระดับตลิ่ง ม.(รทก.)	ปริมาณ ลบ.ม.วินาที	สูง/ต่ำ จากตลิ่ง	สถานะ	
สถานีบ้านค่าย Z62	-	-	-	-	-	
สถานีบ้านเขยโฮสต์ Z38	-	-	-	-	-	
สถานีบ้านวังไทร Z11	-	-	-	-	-	



รายชื่อ	ฝั้น	ระดับน้ำ (ม.รทก.)		ระดับน้ำ (ม.รทก.)		ปริมาณน้ำใช้การ	เปอร์เซ็นต์	เปอร์เซ็นต์ (เทียบกับความต้องการ)	กัมมันต์ลดลง จากปริมาณ (ล้าน ลบ.ม.)	กัมมันต์ลดลง จากปริมาณ (ล้าน ลบ.ม.)	ปริมาณน้ำ			22 พฤษภาคม 2569									
		เก็บกัก (ม.รทก.)	รวมดู (ปกติ) (ล้าน ลบ.ม.)	กัม. ความจุชั่วคราว (ล้าน ลบ.ม.)	ประจำวัน (ม.รทก.)						ปริมาณน้ำ (ล้าน ลบ.ม.)	การ (ล้าน ลบ.ม.)	OUTLET	SPILLWAY	EMERGENCY	รับน้ำ-ส่งน้ำ (ต้นน้ำ)	Outflow (ต้นน้ำ)	น้ำไหลลงอ่าง (ต้นน้ำ)	ระกน รว้ซึม (ต้นน้ำ)				
		ปีปริมาณ (ม.3/วินาที)	ล้าน ลบ.ม./วัน	ปีปริมาณ (ม.3/วินาที)	ล้าน ลบ.ม./วัน						ปีปริมาณ (ม.3/วินาที)	ล้าน ลบ.ม./วัน	ปีปริมาณ (ม.3/วินาที)	ล้าน ลบ.ม./วัน	ปีปริมาณ (ม.3/วินาที)	ล้าน ลบ.ม./วัน	ปีปริมาณ (ม.3/วินาที)	ล้าน ลบ.ม./วัน					
อ่างเก็บน้ำ																							
1 ตอกทราย	-	+52.60	71.400	79.411	+50.33	49.094	46.094	68.76%	61.82%	0.26	↑	0.03	-	0	-	-	0	-	-	0.039	0.298	0.039	
2 หนองปลาไหล	4.0	+45.00	163.750	187.620	+40.46	79.044	65.884	48.27%	42.13%	0.61	↑	0.04	0.5%	0.23	-	-	-	-	-	0.405	0.596	0.798	0.068
3 คลองใหญ่	8.1	+46.00	40.100	51.100	+44.08	22.301	19.301	55.61%	43.64%	0.08	↑	0.01	0.0%	-	-	-	-	-	-	0.405	0.442	0.497	0.037
กลุ่มน้ำคลองใหญ่			275.250	318.131		150.439	131.279	54.66%	47.29%					0.23	-	-	-	-	-	1.077	1.593	0.144	
4 ประตู	4.2	+35.99	295.000		+32.69	166.650	146.650	56.49%		-0.35	↓	-0.01	0.23	4.56	0.39	-	-	-	-	0.240	0.550	0.440	0.240
5 คลองระลอก	17.8	+33.50	19.650		+29.27	6.794	6.594	34.28%		0.18	↑	0.08	0%	-	-	-	-	-	-	-	0.010	0.186	0.010
กลุ่มน้ำประตู			314.650			173.444	153.244	55.12%						4.560	0.394	-	-	-	-	0.560	0.626	0.250	
รวม			589.900			323.883	284.523	54.90%						4.794	0.394	-	-	-	-	1.637	2.219	0.393	

หมายเหตุ

วิกฤต	ฉุกเฉิน	ปกติ	น้ำท่วม
<30.00%	30.01-50.00%	50.01-80.00%	> 80.00%

กรุณาตรวจสอบความถูกต้อง ก่อนนำไปใช้งาน

รายงานสภาพน้ำ ประจำวันที่				23 พฤษภาคม 2569			23 พฤษภาคม 2568			23 พฤษภาคม 2563		
รายชื่อ	ฝน 22 พ.ค. 69	ระดับน้ำ (ม.รทก.)		ระดับน้ำ (ม.รทก.)		เปอร์เซ็นต์	ระดับน้ำ (ม.รทก.)		เปอร์เซ็นต์	ระดับน้ำ (ม.รทก.)		เปอร์เซ็นต์
		เก็บกัก (ม.รทก.)	ความจุ (ปกติ) (ล้าน ลบ.ม.)	ประจำวัน (ม.รทก.)	ปริมาณน้ำ (ล้าน ม. ³)		ประจำวัน (ม.รทก.)	ปริมาณน้ำ (ล้าน ม. ³)		ประจำวัน (ม.รทก.)	ปริมาณน้ำ (ล้าน ม. ³)	
อ่างเก็บน้ำ												
1 ดอกกราย	-	+53.30	71.400	+50.33	49.094	68.76%	+50.30	48.835	68.40%	+44.51	13.606	19.06%
2 หนองปลาไหล	4.0	+45.00	163.750	+40.46	79.044	48.27%	+42.77	117.685	71.87%	+36.07	29.967	18.30%
3 คลองใหญ่	8.1	+46.00	40.100	+44.08	22.301	55.61%	+43.21	15.910	39.68%	+40.37	4.012	10.01%
ลุ่มน้ำคลองใหญ่			275.250		150.439	54.66%		182.430	66.28%		47.586	17.29%
4 ประแสร์	4.2	+35.99	295.000	+32.69	166.650	56.49%	+31.76	140.720	47.70%	+24.34	22.030	7.47%
5 คลองระโอก	17.8	+33.50	19.650	+29.27	6.794	34.58%	+29.51	7.322	37.26%	+26.14	1.954	9.94%
ลุ่มน้ำประแสร์			314.650		173.444	55.12%		148.042	47.05%		23.984	7.62%
รวม			589.900		323.883	54.90%		330.472	56.02%		71.570	12.13%

วิกฤต

<30.00%

ฉุกเฉิน

30.01-50.00%

ปกติ

50.01-80.00%

น้ำ

> 80.00%