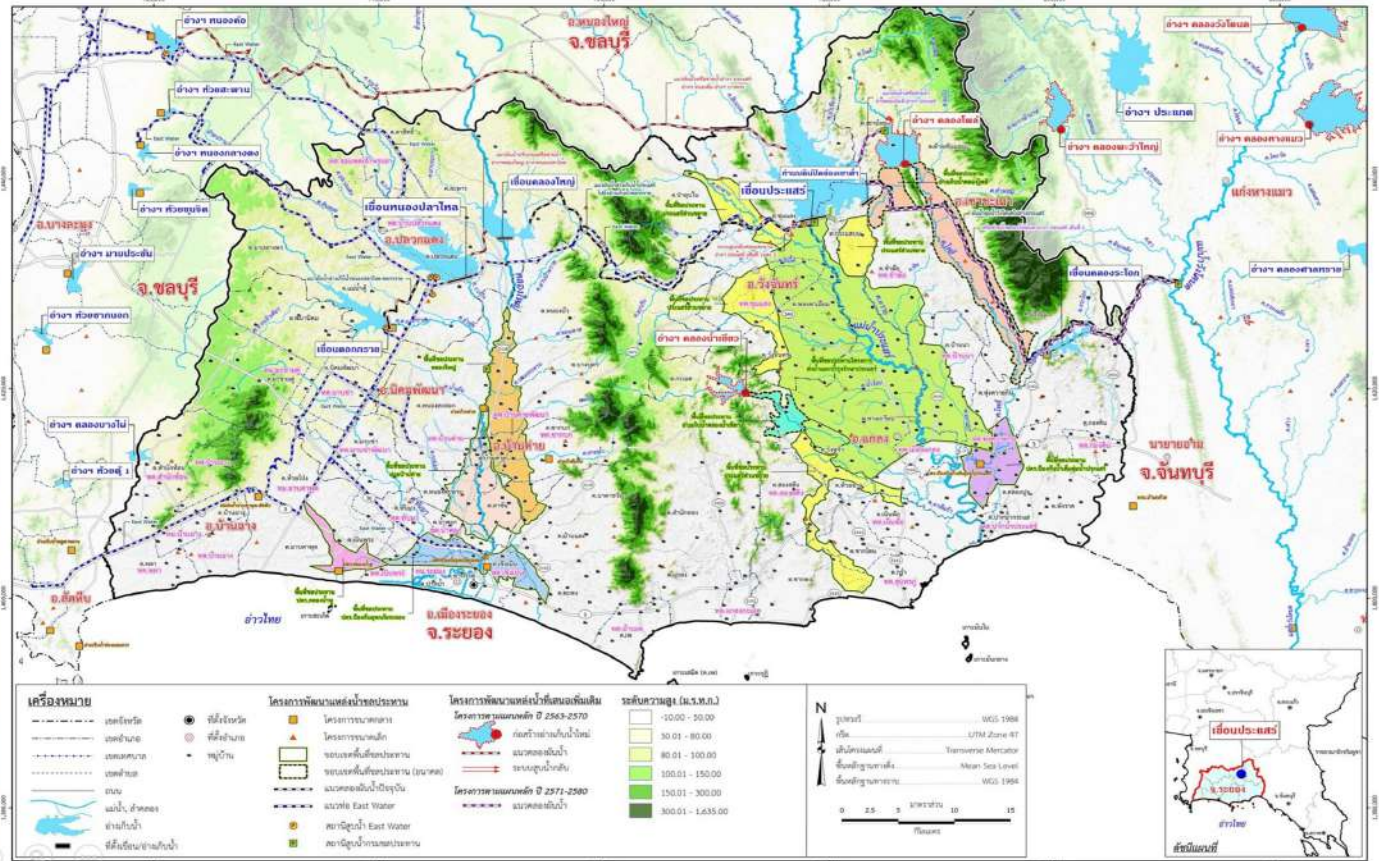


โครงการชลประทานระยอง

รายงานสถานการณ์น้ำ จ.ระยอง

ศุกร์ 22 พฤษภาคม 2569

ชื่อ	น้ำฝน (มม.)	ระดับน้ำ 06.00 น. 22 พฤษภาคม 2569				
		ทหือ	ท้าย	ช่อง	ยกบานสูง (ม.)	ปริมาณน้ำผ่าน (ม.³/วินาที)
		ม.(รทก.)	ม.(รทก.)			
1. ประตู/ทรน.						
1.1 รั้วอานวย		+1.20	+0.20	2	2.00	-
1.2 ทรน.คลองตา		+1.50	+0.30	3	3.00	-
1.3 สายสาม		+0.50	+0.20	4	4.00	-
1.4 นาปู		+1.20	+0.20	1	1.00	-
2. ฝ่ายบ้านค่าย						
2.1 ทหือ		+11.30	+6.50	-	0	-
2.2 ทรน.ฝั่งซ้าย	10.7	+11.30	+10.70	-	0.50	1.89
2.3 ทรน.ฝั่งขวา		+11.30	+9.70	-	-	0
	หมายเหตุ				รวม	1.888
3. ประตูคลองโพธิ์	11.4	+1.50	+0.90	-	-	-
4. ไตรมาตรขนาดเล็ก	น้ำฝน (มม.)	ระดับตลิ่ง ม.(รทก.)	ระดับ ม.(รทก.)		ปริมาณน้ำผ่าน ลบ.ม.วิ	สูง/ต่ำ จากตลิ่ง
คลองมกข่า TM01	-	-	-	-	-	-
คลองตมอ TM02	-	-	-	-	-	-
คลองหนองหัว TM03	-	-	-	-	-	-
คลองข้างตาย TM04	-	-	-	-	-	-
5. สถานีวัดน้ำท่า	ระดับน้ำ (ม.รทก.)	ระดับตลิ่ง ม.(รทก.)	ปริมาณ ลบ.ม.วินาที		สูง/ต่ำ จากตลิ่ง	สถานะ
สถานีบ้านค่าย Z62	-	-	-	-	-	-
สถานีบ้านเขยโสด Z38	-	-	-	-	-	-
สถานีบ้านวังไทร Z11	-	-	-	-	-	-



รายชื่อ	ฝั้น	ระดับน้ำ (ม.รทก.)		ระดับน้ำ (ม.รทก.)		ปริมาณน้ำใช้การ	เปอร์เซ็นต์	เปอร์เซ็นต์ (เทียบกับความต้องการ)	กัมมันต์ลดลง จากปริมาณ (ล้าน ลบ.ม.)	กัมมันต์ลดลง จากปริมาณ (ล้าน ลบ.ม.)	ปริมาณน้ำ			21 พฤษภาคม 2569									
		เก็บกัก (ม.รทก.)	รวม (ลบ.ม.)	กักเก็บ (ลบ.ม.)	ปริมาณน้ำ (ลบ.ม.)						การ	เปอร์เซ็นต์	เปอร์เซ็นต์	OUTLET	SPILLWAY	EMERGENCY	รับน้ำ-ส่งน้ำ (ลบ.ม.)	Outflow (ลบ.ม.)	น้ำไหลลงอ่าง (ลบ.ม.)	ระกน วัชิม (ลบ.ม.)			
		ปีปริมาณ (ม.³/วินาที)	ด้าน ลบ.ม./วัน	ปีลด ด้าน บาน (ม.³/วินาที)	น้ำสูง (ลบ.วินาที)						น้ำสูง (ลบ.วินาที)	ด้าน ลบ.ม.)	ด้าน ลบ.ม.)	ด้าน ลบ.ม.)	ด้าน ลบ.ม.)	ด้าน ลบ.ม.)	ด้าน ลบ.ม.)						
1 ดอกทราย	39.5	+52.60	71,400	79,411	+50.30	48,835	45,835	68.40%	61.50%	0.34	↑	.04	-	0	-	-	0	-	-	0.039	0.383	0.039	
2 หนองปลาไหล	-	+45.00	163,750	187,620	+40.42	78,437	65,277	87.90%	41.81%	-0.15	↓	-0.1	0.5%	0.23	-	-	-	-	-	0.580	0.628	-	0.068
3 คลองใหญ่	-	+46.00	40,100	51,100	+44.07	22,219	19,219	85.41%	43.48%	-0.25	↓	-0.3	0.0%	-	-	-	-	-	-	0.580	0.617	0.308	0.037
กลุ่มน้ำคลองใหญ่			275,250	318,131		149,492	130,332	84.31%	46.99%				0.23	-	-	-	-	-	-	1.283	0.690	0.144	
4 ประตู	0.4	+35.99	295,000		+32.70	167,000	147,000	86.61%		-0.70	↓	-0.2	0.20	3.91	0.34	-	-	-	-	0.282	0.460	-	0.240
5 คลองระลอก	10.6	+33.50	19,650		+29.19	6,618	6,418	95.68%		-0.02	↓	-0.1	0%	-	-	-	-	-	-	-	0.010	-	0.010
กลุ่มน้ำประตู			314,650			173,618	153,418	85.18%					3,910	0.338	-	-	-	-	-	0.470	-	-	0.250
รวม			589,900			323,110	283,750	84.77%					4,145	0.338	-	-	-	-	-	1,753	0.690	0.393	

หมายเหตุ

วิกฤต	ฉุกเฉิน	ปกติ	น้ำท่วม
<30.00%	30.01-50.00%	50.01-80.00%	>80.00%

กรุณาตรวจสอบความถูกต้อง ก่อนนำไปใช้งาน

โครงการชลประทานชลบุรี

จังหวัดชลบุรี



สำนักงานชลประทานที่ 9

จังหวัดชลบุรี



22 พฤษภาคม 2569

ลำดับที่	รายชื่ออ่างเก็บน้ำ	ตำบล	อำเภอ	ระดับน้ำ ม.(รทก.)				ความจุ เก็บกัก (ล้าน ลบ.ม.)	ความจุ เก็บกักเต็ม (ล้าน ลบ.ม.)	ปริมาณน้ำ (ล้าน ลบ.ม.)	ระดับน้ำ ม.(รทก.)				ปริมาณน้ำ (ล้าน ลบ.ม.)			ปริมาณน้ำฝน (มม.)	ระบายน้ำ (ล้าน ลบ.ม)	คิดเป็น % ของความจุเดิม	คิดเป็น % ของความจุใหม่
				ต่ำสุด	สูงสุด	เก็บกัก	เก็บกักเต็ม				21 พ.ค. 69	22 พ.ค. 69	+/-	21 พ.ค. 69	22 พ.ค. 69	+/-					
1	อ่างเก็บน้ำบางพระ	บางพระ	ศรีราชา	+ 20.00	+ 30.60	+30.00		117.0		115.167	+25.250	+25.220	-0.03	51.816	51.468	-0.35	0.00	0.000	43.99		
2	อ่างเก็บน้ำหนองค้อ	หนองขาม	ศรีราชา	+ 57.50	+66.85	+65.60	+66.00	21.40	23.40	16.940	+63.260	+63.250	-0.01	12.512	12.478	-0.03	0.00	0.000	58.31	53.32	
3	อ่างเก็บน้ำท่าบ่อประชัน	หนองปรือ	บางละมุง	+ 36.00	+ 45.70	+45.50		16.60		10.862	+42.580	+42.560	-0.02	8.925	8.883	-0.04	0.00	0.000	53.51		
4	อ่างเก็บน้ำขากนอก	ห้วยใหญ่	บางละมุง	+ 15.60	+ 23.60	+23.00		7.03		5.118	+20.170	+20.170	0.00	3.024	3.024	0.00	0.00	0.000	43.01		
5	อ่างเก็บน้ำหนองกลางดง	บึง	ศรีราชา	+ 51.00	+ 62.00	+61.20		7.65		5.580	+60.050	+60.050	0.00	5.960	5.960	0.00	0.00	0.000	77.91		
6	อ่างเก็บน้ำห้วยสะพาน	บึง	ศรีราชา	+ 67.00	+ 74.94	+74.00		3.84		3.128	+72.990	+72.990	0.00	2.960	2.960	0.00	0.00	0.000	77.08		
7	อ่างเก็บน้ำห้วยขุมจิต	ตะเคียนเตี้ย	บางละมุง	+ 57.00	+ 65.88	+65.00		4.80		0.793	+57.600	+57.570	-0.03	0.424	0.417	-0.01	0.00	0.000	8.68		
8	อ่างเก็บน้ำบ้านบึง	คลองกิ่ว	บ้านบึง	+ 75.20	+ 81.75	+80.80		10.98		7.411	+77.970	+77.970	0.00	6.170	6.170	0.00	0.00	0.000	56.20		
9	อ่างเก็บน้ำบึงพิภพทอง 1	ห้วยใหญ่	บางละมุง	+ 51.00	+ 56.75	+56.25		1.23		0.956	+54.24	+54.230	-0.01	0.779	0.776	-0.00	0.00	0.000	63.09		
10	อ่างเก็บน้ำบึงพิภพทอง 2	ห้วยใหญ่	บางละมุง	+ 35.00	+41.50	+41.00		2.00		1.543	+39.24	+39.230	-0.01	1.214	1.210	-0.00	4.00	0.000	60.48		
11	อ่างเก็บน้ำห้วยคู 1	บางเสร่	สัตหีบ	+ 33.00	+37.30	+36.50		1.50		0.944	+34.58	+34.570	-0.01	0.635	0.632	-0.00	0.00	0.000	42.11		
12	อ่างเก็บน้ำห้วยคู 2	บางเสร่	สัตหีบ	+ 46.50	+54.50	+54.00		2.90		2.458	+52.68	+52.670	-0.01	2.094	2.088	-0.01	0.00	0.000	72.01		
13	อ่างเก็บน้ำคลองหลวงฯ	เกาะจันทร์	เกาะจันทร์	+ 29.00	+ 37.16	+35.50	+36.50	98.00	125.00	75.356	+30.670	+30.670	0.00	16.265	16.265	0.00	0.00	0.040	16.60	13.01	
14	อ่างเก็บน้ำคลองกระแสด	หลวงทอง	บ่อทอง	+ 88.00	+99.7	+98.50		18.12		15.400	+96.780	+96.780	0.00	12.610	12.610	0.00	0.00	0.000	69.59		
	รวม			-	-	-		313.05	342.05	261.66	-	-	-	125.387	124.941	-	0.0400		39.9	36.53	
										ปริมาณน้ำ 1 พ.ย.68							ปริมาณน้ำฝน เมื่อวาน (มม.)	ปริมาณน้ำเฉลี่ย (ลบ.ม./วินาที)	ระยะยกบาน (ม.)	เปิดบาน (ชม.)	
											ระดับน้ำ ม.(รทก.)			ปริมาณน้ำ (ล้าน ลบ.ม.)							
1	ปตร.คลองพานทอง	บางนาง	พานทอง		+1.30	+1.20		1.20		1.30	+1.08	+1.15	0.07	1.286	1.321	0.035	0.00	0.000	0.00	0	
2	ปตร.ปลายคลองขป.พานทอง	บางนาง	พานทอง		+1.93	+1.50		0.67		0.68	+1.02	+1.18	0.16	0.604	0.652	0.048	0.00	0.000	0.00	0	
3	ปตร.ต้นคลองขป.พานทอง	บางนาง	พานทอง		+1.70	+1.70		-		-	+1.18	+1.52	0.34	0.00	0.00	0.000	0.0	-	-	-	

เกณฑ์น้ำดีมาก 81% ขึ้นไป
 เกณฑ์น้ำดี 51-80 %
 เกณฑ์น้ำพอใช้ 31-50 %
 เกณฑ์น้ำน้อย ≤ 30%

หมายเหตุ : กรุณาตรวจสอบความถูกต้องก่อนนำไปใช้งาน

รายงานสภาพน้ำ ประจำวันที่			22 พฤษภาคม 2569			22 พฤษภาคม 2568			22 พฤษภาคม 2563			
รายชื่อ	ฝน	ระดับน้ำ (ม.รทก.)		ระดับน้ำ (ม.รทก.)		เปอร์เซ็นต์	ระดับน้ำ (ม.รทก.)		เปอร์เซ็นต์	ระดับน้ำ (ม.รทก.)		เปอร์เซ็นต์
	21 พ.ค. 69	เก็บกัก (ม.รทก.)	ความจุ (ปกติ) (ล้าน ลบ.ม.)	ประจำวัน (ม.รทก.)	ปริมาณน้ำ (ล้าน ม. ³)		ประจำวัน (ม.รทก.)	ปริมาณน้ำ (ล้าน ม. ³)		ประจำวัน (ม.รทก.)	ปริมาณน้ำ (ล้าน ม. ³)	
อ่างเก็บน้ำ												
1 ดอกกราย	39.5	+53.30	71.400	+50.30	48.835	68.40%	+50.14	47.469	66.48%	+44.51	13.606	19.06%
2 หนองปลาไหล	-	+45.00	163.750	+40.42	78.437	47.90%	+42.73	116.960	71.43%	+36.11	30.284	18.49%
3 คลองใหญ่	-	+46.00	40.100	+44.07	22.219	55.41%	+43.25	16.170	40.32%	+40.41	4.111	10.25%
ลุ่มน้ำคลองใหญ่			275.250		149.492	54.31%		180.600	65.61%		48.001	17.44%
4 ประแสร์	0.4	+35.99	295.000	+32.70	167.000	56.61%	+31.76	140.720	47.70%	+24.35	22.080	7.48%
5 คลองระโอก	10.6	+33.50	19.650	+29.19	6.618	33.68%	+29.53	7.366	37.49%	+26.17	1.987	10.11%
ลุ่มน้ำประแสร์			314.650		173.618	55.18%		148.086	47.06%		24.067	7.65%
รวม			589.900		323.110	54.77%		328.686	55.72%		72.068	12.22%

วิกฤต

<30.00%

ฉุกเฉิน

30.01-50.00%

ปกติ

50.01-80.00%

น้ำ

> 80.00%