

# โครงการชลประทานชลบุรี

จังหวัดชลบุรี



กรมชลประทาน  
สรุปปริมาณน้ำประจำวัน

# สำนักงานชลประทานที่ 9

จังหวัดชลบุรี



21 พฤษภาคม 2569

ลำดับที่	รายชื่ออ่างเก็บน้ำ	ตำบล	อำเภอ	ระดับน้ำ ม.(รทก.)				ความจุ เก็บกัก (ล้าน ลบ.ม.)	ความจุ เก็บกักเต็ม (ล้าน ลบ.ม.)	ปริมาณน้ำ (ล้าน ลบ.ม.)	ระดับน้ำ ม.(รทก.)				ปริมาณน้ำ (ล้าน ลบ.ม.)			ปริมาณน้ำฝน ( มม.)	ระบายน้ำ ( ล้าน ลบ.ม )	คิดเป็น % ของความจุเดิม	คิดเป็น % ของความจุใหม่
				ต่ำสุด	สูงสุด	เก็บกัก	เก็บกักเต็ม				20 พ.ค. 69	21 พ.ค. 69	+/-	20 พ.ค. 69	21 พ.ค. 69	+/-					
1	อ่างเก็บน้ำบางพระ	บางพระ	ศรีราชา	+ 20.00	+ 30.60	+30.00		117.0		115.167	+25.270	+25.250	-0.02	52.047	51.816	-0.23	2.30	0.000	44.29		
2	อ่างเก็บน้ำหนองค้อ	หนองขาม	ศรีราชา	+ 57.50	+66.85	+65.60	+66.00	21.40	23.40	16.940	+63.270	+63.260	-0.01	12.546	12.512	-0.03	6.10	0.000	58.47	53.47	
3	อ่างเก็บน้ำท่าประชัน	หนองปรือ	บางละมุง	+ 36.00	+ 45.70	+45.50		16.60		10.862	+42.600	+42.580	-0.02	8.966	8.925	-0.04	0.00	0.000	53.76		
4	อ่างเก็บน้ำชากนออก	ห้วยใหญ่	บางละมุง	+ 15.60	+ 23.60	+23.00		7.03		5.118	+20.170	+20.170	0.00	3.024	3.024	0.00	0.00	0.000	43.01		
5	อ่างเก็บน้ำหนองกลางดง	บึง	ศรีราชา	+ 51.00	+ 62.00	+61.20		7.65		5.580	+60.050	+60.050	0.00	5.960	5.960	0.00	0.00	0.000	77.91		
6	อ่างเก็บน้ำห้วยสะพาน	บึง	ศรีราชา	+ 67.00	+ 74.94	+74.00		3.84		3.128	+72.990	+72.990	0.00	2.960	2.960	0.00	0.00	0.000	77.08		
7	อ่างเก็บน้ำห้วยขุมจิต	ตะเคียนเตี้ย	บางละมุง	+ 57.00	+ 65.88	+65.00		4.80		0.793	+57.630	+57.600	-0.03	0.431	0.424	-0.01	0.00	0.000	8.83		
8	อ่างเก็บน้ำบ้านบึง	คลองกิ่ว	บ้านบึง	+ 75.20	+ 81.75	+80.80		10.98		7.411	+77.950	+77.970	0.02	6.141	6.170	0.03	0.00	0.000	56.20		
9	อ่างเก็บน้ำบึงพิภพทอง 1	ห้วยใหญ่	บางละมุง	+ 51.00	+ 56.75	+56.25		1.23		0.956	+54.25	+54.240	-0.01	0.782	0.779	-0.00	0.00	0.000	63.33		
10	อ่างเก็บน้ำบึงพิภพทอง 2	ห้วยใหญ่	บางละมุง	+ 35.00	+41.50	+41.00		2.00		1.543	+39.25	+39.240	-0.01	1.218	1.214	-0.00	0.00	0.000	60.68		
11	อ่างเก็บน้ำห้วยคู 1	บางเสร่	สัตหีบ	+ 33.00	+37.30	+36.50		1.50		0.944	+34.58	+34.580	0.00	0.635	0.635	0.00	0.00	0.000	42.35		
12	อ่างเก็บน้ำห้วยคู 2	บางเสร่	สัตหีบ	+ 46.50	+54.50	+54.00		2.90		2.458	+52.69	+52.680	-0.01	2.099	2.094	-0.01	0.00	0.000	72.19		
13	อ่างเก็บน้ำคลองหลวงฯ	เกาะจันทร์	เกาะจันทร์	+ 29.00	+ 37.16	+35.50	+36.50	98.00	125.00	75.356	+30.650	+30.670	0.02	16.110	16.265	0.16	20.20	0.040	16.60	13.01	
14	อ่างเก็บน้ำคลองกระแสด	หลวงทอง	บ่อทอง	+ 88.00	+99.7	+98.50		18.12		15.400	+96.780	+96.780	0.00	12.610	12.610	0.00	0.00	0.000	69.59		
รวม				-	-	-		313.05	342.05	261.66	-	-	-	125.529	125.387	-	0.0400	40.1	36.66		
									ปริมาณน้ำ					ปริมาณน้ำฝน	ปริมาณน้ำเฉลี่ย	ระยะยกบาน	เปิดบาน				
									1 พ.ย.68	ระดับน้ำ ม.(รทก.)				ปริมาณน้ำ (ล้าน ลบ.ม.)			เมื่อวาน (มม.)	(ลบ.ม./วินาที)	( ม.)	( ชม.)	
1	ปตร.คลองพานทอง	บางนาง	พานทอง		+1.30	+1.20		1.20		1.30	+1.04	+1.08	0.04	1.266	1.286	0.020	0.00	0.000	0.00	0	
2	ปตร.ปลายคลองขป.พานทอง	บางนาง	พานทอง		+1.93	+1.50		0.67		0.68	+0.98	+1.02	0.04	0.593	0.604	0.012	0.00	0.000	0.00	0	
3	ปตร.ต้นคลองขป.พานทอง	บางนาง	พานทอง		+1.70	+1.70		-		-	+1.18	+1.18	0.00	0.00	0.00	0.000	0.0	-	-	-	

เกณฑ์น้ำดีมาก 81% ขึ้นไป    เกณฑ์น้ำดี 51-80 %    เกณฑ์น้ำพอใช้ 31-50 %    เกณฑ์น้ำน้อย ≤ 30%

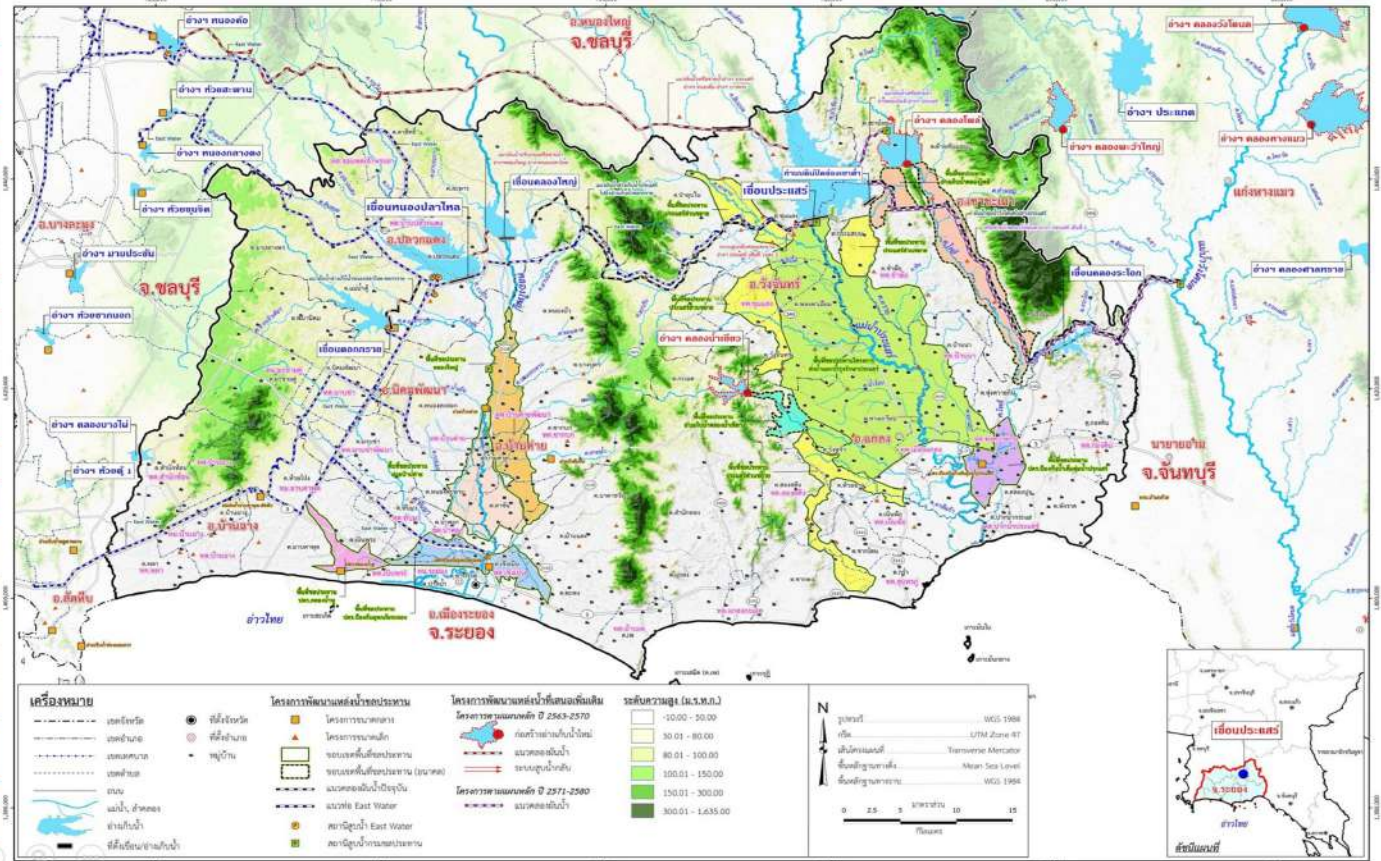
หมายเหตุ : กรุณาตรวจสอบความถูกต้องก่อนนำไปใช้งาน

# โครงการชลประทานระยอง

รายงานสถานการณ์น้ำ จ.ระยอง

พฤหัสบดี 21 พฤษภาคม 2569

ชื่อ	น้ำฝน (มม.)	ระดับน้ำ 06.00 น. 21 พฤษภาคม 2569				
		ทหือ	ท้าย	ช่อง	ยกบานสูง (ม.)	ปริมาณน้ำผ่าน (ม. <sup>3</sup> /วินาที)
		ม.(รทก.)	ม.(รทก.)			
1. ประตู/ทรน.						
1.1 รัฐอำนวยการ		+1.20	+0.20	2	2.00	-
1.2 ทรน.คลองตา		+1.50	+0.30	3	3.00	-
1.3 สายสาม		+0.50	+0.20	4	4.00	-
1.4 นาปู		+1.20	+0.20	1	1.00	-
2. ฝ่ายบ้านค่าย						
2.1 ทหือ		+11.63	+6.55	-	0	-
2.2 ทรน.ฝั่งซ้าย	2.0	+11.63	+10.70	-	0.50	2.35
2.3 ทรน.ฝั่งขวา		+11.63	+7.90	-	-	0
	หมายเหตุ				รวม	2.351
3. ประตูคลองโพธิ์		-	+1.50	+0.50	-	-
4. ไตรมาตรขนาดเล็ก	น้ำฝน (มม.)	ระดับตลิ่ง ม.(รทก.)	ระดับ ม.(รทก.)		ปริมาณน้ำผ่าน ลบ.ม.วิ	สูง/ต่ำ จากตลิ่ง
คลองยกฆ่า TM01	-	-	-	-	-	-
คลองตม TM02	-	-	-	-	-	-
คลองหนองหว้า TM03	-	-	-	-	-	-
คลองข้างตาย TM04	-	-	-	-	-	-
5. สถานีวัดน้ำท่า	ระดับน้ำ (ม.รทก.)	ระดับตลิ่ง ม.(รทก.)	ปริมาณ ลบ.ม.วินาที	สูง/ต่ำ จากตลิ่ง	สถานะ	
สถานีบ้านค่าย Z62	-	-	-	-	-	-
สถานีบ้านเขยโฮสต์ Z38	-	-	-	-	-	-
สถานีบ้านวังทรวง Z11	-	-	-	-	-	-



รายชื่อ	ฝั้น	ระดับน้ำ (ม.รทก.)		ระดับน้ำ (ม.รทก.)		ปริมาณน้ำใช้การ	เปอร์เซ็นต์	เปอร์เซ็นต์ (เทียบกับความต้องการ)	กัมมันต์ลดลง จากปริมาณ (ล้าน ลบ.ม.)	กัมมันต์ลดลง จากปริมาณ (ล้าน ลบ.ม.)	ปริมาณน้ำ			20 พฤษภาคม 2569								
		เก็บกัก	รวมดู (ปกติ)	กัมมันต์ (กัมมันต์)	ประจำวัน						ปริมาณน้ำ	OUTLET	SPILLWAY	EMERGENCY	รับน้ำ-ส่งน้ำ (ล้าน ลบ.ม.)	Outflow	น้ำไหลลงอ่าง	ระกน วิ่วซึม				
		(ม.รทก.)	(ล้าน ลบ.ม.)	(ล้าน ลบ.ม.)	(ม.รทก.)						(ล้าน ลบ.ม.)								ปริมาณ	(ม.3/วินาที)	ล้าน ลบ.ม./วัน	เปิด สิ้น บาน
อ่างเก็บน้ำ																						
1 ตอกทราย	-	+52.60	71.400	79.411	+50.26	48.491	45.491	67.91%	61.06%	0.09	↑	.01	-	0	-	-	0	-	-	0.039	0.124	0.039
2 หนองปลาไหล	-	+45.00	163.750	187.620	+40.43	78.589	65.429	47.99%	41.89%	-0.30	↓	-0.2	0.5%	0.23	-	-	-	-	0.604	0.469	-	0.068
3 คลองใหญ่	-	+46.00	40.100	51.100	+44.10	22.465	19.465	56.02%	43.96%	-0.08	↓	-0.1	0.0%	-	-	-	-	-	0.604	0.641	0.389	0.037
กลุ่มน้ำคลองใหญ่			275.250	318.131		149.545	130.385	54.33%	47.01%					0.23	-	-	-	-	1.149	0.514	0.144	
4 ประตู	2.4	+35.99	295.000		+32.72	167.700	147.700	56.85%		-0.35	↓	-0.1	0.28	5.37	0.46	-	-	-	0.430	0.400	0.250	0.200
5 คลองระลอก	-	+33.50	19.650		+29.20	6.640	6.440	33.79%		-0.02	↓	-0.1	0%	-	-	-	-	-	-	0.010	-	0.010
กลุ่มน้ำประตู			314.650			174.340	154.140	55.41%						5.370	0.464	-	-	-	0.410	0.250	0.210	
รวม			589.900			323.885	284.525	54.91%						5.605	0.464	-	-	-	1.559	0.764	0.353	

หมายเหตุ

วิกฤต	ฉุกเฉิน	ปกติ	น้ำท่วม
<30.00%	30.01-50.00%	50.01-80.00%	> 80.00%

กรุณาตรวจสอบความถูกต้อง ก่อนนำไปใช้งาน

รายงานสภาพน้ำ ประจำวันที่				21 พฤษภาคม 2569			21 พฤษภาคม 2568			21 พฤษภาคม 2563		
รายชื่อ	ฝน 20 พ.ค. 69	ระดับน้ำ (ม.รทก.)		ระดับน้ำ (ม.รทก.)		เปอร์เซ็นต์	ระดับน้ำ (ม.รทก.)		เปอร์เซ็นต์	ระดับน้ำ (ม.รทก.)		เปอร์เซ็นต์
		เก็บกัก (ม.รทก.)	ความจุ (ปกติ) (ล้าน ลบ.ม.)	ประจำวัน (ม.รทก.)	ปริมาณน้ำ (ล้าน ม. <sup>3</sup> )		ประจำวัน (ม.รทก.)	ปริมาณน้ำ (ล้าน ม. <sup>3</sup> )		ประจำวัน (ม.รทก.)	ปริมาณน้ำ (ล้าน ม. <sup>3</sup> )	
<b>อ่างเก็บน้ำ</b>												
1 ดอกกราย	-	+53.30	71.400	+50.26	48.491	67.91%	+50.07	46.880	65.66%	+44.52	13.644	19.11%
2 หนองปลาไหล	-	+45.00	163.750	+40.43	78.589	47.99%	+42.72	116.779	71.32%	+36.11	30.284	18.49%
3 คลองใหญ่	-	+46.00	40.100	+44.10	22.465	56.02%	+43.27	16.301	40.65%	+40.43	4.161	10.38%
<b>ลุ่มน้ำคลองใหญ่</b>			275.250		149.545	54.33%		179.961	65.38%		48.089	17.47%
4 ประแสร์	2,4	+35.99	295.000	+32.72	167.700	56.85%	+31.71	139.620	47.33%	+24.32	21.900	7.42%
5 คลองระโอก	-	+33.50	19.650	+29.20	6.640	33.79%	+29.54	7.388	37.60%	+26.18	1.998	10.17%
<b>ลุ่มน้ำประแสร์</b>			314.650		174.340	55.41%		147.008	46.72%		23.898	7.60%
<b>รวม</b>			589.900		323.885	54.91%		326.969	55.43%		71.987	12.20%

วิกฤต

<30.00%

ฉุกเฉิน

30.01-50.00%

ปกติ

50.01-80.00%

น้ำ

> 80.00%