

โครงการชลประทานชลบุรี

จังหวัดชลบุรี



กรมชลประทาน
สรุปปริมาณน้ำประจำวัน

สำนักงานชลประทานที่ 9

จังหวัดชลบุรี



19 พฤษภาคม 2569

ลำดับที่	รายชื่ออ่างเก็บน้ำ	ตำบล	อำเภอ	ระดับน้ำ ม.(รทก.)				ความจุ เก็บกัก (ล้าน ลบ.ม.)	ความจุ เก็บกักเต็ม (ล้าน ลบ.ม.)	ปริมาณน้ำ (ล้าน ลบ.ม.)	ระดับน้ำ ม.(รทก.)				ปริมาณน้ำ (ล้าน ลบ.ม.)			ปริมาณน้ำฝน (มม.)	ระบายน้ำ (ล้าน ลบ.ม)	คิดเป็น % ของความจุเดิม	คิดเป็น % ของความจุใหม่
				ต่ำสุด	สูงสุด	เก็บกัก	เก็บกักเต็ม				1 พ.ย. 68	18 พ.ค. 69	19 พ.ค. 69	+/-	18 พ.ค. 69	19 พ.ค. 69	+/-				
1	อ่างเก็บน้ำบางพระ	บางพระ	ศรีราชา	+ 20.00	+ 30.60	+30.00		117.0		115.167	+25.340	+25.300	-0.04	52.856	52.394	-0.46	0.00	0.000	44.78		
2	อ่างเก็บน้ำหนองค้อ	หนองขาม	ศรีราชา	+ 57.50	+66.85	+65.60	+66.00	21.40	23.40	16.940	+63.290	+63.240	-0.05	12.614	12.444	-0.17	0.00	0.000	58.15	53.18	
3	อ่างเก็บน้ำท่าบ่อประชัน	หนองปรือ	บางละมุง	+ 36.00	+ 45.70	+45.50		16.60		10.862	+42.620	+42.610	-0.01	9.007	8.987	-0.02	2.80	0.000	54.14		
4	อ่างเก็บน้ำชากนออก	ห้วยใหญ่	บางละมุง	+ 15.60	+ 23.60	+23.00		7.03		5.118	+20.190	+20.190	0.00	3.045	3.045	0.00	0.00	0.000	43.31		
5	อ่างเก็บน้ำหนองกลางดง	บึง	ศรีราชา	+ 51.00	+ 62.00	+61.20		7.65		5.580	+60.050	+60.050	0.00	5.960	5.960	0.00	0.00	0.000	77.91		
6	อ่างเก็บน้ำห้วยสะพาน	บึง	ศรีราชา	+ 67.00	+ 74.94	+74.00		3.84		3.128	+72.970	+72.990	0.02	2.944	2.960	0.02	0.00	0.000	77.08		
7	อ่างเก็บน้ำห้วยขุมจิต	ตะเคียนเตี้ย	บางละมุง	+ 57.00	+ 65.88	+65.00		4.80		0.793	+57.700	+57.660	-0.04	0.448	0.438	-0.01	0.00	0.000	9.13		
8	อ่างเก็บน้ำบ้านบึง	คลองกิ่ว	บ้านบึง	+ 75.20	+ 81.75	+80.80		10.98		7.411	+77.930	+77.950	0.02	6.112	6.141	0.03	8.00	0.000	55.93		
9	อ่างเก็บน้ำบึงพิภพทอง 1	ห้วยใหญ่	บางละมุง	+ 51.00	+ 56.75	+56.25		1.23		0.956	+54.27	+54.260	-0.01	0.788	0.785	-0.00	0.00	0.000	63.82		
10	อ่างเก็บน้ำบึงพิภพทอง 2	ห้วยใหญ่	บางละมุง	+ 35.00	+41.50	+41.00		2.00		1.543	+39.27	+39.260	-0.01	1.226	1.222	-0.00	0.00	0.000	61.08		
11	อ่างเก็บน้ำห้วยคู 1	บางเสร่	สัตหีบ	+ 33.00	+37.30	+36.50		1.50		0.944	+34.59	+34.590	0.00	0.639	0.639	0.00	0.00	0.000	42.59		
12	อ่างเก็บน้ำห้วยคู 2	บางเสร่	สัตหีบ	+ 46.50	+54.50	+54.00		2.90		2.458	+52.71	+52.700	-0.01	2.109	2.104	-0.01	0.00	0.000	72.55		
13	อ่างเก็บน้ำคลองหลวงฯ	เกาะจันทร์	เกาะจันทร์	+ 29.00	+ 37.16	+35.50	+36.50	98.00	125.00	75.356	+30.690	+30.670	-0.02	16.421	16.265	-0.16	0.00	0.040	16.60	13.01	
14	อ่างเก็บน้ำคลองกระแสด	หลวงทอง	บ่อทอง	+ 88.00	+99.7	+98.50		18.12		15.400	+96.780	+96.780	0.00	12.610	12.610	0.00	0.00	0.000	69.59		
รวม				-	-	-		313.05	342.05	261.66	-	-	-	126.778	125.994	-	0.0401	40.2	36.83		
										ปริมาณน้ำ	ระดับน้ำ ม.(รทก.)				ปริมาณน้ำ (ล้าน ลบ.ม.)			ปริมาณน้ำฝน	ปริมาณน้ำเฉลี่ย	ระยะยกบาน	เปิดบาน
										1 พ.ย.68								เมื่อวาน (มม.)	(ลบ.ม./วินาที)	(ม.)	(ชม.)
1	ปตร.คลองพานทอง	บางนาง	พานทอง		+1.30	+1.20		1.20		1.30	+1.03	+1.04	0.01	1.262	1.266	0.004	2.20	0.000	0.00	0	
2	ปตร.ปลายคลองขป.พานทอง	บางนาง	พานทอง		+1.93	+1.50		0.67		0.68	+0.97	+0.99	0.02	0.590	0.596	0.006	0.00	0.000	0.00	0	
3	ปตร.ต้นคลองขป.พานทอง	บางนาง	พานทอง		+1.70	+1.70		-		-	+1.24	+1.24	0.00	0.00	0.00	0.000	0.0	-	-	-	

เกณฑ์น้ำดีมาก 81% ขึ้นไป เกณฑ์น้ำดี 51-80 % เกณฑ์น้ำพอใช้ 31-50 % เกณฑ์น้ำน้อย ≤ 30%

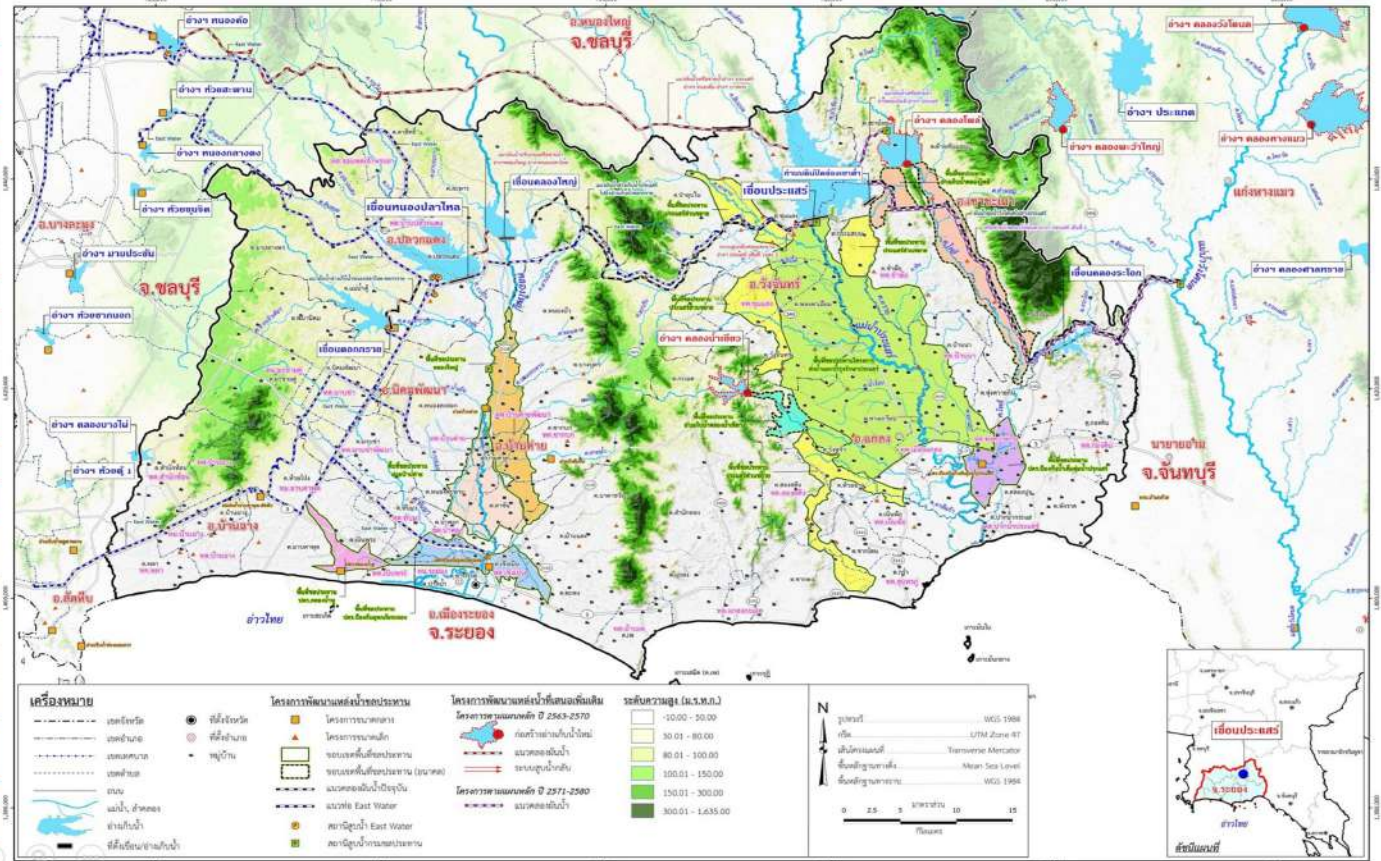
หมายเหตุ : กรุณาตรวจสอบความถูกต้องก่อนนำไปใช้งาน

โครงการชลประทานระยอง

รายงานสถานการณ์น้ำ จ.ระยอง

อังคาร 19 พฤษภาคม 2569

ชื่อ	น้ำฝน (มม.)	ระดับน้ำ 06.00 น. 19 พฤษภาคม 2569				
		ทหือ	ท้าย	ช่อง	ยกบานสูง (ม.)	ปริมาณน้ำผ่าน (ม. ³ /วินาที)
		ม.(รทก.)	ม.(รทก.)			
1. ประตู/ทรน.						
1.1 รัฐอำนวยการ		+1.20	+0.20	2	2.00	-
1.2 ทรน.คลองตา		+1.50	+0.30	3	3.00	-
1.3 สายสาม		+0.50	+0.20	4	4.00	-
1.4 นาปู		+1.20	+0.20	1	1.00	-
2. ฝ่ายบ้านค่าย						
2.1 ทหือ		+11.47	+6.55	-	0	-
2.2 ทรน.ฝั่งซ้าย	5.7	+11.47	+10.70	-	0.50	-
2.3 ทรน.ฝั่งขวา		+11.47	+9.70	-	-	0
	หมายเหตุ				รวม	-
3. ประตูคลองโพธิ์		-	+1.50	+0.40	-	-
4. ไตรมาตรขนาดเล็ก	น้ำฝน (มม.)	ระดับตลิ่ง ม.(รทก.)	ระดับ ม.(รทก.)		ปริมาณน้ำผ่าน ลบ.ม.วิ	สูง/ต่ำ จากตลิ่ง
คลองยกฆ่า TM01	-	-	-	-	-	-
คลองตม TM02	-	-	-	-	-	-
คลองหนองหว้า TM03	-	-	-	-	-	-
คลองข้างตาย TM04	-	-	-	-	-	-
5. สถานีวัดน้ำท่า	ระดับน้ำ (ม.รทก.)	ระดับตลิ่ง ม.(รทก.)	ปริมาณ ลบ.ม.วินาที	สูง/ต่ำ จากตลิ่ง	สถานะ	
สถานีบ้านค่าย Z62	-	-	-	-	-	-
สถานีบ้านเขยโฮสต์ Z38	-	-	-	-	-	-
สถานีบ้านวังไทร Z11	-	-	-	-	-	-



รายชื่อ	ฝั้น	ระดับน้ำ (ม.รทก.)			ระดับน้ำ (ม.รทก.)		ปริมาณน้ำใช้การ (ล้าน ลบ.ม.)	เปอร์เซ็นต์ (ปริมาณน้ำใช้การ)	การเปลี่ยนแปลง (ล้าน ลบ.ม.)	การเปลี่ยนแปลง (เปอร์เซ็นต์)	ปริมาณน้ำ			18 พฤษภาคม 2569									
		เก็บกัก (ม.รทก.)	รวม (ล้าน ลบ.ม.)	ที่เก็บกัก (ล้าน ลบ.ม.)	ประจำวัน (ม.รทก.)	ปริมาณน้ำ (ล้าน ลบ.ม.)					การ (ล้าน ลบ.ม.)	เปอร์เซ็นต์	การเปลี่ยนแปลง (ล้าน ลบ.ม.)	การเปลี่ยนแปลง (เปอร์เซ็นต์)	OUTLET	SPILLWAY	EMERGENCY	รับน้ำ-ส่งน้ำ (ล้าน ลบ.ม.)	Outflow (ล้าน ลบ.ม.)	น้ำไหลลงอ่าง (ล้าน ลบ.ม.)	ระกน วัชิม (ล้าน ลบ.ม.)		
		เปอร์เซ็นต์	เปอร์เซ็นต์	เปอร์เซ็นต์	เปอร์เซ็นต์	เปอร์เซ็นต์					เปอร์เซ็นต์	เปอร์เซ็นต์	เปอร์เซ็นต์	เปอร์เซ็นต์	เปอร์เซ็นต์	เปอร์เซ็นต์	เปอร์เซ็นต์	เปอร์เซ็นต์	เปอร์เซ็นต์	เปอร์เซ็นต์	เปอร์เซ็นต์		
อ่างเก็บน้ำ																							
1 ตอกทราย	-	+52.60	71,400	79,411	+50.27	48,577	45,577	68.03%	61.17%	-0.26	↓	-0.3	0.30	4.72	0.08	-	0	-	-	0.132	-	0.039	
2 หนองปลาไหล	7.0	+45.00	163,750	187,620	+40.45	78,893	65,733	83.15%	42.05%	0.00	→	0.0	0.5%	0.23	-	-	-	-	-	0.524	0.524	0.068	
3 คลองใหญ่	10.0	+46.00	40,100	51,100	+44.10	22,465	19,465	86.02%	43.96%	0.57	↑	0.7	0.0%	-	-	-	-	-	-	0.037	0.423	0.037	
คูน้ำคลองใหญ่			275,250	318,131		149,934	130,774	87.47%	47.13%				4.95	0.08	-	-	-	-	-	0.693	0.947	0.144	
4 ประตู	0.8	+35.99	295,000		+32.74	168,400	148,400	87.08%		-0.70	↓	-0.2	0.28	5.91	0.51	-	-	-	-	0.461	0.550	0.040	0.200
5 คลองระลอก	-	+33.50	19,650		+29.18	6,596	6,396	95.57%		-0.07	↓	-0.3	0%	-	-	-	-	-	-	0.010	-	0.010	
คูน้ำประตู			314,650			174,996	154,796	88.52%					5.910	0.511	-	-	-	-	-	0.560	0.040	0.210	
รวม			589,900			324,930	285,570	88.08%					10.860	0.595	-	-	-	-	-	1.252	0.987	0.353	

หมายเหตุ: วิกฤต (<30.00%) อุดหนุน (30.01-50.00%) ปกติ (50.01-80.00%) ภัยพิบัติ (> 80.00%)

กรุณาตรวจสอบความถูกต้อง ก่อนนำไปใช้งาน

รายงานสภาพน้ำ ประจำวันที่				19 พฤษภาคม 2569			19 พฤษภาคม 2568			19 พฤษภาคม 2563		
รายชื่อ	ฝน 18 พ.ค. 69	ระดับน้ำ (ม.รทก.)		ระดับน้ำ (ม.รทก.)		เปอร์เซ็นต์	ระดับน้ำ (ม.รทก.)		เปอร์เซ็นต์	ระดับน้ำ (ม.รทก.)		เปอร์เซ็นต์
		เก็บกัก (ม.รทก.)	ความจุ (ปกติ) (ล้าน ลบ.ม.)	ประจำวัน (ม.รทก.)	ปริมาณน้ำ (ล้าน ม. ³)		ประจำวัน (ม.รทก.)	ปริมาณน้ำ (ล้าน ม. ³)		ประจำวัน (ม.รทก.)	ปริมาณน้ำ (ล้าน ม. ³)	
อ่างเก็บน้ำ												
1 ดอกกราย	-	+53.30	71.400	+50.27	48.577	68.03%	+49.98	46.130	64.61%	+44.53	13.682	19.16%
2 หนองปลาไหล	7.0	+45.00	163.750	+40.45	78.893	48.18%	+42.75	117.323	71.65%	+36.12	30.363	18.54%
3 คลองใหญ่	10.0	+46.00	40.100	+44.10	22.465	56.02%	+43.33	16.700	41.65%	+40.50	4.340	10.82%
ลุ่มน้ำคลองใหญ่			275.250		149.934	54.47%		180.153	65.45%		48.385	17.58%
4 ประแสร์	0.8	+35.99	295.000	+32.74	168.400	57.08%	+31.72	139.840	47.40%	+24.33	21.940	7.44%
5 คลองระโอก	-	+33.50	19.650	+29.18	6.596	33.57%	+29.58	7.476	38.05%	+26.25	2.075	10.56%
ลุ่มน้ำประแสร์			314.650		174.996	55.62%		147.316	46.82%		24.015	7.63%
รวม			589.900		324.930	55.08%		327.469	55.51%		72.400	12.27%

วิกฤต

<30.00%

ฉุกเฉิน

30.01-50.00%

ปกติ

50.01-80.00%

น้ำ

> 80.00%