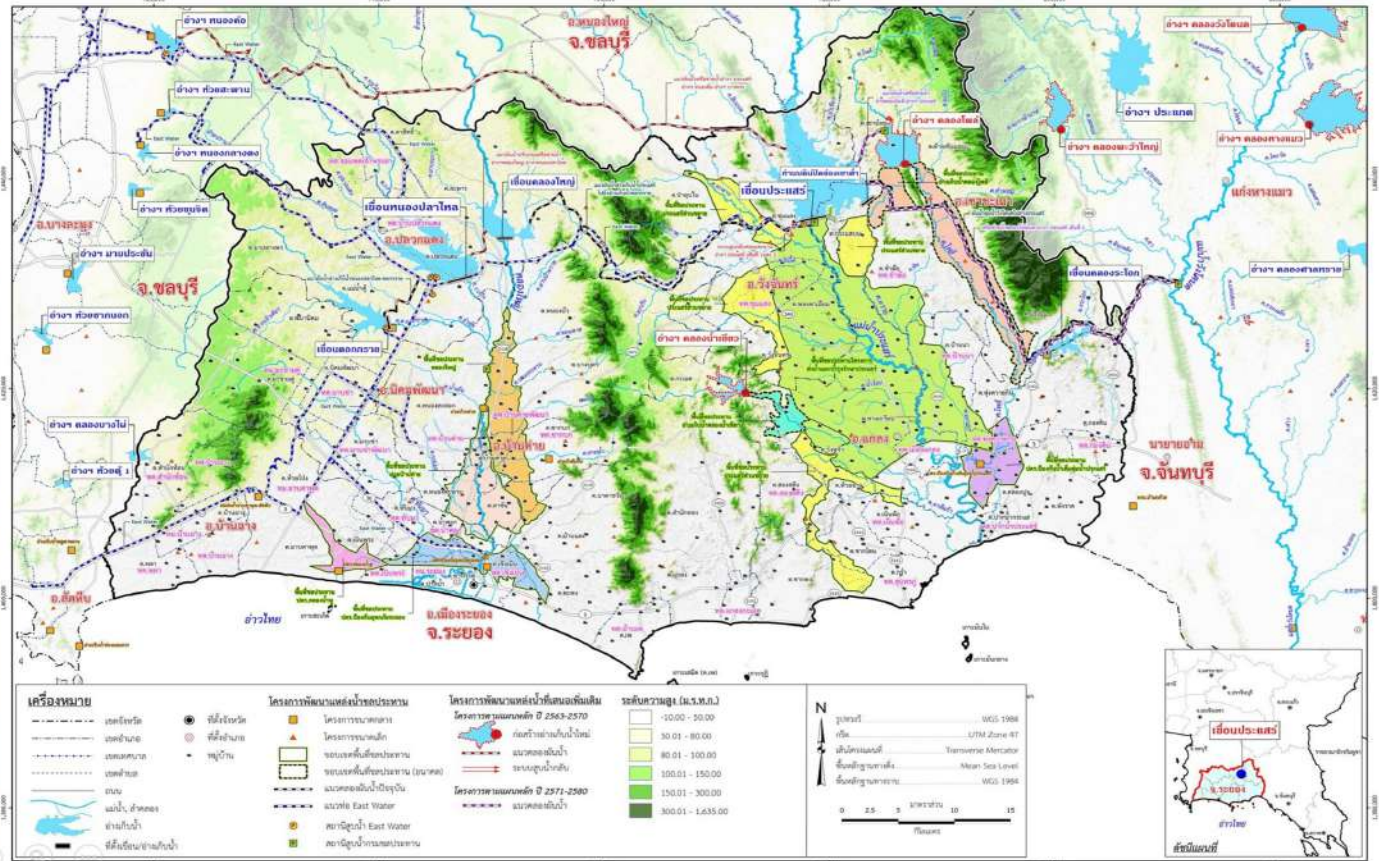


โครงการชลประทานระยอง

รายงานสถานการณ์น้ำ จ.ระยอง

จันทร์ 18 พฤษภาคม 2569

ชื่อ	น้ำฝน (มม.)	ระดับน้ำ 06.00 น. 18 พฤษภาคม 2569				
		ทหือ	ท้าย	ช่อง	ยกบานสูง (ม.)	ปริมาณน้ำผ่าน (ม.³/วินาที)
1. ประตู/ทรน.						
1.1 รัฐอำนวยการ		+1.20	+0.20	2	2.00	-
1.2 ทรน.คลองตา		+1.50	+0.30	3	3.00	-
1.3 สายสาม		+0.50	+0.20	4	4.00	-
1.4 นาปู		+1.20	+0.20	1	1.00	-
2. ฝ่ายบ้านค่าย						
2.1 ทหือ		+10.93	+6.55	-	0	-
2.2 ทรน.ฝั่งซ้าย		+10.93	+10.70	-	0.50	1.17
2.3 ทรน.ฝั่งขวา		+10.93	+9.70	-	-	0
	หมายเหตุ				รวม	1.169
3. ประตูคลองโพธิ์		-	+1.50	+0.50	-	-
4. ไตรมาตรขนาดเล็ก	น้ำฝน (มม.)	ระดับตลิ่ง (ม.รทก.)	ระดับ ม. (รทก.)	ปริมาณน้ำผ่าน ลบ.ม.วิ	สูง/ต่ำ จากตลิ่ง	
คลองมกข่า TM01	-	-	-	-	-	-
คลองตมอ TM02	-	-	-	-	-	-
คลองหนองหัว TM03	-	-	-	-	-	-
คลองซังตาย TM04	-	-	-	-	-	-
5. สถานีวัดน้ำท่า	ระดับน้ำ (ม.รทก.)	ระดับตลิ่ง (ม.รทก.)	ปริมาณ ลบ.ม.วินาที	สูง/ต่ำ จากตลิ่ง	สถานะ	
สถานีบ้านค่าย Z62	-	-	-	-	-	-
สถานีบ้านเขยโสด Z38	-	-	-	-	-	-
สถานีบ้านวังไทร Z11	-	-	-	-	-	-



รายชื่อ	ฝั้น	ระดับน้ำ (ม.รทก.)		ปริมาณน้ำใช้การ	เปอร์เซ็นต์	เปอร์เซ็นต์ (เทียบกับความต้องการ)	กัมมันต์ลดลง จากปริมาณ (ล้าน ลบ.ม.)	กัมมันต์ลดลง จากปริมาณ (ล้าน ลบ.ม.)	ปริมาณน้ำ			17 พฤษภาคม 2569											
		เก็บกัก	รวม (ปกติ)						รวม (ฉุกเฉิน)	ประจำวัน	ปริมาณน้ำ	OUTLET	SPILLWAY	EMERGENCY	รับน้ำ-ส่งน้ำ (ต้นน้ำ)	Outflow	น้ำไหลลงอ่าง	ระกน วัชพืช					
		(ม.รทก.)	(ล้าน ลบ.ม.)						(ล้าน ลบ.ม.)	(ม.รทก.)	(ล้าน ลบ.ม.)	ปีปริมาณ	(ม.³/วินาที)	ล้าน ลบ.ม./วัน	เปิด สิ้น บาน	(ม.³/วินาที)	น้ำสูง (ม.³/วินาที)	(ม.³/วินาที)	(ล้าน ลบ.ม.)	(ล้าน ลบ.ม.)	(ล้าน ลบ.ม.)	(ล้าน ลบ.ม.)	
อ่างเก็บน้ำ																							
1 ตอกทราย	-	+52.60	71,400	79,411	+50.30	48,835	45,835	68.40%	61.50%	-0.17	↓	-0.2	-	0	-	-	0	-	-	0.047	-	0.039	
2 หนองปลาไหล	-	+45.00	163,750	187,620	+40.45	78,893	65,733	84.15%	42.05%	-0.30	↓	-0.2	0.5%	0.23	-	-	-	-	-	0.558	0.255	0.068	
3 คลองโพธิ์	-	+46.00	40,100	51,100	+44.03	21,893	18,893	86.60%	42.84%	0.00	→	.00	0.0%	-	-	-	-	-	-	0.037	-	0.037	
กลุ่มน้ำคลองโพธิ์			275,250	318,131		149,621	130,461	54.36%	47.03%					0.23	-	-	-	-	-	0.642	0.255	0.144	
4 ประตู	-	+35.99	295,000		+32.76	169,100	149,100	57.32%		-0.70	↓	-0.2	0.28	5.91	0.51	-	-	-	-	0.444	0.570	0.040	0.200
5 คลองระลอก	-	+33.50	19,650		+29.21	6,662	6,462	95.90%		-0.24	↓	-1.1	0%	-	-	-	-	-	-	0.010	-	0.010	
กลุ่มน้ำประตู			314,650			175,762	155,562	55.86%						5,910	0,511	-	-	-	-	0.580	0.040	0.210	
รวม			589,900			325,383	286,023	55.16%						6,145	0,511	-	-	-	-	1,221	0,295	0,354	

หมายเหตุ

วิกฤต	ฉุกเฉิน	ปกติ	น้ำท่วม
<30.00%	30.01-50.00%	50.01-80.00%	> 80.00%

กรุณาตรวจสอบความถูกต้อง ก่อนนำไปใช้งาน

โครงการชลประทานชลบุรี

จังหวัดชลบุรี



กรมชลประทาน
สรุปปริมาณน้ำประจำวัน

สำนักงานชลประทานที่ 9

จังหวัดชลบุรี



18 พฤษภาคม 2569

ลำดับที่	รายชื่ออ่างเก็บน้ำ	ตำบล	อำเภอ	ระดับน้ำ ม.(รทก.)				ความจุ เก็บกัก (ล้าน ลบ.ม.)	ความจุ เก็บกักเต็ม (ล้าน ลบ.ม.)	ปริมาณน้ำ (ล้าน ลบ.ม.)	ระดับน้ำ ม.(รทก.)				ปริมาณน้ำ (ล้าน ลบ.ม.)			ปริมาณน้ำฝน (มม.)	ระบายน้ำ (ล้าน ลบ.ม)	คิดเป็น % ของความจุเดิม	คิดเป็น % ของความจุใหม่
				ต่ำสุด	สูงสุด	เก็บกัก	เก็บกักเต็ม				17 พ.ค. 69	18 พ.ค. 69	+/-	17 พ.ค. 69	18 พ.ค. 69	+/-					
1	อ่างเก็บน้ำบางพระ	บางพระ	ศรีราชา	+ 20.00	+ 30.60	+30.00		117.0		115.167	+25.370	+25.340	-0.03	53.202	52.856	-0.35	0.00	0.000	45.18		
2	อ่างเก็บน้ำหนองค้อ	หนองขาม	ศรีราชา	+ 57.50	+66.85	+65.60	+66.00	21.40	23.40	16.940	+63.310	+63.290	-0.02	12.682	12.614	-0.07	0.00	0.000	58.94	53.91	
3	อ่างเก็บน้ำท่าประชัน	หนองปรือ	บางละมุง	+ 36.00	+ 45.70	+45.50		16.60		10.862	+42.630	+42.620	-0.01	9.028	9.007	-0.02	0.00	0.000	54.26		
4	อ่างเก็บน้ำชากนออก	ห้วยใหญ่	บางละมุง	+ 15.60	+ 23.60	+23.00		7.03		5.118	+20.220	+20.190	-0.03	3.076	3.045	-0.03	0.00	0.000	43.31		
5	อ่างเก็บน้ำหนองกลางดง	บึง	ศรีราชา	+ 51.00	+ 62.00	+61.20		7.65		5.580	+60.050	+60.050	0.00	5.960	5.960	0.00	0.00	0.000	77.91		
6	อ่างเก็บน้ำห้วยสะพาน	บึง	ศรีราชา	+ 67.00	+ 74.94	+74.00		3.84		3.128	+72.960	+72.970	0.01	2.936	2.944	0.01	0.00	0.000	76.67		
7	อ่างเก็บน้ำห้วยขุมจิต	ตะเคียนเตี้ย	บางละมุง	+ 57.00	+ 65.88	+65.00		4.80		0.793	+57.730	+57.700	-0.03	0.455	0.448	-0.01	0.00	0.000	9.33		
8	อ่างเก็บน้ำบ้านบึง	คลองกิ่ว	บ้านบึง	+ 75.20	+ 81.75	+80.80		10.98		7.411	+77.920	+77.930	0.01	6.097	6.112	0.01	0.00	0.000	55.66		
9	อ่างเก็บน้ำบึงพิภพทอง 1	ห้วยใหญ่	บางละมุง	+ 51.00	+ 56.75	+56.25		1.23		0.956	+54.28	+54.270	-0.01	0.791	0.788	-0.00	0.00	0.000	64.07		
10	อ่างเก็บน้ำบึงพิภพทอง 2	ห้วยใหญ่	บางละมุง	+ 35.00	+41.50	+41.00		2.00		1.543	+39.28	+39.270	-0.01	1.230	1.226	-0.00	0.00	0.000	61.28		
11	อ่างเก็บน้ำห้วยคู 1	บางเสร่	สัตหีบ	+ 33.00	+37.30	+36.50		1.50		0.944	+34.60	+34.590	-0.01	0.643	0.639	-0.00	0.00	0.000	42.59		
12	อ่างเก็บน้ำห้วยคู 2	บางเสร่	สัตหีบ	+ 46.50	+54.50	+54.00		2.90		2.458	+52.72	+52.710	-0.01	2.114	2.109	-0.01	0.00	0.000	72.73		
13	อ่างเก็บน้ำคลองหลวงฯ	เกาะจันทร์	เกาะจันทร์	+ 29.00	+ 37.16	+35.50	+36.50	98.00	125.00	75.356	+30.710	+30.690	-0.02	16.579	16.421	-0.16	0.00	0.040	16.76	13.14	
14	อ่างเก็บน้ำคลองกระแสด	หลวงทอง	บ่อทอง	+ 88.00	+99.7	+98.50		18.12		15.400	+96.780	+96.780	0.00	12.610	12.610	0.00	0.00	0.000	69.59		
	รวม			-	-	-		313.05	342.05	261.66	-	-	-	127.403	126.778	-	0.0402		40.5	37.06	
										ปริมาณน้ำ 1 พ.ย.68							ปริมาณน้ำฝน เมื่อวาน (มม.)	ปริมาณน้ำเฉลี่ย (ลบ.ม./วินาที)	ระยะยกบาน (ม.)	เปิดบาน (ชม.)	
1	ปตร.คลองพานทอง	บางนาง	พานทอง		+1.30	+1.20		1.20		1.30	+1.04	+1.03	-0.01	1.266	1.262	-0.005	0.00	0.000	0.00	0	
2	ปตร.ปลายคลองขป.พานทอง	บางนาง	พานทอง		+1.93	+1.50		0.67		0.68	+0.99	+0.97	-0.02	0.596	0.590	-0.006	0.00	0.000	0.00	0	
3	ปตร.ต้นคลองขป.พานทอง	บางนาง	พานทอง		+1.70	+1.70		-		-	+1.25	+1.24	-0.01	0.00	0.00	0.000	0.0	-	-	-	

เกณฑ์น้ำดีมาก 81% ขึ้นไป เกณฑ์น้ำดี 51-80 % เกณฑ์น้ำพอใช้ 31-50 % เกณฑ์น้ำน้อย ≤ 30%

หมายเหตุ : กรุณาตรวจสอบความถูกต้องก่อนนำไปใช้งาน

รายงานสภาพน้ำ ประจำวันที่			18 พฤษภาคม 2569			18 พฤษภาคม 2568			18 พฤษภาคม 2563			
รายชื่อ	ฝน	ระดับน้ำ (ม.รทก.)		ระดับน้ำ (ม.รทก.)		เปอร์เซ็นต์	ระดับน้ำ (ม.รทก.)		เปอร์เซ็นต์	ระดับน้ำ (ม.รทก.)		เปอร์เซ็นต์
	17 พ.ค. 69	เก็บกัก (ม.รทก.)	ความจุ (ปกติ) (ล้าน ลบ.ม.)	ประจำวัน (ม.รทก.)	ปริมาณน้ำ (ล้าน ม. ³)		ประจำวัน (ม.รทก.)	ปริมาณน้ำ (ล้าน ม. ³)		ประจำวัน (ม.รทก.)	ปริมาณน้ำ (ล้าน ม. ³)	
<u>อ่างเก็บน้ำ</u>												
1 ดอกกราย	-	+53.30	71.400	+50.30	48.835	68.40%	+49.90	45.470	63.68%	+44.52	13.644	19.11%
2 หนองปลาไหล	-	+45.00	163.750	+40.45	78.893	48.18%	+42.75	117.323	71.65%	+36.06	29.888	18.25%
3 คลองใหญ่	-	+46.00	40.100	+44.03	21.893	54.60%	+43.27	16.301	40.65%	+40.53	4.419	11.02%
<u>ลุ่มน้ำคลองใหญ่</u>					275.250			179.094	65.07%		47.951	17.42%
4 ประแสร์	-	+35.99	295.000	+32.76	169.100	57.32%	+31.72	139.840	47.40%	+24.28	21.640	7.34%
5 คลองระโอก	-	+33.50	19.650	+29.21	6.662	33.90%	+29.60	7.520	38.27%	+26.28	2.108	10.73%
<u>ลุ่มน้ำประแสร์</u>					314.650			147.360	46.83%		23.748	7.55%
<u>รวม</u>					589.900			326.454	55.34%		71.699	12.15%

วิกฤต

<30.00%

ฉุกเฉิน

30.01-50.00%

ปกติ

50.01-80.00%

น้ำ

> 80.00%