

โครงการชลประทานชลบุรี

จังหวัดชลบุรี



กรมชลประทาน
สรุปปริมาณน้ำประจำวัน

สำนักงานชลประทานที่ 9

จังหวัดชลบุรี



17 พฤษภาคม 2569

ลำดับที่	รายชื่ออ่างเก็บน้ำ	ตำบล	อำเภอ	ระดับน้ำ ม.(รทก.)				ความจุ เก็บกัก (ล้าน ลบ.ม.)	ความจุ เก็บกักเต็ม (ล้าน ลบ.ม.)	ปริมาณน้ำ (ล้าน ลบ.ม.)	ระดับน้ำ ม.(รทก.)				ปริมาณน้ำ (ล้าน ลบ.ม.)			ปริมาณน้ำฝน (มม.)	ระบายน้ำ (ล้าน ลบ.ม)	คิดเป็น % ของความจุเดิม	คิดเป็น % ของความจุใหม่
				ต่ำสุด	สูงสุด	เก็บกัก	เก็บกักเต็ม				1 พ.ย. 68	16 พ.ค. 69	17 พ.ค. 69	+/-	16 พ.ค. 69	17 พ.ค. 69	+/-				
1	อ่างเก็บน้ำบางพระ	บางพระ	ศรีราชา	+ 20.00	+ 30.60	+30.00		117.0		115.167	+25.390	+25.370	-0.02	53.432	53.202	-0.23	0.00	0.000	45.47		
2	อ่างเก็บน้ำหนองค้อ	หนองขาม	ศรีราชา	+ 57.50	+66.85	+65.60	+66.00	21.40	23.40	16.940	+63.320	+63.310	-0.01	12.716	12.682	-0.03	0.00	0.000	59.26	54.20	
3	อ่างเก็บน้ำท่าประชัน	หนองปรือ	บางละมุง	+ 36.00	+ 45.70	+45.50		16.60		10.862	+42.640	+42.630	-0.01	9.049	9.028	-0.02	0.00	0.000	54.39		
4	อ่างเก็บน้ำชากนออก	ห้วยใหญ่	บางละมุง	+ 15.60	+ 23.60	+23.00		7.03		5.118	+20.220	+20.220	0.00	3.076	3.076	0.00	0.00	0.000	43.76		
5	อ่างเก็บน้ำหนองกลางดง	บึง	ศรีราชา	+ 51.00	+ 62.00	+61.20		7.65		5.580	+60.050	+60.050	0.00	5.960	5.960	0.00	0.00	0.000	77.91		
6	อ่างเก็บน้ำห้วยสะพาน	บึง	ศรีราชา	+ 67.00	+ 74.94	+74.00		3.84		3.128	+72.940	+72.960	0.02	2.921	2.936	0.02	0.00	0.000	76.47		
7	อ่างเก็บน้ำห้วยขุมจิต	ตะเคียนเตี้ย	บางละมุง	+ 57.00	+ 65.88	+65.00		4.80		0.793	+57.750	+57.730	-0.02	0.460	0.455	-0.00	0.00	0.000	9.48		
8	อ่างเก็บน้ำบ้านบึง	คลองกิ่ว	บ้านบึง	+ 75.20	+ 81.75	+80.80		10.98		7.411	+77.900	+77.920	0.02	6.068	6.097	0.03	0.00	0.000	55.53		
9	อ่างเก็บน้ำบึงพิททอง 1	ห้วยใหญ่	บางละมุง	+ 51.00	+ 56.75	+56.25		1.23		0.956	+54.29	+54.280	-0.01	0.794	0.791	-0.00	0.00	0.000	64.31		
10	อ่างเก็บน้ำบึงพิททอง 2	ห้วยใหญ่	บางละมุง	+ 35.00	+41.50	+41.00		2.00		1.543	+39.28	+39.280	0.00	1.230	1.230	0.00	0.00	0.000	61.48		
11	อ่างเก็บน้ำห้วยคู 1	บางเสร่	สัตหีบ	+ 33.00	+37.30	+36.50		1.50		0.944	+34.60	+34.600	0.00	0.643	0.643	0.00	0.00	0.000	42.83		
12	อ่างเก็บน้ำห้วยคู 2	บางเสร่	สัตหีบ	+ 46.50	+54.50	+54.00		2.90		2.458	+52.72	+52.720	0.00	2.114	2.114	0.00	0.00	0.000	72.91		
13	อ่างเก็บน้ำคลองหลวงฯ	เกาะจันทร์	เกาะจันทร์	+ 29.00	+ 37.16	+35.50	+36.50	98.00	125.00	75.356	+30.730	+30.710	-0.02	16.739	16.579	-0.16	0.00	0.040	16.92	13.26	
14	อ่างเก็บน้ำคลองกระแสด	หลวงทอง	บ่อทอง	+ 88.00	+99.7	+98.50		18.12		15.400	+96.780	+96.780	0.00	12.610	12.610	0.00	0.00	0.000	69.59		
รวม				-	-	-		313.05	342.05	261.66	-	-	-	127.811	127.403		-	0.0402	40.7	37.25	
									ปริมาณน้ำ	ระดับน้ำ ม.(รทก.)				ปริมาณน้ำ (ล้าน ลบ.ม.)			ปริมาณน้ำฝน	ปริมาณน้ำเฉลี่ย	ระยะยกบาน	เปิดบาน	
									1 พ.ย.68								เมื่อวาน (มม.)	(ลบ.ม./วินาที)	(ม.)	(ชม.)	
1	ปตร.คลองพานทอง	บางนาง	พานทอง		+1.30	+1.20		1.20		1.30	+1.05	+1.04	-0.01	1.271	1.266	-0.005	0.00	0.000	0.00	0	
2	ปตร.ปลายคลองขป.พานทอง	บางนาง	พานทอง		+1.93	+1.50		0.67		0.68	+1.01	+0.99	-0.02	0.601	0.596	-0.006	0.00	0.000	0.00	0	
3	ปตร.ต้นคลองขป.พานทอง	บางนาง	พานทอง		+1.70	+1.70		-		-	+1.25	+1.25	0.00	0.00	0.00	0.000	0.0	-	-	-	

เกณฑ์น้ำดีมาก 81% ขึ้นไป เกณฑ์น้ำดี 51-80 % เกณฑ์น้ำพอใช้ 31-50 % เกณฑ์น้ำน้อย ≤ 30%

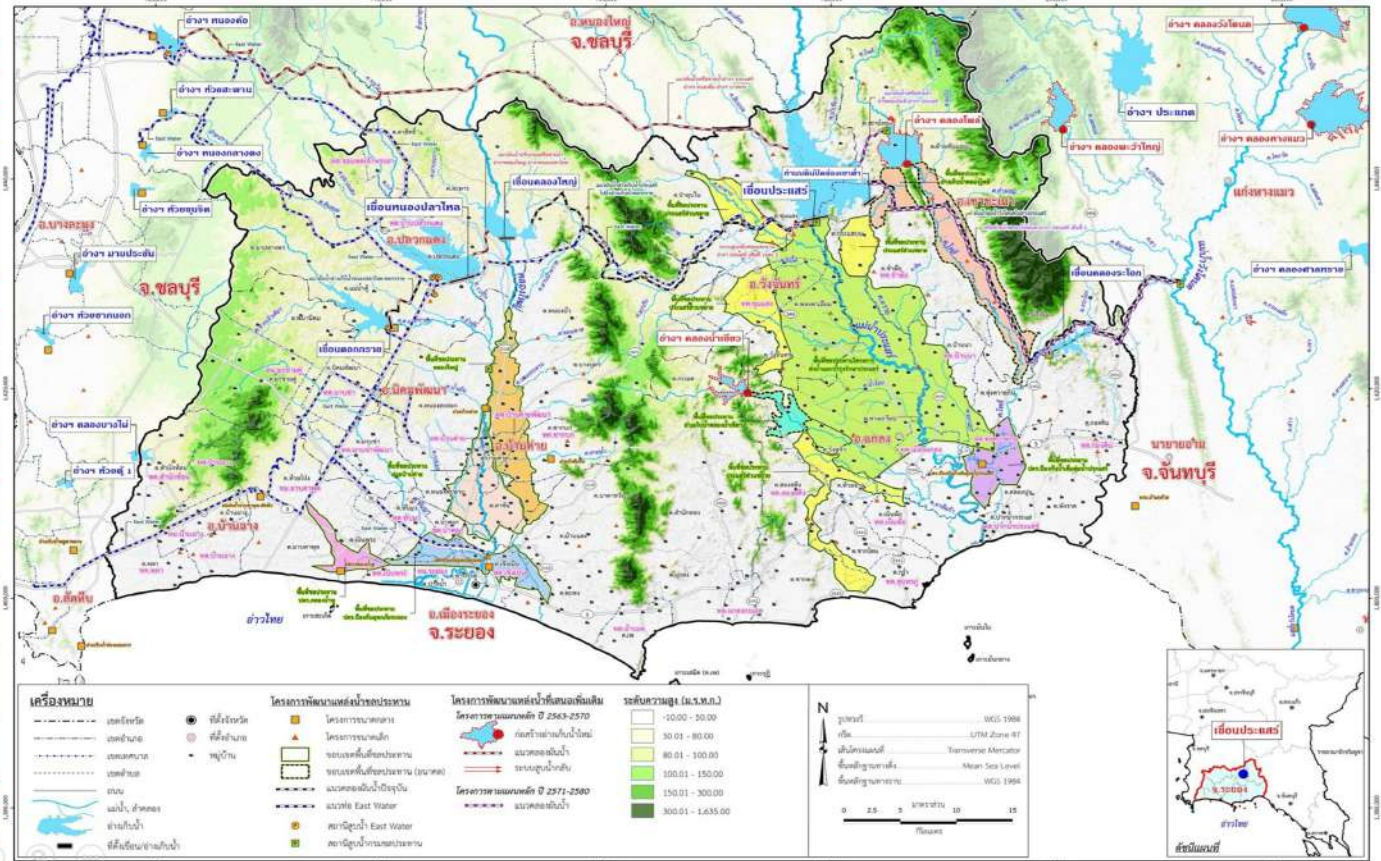
หมายเหตุ : กรุณาตรวจสอบความถูกต้องก่อนนำไปใช้งาน

โครงการชลประทานระยอง

รายงานสถานการณ์น้ำ จ.ระยอง

อาทิตย์ 17 พฤษภาคม 2569

ชื่อ	น้ำฝน (มม.)	ระดับน้ำ 06.00 น. 17 พฤษภาคม 2569				
		ทหือ	ท้าย	ช่อง	ยกบานสูง (ม.)	ปริมาณน้ำผ่าน (ม. ³ /วินาที)
		ม.(รทก.)	ม.(รทก.)			
1. ประตู/ทรน.						
1.1 รัฐอำนวยการ		+1.20	+0.20	2	2.00	-
1.2 ทรน.คลองตา		+1.50	+0.30	3	3.00	-
1.3 สายสาม		+0.50	+0.20	4	4.00	-
1.4 นาปู		+1.20	+0.20	1	1.00	-
2. ฝ่ายบ้านค่าย						
2.1 ทหือ		+11.37	+6.55	-	0	-
2.2 ทรน.ฝั่งซ้าย		+11.37	+10.70	-	0.50	2.00
2.3 ทรน.ฝั่งขวา		+11.37	+10.60	-	0.20	0.60
	หมายเหตุ				รวม	2,599
3. ประตูคลองโพธิ์		-	+1.50	+0.40	-	-
4. ไตรมาตรขนาดเล็ก	น้ำฝน (มม.)	ระดับตลิ่ง ม.(รทก.)	ระดับ ม.(รทก.)	ปริมาณน้ำผ่าน ลบ.ม.วิ		สูง/ต่ำ จากตลิ่ง
คลองมกข่า TM01	-	-	-	-	-	-
คลองตมอ TM02	-	-	-	-	-	-
คลองหนองหว้า TM03	-	-	-	-	-	-
คลองข้างตาย TM04	-	-	-	-	-	-
5. สถานีวัดน้ำท่า	ระดับน้ำ (ม.รทก.)	ระดับตลิ่ง ม.(รทก.)	ปริมาณ ลบ.ม.วินาที	สูง/ต่ำ จากตลิ่ง	สถานะ	
สถานีบ้านค่าย Z62	-	-	-	-	-	
สถานีบ้านเขยิบสด Z38	-	-	-	-	-	
สถานีบ้านวังไทร Z11	-	-	-	-	-	



รายชื่อ	ฝน	ระดับน้ำ (ม.รทก.)			ระดับน้ำ (ม.รทก.)		ปริมาณน้ำใช้การ (ล้าน ลบ.ม.)	เปอร์เซ็นต์ (เทียบกับปริมาณน้ำท่า)	เปอร์เซ็นต์ (เทียบกับปริมาณน้ำท่า)	เพิ่ม/ลด จากปริมาณ (ล้าน ลบ.ม.)	เพิ่ม/ลด จากปริมาณ (ล้าน ลบ.ม.)	ปริมาณน้ำ			16 พฤษภาคม 2569							
		เก็บกัก (ม.รทก.)	รวม (ลบ.ม.)	เก็บกัก (ล้าน ลบ.ม.)	ประจำวัน (ม.รทก.)	ปริมาณน้ำ (ล้าน ลบ.ม.)						การ (ล้าน ลบ.ม.)	OUTLET	SPILLWAY	EMERGENCY	รับน้ำ-ส่งน้ำ (ล้าน ลบ.ม.)	Outflow (ล้าน ลบ.ม.)	น้ำไหลลงอ่าง (ล้าน ลบ.ม.)	ระกวม วัชพืช (ล้าน ลบ.ม.)			
		ปีปริมาณ (ม.3/วินาที)	ล้าน ลบ.ม./วัน	ปีปริมาณ (ม.3/วินาที)	ปีปริมาณ (ม.3/วินาที)	ปีปริมาณ (ม.3/วินาที)						ปีปริมาณ (ม.3/วินาที)	ปีปริมาณ (ม.3/วินาที)	ปีปริมาณ (ม.3/วินาที)	ปีปริมาณ (ม.3/วินาที)	ปีปริมาณ (ม.3/วินาที)	ปีปริมาณ (ม.3/วินาที)	ปีปริมาณ (ม.3/วินาที)				
อ่างเก็บน้ำ																						
1 ตอกทราย	-	+52.60	71,400	79,411	+50.32	49,007	46,007	68.64%	61.71%	0.09	↑	.01	-	0	-	-	0	-	0.047	0.133	0.039	
2 หนองปลาไหล	-	+45.00	163,750	187,620	+40.47	79,196	66,036	49.56%	42.21%	-0.61	↓	-0.04	0.5%	0.24	-	-	-	-	0.513	-	0.069	
3 คลองใหญ่	-	+46.00	40,100	51,100	+44.03	21,893	18,893	54.60%	42.84%	-0.08	↓	-0.01	0.0%	-	-	-	-	-	0.037	-	0.037	
กลุ่มน้ำคลองใหญ่			275,250	318,131		150,097	130,937	54.53%	47.18%					0.24	-	-	-	-	0.597	0.133	0.144	
4 ประตู	1.2	+35.99	295,000		+32.78	169,800	149,800	57.56%		-0.35	↓	-0.01	0.28	5.71	0.49	-	-	-	0.451	0.570	0.360	0.200
5 คลองระลอก	-	+33.50	19,650		+29.32	6,904	6,704	35.13%		0.18	↑	.08	75%	3.89	0.34	-	-	-	-	0.345	0.521	0.010
กลุ่มน้ำประตู			314,650			176,704	156,504	56.16%						9.597	0.829	-	-	-	0.915	0.881	0.210	
รวม			589,900			326,801	287,441	55.40%						9.832	0.829	-	-	-	1.512	1.015	0.354	

หมายเหตุ: วิกฤต <30.00% ฉุกเฉิน 30.01-50.00% ปกติ 50.01-80.00% น้ำท่วม > 80.00%

กรุณาตรวจสอบความถูกต้อง ก่อนนำไปใช้งาน

รายงานสภาพน้ำ ประจำวันที่				17 พฤษภาคม 2569			17 พฤษภาคม 2568			17 พฤษภาคม 2563		
รายชื่อ	ฝน 16 พ.ค. 69	ระดับน้ำ (ม.รทก.)		ระดับน้ำ (ม.รทก.)		เปอร์เซ็นต์	ระดับน้ำ (ม.รทก.)		เปอร์เซ็นต์	ระดับน้ำ (ม.รทก.)		เปอร์เซ็นต์
		เก็บกัก (ม.รทก.)	ความจุ (ปกติ) (ล้าน ลบ.ม.)	ประจำวัน (ม.รทก.)	ปริมาณน้ำ (ล้าน ม. ³)		ประจำวัน (ม.รทก.)	ปริมาณน้ำ (ล้าน ม. ³)		ประจำวัน (ม.รทก.)	ปริมาณน้ำ (ล้าน ม. ³)	
อ่างเก็บน้ำ												
1 ดอกกราย	-	+53.30	71.400	+50.32	49.007	68.64%	+49.80	44.653	62.54%	+44.46	13.418	18.79%
2 หนองปลาไหล	-	+45.00	163.750	+40.47	79.196	48.36%	+42.74	117.141	71.54%	+35.95	29.079	17.76%
3 คลองใหญ่	-	+46.00	40.100	+44.03	21.893	54.60%	+43.23	16.040	40.00%	+40.51	4.366	10.89%
ลุ่มน้ำคลองใหญ่			275.250		150.097	54.53%		177.834	64.61%		46.863	17.03%
4 ประแสร์	1.2	+35.99	295.000	+32.78	169.800	57.56%	+31.71	139.620	47.33%	+24.22	21.540	7.30%
5 คลองระโอก	-	+33.50	19.650	+29.32	6.904	35.13%	+29.59	7.498	38.16%	+26.31	2.141	10.90%
ลุ่มน้ำประแสร์			314.650		176.704	56.16%		147.118	46.76%		23.681	7.53%
รวม			589.900		326.801	55.40%		324.952	55.09%		70.544	11.96%

วิกฤต

<30.00%

ฉุกเฉิน

30.01-50.00%

ปกติ

50.01-80.00%

น้ำ

> 80.00%