

โครงการชลประทานชลบุรี

จังหวัดชลบุรี



กรมชลประทาน
สรุปปริมาณน้ำประจำวัน

สำนักงานชลประทานที่ 9

จังหวัดชลบุรี



16 พฤษภาคม 2569

| ลำดับที่ | รายชื่ออ่างเก็บน้ำ | ตำบล | อำเภอ | ระดับน้ำ ม.(รทก.) | | | | ความจุ เก็บกัก (ล้าน ลบ.ม.) | ความจุ เก็บกักเต็ม (ล้าน ลบ.ม.) | ปริมาณน้ำ (ล้าน ลบ.ม.) | ระดับน้ำ ม.(รทก.) | | | | ปริมาณน้ำ (ล้าน ลบ.ม.) | | | ปริมาณน้ำฝน (มม.) | ระบายน้ำ (ล้าน ลบ.ม) | คิดเป็น % ของความจุเดิม | คิดเป็น % ของความจุใหม่ |
|----------|------------------------|--------------|------------|-------------------|---------|---------|-------------|-----------------------------------|---------------------------------------|---------------------------|-------------------|------------|------------|---------|------------------------|-----------------|-----------|------------------------|---------------------------|----------------------------|----------------------------|
| | | | | ต่ำสุด | สูงสุด | เก็บกัก | เก็บกักเต็ม | | | | 1 พ.ย. 68 | 15 พ.ค. 69 | 16 พ.ค. 69 | +/- | 15 พ.ค. 69 | 16 พ.ค. 69 | +/- | | | | |
| 1 | อ่างเก็บน้ำบางพระ | บางพระ | ศรีราชา | + 20.00 | + 30.60 | +30.00 | | 117.0 | | 115.167 | +25.410 | +25.390 | -0.02 | 53.662 | 53.432 | -0.23 | 0.00 | 0.000 | 45.67 | | |
| 2 | อ่างเก็บน้ำหนองค้อ | หนองขาม | ศรีราชา | + 57.50 | +66.85 | +65.60 | +66.00 | 21.40 | 23.40 | 16.940 | +63.330 | +63.320 | -0.01 | 12.750 | 12.716 | -0.03 | 0.00 | 0.000 | 59.42 | 54.34 | |
| 3 | อ่างเก็บน้ำท่าประชัน | หนองปรือ | บางละมุง | + 36.00 | + 45.70 | +45.50 | | 16.60 | | 10.862 | +42.650 | +42.640 | -0.01 | 9.070 | 9.049 | -0.02 | 0.00 | 0.000 | 54.51 | | |
| 4 | อ่างเก็บน้ำชากนออก | ห้วยใหญ่ | บางละมุง | + 15.60 | + 23.60 | +23.00 | | 7.03 | | 5.118 | +20.220 | +20.220 | 0.00 | 3.076 | 3.076 | 0.00 | 0.00 | 0.000 | 43.76 | | |
| 5 | อ่างเก็บน้ำหนองกลางดง | บึง | ศรีราชา | + 51.00 | + 62.00 | +61.20 | | 7.65 | | 5.580 | +60.050 | +60.050 | 0.00 | 5.960 | 5.960 | 0.00 | 0.00 | 0.000 | 77.91 | | |
| 6 | อ่างเก็บน้ำห้วยสะพาน | บึง | ศรีราชา | + 67.00 | + 74.94 | +74.00 | | 3.84 | | 3.128 | +72.920 | +72.940 | 0.02 | 2.905 | 2.921 | 0.02 | 0.00 | 0.000 | 76.06 | | |
| 7 | อ่างเก็บน้ำห้วยขุมจิต | ตะเคียนเตี้ย | บางละมุง | + 57.00 | + 65.88 | +65.00 | | 4.80 | | 0.793 | +57.770 | +57.750 | -0.02 | 0.465 | 0.460 | -0.00 | 0.00 | 0.000 | 9.58 | | |
| 8 | อ่างเก็บน้ำบ้านบึง | คลองกิ่ว | บ้านบึง | + 75.20 | + 81.75 | +80.80 | | 10.98 | | 7.411 | +77.870 | +77.900 | 0.03 | 6.024 | 6.068 | 0.04 | 0.00 | 0.000 | 55.26 | | |
| 9 | อ่างเก็บน้ำบึงพิททอง 1 | ห้วยใหญ่ | บางละมุง | + 51.00 | + 56.75 | +56.25 | | 1.23 | | 0.956 | +54.27 | +54.290 | 0.02 | 0.788 | 0.794 | 0.01 | 0.00 | 0.000 | 64.55 | | |
| 10 | อ่างเก็บน้ำบึงพิททอง 2 | ห้วยใหญ่ | บางละมุง | + 35.00 | +41.50 | +41.00 | | 2.00 | | 1.543 | +39.27 | +39.280 | 0.01 | 1.226 | 1.230 | 0.00 | 0.00 | 0.000 | 61.48 | | |
| 11 | อ่างเก็บน้ำห้วยคู 1 | บางเสร่ | สัตหีบ | + 33.00 | +37.30 | +36.50 | | 1.50 | | 0.944 | +34.57 | +34.600 | 0.03 | 0.632 | 0.643 | 0.01 | 0.00 | 0.000 | 42.83 | | |
| 12 | อ่างเก็บน้ำห้วยคู 2 | บางเสร่ | สัตหีบ | + 46.50 | +54.50 | +54.00 | | 2.90 | | 2.458 | +52.70 | +52.720 | 0.02 | 2.104 | 2.114 | 0.01 | 0.00 | 0.000 | 72.91 | | |
| 13 | อ่างเก็บน้ำคลองหลวงฯ | เกาะจันทร์ | เกาะจันทร์ | + 29.00 | + 37.16 | +35.50 | +36.50 | 98.00 | 125.00 | 75.356 | +30.750 | +30.730 | -0.02 | 16.900 | 16.739 | -0.16 | 0.00 | 0.040 | 17.08 | 13.39 | |
| 14 | อ่างเก็บน้ำคลองกระแสด | หลวงทอง | บ่อทอง | + 88.00 | +99.7 | +98.50 | | 18.12 | | 15.400 | +96.780 | +96.780 | 0.00 | 12.610 | 12.610 | 0.00 | 0.00 | 0.000 | 69.59 | | |
| รวม | | | | - | - | - | | 313.05 | 342.05 | 261.66 | - | - | - | 128.170 | 127.811 | - | 0.0403 | 40.8 | 37.37 | | |
| | | | | | | | | | | ปริมาณน้ำ | | | | | ปริมาณน้ำฝน | ปริมาณน้ำเฉลี่ย | ระยะยกบาน | เปิดบาน | | | |
| | | | | | | | | | | 1 พ.ย.68 | ระดับน้ำ ม.(รทก.) | | | | ปริมาณน้ำ (ล้าน ลบ.ม.) | | | เมื่อวาน (มม.) | (ลบ.ม./วินาที) | (ม.) | (ชม.) |
| 1 | ปตร.คลองพานทอง | บางนาง | พานทอง | | +1.30 | +1.20 | | 1.20 | | 1.30 | +1.08 | +1.05 | -0.03 | 1.286 | 1.271 | -0.015 | 0.00 | 0.000 | 0.00 | 0 | |
| 2 | ปตร.ปลายคลองขป.พานทอง | บางนาง | พานทอง | | +1.93 | +1.50 | | 0.67 | | 0.68 | +1.03 | +1.01 | -0.02 | 0.607 | 0.601 | -0.006 | 0.00 | 0.000 | 0.00 | 0 | |
| 3 | ปตร.ต้นคลองขป.พานทอง | บางนาง | พานทอง | | +1.70 | +1.70 | | - | | - | +1.22 | +1.25 | 0.03 | 0.00 | 0.00 | 0.000 | 0.0 | - | - | - | |

เกณฑ์น้ำดีมาก 81% ขึ้นไป เกณฑ์น้ำดี 51-80 % เกณฑ์น้ำพอใช้ 31-50 % เกณฑ์น้ำน้อย ≤ 30%

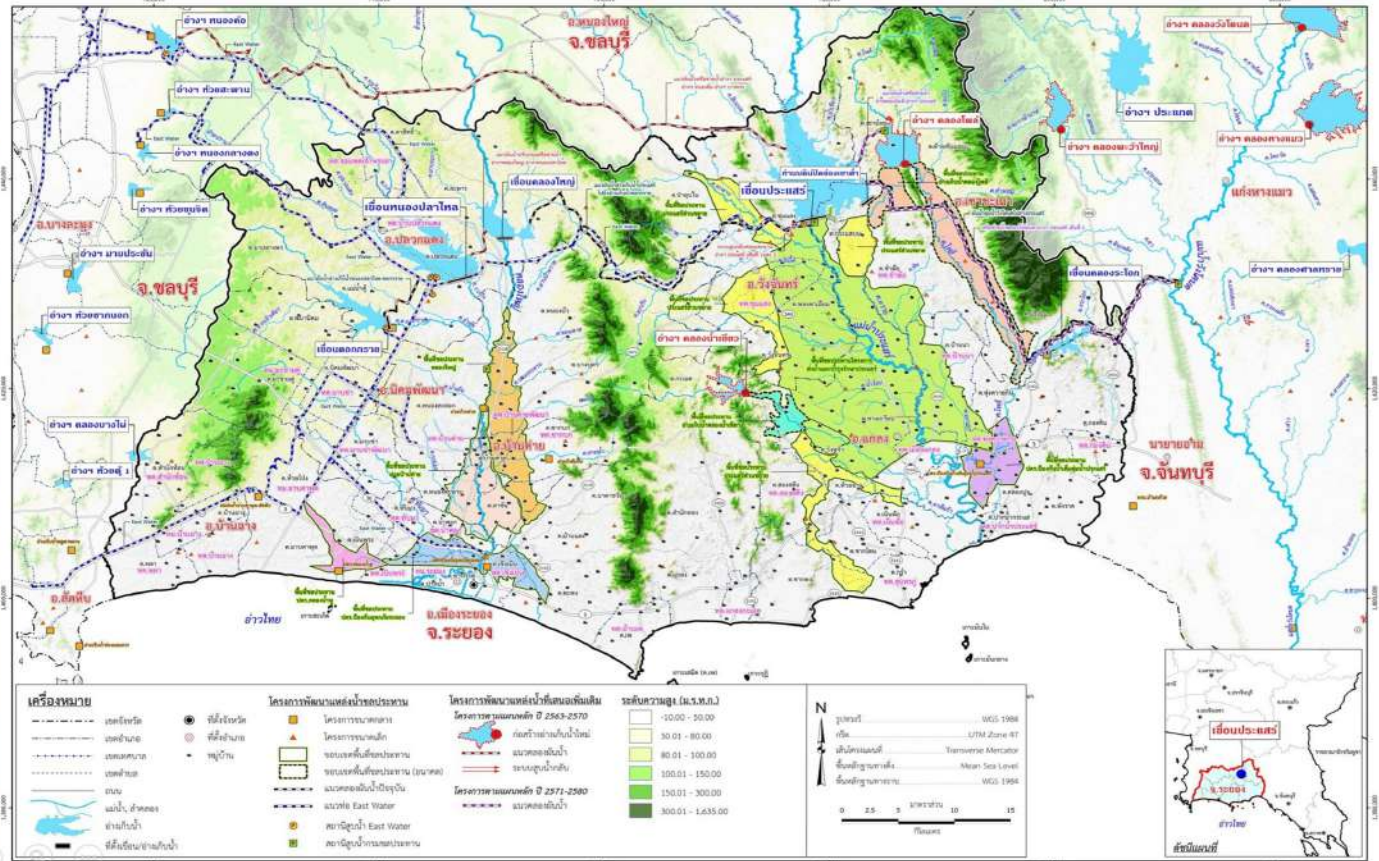
หมายเหตุ : กรุณาตรวจสอบความถูกต้องก่อนนำไปใช้งาน

โครงการชลประทานระยอง

รายงานสถานการณ์น้ำ จ.ระยอง

เสาร์ 16 พฤษภาคม 2569

| ชื่อ | น้ำฝน (มม.) | ระดับน้ำ 06.00 น. 16 พฤษภาคม 2569 | | | | |
|---------------------|-------------------|-----------------------------------|--------------------|-----------------------|---------------|---|
| | | ทกหือ | ท้าย | ช่อง | ยกบานสูง (ม.) | ปริมาณน้ำผ่าน (ม. ³ /วินาที) |
| | | ม.(รทก.) | ม.(รทก.) | | | |
| 1. ประตู/ทรน. | | | | | | |
| 1.1 รัฐอำนวยการ | | +1.20 | +0.20 | 2 | 2.00 | - |
| 1.2 ทรน.คลองท่า | | +1.50 | +0.30 | 3 | 3.00 | - |
| 1.3 สายสาม | | +0.50 | +0.20 | 4 | 4.00 | - |
| 1.4 นาปู | | +1.20 | +0.20 | 1 | 1.00 | - |
| 2. ฝ่ายบ้านค่าย | | | | | | |
| 2.1 ทกหือ | | +11.85 | +6.55 | - | 0 | - |
| 2.2 ทรน.ฝั่งซ้าย | | +11.85 | +10.70 | - | 0.50 | 2.61 |
| 2.3 ทรน.ฝั่งขวา | | +11.85 | +10.60 | - | 0.20 | 0.77 |
| | หมายเหตุ | | | | รวม | 3,383 |
| 3. ประตูคลองโพธิ์ | | - | +1.50 | +0.60 | - | - |
| 4. ไตรมาตรขนาดเล็ก | น้ำฝน (มม.) | ระดับตลิ่ง ม.(รทก.) | ระดับ ม.(รทก.) | ปริมาณน้ำผ่าน ลบ.ม.วิ | | สูง/ต่ำ จากตลิ่ง |
| คลองยกฆ่า TM01 | - | - | - | - | - | - |
| คลองตม TM02 | - | - | - | - | - | - |
| คลองหนองหว้า TM03 | - | - | - | - | - | - |
| คลองข้างตาย TM04 | - | - | - | - | - | - |
| 5. สถานีวัดน้ำท่า | ระดับน้ำ (ม.รทก.) | ระดับตลิ่ง ม.(รทก.) | ปริมาณ ลบ.ม.วินาที | สูง/ต่ำ จากตลิ่ง | สถานะ | |
| สถานีบ้านค่าย Z62 | - | - | - | - | - | - |
| สถานีบ้านเขยิบ Z38 | - | - | - | - | - | - |
| สถานีบ้านวังไทร Z11 | - | - | - | - | - | - |



| รายชื่อ | ฝั้น | ระดับน้ำ (ม.รทก.) | | ระดับน้ำ (ม.รทก.) | | ปริมาณน้ำใช้การ (ล้าน ลบ.ม.) | เปอร์เซ็นต์ (เทียบกับปริมาณน้ำท่า) | เปอร์เซ็นต์ (เทียบกับปริมาณน้ำท่า) | การเปลี่ยนแปลง (ล้าน ลบ.ม.) | การเปลี่ยนแปลง (เปอร์เซ็นต์) | ปริมาณน้ำ | | | 15 พฤษภาคม 2569 | | | | | | | | | |
|-------------------|------|-----------------------|------------------|-----------------------|-------------------|------------------------------|------------------------------------|------------------------------------|-----------------------------|------------------------------|------------------------|----------------|-----------------------|-----------------|----------------------------|----------------------|----------------------------|---------------------------|---|-------|-------|-------|-------|
| | | เก็บกัก (ม.รทก.) | รวม (ล้าน ลบ.ม.) | เก็บกัก (ล้าน ลบ.ม.) | ประจำวัน (ม.รทก.) | | | | | | ปริมาณน้ำ (ล้าน ลบ.ม.) | OUTLET | SPILLWAY | EMERGENCY | รับน้ำ-ส่งน้ำ (ล้าน ลบ.ม.) | Outflow (ล้าน ลบ.ม.) | น้ำไหลส่งอ่าง (ล้าน ลบ.ม.) | ระกน วิ่วซึม (ล้าน ลบ.ม.) | | | | | |
| | | ปีปริมาณ (ม.3/วินาที) | ล้าน ลบ.ม./วัน | ปีปริมาณ (ม.3/วินาที) | ล้าน ลบ.ม./วัน | | | | | | ปีปริมาณ (ม.3/วินาที) | ล้าน ลบ.ม./วัน | ปีปริมาณ (ม.3/วินาที) | ล้าน ลบ.ม./วัน | ปีปริมาณ (ม.3/วินาที) | ล้าน ลบ.ม./วัน | ปีปริมาณ (ม.3/วินาที) | ล้าน ลบ.ม./วัน | | | | | |
| อ่างเก็บน้ำ | | | | | | | | | | | | | | | | | | | | | | | |
| 1 ตอกทราย | - | +52.60 | 71,400 | 79,411 | +50.31 | 48,921 | 45,921 | 68.52% | 61.60% | 0.17 | ↑ | 0.02 | 0.15 | 2.36 | 0.04 | - | 0 | - | - | 0.081 | 0.254 | 0.039 | |
| 2 หนองปลาไหล | - | +45.00 | 163,750 | 187,620 | +40.51 | 79,803 | 66,643 | 83.73% | 42.53% | -0.15 | ↓ | -0.01 | 0.5% | 0.24 | - | - | - | - | - | 0.463 | 0.311 | 0.069 | |
| 3 คลองโพธิ์ | - | +46.00 | 40,100 | 51,100 | +44.04 | 21,975 | 18,975 | 84.80% | 43.00% | 0.48 | ↑ | 0.06 | 0.0% | - | - | - | - | - | - | 0.036 | 0.370 | 0.036 | |
| กลุ่มน้ำคลองโพธิ์ | | | 275,250 | 318,131 | | 150,699 | 131,539 | 87.5% | 47.37% | | | | | 2.59 | 0.04 | - | - | - | - | 0.580 | 0.934 | 0.144 | |
| 4 ประตู | - | +35.99 | 295,000 | | +32.79 | 170,150 | 150,150 | 88.2% | 57.68% | -0.70 | ↓ | -0.02 | 0.26 | 5.39 | 0.47 | - | - | - | - | 0.423 | 0.560 | 0.200 | |
| 5 คลองระลอก | - | +33.50 | 19,650 | | +29.24 | 6,728 | 6,528 | 96.3% | 74.24% | -0.09 | ↓ | -0.04 | 75% | 3.90 | 0.34 | - | - | - | - | - | 0.347 | 0.259 | 0.010 |
| กลุ่มน้ำประตู | | | 314,650 | | | 176,878 | 156,678 | 88.1% | 56.21% | | | | | 9,289 | 0.803 | - | - | - | - | 0.907 | 0.259 | 0.210 | |
| รวม | | | 589,900 | | | 327,577 | 288,217 | 88.0% | 55.53% | | | | | 11,881 | 0.845 | - | - | - | - | 1,487 | 1,193 | 0.353 | |

หมายเหตุ

| | | | |
|---------|--------------|--------------|---------|
| วิกฤต | ฉุกเฉิน | ปกติ | น้ำท่วม |
| <30.00% | 30.01-50.00% | 50.01-80.00% | >80.00% |

กรุณาตรวจสอบความถูกต้อง ก่อนนำไปใช้งาน

| รายงานสภาพน้ำ ประจำวันที่ | | | | 16 พฤษภาคม 2569 | | | 16 พฤษภาคม 2568 | | | 16 พฤษภาคม 2563 | | |
|---------------------------|------------------|---------------------|-------------------------------|----------------------|--------------------------------------|-------------|----------------------|--------------------------------------|-------------|----------------------|--------------------------------------|-------------|
| รายชื่อ | ฝน 15 พ.ค. 69 | ระดับน้ำ (ม.รทก.) | | ระดับน้ำ (ม.รทก.) | | เปอร์เซ็นต์ | ระดับน้ำ (ม.รทก.) | | เปอร์เซ็นต์ | ระดับน้ำ (ม.รทก.) | | เปอร์เซ็นต์ |
| | | เก็บกัก (ม.รทก.) | ความจุ (ปกติ) (ล้าน ลบ.ม.) | ประจำวัน (ม.รทก.) | ปริมาณน้ำ (ล้าน ม. ³) | | ประจำวัน (ม.รทก.) | ปริมาณน้ำ (ล้าน ม. ³) | | ประจำวัน (ม.รทก.) | ปริมาณน้ำ (ล้าน ม. ³) | |
| <u>อ่างเก็บน้ำ</u> | | | | | | | | | | | | |
| 1 ดอกกราย | - | +53.30 | 71.400 | +50.31 | 48.921 | 68.52% | +49.69 | 43.765 | 61.30% | +44.31 | 12.864 | 18.02% |
| 2 หนองปลาไหล | - | +45.00 | 163.750 | +40.51 | 79.803 | 48.73% | +42.75 | 117.323 | 71.65% | +35.85 | 28.411 | 17.35% |
| 3 คลองใหญ่ | - | +46.00 | 40.100 | +44.04 | 21.975 | 54.80% | +43.23 | 16.040 | 40.00% | +40.41 | 4.111 | 10.25% |
| <u>ลุ่มน้ำคลองใหญ่</u> | | | 275.250 | | 150.699 | 54.75% | | 177.127 | 64.35% | | 45.387 | 16.49% |
| 4 ประแสร์ | - | +35.99 | 295.000 | +32.79 | 170.150 | 57.68% | +31.72 | 139.840 | 47.40% | +24.27 | 21.840 | 7.40% |
| 5 คลองระโอก | - | +33.50 | 19.650 | +29.24 | 6.728 | 34.24% | +29.61 | 7.542 | 38.38% | +26.36 | 2.196 | 11.18% |
| <u>ลุ่มน้ำประแสร์</u> | | | 314.650 | | 176.878 | 56.21% | | 147.382 | 46.84% | | 24.036 | 7.64% |
| <u>รวม</u> | | | 589.900 | | 327.577 | 55.53% | | 324.509 | 55.01% | | 69.423 | 11.77% |

วิกฤต

<30.00%

ฉุกเฉิน

30.01-50.00%

ปกติ

50.01-80.00%

น้ำ

> 80.00%